



AS “Latvijas valsts meži”
**Meža apsaimniekošanas plāna
2022. - 2026. gadam
Ziemeļlatgales reģiona
pielikums**

Rēzekne 2023

Stabilitāte • Izaugsme • Atbildība

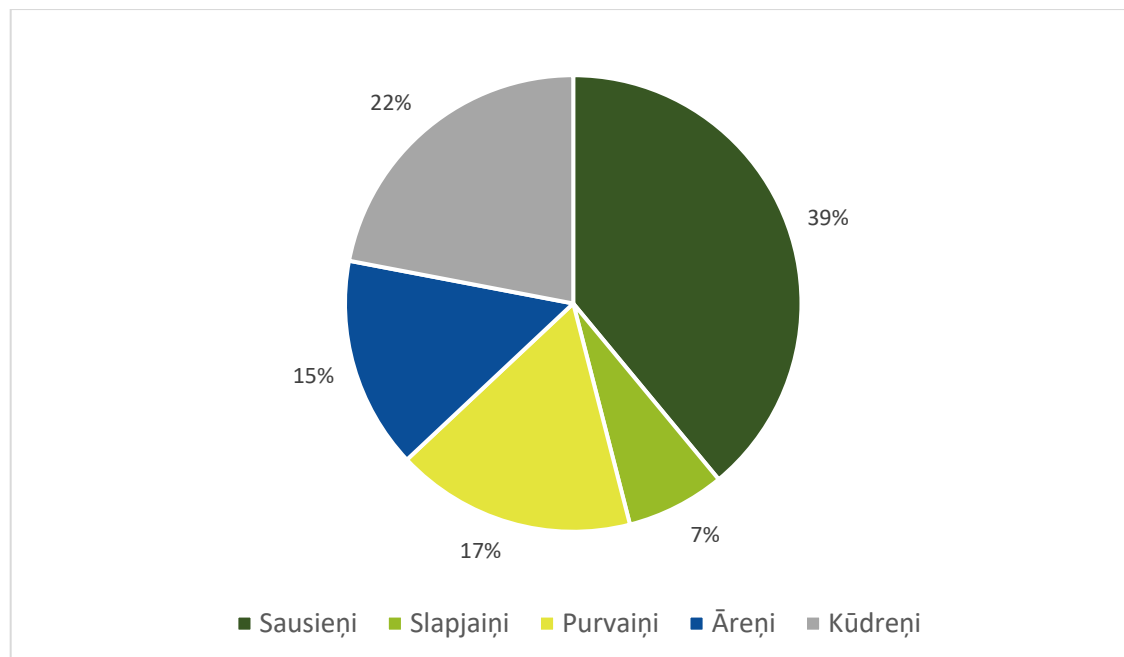


1. Teritorijas un meža resursu raksturojums

1.1. Teritorijas sadalījums zemes grupās

	Meža zemes							Nemeža zemes	Platība kopā
	Mežs	Purvi	Lauces	Pārpl.	Meža infrastruktūras objekti				
					Ceji	Grāvji	Citi		
ha	162990	29108	1189	311	2905	7554	872	3593	208522
% no kopējās plat.	78.2	14.0	0.6	0.1	1.4	3.6	0.4	1.7	100.0

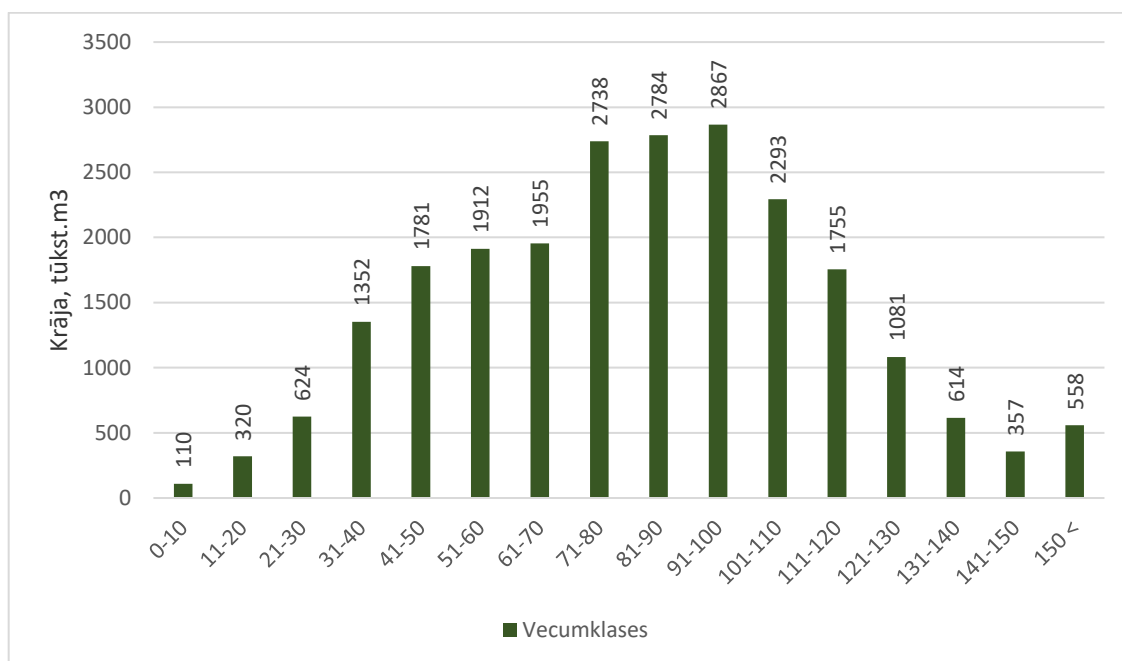
1.2. Meža sadalījums pa meža tipu grupām



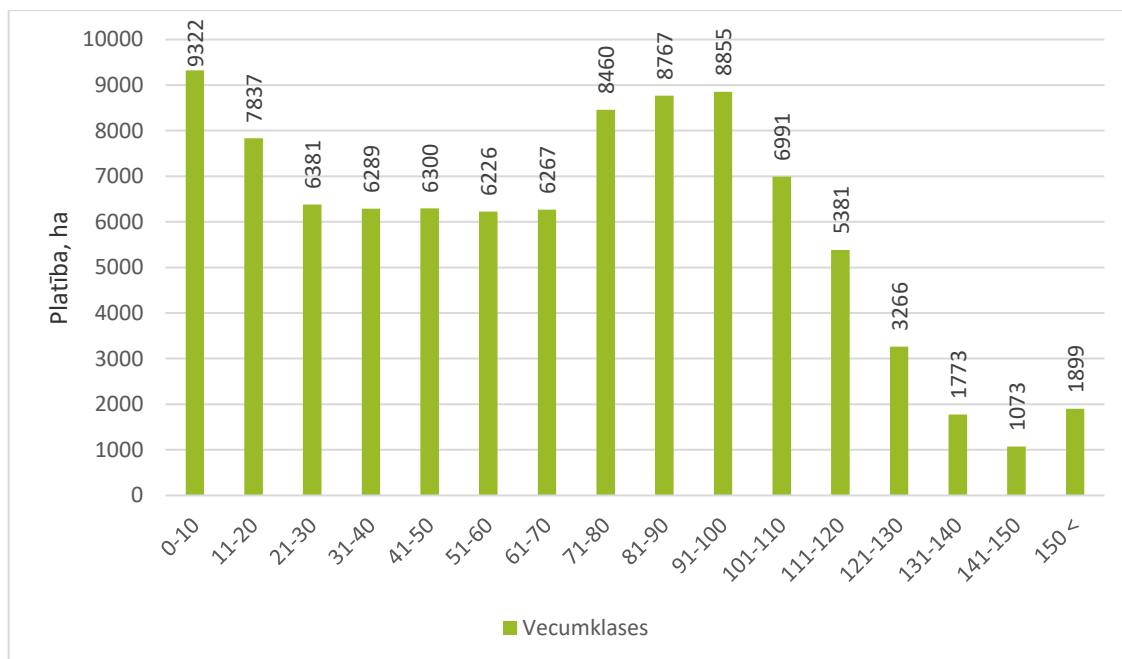
1.3. Meža sadalījums pa valdošajām sugām un bonitātēm

Valdošās sugas	Platība pa bonitātēm							Vidējā bonitāte
	Ia	I	II	III	IV	V	Va	
Skuju koki								
Priede	6884	16471	18254	9994	6027	3065	967	II
Egle	15425	11649	4708	1233	323	27	0	I
Lapegle	50	7	2	0	0	3	0	Ia
Cietie lapu koki								
Ozols	4	5	57	90	2	0	0	III
Osis	51	67	29	2	0	0	0	I
Goba, vīksna	1	0	1	0	0	0	0	I
Kļava	4	1	10	0	0	0	0	I
Mīkstie lapu koki								
Bērzs	12844	14567	9020	8176	3666	474	83	II
Melnalksnis	904	2549	2951	1454	176	19	0	II
Apse	6488	2554	495	105	12	5	2	Ia
Baltalksnis	161	257	125	36	7	0	0	I
Liepa	33	31	44	9	2	0	0	I
Papele	1	0	0	0	0	0	0	Ia
Vītols	0	0	0.1	0	0	0	0	II
Blīgzna	3	14	5	5	1	1	0	II

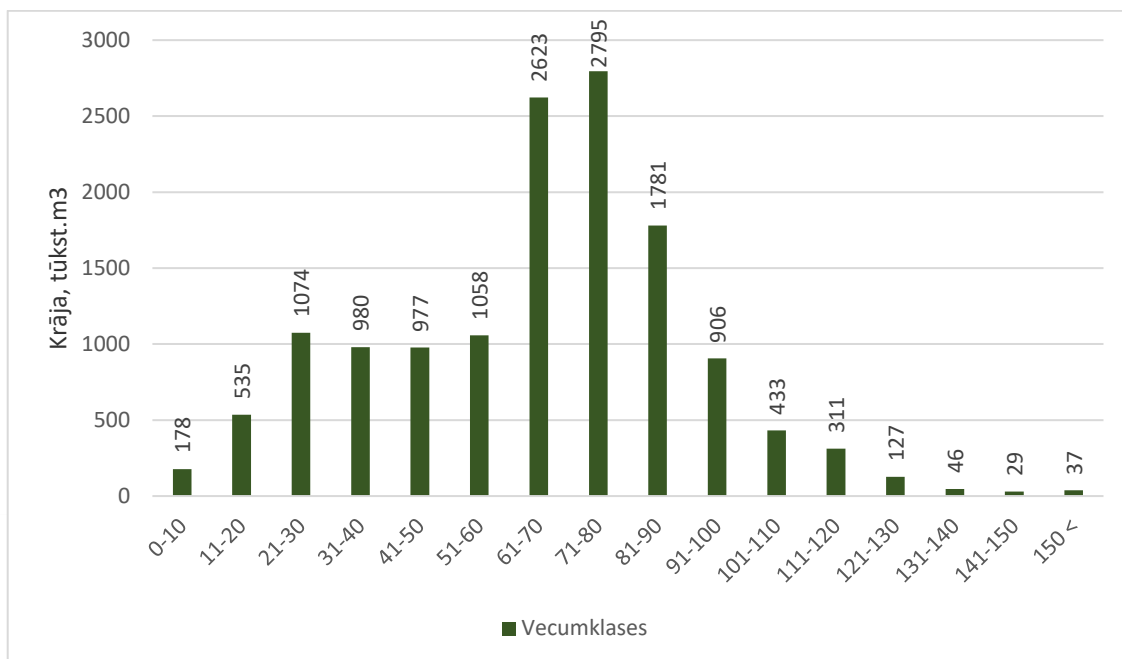
1.4. Skujkoku audžu sadalījums pa vecumklasēm, tūkst.m3



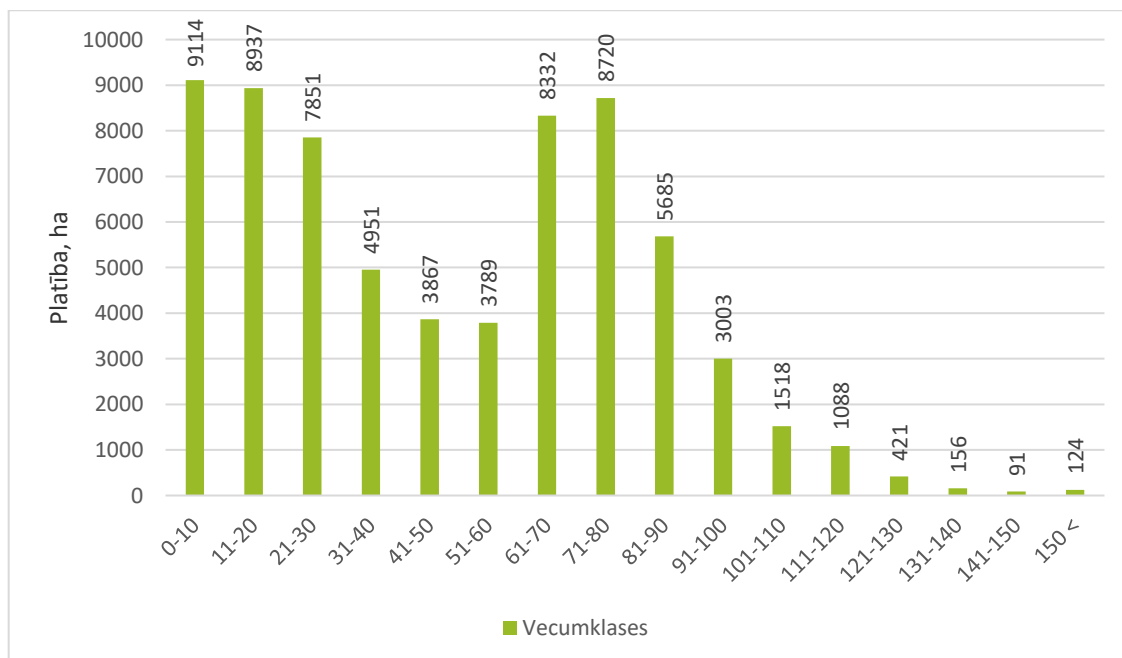
1.5. Skujkoku audžu sadalījums pa vecumklasēm, ha



1.6. Lapu koku audžu sadalījums pa vecumklasēm, tūkst. m³



1.7. Lapu koku audžu sadalījums pa vecumklasēm, ha



Ar LR normatīvajiem aktiem noteiktās aizsargājamās teritorijas

Aizsargājamās teritorijas veids	Platība, ha	
	kopā	mežs
1. Īpaši aizsargājamās dabas teritorijas:	47887	25490
1.1. Dabas liegumi	39595	17919
1.2. Dabas parki	7413	6771
1.3. Aizsargājamo ainavu apvidi	749	703
1.4. Biosfēras rezervāti	-	-
1.5. Dabas pieminekļi	130	97
2. Aizsargjoslas (vides un dabas resursu aizsardzībai),	12216	11008
1.1. Aizsargjosla ap purviem	4152	4132
1.2. Virszemes ūdensobjektu aizsargjosla	8064	6876
1.3. Baltijas jūras un Rīgas jūras līča piekrastes aizsargjosla	0	0
1.4. Krasta kāpu aizsargjosla	0	0
1.5. Mežu aizsargjosla ap pilsētām	465	446
1.6. Kultūras pieminekļu aizsargjosla	4010	3670
3. Mikroliegumi:	5991	5488
3.1. aizsargājams dzīvnieks (putns, zīdītājs, abinieks, bezmugurkaulnieks) <i>VA kods 2001</i>	5472	4969
3.2. aizsargājams augs (vaskulārais vai paparžaugs, sūna, ķērpis, sēne) <i>VA kods 2002, 2003, 2004,</i>	46	46
3.3. meža biotops, īpaši aizsargājams biotops <i>VA kods 2005, 2006</i>	473	473
3.4. Putnu sugu mikroliegumu buferzonas	8197	6893
4. Īpaši aizsargājami meža iecirkņi	2226	2177

3. pielikums

Atšķirīgi apsaimniekojamo teritoriju saraksts

Nosaukums	Pagasts, Novads	Apsaimniekošanas mērķis	Plat., ha	70g un vec. audžu īpatsv., %	Dabas vērtības (nogabali ar I un II mērķi)		Atjaunošanas cirtes maksimālā pieļaujamā platība, ha	No vispārējām Vadlīnijām atšķirīgi apsaimniekošanas nosacījumi (termiņa ierob., saglab. Struktūras, mērķa suga, u.c....)
					Platība, ha	Īpatsvars., %		
Kiuriņi	Rēzeknes novads, Gaigalavas pagasts	9080* Staignāju meži, 9010* Veci vai dabiski boreāli meži, 91D0* Purvaini meži, 5130* Kadiķu audzes zālajos un virsajos, 7110* Neskarti augstie purvi, 7120 Degradēti augstie purvi, kuros iespējama vai noris dabiskā atjaunošanās, 7140* pārejas purvi un slīksņas, DL "Lubāna mitrājs", ML meža silpurenei	5170	68	4601	89	147	1.februāris – 30.oktobris jūras ērgļa potenciālā ML buferzonā. DL teritorijā 1.aprīlis - 31.jūlijs http://likumi.lv/doc.php?id=188931 Pārējā 1.aprīlis – 30.jūnijs
Krjaki	Rēzeknes novads, Mākoņkalna pagasts	ML zivjērglim, ML skuju koku meža biotopam, 9010* Veci vai dabiski boreāli meži, 91D0* Purvaini meži, 9080* Staignāju meži.	245	47	77	31	10.85	1.marts – 31.jūlijs ML buferzonā, pārējā 1.aprīlis – 30.jūnijs
Meirānu ceļš	Madonas novads, Indrānu pagasts	9010* Veci vai dabiski boreāli meži, 91D0* Purvaini meži, aizsargājamo sūnu sugu atradnes, medņu riests.	147	81	103	70	7.55	1.marts – 30.jūnijs medņu riesta teritorijā*, pārējā 1.aprīlis – 30.jūnijs
Olgas purvs	Madonas novads, Indrānu pagasts	Medņu riestu meži, 9010* Veci vai dabiski boreāli meži, 91D0* Purvaini meži, 9080* Staignāju meži	500	79	347	69	23.1	1.marts – 30.jūnijs medņu riesta teritorijā*, pārējā 1.aprīlis – 30.jūnijs
Reiki	Ludzas novads, Briģu pagasts	ML mazajam ērglim un mednim, 9010* Veci vai dabiski boreāli meži, 91D0* Purvaini meži, 9080* Staignāju meži.	524	58	278	53	24.1	1.marts – 31.jūlijs ML buferzonās, 1.marts – 30.jūnijs medņu riesta teritorijā*, pārējā 1.aprīlis – 30.jūnijs
Roznieki	Madonas novads, Indrānu pagasts	ML mednim, medņu riesta vietas, 9010* Veci vai dabiski boreāli meži.	348	86	270	78	13.95	1.marts – 31.jūlijs ML buferzonā, 1.marts – 30.jūnijs medņu riesta teritorijā*, pārējā 1.aprīlis – 30.jūnijs
Numierne	Ludzas novads, Salnavas pagasts	9060 Skujkoku meži uz osveida reljefa formām, 9010* Veci vai dabiski boreāli meži, 91D0* Purvaini meži, 6210 Sausas pļavas kalķainās augsnēs, DP "Numemes valnis", Ruiša pūķgalve, meža silpurene, ML dzeltenajai dzegužkurpītei.	634	66	622	98	12.2	15.aprīlis – 31.jūlijs DP teritorijā http://likumi.lv/doc.php?id=157682 1.marts – 30.jūnijs medņu riesta teritorijā*, pārējā 1.aprīlis – 30.jūnijs

Lisiņa	Varakļānu novads, Murmastienes pagasts	DL "Barkavas ozolu audze", ML mazajam ērglim, 9010* Veci vai dabiski boreāli meži, 9020* Veci jaukti platlapju meži, 9080* Staignāju meži, 91E0* Aluviāli meži (aluviāli krastmalu un palieņu meži), 9160* Ozolu meži, melnais stārķis.	695	46	285	41	33.05	15.marts – 31.jūlijs DL teritorijā, http://likumi.lv/doc.php?id=207283 1.marts – 31.jūlijs ML buferzonā un 500m buferzonā ap apdzīvotām ligzdām; 1.marts – 31.augusts buferzonā dzīvotnes aizsardzībai; 15.marts – 15.jūlijs nogabalā ar lielu ligzdu un piegulošajos nogabalos; Pārējā teritorijā 1.aprīlis – 30.jūnijs
Betiņa	Varakļānu novads, Murmastienes pagasts	ML mazajam ērglim, 9020* Veci jaukti platlapju meži, 9080* Staignāju meži.	248	50	245	99	0	1.marts – 31.jūlijs ML buferzonā 1.marts – 31.augusts buferzona dzīvotnes aizsardzībai. Pārējā teritorijā 1.aprīlis – 30.jūnijs
Timsiņu purvs	Madonas novads, Ļaudonas pagasts	ML Slapjam priežu meža biotopam, medņu riestu meži, 9010* Veci vai dabiski boreāli meži, 91D0* Purvaini meži, 9080* Staignāju meži.	180	74	129	72	7.2	1.aprīlis – 30.jūnijs
Kuja	Madonas novads, Sarkanu pagasts	DP "Kuja", ML mazajam ērglim, ML melnajam stārķim, 9010* Veci vai dabiski boreāli meži, 9020* Veci jaukti platlapju meži, 9080* Staignāju meži.	713	62	713	100	0	GC-tikai izlases cirtes. 1.marts – 31.jūlijs DP teritorijā http://likumi.lv/doc.php?id=207283 1.marts – 31.jūlijs ML buferzonā, pārējā teritorijā 15.marts – 31.jūlijs
Valtersala	Madonas novads, Mētrienas pagasts	9010* Veci vai dabiski boreāli meži, 7110* Neskarti augstie purvi, 91D0* Purvaini meži, medņu riestu meži.	109	85	106	97	3	1.aprīlis – 30.jūnijs
Žiguri	Balvu novads, Vecumu pagasts	DP "Vecumu meži", ML Mazajam ērglim, ML Baltmuguras dzenim, 91D0* Purvaini meži, 9010* Veci vai dabiski boreāli meži, 91E0* Aluviāli meži (aluviāli krastmalu un palieņu meži), 9080* Staignāju meži.	326	64	238	73	16.1	DP teritorijā DL zonā 1.marts – 15. augusts http://likumi.lv/doc.php?id=122148 pārējā teritorijā 1.aprīlis – 30.jūnijs
Vārupe	Alūksnes novads, Liepnas pagasts/Vīļakas novads, Žiguru pagasts	ML mednim, 91D0* Purvaini meži, 9080* Staignāju meži, 9010* Veci vai dabiski boreāli meži, 7110* Neskarti augstie purvi, medņu riesta vietas.	389	68	256	66	17.8	1.marts – 31.jūlijs ML buferzonā, 1.marts – 30.jūnijs medņu riesta teritorijā*, pārējā teritorijā 1.aprīlis – 30.jūnijs
Melnais mednis	Madonas novads, Sarkanu un Dzelzavas pagasti	ML mednim, 9010*Veci vai dabiski boreāli meži, medņu riesta vieta.	143	93	133	93	7.2	1.marts – 31.jūlijs ML buferzonā, 1.marts – 30.jūnijs medņu riesta teritorijā*
Vecumu mežs	Balvu novads, Žiguru pagasts	DP „Vecumu meži” ML mednim, ML baltmuguras dzenim, ML melnajam stārķim, 9020* Veci jaukti platlapju meži, 9080* Staignāju meži, 9010* Veci vai dabiski boreāli meži, dzeltenā dzegužkurpīte, medņu riesta vieta.	402	69	385	96	15.48	1.marts – 15. augusts DP teritorijā DL zonā http://likumi.lv/doc.php?id=122148 un buferzonā dzīvotnes aizsardzībai 1.marts – 31.jūlijs ML buferzonā, 1.marts – 30.jūnijs medņu riesta teritorijā*. Pārējā 1.aprīlis – 30.jūnijs

Vjadas meži	Balvu novads, Susāju pagasts	DL Vjadas meži, 9010* Veci vai dabiski boreāli meži, 91D0* Purvaini meži, 91E0* Aluviāli meži (aluviāli krastmalu un palieņu meži), 9080* Staignāju meži, 9020* Veci jaukti platlapju meži.	274	68	238	87	12.65	15.marts – 31.jūlijs DL teritorijā http://likumi.lv/doc.php?id=207283 Pārējā 1.aprīlis – 30.jūnijs
Kreiču purvs	Ludzas novads, Blontu pagasts	91D0* Purvaini meži, 9080* Staignāju meži, 9010* Veci vai dabiski boreāli meži, 7110* Neskarti augstie purvi, 7120 Degradēti augstie purvi, kuros iespējama vai noris dabiskā atjaunošanās, 9160 Ozolu meži, DL "Kreiču purvs", ML mednim, medņu riesta vieta.	1880	64	1827	97	14.31	15.marts – 31.jūlijs DL teritorijā, http://likumi.lv/doc.php?id=207283 1.marts – 31.jūlijs ML buferzonā, 1.marts – 30.jūnijs medņu riesta teritorijā *
Vecpededze	Madonas novads, Indrānu pagasts	9160 Ozolu meži, 9080* Staignāju meži, 91D0* Purvaini meži, 91E0* Aluviāli meži (aluviāli krastmalu un palieņu meži), 9020* Veci jaukti platlapju meži, DL "Lubāna mitrājs", jūras ērglis.	1242	53	1242	100	0	1.aprīlis - 31.jūlijs http://likumi.lv/doc.php?id=188931
Driksnas sils	Madonas novads, Ļaudonas pagasts	9060 Skujkoku meži uz osveida reljefa formām, 9010* Veci vai dabiski boreāli meži, 91D0* Purvaini meži, 7110* Neskarti augstie purvi, 7140* Pārejas purvi un slīkšņas, DP "Driksnas sils", Ruiša pūkgalve, meža silpurene.	573	91	386	67	27.55	1.aprīlis - 31.jūlijs http://likumi.lv/doc.php?id=164590
Gruzdovas meži	Balvu novads, Susāju pagasts	91D0* Purvaini meži, 9080* Staignāju meži, 9010* Veci vai dabiski boreāli meži. ML melnajam stārķim, ML mednim, ML trīspirkstu dzenim, DL Gruzdovas meži, medņu riests.	614	76	614	100	0	15.marts – 31.jūlijs DL teritorijā http://likumi.lv/doc.php?id=207283 1.marts – 31.jūlijs ML buferzonā un 1.marts – 30.jūnijs medņu riesta teritorijā*
Lubāna mitrājs	Rēzeknes novads, Dekšāres pagasts, Nagļu pagasts	DL "Lubāna mitrājs", 91D0* Purvaini meži, 7110* Neskarti augstie purvi, 7120 Degradēti augstie purvi, kuros iespējama vai noris dabiskā atjaunošanās, zivjērglis, jūras ērglis, medņu riests.	2899	85	2899	100	0	1.aprīlis - 31.jūlijs DL teritorijā http://likumi.lv/doc.php?id=188931 1.februāris – 30.oktobris jūras ērgļa ML buferzonā un 1.marts – 30.jūnijs medņu riesta teritorijā*.
Klešniku purvs	Ludzas novads, Līdumnieku pagasts	DL "Klešniku purvs", 91D0* Purvaini meži, 7110* Neskarti augstie purvi, 7120 Degradēti augstie purvi, kuros iespējama vai noris dabiskā atjaunošanās, 9080* Staignāju meži, medņu riests.	1659	62	1641	99	0	15.marts – 31.jūlijs DL teritorijā http://m.likumi.lv/doc.php?id=207283 1.marts – 31.jūlijs ML buferzonā un 1.marts – 30.jūnijs medņu riesta teritorijā*
Platpirovas purvs	Ludzas novads, Līdumnieku pagasts	DL "Platpirovas purvs", 91D0* Purvaini meži, 7110* Neskarti augstie purvi, 7140* Pārejas purvi un slīkšņas, 9010* Veci vai dabiski boreāli meži, 9080* Staignāju meži, medņu riests, Betula nana.	969	73	951	98	0	15.marts – 31.jūlijs DL teritorijā http://m.likumi.lv/doc.php?id=207283 1.marts – 31.jūlijs ML buferzonā un 1.marts – 30.jūnijs medņu riesta teritorijā*
Orlovas purvs	Balvu novads, Vectilžas pagasts	DL "Orlovas purvs", 91D0* Purvaini meži, 7110* Neskarti augstie purvi, 7120 Degradēti augstie purvi, kuros iespējama vai noris dabiskā atjaunošanās, klinšu ērglis, medņu riests.	2465	83	2384	97	0	15.marts – 31.jūlijs DL teritorijā http://m.likumi.lv/doc.php?id=207283 1.februāris – 31.oktobris buferzonā dzīvotnes aizsardzībai, 1.marts – 31.jūlijs ML buferzonā un 1.marts – 30.jūnijs medņu riesta teritorijā*

Veclisiņa	Madonas novads, Barkavas pagasts	DL "Lubāna mitrājs", 91D0* Purvaini meži, 7110* Neskarti augstie purvi, 9010* Veci vai dabiski boreāli meži, 9020* Veci jaukti platlapju meži jūras ērglis.	435	65	437	100	0	1.aprīlis - 31.jūlijs http://likumi.lv/doc.php?id=188931
Stompaku purvs	Balvu novads Medņevas pag., Susāju pag., Lazdulejas pag., Bērzkains pag.	DL "Stompaku purvs", 7110* Neskarti augstie purvi, 7140* Pārejas purvi un sliksņas, 91D0* Purvaini meži, 9010* Veci vai dabiski boreāli meži, 7120 Degradēti augstie purvi, kuros iespējama vai noris dabiskā atjaunošanās", medņu riesti, melnais stārķis, klinšu ērglis, baltmuguras dzenis, plūksnu ķekarparade, kailā apaļlape. ledzīvotāju rekreācijas vieta. Sabiedrībai nozīmīgu teritoriju, piemiņas vietu - Stompaku nacionālo partizānu nometne "Saliņu mītnes". Atjaunota bunkura vieta. Uz apskates objektu ved taka.	3676	72	3667	100	0	15.marts līdz 31.jūlijs http://likumi.lv/doc.php?id=201617 1.marts – 31.jūlijs ML buferzonā un 1.marts – 30.jūnijs medņu rieta teritorijā*
Katlešu meži	Alūksnes novads, Liepnas pag.	DL "Katlešu meži", 91D0* Purvaini meži, 9010* Veci vai dabiski boreāli meži, 9080* Staignāju meži, medņu riesti, baltmuguras dzenis, dzeltenā dzegužkurpīte, platlapu cinna, skrajziedu skarene, sīpoliņu zobainīte, rozainā piepe, trejdaivu bacānija hellera ķīllape.	452	57	331	73	23.1	15.marts – 31.jūlijs DL teritorijā http://m.likumi.lv/doc.php?id=207283 1.marts – 31.jūlijs ML buferzonā un 1.marts – 30.jūnijs medņu rieta teritorijā*
Īdeņas purvs	Rēzeknes novads, Nagļu pagasts	DL "Lubāna mitrājs", jūras ērglis, zivjērglis.	697	84	694	100	0	DL teritorijā 1.aprīlis - 31.jūlijs http://likumi.lv/doc.php?id=188931
Teirumnīki	Rēzeknes novads, Nagļu pagasts	DL "Lubāna mitrājs", 91D0* Purvaini meži, 7110* Neskarti augstie purvi, 3160 Distrofi ezeri, ML mazajam ērglim, ML jūras ērglim, vistu vanags.	338	60	295	87	11.8	1.aprīlis - 31.jūlijs DL teritorijā http://likumi.lv/doc.php?id=188931 1.marts – 31.jūlijs BZ mazajam ērglim, 1.februāris – 30.oktobris BZ jūras ērglim
Kausliena	Madonas novads, Ošupes pagasts	DL "Lubāna mitrājs", ML jūras ērglim, zivjērglis.	443	98	439	99	0	1.aprīlis - 31.jūlijs DL teritorijā http://likumi.lv/doc.php?id=188931 1.februāris – 30.oktobris BZ jūras ērglim
Aizpeisas purvs	Madonas novads, Ošupes pagasts	DL "Lubāna mitrājs", jūras ērglis, zivjērglis.	312	98	312	100	0	1.aprīlis - 31.jūlijs DL teritorijā http://likumi.lv/doc.php?id=188931
Salenieku purvs	Madonas novads, Barkavas pagasts	DL "Lubāna mitrājs", zivjērglis, mazais ērglis, medņu riesta teritorija.	1130	87	1126	100	0	1.aprīlis - 31.jūlijs DL teritorijā http://likumi.lv/doc.php?id=188931 1.marts – 30.jūnijs medņu rieta teritorijā*
Abaine	Madonas nov., Ošupes pag., Indrānu pag.	DL "Lubāna mitrājs" 91D0* Purvaini meži, 7110* Neskarti augstie purvi, 7120 Degradēti augstie purvi, kuros iespējama vai noris dabiskā atjaunošanās, 7140* Pārejas purvi un sliksņas, 9080* Staignāju meži, 91E0* Aluviāli meži (aluviāli krastmalu un palieņu meži), 9160*	5591	85	5519	99	8.9	1.aprīlis - 31.jūlijs DL teritorijā http://likumi.lv/doc.php?id=188931 1.februāris – 30.oktobris buferzonā dzīvotnes aizsardzībai 1.marts – 30.jūnijs medņu rieta teritorijā*

		Ozolu meži, 9010* Veci vai dabiski boreāli meži, vistu vanags, melnais stārķis, zivju ērglis, klinšu ērglis, jūras ērglis, medņu riesti, ML vidējam dzenim.						
Šņitkas purvs	Balvu nov. Lazdukalna pag.	DL "Lubāna mitrājs", 91D0* Purvaini meži, 7110* Neskarti augstie purvi, 7120 Degradēti augstie purvi, kuros iespējama vai noris dabiskā atjaunošanās, 7140* Pārejas purvi un slīksņas, 9080* Staignāju meži, zivju ērglis, klinšu ērglis, ML mednim, medņu riestu vietas.	2954	59	2956	100	0	1.aprīlis - 31.jūlijs DL teritorijā http://likumi.lv/doc.php?id=188931 1.marts – 31.jūlijs ML buferzonā 1.marts – 30.jūnijs medņu riesta teritorijā*
Bērzpils purvs	Balvu nov. Lazdukalna pag. Bērzpils pag.	DL "Lubāna mitrājs", 7110* Neskarti augstie purvi, 7120 Degradēti augstie purvi, kuros iespējama vai noris dabiskā atjaunošanās.	2452	81	2439	100	0	1.aprīlis - 31.jūlijs DL teritorijā http://likumi.lv/doc.php?id=188931
Niedrupīte	Balvu nov. Medņevas pag., Vecumu pag.	9080* Staignāju meži, 9010* - Veci vai dabiski boreāli meži, 91E0* Aluviāli meži (aluviāli krastmalu un palieņu meži), 9020* Veci jaukti platlapju meži.	149	77	91	61	7.5	1.aprīlis – 30.jūnijs
Šķaunes ezers	Ludzas novads, Istras pagasts	DP Istras pauguraine, 9010* - Veci vai dabiski boreāli meži, 91D0* Purvaini meži, 9080* Staignāju meži, 91E0* Aluviāli meži (aluviāli krastmalu un palieņu meži).	242	89	242	100	0	15.marts-31.jūlijs DP teritorijā http://likumi.lv/doc.php?id=207283
Meirānu ceļš	Madonas novads, Inčānu pagasts	ledzīvotāju rekreācijas vieta	77	82	72	94	0	GC - tikai sanitārās KC. Veicot mežizstrādi, pievešanas ceļi un krautuves ierīkojamas tā, lai nebojātu atpūtnieku celiņus.
Kovšu ezers	Ludzas novads, Istras pagasts	ledzīvotāju rekreācijas vieta, peldvietas	51	84	32	63	0	GC - tikai sanitārās KC, veicot mežizstrādi nebojāt atpūtnieku iestaigātos celiņus, jāuztur mineralizētās joslas, pēc nepieciešamības atjaunināt ugunsкура vietas, veikt remontu esošajām nojumēm, soliēm, galdiem. Atpūtas sezonā regulāri sakopt teritoriju un atpūtas vietas, izvest atkritumus.
Balvu vecais parks	Balvu novads, Kubulu pagasts	ledzīvotāju rekreācijas vieta, skriešanas trases, peldvieta,	53	96	53	100	0	GC - tikai sanitārās KC, ainavu izlases cirtes, Veicot mežizstrādi, pievešanas ceļi un krautuves ierīkojamas tā, lai nebojātu atpūtnieku iestaigātos celiņus. Darbu veikšanai izmantot mazas kravnesības tehniku. Pēc nepieciešamības atjaunināt ugunsкура vietu, veikt remontu soliēm, galdiem. Atpūtas sezonā regulāri sakopt teritoriju un izvest atkritumus.

Balvu piepilsētas meži	Balvu novads, Kubulu pagasts	ledzīvotāju rekreācijas vieta pie Balvu pilsētas, Vecais parks	57	98	4	7	2.8	Saglabāt kā vietējai sabiedrībai nozīmīgu teritoriju. Saimnieciskā darbība veicama saskaņā ar "Vadlīnijas individuālai meža apsaimniekošanas plānošanai meža teritorijās".
Žiguri	Balvu novads, Žiguru pagasts	ledzīvotāju rekreācijas vieta pie Žiguriem	80	50	2	3	3.9	Atpūtas sezonā regulāri sakopt teritoriju, lapeni, ugunsкура vietu un izvest atkritumus. Saimnieciskā darbība veicama saskaņā ar "Vadlīnijas individuālai meža apsaimniekošanas plānošanai meža teritorijās".
Olgassīļi	Madonas novads, Indrānu pagasts	ledzīvotāju iecienīta rekreācijas mežs Indrānu pagastā	70	52	6	9	3.5	Saglabāt kā vietējai sabiedrībai nozīmīgu teritoriju. Saimnieciskā darbība veicama saskaņā ar "Vadlīnijas individuālai meža apsaimniekošanas plānošanai meža teritorijās".
Ludzas piepilsētas mežs	Ludzas novads, Cirmas pagasts	Meža aizsargjosla ap Ludzas pilsētu	63	89	62	98	0	Aizliegta kailcirte, izņemot koku ciršanu galvenajā cirtē pēc VMD sanitārā atzinuma saņemšanas.
Rēzeknes piepilsētas meži	Rēzeknes novads, Vēremu un Griškānu pagasti	ledzīvotāju iecienīti rekreācijas meži pie Rēzeknes pilsētas. Ančupānu skatu tornis, lapene, dīķis, kamīns, ugunsкура vieta.	173	43	160	93	0	Aizliegta kailcirte, izņemot koku ciršanu galvenajā cirtē pēc VMD sanitārā atzinuma saņemšanas. Atpūtas sezonā regulāri sakopt teritoriju, lapeni, ugunsкура vietu un izvest atkritumus.
Vīļānu piepilsētas mežs	Vīļānu novads, Vīļānu pagasts	ledzīvotāju iecienīts rekreācijas mežs pie Vīļānu pilsētas.	172	89	167	97	0	Aizliegta kailcirte, izņemot koku ciršanu galvenajā cirtē pēc VMD sanitārā atzinuma saņemšanas.
Kārsavas piepilsētas mežs	Ludzas novads Malnavas pagasts	ledzīvotāju rekreācijas vieta pie Kārsavas pilsētas	151	63	29	19	7.5	Saglabāt kā vietējai sabiedrībai nozīmīgu teritoriju. Saimnieciskā darbība veicama saskaņā ar "Vadlīnijas individuālai meža apsaimniekošanas plānošanai meža teritorijās".

Pārskats par meža apsaimniekošanas apjomiem LVM 2018. – 2022. gadā

Darbība	Mērv.	2018	2019	2020	2021	2022
Invazīvo sugu ierobežošana	ha	120.7	122.4	106.9	109.2	107.5
Mežaudžu krājas ikgadējais pieaugums (avots: LVM Silava)	Milj. kbm	1.2	1.2	1.19	1.18	1.18
Koksnes ieguves apjoms	Tūkst.ha	4.01	4.73	7.47	6.39	5.59
	Milj. m3	0.56	0.65	0.67	0.72	0.58
Koksnes ieguves apjoms galvenajā cirtē	Tūkst.ha	1.61	1.53	1.61	1.96	1.69
	Milj. m3	0.45	0.47	0.51	0.57	0.49
Koksnes ieguves apjoms starpcirtē	Tūkst.ha	2.40	3.20	5.86	4.43	3.90
	Milj. m3	0.11	0.18	0.16	0.15	0.09
Augsnes gatavošana	Tūkst.ha	0.79	1.01	1.03	1.22	1.03
Meža dabiskās atjaunošanas veicināšana izcirtumos	Tūkst.ha	0.03	-	-	-	-
Meža stādīšana	Tūkst.ha	0.97	0.84	1.1	1.29	1.28
Meža sēšana	ha	-	-	-	-	54.8
Atjaunoto meža platību agrotehniskā kopšana	Tūkst.ha	2.86	2.99	3.39	3.3	3.2
Atjaunoto meža platību papildināšana	Tūkst. ha	0.18	0.22	0.17	0.18	0.19
Jaunaudžu kopšana	Tūkst. ha	3.17	3.52	3.67	2.87	3.05
Augošu koku atzarošana	ha	10	-	17.7	6.3	-
Biotopu kopšana	ha	23.2	28.6	19.4	104.4	198.1
Biotopu kartēšana	ha	725	730	851	574	383
Feromonu slazdu izlikšana	gab.	-	260	150	145	200

Mineralizēto joslu ierīkošana	km	-	-	-	-	-
Mineralizēto joslu kopšana	km	444	469	418	398.5	395.5
MC ikdienas uzturēšana	Tūkst. EUR	989.13	893.43	913.68	972.28	1213.15
Stigu tīrīšana	km	-	19.1	17.6	4	13.5
MMS uzturēšana	Tūkst. EUR	166.5	179.3	149.6	154.9	171.3

Augstvērtīgie meži

Ietilpstošās teritorijas noteiktas saskaņā ar meža apsaimniekošanas standarta prasībām

Augstvērtīgo mežu definīcija (FSC Starptautiskais standarts)	Augstvērtīgo mežu definīcija (Nacionālā FSC meža apsaimniekošanas standarta Latvijai projekts) FSC-STD-LVA 29.02.2012.	Augstvērtīgo mežu platība*, ha
<p>HCV1 tajos atrodas pasaules, reģionāli vai nacionāli nozīmīgas vērtības:</p> <ul style="list-style-type: none"> - bioloģisko vērtību koncentrācijas vietas (piem., endēmisms, apdraudētas sugas, dzīvotnes); 	<p>HCV1 Bioloģiski vērtīgu mežaudžu koncentrācijas vietas – 100 ha un lielākas vienlaidus teritorijas (arī lielu masīvu iekšienē), kur vismaz 50%** no platības veido:</p> <ul style="list-style-type: none"> - retu un aizsargājamu sugu dzīvotnes; - aizsargājami biotopi; - dabiskie meža biotopi; - mežaudzes, kurās lielu dimensiju (D>40cm) miruši koksne dažādās sadalīšanās pakāpēs ir vairāk kā 40 m³/ha; - mežaudzes, kuras 20 un vairāk gadus dabiski attīstījušās pēc liela mēroga dabiskā traucējuma, ar neizvāktiem bojā gājušiem un uguns izrētotiem kokiem. 	42000ha
<p>HCV2 mežu masīvi, kas ietilpst vai kuros atrodas apsaimniekojamās platības, un kur sastopama lielākā daļa vai pat visa šiem apstākļiem raksturīgo sugu dzīvotspējīgas populācijas</p>	<p>HCV2 Par 1000ha lielākas meža teritorijas, kur 2 vai vairāk dabisko ūdensteču kopējais garums ir lielāks par 1km uz 100ha meža zemes</p>	0.0 ha
<p>HCV 3 mežu platības, kuras ietilpst vai tajos sastopamas retas vai apdraudētas ekosistēmas.</p>	<p>HCV3 Primārie meži upju meandros.</p>	0.0 ha
<p>HCV4 mežu platības, kuras nodrošina dabas pamatfunkcijas kritiskās situācijās (piem., ūdeņu aizsardzību, erozijas kontroli).</p>	<p>HCV4 Meža teritorijas, kas nozīmīgas vides pamatfunkciju nodrošināšanai (upju un ezeru aizsargjoslās; aizsargjoslās ap purviem).</p>	12216 ha, *var pārklāties ar HCV 1,3,5,6
<p>HCV5, HCV6 meža teritorijas, kuras ir būtiskas vietējo iedzīvotāju vajadzību apmierināšanai (piem., uzturēšanās, veselībai) un/vai nozīmīgas vietējās sabiedrības tradicionālās kultūras saglabāšanai (kultūras, ekoloģiskas, ekonomiskas vai reliģiskas nozīmes objekti tiek apzināti konsultējoties ar vietējo sabiedrību).</p>	<p>HCV5, HCV6 Meža teritorijas, kuras konsultāciju rezultātā ar vietējo pašvaldību ir atzītas par vietējai sabiedrībai nozīmīgām un tās iekļautas plānošanas dokumentos.</p>	900 ha *var pārklāties ar HCV 4

Ziemeļlatgales reģiona ģenētisko resursu mežaudzes

Ziemeļlatgales reģiona ģenētisko resursu mežaudzēm atbilstoši normatīvajiem aktiem ir izstrādāti apsaimniekošanas plāni, kuri pieejami reģiona klientu centrā.

Ģenētisko resursu mežaudžu (ĢRM) apraksts pa (vienībām):

Nosaukums, mērķa suga	platība	Kv.apg.	Kvartāli
Liepna egle	68.9	804	311. - 312.
Madona egle	58.4	801	123.,128.,160.
Rēzekne egle	150.4	809	19. - 21.kv.
Malta egle	28.1	809	193.,195.,404.
Vījaka apse	29.2	806	351.
Vījaka melnalksnis	98.3	806	291., 298., 299., 381.
Klāni ozols	14.4	803	86.,87.
Liepna liepa	32.4	804	361.

7. pielikums

Tūrisma vietas LVM Ziemeļlatgales reģionā

N.p.k.	Novads	Pagasts	Nosaukums	Objekta apraksts
1.	Alūksnes	Liepnas	Atpūtas vieta "Rākova"	Atpūtas vieta mežā ar nojumi, galdiem, soliēm un labiekārtotu ugunsкура vietu, kur atpūsties no ikdienas steigas.
2.	Balvu	Baltinavas	Atpūtas vieta "Grīvas mežs"	Atpūtas vieta mežā ar galdu, soliēm un ugunsкура vietu. Apskatāms arī padomju laika bunkurs.
3.	Balvu	Baltinavas	Atpūtas vieta pie Motrīnes ezera	Ezera krastā atpūties piknika vietā ar galdu, soliēm un iekārtotu ugunsкура vietu.
4.	Balvu	Baltinavas	Nacionālo partizānu piemiņas vieta Grīvas mežā	Apskates objekts Grīvas mežos, kur Lielā Tēvijas kara laikā patvērumu bija atraduši nacionālie partizāni. Atpūtas vieta mežā ar galdu un soliēm.
5.	Balvu	Krišjāņu	Atpūtas vieta pie Tilžas upes "Krišjāņu Staburags"	Šajā leģendām apvītājā atpūtas vietā baudī dabu lapenē ar galdu, soliēm un ugunsкура vietu. Nokāp pa trepēm, lai apskatītu Tilžas upi.
6.	Balvu	Kubulu	Atpūtas vietas Balvu vecajā parkā	Balvu vecais parks atrodas ezera krastā. Atpūties labiekārtotajā piknika vietā ar lapeni un ugunsкура vietu, izbaudī makšķerēšanas priekus ezerā no laipas.
7.	Balvu	Rugāju	Atpūtas vieta pie Lazdaga ezera	Ezera krastā atpūties lapenē ar iekārtotu ugunsкура vietu un baudī dabas burvību.
8.	Balvu	Rugāju	Atpūtas vietas pie Kaļņa ezera	Atpūtas vieta Kaļņa ezera krastā ar lapeni un iekārtotu ugunsкура vietu.
9.	Balvu	Susāju	Stompaku partizānu mītne	Nacionālo partizānu mītne Stompaku purvā, saukta arī par "Saliņu mītne", bija iekārtota 1944./1945. gadu mijā, tā spēja uzņemt ap 400 cilvēku. Uz apskates objektu ved taka, kuras malās ir soli. Atjaunota bunkura vieta.
10.	Balvu	Žīguru	Atpūtas vieta "Pie dīķa"	Mežu ieskaudā dīķa krastā atpūties koka lapenē ar iekārtotu ugunsкура vietu un baudī mieru un klusumu.
11.	Balvu	Žīguru	Atpūtas vieta "Žīguri"	Atpūties nojumēs ar labiekārtotu ugunsкура vietu un ieklausies dabas skaņās.
12.	Krāslavas	Šķaunes	Atpūtas vieta pie Plisūna ezera	Plisūna ezerā ieraudzīsī vienu no Latvijas dižakmeņiem, kuram var piekļūt pa koka laipām. Atpūties nojumē ar iekārtotu ugunsкура vietu.
13.	Ludzas	Istras	Atpūtas vietas pie Kovšu ezera	Atpūties no ikdienas steigas ezera krastā iekārtotās atpūtas vietās ar galdiem, soliēm, ugunsкура vietām.
14.	Ludzas	Pasienes	Grebļukalns	Pa 30 m augstā Grebļa kalna virsotni iet 3 km gara pastaigu taka no kuras paveras fantastisks skats uz abās pusēs esošajiem ezeriem. Kalna pakājē ir iekārtota atpūtas vieta ar lapeni un ugunsкура vietu. Pierobežas zona.
15.	Ludzas	Pildas	Atpūtas vieta pie Vorcu ezera	Ezera krastā atpūties koka nojumē ar iekārtotu ugunsкура vietu un aizmirstī ikdienas steigu.
16.	Ludzas	Salnavas	Numernes valnis	Unikāls ģeoloģisks un botāniskais objekts - viena no lielākajām Latvijas osveida grēdām. Valņa augstākā punkta - Prikatovas kalna - virsotne atrodas 163 m vjl.

17.	Madonas	Dzelzavas	Atpūtas vieta "Pie medņa"	Atpūtas vietā dīķa pussalā labiekārtota piknika vieta ar laipu pāri dīķim un nojumes ar galdiem.
18.	Madonas	Indrānu	Atpūtas vieta pie Aiviekstes "Dzērves kakls"	Aiviekstes upes krasts veidojies kā garš dzērves kakls 2 km garumā ar daudz krāšņiem ozoliem. Ideāla vieta makšķerēšanai un kopā pasēdēšanai pie ugunsкура.
19.	Madonas	Indrānu	Atpūtas vieta pie Kapu ezera	Atpūta pie gleznaina ezera ar labiekārtotu ugunsкура vietu, kur baudīt ūdens veldzi un apkārtnes dabu.
20.	Madonas	Indrānu	LVM atpūtas un tūrisma centrs "Ezernieki"	Atpūtas centrs Salas ezera krastā ir lieliska izvēle semināru, banketa vai sporta spēļu rīkošanai, kā arī nesteidzīgai atpūtai ar ģimeni vai draugu bariņā, vērojot putnus, makšķerējot, ogojot vai braucot ar laivu.
21.	Madonas	Kalsnavas	LVM Kalsnavas arboretums	Kalsnavas arboretumā vari aplūkot lielāko dekoratīvo koku un krūmu kolekciju Latvijas austrumdaļā. Uzkāp 25 m augstajā Kalsnavas arboretuma skatu tornī, no kura paveras skats uz plašo arboretuma teritoriju un apkārtnes panorāmu līdz pat Gaiziņam.
22.	Madonas	Lazdonas	Atpūtas vieta pie Rāceņu ezera	Atpūtas vieta ezera krastā ar nojumi un ugunsкура vietu, kur atpūsties no ikdienas steigas.
23.	Madonas	Lazdonas	Atpūtas vieta pie Vadzola ezera	Ezera krastā atpūties koka lapenē ar iekārtotu ugunsкура vietu un ieklausies dabas skaņās.
24.	Madonas	Ļaudonas	Atpūtas vietas pie ezera Driksnas silā	Netālu no Sāvienas pilskalna iekārtota atpūtas vieta ar dēļu laipām, no kurām paveras skats uz krāšņu meža ezeru. Atpūties lapenē ar ugunsкура vietu.
25.	Rēzeknes	Čornajas	Atpūtas vieta pie Janopoles dīķa	Dīķa krastā atpūties koka lapenē ar iekārtotu ugunsкура vietu un baudi dabas burvību.
26.	Rēzeknes	Dekšāres	Atpūtas vieta "Kēķis"	Atpūties koka lapenē ar labiekārtotu ugunsкура vietu un baudi dabas burvību.
27.	Rēzeknes	Dekšāres	Atpūtas vieta "Restorāns"	Atpūties koka nojumē ar iekārtotu ugunsкура vietu un baudi dabas mieru un klusumu.
28.	Rēzeknes	Feimaņu	Atpūtas vieta pie Leidača ezera	Leidaču ezera apkārtnē bagāta ar sēņu un ogu vietām. Atpūties lapenē ar iekārtotu ugunsкура vietu.
29.	Rēzeknes	Feimaņu	Piemīņas vieta Jelgavas 3.kājnieku pulkam	Atbrīvošanas cīņas vieta pret boļševikiem 1920.gada 15.janvārī
30.	Rēzeknes	Gaiģalavas	Atpūtas vieta pie līčas "Akmens"	Atpūties koka lapenē ar labiekārtotu ugunsкура vietu, līčas upes krastā un baudi dabas skaņas.
31.	Rēzeknes	Gaiģalavas	Atpūtas vieta pie Lielā Svētiņu ezera	Ezera krastā atpūties koka lapenē ar iekārtotu ugunsкура vietu un baudi meža ezera vientulību.
32.	Rēzeknes	Mākoņkalna	Atpūtas vieta pie Soročkas ezera	Ezera krastā atpūties koka lapenē ar iekārtotu ugunsкура vietu un baudi Latgales mežu mieru un klusumu.
33.	Rēzeknes	Nagļu	Teirumnīku purva taka	Pa gleznaino Teirumnīku purvu līdz purva ezeriņam tevi vedīs laipveida taka, pie ezera vari piestāt atpūtas terasēs, kur izvietoti soliņi. Blakus ezeram atpūties lapenē ar ugunsкура vietu.
34.	Rēzeknes	Stoļerovas	Atpūtas vieta pie Dziļūta ezera	Labiekārtota atpūtas vieta ezera krastā ar lapeni, soliņiem un galdiem, kur atpūsties no ikdienas steigas. Iekārtotas ugunsкура vietas un tualetes.

35.	Rēzeknes	Stoļerovas	Atpūtas vieta pie Šostu ezera	Ezera krastā atpūties koka lapenē ar iekārtotu ugunsкура vietu, lūkojoties nomierinošajā ezera ūdens spogulī.
36.	Rēzeknes	Vērēmu	Atpūtas vietas Ančupānu meža parkā	Netālu no Rēzeknes atradīsī lielisku atpūtas vietu ar nelielu dīķi, āra kamīnu un lapeni. Ideāla vieta piknikam draugu lokā. Uzkāp 28,5 m augstajā Ančupānu skatu tornī, no kura paveras galvu reibinošs skats uz rudens zelta lapās slīgstošo mežu.
37.	Rēzeknes	Vilānu	Atpūtas vieta pie Vilānu ezera	Labiekārtota atpūtas vieta ezera krastā ar soliēm, galdu un iekārtotu ugunsкура vietu. Ezera platība 33,1 ha, vidējais dziļums 5.4 m, bet maksimālais dziļums - 9.5 m, līdz ezera krastam var nokļūt pa ponton tipa laipām.

Tūrisma vietas Latvijas valsts mežos var atrast :

[mammadaba](#)

[Kartes - LVM GEO](#)

[LVM meža apsaimniekošanas plāns](#)

LVM GEO MOBILE

Kultūras pieminekļi LVM Ziemeļlatgales reģionā

N.p.k.	Valsts aizsardzības nr.	Nosaukums
1.	2044	Babru senkapi (Kara kapi)
2.	LVM aizsardzība	Biksēres apmetne
3.	1512	Ciblas (Djatloukas) senkapi
4.	1605	Cirmas senkapi
5.	LVM aizsardzība	Cucuru pilskalns **
6.	1504	Čenčevas senkapi
7.	1560	Divkšu pilskalns (Zelta kalns)
8.	1698	Drikšņu senkapi
9.	LVM aizsardzība	Dudaru pilskalns **
10.	289	Dzirnavsalas apmetne
11.	1759	Eiņu apmetne *
12.	1521	Isnaudas senkapi I
13.	1520	Isnaudas senkapi II
14.	LVM aizsardzība	Jaunatklāti uzkalniņi (vēlā dz. laikmeta senkapi) **
15.	298	Jaunlemesnieku senkapi (Kara kapi)
16.	1568	Juzefinovas senkapi (Kara kapi)
17.	1571	Katalovas senkapi
18.	LVM aizsardzība	Katlešu pilskalns **
19.	1531	Kausa senkapi I
20.	1530	Kausa senkapi II
21.	1576	Kausas pilskalns ar apmetni
22.	1705	Kreklu purva senkapi
23.	297	Ķeibenieku senkapi (Kara kapi)
24.	LVM aizsardzība	Kurjanovas pilskalns **
25.	1734	Lazdonas pilskalns
26.	2033	Leimanišķu Baterijas kalns - pilskalns
27.	2031	Leimanišķu pilskalns (Barsu alas)
28.	277	Loginu senkapi

29.	291	Mašķu senkapi (Kara kapi)
30.	1711	Nainiekstes apmetne
31.	2051	Ošuru senkapi
32.	1575	Pasienes senkapi (Sopkas)
33.	1542	Peiteļu pilskalns (Purva saliņa)
34.	271	Piestiņas apmetne
35.	1585	Porkaļu pilskalns (Gorodok)
36.	2059	Rikopoles senkapi (Kara kapi)
37.	1583	Rogaižu senkapi
38.	1532	Rudņu senkapi (Rudņas senkapi)
39.	1599	Ruskulovas senkapi
40.	1697	Sāvienas pilskalns
41.	1569	Skripščinas senkapi
42.	LVM aizsardzība	Skripščinas senkapi jaunatklāti uzkalniņi **
43.	272	Skubinovas viduslaiku kapsēta *
44.	LVM aizsardzība	Smeceres sila pilskalns **
45.	LVM aizsardzība	Stepiņu pilskalns **
46.	2026	Stikutu senkapi (Zviedru, Kara kapi)
47.	1516	Strauju (Strāvu) senkapi
48.	9218	Strūves ģeodēziskā loka punkts "Nesaules kalns"
49.	LVM aizsardzība	Svātiunes pilskalns (Zvanu kalni) **
50.	LVM aizsardzība	Svātovas pilskalns **
51.	1578	Šešku - Zaborjes senkapi
52.	1579	Šešku senkapi
53.	1674	Vēršāru senkapi (Krākals)
54.	1695	Vilču senkapi (Zviedru kapi)
55.	1533	Volkorezu - Čuičišu senkapi
56.	1715	Zaļmežnieku senkapi
57.	1534	Zubrovas senkapi

* vietējās nozīmes kultūras piemineklis

** nav piešķirts oficiāls kultūras pieminekļa statuss

Ieinteresēto pušu ierosinājumi un priekšlikumi par meža apsaimniekošanas plānu

Priekšlikums				Rīcība
Datums	Saturs (<i>tsumā</i>)	Iesniedzējs	Saņemts	
27.04.2022.	Dienvidlatgales virsmežniecība ir iepazinusies ar plāna publisko daļu, pielikumiem un interaktīvo karti, un mums nav iebildumu vai priekšlikumu attiecībā uz šo dokumentu saturu.	VMD Dienvidlatgales virsmežniecība	Nr. VM4.10-1/317	Bez izmaiņām.
27.04.2022.	Balvu novada pašvaldība ir iepazinusies internetvietnē pieejamo aktualizēto AS "Latvijas valsts meži" meža apsaimniekošanas plāna publisko daļu un Ziemeļlatgales reģiona pielikumu. Balvu novada pašvaldība sniedz šādus ierosinājumus un priekšlikumus: 1. aicina papildināt 6.pielikumu "Kultūras pieminekļi LVM Ziemeļlatgales reģionā" - pieminekļu Valsts aizsardzības numurus no valsts aizsargājamo kultūras pieminekļu saraksta. 2. 3.pielikumā "Atšķirīgi apsaimniekojamo teritoriju saraksts" ierosina papildināt un iekļaut informāciju par dabas liegumā "Stompaku purvi" atrodošos sabiedrībai nozīmīgu teritoriju, piemiņas vietu - Stompaku nacionālo partizānu nometne "Saliņu mītnes". 3. 3.pielikumā "Atšķirīgi apsaimniekojamo teritoriju saraksts" ierakstiem " <i>Balvu Vecais parks</i> ", " <i>Balvu piepilsētas meži</i> ", " <i>Žiguri</i> ", ierosinām apsaimniekošanas pasākumus papildināt ar putnu būrišu izlikšanu.	Balvu novada pašvaldība	Nr. BNP/2022/6.10/2005/N	1. Meža apsaimniekošanas plāna 2022.-2026. gadam Ziemeļlatgales reģiona 8.pielikumā kultūras pieminekļiem pievienots valsts aizsardzības numurs. 2. 3.pielikumā "Atšķirīgi apsaimniekojamo teritoriju saraksts" papildināts ar informāciju par atrodošos sabiedrībai nozīmīgu teritoriju dabas liegumā "Stompaku purvi". 3. Visā AS LVM Ziemeļlatgales reģionā tiek veikti darbi dobumperētāju putnu piesaistei, lai apkarotu skujgrauzēju kaitēkļus – putnu būrišu izgatavošana un izlikšana, kā arī to tīrīšana. Šie bioloģiskie pasākumi arī turpmāk tiek plānoti gan Atšķirīgi apsaimniekojamo teritorijās, gan arī pārējā LVM valdījumā esošajos mežos. Reģionā katru pavasari tiek izlikti jauni ap 350 un rudenī iztīrīti ap 700 putnu būriši.

	<p>Aicina apsaimniekotajām teritorijām visās rekreācijas zonās veikt noteiktu standartizētu darbu kopumu.</p> <p>4. Iesaka nozares ietekmes analīzi uz ekonomisko, sociālo attīstību un perspektīvām veikt arī pašvaldību segmentā.</p>			<p>Katra rekreācijas zona ir unikāla ar individuālu apsaimniekošanu, tāpēc netiek noteikts standartizēts darba kopums.</p> <p>4. Mežsaimnieciskās nozares ietekmes analīze uz ekonomisko, sociālo attīstību un nākotnes perspektīvām pašvaldību līmenī netiek plānota.</p>
02.05.2022.	<p>Rēzeknes novada pašvaldība ir iepazinusies ar AS "LVM" aktualizētā meža apsaimniekošanas plāna projekta publisko daļu 2022.- 2026.gadam un Ziemeļlatgales reģiona pielikumu. Atzīst, ka kopumā plāns atbilst Rēzeknes novada pašvaldības un tās iedzīvotāju interesēm. Akcentē, ka vēlētos lielāku pašvaldības iesaisti AS LVM uzņēmuma ceļu plānošanas un būvniecības procesā, lai labāk varētu pārstāvēt vietējo iedzīvotāju intereses un iepriekš paredzēt aktivitātes pašvaldības ceļu tīkla uzturēšanā.</p> <p>Aicina plānošanā un darbu realizēšanā radīt mazāku vizuālo slodzi, ko rada vairākas kailcirtes vienā meža masīvā, lai iedzīvotājiem nerodas emocionālais stress no redzētā un palīdzētu vēl vairāk uzlabot uzņēmuma tēlu sabiedrībā.</p> <p>Ja AS LVM plāno darbus meža meliorācijas sistēmā, kura ietekmē arī teritorijas ārpus meža, vēlas savlaicīgu informāciju par paredzētajām aktivitātēm, lai pašvaldība labāk izvērtētu savas iespējas hidromeliorācijas uzlabošanā.</p>	Rēzeknes novada pašvaldība	Nr. PNP/2022/4.2.1/941	<p>Meža apsaimniekošanas plāna 2022.-2026.gadam publiskās daļas 8.nodaļā Kartes ir sekojoša norāde: LVM interaktīvajā kartē apskatāmas aktuālās plānotās LVM meža apsaimniekošanas darbības (plānošanas vienību izvietojums pa gadiem un plānotajiem koksnes ieguves apjomiem atjaunošanas cirtē, attīstāmie autoceļi un atjaunojamās meliorācijas sistēmas, 4.2.3. Cirsma plānošanu veic saskaņā ar mežaudžu apsaimniekošanas mērķiem (publiski pieejami LVM interaktīvajā kartē https://www.lvm.lv/sabiedribai/meza-apsaimniekosana/meza-apsaimniekosanas-plani/interaktiva-karte), ievērojot meža apsaimniekošanas plāna nosacījumus t.sk. informējot vienlaidus atjaunošanas cirsma tiešā tuvumā (200 m attālumā) esošo māju iedzīvotājus. Ja saņemti priekšlikumi, iespēju robežās maina cirtes veidu, formu un saglabājamās dabiska meža struktūras elementus.</p>

03.05.2022.	Valsts vides dienesta Atļauju pārvalde izskatījusi un iepazinusies ar aktualizēto Meža apsaimniekošanas plāna publisko daļu 2022.-2026. gadam, interaktīvo karti un Ziemeļlatgales reģiona pielikumu. Dienests atzinīgi vērtē plānotos meža apsaimniekošanas pasākumus un norāda, ka kopumā nav iebildumu un priekšlikumu Meža apsaimniekošanas plāna publiskai daļai un Ziemeļlatgales reģiona pielikumam.	Valsts vides dienests Atļauju pārvalde	Nr. 2.4/AP/1103/2022	Bez izmaiņām.
05.05.2022.	VMD Centrālvidzemes virsmežniecība ir iepazinusies ar meža apsaimniekošanas plāna publisko daļu 2022.-2026.gadam un Ziemeļlatgales reģiona pielikumu, priekšlikumu un būtisku komentāru plāna papildināšanai nav.	VMD Centrālvidzemes virsmežniecība	e-pasts	Bez izmaiņām.
11.05.2022.	Pārvalde ir iepazinusies ar aktualizēto A/S "Latvijas valsts meži" meža apsaimniekošanas plāna publisko daļu 2022.-2026. gadam un AS LVM Ziemeļlatgales reģiona pielikumu un kopumā atzinīgi novērtē tajos paredzētos pasākumus, kas ietver arī kultūras mantojuma saglabāšanu un apsaimniekošanu mežu teritorijās. Pārvalde atzinīgi novērtē jau līdz šim paveikto un aicina arī turpmāk mežu apsaimniekošanas darbu ietvaros uzlabot pieejamību un atzīmēt dabā AS LVM Ziemeļlatgales reģiona apsaimniekotajās teritorijās esošos ainaviski nozīmīgus kultūras pieminekļus un arī citas kultūrvēsturiski nozīmīgas vietas. Pārvaldes speciālisti var sniegt konsultācijas un nepieciešamo informāciju stendu satūra izstrādei. Aicina AS LVM arī turpmāk veikt pasākumus, lai nodrošinātu kultūras pieminekļu saglabāšanu, tostarp iestrādāt norādes par aizliegumu lietot metālu detektorus informatīvajās zīmēs.	Nacionālā kultūras mantojuma pārvalde	Nr. 05-01/2116	Priekšlikumi iespēju robežās tiks ņemti vērā plānojot un realizējot mezsaimniecisko darbību.

	<p>Pārvalde lūdz, gadījumos, kad tiek konstatēti jauni postījumi arheoloģiskajos pieminekļos, par to nekavējoties informēt Pārvaldes Arheoloģijas un vēstures daļu, attiecīgo Pārvaldes reģionālo nodaļu un Valsts policiju.</p> <p>Arī turpmāk vēlas saņemt informāciju par aktualizēto AS LVM Meža apsaimniekošanas plānu un tā pielikumiem.</p>			
12.04.2023.	<p>Ludzas novada pašvaldība iepazinusi ar Meža apsekošanas plānu un interaktīvo karti.</p> <p>Atzinīgi vērtē izstrādātos dokumentus un konceptuāli atbalsta to tālāko virzību.</p>	Ludzas novada pašvaldība	Nr. 3.1.1.8/2023/1111-N	Bez izmaiņām.
26.04.2023.	<p>Dienvidlatgales virsmežniecība ir iepazinusi ar plāna publisko daļu un pielikumiem, un nav iebildumu vai priekšlikumu attiecībā uz dokumentu saturu.</p>	VMD Dienvidlatgales virsmežniecība	Nr. VM4.10-1/322	Bez izmaiņām.