



AS “Latvijas valsts meži”  
**Meža apsaimniekošanas plāna  
2022. - 2026. gadam  
Ziemeļkurzemes reģiona  
pielikums**

Dundaga 2022

Stabilitāte • Izaugsme • Atbildība

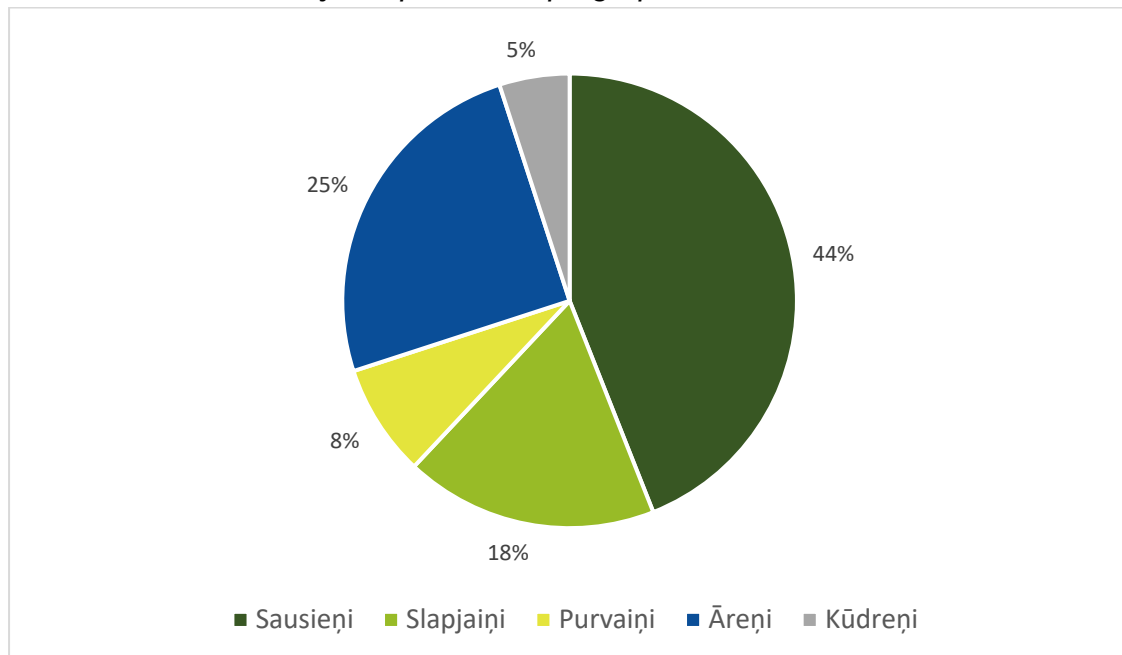


## 1. Teritorijas un meža resursu raksturojums

### 1.1. Teritorijas sadalījums zemes grupās

	Meža zemes							Nemeža zemes	Platība kopā
	Mežs	Purvi	Lauces	Pārpl.	Meža infrastruktūras objekti				
					Ceļi	Grāvji	Citi		
ha	214741	9808	1404	1287	3421	7652	3	3620	241936
% no kopējās plat.	88.8	4.0	0.6	0.5	1.4	3.2	0.0	1.5	100.0

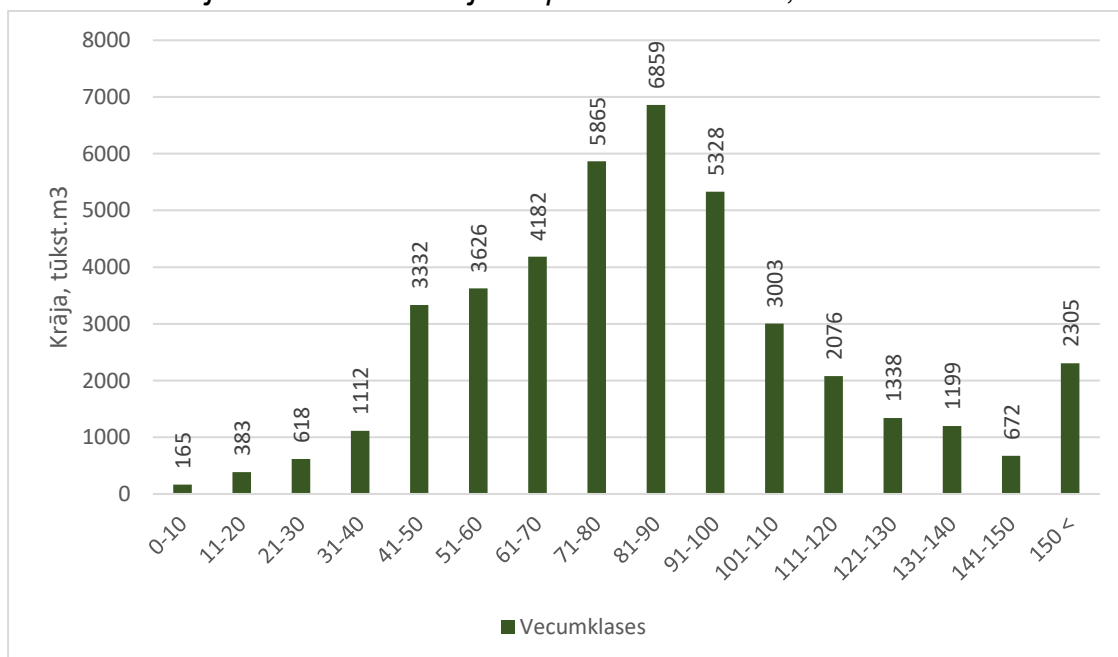
### 1.2. Meža sadalījums pa meža tipu grupām



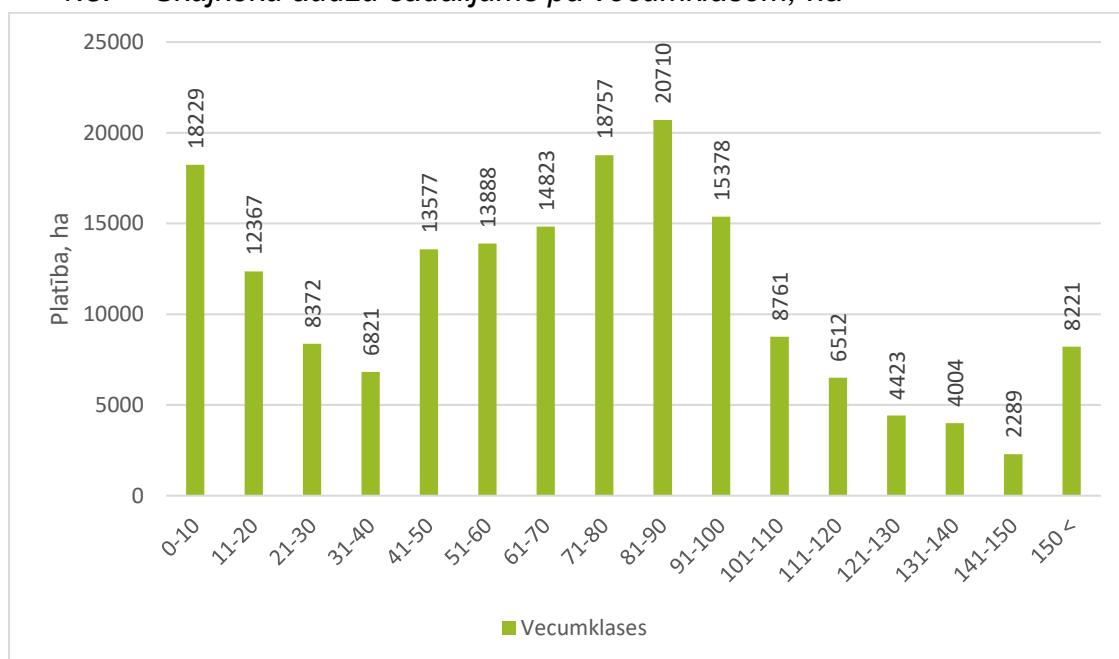
### 1.3. Meža sadalījums pa valdošajām sugām un bonitātēm

Valdošās sugas	Platība pa bonitātēm							Vidējā bonitāte
	Ia	I	II	III	IV	V	Va	
<b>Skuju koki</b>								
01 - Priede	4605	29702	46391	36837	21475	5475	1001	II
03 - Egle	5288	9330	12506	2394	1969	113	4	II
13 - Lapegle	12	5	1	0	0	3	0	I
14 - Citas priedes	1	1	0	0	1	0	15	V
<b>Cietie lapu koki</b>								
10 - Ozols	10	26	36	46	1	0	0	II
11 - Osis	12	28	18	2	0	0	0	I
24 - Kļava	0	0.2	2	0	0	0	0	II
<b>Mīkstie lapu koki</b>								
04 - Bērzs	1949	8913	12198	4575	2176	582	179	II
06 - Melnalksnis	169	752	2139	1415	422	77	11	II
08 - Apse	354	824	194	5	2	8	0	I
09 - Baltalksnis	40	72	126	77	11	1	0	II
12 - Liepa	0	5	7	1	0	0	0	II
19 - Papele	0	3	1	0	0	0	0	I
21 - Blīgzna	3	1	0.3	0.3	0	0	0	I

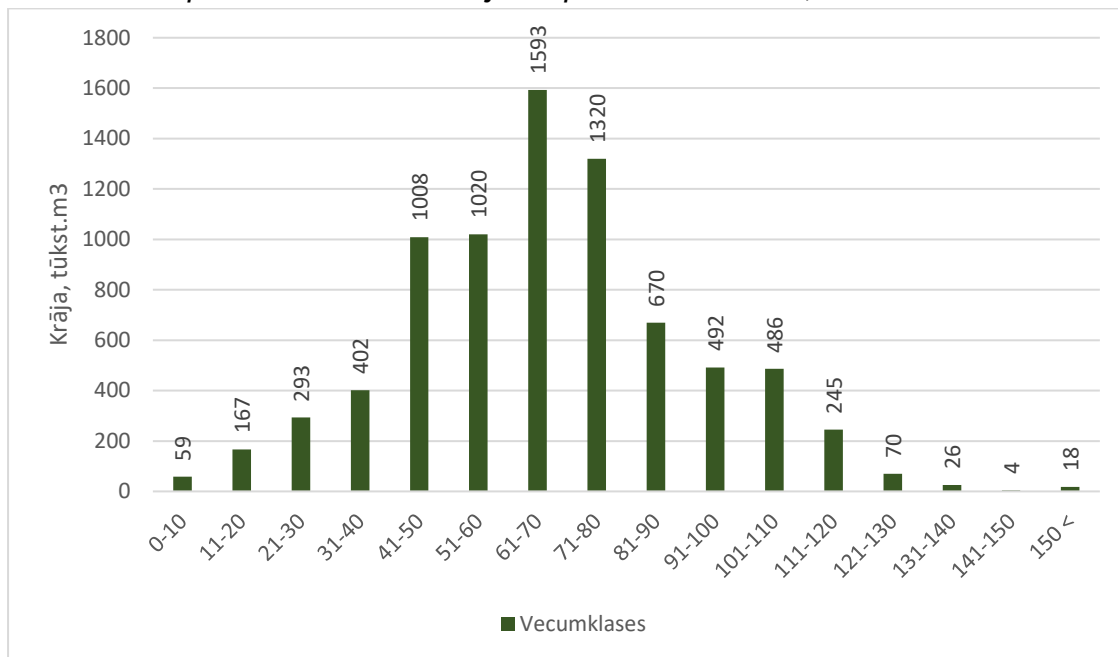
### 1.4. Skujkoku audžu sadalījums pa vecumklasēm, tūkst.m<sup>3</sup>



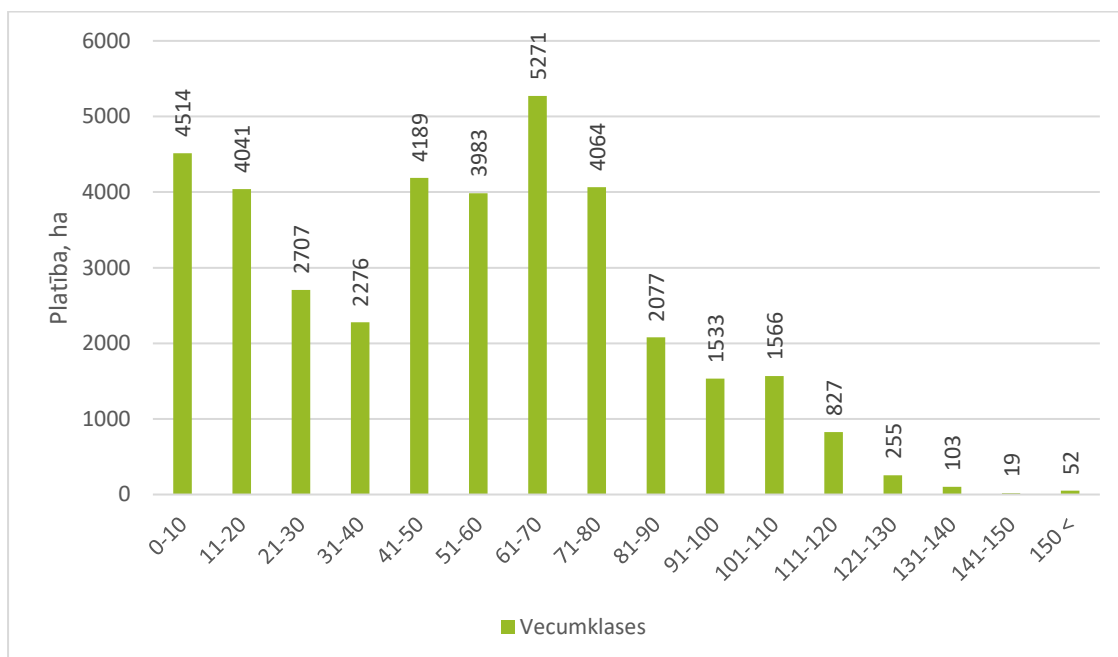
### 1.5. Skujkoku audžu sadalījums pa vecumklasēm, ha



1.6. Lapu koku audžu sadalījums pa vecumklasēm, tūkst.m3



1.7. Lapu koku audžu sadalījums pa vecumklasēm, ha



**Ar normatīvajiem aktiem noteikto dabas / vides aizsardzības teritoriju  
platība LVM valdījumā esošajās zemēs**

Aizsargājamās teritorijas veids	Platība, ha	
	kopā	mežs
1. Īpaši aizsargājamās dabas teritorijas:		
1.1. Dabas liegumi	31248	27820
1.2. Dabas parki	1974	1756
1.3. Aizsargājamo ainavu apvidi	-	-
1.4. Biosfēras rezervāti	-	-
1.5. Dabas pieminekļi	558	558
2. Aizsargjoslas (vides un dabas resursu aizsardzībai),		
2.1. Aizsargjosla ap purviem	3042	3042
2.2. Virszemes ūdensobjektu aizsargjosla	5919	5919
2.3. Baltijas jūras un Rīgas jūras līča piekrastes aizsargjosla	26937	26614
2.4. Krasta kāpu aizsargjosla	3666	3442
2.5. Mežu aizsargjosla ap pilsētām	143	143
2.6. Kultūras pieminekļu aizsargjosla	5905	5861
3. Mikroliegumi:		
3.1. aizsargājams dzīvnieks (putns, zīdītājs, abinieks, bezmugurkaulnieks) <i>VA kods 2001</i>	6004	5819
3.2. aizsargājams augs (vaskulārais vai paparžaugs, sūna, ķērpis, sēne) <i>VA kods 2002, 2003, 2004,</i>	56	56
3.3. meža biotops, īpaši aizsargājams biotops <i>VA kods 2005, 2006</i>	215	215
3.4. Putnu sugu mikroliegumu buferzonas	9046	9042
4. Īpaši aizsargājami meža iecirkņi	2166	2166

## 3. pielikums

## Dabas vērtību koncentrācijas teritoriju un individuāli plānojamo teritoriju saraksts

Nosaukums	Novads, Pagasts	Apsaimniekošanas mērķis	Plat., ha	70g un vec. audžu īpatsv., %	Dabas vērtības (nogabali ar I un II mērķi)		Galv. cirtes max pieļaujamā platība, ha	No vispārējām Vadlīnijām atšķirīgi apsaimniekošanas nosacījumi (termiņa ierob., saglab. Struktūras, mērķa suga, u.c....)
					Platība, ha	Īpatsv., %		
Abavas senleja	Talsu/ Ģibuļu, Abavas	9010*, 9160, 9180*	317	87	297	94	14.8	Dabas parka „Abavas senleja” ind. not. (Nr. 133, 03.03.2008.). Dabas aizsardzības plāns (2016 – 2028).
Bažkangars	Talsu /Kolkas; Rojas	9010*, 9080*, 91D0*	1216	70	820	67	57	Darbības neveic 01.04. – 30.06. Baltijas jūras aizsargjoslā galvenā cirte aizliegta no 01.04. – 30.09.
Mērsrags	Talsu/ Mērsrags	9010*, 9080*, 91D0*	737	89	659	89	35.7	Darbības neveic 01.04. – 30.06. Baltijas jūras aizsargjoslā galvenā cirte aizliegta no 01.04. – 30.09.
Oviši	Ventspils/ Tārgales, Ances	2180, 9010*, 9080*, 91D0*	6317	72	5939	94	272.6	Dabas lieguma „Oviši” ind. not. (Nr. 239,24.04.2018.) Dabas aizsardzības plāns (2015 – 2025).
Pelcišu purvs	Ventspils/ Usmas	9080*, 91D0*, 7140, 7210, 7140, 7110*	153	52	59	39	6.4	Dabas liegums „Pelcišu purvs”; IADT visp. not. (Nr. 264, 16.03.2010.) Pārējā teritorijā darbības neveic 01.04. – 30.06.
Zilokalnu piekraste	Talsu/ Rojas	9010*, 9080*, 91D0*, 2180	1700	89	1590	94	80.5	Darbības neveic 01.04. – 30.06. Galvenā cirte aizliegta no 01.04. – 30.09. Dabas liegumā „Ģipka” spēkā IADT visp. not. (Nr. 264, 16.03.2010.)
Priekšpiltene	Ventspils/ Piltenes. Zlēku, Ugāles	Mednis, melnais stārķis, 9010*, 9080*, 91D0*.	1178	61	552	47	57.5	Medņu ML un riesta vietā darbības aizliegtas, buferzonā aizliegtas no 01.03. – 31.07., riesta teritorijā – no 01.03. – 30.06. Melnā stārķa ML darbības aizliegtas, buferzonā darbības neveic no 01.03. – 31.07. Pārējā teritorijā darbības neveic 01.04. – 30.06.
Rukšu purvs	Talsu/ Dundagas	9080*, 7110*, 91D0*, 7150	316	42	251	79	7.8	Dabas liegums „Rukšu purvs”; IADT visp. not. (Nr. 264, 16.03.2010.) Pārējā teritorijā darbības neveic 01.04. – 30.06.
Trīskalniņi	Talsu/ Dundagas	9020*, 9180*, 91E0	77	44	50	65	3.6	Darbības neveic 01.04. – 30.06.
Ventspils piekraste	Ventspils/ Vārves, Užavas	9080*, 91D0*, 2180	421	87	375	89	20.2	Darbības neveic 01.04. – 30.06. Baltijas jūras aizsargjoslā galvenā cirte aizliegta no 01.04. – 30.09.

Būšnieki	Ventspils/ Tārgales	9010*, 9080*, 91D0*, 7110*, melns stārķis	283	85	130	46	13.2	Melnā stārķa ML darbības neveic, buferzonā darbības aizliegtas no 01.03. – 31.07. Pārējā teritorijā darbības neveic 01.04. – 30.06.
Engures ezers	Talsu/ Mērsrags	9010*, ūpis	119	100	119	100	0	Dabas parka Engures ezers ind. not. (Nr. 596, 28.08.2012.). Dabas aizsardzības plāns (2011 – 2025). Ūpia ML darbības neveic, buferzonā darbības aizliegtas no 1.03. – 31.07.
Jukumsāti	Talsu/ Dundagas	91D0*, 9080*, 9010*, 91E0*, mednis	416	46	125	30	20.5	Medņu ML un riesta vietā darbības neveic, buferzonā darbības aizliegtas no 01.03. – 31.07., riesta teritorijā – aizliegtas no 01.03. – 30.06. Pārējā teritorijā darbības neveic 01.04. – 30.06.
Kaleši	Talsu/ Ģibuļu, Abavas	91D0*, 9010*, 9080*, 91D0*, mednis	478	67	233	49	21.8	Medņu ML un riesta vietā darbības neveic, buferzonā darbības aizliegtas no 01.03. – 31.07., riesta teritorijā – aizliegtas no 01.03. – 30.06. Pārējā teritorijā darbības neveic 01.04. – 30.06.
Liepiņi	Talsu/ Laucienes; Mērsrags	91D0*, 9010*, 9080*, 91D0*, 2180, mednis	362	70	232	64	16	Medņu ML un riesta vietā darbības neveic, buferzonā darbības aizliegtas no 01.03. – 31.07., riesta teritorijā – aizliegtas no 01.03. – 30.06. Pārējā teritorijā darbības neveic 01.04. – 30.06.
Kaļķupe	Talsu/ Dundaga	9010*, 9180*, 91D0*	607	74	538	89	30.2	Dabas liegums „Kaļķupes ieleja”, spēkā IADT visp. not. (Nr. 264, 16.03.2010.). Dabas aizsardzības plāns (2009 – 2019). Ārpus lieguma darbības neveic no 01.04. – 30.06.
Sarkanais dambis	Talsu/ Lībagu, Ģibuļu	9010*, 7140, mednis, apodziņš	460	72	317	69	22.2	Medņu ML un riesta vietā darbības neveic, buferzonā darbības aizliegtas no 01.03. – 31.07., riesta teritorijā – aizliegtas no 01.03. – 30.06. Apodziņa ML darbības aizliegtas. Pārējā teritorijā darbības neveic 01.04. – 30.06.
Ances purvi un meži	Ventspils/ Ances, Tārgales	9010*, 9080*, 2180, mednis	9328	70	9007	97	363.5	Dabas lieguma „Ances purvi un meži” ind. not. (Nr. 478, 16.08.2017.). Dabas aizsardzības plāns (2016 – 2028). Medņu ML un riesta vietā darbības neveic, buferzonā darbības aizliegtas no 01.03. – 31.07., riesta teritorijā – aizliegtas no 01.03. – 30.06. Pārējā teritorijā darbības neveic 01.04. – 30.06.
Ceplīši	Kuldīgas/ Aisungas	9010*, 9080*, 91D0*, mednis	302	85	112	37	11.8	Medņu ML un riesta vietā darbības neveic, buferzonā darbības aizliegtas no 01.03. – 31.07., riesta teritorijā – aizliegtas no 01.03. – 30.06. Pārējā teritorijā darbības neveic 01.04. – 30.06. IA sugu un biotopu ML teritorijā m/s darbība aizliegta.
Prometeji	Talsu/ Dundagas	9010*, 9020*, 7140	111	35	32	29	5.2	Darbības neveic 01.04. – 30.06.



Meņu tīrelis	Ventspils/ Usmas	ES nozīmes aizs. biotopi, mednis, zivjērglis	331	66	285	86	8.1	Dabas liegums „Druviņu tīrelis”; spēkā IADT visp. not. (Nr. 264, 16.03.2010.). Medņu ML un rieta vietā darbības neveic, buferzonā darbības aizliegtas no 01.03. – 31.07., rieta teritorijā – aizliegtas no 01.03. – 30.06. Zivjērgļa ML darbības aizliegtas, buferzonā aizliegtas no 01.03. – 31.07. Pārējā teritorijā darbības neveic no 01.04. – 30.06.
Usmas ezer mala	Ventspils/ Usmas	91D0*, 9080*, 9010*, 2180, 7160, 7140, 91E0*, zivjērglis	377	67	305	81	17.8	Zivjērgļa ML darbības aizliegtas, buferzonā aizliegtas no 01.03. – 31.07. Pārējā teritorijā darbības neveic no 01.04. – 30.06.
Griķlīburs	Talsu/ Ārlavas	9010*, 91D0*	633	62	550	87	13.8	Dabas liegums „Zemgaļu purvs”; spēkā IADT visp. not. (Nr. 264, 16.03.2010.). Ārpurva darbības neveic no 01.04. – 30.06.
Bāgas purvs	Talsu/ Ģibuļu	9010*, 91D0*, mednis	142	87	119	84	6.7	Medņu ML un rieta vietā darbības neveic, buferzonā darbības aizliegtas no 01.03. – 31.07., rieta teritorijā – aizliegtas no 01.03. – 30.06. Pārējā teritorijā darbības neveic 01.04. – 30.06.
Viskūžu sala	Ventspils/ Usmas	9010*, 9080*, 91D0*, 7140, zivjērglis, jūras ērglis	259	86	259	100	0	Dabas liegums „Viskūžu sala”; spēkā IADT visp. not. (Nr. 264, 16.03.2010.). Dabas aizsardzības plāns (2005 – 2015). Zivjērgļa ML darbības aizliegtas, buferzonā aizliegtas no 01.03. – 31.07. Jūras ērgļa ML darbības aizliegtas, buferzonā – aizliegtas no 01.02. – 31.10.
Kāķīši	Talsu/ Strazdes	Biol. vecas audzes, DMB – potenciāli ES nozīmes aizs. biotopi, mazais ērglis, lielā raganzāļīte	313	56	141	45	15.4	Mazā ērgļa ML darbības aizliegtas, buferzonā aizliegtas no 01.03. – 31.07. Pārējā teritorijā darbības neveic no 01.04. – 30.06. IA sugas ML m/s darbības aizliegtas.
Klāņu purvs	Ventspils/ Tārgales, Popes	ES nozīmes aizs. biotopi, melnais stārķis	1307	68	1295	99	0	Dabas lieguma „Klāņu purvs” ind. not. (Nr. 427, 12.05.2009.), IADT visp. not. (Nr. 264, 16.03.2010.). Dabas aizsardzības plāns (2006 – 2016). Dabas liegumā m/s darbības neveic no 01.03. – 01.11. Melnā stārķa ML m/s darbības neveic, buferzonā darbības aizliegtas no 01.03. – 31.07. Pārējā teritorijā darbības neveic 01.04. – 30.06.
Kundumi	Talsu/ Īves, Lubes	Biol. vecas audzes, DMB – potenciāli ES	129	80	80	62	6	Darbības neveic 01.04. – 30.06.

		nozīmes aizs. biotopi						
Ķīri	Ventspils/ Popes, Ugāles	Biol. vecas audzes, DMB – potenciāli ES nozīmes aizs. biotopi	196	44	85	43	8.9	Darbības neveic 01.04. – 30.06.
Melnā stārķa mežs	Ventspils/ Ziru	Biol. vecas audzes, DMB – potenciāli ES nozīmes aizs. biotopi, melnais stārķis	277	40	73	26	13.7	Melnā stārķa ML m/s darbības neveic, buferzonā darbības aizliegtas no 01.03. – 31.07. Pārējā teritorijā darbības neveic 01.04. – 30.06.
Mežlīdumi	Talsu/ Dundagas	ES nozīmes aizs. biotopi	209	38	209	100	0	Darbības neveic 01.04. – 30.06.
Nagļu purvs un Pluču tīrelis	Ventspils/ Usmas, Ugāles, Zlēku	ES nozīmes aizs. biotopi	2391	69	1922	80	98.2	Dabas liegumi Pluču tīrelis un Nagļu un Ansiņu purvs, spēkā IADT visp. not. (Nr. 264, 16.03.2010.). Pārējā teritorijā darbības neveic 01.04. – 30.06.
Platenes purvs	Ventspils/ Tārgales	ES nozīmes aizs. biotopi	229	56	228	100	0	Dabas liegums "Platenes purvs", spēkā IADT visp. not. (Nr. 264, 16.03.2010.).
Plunču ezera meži	Talsu/ Ģibuļu	ES nozīmes aizs. biotopi	105	65	55	52	4.8	Dabas liegums "Plunču ezera meži", spēkā IADT visp. not. (Nr. 264, 16.03.2010.).
Raķupes ieleja	Ventspils/ Puzes; Talsu/ Valdgales; Dundagas	ES nozīmes aizs. biotopi, mednis, meža balodis	1539	70	1344	87	65.2	Dabas lieguma „Raķupes ieleja” ind. not. (Nr. 23, 15.01.2008.). Dabas aizsardzības plāns (2007 – 2022). Dabas liegumā m/s darbības neveic no 01.04. – 31.07. Medņu ML un riesta vietā darbības neveic, buferzonā darbības aizliegtas no 01.03. – 31.07., riesta teritorijā – aizliegtas no 01.03. – 30.06. Meža baloža ML m/s darbības neveic, buferzonā darbības aizliegtas no 01.03. – 31.07. Pārējā teritorijā darbības neveic 01.04. – 30.06.
Sārmates purvs	Ventspils/ Jūrkalnes, Užavas	ES nozīmes aizs. biotopi	1423	91	1422	100	0	Dabas liegums "Sārmates purvs", spēkā IADT visp. not. (Nr. 264, 16.03.2010.).
Stiklu dižpurvs	Ventspils/ Usmas, Puzes; Talsu/ Valdgales	ES nozīmes aizs. biotopi, mednis	7507	63	6808	91	120	Dabas lieguma „Stiklu purvi” ind. not. (Nr. 81, 25.01.2011.). Dabas aizsardzības plāns (2006 – 2018). Dabas liegumā m/s darbības neveic no 15.03. – 31.07.

									Medņu ML un riesta vietā darbības neveic, buferzonā darbības aizliegtas no 01.03. – 31.07., riesta teritorijā – aizliegtas no 01.03. – 30.06. Pārējā teritorijā darbības neveic 01.04. – 30.06.
Struņķi	Talsu/ Abavas, Sabile	ES nozīmes aizs. biotopi	115	76	69	60	5.5		Darbības neveic 01.04. – 30.06.
Tīrlauki	Kuldīgas/ Alsungas	ES nozīmes aizs. biotopi, potenciāli staigājāji, bioloģiski vecas audzes	339	81	160	47	16		Dabas liegums "Alsungas meži", spēkā IADT visp. not. (Nr. 264, 16.03.2010.). Pārējā teritorijā darbības neveic 01.04. – 30.06.
Ugāle	Ventspils/ Ugāles	Biol. vecas audzes, DMB – potenciāli ES nozīmes aizs. biotopi	159	82	107	67	7.5		Darbības neveic 01.04. – 30.06.
Užava	Ventspils/ Užavas	ES nozīmes aizs. biotopi	1457	93	1382	95	63		Dabas liegums "Užava", spēkā IADT visp. not. (Nr. 264, 16.03.2010.). Dabas aizsardzības plāns (2015 – 2025).
Zvērēni	Talsu/ Dundagas; Rojas; Lubes	Biol. vecas audzes, DMB – potenciāli ES nozīmes aizs. biotop, mednis, melnais stārķis	611	47	283	46	30.1		Medņu ML un riesta vietā darbības neveic, buferzonā darbības aizliegtas no 01.03. – 31.07., riesta teritorijā – aizliegtas no 01.03. – 30.06. Melnā stārķa ML m/s darbības neveic, buferzonā m/s darbības aizliegtas no 01.03. – 31.07. Pārējā teritorijā darbības neveic 01.04. – 30.06.
Jaunciems	Ventspils/ Tārgales	Individuāli plānojamā teritorija	107	68	96	90	0		
Roja	Talsu/ Rojas	Individuāli plānojamā teritorija	52	84	35	67	0		
Zlēkas	Ventspils/ Zlēku	Individuāli plānojamā teritorija	453	50	11	2	22.2		Veicot mežizstrādi ņemt vērā, ka teritoriju bieži apmeklē cilvēki.
Roja - Kaltene	Talsu/ Rojas	Individuāli plānojamā teritorija	576	62	540	94	28.2		
Usma – Gulbju ezera meži	Talsu/ Ģibuļu	Individuāli plānojamā teritorija	526	79	100	19	23.3		Veicot mežizstrādi ņemt vērā, ka teritoriju bieži apmeklē cilvēki
Zilokalnu piekraste	Talsu/ Rojas	Individuāli plānojamā teritorija	843	77	172	20	41.8		Veicot mežizstrādi ņemt vērā, ka teritoriju bieži apmeklē cilvēki

Ventspils piekraste	Ventspils/ Vārves, Užavas	Individuāli plānojamā teritorija	637	77	449	71	20.9	
Jūrkalne	Ventspils/ Jūrkalnes	Individuāli plānojamā teritorija	101	86	73	72	4.6	
Kažezers	Ventspils/ Zlēku	Individuāli plānojamā teritorija	81	83	14	17	3	Veicot mežizstrādi ņemt vērā, ka teritoriju bieži apmeklē cilvēki
Dundagas parks	Talsu/ Dundagas	Individuāli plānojamā teritorija	20	100	10	50	0	
Staldzene	Ventspils pilsēta	Individuāli plānojamā teritorija	307	89	279	91	13.5	Veicot mežizstrādi ņemt vērā, ka teritoriju bieži apmeklē cilvēki

## Pārskats par meža apsaimniekošanas apjomiem LVM 2017. – 2021. gadā

<i>Darbība</i>	<i>Mērv.</i>	<i>2017</i>	<i>2018</i>	<i>2019</i>	<i>2020</i>	<i>2021</i>
Invazīvo sugu ierobežošana	ha	18	17	17.2	17.8	21.2
Mežaudžu krājas ikgadējais pieaugums (avots: LVM I Silava)	Milj. kbm	1.57	1.57	1.56	1.55	1.55
Koksnes ieguves apjoms	Tūkst.ha	4.6	4.9	6.8	7.6	7.4
	Milj. m3	0.758	0.780	0.866	0.888	0.933
Koksnes ieguves apjoms galvenajā cirtē	Tūkst.ha	1.9	2.1	2.7	2.3	2.2
	Milj. m3	0.58	0.61	0.691	0.643	0.672
Koksnes ieguves apjoms starpcirtē	Tūkst.ha	2.7	2.9	4.1	5.3	5.2
	Milj. m3	0.18	0.17	0.175	0.245	0.261
Augsnes gatavošana	Tūkst.ha	1.726	1.602	1.703	1.423	2.027
Meža dabiskās atjaunošanas veicināšana izcirtumos	Tūkst.ha	0.005	0.017	0	0.032	0.005
Meža stādīšana	Tūkst.ha	1.372	1.866	1.800	1.914	1.778
Meža sēšana	ha	0	0	0	0	0
Atjaunoto meža platību agrotehniskā kopšana	Tūkst.ha	4.912	4.297	4.503	4.920	5.182
Atjaunoto meža platību papildināšana	Tūkst. ha	0.385	0.499	0.548	0.489	0.401
Jaunaudžu kopšana	Tūkst. ha	2.519	2.825	3.613	3.605	3.777
Augošu koku atzarošana	ha	21	31	4	2.6	0
Biotopu kopšana	ha	13	17	117	18	1.94
Biotopu kartēšana	ha	1120	1380	535	905	566
Feromonu slazdu izlikšana	gab.	0	0	0	0	90

Mineralizēto joslu ierīkošana	km	0	5.5	0	0	0
Mineralizēto joslu kopšana	km	508	497	496	461	455
MAC ikdienas uzturēšana	Tūkst. EUR	1203	1224	886	1146	1429
Stigu tīrīšana	km	11	2	11	4.2	13.1
MMS uzturēšana	Tūkst. EUR	131.5	127.6	198.2	134.4	124.3

### Augstvērtīgie meži

Starptautiskā augstvērtīgo mežu definīcija	Augstvērtīgo mežu definīcija (Nacionālais meža apsaimniekošanas standarts Latvijai projekts 29.02.2012.)	Augstvērtīgo mežu platība, ha
<p><b>HCV1</b> pasaules, reģionāli vai nacionāli nozīmīgas vērtības:</p> <p>- bioloģisko vērtību koncentrācijas vietas (piem., endēmisms, apdraudētas sugas, dzīvotnes);</p>	<p><b>HCV1</b> Bioloģiski vērtīgu mežaudžu koncentrācijas vietas – 100 ha un lielākas vienlaidus teritorijas (arī lielu masīvu iekšienē), kur vismaz 50%** no platības veido: - retu un aizsargājamu sugu dzīvotnes;</p> <ul style="list-style-type: none"> <li>- aizsargājami biotopi;</li> <li>- dabiskie meža biotopi;</li> <li>- mežaudzes, kurās lielu dimensiju (D&gt;40cm) mirusī koksne dažādās sadalīšanās pakāpēs ir vairāk kā 40 m<sup>3</sup>/ha;</li> <li>- mežaudzes, kuras 20 un vairāk gadus dabiski attīstījušās pēc liela mēroga dabiskā traucējuma, ar neizvāktiem bojā gājušiem un uguns izrētotiem kokiem.</li> </ul>	44946ha
<p><b>HCV2</b> mežu masīvi, kas ietilpst vai kuros atrodas apsaimniekojamās platības, un kur sastopama lielākā daļa vai pat visa šiem apstākļiem raksturīgo sugu dzīvotspējīgas populācijas</p>	<p><b>HCV2</b> Par 1000ha lielākas meža teritorijas, kur 2 vai vairāk dabisko ūdensteču kopējais garums ir lielāks par 1km uz 100ha meža zemes</p>	0 ha
<p><b>HCV3</b> mežu platības, kuras ietilpst vai tajos sastopamas retas vai apdraudētas ekosistēmas.</p>	<p><b>HCV3</b> Primārie meži upju meandros.</p>	7.9 ha
<p><b>HCV4</b> mežu platības, kuras nodrošina dabas pamatfunkcijas kritiskās situācijās (piem., ūdeņu aizsardzību, erozijas kontroli).</p>	<p><b>HCV4</b> Meža teritorijas, kas nozīmīgas vides pamatfunkciju nodrošināšanai (meži Baltijas jūras un Rīgas jūras līča krasta kāpu aizsargjoslā; upju un ezeru aizsargjoslās; aizsargjoslās ap purviem).</p>	12627 ha
<p><b>HCV5, HCV6</b> meža teritorijas, kuras ir būtiskas vietējo iedzīvotāju vajadzību apmierināšanai (piem., uzturēšanās, veselībai) un/vai nozīmīgas vietējās sabiedrības tradicionālās kultūras saglabāšanai (kultūras, ekoloģiskas, ekonomiskas vai reliģiskas nozīmes objekti tiek apzināti konsultējoties ar vietējo sabiedrību).</p>	<p><b>HCV5, HCV6</b> Meža teritorijas, kuras konsultāciju rezultātā ar vietējo pašvaldību ir atzītas par vietējai sabiedrībai nozīmīgām un tās iekļautas plānošanas dokumentos.</p>	3703ha

## Kultūras pieminekļi LVM Ziemeļkurzemes reģionā\*

N.p.k.	Valsts aizsardzības nr.	Nosaukums
1.	2248	Andumu ozols
2.	2252	Baķu Baznīcas kalns - kulta vieta
3.	22812	Basu vilkatu akmens
4.	2250	Bīlavu Velna laiva - senkapi
5.	2542	Buču viduslaiku kapsēta
6.	8891	Celmu apmetne
7.	2537	Dambkalns - senkapi
8.	6740	Dundagas pils parks
9.	2205	Iernieku senkapi
10.	2597	Jāņkalna viduslaiku kapsēta
11.	LVM aizsardzība	Kaļķu pilskalns
12.	2541	Kapšu senkapi (Mušīteru kapi)
13.	2236	Kapurkalns - senkapi
14.	2258	Kortu viduslaiku kapsēta
15.	2595	Lamiķu senkapi
16.	LVM aizsardzība	Lapiņu apmetne un kapulauks (KP projekts)
17.	2278	Lauksargu senkapi
18.	2548	Lorumu senkapi



19.	2525	Mazistabu viduslaiku kapsēta
20.	2233	Mežītes Elkukalns - kulta vieta
21.	2552	Nabeļkalns - robežkalns
22.	2535	Nabeļu senkapi
23.	2519	Pēterlauku sila senkapi
24.	2251	Purciema apmetne
25.	2536	Raibkroga viduslaiku kapsēta
26.	2567	Rāpatu senkapi (Zviedru kapi)
27.	2543	Strīķu senkapi
28.	2253	Tromeļa pils
29.	2557	Ugāles pilskalns
30.	2521	Upeslīču senkapi

\* ieskaitot tos, kuriem nav piešķirts oficiāls kultūras pieminekļa statuss

## 7. pielikums

## Tūrisma vietas LVM Ziemeļkurzemes reģionā

N.p.k.	Novads	Pagasts	Nosaukums	Objekta apraksts
1.	Talsu	Abavas	Atpūtas vieta "Veģi"	Laivojot pa Abavas upi, šeit varēsi uzcelt telti, izmantot ugunsкура vietu ar galdu un soliēm.
2.	Talsu	Ārlavas	Atpūtas vieta "Kaltene"	Mežā vidū atpūties koka nojumē ar ierīkotu ugunsкура vietu un baudī dabas klusumu un mieru.
3.	Talsu	Dundagas	Atpūtas vieta "Akmeņkalnu Velnapēda"	Atpūtas vieta pie Akmeņkalnu Velnapēdas akmeņa. Apskati dižakmeni, kurš iekļauts īpaši aizsargājamo dabas retumu sarakstā un iespējams bijis robežšķirtne vai kulta vieta.
4.	Talsu	Dundagas	Zilokalnu avots	Labiekārtota ūdens ņemšanas vieta Kaļķupes ielejas dabas lieguma zonā. Nobaudi gardo avota ūdeni. Ceļu no Vīdales uz Melsila pusi, vietējie sauc par Knipeldambi. To esot būvējusi vācu armija 1. pasaules kara laikā, liekot uz ceļa apaļkokus un apberot to
5.	Talsu	Dundagas	Dundagas pils parks	Izstaigā šo 17. gadsimtā veidoto Dundagas pils parku, kas iekopts pēc itāļu, franču un angļu parku labākajiem paraugiem – ar simetrisku centrālo daļu, kas ved uz ēku, paplašinājumiem un skaistām ainavām.
6.	Talsu	Dundagas	Liepniekvalka alas	Apskati Liepniekvalka krastos izveidojušos smilšakmens atsegums, kurā avoti izveidojuši Kurzemei netipisku alu un pazemes labirintu sistēmu 60 m kopgarumā. Pie apskates objekta ir ierīkota atpūtas vieta ar galdu, soliēm un ierīkotu ugunsкура vietu.
7.	Talsu	Dundagas	Slīteres avots	Avots ir zināms kopš seniem laikiem kā dzeramā ūdens ņemšanas vieta. Nobaudi gardo avota ūdeni.
8.	Talsu	Ģibuļu	Ūdrkalna skatu tornis	Uzkāp 26,5 m augstajā skatu tornī, no kura paveras romantisks skats uz Usmas ezera zilajiem ūdeņiem un tā apkārtni.
9.	Talsu	Ģibuļu	Atpūtas vieta pie Vēžezera	Meža ezera krastā atpūties labiekārtotā atpūtas vietā ar nojumi, galdu, soliēm, tualeti un ierīkotu ugunsкура vietu.
10.	Talsu	Ģibuļu	LVM atpūtas un tūrisma centrs "Spāre"	LVM atpūtas un tūrisma centrā „Spāre” Gulbju ezera krastā atradīsiet mieru ģimeniskai atpūtai ar ērtām nakšņošanas iespējām. Vairāk lasi <a href="http://www.mammadaba.lv">www.mammadaba.lv</a>
11.	Talsu	Ģibuļu	Atpūtas vieta "Kuņķrags"	Usmas ezera krastā atpūties koka lapenēs ar iekārtotām ugunsкура vietām. Iecienīta makšķerēšanas vieta.
12.	Talsu	Ģibuļu	LVM Gulbju ezers	Gulbju ezers atrodas pie LVM atpūtas un tūrisma centra "Spāre". Ezera krastā ir četras brīvdienu mājiņas, konferenču zāle un kemperu stāvvietas. Šeit var iznomāt laivas un ūdensvelosipēdus. Ezerā tiek organizēta licencēta makšķerēšana.

13.	Talsu	Īves	Atpūtas vieta "Ķurbes karjers"	Ūdenstilpes krastā atpūties labiekārtotā atpūtas vietā ar galdū, soliēm un ugunscura vietu.
14.	Talsu	Laucienes	Pētera Čevera nacionālo partizānu bunkurs	Pētera Čevera nacionālo partizānu grupas bunkurs atrodas Vandzenes mežā, aptuveni četrus kilometrus no autoceļa Talsi-Upesgrīva. 70 gadus pēc 1950. gada 3. februāra kauja ar čekas karaspēku šajā vietā bija 30 kvadrātmetru liela bedre, bet tagad – teju autentisks tā laika bunkurs, kurā dzīvoja 19 Pētera Čevera grupas dalībnieki. Bunkurs ir 31 kvadrātmetru plašs, tā sienas apšūtas apaļkoka pusbaļķiem un iekšiene izveidota iespējami tuvu tam, kā tā izskatījās pirms 72 gadiem. Iekšpusē izvietotas vairākas koka gultas un viens kopīgs koka galds.
15.	Talsu	Lībagu	Kamparkalna skatu tornis	Uzkāp 28 m augstajā Kamparkalna skatu tornī, no kura paveras viens no skaistākajiem skatiem uz Talsu pauguraines pakalniem. Skaidrā laikā saskatīsi Talsus un pat Rīgas jūras līča ūdeņus.
16.	Talsu	Lubes	Atpūtas vieta "Lūrmaņu avots"	Atpūtas vieta pie Lūrmaņu avota, kas iztek no Rojas upes ielejas stāvākās nogāzes, krīt nelielā strūklakā aptuveni no 1 m augstuma. Ūdens skābens, bet ļoti garšīgs.
17.	Talsu	Lubes	Atpūtas vieta "Lubes dzirnavas"	Rojas upes krastā atpūties labiekārtotā atpūtas vietā ar galdiem, soliēm, ugunscura vietām un šūpolēm.
18.	Talsu	Lubes	Bīlavu velna laiva	Apskati šo vienu no Latvijas neparastākajiem arheoloģiskajiem atradumiem – akmens krāvumu laivas formā, kas raksturīgs seno skandināvu apbedījumu vietām. Valsts nozīmes kultūras piemineklis.
19.	Talsu	Mērsraga	Atpūtas vieta "Upesgrīva"	Jūras krastā atpūties labiekārtotā piknika vietā ar galdiem, soliēm un ugunscura vietu.
20.	Talsu	Rojas	Atpūtas vieta "Melnšils - Ģipka pludmale"	Apskati šo Latvijā unikālo smilšu pludmali, kurā vari ieraudzīt daudzus avotiņus.
21.	Talsu	Rojas	Kaltenes kalvas	Apskati šo unikālos akmens krāvumus, sauktus par kalvām, kuri nekur citur Latvijā nav sastopami. Tie veidojušies pirms vairākiem tūkstošiem gadu, atkāpjoties Baltijas ledus ezeram.
22.	Talsu	Rojas	Pūrciemā baltā kāpa	Dabas taka "Pūrciemā baltā kāpa" stiepjas gar līkumotās Pilsupītes krastu, šķērso to un apmet līkumu otrā pusē, ļaujot izjust, kā veidojusies senā kāpa. Staigājot pa sešus tūkstošus gadu veco kāpu, ļaujiet vaļu fantāzijai.
23.	Talsu	Rojas	Rojas dabas taka	Brīvdabas takas ietvaros ir izveidotas 3 ceļotāju apmetnes vietas ar soliēm, galdiem, labierīcībām, šūpolēm, vingrošanas konstrukcijām, atkritumu urnām, kā arī ugunscura un telšu vietām.
24.	Talsu	Sabile	Atpūtas vieta "Sabiles jūrmala"	Abavas upes krastā atpūties labiekārtotā atpūtas vietā ar galdū, soliēm un ugunscura vietu.
25.	Talsu	Valdgales	Atpūtas vieta "Ezermala"	Meža ezera krastā atpūtas vieta ar galdū, soliēm un ugunscura vietu, kur atpūties no ikdienas steigas.

26.	Talsu	Vandzenes	Basu vilkatu akmens	Kultūras piemineklis - dižakmens. Par šo akmeni ir nostāsts, ka akmenī dzīvojis Vilkaķis. 1953./54.g. ziemā daļu no akmens atskaldīja Imanta Sudmaļa pieminekļa (Rīgā) būvei.
27.	Ventspils	Ances	Atpūtas vieta pie Rindas upes	Rindas upes krastā atpūties piknika vietā ar galdu, soliem, tualeti un iekārtotu ugunsкура vietu.
28.	Ventspils	Ances	Atpūtas vieta "Smilšu dzirnavas"	Rindas upes krastā atpūties koka nojumē ar galdiem, soliem un ugunsкура vietu.
29.	Ventspils	Ances	Atpūtas vieta "Rindas Lāži"	Irbes upes krastā atpūties koka nojumē ar galdiem, soliem un ugunsкура vietu.
30.	Ventspils	Jūrkalnes	Jūrkalnes stāvkrasts	Apskati Latvijā unikālo 20 m augsto stāvkrastu. Līdz jūrai tevi vedīs laipu taka un trepes. Atpūties piknika vietā ar iekārtotu ugunsкура vietu.
31.	Ventspils	Piltenes	Zūru briedis	Ceļā malā atpūties piknika vietā ar galdu un soliem. Iecienīta mednieku tikšanās un pusdienu vieta. Otrpus ceļam apskati piemineklis, kas ir pateicība par Latvijas faunas bagātināšanu trīs vietējo muižu baroniem, kuri pirms vairāk nekā simts gadiem nolēma savos mežos ieaudzēt mežacūkas un staltbriežus, kas viņiem izdevās, jo pirms tam Latvijas mežos to nebija.
32.	Ventspils	Puzes	Atpūtas vieta pie Dūņezera	Meža ezera krastā atpūties iekārtotā atpūtas vietā ar galdu, soliem un ugunsкура vietu un baudi dabas klusumu un mieru.
33.	Ventspils	Puzes	Vasenieku purva taka	Pa gleznaino Vasenieku purvu tevi vedīs gara laipu taka. Tā vijas gar skaistajiem purva ezeriem, caur sūnu audzēm un purva degradēto daļu. Laipas vidū uzkāp tornī un apskati purvu no vairāku metru augstuma.
34.	Ventspils	Puzes	Atpūtas vieta pie Puzes ezera	Ezera krastā atpūties iekārtotā atpūtas vietā ar galdu, soliem un ugunsкура vietu.
35.	Ventspils	Tārgales	Atpūtas vieta "Miķeļtornis"	Laivojot pa Irbes upi, šeit var uzcelt telti, izmantot ugunsкура vietu ar galdu un soliem.
36.	Ventspils	Tārgales	Atpūtas vieta "Rojnieki"	Laivojot pa Irbes upi, šeit var uzcelt telti un atpūties piknika vietā ar galdu, soliem un iekārtotu ugunsкура vietu.
37.	Ventspils	Tārgales	Grīžu velna beņķis	Apskati vienu no lielākajiem un krāšņākajiem dižakmeņiem Latvijā. Teika stāsta, ka uz tā sēdējis velns ar pātagu rokā un vērojis, lai kurši un lībieši nekautos par savu zemju robežām.
38.	Ventspils	Tārgales	Atpūtas vieta pie Klāņu ezera	Purva ezera krastā atpūties labiekārtotā atpūtas vietā ar galdu, soliem un ierīkotu ugunsкура vietu.
39.	Ventspils	Tārgales	Atpūtas vieta "Dzelzkalna ceļš"	Mežā vidū atpūties koka nojumē ar ierīkotu ugunsкура vietu.
40.	Ventspils	Tārgales	Atpūtas vieta "Irbes ieteka"	Atpūties pie Irbes upes ietekas jūrā plašā labiekārtotā atpūtas vietā ar nojumi, galdiem, soliem, ugunsкура un telšu vietām.

41.	Ventspils	Tārgales	Atpūtas vieta "Bušnieki"	Atpūtas vieta pie Bušnieka kanāla, kuru iecienījuši velotūristi.
42.	Ventspils	Tārgales	Atpūtas vieta "Irbene"	Irbes upes krastā netālu no Ventspils lokatora atpūsties koka nojumē ar ierīkotu ugunsкура vietu.
43.	Ventspils	Ugāles	Atpūtas vieta "Bērziņi"	Meža ceļu krustojuma malā pie ūdens ņemšanas vietas atpūsties koka lapenē ar ierīkotu ugunsкура vietu. Blakus atrodas piemiņas akmens profesoram Veisam.
44.	Ventspils	Ugāles	Atpūtas vieta "Zārdava"	Abavas upes krastā atpūsties piknika vietā ar nojumi, galdu, soliem un iekārtotu ugunsкура vietu.
45.	Ventspils	Ugāles	Ugāles parks	Dodies pa taku cauri parkam uz Ugāles pilskalnu, parku un baronu kapiem.
46.	Ventspils	Usmas	Atpūtas vieta "Aizupes"	Mežā vidū atpūsties koka nojumē ar ierīkotu ugunsкура vietu.
47.	Ventspils	Usmas	Atpūtas vieta "Novadnieki"	Abavas upes krastā atpūsties piknika vietā ar nojumi, galdu, soliem un iekārtotu ugunsкура vietu. Laivotāju iecienīta atpūtas vieta pie Abavas.
48.	Ventspils	Usmas	Atpūtas vieta "Tildangas"	Usmas ezera krastā atpūsties koka lapenēs ar iekārtotām ugunsкура vietām. Iecienīta makšķerņieku vieta visu vasaras sezonu.
49.	Ventspils	Užavas	Atpūtas vieta "Užava"	Apskati Užavas oļaino pludmali un tās skaisto apkārtni. Atpūtas vietas pie jūras.
50.	Ventspils	Užavas	Užavas bāka	Jūras krastā atpūsties koka nojumē ar galdiem, soliem un ugunsкура vietu.
51.	Ventspils	Vārves	Atpūtas vietas "Ventspils piekraste"	Jūras piekrastē atpūsties labiekārtotā atpūtas vietā ar galdu, soliem, ugunsкура vietu un stāvlaukumu.
52.	Ventspils	Zlēku	Atpūtas vieta pie Kažezera	Meža ezera krastā atpūsties piknika vietā ar nojumi, galdu, soliem un iekārtotu ugunsкура vietu.
53.	Ventspils	Zlēku	Atpūtas vieta "Melns dīķis"	Dīķa krastā labiekārtota atpūtas vieta ar galdu un soliem, kur atpūsties un baudīt dabas skaņas.
54.	Ventspils pilsēta		Staldzenes stāvkrasts	Pie Ventspils pilsētas teritorijas jūras Ziemeļu robežas, Baltijas jūras krastā atrodas aptuveni 400 metru garš stāvkrasts, kura augstums, atkarībā no izvēlētās vietas, ir no 4 – 8 metriem.

Tūrisma vietas Latvijas valsts mežos var atrast :

<https://www.mammadabakarte.lv/>

<https://www.lvmgeo.lv/kartes>

<https://gis2.lvm.lv/map/>

LVM GEO MOBILE

## 8. pielikums

**Ieinteresēto pušu ierosinājumi un priekšlikumi par meža  
apsaimniekošanas plānu 2021. gadā.**

Priekšlikums				Rīcība ( <i>realizēts, noraidīts</i> )
Datums	Saturs ( <i>īsumā</i> )	Iesniedzējs	Saņemts	
19.05.2021.	Pašvaldība atbalsta aktualizēto meža apsaimniekošanas plāna publisko daļu 2018.-2022.gadam un Ziemeļkurzemes reģiona publiskās daļas pielikumu	Talsu novada pašvaldība	Vēstule, Nr. 12-11e/2154	Pateicamies par atbildes sniegšanu.
17.05.2021.	Pašvaldība, izskatot meža apsaimniekošanas plāna publisko daļu, savas kompetences ietvaros secina, ka dokuments nav pretrunā ar Dundagas novada Ilgtspējīgas attīstības stratēģiju 2030., Teritorijas plānojumu un Attīstības programmu.	Dundagas novada pašvaldība	Vēstule, Nr. DD-4/21/324	Pateicamies par atbildes sniegšanu.
14.05.2021.	<p>Ventspils novada pašvaldība ierosina:</p> <p>1. 41.lpp ir minēts - Vienu stādītu platību vairāku gadu garumā kopj 2-3 reizes. Norādīt konkrēti vai 2-3 reizes gadā vai vairāku gadu garumā?</p> <p>2. 42.lpp - Briežveidīgo dzīvnieku bojājumu samazināšanai tiek veikta atšķirīga meža apsaimniekošanas prakse riska teritorijās, radot papildus barības bāzi, tādējādi pasargājot priedi, kā arī noris sadarbība ar medniekiem. Norādīt precīzi ar kādiem paņēmieniem, veidiem tas tiek darīts.</p> <p>3. Nodaļā 4.5.4.Meža bojājumu ierobežošanai, iekļaut jaunaudžu aizsardzībai – iežogojot atjaunojamās platības.</p> <p>4. Atpūtas vietā pie Dūņezera būtu lietderīgi ierīkot vēl vienu galdu ar soli un ugunsкура vietu, šo vietu ļoti bieži izmanto vairākas ģimenes. Saņemti iedzīvotāju ierosinājumi papildus atpūtas vietas nepieciešamībai.</p> <p>5. Atpūtas vietā Ventspils piekraste ir norādīts, ka jūras piekrastē iespējams atpūsties labiekārtotā atpūtas vietā ar galdu, soli, ugunsкура vietu un 6 stāvlaukumiem. Priekšlikums arī šos 6 stāvlaukumus labiekārtot, norobežot un uzstādīt atbilstošas norādījuma ceļa zīmes P un norādes. Tāpat būtu labi, ja atjaunotu ceļa segumu, kas ved uz NATO nobrauktuvi no abām pusēm. Kartē ir atzīmēts aplis gar pludmali un angāriem, iespēju robežās būtu labi, ja to teritoriju sakārtotu. Tā būtu laba atpūtas vieta gājējiem, riteņbraucējiem un tūristiem. Izskatīt iespēju ierīkot vietu braukšanai ar kvadracikliem.</p>	Ventspils novada pašvaldība	Vēstule, Nr. 11./Z1088	<p>1. Vienu stādītu platību vairāku gadu garumā kopj 2-3 reizes. Precizēta MAP 4.4.4. nodaļas redakcija;</p> <p>2. Precizēta MAP 4.5.4. nodaļas redakcija, apsaimniekošanas pasākumi :</p> <p>2.1. Ciršanu atlieku uzkrāšana nelielās kaudzēs atjaunošanas cirtes platībās, kurās veikta izstrāde rudens/ ziemas periodā;</p> <p>2.2. Pameža joslu un grupu saglabāšana krājas kopšanas cirtēs (Irbes ceļš);</p> <p>2.3. Bojāto galvenās sugas koku saglabāšana jaunaudžu kopšanā cik tālu tas netraucē mērķa sugas kokiem;</p> <p>2.4. Pameža koku un krūmu saglabāšana jaunaudžu kopšanā, cik tālu tas netraucē mērķa sugas kokiem.</p> <p>3. Papildināta 4.5.4. nodaļas redakcija, iekļaujot atjaunojamo platību iežogojumu.</p> <p>4.Tūrisma vietas attīstības plānošanā ņemsim vērā priekšlikumu atpūtas vietas papildināšanu ar galdu un soli.</p> <p>5. Plānosim tikšanos ar pašvaldības pārstāvjiem, lai meklētu risinājumu par šīs teritorijas apsaimniekošanu un attīstību nākotnē. Aicinām izvērtēt Ventspils novada sadarbību ar Ventspils pilsētu par šīs teritorijas pārņemšanu savā atbildībā.</p> <p>6. Tuvākajos gados nav plānota meža meliorācijas sistēmas un grāvju pārtīrīšana norādītajā meža masīvā. Lai objektīvi un vispusīgi izvērtētu nepieciešamību pēc meža meliorācijas sistēmas</p>

	<p>6. Ierosinām nekustamajā īpašumā "Valsts mežs Ance", kad.Nr.98440050090 un 98440050091 veikt meža meliorāciju vai grāvju atjaunošanu. Esošie grāvji ir daļēji aizauguši, ūdens no nekustamā īpašuma ar kad Nr.98440050091 nonāk līdz pašvaldības ceļa A-30 "Jandobēji –Rinda" grāvim, pa caurteku noplūst otrā pusē uz nekustamo īpašumu ar kadastra Nr.98440050090 un sakarā ar aizaugušo grāvi vienkārši daļēji noplūst mežā, bet lielākā daļa paliek pie caurtekas, kura regulāri ir zem ūdens. Ar laiku, tas bojās atjaunoto ceļu A-30 "Jaundobēji-Rinda", šo ceļu regulāri izmanto A/S Latvijas valsts meži.</p> <p>7. Nepieciešams atjaunot atpūtas vietu Vecdudagas takas un Blāzmas ceļa krustojumā. Šī ir iecienīta un bieži izmantota atpūtas vieta.</p> <p>8. Vai Jūrkalnes pagastā uz stāvkraсту ir paredzēta laipa? (Jūsu kartē ir apraksts - apskati Latvijā unikālo 20 m augsto stāvkraсту. Līdz jūrai tevi vedīs laipu taka un trepes).</p> <p>9. Šobrīd ir "apstājies" atpūtas vietas iekārtošanas jautājums Mežezera krastā Stiklu ciemā (saistībā ar ugunsgrēku). Atpūta dabā, kur baudīt klusumu un mieru. Būtu lietderīgi un pozitīvi šo ieceri īstenot.</p>			<p>pārbūves vai atjaunošanas, aicinām pašvaldības pārstāvjus uz kopīgu apsekošanu dabā.</p> <p>7. Atpūtas vieta nodota mednieku klubam "Puze" apsaimniekošanā. Mednieku klubs plānojis veikt atpūtas vietas atjaunošanas darbus šī gada ietvaros.</p> <p>8. Jūrkalnes pagastā uz stāvkraсту nav plānots veidot jaunas laipas. Atpūtas vietas apraksts precizēts.</p> <p>9. Potenciālā atpūtas vieta Mežezera krastā Stiklu ciemā atrodas dabas lieguma "Stiklu purvi" teritorijā, kur jaunu atpūtas vietu var attīstīt ar ikreizēju Dabas aizsardzības pārvaldes saskaņojumu un pagaidām šāds saskaņojums nav saņemts</p>
14.05.2021.	<p>Ņemot vērā MAP atrodamo un Pārvaldes rīcībā esošo informāciju aicinām plānojot mežu apsaimniekošanu pievērst īpašu uzmanību sekojošiem aspektiem :</p> <ul style="list-style-type: none"> <li>• plašās meža ceļu izbūves rezultātā radīto meža fragmentāciju, kas neatgriezeniski var ietekmēt gan ainavu, gan mežā esošo sugu un biotopu dzīvotnes;</li> <li>• meža meliorācijas sistēmu atjaunošanas un pārbūves ietekme uz meža bioloģisko daudzveidību;</li> <li>• meža apsaimniekošanas pasākumiem Natura 2000 teritorijās vai to tiešā tuvumā, kā arī Baltijas jūras un Rīgas jūras līča piekrastes krasta kāpu aizsargjoslā, kurā sastopami dažādi aizsargājami biotopi un sugas.</li> </ul> <p>Pārvalde vērš uzmanību, ka MAP izstrādei būtu nepieciešams piemērot stratēģisko ietekmes uz vidi novērtējumu, lai izvērtētu MAP paredzēto mežu apsaimniekošanas pasākumu īstenošanas iespējamo ietekmi uz vidi</p>	Valsts vides dienests Kurzemes reģionālā vides pārvalde	Vēstule, Nr. 2.4/1808/KU/2021	<p>Labāko pieejamo zināšanu ietvaros minētie aspekti un konkrētās teritorijas tiek ņemtas vērā plānojot meža apsaimniekošanu , t.sk. veicot minēto darbību iespējamo ietekmju apzināšanu un pasākumu ietekmju mazināšanai plānošanu.</p> <p>Uzņēmuma meža apsaimniekošanas plāns neatbilst Ministru kabineta noteikumos Nr.157 (2004.gada 23.marts), kas izdoti uz likuma par "Par ietekmes uz vidi novērtējumu" pamata, minētajiem plānošanas dokumentu veidiem, kuriem nepieciešams stratēģiskais novērtējums. Meža apsaimniekošanas plāns un vides pārskats ir publiski pieejams un komentējams. Meža apsaimniekošanas plāns sagatavots pamatojoties uz MK Nr. 67 "Noteikumiem par meža apsaimniekošanas plānu." (2014.gada 4.februāris)</p>
14.05.2021.	<p>Pārvalde ir iepazinusies ar MAP un atzinīgi novērtē paredzamos pasākumu. Pārvalde 6. pielikumā "Tūrisma vietas Latvijas valsts mežos Ziemeļkurzemes reģionā" iesaka norādīt, ka konkrētās teritorijā atrodas valsts nozīmes arheoloģiskie pieminekļi .</p>	Nacionālā kultūras mantojuma pārvalde	Vēstule, Nr.05 - 01/2611	<p>Papildināts 7.pielikums, iekļaujot tūrisma vietu aprakstos informāciju par teritorijā esošiem valsts nozīmes arheoloģiskiem pieminekļiem,</p>

	<p>Pārvalde aicina lielāku uzmanību pievērst A/S "Latvijas valsts meži" apsaimniekotajās teritorijās esošo pilskalnu atzīmēšanai dabā A/S "Latvijas valsts meži" kā atbildīgs mežu apsaimniekotājs mežu apsaimniekošanas darbu ietvaros varētu uzlabot pieejamību savā valdījumā esošajos ainaviski nozīmīgos kultūras pieminekļos, kā arī citās kultūrvēsturiski nozīmīgās vietās.</p> <p>Iepazīstoties ar Meža apsaimniekošanas plāna publisko daļu un tā pielikumu materiāliem, konstatēts, ka apsaimniekošanas plāna materiālos kultūras mantojums atsevišķi nav izdalīts</p> <p>Pārvalde atgādina, ka, pamatojoties uz likuma „Par kultūras pieminekļu aizsardzību” 3., 17. 22. un 23. pantu, saimnieciskās darbības valsts aizsargājamo kultūras pieminekļu teritorijās un to aizsardzības zonās saskaņojamas Pārvaldē, bet, plānojot meža izstrādes darbus, jāņem vērā kultūras pieminekļu aizsardzības prasības.</p>		<p>Iespēja uzlabot pieejamību kultūrvēsturiskiem objektiem, tai skaitā pilskalniem, tiks izvērtēta atbilstoši uzņēmuma aktivitātēm tūrisma attīstībā. Meža apsaimniekošanas plāns tiks papildināts ar kultūras pieminekļu sarakstu atbilstoši reģionam. Informācija par pilskalniem attēlota LVM GEO mobile. Informācija par KP tiek iekļauta tūrisma vietas stendos vai to aprakstos LVM GEO mobile un Interaktīvajā kartē.</p> <p>Meža apsaimniekošanas plāns papildināts ar kultūras pieminekļu sarakstu atbilstoši reģionam.</p> <p>LVM saskaņojumus plānotajām darbībā pieprasa atbilstoši Aizsargjoslu likumā 38.1. punktā noteiktajam.</p>
--	--	--	---

### Ieinteresēto pušu ierosinājumi un priekšlikumi par meža apsaimniekošanas plānu 2022. gadā.

Priekšlikums				Rīcība ( <i>realizēts, noraidīts</i> )
Datums	Saturs ( <i>īsumā</i> )	Iesniedzējs	Saņemts	
05.05.2022.	Dienests atzinīgi vērtē plānotos meža apsaimniekošanas pasākumus un norāda, ka Dienestam kopumā nav iebildumu un priekšlikumu par aktualizēto Meža apsaimniekošanas plāna 2022.-2026. gadam publisko daļu un Ziemeļkurzemes reģiona pielikumu.	<i>Valsts vides dienests</i>	<i>Vēstule, Nr. 2.4/AP/1160/2022</i>	Pateicamies par atbildes sniegšanu.
06.05.2022	<p>Ventspils novada pašvaldība ierosina:</p> <p>1. Skatu platformas atjaunošanu Centra pludmales stāvkraстā, Jūrkalne, kā arī šajā teritorijā esošo labiekārtojumu atjaunošanu; Atpūtas vietā Ventspils piekraste Vārves pagasta teritorijā: veikt ceļa uz Nato nobrauktuvi, regulāru greiderēšanu un krūmu izciršanu gar ceļa malu; uzlabot ceļa segumu; veikt regulāru atkritumu savākšanu savā īpašumā, kā arī uzstādīt norādes;</p> <p>Atpūtas vietā pie Dūņezera, Puzes pagastā būtu lietderīgi ierīkot vēl vienu galdus ar soliņiem un ugunsкура vietu. Vietu ļoti bieži izmanto vairākas ģimenes. No iedzīvotājiem saņemti ierosinājumi papildus atpūtas vietas nepieciešamībai.</p> <p>2. Nepieciešams atpūtas vietas iekārtošana Mežezera krastā Stiklu ciemā, atpūta dabā, kur baudīt klusumu un mieru. Būtu lietderīgi un pozitīvi šo ieceri īstenot.</p>	<i>Ventspils novada pašvaldība</i>	<i>Vēstule, Nr. 1.12./IZ 1275</i>	<p>1. Atpūtas vietu uzturēšana un labiekārtošana tiek plānota atbilstoši apsekošanas rezultātiem un faktiskai situācijai. Nepieciešamie atjaunošanas darbi tiek iekārtojami un realizēti pēc vajadzības.</p> <p>2. Atpūtas vietas iekārtošana Mežezera krastā Stiklu ciemā, kas atrodas pašā aizsargājamās dabas teritorijā, kur jaunu atpūtas vietu ierīkošana faktiski nav iespējama.</p>



	<p>3. Jārisina vētrās izgāzto koku novākšana ceļu, dambju nodalījumu joslās. Pēc pagājušās sezonas vairākās vietās palikuši nenovākti koku stumbri, kas atrodas bīstami tuvu brauktuvei, jo ārkārtas situācijā tika atbrīvota tikai pati brauktuve. Šāda situācija novērojama ne tikai Puzes pagastā, bet vairākos pagastos, uz meža ceļiem un dambjiem.</p> <p>4. Izskatīt iespēju Zlēku pagastā kvartālus Nr.184, 185, 186 saglabāt kā individuāli plānojamas teritorijas - meža teritorija, kurai nepieciešama individuāla plānošana vietējai sabiedrībai nozīmīgu meža vērtību saglabāšanā, ar mērķi attīstīt aktīvas atpūtas iespējas mežā, popularizēt aktīvu dzīvesveidu, veidot sabiedrības saudzīgu attieksmi pret meža vidi, saglabājot dabas daudzveidību.</p> <p>5. Interaktīvajā kartē precizējams Jūrtakas maršruts Ovišu ciemā.</p>			<p>3. Vēja izgāzto koku novākšanu no meža ceļiem un dambjiem tiek organizēta plānveidīgi. Ikdienā atbildīgie darbinieki fiksē izgāztos un bīstamos kokus, kas traucē vai ierobežo meža ceļu izmantošanu un, balstoties uz fiksēto informāciju, tiek organizēta ceļa atbrīvošana no tiem. Pēc vētrām mēdz būt situācijas, kad ir ievērojams apjoms izgāzto koku, līdz ar to, sākotnēji tiek operatīvi atbrīvotas brauktuves no traucējošiem un izgāztiem kokiem, lai būtu iespējama transporta kustība pa tiem. Savukārt pilnīga izgāzto koku novākšana tiek organizēta ilgākā laika periodā. Ja Jūsu ieskatā ir lokālas vietas, kur būtu veicama papildus izgāzto koku vai to daļu novākšana no meža ceļiem, lūgums par to operatīvi informēt A/S "Latvijas valsts mežu" darbiniekus, kas ikdienā nodrošina savstarpējo sadarbību.</p> <p>4. Zlēku pagastā Jūsu norādītajos kvartālos Nr. 184., 185., 186. jau ir noteikta individuāli apsaimniekojama teritorija. Šādās teritorijās meža apsaimniekošanu plāno ievērojot papildus nosacījumus, kas vērsti, gan uz ainavas kvalitātes saglabāšanu, gan ietekmes mazināšanu uz iedzīvotāju dzīves telpu, lai sabalansētu rekreācijas iespējas ar saimniecisko darbību.</p> <p>5. Interaktīvajā kartē precizēts Jūrtakas maršruts Ovišu ciemā;</p>
--	--	--	--	--