



AS “Latvijas valsts meži”
**Meža apsaimniekošanas plāna
2022. - 2026. gadam
Dienvidkurzemes reģiona
pielikums**

Aizpute 2023

Stabilitāte • Izaugsme • Atbildība

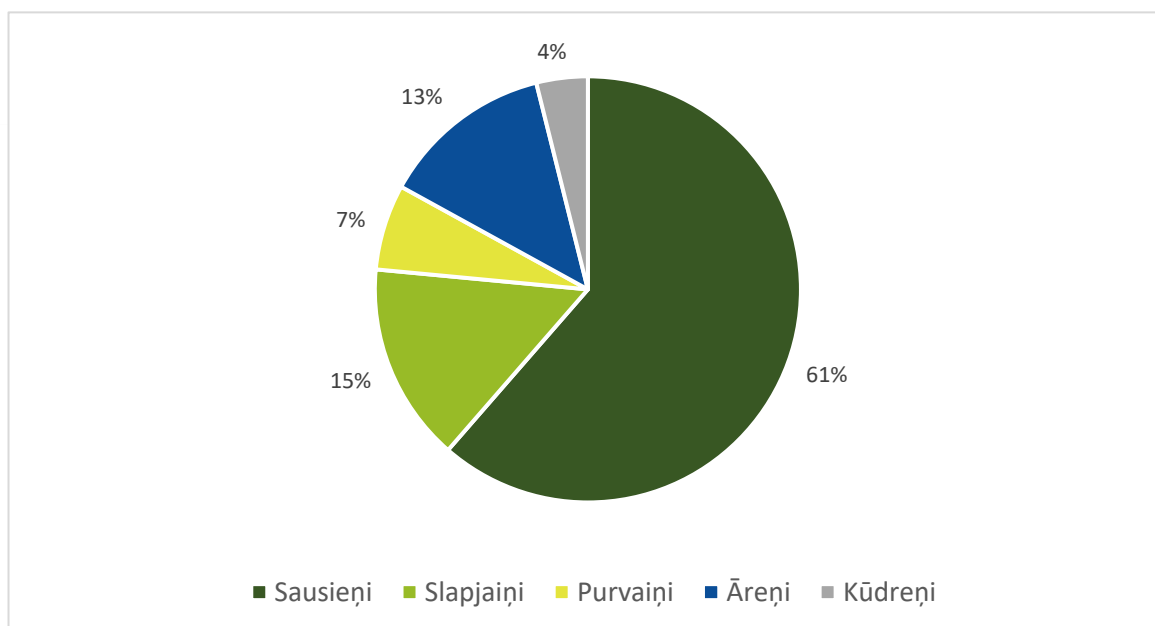


1. Teritorijas un meža resursu raksturojums

1.1. Teritorijas sadalījums zemes grupās

	Meža zemes							Nemeža zemes	Platība kopā
	Mežs	Purvi	Lauces	Pārpl.	Meža infrastruktūras objekti				
					Ceļi	Grāvji	Citi		
ha	218253	7749	1617	2221	3887	7370	468	2643	244208
% no kopējās plat.	89.4	3.2	0.6	0.9	1.6	3.0	0.2	1.1	100.0

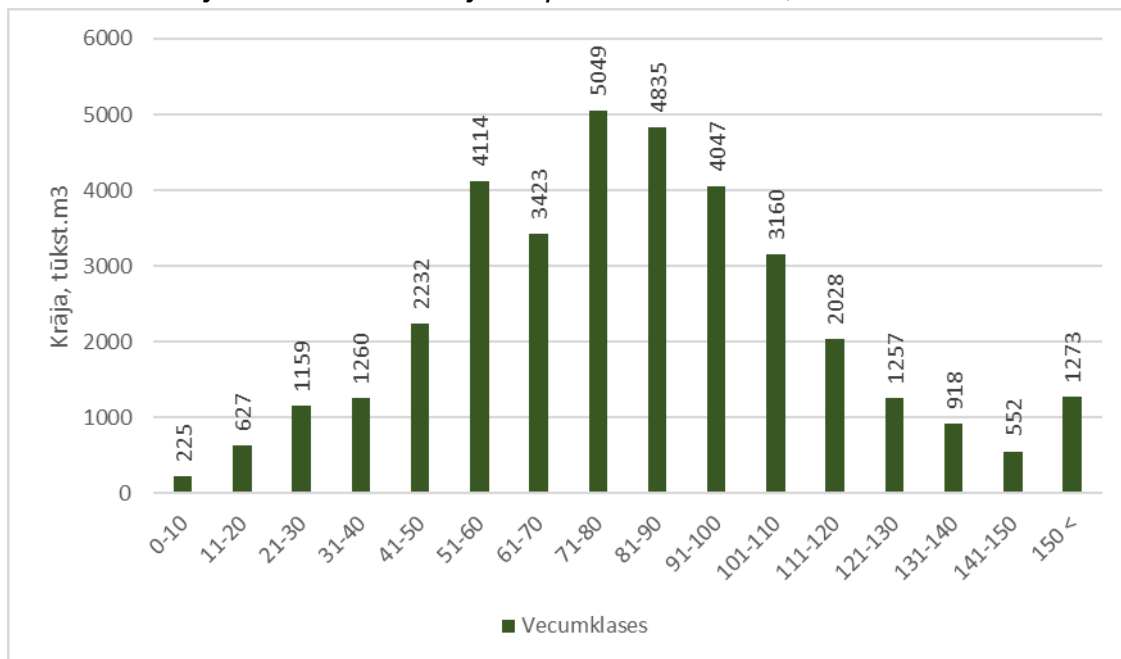
1.2. Meža sadalījums pa meža tipu grupām



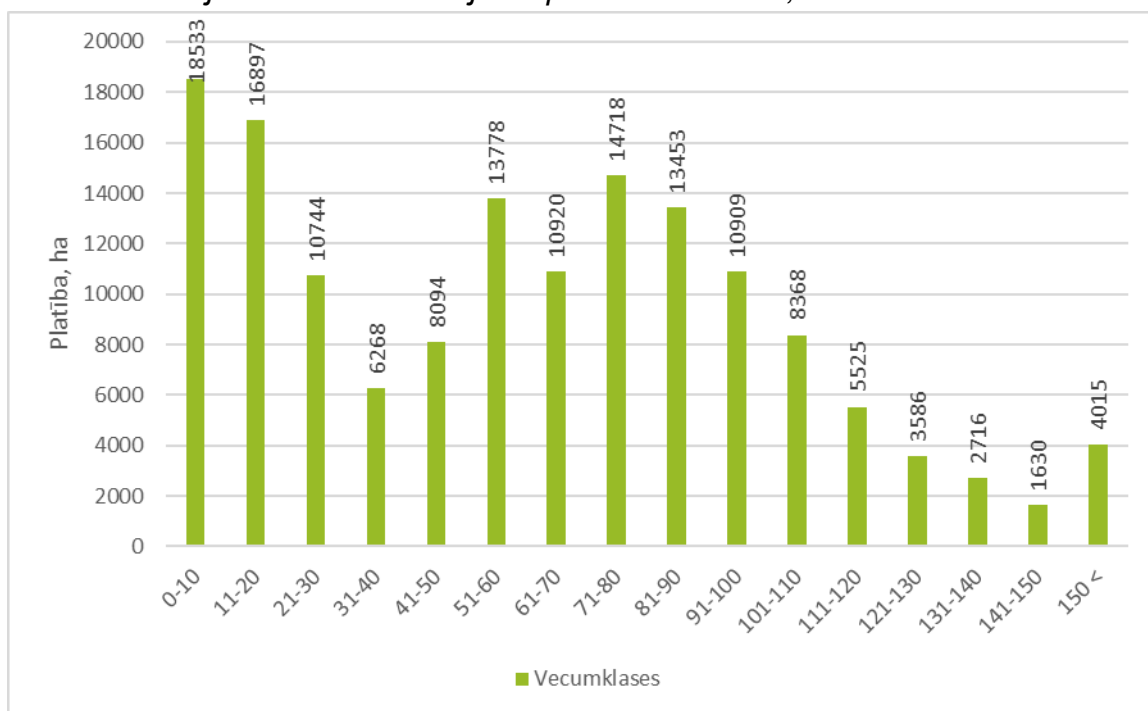
1.3. Meža sadalījums pa valdošajām sugām un bonitātēm

Valdošās sugas	Platība pa bonitātēm							Vidējā bonitāte
	Ia	I	II	III	IV	V	Va	
Skuju koki								
01 - Priede	16506	31450	25542	11000	4573	1838	678	II
03 - Egle	23539	22611	9679	1943	719	78	11	I
13 - Lapegle	9	10	1	0	0	0	1	I
14 - Citas priedes	2	0	0	0	0	3	1	IV
15 - Citas egles	0	0	1	0	0	0	0	II
Cietie lapu koki								
10 - Ozols	61	193	467	342	2	0	1	II
11 - Osis	16	92	50	16	0	0	0	I
16 - Goba, vīksna	0	1	0	0	0	0	0	I
17 - Dižskābardis	1	2	2	0	0	0	0	I
18 - Skābardis	1	1	5	0	0	0	0	II
24 - Kļava	1	3	6	0	0	0	0	I
Mīkstie lapu koki								
04 - Bērzs	9535	20161	13937	5394	1892	451	108	I
06 - Melnalksnis	207	843	1926	1017	236	51	13	II
08 - Apse	4329	3266	765	79	25	4	0	I
09 - Baltalksnis	437	792	665	250	66	9	1	I
12 - Liepa	10	18	37	30	1	0	0	II
19 - Papele	9	7	0	0	0	0	0	Ia
21 - Blīgzna	1	6	4	1	0	0	0	I

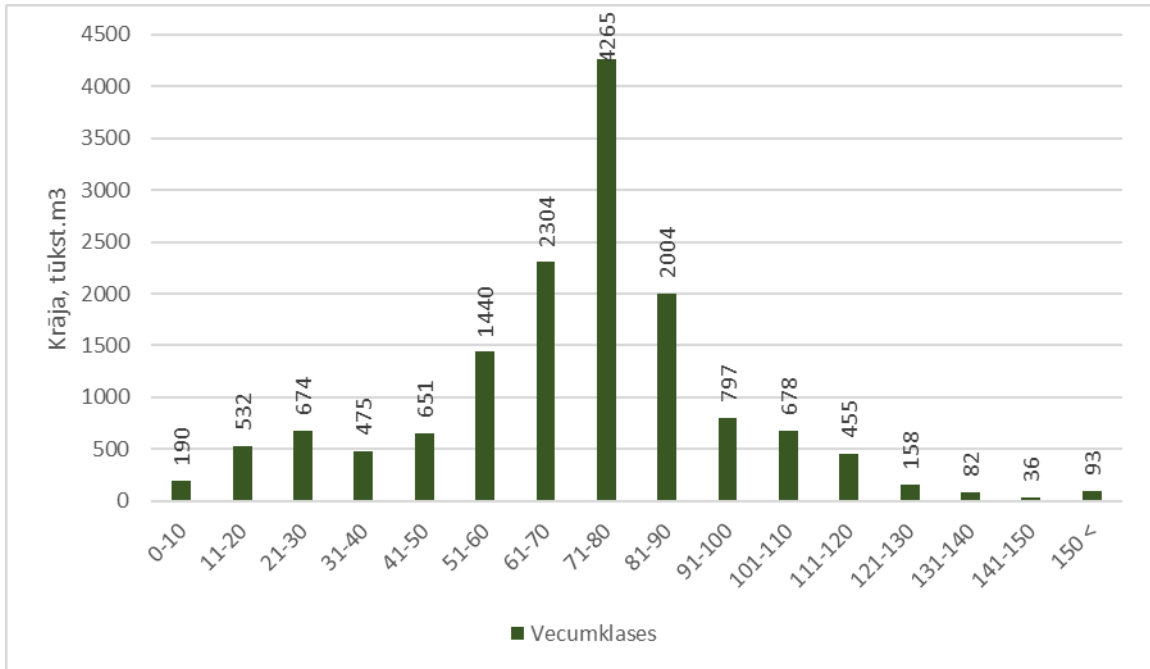
1.4. Skujkoku audžu sadalījums pa vecumklasēm, tūkst.m3



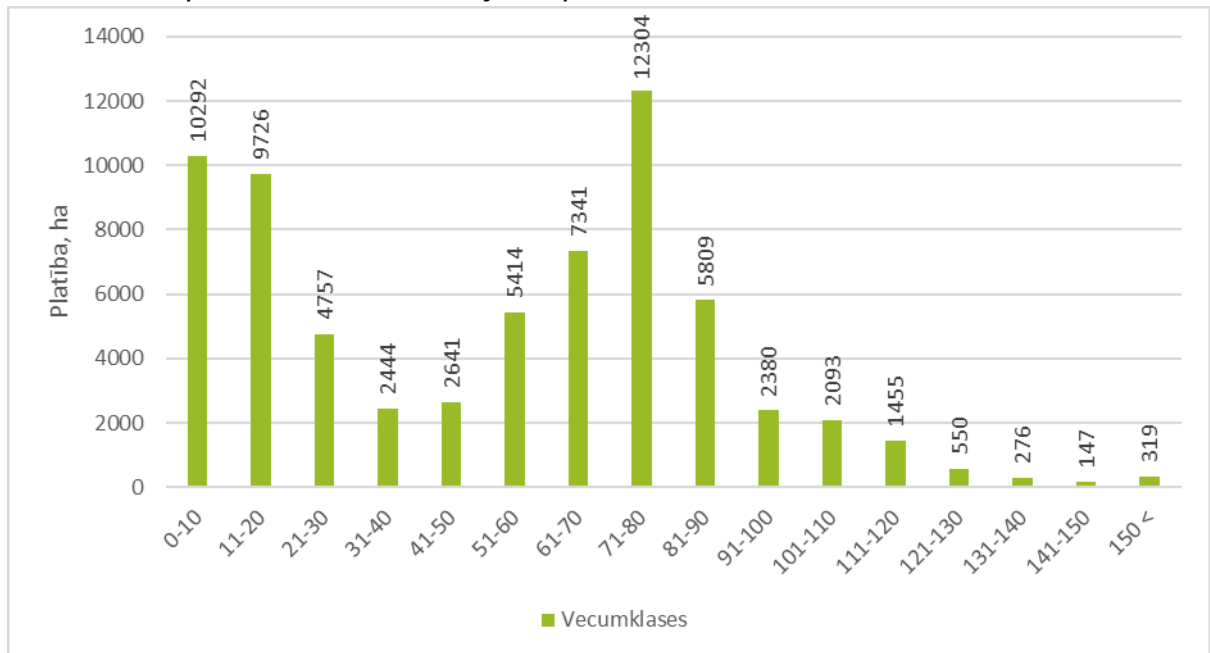
1.5. Skujkoku audžu sadalījums pa vecumklasēm, ha



1.6. Lapu koku audžu sadalījums pa vecumklasēm, tūkst. m³



1.7. Lapu koku audžu sadalījums pa vecumklasēm, ha



**Ar normatīvajiem aktiem noteikto dabas / vides aizsardzības teritoriju
platība LVM valdījumā esošajās zemēs**

Aizsargājamās teritorijas veids	Platība, ha	
	kopā	mežs
1. Īpaši aizsargājamās dabas teritorijas:		
1.1. Dabas liegumi	13217	9412
1.2. Dabas parki	10322	8470
1.3. Aizsargājamo ainavu apvidi		
1.4. Biosfēras rezervāti		
1.5. Dabas pieminekļi	284	257
2. Aizsargjoslas (vides un dabas resursu aizsardzībai),		
2.1. Aizsargjosla ap purviem	2304	1930
2.2. Virszemes ūdensobjektu aizsargjosla	7942	7942
2.3. Baltijas jūras un Rīgas jūras līča piekrastes aizsargjosla	8860	8750
2.4. Krasta kāpu aizsargjosla	945	760
2.5. Mežu aizsargjosla ap pilsētām	1524	1506
2.6. Kultūras pieminekļu aizsargjosla	1553	1363
3. Mikroliegumi:		
3.1. aizsargājams dzīvnieks (putns, zīdītājs, abinieks, bezmugurkaulnieks) <i>VA kods 2001</i>	5290	4978
3.2. aizsargājams augs (vaskulārais vai paparžaugš, sūna, ķērpis, sēne) <i>VA kods 2002, 2003, 2004,</i>	158	153
3.3. meža biotops, īpaši aizsargājams biotops <i>VA kods 2005, 2006</i>	247	247
3.4. Putnu sugu mikroliegumu buferzonas	6155	5642
4. Īpaši aizsargājami meža iecirkņi	2334	2334

Atšķirīgi apsaimniekojamo teritoriju saraksts

Nosaukums	Pagasts, Novads	Apsaimniekošanas mērķis	Plat., ha	70g un vec. audžu īpatsv., %	Dabas vērtības (nogabali ar I ¹ un II ² mērķi)		Atjaunošanas cirtes maksimālā pieļaujamā platība, ha	No vispārējām Vadlīnijām atšķirīgi apsaimniekošanas nosacījumi (termiņa ierob., saglab. Struktūras, mērķa suga, u.c....)
					Platība, ha	Īpatsvars, %		
Kazbaru mežs	Dienvidkurzes novads – Vaiņodes pag., Saldus novads – Nīgrandes pag.	ES platlapju meži	197	50	55	28	9.60	No 01.04.-30.06. neplāno veikt mežizstrādi, jaunaudžu kopšanu, augsnes gatavošanu, izņemot svaigi bojāto un laužto koku ciršanu
Ķīburu mežs	Dienvidkurzes novads – Bārtas pag.	ES staignāju meži	156	57	37	24	0.30	No 01.04.-30.06. neplāno veikt mežizstrādi, jaunaudžu kopšanu, augsnes gatavošanu, izņemot svaigi bojāto un laužto koku ciršanu.
Brienamais purvs	Dienvidkurzes novads – Bārtas pag., Gaviezes pag.	ES boreālie un staignāju meži	781	60	657	84	19.00	DL „Brienamais purvs” no 15.03.-31.07. aizliegta mežsaimnieciskā darbība. https://www.daba.gov.lv/public/lat/iadt/dabas_liegumi/brienamais_purvs/ . Pārējā teritorijā no 01.04 - .30.06. neplāno veikt mežizstrādi, jaunaudžu kopšanu, augsnes gatavošanu, izņemot svaigi bojāto un laužto koku ciršanu
Gaviezes āmuļi	Dienvidkurzes novads – Gaviezes	ES platlapju meži	117	50	107	92	5.70	DL „Gaviezes āmuļi” no 15.03. - 31.07. aizliegta mežsaimnieciskā darbība.

	pag.							https://www.daba.gov.lv/public/lat/iadt/dabas_liegumi/gaviezes_amuli/
Nidas purvs	Dienvidkurze mes novads – Rucavas pag.	ES purvainie meži	1994	66	1979	99	12.60	DP „Pape” teritorijā no 01.04. -31.07. aizliegta mežsaimnieciskā darbība. https://www.daba.gov.lv/public/lat/iadt/dabas_parki/pape/ Pārējā teritorijā no 01.04. -30.06. neplāno veikt mežizstrādi, jaunaudzū kopšanu, augsnes gatavošanu, izņemot svaigi bojāto un laužto koku ciršanu.
Tīreļu dīķa mežs	Dienvidkurze mes novads – Embūtes pag.	ES boreālie un staignāju meži	391	53	185	47	17.40	No 01.04. -30.06. neplāno veikt mežizstrādi, jaunaudzū kopšanu, augsnes gatavošanu, izņemot svaigi bojāto un laužto koku ciršanu
Blažģu ezera mežs	Dienvidkurze mes novads – Priekules pag., Embūtes pag.	ES boreālie un staignāju meži	281	75	158	56	11.80	DL „Blažģa ezers” teritorijā no 15.03. - 31.07. aizliegta mežsaimnieciskā darbība. https://www.daba.gov.lv/public/lat/iadt/dabas_liegumi/blazga_ezers/ Pārējā teritorijā no 01.04. -30.06. neplāno veikt mežizstrādi, jaunaudzū kopšanu, augsnes gatavošanu, izņemot svaigi bojāto un laužto koku ciršanu.
Lieģu mežs	Dienvidkurze mes novads – Tadaikū pag.	ES platlapju meži	177	93	64	36	8.30	No 01.04. -30.06. neplāno veikt mežizstrādi, jaunaudzū kopšanu, augsnes gatavošanu, izņemot svaigi bojāto un laužto koku ciršanu.
Sņķera mežs	Kuldīgas novads – Rudbāržu pag.	ES staignāju meži	116	64	105	91	5.20	No 01.04. -30.06. neplāno veikt mežizstrādi, jaunaudzū kopšanu, augsnes gatavošanu, izņemot svaigi bojāto un laužto koku ciršanu.

Kalnansu purvs	Kuldīgas novads – Kabiles pag.	ES purvainie meži un rekreācija	219	59	104	48	0.92	No 01.04 - .30.06. neplāno veikt mežizstrādi, jaunaudzū kopšanu, augsnes gatavošanu, izņemot svaigi bojāto un laužto koku ciršanu
Riežupes mežs	Kuldīgas novads – Rumbas pag.	ES boreālie un gravu meži	584	88	569	97	11.30	DP „Riežupe” teritorijā no 15.03. - 31.07. aizliegta mežsaimnieciskā darbība. https://www.daba.gov.lv/public/lat/iadt/dabas_parki/riezupe/ Pārējā teritorijā no 01.04 - .30.06. neplāno veikt mežizstrādi, jaunaudzū kopšanu, augsnes gatavošanu, izņemot svaigi bojāto un laužto koku ciršanu
Zvārdes meži	Saldus novads – Zvārdes pag., Jaunauces pag.	ES staignāju meži	1639	72	1567	96	42.60	DP „Zvārdes meži” dabas lieguma zonā no 01.03. -15.08. ,dabas parka zonā 15.03. -31.07. aizliegta mežsaimnieciskā darbība. https://www.daba.gov.lv/public/lat/iadt/dabas_parki/zvardes_mezi/
Dunikas purvs	Dienvidkurzes novads – Dunikas pag.	ES purvainie meži un rekreācija	2620	52	1932	74	70.00	DL „Dunika” teritorijā no 15.03. - 31.07. aizliegta mežsaimnieciskā darbība. https://www.daba.gov.lv/public/lat/iadt/dabas_liegumi/dunika/ Pārējā teritorijā no 01.04 - .30.06. neplāno veikt mežizstrādi, jaunaudzū kopšanu, augsnes gatavošanu, izņemot svaigi bojāto un laužto koku ciršanu
Maņģenes meži	Kuldīgas novads – Rumbas	ES boreālie, purvāju un staignāju meži	1872	65	1800	98	34.00	DL „Maņģenes meži” teritorijā no 01.03. - 31.07. aizliegta mežsaimnieciskā darbība. https://www.daba.gov.lv/lv/media/262

	pag.							7/download Pārējā teritorijā no 01.04 -.30.06. neplāno veikt mežizstrādi, jaunaudžu kopšanu, augsnes gatavošanu, izņemot svaigi bojāto un laužto koku ciršanu
Zvārde	Saldus novads – Zvārdes pag., Blīdenes pag.	ES purvāju un staignāju meži	2405	67	2278	95	40.00	DL „Zvārde” teritorijā no 01.03. - 31.07. aizliegta mežsaimnieciskā darbība. https://www.daba.gov.lv/lv/media/3594/download
Pape	Dienvidkurzes novads – Nīcas pag., Rucavas pag.	ES boreālie un staignāju meži, rekreācija	1877	61	1843	98	36.80	DP „Pape” teritorijā no 01.04. -31.07. aizliegta mežsaimnieciskā darbība. https://www.daba.gov.lv/public/lat/iadt/dabas_parki/pape/ Pārējā teritorijā no 01.04 -.30.06. neplāno veikt mežizstrādi, jaunaudžu kopšanu, augsnes gatavošanu, izņemot svaigi bojāto un laužto koku ciršanu
Bernāti	Dienvidkurzes novads – Nīcas pag.	Mežainas jūrmalas kāpas, boreālie meži	406	71	405	100	0.00	DP „Bernāti” teritorijā no 05.03. - 31.07. aizliegta mežsaimnieciskā darbība. https://www.daba.gov.lv/public/lat/iadt/dabas_parki/bernati/
Niedru dīķa	Kuldīgas novads – Skrudas pag.	Mednis	505	55	129	26	25.00	No 01.04 -.30.06. neplāno veikt mežizstrādi, jaunaudžu kopšanu, augsnes gatavošanu, izņemot svaigi bojāto un laužto koku ciršanu
Mežvidi	Dienvidkurzes novads – Sakas pag.,	ES boreālie un gravu meži	190	80	89	47	8.80	No 01.04 -.30.06. neplāno veikt mežizstrādi, jaunaudžu kopšanu, augsnes gatavošanu, izņemot svaigi bojāto un laužto koku ciršanu

	Cīravas pag.							
Mežērmaņi	Dienvidkurze mes novads – Cīravas pag.	ES boreālie un staignāju meži	201	49	61	30	8.59	No 01.04 - 30.06. neplāno veikt mežizstrādi, jaunaudzū kopšanu, augsnes gatavošanu, izņemot svaigi bojāto un laužto koku ciršanu
Kundu mežs	Kuldīgas novads – Turlavas pag.	ES gravu un purvainie meži	253	42	88	35	11.00	No 01.04 - 30.06. neplāno veikt mežizstrādi, jaunaudzū kopšanu, augsnes gatavošanu, izņemot svaigi bojāto un laužto koku ciršanu
Smikšu	Dienvidkurze mes novads – Sakas pag.	ES boreālie meži	158	85	63	40	5.88	No 01.04 - 30.06. neplāno veikt mežizstrādi, jaunaudzū kopšanu, augsnes gatavošanu, izņemot svaigi bojāto un laužto koku ciršanu
Zeltkalni	Kuldīgas novads – Kurmāles pag., Pelču pag.	ES platlapju meži	224	71	106	47	9.03	No 01.04 - 30.06. neplāno veikt mežizstrādi, jaunaudzū kopšanu, augsnes gatavošanu, izņemot svaigi bojāto un laužto koku ciršanu
Avotu	Kuldīgas novads – Kabiles pag.	Mednis	225	71	78	35	6.80	No 01.04 - 30.06. neplāno veikt mežizstrādi, jaunaudzū kopšanu, augsnes gatavošanu, izņemot svaigi bojāto un laužto koku ciršanu
Mērgava	Kuldīgas novads – Rendas pag.	ES boreālie un staignāju meži	265	59	117	44	4.51	No 01.04 - 30.06. neplāno veikt mežizstrādi, jaunaudzū kopšanu, augsnes gatavošanu, izņemot svaigi bojāto un laužto koku ciršanu

Garūdene	Kuldīgas novads – Rudbāržu pag.	ES boreālie un staignāju meži	324	62	115	36	14.8	No 01.04 -30.06. neplāno veikt mežizstrādi, jaunaudžu kopšanu, augsnes gatavošanu, izņemot svaigi bojāto un laužto koku ciršanu
Nīcas īvju audze	Dienvidkurzes novads – Dunikas pag.	ES boreālie un staignāju meži	170	68	159	94	4.90	DL „Nīcas īvju audze” teritorijā no 15.03. - 31.07. aizliegta mežsaimnieciskā darbība. https://www.daba.gov.lv/public/lat/iadt/dabas_liegumi/nicas_ivju_audze/ Pārējā teritorijā no 01.04 -30.06. neplāno veikt mežizstrādi, jaunaudžu kopšanu, augsnes gatavošanu, izņemot svaigi bojāto un laužto koku ciršanu
Ruņģas	Dienvidkurzes novads – Priekules pag., Gramzdas pag.	ES nogāžu un gravu meži	126	76	118	94	0.00	DL „Ruņģupes ieleja” teritorijā no 15.03. - 31.07. aizliegta mežsaimnieciskā darbība. https://www.daba.gov.lv/lv/media/2964/download
Pumpuru	Saldus novads – Pampāju pag.	ES purvainie meži	231	81	228	99	0.00	DL „Sātiņu dīķi” teritorijā no 15.03. - 31.07. aizliegta mežsaimnieciskā darbība. https://www.daba.gov.lv/lv/media/3004/download
Baltezera	Saldus novads – Cieceres pag.	ES purvainie meži	355	68	276	78	10.51	DL „Baltezera purvs” teritorijā no 15.03. - 31.07. aizliegta mežsaimnieciskā darbība. https://www.daba.gov.lv/public/lat/iadt/dabas_liegumi/baltezera_purvs/ Pārējā teritorijā no 01.04 -30.06. neplāno veikt mežizstrādi, jaunaudžu kopšanu, augsnes gatavošanu, izņemot svaigi bojāto un laužto koku ciršanu

Mežzīles	Kuldīgas novads – Rendas pag.	ES boreālie meži, upju straujtecēs	390	80	382	98	7.6	DP „Abavas senleja” teritorijā no 01.04. - 31.07. aizliegta mežsaimnieciskā darbība. https://www.daba.gov.lv/public/lat/iadt/dabas_parki/abavas_senleja/ Pārējā teritorijā no 01.04 -30.06. neplāno veikt mežizstrādi, jaunaudzū kopšanu, augsnes gatavošanu, izņemot svaigi bojāto un laužto koku ciršanu
Kraulišu	Dienvidkurzes novads – Lažas pag.	ES ozolu meži	42	86	28	67	1.60	No 01.04 -30.06. neplāno veikt mežizstrādi, jaunaudzū kopšanu, augsnes gatavošanu, izņemot svaigi bojāto un laužto koku ciršanu
Ozolu	Kuldīgas novads – Rendas pag.	ES boreālie meži, mednis	62	68	30	48	0.51	No 01.04 -30.06. neplāno veikt mežizstrādi, jaunaudzū kopšanu, augsnes gatavošanu, izņemot svaigi bojāto un laužto koku ciršanu
Tebras	Dienvidkurzes novads – Lažas pag.	ES ozolu meži	60	66	36	60	2.60	No 01.04 -30.06. neplāno veikt mežizstrādi, jaunaudzū kopšanu, augsnes gatavošanu, izņemot svaigi bojāto un laužto koku ciršanu
Padures	Dienvidkurzes novads – Lažas pag.	ES ozolu meži	57	98	53	93	0.00	DL „Tebras ozolu meži” teritorijā no 15.03. -31.07. aizliegta mežsaimnieciskā darbība. https://www.daba.gov.lv/public/lat/iadt/dabas_liegumi/tebras_ozolu_mezi/ Pārējā teritorijā no 01.04 -30.06. neplāno veikt mežizstrādi, jaunaudzū kopšanu, augsnes gatavošanu, izņemot svaigi bojāto un laužto koku ciršanu
Vecā dzelzceļa	Dienvidkurzes novads	ES boreālie un staigājumu meži	408	66	361	89	17.44	No 01.04 -30.06. neplāno veikt mežizstrādi, jaunaudzū kopšanu,

	– Dunikas pag.							augšnes gatavošanu, izņemot svaigi bojāto un laužto koku ciršanu
Ječu purvs	Dienvidkurze mes novads – Rucavas pag., Nīcas pag.	ES purvainie meži, staignāju meži, neskarti augstie purvi, kaļķaini zāļu purvi ar rūsgano melnceri	1552	64	1437	93	32.03	DL „Ječu purvs” teritorijā no 15.03. - 31.07. aizliegta mežsaimnieciskā darbība. https://www.daba.gov.lv/public/lat/iadt/dabas_liegumi/ječu_purvs/ Pārējā teritorijā no 01.04. -30.06. neplāno veikt mežizstrādi, jaunaudžu kopšanu, augšnes gatavošanu, izņemot svaigi bojāto un laužto koku ciršanu
Zaņas	Saldus novads – Kursiņu pag.	ES purvainie meži, upju straujtecēs un dabisku upju posmi	54	83	54	100	0.00	DL „Sātiņu dīķi” teritorijā no 15.03. - 31.07. aizliegta mežsaimnieciskā darbība. https://www.daba.gov.lv/lv/media/3004/download Pārējā teritorijā no 01.04. -30.06. neplāno veikt mežizstrādi, jaunaudžu kopšanu, augšnes gatavošanu, izņemot svaigi bojāto un laužto koku ciršanu
Sakas grīņi	Dienvidkurze mes novads – Sakas pag.	ES slapji virsāji ar grīņa sārteni, purvaini meži	160	87	160	100	0.00	DL „Sakas grīņi” teritorijā no 15.03. - 31.07. aizliegta mežsaimnieciskā darbība. https://www.daba.gov.lv/public/lat/iadt/dabas_liegumi/sakas_grini/
Daneļu	Saldus novads – Zvārdes pag.	ES staignāju meži, boreālie meži	426	65	422	99	4.20	DP „Zvārdes meži” dabas lieguma zonā no 01.03. -15.08. „dabas parka zonā 15.03. -31.07. aizliegta mežsaimnieciskā darbība. https://www.daba.gov.lv/public/lat/iadt

								/dabas_parki/zvarden_mezi/
Paksītes	Saldus novads – Zirņu pag.	ES purvaini meži, staignāju meži, boreālie meži. Zivjērglis.	1041	65	1005	97	18.10	DL „Sātiņu dīķi” teritorijā no 15.03. - 31.07. aizliegta mežsaimnieciskā darbība. https://www.daba.gov.lv/lv/media/3004/download Pārējā teritorijā no 01.04 -.30.06. neplāno veikt mežizstrādi, jaunaudžu kopšanu, augsnes gatavošanu, izņemot svaigi bojāto un laužto koku ciršanu
Lāvenieki	Saldus novads – Novadnieku pag.	ES boreālie meži, staignāju meži.	134	76	134	100	0.00	DL „Sātiņu dīķi” teritorijā no 15.03. - 31.07. aizliegta mežsaimnieciskā darbība. https://www.daba.gov.lv/lv/media/3004/download Pārējā teritorijā no 01.04 -.30.06. neplāno veikt mežizstrādi, jaunaudžu kopšanu, augsnes gatavošanu, izņemot svaigi bojāto un laužto koku ciršanu
Zaļmugures	Saldus novads – Pampāju pag., Kursīšu pag.	ES purvainie meži	384	87	336	88	17.50	DL „Sātiņu dīķi” teritorijā no 15.03. - 31.07. aizliegta mežsaimnieciskā darbība. https://www.daba.gov.lv/lv/media/3004/download Pārējā teritorijā no 01.04 -.30.06. neplāno veikt mežizstrādi, jaunaudžu kopšanu, augsnes gatavošanu, izņemot svaigi bojāto un laužto koku ciršanu
Laiku	Dienvidkurzes novads – Vērgales	ES mežainas piejūras kāpas, ar lakstaugiem klātas pelēkās kāpas. Meža balodis.	677	76	677	100	0.00	DL „Ziemepe” teritorijā no 15.03. - 31.07. aizliegta mežsaimnieciskā darbība. https://www.daba.gov.lv/lv/media/357

	pag.							6/download
Rubeņu	Dienvidkurze mes novads – Vērgales pag.	ES purvainie meži	125	46,	125	100	0.00	DL „Ziemepe” teritorijā no 15.03. - 31.07. aizliegta mežsaimnieciskā darbība. https://www.daba.gov.lv/lv/media/3576/download
Ventas	Kuldīgas novads – Padures pag.	ES Boreālie meži	101	96	98	97	1.00	DL „Ventas ieleja” teritorijā no 15.03. - 31.07. aizliegta mežsaimnieciskā darbība. https://www.daba.gov.lv/public/lat/iadt/dabas_liegumi/ventas_ieleja/
Sodnieku	Saldus novads – Jaunauces pag.	Melnais stārķis. ES boreālie meži.	142	64	141	99	1.30	DP „Zvārdes meži” teritorijā no 15.03. - 31.07. aizliegta mežsaimnieciskā darbība. https://www.daba.gov.lv/public/lat/iadt/dabas_parki/zvardes_mezi/
Šarlotes	Dienvidkurze mes novads – Sakas pag.	ES purvainie meži, degradēti augstie purvi	500	90	466	93	18.50	No 01.04 - 30.06. neplāno veikt mežizstrādi, jaunaudžu kopšanu, augsnes gatavošanu, izņemot svaigi bojāto un lauzto koku ciršanu
Robalts	Kuldīgas novads – Skrundas pag.	ES Purvainie meži. Mednis.	263	64	90	34	12.20	No 01.04 - 30.06. neplāno veikt mežizstrādi, jaunaudžu kopšanu, augsnes gatavošanu, izņemot svaigi bojāto un lauzto koku ciršanu
Ūbji	Saldus novads – Zvārdes pag.	ES boreālie meži. Zivjērglis.	178	63	68	38	8.70	No 01.04 - 30.06. neplāno veikt mežizstrādi, jaunaudžu kopšanu, augsnes gatavošanu, izņemot svaigi bojāto un lauzto koku ciršanu
Zvērupes	Saldus novads – Nīgrandes	ES lakstaugiem bagāti egļu meži, staignāju meži. Mazais ērglis.	243	65	105	43	11.40	DL „Nīgrandes meži” teritorijā no 15.03. - 31.07. aizliegta mežsaimnieciskā darbība. https://www.daba.gov.lv/public/lat/iadt

	pag.							/dabas_liegumi/nigrandes_mezi/ Pārējā teritorijā no 01.04 - .30.06. neplāno veikt mežizstrādi, jaunaudžu kopšanu, augsnes gatavošanu, izņemot svaigi bojāto un laužto koku ciršanu
Tiltu tīrelis	Saldus novads – Kursišu pag.	ES boreālie meži, purvainie meži. Mazais ērglis.	148	69	104	70	3.90	No 01.04 - .30.06. neplāno veikt mežizstrādi, jaunaudžu kopšanu, augsnes gatavošanu, izņemot svaigi bojāto un laužto koku ciršanu
Otaņķes	Dienvidkurzes novads – Grobiņas pag.	ES veci jaukti platlapju meži, lakstaugiem bagāti egļu meži. Rekreācija – tūrisma vieta "Pūcīte".	103	79	65	63	1.84	No 01.04 - .30.06. neplāno veikt mežizstrādi, jaunaudžu kopšanu, augsnes gatavošanu, izņemot svaigi bojāto un laužto koku ciršanu
Paipu ciema	Dienvidkurzes novads – Nīcas, Rucavas pag.	ES staignāju meži. Jūras ērglis.	330	48	51	16	1.63	No 01.04 - .30.06. neplāno veikt mežizstrādi, jaunaudžu kopšanu, augsnes gatavošanu, izņemot svaigi bojāto un laužto koku ciršanu
Vītiņi	Dienvidkurzes novads – Otaņķu pag.	ES boreālie meži. Jūras ērglis.	210	53	85	41	9.80	No 01.04 - .30.06. neplāno veikt mežizstrādi, jaunaudžu kopšanu, augsnes gatavošanu, izņemot svaigi bojāto un laužto koku ciršanu
Alokstes	Dienvidkurzes novads – Kazdangas pag.	ES nogāžu un gravu meži, aluviālie meži. Jūras ērglis.	132	53	82	62	6.20	No 01.04 - .30.06. neplāno veikt mežizstrādi, jaunaudžu kopšanu, augsnes gatavošanu, izņemot svaigi bojāto un laužto koku ciršanu
Dabes purvs	Saldus novads – Kursišu pag.	ES purvainie meži, degradēti augstie purvi. Zivjērglis.	208	81	119	57	2.43	No 01.04 - .30.06. neplāno veikt mežizstrādi, jaunaudžu kopšanu, augsnes gatavošanu, izņemot svaigi bojāto un laužto koku ciršanu

Ventas ieleja	Kuldīgas novads – Padures pag.	ES boreālie un staignāju meži, purvainie meži. Mednis	881	78	409	46	40.20	No 01.04 -30.06. neplāno veikt mežizstrādi, jaunaudžu kopšanu, augsnes gatavošanu, izņemot svaigi bojāto un laužto koku ciršanu. Medņa rieta vietā, mikrolieguma medņa dzīvotnes apsaimniekošanu neveic no 01.02. - 31.07. Rieta teritorijā ārpus rieta vietas, mikrolieguma un tā buferzonas no 01.03. - 30.06. neveic tādu saimniecisko darbību, kas var negatīvi ietekmēt medņu ligzdošanas sekmes. Pārējā teritorijā no 01.04 -30.06. neplāno veikt mežizstrādi, jaunaudžu kopšanu, augsnes gatavošanu, izņemot svaigi bojāto un laužto koku ciršanu.
Dzeņu mežs	Saldus novads – Jaunlutriņu pag.	ES boreālie meži, purvainie meži.	120	80	28	23	6.00	No 01.04 -30.06. neplāno veikt mežizstrādi, jaunaudžu kopšanu, augsnes gatavošanu, izņemot svaigi bojāto un laužto koku ciršanu
Ploči	Saldus novads – Novadnieku pag.	ES purvainie meži, degradēti augstie purvi.	107	71	60	56	3.20	No 01.04 -30.06. neplāno veikt mežizstrādi, jaunaudžu kopšanu, augsnes gatavošanu, izņemot svaigi bojāto un laužto koku ciršanu
Ozolu mežs	Dienvidkurzes novads – Lažas pag.	ES ozolu meži, veci jaukti platlapju meži. Zivjērglis, mazais ērglis.	142	64	93	66	6.20	No 01.04 -30.06. neplāno veikt mežizstrādi, jaunaudžu kopšanu, augsnes gatavošanu, izņemot svaigi bojāto un laužto koku ciršanu
Rāvenes	Saldus novads – Zirņu pag.	ES veci jaukti platlapju meži. Jūras ērglis.	106	66	60	57	4.2	No 01.04 -30.06. neplāno veikt mežizstrādi, jaunaudžu kopšanu, augsnes gatavošanu, izņemot svaigi bojāto un laužto koku ciršanu

Eglienu	Dienvidkurze mes novads – Sakas pag.	ES purvainie meži, veci jaukti platlapju meži, staignāju meži.	144	40	26	18	7.10	No 01.04 -30.06. neplāno veikt mežizstrādi, jaunaudzū kopšanu, augšnes gatavošanu, izņemt svaigi bojāto un laužo koku ciršanu
Rīvas – Ēnavas	Dienvidkurze me novads – Sakas pag.	ES purvainie meži, boreālie meži, mežainas piejūras kāpas. Melnais stārķis.	630	75	282	45	16.25	No 01.04 -30.06. neplāno veikt mežizstrādi, jaunaudzū kopšanu, augšnes gatavošanu, izņemt svaigi bojāto un laužo koku ciršanu
Pāvilostas mežs	Dienvidkurze me novads – Sakas pag.,- Pāvilosta	Rekreācijas teritorija	170	86	105	62	8.30	2020. gadā beidzies teritorijas apsaimniekošanas plāns. Teritorijas apsaimniekošanas plāns netiks aktualizēts, taču teritorijas apsaimniekošana tiks plānota atbilstoši AS LVM kārtībai - Vadlīnijas individuālai meža apsaimniekošanas plānošanai meža teritorijās. Saglabāt vietējai sabiedrībai kā nozīmīgu teritoriju.
DP Pinku ezers	Kuldīgas novads – Ēdoles pag.	Rekreācijas teritorija	46	95	42	91	0.00	Saglabāt vietējai sabiedrībai kā nozīmīgu teritoriju. Uzturēt esošās atpūtas vietas. DP „Pinku ezers” https://www.daba.gov.lv/lv/media/963 /download
Dunalkas muižas parks	Dienvidkurze me novads – Dunalkas pag.	Rekreācijas teritorija	80	98	80	100	0.00	Saglabāt vietējai sabiedrībai kā nozīmīgu teritoriju. Uzturēt esošās atpūtas vietas.
Saldus pilsētas aizsargjosla	Saldus novads – Novadnieku pag., Cieceres pag.	Rekreācijas teritorija	146	44	3	2	0.00	Saglabāt vietējai sabiedrībai kā nozīmīgu teritoriju. Uzturēt esošās atpūtas vietas.
Remtes parks	Saldus novads – Remtes pag.	Rekreācijas teritorija	26	96	8	31	0.00	Saglabāt vietējai sabiedrībai kā nozīmīgu teritoriju. Uzturēt esošās atpūtas vietas un saglabāt kultūrvēsturisko objektus. Teritorijai 2018. gadā izstrādāts

								Ainavu atjaunošanas plāns. Turpmākajos gados tiks veiktas plānā norādītās darbības parka ainavas atjaunošanai.
Aizviķu mežaparks	Dienvidkurze mes novads – Gramzdas pag.	Rekreācijas teritorija	33	100	6	18	0.00	Saglabāt vietējai sabiedrībai kā nozīmīgu teritoriju. Uzturēt esošās atpūtas vietas, pastaigu takas.
Cīravas mežaparks	Dienvidkurze mes novads – Cīravas pag.		84	81	42	50	0.00	Saglabāt vietējai sabiedrībai kā nozīmīgu teritoriju. Uzturēt esošās atpūtas vietas.

¹ - Mērķis dabas aizsardzībai nogabalos ar bioloģiskās daudzveidības saglabāšanu neiejaucoties vai veicot biotehniskos pasākumus.

² - Mērķis dabas aizsardzībai nogabalos ar bioloģiskās daudzveidības saglabāšanu ar nebūtisku koksnes ieguvi.

Pārskats par meža apsaimniekošanas apjomiem LVM 2018. – 2022. gadā

Darbība	Mērv.	2018	2019	2020	2021	2022
Invazīvo sugu ierobežošana	ha	18.6	18.9	38.5	52.9	47.1
Mežaudžu krājas ikgadējais pieaugums (avots: LVM Silava)	Milj. kbm	1.55	1.53	1.51	1.51	1.49
Koksnes ieguves apjoms	Tūkst.ha	6.9	8.4	13.57	7.75	13.69
	Milj. m3	1.02	1.13	1.26	1.02	0.92
Koksnes ieguves apjoms galvenajā cirtē	Tūkst.ha	2.74	2.95	3.17	2.78	2.70
	Milj. m3	0.77	0.86	0.92	0.79	0.72
Koksnes ieguves apjoms starpcirtē	Tūkst.ha	4.14	5.46	10.4	4.97	10.99
	Milj. m3	0.25	0.26	0.34	0.23	0.20
Augsnes gatavošana	Tūkst.ha	1.7	1.6	2.0	2.2	2.2
Meža dabiskās atjaunošanas veicināšana izcirtumos	Tūkst.ha	0.00	0.00	0.00	21.4	0.00
Meža stādīšana	Tūkst.ha	1.6	1.7	1.8	2.0	2.3
Meža sēšana	ha	0.00	0.00	0.00	0.00	0.00
Atjaunoto meža platību agrotehniskā kopšana	Tūkst.ha	4.9	4.9	5.7	6.0	5.3
Atjaunoto meža platību papildināšana	Tūkst. ha	0.3	0.3	0.3	0.3	0.2
Jaunaudžu kopšana	Tūkst. ha	6.4	5.5	5.7	6.7	5.9
Augošu koku atzarošana	ha	67	16	14	0	0
Biotopu kopšana	ha	5	138	10	0	17
Biotopu kartēšana	ha	357	685	849	355	318
Feromonu slazdu izlikšana	gab.	0	100	100	0	0
Mineralizēto joslu ierīkošana	km	0.0	0.0	5.4	0.8	0

Mineralizēto joslu kopšana	km	135	132	124	121	125
MC ikdienas uzturēšana	Tūkst. EUR	927	968	943	843	1358
Stigu tīrīšana	km	10	5	0	0	0
MMS uzturēšana	Tūkst. EUR	56	129	146	189	192

Augstvērtīgie meži

Ietilpstošās teritorijas noteiktas saskaņā ar meža apsaimniekošanas standarta prasībām

Augstvērtīgo mežu definīcija (FSC Starptautiskais standarts)	Augstvērtīgo mežu definīcija (Nacionālā FSC meža apsaimniekošanas standarta Latvijai projekts) FSC-STD-LVA 29.02.2012.	Augstvērtīgo mežu platība*, ha
<p>HCV1 tajos atrodas pasaules, reģionāli vai nacionāli nozīmīgas vērtības:</p> <p>- bioloģisko vērtību koncentrācijas vietas (piem., endēmisms, apdraudētas sugas, dzīvotnes);</p>	<p>HCV1 Bioloģiski vērtīgu mežaudžu koncentrācijas vietas – 100 ha un lielākas vienlaidus teritorijas (arī lielu masīvu iekšienē), kur vismaz 50%** no platības veido: - retu un aizsargājamu sugu dzīvotnes;</p> <p>- aizsargājami biotopi;</p> <p>- dabiskie meža biotopi;</p> <p>- mežaudzes, kurās lielu dimensiju (D>40cm) miruši koksne dažādās sadalīšanās pakāpēs ir vairāk kā 40 m³/ha;</p> <p>- mežaudzes, kuras 20 un vairāk gadus dabiski attīstījušās pēc liela mēroga dabiskā traucējuma, ar neizvāktiem bojā gājušiem un uguns izrētotiem kokiem.</p>	35027 ha
<p>HCV2 mežu masīvi, kas ietilpst vai kuros atrodas apsaimniekojamās platības, un kur sastopama lielākā daļa vai pat visa šiem apstākļiem raksturīgo sugu dzīvotspējīgas populācijas</p>	<p>HCV2 Par 1000ha lielākas meža teritorijas, kur 2 vai vairāk dabisko ūdensteču kopējais garums ir lielāks par 1km uz 100ha meža zemes</p>	0 ha
<p>HCV 3 mežu platības, kuras ietilpst vai tajos sastopamas retas vai apdraudētas ekosistēmas.</p>	<p>HCV3 Primārie meži upju meandros.</p>	0 ha
<p>HCV4 mežu platības, kuras nodrošina dabas pamatfunkcijas kritiskās situācijās (piem., ūdeņu aizsardzību, erozijas kontroli).</p>	<p>HCV4 Meža teritorijas, kas nozīmīgas vides pamatfunkciju nodrošināšanai (meži Baltijas jūras un Rīgas jūras līča krasta kāpu aizsargjoslā, upju un ezeru aizsargjoslās; aizsargjoslās ap purviem).</p>	10632 ha
<p>HCV5, HCV6 meža teritorijas, kuras ir būtiskas vietējo iedzīvotāju vajadzību apmierināšanai (piem., uzturēšanās, veselībai) un/vai nozīmīgas vietējās sabiedrības tradicionālās kultūras saglabāšanai (kultūras, ekoloģiskas, ekonomiskas vai reliģiskas nozīmes objekti tiek apzināti konsultējoties ar vietējo sabiedrību).</p>	<p>HCV5, HCV6 Meža teritorijas, kuras konsultāciju rezultātā ar vietējo pašvaldību ir atzītas par vietējai sabiedrībai nozīmīgām un tās iekļautas plānošanas dokumentos.</p>	587 ha

Kultūras pieminekļi LVM Dienvidkurzemes reģionā

N.p.k.	Valsts aizsardzības nr.	Nosaukums
1.	72010001	Stulbenes pilskalns
2.	1337	Diždāmes pilskalns
3.	6403	Dunalkas barona kapenes
4.	1282	Kapličas kalns-pilskalns
5.	1346	Krūtes pilskalns
6.	9191	Kundu senkapi
7.	1429	Lanku pilskalns
8.	1285	Mežu senkapi (Sila kapi)
9.	1255	Mordaiķu pilskalns
10.	1414	Pūcu kapi – senkapi
11.	1215	Pūjalgu Baznīcas kalns – kulta vieta
12.	1214	Pūjalgu pilskalns
13.	6731	Remtes muižas parks un parka arhitektūra
14.	1249	Tīgves (Tīgas) pilskalns
15.	8920	Tīgves senkapi
16.	1326	Tulču pilskalns
17.	1273	Turlavas (Kundu) pilskalns
18.	1295	Valku senkapi
19.	6422	Parks (Kazdanga)
20.	6411	Tāšu - Padure muižas apbūve
21.	72020001	1905.g. nemieru dalībnieku nogalināšanas vieta
22.	1245	Vormsātes pilskalns

Dienvidkurzemes reģiona ģenētisko resursu mežaudzes

Dienvidkurzemes reģiona ģenētisko resursu mežaudzēm atbilstoši normatīvajiem aktiem ir izstrādāti apsaimniekošanas plāni, kuri pieejami reģiona klientu centrā.

Ģenētisko resursu mežaudžu (ĢRM) apraksts pa (vienībām):

Nosaukums, mērķa suga	platība	kvApg.	Kvartāli
Apriķu ozols	217	204	174.-176.,178.,183.,407
Blīdene bērzs	75	208	209.-211.
Dunika skābardis	11	213	553.,554.,556.
Priekule bērzs	147	210	285,287.,288.

8. pielikums

Tūrisma vietas Latvijas valsts mežos Dienvidkurzemes reģionā

Nr.	Novads	Pagasts	Nosaukums	Objekta apraksts
1.	Dienvidkurzemes	Cīravas	Atpūtas vieta pie Durbes upes	Atpūtas vietā var piestāt laivotāji, ierīkot apmetni un celt teltis. Durbe ir viena no iecienītākajām laivotāju upēm Rietumkurzemē.
2.	Dienvidkurzemes	Dunikas	Dunikas purva taka	Šo pastaigu taku veido koka laipu klājums, kas stiepjas pāri Tīrpurvam līdz gandrīz pusotru gadsimtu vecajai Luknas skābaržu audzei, kura savus zarus izslējusi kārtīgas sešstāvu mājas augstumā. Tas viss atrodas Dunikas dabas liegumā, un šurp ieteicams doties, lai izbaudītu neparasto klusumu, kas allaž valda purvā, un neikdienišķo, pirmatnējo ainavu – purvu ar akačiem, ezeriņiem un saliņām – un tam blakus esošo vienīgo skābaržu tīraudzi Latvijā.
3.	Dienvidkurzemes	Gramzdas	Atpūtas vieta "Dižais mežs"	Pastaigu takas ar atpūtas vietām, kur patverties no pilsētas burzmas.
4.	Dienvidkurzemes	Gramzdas	Aizvīķu meža parks	Dodies pastaigā pa celiņiem, kur sastapsi koka skulptūras - teiksmu tēlus, kuru klātbūtne leģendām un noslēpumiem apvīto meža parku vērs vēl brīnumaināku.
5.	Dienvidkurzemes	Grobiņas	Atpūtas vieta pie Grobiņa-Bārta ceļa	Atpūties koka lapenē ar galdu, soliem un iekārtotu ugunsкура vietu.
6.	Dienvidkurzemes	Grobiņas	Atpūtas vieta pie Otaņķes upes "Pūcīte"	Atpūties telšu vietās ar galdu, soliem, nojumi un iekārtotu ugunsкура vietu Otaņķes upes krastā.
7.	Dienvidkurzemes	Kalētu	Atpūtas vieta pie Bārtas "Krūtes pilskalns"	Vārtājas un Bārtas upes satekā atpūties piknika vietā ar galdu un soliem. Varbūt tev izdodas ieraudzīt nāru, kuras agrāk te esot mitušas.
8.	Dienvidkurzemes	Kalētu	Atpūtas vieta pie Bārtas "Kalētu upmala"	Atpūties piknika vietā ar galdu un soliem Bārtas upes krastā.
9.	Dienvidkurzemes	Kazdangas	Boju pils parks	Boju pili 1860. gadā cēlis toreizējais barons fon Bērs. Blakus pilij atrodas parks ar diviem dīķiem un Eiropas balteglu stādījumiem.
10.	Dienvidkurzemes	Lažas	Atpūtas vieta pie Tebras	Atpūtas vieta Tebras upes krastā, kur var piestāt laivotāji, ierīkot apmetni un celt teltis. Pašreiz Tebra ir viena no iecienītākajām laivošanas upēm Rietumkurzemē.
11.	Dienvidkurzemes	Nīcas	Pūsēnu kalns	Baudi romantisku pastaigu, saulrieta vērošanu un putnu dziesmas, uzkāpjot vienā no lielākajām piejūras kāpām un iecienītākajām atpūtas vietām Nīcas novadā. Vēro ainavu, sēžot kalna virsotnē izvietotajos solos.
12.	Dienvidkurzemes	Nīcas	Atpūtas vieta pie jūras Papes dabas parkā	Izbaudi krāšņo ainavu un putnu dziesmas atpūtas vietās takas maršrutā - lapenēs ar galdiem, soliem un iekārtotām ugunsкура vietu. Vari izmantot laukumu aktīvai atpūtai vai dodoties uz vai no pludmales ieklausīties dabas skaņās, vērot romantisku saulrietu jūras krastā, uzkāp putnu vērošanas tornī, kur migrācijas laikā var novērot dažādas punu sugas.
13.	Dienvidkurzemes	Otaņķu	Atpūtas vieta pie Bārtas "Upes Loki"	Gleznains skats uz Bārtas upi, vieta, kur piestāt laivotājiem, makšķerniekiem un visiem dabas mīļotājiem. Atpūtas vieta ar nojumi, galdu, soliem, ugunsкура vietu un tualeti.

14.	Dienvidkurzemes	Pāvilosta	Atpūtas vieta pie Pāvilstas	Pēc pastaigas mežā iespēja apsēties un atgūt spēku atpūtas vietā ar galdu, soliemi un iekārtotu ugunsкура vietu.
15.	Dienvidkurzemes	Pāvilosta	Atpūtas vieta pie Pāvilstas	Dodies pastaigā pa priežu mežu, izbaudi jūrmalas īpatnējo dabu. Atpūties pie galda ar soliemi un iekārtotu ugunsкура vietu.
16.	Dienvidkurzemes	Rucavas	Atpūtas vieta "Rucavas Priežu mežs"	Atpūtas vieta piknikam un nogurušiem riteņbraucējiem ar iekārtotu ugunsкура vietu, nojumi, galdiemi un soliemi.
17.	Dienvidkurzemes	Sakas	Atpūtas vieta pie Avotu karjera	Pēc pastaigas mežā apsēdies un atgūsti spēkus atpūtas vietā ar galdu, soliemi, ugunsкура vietu un tualeti.
18.	Kuldīgas	Ēdoles	Atpūtas vietas pie Pinku ezera	Atpūties dabas parkā "Pinku ezers" izveidotajā piknika vietā, izbaudot neskarto mežu un dzidro Pinku ezera ūdeni.
19.	Kuldīgas	Īvandes	Īvandes ezera taka	Taka ved gar Īvandes dzirnavu ezeru līdz nelielai pussalai, ļaujot iepazīt nelielā ezera ainavisko apkārtni. Īvandes dzirnavu ezers ir ainavisks, daļēji mežu ieskaus ezeriņš, kurš tika uzpludināts uz Vankas upītes 1845.gadā, kad cēla ūdensdzirnavas.
20.	Kuldīgas	Kabiles	Kalnansu purvs	Tipisks Latvijas purvs ar tam raksturīgiem augiem: lācenēm, brūklenēm un dzērvenēm, ar dzērvi un zosu kļaiģām, vaivariņu smaržu, taču tas savā klēpī lolo arī ko visai neparastu – mazu, gleznainu un romantisku purva ezeriņu – Bezdibeni.
21.	Kuldīgas	Kabiles	Kabiles partizānu piemiņas vieta	Kuldīgas pusē viena no ievērojamākajām bija Kabiles partizānu grupa, kas 1946. gada janvāra pirmajā dienā izcīnīja vienu no lielākajām latviešu partizānu kaujām ar padomju varas spēkiem. Šajā kaujā gāja bojā trīs partizāni.
22.	Kuldīgas	Padures	Atpūtas vieta "Septiņi krusti"	Pēc pārgājienu pa īpaši aizsargājamās dabas teritorijas "Ventas ieleja" takām, atpūties iekārtotā piknika vietā.
23.	Kuldīgas	Rendas	Atpūtas vieta pie Svirīņezera	Atpūties ezera krastā lielu koku pavēnī ar iekārtotu ugunsкура vietu.
24.	Kuldīgas	Rendas	Atpūtas vieta pie Linmārka ezera	Atpūties ezera krastā pie iekārtotas ugunsкура vietas un baudi dabas burvību.
25.	Kuldīgas	Rendas	Atpūtas vietas pie Segliņu ezera	Ezera krastā atpūties piknika vietā ar iekārtotu ugunsкура vietu.
26.	Kuldīgas	Rendas	Atpūtas vietas pie Ziloņa ezera	Ezera krastā atpūties piknika vietā ar iekārtotu ugunsкура vietu un galdu ar soliemi.
27.	Kuldīgas	Rendas	Atpūtas vieta "Ozolu kūdras purvs"	Atpūtas vieta nogurušajiem Mežtakas gājējiem ar nojumi, galdu un soliemi.
28.	Kuldīgas	Rumbas	Atpūtas vietas Riežupes dabas parkā	Atpūties Riežupes dabas parka atpūtas vietas koka nojumē ar galdu, soliemi un iekārtotu ugunsкура vietu upes ielokā.
29.	Kuldīgas	Rumbas	Atpūtas vietas pie Riežupes ietekas Ventā	Atpūties piknika vietā pie Riežupes ietekas Ventā.
30. /31	Kuldīgas	Rumbas	Fašisma upuru piemiņas vietas Rumbas pagastā	Nacistu karaspēks 1941. gada 1. jūlijā ienākot Kuldīgā, jau pēc pāris nedēļām sāka ebreju masveida slepkavošanu kopā ar vietējo pašaisardzībnieku palīdzību. Rumbas pagastā ir zināmas četras ebreju nošaušanas vietas.

32.	Kuldīgas	Skrundas	Atpūtas vieta pie Cieceres upes	Cieceres upes krastā atpūties pie iekārtotas ugunscura vietas ar galdu un soliēm.
33.	Kuldīgas	Vārmes	Atpūtas vieta pie Vārmes	Atpūties pie ūdenstilpes ar galdu, soliēm un iekārtotu ugunscura vietu.
34.	Saldus	Lutriņu	Atpūtas vieta pie Lašupes dzirnavu dīķa	Lašupes dzirnavu dīķa krastā atpūties lapenē ar soliēm un ugunscura vietu .
35.	Saldus	Novadnieku	Atpūtas vieta "Līkais mežs"	Visos gadalaikos Līkais mežs, kas atrodas pie Saldus pilsētas robežas, ir piemērota vieta pastaigām un dažādām fiziskajām aktivitātēm, jo mežā ierīkotas slēpošanas un skriešanas trases, orientēšanās trase. Saldus pilsētas pusē meža malā iekārtota atpūtas vieta ar galdu un soliēm.
36.	Saldus	Pampāļu	Atpūtas vieta pie Zaņas upes	Ceļojot pa Zaņas upi šeit tu varēsi uzcelt telti, izmantot ugunscura vietu ar galdu un soliēm.
37.	Saldus	Remtes	Remtes muižas parks	Romantiskām pastaigām piemērota vieta, jo to veido bijušais muižas centrs ar iršu dārzu, alejām, ainaviskiem koku stādījumiem un Mīlestības saliņu. Ievērojams cietis ir arī 1890. gadā celtais Medību tornis. Parkā ir labiekārtota atpūtas vieta.
38.	Saldus	Saldus	Atpūtas vieta pie Veides meža	Pēc pastaigas pa Veides mežā izveidotajām takām vari atvilkt elpu uz koka soliēm, izmantot ugunscura vietu un nojumi.
39.	Saldus	Zaņas	Atpūtas vieta "Ventmala"	Ceļojot pa Ventas upi, šeit tu varēsi uzcelt telti, izmantot ugunscura vietu ar galdu un soliēm.
40.	Saldus	Zvārdes	Atpūtas vieta "Mežmuiža"	Atpūtas un piknika vieta ar galdu, soliēm un ugunscura vietu Svētaīņu ezera krastā dabas parkā "Zvārdes meži".

Tūrisma vietas Latvijas valsts mežos var atrast :

<https://www.mammadabakarte.lv/>

<https://www.lvmgeo.lv/kartes>

<https://gis2.lvm.lv/map/>

[LVM GEO MOBILE](#)

Ieinteresēto pušu ierosinājumi un priekšlikumi par meža apsaimniekošanas plānu

Priekšlikums			Rīcība (<i>realizēts, noraidīts</i>)	
Datums	Saturs (<i>īsumā</i>)	Iesniedzējs	Saņemts	
06.05.2022.	Valsts vides dienests ir izskatījis un iepazīnis ar aktualizēto meža apsaimniekošanas plāna 2022.-2026. gadam publisko daļu un Dienvidkurzemes reģiona pielikumu, atzinīgi vērtē plānotos meža apsaimniekošanas pasākumus un norāda, ka Dienestam kopumā nav iebildumu un priekšlikumu.	Valsts vides dienests	Elektroniskā vēstule 2.4/AP/1158/2022	Bez izmaiņām.
13.05.2022.	<p>Pārvalde ir iepazīsies ar AS LVM meža apsaimniekošanas plāna publisko daļu 2022. - 2026. gadam un Dienvidkurzemes reģiona pielikumu. Kopumā atzinīgi novērtē tajos paredzētos pasākumus, kas ietver arī kultūras mantojuma saglabāšanu un apsaimniekošanu mežu teritorijās.</p> <p>Pēdējos gados sabiedrībā ir augusi interese par Latvijas arheoloģisko mantojumu, īpaši par pilskalniem, aktīvi tos apceļojot, apzinot un pēc tam par redzēto diskutējot sociālo tīklu vietnēs. Līdz ar to Pārvalde atzinīgi novērtē jau līdz šim paveikto un aicina arī turpmāk mežu apsaimniekošanas darbu ietvaros uzlabot pieejamību un atzīmēt dabā AS LVM Dienvidkurzemes reģiona apsaimniekotajās teritorijās esošos ainaviski nozīmīgos kultūras pieminekļus kā piemēram, pilskalnus, un arī citas kultūrvēsturiski nozīmīgas vietas. Pārvaldes speciālisti var sniegt konsultācijas un nepieciešamo informāciju stendu satura izstrādei. Tāpat, ņemot vērā, ka joprojām notiek postījumi, mežu teritorijās esošajos arheoloģiskajos pieminekļos ar metālu detektoriem meklējot senlietas, aicinām AS LVM arī turpmāk veikt pasākumus, lai nodrošinātu šo pieminekļu saglabāšanu, tostarp iestrādāt norādes par aizliegumu lietot metālu detektorus informatīvajās zīmēs, kur tās tiek uzstādītas.</p> <p>Gadījumos, kad tiek konstatēti jauni postījumi arheoloģiskajos pieminekļos, lūdzam par to nekavējoties informēt Pārvaldes Arheoloģijas un vēstures daļu, Pārvaldes Kurzemes reģionālo nodaļu un Valsts policiju.</p> <p>Arī turpmāk vēlamies saņemt informāciju par aktualizēto AS LVM Meža apsaimniekošanas plānu un tā pielikumiem.</p>	Nacionālā kultūras mantojuma pārvalde	Elektroniskā vēstule 05-01/2159	Bez izmaiņām.