



AS “Latvijas valsts meži”
Meža apsaimniekošanas plāns
Austrumvidzemes reģionam
pielikums

Silva 2024

Stabilitāte • Izaugsme • Atbildība

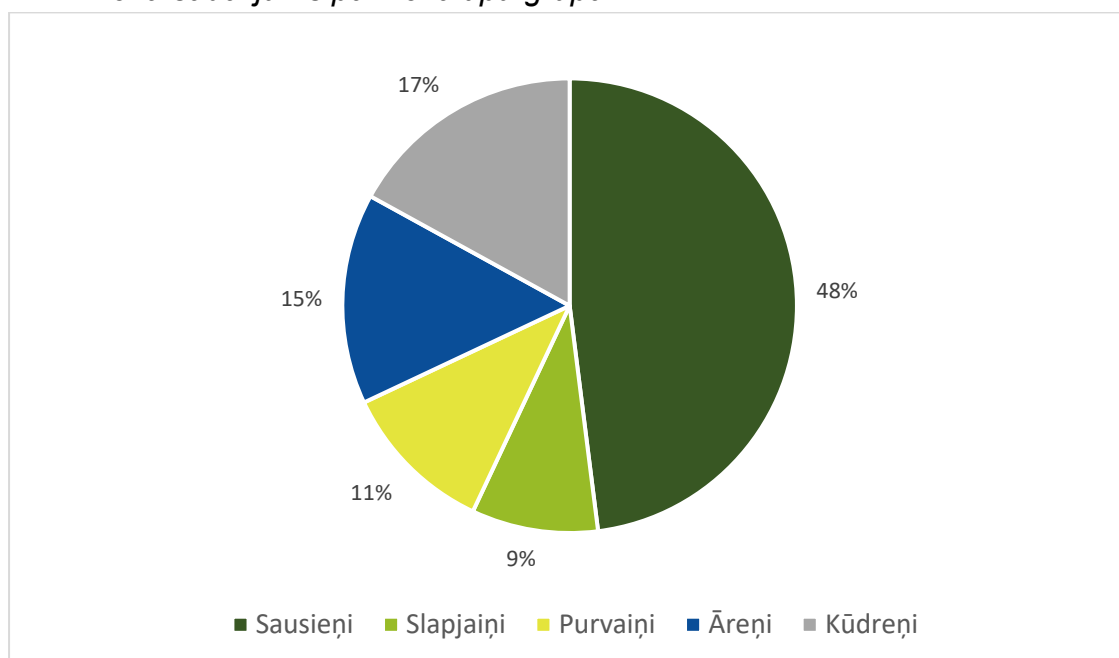


1. Teritorijas un meža resursu raksturojums

1.1. Teritorijas sadalījums zemes grupās

	Meža zemes							Nemeža zemes	Platība kopā
	Mežs	Purvi	Lauces	Pārpl.	Meža infrastruktūras objekti				
					Ceļi	Grāvji	Citi		
ha	177032	6491	649	1056	2589	7762	116	6230	201927
% no kopējās plat.	87.7	3.2	0.3	0.5	1.3	3.8	0.1	3.1	100.0

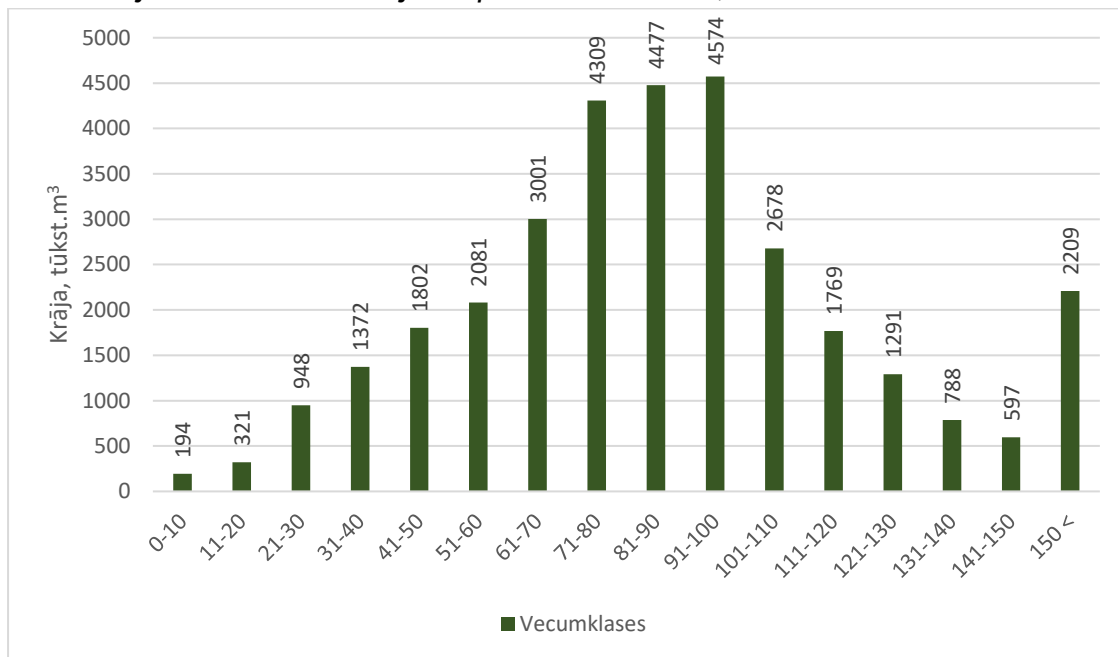
1.2. Meža sadalījums pa meža tipu grupām



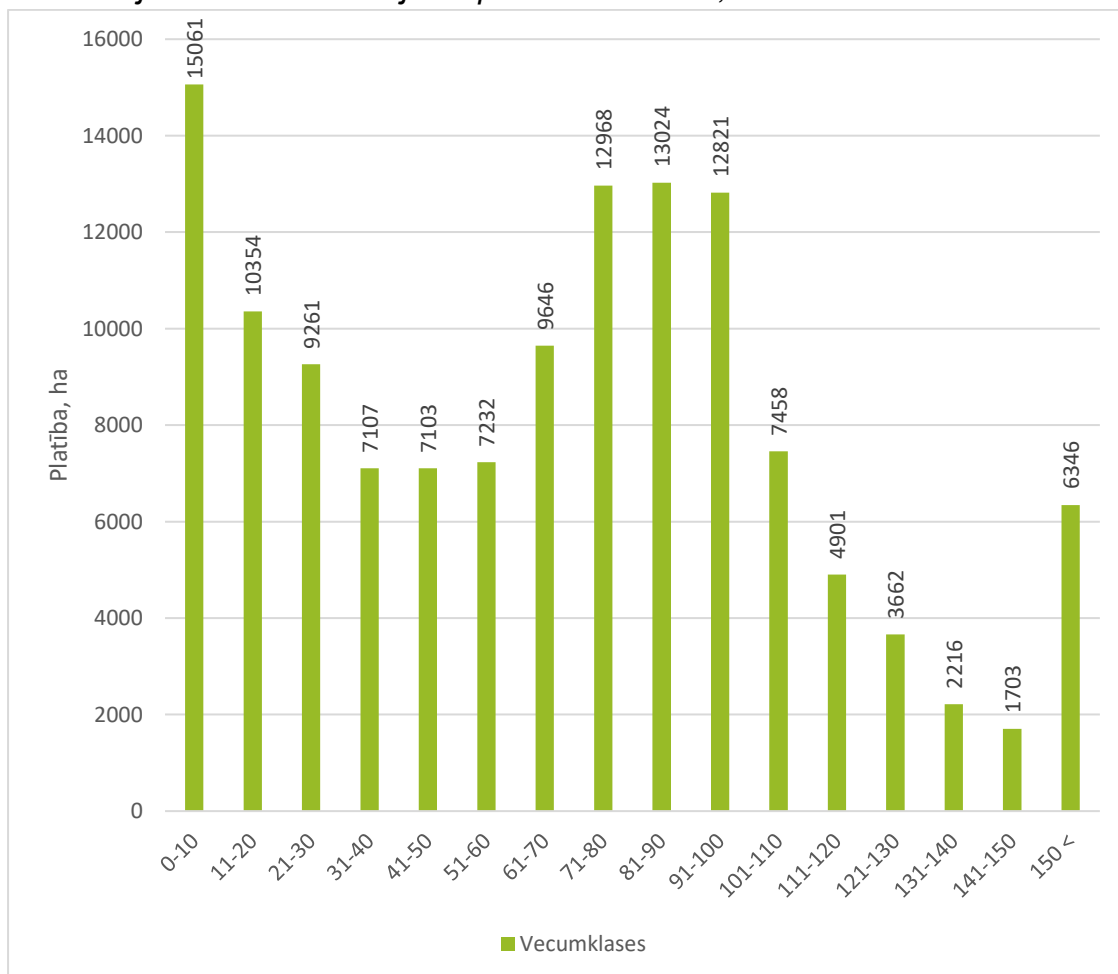
1.3. Meža sadalījums pa valdošajām sugām un bonitātēm

Valdošās sugas	Platība pa bonitātēm							Vidējā bonitāte
	la	I	II	III	IV	V	Va	
Pīlādži	0	0	0	0	0	0	0	II
Skuju koki								
Priede	12634	28280	26910	14273	5485	3015	1942	II
Egle	16179	14672	5545	1319	540	52	1	I
Lapegle	17	2	1	0	0	0	0	la
Cietie lapu koki								
Ozols	8	6	60	98	4	0	0	II
Osis	7	16	6	2	0	0	0	I
Goba, vīksna	15	18	7	1	0	0	0	I
Kļava	0	2	7	0	0	0	0	II
Mīkstie lapu koki								
Bērzs	11176	12254	6467	4048	1618	392	99	I
Melnalksnis	402	1647	1782	421	57	12	1	II
Apse	3036	1268	139	11	7	0	3	la
Baltalksnis	146	262	167	89	26	1	1	I
Liepa	20	61	79	36	5	1	0	II
Papele	2	0	0	0	0	0	0	la
Vītols	0	0	8	8	5	0	0	III
Blīgzna	1	4	0	1	0	0	0	I
Hibrīdā apse	3	1	0	0	0	0	0	la

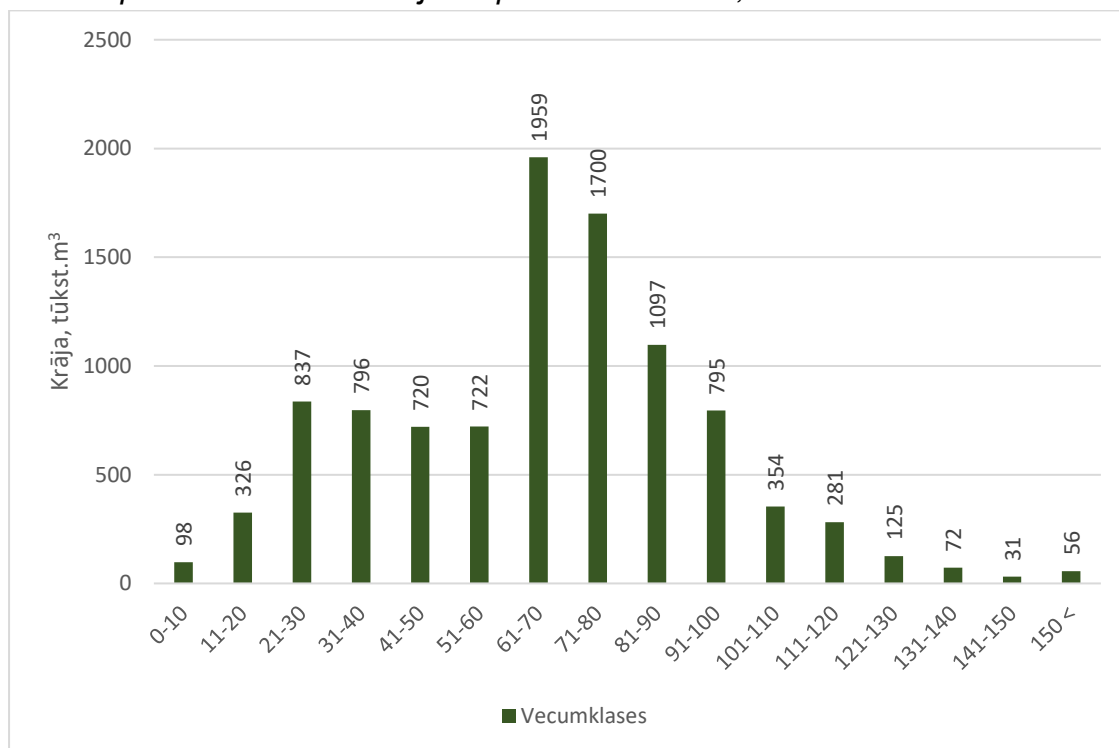
1.4. Skujkoku audžu sadalījums pa vecumklasēm, tūkst.m³



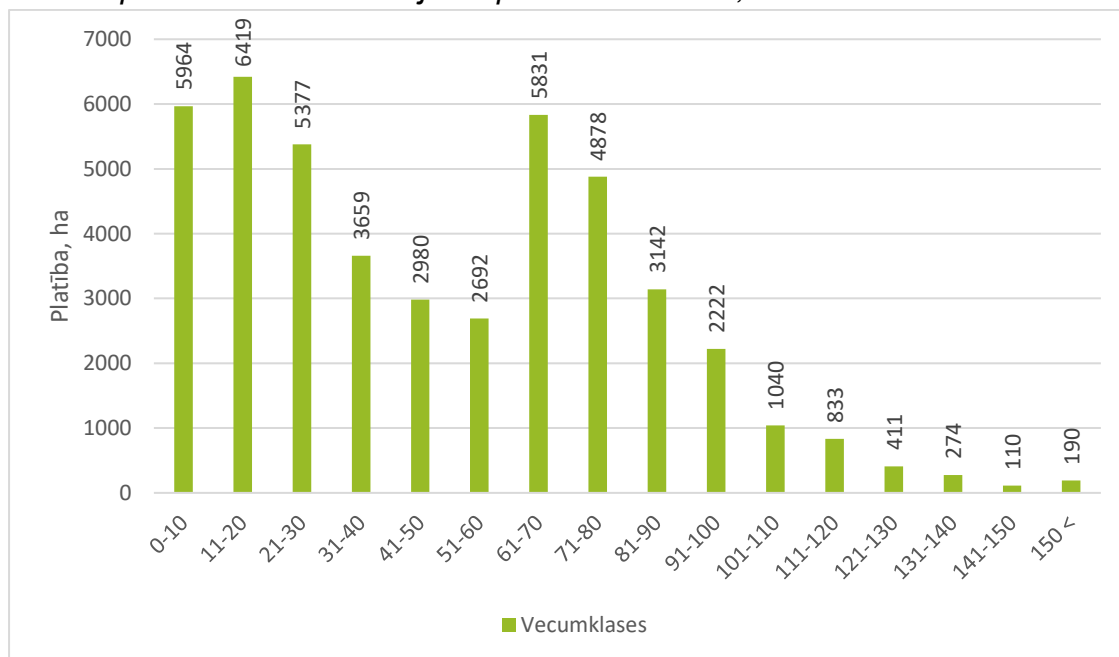
1.5. Skujkoku audžu sadalījums pa vecumklasēm, ha



1.6. Lapu koku audžu sadalījums pa vecumklasēm, m³



1.7. Lapu koku audžu sadalījums pa vecumklasēm, ha



Ar LR normatīvajiem aktiem noteiktās aizsargājamās teritorijas

Aizsargājamās teritorijas veids	Platība, ha	
	kopā	mežs
1. Īpaši aizsargājamās dabas teritorijas:		
1.1. Dabas liegumi	16014	9074
1.2. Dabas parki	182	176
1.3. Aizsargājamo ainavu apvidi	15084	13579
1.4. Biosfēras rezervāti	24696	18297
1.5. Dabas pieminekļi	24	9
2. Aizsargjoslas (vides un dabas resursu aizsardzībai),		
2.1. Aizsargjosla ap purviem	2028	1924
2.2. Virszemes ūdensobjektu aizsargjosla	12966	12265
2.3. Baltijas jūras un Rīgas jūras līča piekrastes aizsargjosla		
2.4. Krasta kāpu aizsargjosla		
2.5. Mežu aizsargjosla ap pilsētām	70	66
2.6. Kultūras pieminekļu aizsargjosla	1679	1482
3. Mikroliegumi:		
3.1. aizsargājams dzīvnieks (putns, zīdītājs, abinieks, bezmugurkaulnieks) <i>VA kods 2001</i>	8139	7716
3.2. aizsargājams augs (vaskulārais vai paparžaugšs, sūna, ķērpis, sēne) <i>VA kods 2002, 2003, 2004,</i>	222	205
3.3. meža biotops, īpaši aizsargājams biotops <i>VA kods 2005, 2006</i>	681	654
4. Putnu sugu mikroliegumu buferzonas	11138	10428
5. Īpaši aizsargājami meža iecirkņi	975	591

Datu avots: GEO pārskati

3. pielikums

Atšķirīgi apsaimniekojamo teritoriju saraksts – dabas vērtību koncentrācijas teritorijas un individuāli plānojamas teritorijas

Nosaukums	Pagasts, Novads	Apsaimniekošanas mērķis Nosauc konkrētas sugas, biotopi, rekreācijas vērtības	Plat., ha	70g un vec. audžu īpatsv., %	Dabas vērtības (nogabali ar I un II mērķi)		Atjaunošanas. cirtes maksimālā pieļaujamā platība, ha	No vispārējām Vadlīnijām atšķirīgi apsaimniekošanas nosacījumi (termiņa ierob., saglab. struktūras, mērķa suga, u.c....)
					Platība, ha	Īpatsv., %		
Dabas vērtību koncentrācijas teritorijas								
Acupītes meži	Valkas nov. Ērgemes pag.	ES nozīmes meža biotopi	87	52	46	53	2	ML teritorijā aizliegta mežsaimnieciskā darbība.
Aurova	Gulbenes nov. Litenes pag.	ES nozīmes meža biotopi	531	48	239	45	13	ML teritorijā aizliegta mežsaimnieciskā darbība. KP aizsargjoslā visas darbības jāsamazina ar NKMP.
Baltais purvs	Smiltenes nov. Bilskas pag.	ES nozīmes meža un purvu biotopi	208	57	144	69	4	ML teritorijā aizliegta mežsaimnieciskā darbība. KP aizsargjoslā visas darbības jāsamazina ar NKMP.
Baltiņu purvs	Alūksnes nov. Ilzenes pag.	ES nozīmes meža biotopi. Medņu rieta vieta un rieta teritorija	161	77	101	63	6	Medņu rieta teritorijā saimniecisko darbību neveic no 1.marta – 30.jūnijam*.

Bērzu purvs	Valkas nov. Vijciema pag.	ES nozīmes purvu biotopi	211	40	192	91	3	
Bērzupīte	Alūksnes nov. Pededzes pag.	ES nozīmes meža un purvu biotopi. Medņu riesta vieta un riesta teritorija	410	31	225	55	5	Medņu ML teritorijā aizliegta mežsaimnieciskā darbība. ML buferzonās mežsaimniecisko darbību neveic no 1. marta līdz 31. jūlijam, kailcirtes maksimālā platība priežu audzēs -1 ha, aizliegts stādīt egli.
Birņu purvs	Gulbenes nov. Stradu pag.	ES nozīmes meža un purvu biotopi	202	68	117	58	7	
Blīgznes mežs	Smiltenes nov. Apes pag.	ES nozīmes meža biotopi	179	73	123	69	7	Medņu ML teritorijā aizliegta mežsaimnieciskā darbība. ML buferzonās mežsaimniecisko darbību neveic no 1. marta līdz 31. jūlijam, kailcirtes maksimālā platība priežu audzēs -1 ha, aizliegts stādīt egli.
Būdas ezers	Valkas nov. Zvārtavas pag.	ES nozīmes meža biotopi	185	61	91	49	5	ML buferzonās mežsaimniecisko darbību neveic no 1. marta līdz 31. jūlijam, kailcirtes maksimālā platība priežu audzēs -1 ha, aizliegts stādīt egli.

Duktiņu riests	Valkas nov. Vijciema pag.	ES nozīmes meža biotopi. Medņu mikroliegums	226	68	135	60	7	Medņu ML teritorijā aizliegta mežsaimnieciskā darbība. ML buferzonās mežsaimniecisko darbību neveic no 1. marta līdz 31. jūlijam, kailcirtes maksimālā platība priežu audzēs -1 ha, aizliegts stādīt egli.
Dutka	Valmieras nov. Triķātas pag.	ES nozīmes meža biotopi	125	85	80	64	6	
Dzilnas purvs	Gulbenes nov. Rankas pag.	ES nozīmes meža biotopi. Medņu riesta vieta un riesta teritorija	168	57	86	51	5	Medņu riesta teritorijā saimniecisko darbību neveic no 1.marta – 30.jūnijam*.
Garaužu purvs	Valkas nov. Kārķu pag.	ES nozīmes meža biotopi	281	64	154	55	9	
Grimnaužu purvs	Gulbenes nov. Lejasciema pag.	ES nozīmes meža biotopi. Medņu riesta vieta un riesta teritorija	340	66	183	54	12	Medņu, melnā stārķa ML teritorijā aizliegta mežsaimnieciskā darbība. ML buferzonā mežsaimniecisko darbību neveic no 1. marta līdz 31. jūlijam, kailcirtes maksimālā platība priežu audzēs -1 ha, aizliegts stādīt egli.
Grundu purvs	Alūksnes nov. Mārupes pag.	ES nozīmes meža un purvu biotopi. Medņu	1237	58	660	53	35	Medņu ML teritorijā aizliegta mežsaimnieciskā darbība. ML buferzonās mežsaimniecisko darbību

		riesta vieta un riesta teritorija						neveic no 1. marta līdz 31. jūlijam, kailcirtes maksimālā platība priežu audzēs -1 ha, aizliegts stādīt egli. Medņu riesta teritorijā saimniecisko darbību neveic no 1.marta – 30.jūnijam*.
Gulbīšu purvs	Gulbenes nov. Stradu pag.	ES nozīmes purvu biotopi	332	80	216	65	12	
Gulbīšu riests	Valmieras nov. Plāņu pag.	ES nozīmes meža biotopi. Medņu riesta vieta un riesta teritorija	240	89	197	82	10	Medņu ML teritorijā aizliegta mežsaimnieciskā darbība. ML buferzonās mežsaimniecisko darbību neveic no 1. marta līdz 31. jūlijam, kailcirtes maksimālā platība priežu audzēs -1 ha, aizliegts stādīt egli. KP aizsargjoslā visas darbības jāsaskaņo ar NKMP.
Irbupīte	Smiltenes nov. Variņu pag.	ES nozīmes meža biotopi	106	87	72	68	5	
Kaļņa masīvs	Gulbenes nov. Litenes pag.	ES nozīmes meža un purvu biotopi. Medņu riesta vieta un riesta teritorija	1294	69	600	46	44	Medņu ML teritorijā aizliegta mežsaimnieciskā darbība. ML buferzonās mežsaimniecisko darbību neveic no 1. marta līdz 31. jūlijam, kailcirtes

								maksimālā platība priežu audzēs -1 ha, aizliegts stādīt egli. Medņu rieta teritorijā saimniecisko darbību neveic no 1.marta – 30.jūnijam*.
Kalna purvs	Smiltenes nov. Gaujienas pag.	ES nozīmes meža un purvu biotopi. Medņu rieta vieta un rieta teritorija	421	65	244	58	15	Medņu rieta teritorijā saimniecisko darbību neveic no 1.marta – 30.jūnijam*.
Kārķu purva meži	Valkas nov. Kārķu pag.	ES nozīmes meža un purvu biotopi. Medņu rieta teritorija	460	68	199	43	14	Medņu ML teritorijā aizliegta mežsaimnieciskā darbība. ML buferzonās mežsaimniecisko darbību neveic no 1. marta līdz 31. jūlijam, kailcirtes maksimālā platība priežu audzēs -1 ha, aizliegts stādīt egli. Medņu rieta teritorijā saimniecisko darbību neveic no 1.marta – 30.jūnijam*.
Ķauķtīšu ceļa riets	Valkas nov. Vijciema pag.	ES nozīmes meža biotopi. Medņu rieta vieta un rieta teritorija	132	84	109	83	6	Medņu ML teritorijā aizliegta mežsaimnieciskā darbība. ML buferzonās mežsaimniecisko darbību neveic no 1. marta līdz 31. jūlijam, kailcirtes maksimālā platība priežu audzēs -1 ha, aizliegts stādīt egli.

Kaulezera purvs	Smiltenes nov. Gaujienas pag.	ES nozīmes purvu un meža biotopi. Medņu riesta vieta un riesta teritorija.	685	63	363	53	10	Medņu riesta teritorijā saimniecisko darbību neveic no 1.marta – 30.jūnijam*.
Ķeizaru purvs	Valkas nov. Valkas pag.	ES nozīmes purvu biotopi. Medņu riesta vieta	796	50	590	74	10	Medņu riesta teritorijā saimniecisko darbību neveic no 1.marta – 30.jūnijam*.
Ķiploki	Alūksnes nov. Zeltiņu pag.	ES nozīmes meža biotopi. Medņu riesta vieta un riesta teritorija.	287	70	171	60	10	Medņu ML teritorijā aizliegta mežsaimnieciskā darbība. ML buferzonās mežsaimniecisko darbību neveic no 1. marta līdz 31. jūlijam, kailcirtes maksimālā platība priežu audzēs -1 ha, aizliegts stādīt egli. Medņu riesta teritorijā saimniecisko darbību neveic no 1.marta – 30.jūnijam*.
Klajais purvs	Gulbenes nov. Lizuma pag.	ES nozīmes meža un purvu biotopi. Medņu riesta vieta un riesta teritorija	331	61	184	56	9	Medņu ML teritorijā aizliegta mežsaimnieciskā darbība. ML buferzonās mežsaimniecisko darbību neveic no 1. marta līdz 31. jūlijam, kailcirtes maksimālā platība priežu audzēs -1 ha, aizliegts stādīt egli.
Krapas mežs	Gulbenes nov. Daukstu pag.	ES nozīmes meža biotopi	142	39	49	35	3	ML teritorijā aizliegta mežsaimnieciskā darbība.

								ML buferzonā mežsaimniecisko darbību neveic no 1. marta līdz 31. jūlijam
Lankaskalna purvs	Smiltenes nov. Grundzāles pag.	ES nozīmes purvu un meža biotopi	221	59	138	62	4	Medņu rieta teritorijā saimniecisko darbību neveic no 1.marta – 30.jūnijam*.
Lapiņu ezers	Valkas nov. Zvārtavas pag.	ES nozīmes meža biotopi	143	68	77	54	5	
Lapupes riets	Smiltenes nov. Palsmanes pag.	ES nozīmes meža biotopi. Medņu rieta vieta un rieta teritorija	165	56	92	56	5	Medņu ML teritorijā aizliegta mežsaimnieciskā darbība. ML buferzonās mežsaimniecisko darbību neveic no 1. marta līdz 31. jūlijam, kailcirtes maksimālā platība priežu audzēs -1 ha, aizliegts stādīt egli.
Lēlītis	Gulbenes nov. Galgauskas pag.	ES nozīmes meža un purvu biotopi. Medņu rieta vieta un rieta teritorija	355	75	216	61	11	Medņu ML teritorijā aizliegta mežsaimnieciskā darbība. ML buferzonās mežsaimniecisko darbību neveic no 1. marta līdz 31. jūlijam, kailcirtes maksimālā platība priežu audzēs -1 ha, aizliegts stādīt egli. Medņu rieta teritorijā saimniecisko darbību neveic no 1.marta – 30.jūnijam*.

Lielais purvs	Alūksnes nov. Mārupes pag.	ES nozīmes meža biotopi. Medņu rieta vieta un rieta teritorija	485	80	359	74	19	Medņu ML teritorijā aizliegta mežsaimnieciskā darbība. ML buferzonās mežsaimniecisko darbību neveic no 1. marta līdz 31. jūlijam, kailcirtes maksimālā platība priežu audzēs -1 ha, aizliegts stādīt egli. Medņu rieta teritorijā saimniecisko darbību neveic no 1.marta – 30.jūnijam*.
Medņu purvs	Smiltenes nov. Trapenes pag.	ES nozīmes meža biotopi. Medņu rieta vieta un rieta teritorija.	618	71	352	57	22	Medņu ML teritorijā aizliegta mežsaimnieciskā darbība. ML buferzonās mežsaimniecisko darbību neveic no 1. marta līdz 31. jūlijam, kailcirtes maksimālā platība priežu audzēs -1 ha, aizliegts stādīt egli. Medņu rieta teritorijā saimniecisko darbību neveic no 1.marta – 30.jūnijam*.
Melliši	Alūksnes nov. Ziemera pag.	ES nozīmes meža biotopi	185	51	87	47	4	ML teritorijā aizliegta mežsaimnieciskā darbība. Buferzonā vistu vanaga dzīvotnes aizsardzībai mežsaimniecisko darbību neveic no 1. marta līdz 31. jūlijam.

Melnupes sarkanais purvs	Gulbenes nov. Stāmerienas pag.	ES nozīmes meža un purvu biotopi. Medņu riesta vieta un riesta teritorija	104	74	59	57	3	Medņu riesta teritorijā saimniecisko darbību neveic no 1.marta – 30.jūnijam*.
Mendaugas	Gulbenes nov. Daukstu pag.	ES nozīmes meža biotopi	392	49	164	42	13	ML teritorijā aizliegta mežsaimnieciskā darbība.
Mežītes ceļa riests	Valmieras nov. Trikātas pag.	ES nozīmes meža biotopi. Medņu riesta vieta un riesta teritorija	133	88	117	88	6	Medņu ML teritorijā aizliegta mežsaimnieciskā darbība. ML buferzonās mežsaimniecisko darbību neveic no 1. marta līdz 31. jūlijam, kailcirtes maksimālā platība priežu audzēs -1 ha, aizliegts stādīt egli
Mustera ezers	Gulbenes nov. Lejasciema pag.	ES nozīmes meža biotopi	164	67	79	48	5	
Nidrīte	Gulbenes nov. Līgo pag.	ES nozīmes meža biotopi	223	52	117	53	6	ML teritorijā aizliegta mežsaimnieciskā darbība. Buferzonā vistu vanaga dzīvotnes aizsardzībai mežsaimniecisko darbību neveic no 1. marta līdz 31. jūlijam.
Norietņu purvs	Alūksnes nov. Jaunalūksnes pag.	ES nozīmes meža un purvu biotopi. Medņu riesta vieta un riesta teritorija	271	55	197	73	6	Medņu ML teritorijā aizliegta mežsaimnieciskā darbība. ML buferzonās mežsaimniecisko darbību neveic no 1. marta līdz 31. jūlijam, kailcirtes

								maksimālā platība priežu audzēs -1 ha, aizliegts stādīt egli. Medņu riesta teritorijā saimniecisko darbību neveic no 1.marta – 30.jūnijam*.
Ozolkalni	Smiltenes nov. Apes pag.	ES nozīmes meža biotopi. Medņu riesta vieta un riesta teritorija	253	83	143	57	11	Medņu ML teritorijā aizliegta mežsaimnieciskā darbība. ML buferzonās mežsaimniecisko darbību neveic no 1. marta līdz 31. jūlijam, kailcirtes maksimālā platība priežu audzēs -1 ha, aizliegts stādīt egli. Medņu riesta teritorijā saimniecisko darbību neveic no 1.marta – 30.jūnijam*.
Papardes riests	Alūksnes nov. Jaunannas pag.	ES nozīmes meža un purvu biotopi. Medņu riesta vieta un riesta teritorija	163	71	93	57	6	Medņu ML teritorijā aizliegta mežsaimnieciskā darbība. ML buferzonās mežsaimniecisko darbību neveic no 1. marta līdz 31. jūlijam, kailcirtes maksimālā platība priežu audzēs -1 ha, aizliegts stādīt egli.
Papenca purvs	Alūksnes nov. Liepnas pag.	ES nozīmes meža un purvu biotopi. Medņu riesta vieta un riesta teritorija	359	39	184	51	7	Medņu ML teritorijā aizliegta mežsaimnieciskā darbība. ML buferzonās mežsaimniecisko darbību

								neveic no 1. marta līdz 31. jūlijam, kailcirtes maksimālā platība priežu audzēs -1 ha, aizliegts stādīt egli. Medņu rieta teritorijā saimniecisko darbību neveic no 1.marta – 30.jūnijam*.
Pātražs	Alūksnes nov. Zeltiņu pag.	ES nozīmes meža biotopi.	278	44	99	36	5	ML teritorijā aizliegta mežsaimnieciskā darbība.
Piku mežs	Gulbenes nov. Druvienas pag.	ES nozīmes meža biotopi	349	57	129	37	10	ML teritorijā aizliegta mežsaimnieciskā darbība ML buferzonās mežsaimniecisko darbību neveic no 1. marta līdz 31. jūlijam.
Plauktu (Pulciņas) mežs 1	Smiltenes nov. Bilskas pag.	ES nozīmes meža biotopi. Medņu mikroliegums	243	59	133	55	7	Medņu ML teritorijā aizliegta mežsaimnieciskā darbība. ML buferzonās mežsaimniecisko darbību neveic no 1. marta līdz 31. jūlijam, kailcirtes maksimālā platība priežu audzēs -1 ha, aizliegts stādīt egli.
Plauktu (Pulciņas) mežs 2	Smiltenes nov. Bilskas pag.	ES nozīmes meža biotopi. Medņu mikroliegums	101	60	59	58	3	Medņu ML teritorijā aizliegta mežsaimnieciskā darbība. ML buferzonās mežsaimniecisko darbību neveic no 1. marta līdz 31. jūlijam, kailcirtes

								maksimālā platība priežu audzēs -1 ha, aizliegts stādīt egli.
Polsas	Alūksnes nov. Liepnas pag.	ES nozīmes meža biotopi	117	52	60	51	3	ML teritorijā aizliegta mežsaimnieciskā darbība.
Putras purvs	Valkas nov. Zvārtavas pag.	ES nozīmes meža biotopi	117	79	66	56	6	
Riesta ceļa riests	Valkas nov. Valkas pag.	ES nozīmes meža biotopi. Medņu riesta vieta un riesta teritorija	124	83	72	58	5	Medņu ML teritorijā aizliegta mežsaimnieciskā darbība. ML buferzonās mežsaimniecisko darbību neveic no 1. marta līdz 31. jūlijam, kailcirtes maksimālā platība priežu audzēs -1 ha, aizliegts stādīt egli.
Sāmaņu grāvis	Alūksnes nov. Jaunannas pag.	ES nozīmes meža biotopi	114	54	61	54	3	
Saraveri	Smiltenes nov. Gaujienas pag.	ES nozīmes meža un purvu biotopi. Medņu mikroliegums	176	68	92	52	4	Medņu ML teritorijā aizliegta mežsaimnieciskā darbība. ML buferzonās mežsaimniecisko darbību neveic no 1. marta līdz 31. jūlijam, kailcirtes maksimālā platība priežu audzēs -1 ha, aizliegts stādīt egli.

Sarkanais purvs	Smiltenes nov. Grundzāles pag.	ES nozīmes meža biotopi. Medņu riesta vieta un riesta teritorija	120	55	80	67	3	ML buferzonās mežsaimniecisko darbību neveic no 1. marta līdz 31. jūlijam, kailcirtes maksimālā platība priežu audzēs -1 ha, aizliegts stādīt egli. Medņu riesta teritorijā saimniecisko darbību neveic no 1.marta – 30.jūnijam*.
Sarkanie kalni	Gulbenes nov. Lejasciema pag.	ES nozīmes meža un purvu biotopi. Medņu riesta vieta un riesta teritorija	376	70	233	62	12	Medņu ML teritorijā aizliegta mežsaimnieciskā darbība. ML buferzonās mežsaimniecisko darbību neveic no 1. marta līdz 31. jūlijam, kailcirtes maksimālā platība priežu audzēs -1 ha, aizliegts stādīt egli. Medņu riesta teritorijā saimniecisko darbību neveic no 1.marta – 30.jūnijam*.
Sikšņu purvs	Smiltenes nov. Virešu pag.	ES nozīmes meža un purvu biotopi. Medņu riesta vieta un riesta teritorija	800	75	424	53	24	Medņu ML teritorijā aizliegta mežsaimnieciskā darbība. ML buferzonās mežsaimniecisko darbību neveic no 1. marta līdz 31. jūlijam, kailcirtes maksimālā platība priežu audzēs -1 ha, aizliegts stādīt egli. Medņu riesta

								teritorijā saimniecisko darbību neveic no 1.marta – 30.jūnijam*.
Silagusti	Gulbenes nov. Tirzas pag.	ES nozīmes meža biotopi	192	69	86	45	7	
Silezeriņa ceļa riests	Gulbenes nov. Lejasciema pag.	ES nozīmes meža biotopi. Medņu riesta vieta un riesta teritorija	139	67	78	56	5	ML teritorijā aizliegta mežsaimnieciskā darbība. ML buferzonās mežsaimniecisko darbību neveic no 1. marta līdz 31. jūlijam, kailcirtes maksimālā platība priežu audzēs -1 ha, aizliegts stādīt egli.
Sita	Alūksnes nov. Mārupes pag.	ES nozīmes meža biotopi	223	53	110	49	6	ML teritorijā aizliegta mežsaimnieciskā darbība.
Sofikalna mežs	Alūksnes nov. Mārupes pag.	ES nozīmes meža biotopi. Medņu riesta vieta un riesta teritorija	595	61	294	49	18	Medņu ML teritorijā aizliegta mežsaimnieciskā darbība. ML buferzonās mežsaimniecisko darbību neveic no 1. marta līdz 31. jūlijam, kailcirtes maksimālā platība priežu audzēs -1 ha, aizliegts stādīt egli. Medņu riesta teritorijā saimniecisko darbību neveic no 1.marta – 30.jūnijam*.
Taures purvs	Valmieras nov. Plāņu pag.	ES nozīmes purvu biotopi	198	100	191	97	0	

Tēvabirži	Gulbenes nov. Stradu pag.	ES nozīmes meža biotopi. Medņu rieta vieta un rieta teritorija	309	66	179	58	10	Medņu ML teritorijā aizliegta mežsaimnieciskā darbība. ML buferzonās mežsaimniecisko darbību neveic no 1. marta līdz 31. jūlijam, kailcirtes maksimālā platība priežu audzēs -1 ha, aizliegts stādīt egli.
Tīrais purvs	Valmieras nov. Triekātas pag.	ES nozīmes meža biotopi	103	74	76	74	3	
Tīrelis	Valmieras nov. Plāņu pag.	ES nozīmes meža un purvu biotopi	188	76	120	64	4	
Tīro grāvis	Gulbenes nov. Daukstu pag.	ES nozīmes meža biotopi	910	59	501	55	26	ML teritorijā aizliegta mežsaimnieciskā darbība. Melnā stārķa ML buferzonā mežsaimniecisko darbību neveic no 1. marta līdz 31. jūlijam.
Tīrpurvs	Smiltenes nov. Bilskas pag.	ES nozīmes purvu un meža biotopi	362	49	309	85	3	ML teritorijā aizliegta mežsaimnieciskā darbība. Melnā stārķa ML buferzonā mežsaimniecisko darbību neveic no 1. marta līdz 31. jūlijam.
Trīsstabiņu ceļa riets	Gulbenes nov. Lejasciema pag.	ES nozīmes meža biotopi. Medņu rieta vieta un rieta teritorija.	567	59	320	56	17	Medņu ML teritorijā aizliegta mežsaimnieciskā darbība. ML buferzonās mežsaimniecisko darbību

								neveic no 1. marta līdz 31. jūlijam, kailcirtes maksimālā platība priežu audzēs -1 ha, aizliegts stādīt egli. Medņu rieta teritorijā saimniecisko darbību neveic no 1.marta – 30.jūnijam*.
Ūdensdobe ceļa riets	Gulbenes nov. Lejasciema pag.	Medņu rieta vieta un rieta teritorija	113	66	66	58	4	Medņu ML teritorijā aizliegta mežsaimnieciskā darbība. ML buferzonās mežsaimniecisko darbību neveic no 1. marta līdz 31. jūlijam, kailcirtes maksimālā platība priežu audzēs -1 ha, aizliegts stādīt egli.
Upes	Smiltenes nov. Trapenes pag.	ES nozīmes meža biotopi	130	53	59	45	3	ML teritorijā aizliegta mežsaimnieciskā darbība.
Vidagas boreālie meži	Smiltenes nov. Virešu pag.	ES nozīmes meža biotopi	480	65	230	48	15	ML teritorijā aizliegta mežsaimnieciskā darbība.
Vizla	Smiltenes nov. Grundzāles pag.	ES nozīmes meža biotopi	129	56	57	44	3	
Žaģaru ceļa riets	Valkas nov. Valkas pag.	ES nozīmes meža biotopi. Medņu rieta vieta un rieta teritorija	269	89	180	67	12	Medņu ML teritorijā aizliegta mežsaimnieciskā darbība. ML buferzonās mežsaimniecisko darbību neveic no 1. marta līdz 31. jūlijam, kailcirtes

								maksimālā platība priežu audzēs -1 ha, aizliegts stādīt egli. Medņu riesta teritorijā saimniecisko darbību neveic no 1.marta – 30.jūnijam*.
Žuldiņu purvs	Valkas nov. Valkas pag.	ES nozīmes purvu un meža biotopi. Medņu riesta vieta un riesta teritorija	909	78	693	76	24	Medņu ML teritorijā aizliegta mežsaimnieciskā darbība. ML buferzonās mežsaimniecisko darbību neveic no 1. marta līdz 31. jūlijam, kailcirtes maksimālā platība priežu audzēs -1 ha, aizliegts stādīt egli. Medņu riesta teritorijā saimniecisko darbību neveic no 1.marta – 30.jūnijam*.

Uz abas vērtību koncentrācijas teritorijām attiecas Aizsargjoslu likums un MK 2012.gada 18.decembra noteikumi Nr.940 "Noteikumi par mikroliegumu izveidošanas un apsaimniekošanas kārtību, to aizsardzību, kā arī mikroliegumu un to buferzonu noteikšanu".

* Medņu riesta teritorijā ārpus riesta vietas, mikrolieguma un tā buferzonas: neveic tādu saimniecisko darbību, kas var negatīvi ietekmēt medņu ligzdošanas sekmes - mežizstrādi, ciršanas atlieku šķeldošanu, mašinizētu stādīšanu, jaunaudžu kopšanu, augsnes sagatavošanu, ceļu būvi un pārbūvi, meliorācijas sistēmu apsaimniekošanu (izņemot bebru aizsprostu likvidēšanu, ugunsdrošības profilaktiskos un ugunsdzēsības pasākumus): no 1. marta līdz 30. jūnijam. LVM kravu iekraušanu pie LVM ceļiem medņu riesta teritorijā no 1. marta līdz 31. maijam veic laikā no 10:00 līdz 17:00.

Individuāli plānojamas teritorijas

Nosaukums	Pilsēta, novads, pagasts	Apsaimniekošanas mērķis	Platība, ha	70 g. un vec. audžu īpatsv., %	Dabas vērtības (nogabali ar I un II mērķi)**		Atjaunošanas cirtes maksimālā pieļaujamā platība, ha	No vispārējām Vadlīnijām atšķirīgi apsaimniekošanas nosacījumi (termiņa ierob., saglab. struktūras, mērķa suga, u.c.)*
Augstie kalni***	Gulbenes nov., Lizuma pag.	Vietējas nozīmes dabas parks „Augstie kalni”; 9010* 91D0	178	74	42	24	8	Vietējas nozīmes dabas parks Latvijas valsts meži - Austrumvidzemes mežsaimniecības meža apsaimniekošanas plāni
Gaujiena	Smiltenes nov., Gaujienas pag.	DL „Gaujienas priedes”; ML; 9010*; 9020*; 91D0*; 91T0*	75	79	48	64	4	1
Smiltenes meži***	Smiltene, Smiltenes nov., Launkalnes pag.	ML; 9010*; 91D0; 9080*; 91E0*	1346	71	299	22	35	Atbilstoši apsaimniekošanas plānam Latvijas valsts meži - Austrumvidzemes mežsaimniecības meža apsaimniekošanas plāni

Strenči	Strenči, Valmieras nov., Plāņu pag., Trikātas pag.	AAA „Ziemeļgauja”; ZVBR; 3150; 3260; 91E0*; 9010*; 9020*	258	90	183	71	11	3
---------	--	--	-----	----	-----	----	----	---

AAA – aizsargājamo ainavu apvidus

ZVBR – Ziemeļvidzemes biosfēras rezervāts

DL – dabas liegums

ML – mikroliegums (mikroliegumi), izņemot medņa mikroliegumus

Mednis – medņu riests, medņu mikroliegums

GRM – ģenētisko resursu mežaudze

**Dabas vērtību īpatsvars 1. un 2.mērķis mežs.

***Rekreācijas meži ar paplašināto saturu

Pārskats par meža apsaimniekošanas apjomiem LVM 2019. – 2023. gadā

Darbība	Mērv.	2019	2020	2021	2022	2023
Invazīvo sugu ierobežošana	ha	11	15	19	19	25.5
Mežaudžu krājas ikgadējais pieaugums (avots: LVMl Silava)	milj. m ³	1.27	1.26	1.25	1.25	1.25
Koksnes ieguves apjoms	Tūkst.ha	5.18	5.94	6.80	6.18	6.26
	Milj.m ³	0.81	1.00	0.85	0.80	0.88
Koksnes ieguves apjoms atjaunošanas cirtē	Tūkst.ha	1.99	2.36	2.00	1.97	2.36
	Milj.m ³	0.61	0.75	0.60	0.58	0.68
Koksnes ieguves apjoms starpcirtē	Tūkst.ha	3.01	3.58	4.80	4.21	3.89
	Milj.m ³	0.20	0.25	0.25	0.21	0.20
Augsnes gatavošana	Tūkst.ha	1.45	1.18	1.39	1.54	1.43
Meža dabiskās atjaunošanas veicināšana izcirtumos	Tūkst.ha	0	0	0	0	0
Meža stādīšana	Tūkst.ha	1.16	1.35	1.82	1.55	1.65
Meža sēšana	ha	7	24	24	173	151
Atjaunoto meža platību agrotehniskā kopšana	Tūkst.ha	3.81	4.25	4.33	4.65	4.73
Atjaunoto meža platību papildināšana	Tūkst.ha	0.26	0.22	0.20	0.18	0.20
Jaunaudžu kopšana	Tūkst.ha	3.17	3.03	3.48	3.94	4.24
Augošu koku atzarošana	ha	7	0	0	0	0
Biotopu kopšana	ha	26	40	0	53	54
Biotopu kartēšana	ha	1068	1603	755	895	359
Feromonu slazdu izlikšana	gab.	83	355	155	125	522
Mineralizēto joslu ierīkošana	km	0	0	0	0	0
Mineralizēto joslu kopšana	km	559	521	463	436	505
MC ikdienas uzturēšana	tūkst. EUR	1115	1090	911	1400	1229
Stigu tīrīšana	km	0	5	5	5	0
MMS uzturēšana	tūkst. EUR	175	239	193	162	189

Augstvērtīgie meži*

Augstvērtīgo mežu definīcija (FSC Starptautiskais standarts)	Augstvērtīgo mežu definīcija (Nacionālā FSC meža apsaimniekošanas standarta Latvijai projekts) FSC-STD-LVA 29.02.2012.	Augstvērtīgo mežu platība, ha
<p>HCV1 pasaules, reģionāli vai nacionāli nozīmīgas vērtības: - bioloģisko vērtību koncentrācijas vietas (piem., endēmisms, apdraudētas sugas, dzīvotnes);</p>	<p>HCV1 Bioloģiski vērtīgu mežaudžu koncentrācijas vietas – 100 ha un lielākas vienlaidus teritorijas (arī lielu masīvu iekšienē), kur vismaz 50%** no platības veido: - retu un aizsargājamu sugu dzīvotnes; - aizsargājami biotopi; - dabiskie meža biotopi; - mežaudzes, kurās lielu dimensiju (D>40cm) mirusī koksne dažādās sadalīšanās pakāpēs ir vairāk kā 40 m³/ha; - mežaudzes, kuras 20 un vairāk gadus dabiski attīstījušās pēc liela mēroga dabiskā traucējuma, ar neizvāktiem bojā gājušiem un uguns izrētotiem kokiem.</p>	<p>21 009</p>
<p>HCV2 mežu masīvi, kas ietilpst vai kuros atrodas apsaimniekojamās platības, un kur sastopama lielākā daļa vai pat visa šiem apstākļiem raksturīgo sugu dzīvotspējīgas populācijas</p>	<p>HCV2 Par 1000 ha lielākas meža teritorijas, kur 2 vai vairāk dabisko ūdensteču kopējais garums ir lielāks par 1km uz 100 ha meža zemes</p>	<p>0</p>
<p>HCV 3 mežu platības, kuras ietilpst vai tajos sastopamas retas vai apdraudētas ekosistēmas.</p>	<p>HCV3 Primārie meži upju meandros.</p>	<p>125</p>
<p>HCV4 mežu platības, kuras nodrošina dabas pamatfunkcijas kritiskās situācijās (piem., ūdeņu aizsardzību, erozijas kontroli).</p>	<p>HCV4 Meža teritorijas, kas nozīmīgas vides pamatfunkciju nodrošināšanai (meži Baltijas jūras un Rīgas jūras līča krasta kāpu aizsargjoslā; upju un ezeru aizsargjoslās; aizsargjoslās ap purviem).</p>	<p>14 877</p>
<p>HCV5, HCV6 meža teritorijas, kuras ir būtiskas vietējo iedzīvotāju vajadzību apmierināšanai (piem., uzturēšanās, veselībai) un/vai nozīmīgas vietējās sabiedrības tradicionālās kultūras saglabāšanai (kultūras, ekoloģiskas, ekonomiskas vai reliģiskas nozīmes objekti tiek apzināti konsultējoties ar vietējo sabiedrību).</p>	<p>HCV5, HCV6 Meža teritorijas, kuras konsultāciju rezultātā ar vietējo pašvaldību ir atzītas par vietējai sabiedrībai nozīmīgām un tās iekļautas plānošanas dokumentos.</p>	<p>1 858</p>

*Tabulā atspoguļoti dati uz 2023.gada martu. Saskaņā ar valstī pieņemtajiem lēmumiem par Natura 2000 tīkla pilnveidošanu, lai nodrošinātu labvēlīgu aizsardzības stāvokli ES nozīmes biotopiem, LVM ir uzsākta augstvērtīgo mežu tīkla pārvērtēšana. Ņemot vērā gan normatīvo aktu, gan saistošo sertifikācijas sistēmu prasības, aktuālā informācija tiks iekļauta MAP publiskajā versijā nākamās aktualizācijas periodā.

Austrumvidzemes reģiona ģenētisko resursu mežaudzes

Austrumvidzemes reģiona ģenētisko resursu mežaudzēm atbilstoši normatīvajiem aktiem ir izstrādāti apsaimniekošanas plāni, kuri pieejami reģiona klientu centrā.

Ģenētisko resursu mežaudžu (ĢRM) apraksts pa (vienībām):

Nosaukums, mērķa suga	Platība, ha	Kv.apg.	Kvartāli
GRM Vijciems priede	288	103	267.,268., 308.-310.,344.-346.
GRM Smiltene priede	73	104	91.,95.,96.,98.
GRM Liepna bērzs	250	107	412.,413.,430.,431.,451.,452.

7. pielikums

Tūrisma vietas LVM Austrumvidzemes reģionā

N.p.k.	Novads	Pagasts	Nosaukums	Objekta apraksts
1.	Alūksnes	Alsviķu	Atpūtas vieta pie Maltu kraujas ceļa	Atpūtas vieta ar galdu, soliem un ugunsкура vietu, kur atpūsties un baudīt dabas burvību.
2.	Alūksnes	Jaunannas	Atpūtas vieta "Papardes stacija"	Izveidota atpūtas vieta, kur apmeklētājiem ir pieejams galds ar soliem. Blakus šai vietai atrodas šaursliežu dzelzceļa līnijas stacijas.
3.	Alūksnes	Jaunannas	Atpūtas vieta pie Pededzes	Ceļojot pa Pededzes upi, šeit varēsi uzcelt telti, izmantot ugunsкура vietu ar galdu un soliem. Izveidota arī laipa un trepes uz krastu.
4.	Alūksnes	Jaunannas	Dabas taka "Bebru valstība"	Dabas taka "Bebru valstība" nosaukta par godu bebru darbiem un nedarbiem, kuri redzami, ejot gar Pededzes upi. Galvenokārt to iezīmē nograuzti koki, kuri papildināti ar dažādiem cilvēka veidotiem meža mākslas darbiem. Takai ir mazais loks, kas ir 1 km garš un ved pa apli, sākoties un beidzoties Zaķu salā, un garāks loks – 3 km, kas sākas Zaķu salā un turpinās līdz Jaunannas medību pilij. Dabas taka ved pa Jaunannas dabas liegumu. Ejot pa taku, ievērosiet, ka Pededzes krasti ir stāvi, tāpēc šajā vietā nevar veidoties appludinājumi un slīkšņas. Pat aizsprosti uz upes nerada pārplūdi. Dabas taka lielākoties ir saimnieciskās darbības neskarā dabas platība, kurā saglabājusies dabas daudzveidība un reti sastopamas augu sugas.
5.	Alūksnes	Mārkalnes	Atpūtas vieta pie Meistara ezera	Atpūtas vieta Meistara ezera krastā ar koka lapeni, galdu, soliem un iekārtotu ugunsкура vietu.
6.	Alūksnes	Veclaicenes	Dabas māja pie Raipala ezera	Atpūtas vieta pie Raipala ezera, kas ir dziļākais Alūksnes augstienes ezers, ar maksimālo dziļumu 35 m. Raipala ezera meža laucītē esošā dabas māja veltīta lāčībam. Unikāla naksmītne ar iespēju mierpilnai un pilnīgai apkārtējās dabas idilles baudīšanai.
7.	Alūksnes	Zeltiņu	Atpūtas vieta pie Pātraža ezera	Ezera krastā atpūties iekārtotā piknika vietā ar galdu, soliem, nojumi un ugunsкура vietu. Ezerā ierīkota laipa.
8.	Alūksnes	Ziemeru	Vaidavas ezers	Atpūtas vieta ezera krastā ar lapeni un iekārtotu ugunsкура vietu. Iespējama nakšņošana Dabas mājā.
9.	Gulbenes	Lejasciema	Atpūtas vieta pie Ādmiņa ezera	Atpūties kādā no koka lapenēm ar galdu, soliem, iekārtotu ugunsкура vietu un klausies putnu dziesmas, aplūkojot ezeru no laipas.
10.	Gulbenes	Lejasciema	Atpūtas vieta pie Dambakalna ceļa	Atpūtas vieta pie Dambakalna ceļa ar galdu, soliem, ugunsкура vietu un malkas nojumi.
11.	Gulbenes	Lejasciema	Ķemeru sēravots	Avots izplūst no liela laukakmens apakšas 120 l/min. Ūdens temperatūra vidēji +6 °C. Vietējiem iedzīvotājiem un tūristiem šī ir populāra ūdens ņemšanas vieta.
12.	Gulbenes	Litenes	Atpūtas vietas pie Kaļņa ezera	Atpūtas vieta Kaļņa ezera krastā ar gulbaļķu lapeni un iekārtotu ugunsкура vietu.
13.	Smiltenes	Gaujienas	Kungu kapi	Vietējas nozīmes kultūras piemineklis Vulfu dzimtas kapličas (Kungu kapu) vārti. Dabas lieguma teritorijā apskati vairāk nekā 200 gadus vecas priedes. Lieguma teritorijā atrodas Gaujienas muižas agrāko īpašnieku baronu Vulfu dzimtas kapliča.
14.	Smiltenes	Launkalnes	Atpūtas vietas pie Nīdrāja ezera	Labiekārtota atpūtas vieta pie Nīdrāja ezera, kur apmeklētājiem ir pieejami soli ar galdu, ugunsкура vietas, pārgērbšanās kabīne, tualete un laipas, kas iebūvētas ezerā. Ezers apbraucams ar velosipēdu. Pielāgotas cilvēkiem ar kustību traucējumiem.

15.	Smiltenes	Launkalnes	Atpūtas vieta pie Zummera ezera	Labiekārtota atpūtas vieta ar soliēm, galdu, ugunsкура vietu un laipu ezerā.
16.	Smiltenes	Launkalnes	Atpūtas vieta pie Priedaines	Atpūtas vieta ar soliēm ūdenstilpes krastā, kur atpūsties no ikdienas steigas.
17.	Smiltenes	Launkalnes	Atpūtas vieta pie Spiciera ezera	Ezera krastā atpūties piknika vietā ar galdu, soliēm un iekārtotu ugunsкура vietu.
18.	Smiltenes	Launkalnes	Smiltenes velotakas	Ierīkotas trīs dažādas grūtības pakāpes velotakas, apzīmētas ar dzeltenu, zilu un sarkanu marķējumu dabā.
19.	Smiltenes	Launkalnes	Silvas dendrārijs	Silvas dendroloģiskais parks ir aizsargājama dabas teritorija un lieliska pastaigu vieta, kurā var aplūkot aptuveni 200 interesantas koku un krūmu sugas, kā arī vienkārši baudīt laiku pie dabas.
20.	Smiltenes	Smiltene	Dabas taka gar Abulu	Atpūtas vieta pie Tepera ezera un pastaigu taka gar Abula upi ar tiltiņu. Atpūtas vieta ar soliēm un vietu ugunskuram.
21.	Smiltenes	Smiltene	Atpūtas vieta pie Klievezera	Meža ezera krastā atpūties koka zviļņos pie iekārtotas ugunsкура vietas. Apmeklētāju ērtībai ģērbtuve un laipa ezerā.
22.	Smiltenes	Smiltene	Cērtenes pilskalns	Pēc kāpiena stāvajā kalnā atpūties ar draugiem piknika vietā ar iekārtotu ugunsкура vietu un izbaudi gleznainu dabas ainavu, kas paveras no pilskalna virsotnes.
23.	Smiltenes	Smiltene	Atpūtas vieta pie Tupurīša ezera	Atpūtas vieta ezera krastā ar ugunsкура vietu un galdu ar soliēm.
24.	Smiltenes	Virešu	Atpūtas vieta pie Tirziņas ietekas Gaujā	Atpūtas vieta Gaujas krastā ar koka lapeni, galdu, soliēm un iekārtotām ugunsкура vietām.
25.	Valmieras	Jērcēnu	Sedas dabas takas	Doties pa taku, kas ved gar dīķiem, purvu un mežu, un iepazīties ar Sedas purva ekosistēmu.
26.	Valmieras	Plāņu	Atpūtas vieta pie Gaujas "Kauči"	Atpūtas vieta pie Gaujas ar ugunsкура vietu.
27.	Valmieras	Plāņu	Atpūtas vieta pie Gaujas "Zemā sala"	Gaujas krastā atpūties piknika vietā ar galdu un soliēm.
28.	Valmieras	Plāņu	Atpūtas vieta pie Gaujas "Aiz Oliņām"	Gaujas krastā atpūties piknika vietā ar galdu un soliēm.
29.	Valmieras	Strenči	Strenču dabas taka	Gaujas dabas taka ir gleznaina vieta Strenčos. Staigājot pa to gar Gauju un vecupēm, var izbaudīt atrašanos dabā, ieraudzīt tās krāšņumu un daudzveidību, apskatīt Dravas dižozolu un šķērsot atjaunoto gājēju tiltiņu pār Gaujas vecupes savienjošo grāvi.
30.	Valmieras	Trikātas	Atpūtas vietas pie Gaujas tilta "Strenči"	Gaujas krastā atpūties piknika vietā ar galdiem un soliēm. Laivotāju pieturvietā.
31.	Valmieras	Trikātas	Atpūtas vieta pie Gaujas "Ūdriņas"	Gaujas krastā atpūties piknika vietā ar galdu un soliēm.
32.	Valkas	Ērgemes	Atpūtas vieta pie Valda ezera	Atpūtas vieta pie ezera ar galdu, soliēm, ugunsкура vietu, nojumi un laipu ezerā.
33.	Valkas	Ērgemes	Atpūtas vieta pie Suķiera ezera	Ezera krastā atpūties piknika vietā ar galdiem un soliēm.
34.	Valkas	Kārķu	Atpūtas vieta pie Mierkalna karjera	Atpūtas vieta pie Mierkalna karjera ar galdu, soliēm un iekārtotu ugunsкура vietu.
35.	Valkas	Valkas	Atpūtas vieta pie Gaujas "Bekas"	Jauka atpūtas, piknika vieta ar galdiem un soliēm Gaujas krastā.
36.	Valkas	Valkas	Atpūtas vietas pie Dziļā ezera	Ezera krastā atpūties piknika vietās ar galdu, soliēm un iekārtotu ugunsкура vietu.

37.	Valkas	Valkas	Atpūtas vieta pie Kokšu ezera	Meža ezera krastā atpūties piknika vietā ar galdu, soliēm ar iekārtotu ugunsкура vietu.
38.	Valkas	Valkas	Atpūtas vieta pie Gaujas Spicu tilta	Gaujas krastā atpūties koka lapenē ar galdu, soliēm un iekārtotu ugunsкура vietu. Pielāgota cilvēkiem ar kustību traucējumiem.
39.	Valkas	Valkas	Biotopu taka pie Zīles	Atpūtas vieta slēgta līdz 2023.gada beigām.
40.	Valkas	Valkas	Atpūtas vieta pie Dibena ezera	Atpūtas vieta pie ezera ar galdu, solu un ugunsкура vietu. Ezera maksimālais dziļums ir 10.1 metri. Ezerā mīt asaris, līdaka, līnis, plaudis, rauda, akmeņgrauzis, kā arī pīkste.
41.	Valkas	Vijciema	Atpūtas vieta pie Gaujas "Plostu sienamā vieta"	Strenči jau izsenis ir slaveni ar plostu laišanu pa Gauju. Apskati vietu, kur plosti tiek sieti vēl aizvien. Gaujas krastā atpūties piknika vietā ar iekārtotu ugunsкура vietu.
42.	Valkas	Vijciema	Latvijas valsts mežu Vijciema čiekurkalte	Apmeklē Vijciema čiekurkalti un pārlicinies, ka arī pašreiz sēklas jaunu mežu audzēm iegūst, izmantojot vairāk nekā 100 gadu vecās iekārtas. Vijciema čiekurkalte celta 1895. gadā un ir viena no vecākajām Latvijā. Vairāk lasi www.mammadaba.lv
43.	Valkas	Vijciema	Atpūtas vieta pie Gaujas "Iežuleja"	Gaujas krastā atpūties koka lapenē, pie galda ar soliēm un iekārtotu ugunsкура vietu.
44.	Valkas	Zvārtavas	Atpūtas vieta pie Cepurītes ezera	Meža ezera krastā atpūties piknika vietā ar galdu un soliēm.
45.	Valkas	Zvārtavas	Atpūtas vieta pie Darvas ezera	Meža ezera krastā atpūties piknika vietā ar galdu un soliēm.
46.	Valkas	Zvārtavas	Cirgaļu skatu tornis	Cirgaļu skatu tornis atrodas aizsargājamā ainavu apvidū "Ziemeļgauja". Tas ir 27 metru augsts, un no torņa apmeklētāji var baudīt skatu uz Gauju, tās līkumiem un apkārtni – pļavām un mežiem.
47.	Valkas	Zvārtavas	Atpūtas vieta pie Salaiņa ezera	Ezera krastā atpūties koka lapenē ar iekārtotu ugunsкура vietu.
48.			Garās distances pārgājienu maršruts "Mežtaka"	MEŽTAKA tevi izved no pilsētas steigas tur, kur ir miers. Kur vari pabūt vienatnē ar sevi, ieelpojot priežu sila veldzējošo gaisu, atlaisties saules sasildītās sūnās un neko nedomāt. Mežtakā vari doties ar sēņu grozu vai savu putnu vērotāja pierakstu kladi. Vari sastapt sev līdzīgos – ar mugursomu plecos un karti rokā, izaicinot savus spēkus stāvās gravu nogāžu takās.

Tūrisma vietas Latvijas valsts mežos var atrast:

<https://www.mammadaba.lv/>

<https://www.lvmgeo.lv/kartes>

<https://www.lvmgeo.lv/produkti/lvm-geo-mobile>

Kultūras pieminekļi LVM Austrumvidzemes reģionā

N.p.k.	Valsts aizsardzības nr.	Nosaukums
1	847	Akmeņrūču senkapi (Zviedru kapi)
2	2381	Alksnīšu senkapi
3	825	Bļodas kalns - pilskalns
4	2380	Cauņu pilskalns
5	2386	Cērtenes pilskalns ar priekšpili un dambi
6	2349	Dzirkaļu senkapi
7	2383	Gulbīšu senkapi (Jurģa baznīca)
8	2382	Gulbīšu upurakmens - kulta vieta
9	803	Krimu senkapi
10	9201	Latvijas Atbrīvošanas kara kaujas vietas
11	5052	Litenes muižas apbūve
12	2346	Panderu upurkalns un upurakmens
13	2400	Pauklīšu viduslaiku kapsēta
14	156	Pidiķu senkapi
15	2347	Piltiņu pilskalns (Jāņa kalns)
16	2348	Piltiņu senkapi (Kapu kalniņš, Kravantas)
17	810	Rožu kalns - baznīcas un kapsētas vieta
18	172	Salaku senkapi
19	859	Silaješku pilskalns (Velna kalns)
20	852	Uriekstes pilskalns
21	9280	Vijciema (Mežmuižas) čiekurkalte
22	2398	Vijciema Celītkalns - pilskalns
23	2741	Vulfu dzimtas kapliča
24	2740	Vulfu dzimtas kapu vārti

Ieinteresēto pušu ierosinājumi un priekšlikumi par meža apsaimniekošanas plānu

Priekšlikums				Rīcība (<i>realizēts, noraidīts</i>)
Datums	Saturs (<i>īsumā</i>)	Iesniedzējs	Saņemts (<i>vēstule, e-pasts, sanāksme</i>)	
26.04.2023 .	Nav iebildumu vai priekšlikumu par aktualizēto meža apsaimniekošanas plāna publisko daļu 2022.-2026. gadam un tā pielikumiem.	Alūksnes novada pašvaldība	e-pasts	Paldies par ziņu!
03.05.2023 .	Mežu apsaimniekošanas un infrastruktūras izbūves darbu laikā nepostīt apzinātās un dokumentētās nacionālo partizānu nometnes.	Biedrība "Vīndedzis"	e-pasts	Paldies par vēstulē un iepriekš sniegto informāciju par nacionālo partizānu grupu nometņu vietām. Saņemot informāciju, kā arī dabā plānojot saimniecisko darbību, konstatējot vēstures liecības vai uz aizdomu pamata par to esamību, informācija tiek ievietotas un glabātas datu bāzē. Plānojot un veicot meža apsaimniekošanas darbus, pamatojoties uz saņemto un dabā fiksēto informāciju, tiek nodrošināta šādu vietu saglabāšana.