



AS “Latvijas valsts meži”
Meža apsaimniekošanas plāna
Ziemeļlatgales reģiona
pielikums

Rēzekne 2025

Stabilitāte • Izaugsme • Atbildība

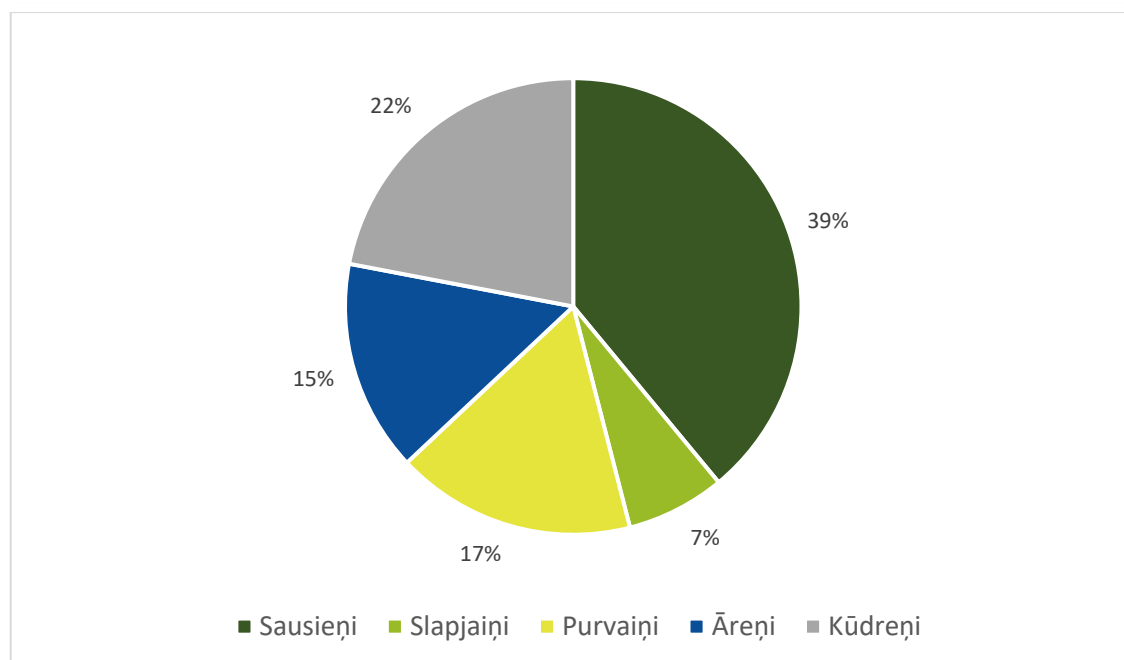


1. Teritorijas un meža resursu raksturojums

1.1. Teritorijas sadalījums zemes grupās

	Meža zemes							Nemeža zemes	Platība kopā
	Mežs	Purvi	Lauces	Pārpl.	Meža infrastruktūras objekti				
					Ceji	Grāvji	Citi		
ha	163380	29039	887	412	2993	7394	931	3647	208683
% no kopējās plat.	78.3	13.9	0.4	0.2	1.4	3.5	0.4	1.9	100.0

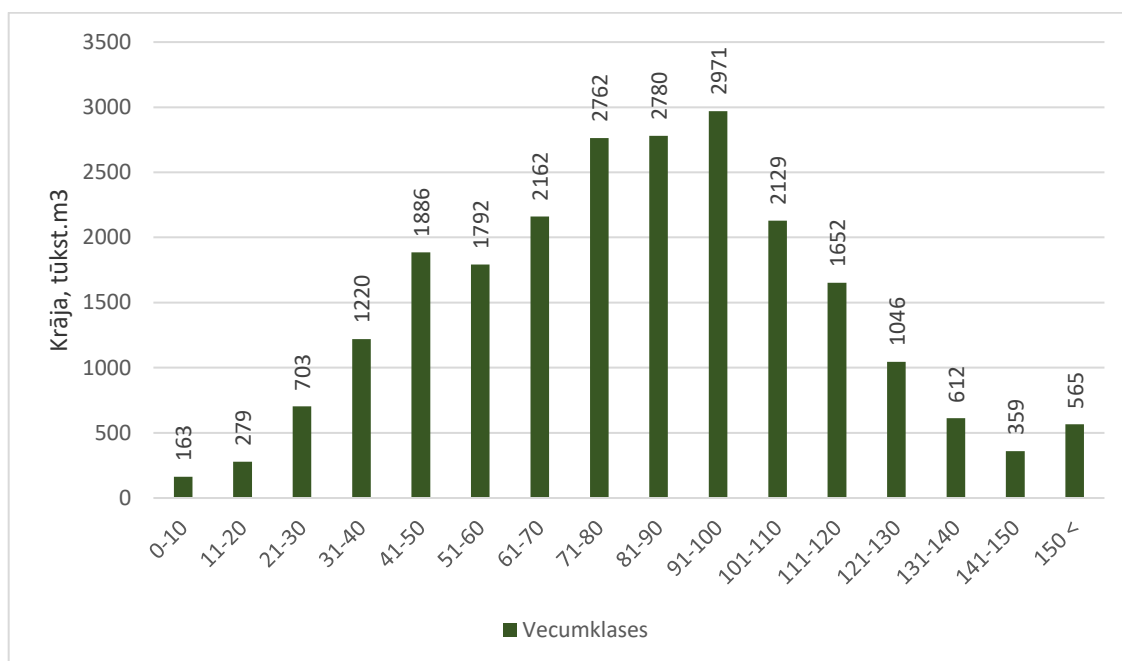
1.2. Meža sadalījums pa meža tipu grupām



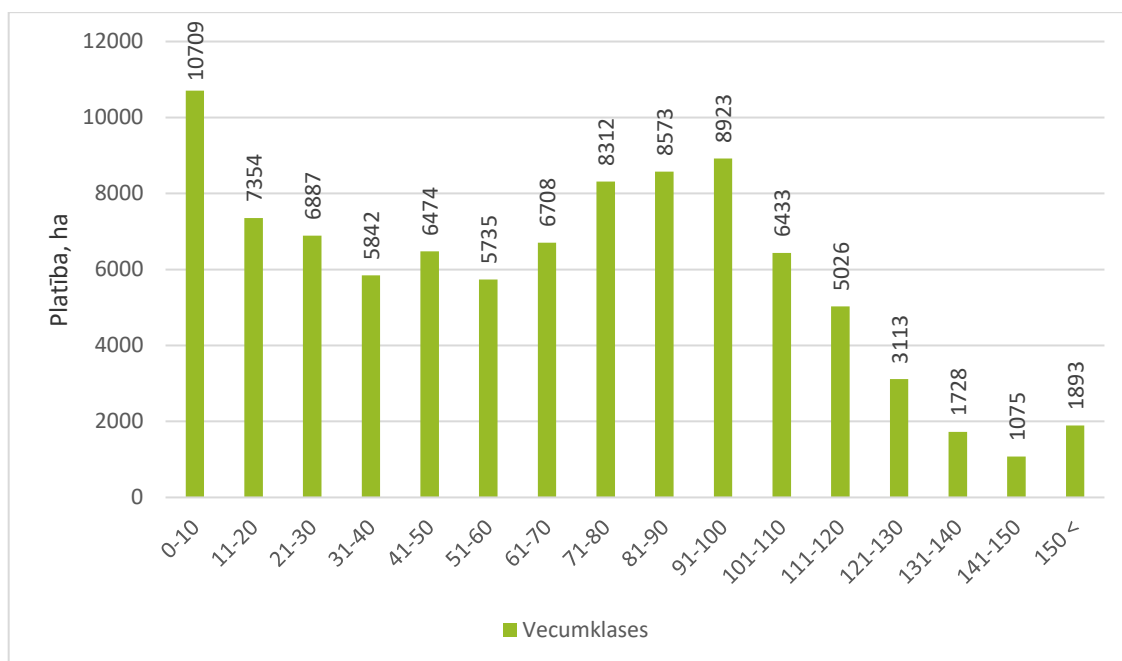
1.3. Meža sadalījums pa valdošajām sugām un bonitātēm

Valdošās sugas	Platība pa bonitātēm							Vidējā bonitāte
	Ia	I	II	III	IV	V	Va	
Pīlādži	0	2	0	0	0	0	0	I
Skuju koki								
Priede	7945	16853	17352	9531	5952	3040	961	II
Egle	16568	11152	3921	1133	293	25	0	I
Lapegle	49	5	2	0	0	0	0	Ia
Cietie lapu koki								
Ozols	4	5	60	89	2	0	0	III
Osis	51	68	28	2	0	0	0	I
Goba, vīksna	1	0	1	1	0	0	0	I
Kļava	11	1	6	0	0	0	0	I
Mikstie lapu koki								
Bērzs	14344	14301	8802	8030	3529	481	77	I
Melnalksnis	1118	2686	2932	1417	166	19	0	II
Apse	6913	1879	412	94	11	5	0	Ia
Baltalksnis	155	288	108	31	7	0	0	I
Liepa	31	26	44	9	2	0	1	I
Papele	1	0	0	0	0	0	0	Ia
Vītols	0	0	0	0	0	0	0	II
Blīgzna	2	10	4	4	1	1	0	II

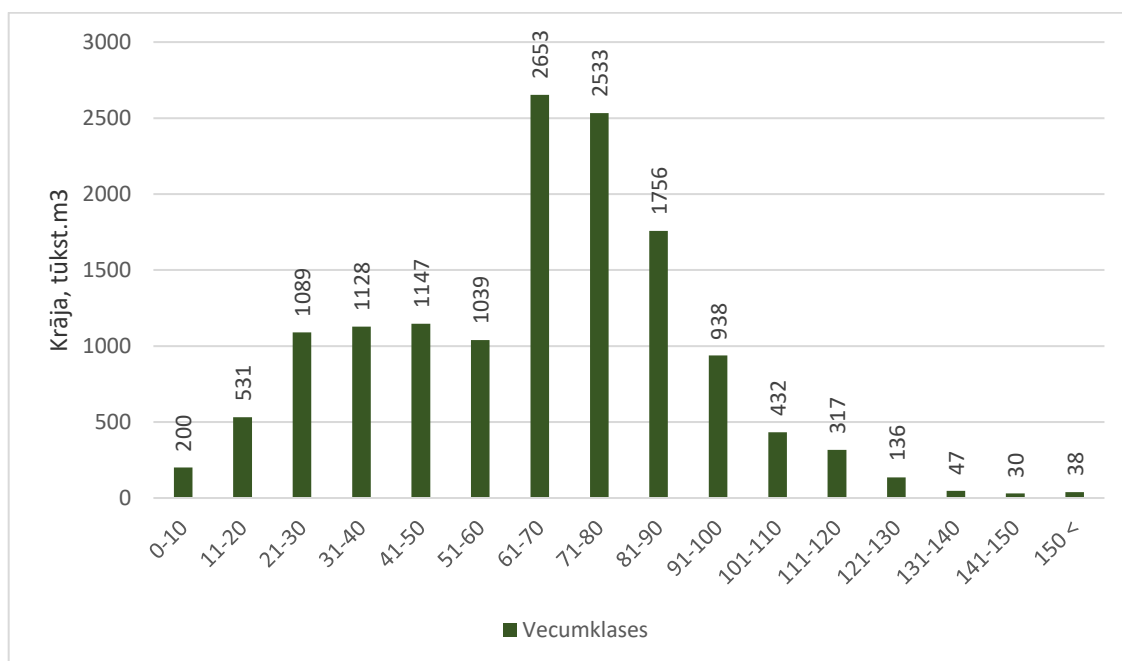
1.4. Skujkoku audžu sadalījums pa vecumklasēm, tūkst.m3



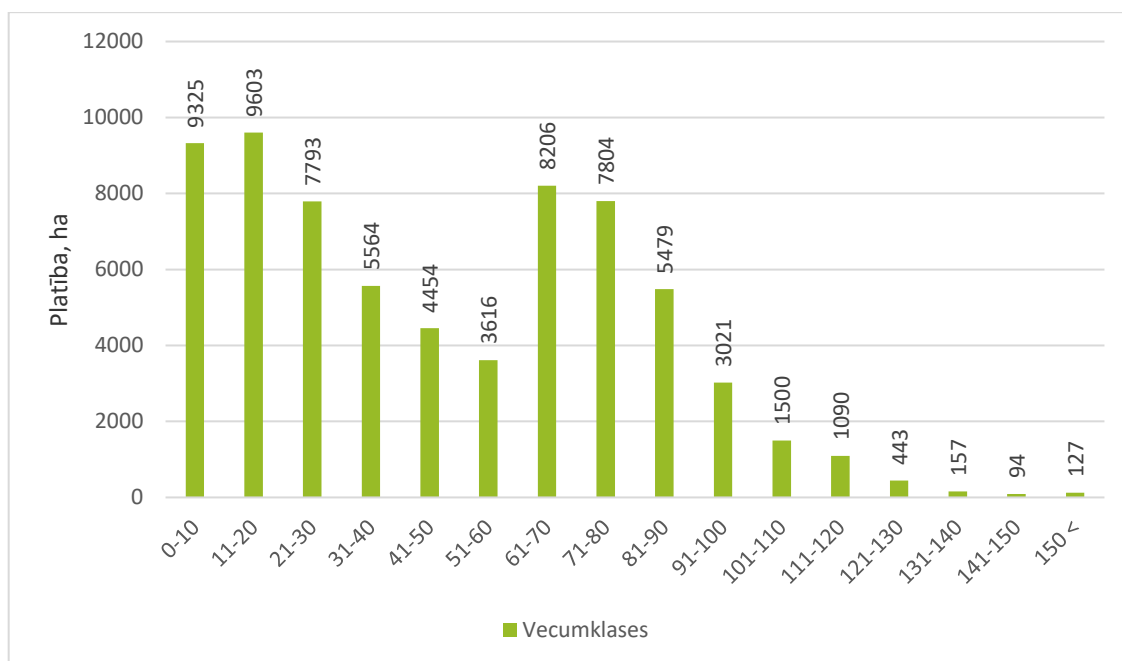
1.5. Skujkoku audžu sadalījums pa vecumklasēm, ha



1.6. Lapu koku audžu sadalījums pa vecumklasēm, tūkst. m³



1.7. Lapu koku audžu sadalījums pa vecumklasēm, ha



Ar LR normatīvajiem aktiem noteiktās aizsargājamās teritorijas

Aizsargājamās teritorijas veids	Platība, ha	
	kopā	mežs
1. Īpaši aizsargājamās dabas teritorijas:	51118	29292
1.1. Dabas liegumi	42831	21489
1.2. Dabas parki	7406	7050
1.3. Aizsargājamo ainavu apvidi	748	725
1.4. Biosfēras rezervāti	-	-
1.5. Dabas pieminekļi	133	28
2. Aizsargjoslas (vides un dabas resursu aizsardzībai),	11985	10916
1.1. Aizsargjosla ap purviem	4150	4129
1.2. Virszemes ūdensobjektu aizsargjosla	7987	6938
1.3. Baltijas jūras un Rīgas jūras līča piekrastes aizsargjosla	0	0
1.4. Krasta kāpu aizsargjosla	0	0
1.5. Mežu aizsargjosla ap pilsētām	459	446
1.6. Kultūras pieminekļu aizsargjosla	3975	3650
3. Mikroliegumi:	6057	5563
3.1. aizsargājams dzīvnieks (putns, zīdītājs, abinieks, bezmugurkaulnieks) <i>VA kods 2001</i>	5477	4984
3.2. aizsargājams augs (vaskulārais vai paparžaugs, sūna, ķērpis, sēne) <i>VA kods 2002, 2003, 2004,</i>	57	57
3.3. meža biotops, īpaši aizsargājams biotops <i>VA kods 2005, 2006</i>	523	522
3.4. Putnu sugu mikroliegumu buferzonas	8072	6917
4. Īpaši aizsargājami meža iecirkņi	2216	2178

3. pielikums

Atšķirīgi apsaimniekojamo teritoriju saraksts

Nosaukums	Pagasts, Novads	Apsaimniekošanas mērķis	Plat., ha	70g un vec. audžu īpatsv., %	Dabas vērtības (nogabali ar I un II mērķi)		No vispārējām Vadlīnijām atšķirīgi apsaimniekošanas nosacījumi (termiņa ierob., saglab. Struktūras, mērķa suga, u.c....)
					Platība, ha	Īpatsvars., %	
Vancāna mežs	Liepnas pag., Alūksnes nov.	ML un BZ mednim, ML trīspirkstu dzenim, ML baltmuguras dzenim 9010* Veci vai dabiski boreāli meži, 91D0* Purvaini meži, 9020* Veci jaukti platlapju meži, 9080* Staignāju meži, medņu riesta vieta, īpaši aizsargājamo sūnu sugu dzīvotnes	331	48	166	50	1.marts – 31.jūlijs ML buferzonā, 1.marts – 30.jūnijs medņu riesta teritorijā* pārējā 1.aprīlis – 30.jūnijs
Dienvīdu riests	Šķaunes pag., Krāslavas nov.	ML un BZ mednim 9010* Veci vai dabiski boreāli meži, 91D0* Purvaini meži, 7110* Aktīvi augstie purvi, 3150 Eitrofi ezeri ar iegrimušo ūdensaugu un peldaugu augāju, medņu riesta vieta, īpaši aizsargājamo vaskulāro augu sugu dzīvotnes	461	61	245	53	1.marts – 31.jūlijs ML buferzonā, 1.marts – 30.jūnijs medņu riesta teritorijā* pārējā 1.aprīlis – 30.jūnijs
Dubrovkas riests	Blontu pag., Ludzas nov.	ML un BZ mednim 9010* Veci vai dabiski boreāli meži, 91D0* Purvaini meži, 7110* Aktīvi augstie purvi, 9080* Staignāju meži, 91E0* Aluviāli meži (aluviāli krastmalu un palieņu meži), 9050 Lakstaugiem bagāti egļu meži, medņu riesta vieta, īpaši aizsargājamo bezmugurkaulnieku sugu dzīvotnes	240	55	123	51	1.marts – 31.jūlijs ML buferzonā, 1.marts – 30.jūnijs medņu riesta teritorijā* pārējā 1.aprīlis – 30.jūnijs
Lisiņa	Murmastienes pag., Varakļānu nov.	ML un BZ mazajam ērglim, aizsargājamo dzīvnieku sugu meža biotopi, 9020* Veci jaukti platlapju meži, 9080* Staignāju meži, 91E0* Aluviāli meži (aluviāli krastmalu un palieņu meži), melnais stārķis.	121	73	92	76	1.marts – 31.jūlijs ML buferzonā, pārējā teritorijā 1.aprīlis – 30.jūnijs
Mežabrāļi	Dekšāres pag., Rēzeknes nov.	Aizsargājami zooloģiski liegumi, 9010* Veci vai dabiski boreāli meži, 91D0* Purvaini meži, Hellera ķillape	125	78	66	53	1.aprīlis – 30.jūnijs
Sīta	Kubulu pag., Balvu nov.	ML un BZ mednim 9010* Veci vai dabiski boreāli meži, 91D0* Purvaini meži, 9080* Staignāju meži, 7110* Aktīvi augstie purvi, 91T0 Kērpjiem bagāti priežu meži, medņu riesta vieta, īpaši aizsargājamas sūnu, sēņu, bezmugurkaulnieku sugas	411	71	226	55	1.marts – 31.jūlijs ML buferzonā, 1.marts – 30.jūnijs medņu riesta teritorijā* pārējā 1.aprīlis – 30.jūnijs
Lutinānu purvs	Lazdulejas pag., Balvu nov.	ML un BZ mazajam ērglim, ML un BZ mednim, 9010* Veci vai dabiski boreāli meži, 91D0* Purvaini meži, 7110* Aktīvi augstie purvi, 7140 Pārejas purvi un sliekšņas, 7120 Degradēti augstie purvi, 3150 Eitrofi ezeri ar iegrimušo ūdensaugu un peldaugu augāju 9080* Staignāju meži, medņu riesta vieta	2227	66	1877	84	1.marts – 31.jūlijs ML buferzonā, 1.marts – 30.jūnijs medņu riesta teritorijā* pārējā 1.aprīlis – 30.jūnijs
Medņu sala	Indrānu pag., Madonas nov.	ML un BZ mednim, 9010* Veci vai dabiski boreāli meži, 91D0* Purvaini meži, 7110* Aktīvi augstie purvi, 9050 Lakstaugiem bagāti	657	62	460	70	1.marts – 31.jūlijs ML buferzonā, 1.marts – 30.jūnijs medņu riesta teritorijā* pārējā 1.aprīlis – 30.jūnijs

		egļu meži, medņu riesta vieta, Šneidera mizmīlis, īpaši aizsargājamo sūnu, sēņu sugu dzīvotnes					
Saidupe	Liepnas pag., Alūksnes nov.	ML un BZ mednim, ML melnajam stārķim, ML baltmuguras dzenim, 9010* Veci vai dabiski boreāli meži, 91D0* Purvaini meži, 9020* Veci jaukti platlapju meži, 91E0* Aluviāli meži (aluviāli krastmalu un palieņu meži, 7110* Aktīvi augstie purvi, 9050 Lakstaugiem bagāti egļu meži, medņu riesta vieta	353	52	190	54	1.marts – 31.jūlijs ML buferzonā, 1.marts – 30.jūnijs medņu riesta teritorijā* pārējā 1.aprīlis – 30.jūnijs
Lielmežnieki	Susāju pag., Balvu nov.	ML un BZ mednim, ML veci un dabiski purvaini meži, 9010* Veci vai dabiski boreāli meži, 91D0* Purvaini meži, 9080* Staignāju meži, 9020* Veci jaukti platlapju meži, 7110* Aktīvi augstie purvi, medņu riesta vieta, īpaši aizsargājamo sūnu un ķērpju sugu dzīvotnes	251	53	147	59	1.marts – 31.jūlijs ML buferzonā, 1.marts – 30.jūnijs medņu riesta teritorijā* pārējā 1.aprīlis – 30.jūnijs
Liepna	Liepnas pag., Alūksnes nov.	ML un BZ melnajam stārķim, ML meža balodim, ML baltmuguras dzenim, 9010* Veci vai dabiski boreāli meži, 91D0* Purvaini meži, 9020* Veci jaukti platlapju meži, 91E0* Aluviāli meži (aluviāli krastmalu un palieņu meži), 9050 Lakstaugiem bagāti egļu meži, īpaši aizsargājamo sūnu un ķērpju sugu dzīvotnes	266	47	109	41	1.marts – 31.jūlijs ML buferzonā, pārējā 1.aprīlis – 30.jūnijs
Fjordorki	Brīģu pag., Ludzas nov.	Medņu riesta vieta, 9010* Veci vai dabiski boreāli meži, 91D0* Purvaini meži, 7110* Aktīvi augstie purvi, 7120 Degradēti augstie purvi	255	57	164	64	1.marts – 30.jūnijs medņu riesta teritorijā* pārējā 1.aprīlis – 30.jūnijs
Griuznis	Vectilžas pag., Balvu nov.	Medņu riestu meži, 9010* Veci vai dabiski boreāli meži, 91D0* Purvaini meži, 7110* Aktīvi augstie purvi, 91E0* Aluviāli meži (aluviāli krastmalu un palieņu meži), medņu riesta vieta, īpaši aizsargājamo sūnu, bezmugurkaulnieku un ķērpju sugu dzīvotnes	419	53	272	65	1.marts – 30.jūnijs medņu riesta teritorijā* pārējā 1.aprīlis – 30.jūnijs
Radžēļu purvs	Barkavas pag., Madonas nov.	ML Vistu vanagam, mazais ērglis, medņu riesta vieta, 9010* Veci vai dabiski boreāli meži, 91D0* Purvaini meži, 7110* Aktīvi augstie purvi	363	59	253	70	1.marts – 30.jūnijs medņu riesta teritorijā* pārējā 1.aprīlis – 30.jūnijs
Čakšu mežs	Ilzeskalna pag., Rēzeknes nov.	Mazais ērglis, 9050 Lakstaugiem bagāti egļu meži, 9180* Nogāžu un gravu meži	95	74	52	55	1.aprīlis – 30.jūnijs
Blauzgovas purvs	Briežuciema pag., Balvu nov.	Dienas plēsīgo putnu sugu dzīvotnes, 7110* Aktīvi augstie purvi, 9010* Veci vai dabiski boreāli meži, 91D0* Purvaini meži, 9080* Staignāju meži, 9050 Lakstaugiem bagāti egļu meži, medņu riesta vieta	1533	71	1383	90	1.marts – 30.jūnijs medņu riesta teritorijā* pārējā 1.aprīlis – 30.jūnijs
Gruzīši	Rugāju pag., Balvu nov.	9010* Veci vai dabiski boreāli meži, 91D0* Purvaini meži, medņu riesta vieta	124	84	87	70	1.marts – 30.jūnijs medņu riesta teritorijā* pārējā 1.aprīlis – 30.jūnijs
Raicinis	Baltinavas pag., Balvu nov.	7110* Aktīvi augstie purvi, 91D0* Purvaini meži, 7120 Degradēti augstie purvi, kuros iespējama vai noris dabiskā atjaunošanās, 9080* Staignāju meži, medņu riesta vieta	515	84	444	86	1.marts – 30.jūnijs medņu riesta teritorijā* pārējā 1.aprīlis – 30.jūnijs
Nūvoziņe	Salnavas pag., Ludzas nov.	7110* Aktīvi augstie purvi, 91D0* Purvaini meži, 9010* Veci vai dabiski boreāli meži, 7120 Degradēti augstie purvi, kuros iespējama vai noris dabiskā atjaunošanās, 91E0* Aluviāli meži (aluviāli krastmalu un palieņu meži), 9060 Skujkoku meži uz osveida reljefa formām, medņu riesta vieta	197	63	157	80	1.marts – 30.jūnijs medņu riesta teritorijā* pārējā 1.aprīlis – 30.jūnijs

Sebežu ķērpju meži	Kubulu pag., Balvu nov.	ML un BZ mednim, 9010* Veci vai dabiski boreāli meži, 91T0 Ķērpjiem bagāti priežu meži, 91D0* Purvaini meži, 9050 Lakstaugiem bagāti egļu meži, medņu riesta vieta, īpaši aizsargājamu bezmugurkaulnieku sugu dzīvotnes	283	88	180	64	1.marts – 31.jūlijs ML buferzonā, 1.marts – 30.jūnijs medņu riesta teritorijā* pārējā 1.aprīlis – 30.jūnijs
Valtersala	Mētrienas pag., Madonas nov.	ML Skuju koku meža biotopam, Medņu riestu meži, , 7110* Aktīvi augstie purvi, 9010* Veci vai dabiski boreāli meži, 91D0* Purvaini meži, 7140 Pārejas purvi un slīksņas	443	76	394	89	1.aprīlis – 30.jūnijs
Sudarbe	Bērzkalmes pag., Balvu nov.	ML un BZ mednim, 9010* Veci vai dabiski boreāli meži, 91D0* Purvaini meži, 9080* Staignāju meži, 9020* Veci jaukti platlapju meži, 91E0* Aluviāli meži (aluviāli krastmalu un palieņu meži), medņu riesta vieta, īpaši aizsargājamu sūnu sugu dzīvotnes	192	63	78	41	1.marts – 31.jūlijs ML buferzonā, 1.marts – 30.jūnijs medņu riesta teritorijā* pārējā 1.aprīlis – 30.jūnijs
Skaistie sili	Žīguru pag., Balvu nov.	ML un BZ mednim, 9010* Veci vai dabiski boreāli meži, 91D0* Purvaini meži, medņu riesta vieta	202	60	89	44	1.marts – 31.jūlijs ML buferzonā, 1.marts – 30.jūnijs medņu riesta teritorijā* pārējā 1.aprīlis – 30.jūnijs
Šešku mežs	Pasienes pag., Ludzas nov.	9010* Veci vai dabiski boreāli meži, 91D0* Purvaini meži, 7110* Aktīvi augstie purvi	166	66	99	60	1.aprīlis – 30.jūnijs
Sūcene	Susāju pag., Balvu nov.	9010* Veci vai dabiski boreāli meži, 91D0* Purvaini meži, 9080* Staignāju meži, īpaši aizsargājamas sūnu sugu dzīvotnes	109	54	48	44	1.aprīlis – 30.jūnijs
Dolģije	Pasienes pag., Ludzas nov.	91D0* Purvaini meži, 9080* Staignāju meži, īpaši aizsargājamas sūnu sugu dzīvotnes	126	70	71	56	1.aprīlis – 30.jūnijs
Cucuri	Istras pag., Ludzas nov.	7110* Aktīvi augstie purvi, 9010* Veci vai dabiski boreāli meži, 91D0* Purvaini meži, 9080* Staignāju meži, 3160 Distrofi ezeri, medņu riesta vieta	157	60	123	78	1.marts – 30.jūnijs medņu riesta teritorijā*, pārējā 1.aprīlis – 30.jūnijs
Katlešu meži	Liepnas pag., Alūksnes nov.	ML un BZ mednim, medņu riesta vietas, 9010* Veci vai dabiski boreāli meži, 91E0* Aluviāli meži (aluviāli krastmalu un palieņu meži), 91D0* Purvaini meži, aizsargājamu sūnu, vaskulāro augu un ķērpju sugu dzīvotnes	191	50	90	47	1.marts – 31.jūlijs ML buferzonā, 1.marts – 30.jūnijs medņu riesta teritorijā* pārējā 1.aprīlis – 30.jūnijs
Molovju ezers	Šķaunes pag., Krāslavas nov.	ML Jūras ērglim, 3150 Eitrofi ezeri ar iegrimušo ūdensaugu un peldaugu augāju, ĪAI aizsargājami meža biotopi	98	70	53	54	1.aprīlis – 30.jūnijs
Timsiņu purvs	Ļaudonas pag., Madonas nov.	ML Slapjam priežu meža biotopam, medņu riestu meži, 9010* Veci vai dabiski boreāli meži, 91D0* Purvaini meži, 9080* Staignāju meži, īpaši aizsargājamas sūnu un vaskulāro augu sugas	183	74	130	71	1.aprīlis – 30.jūnijs
Krjaki	Mākoņkalna pag., Rēzeknes nov.	ML un BZ Jūras ērglim, 3150 Eitrofi ezeri ar iegrimušo ūdensaugu un peldaugu augāju, 9010* Veci vai dabiski boreāli meži, 9080* Staignāju meži, 91D0* Purvaini meži	218	50	74	34	1.februāris – 30.oktobris ML buferzonā, pārējā 1.aprīlis – 30.jūnijs
Meirānu ceļš	Indrānu pag., Madonas nov.	9010* Veci vai dabiski boreāli meži, 91D0* Purvaini meži, aizsargājamu sūnu sugu atradnes, trejziedu madara, medņu riesta vieta	144	80	107	74	1.marts – 30.jūnijs medņu riesta teritorijā*, pārējā 1.aprīlis – 30.jūnijs
Melnais mednis	Dzelzavas pag., Madonas nov.	ML mednim, 9010* Veci vai dabiski boreāli meži, 91D0* Purvaini meži, 9050 Lakstaugiem bagāti egļu meži, aizsargājamu sūnu, sēņu sugu atradnes, medņu riesta vieta.	286	69	186	65	1.marts – 31.jūlijs ML buferzonā, 1.marts – 30.jūnijs medņu riesta teritorijā* pārējā 1.aprīlis – 30.jūnijs
Olgas purvs	Indrānu pag., Madonas nov.	9010* Veci vai dabiski boreāli meži, 91D0* Purvaini meži, 9080* Staignāju meži, 7110* Aktīvi augstie purvi, 9050 Lakstaugiem bagāti egļu meži, Medņu riestu meži, medņu riesta vieta	1209	79	989	82	1.marts – 30.jūnijs medņu riesta teritorijā*, pārējā 1.aprīlis – 30.jūnijs

Roznieki	Indrānu pag., Madonas nov.	ML mednim, medņu rieta vietas, 9010* Veci vai dabiski boreāli meži, 91D0* Purvaini meži, aizsargājamo sūnu un vaskulāro augu atradnes	526	75	317	60	1.marts – 31.jūlijs ML buferzonā, 1.marts – 30.jūnijs medņu rieta teritorijā*, pārējā 1.aprīlis – 30.jūnijs
Kolnasola	Goliševas pag., Ludzas nov.	91D0* Purvaini meži, 9080* Staignāju meži, 91E0* Aluviāli meži (aluviāli krastmalu un palieņu meži), bikšainais apogs, Šneidera mizmilis	151	80	106	70	1.aprīlis – 30.jūnijs
Liede	Dzelzavas pag., Madonas nov.	9010* Veci vai dabiski boreāli meži, 91D0* Purvaini meži, 9080* Staignāju meži, 9020* Veci jaukti platlapju meži, 9050 Lakstaugiem bagāti egļu meži, Medņu rieta meži, medņu rieta vieta, īpaši aizsargājamas sūnu, sēņu, kukaiņu sugas	618	62	273	44	1.marts – 30.jūnijs medņu rieta teritorijā*, pārējā 1.aprīlis – 30.jūnijs
Logina vīta	Baltinavas pag., Balvu nov.	91D0* Purvaini meži, 9080* Staignāju meži, 7110* Aktīvi augstie purvi, 9050 Lakstaugiem bagāti egļu meži, 91E0* Aluviāli meži (aluviāli krastmalu un palieņu meži), 7140 Pārejas purvi un slīkšņas, 9060 Skujkoku meži uz osveida reljefa formām, 9020* Veci jaukti platlapju meži, medņu rieta vieta, pundurbērzs	311	47	143	46	1.marts – 30.jūnijs medņu rieta teritorijā*, pārējā 1.aprīlis – 30.jūnijs
Mavronija	Žīguru pag., Balvu nov.	ML un BZ mednim, medņu rieta vietas, 9010* Veci vai dabiski boreāli meži, 91D0* Purvaini meži, 9020* Veci jaukti platlapju meži, aizsargājamo sūnu, ķērpju un sēņu sugu dzīvotnes	605	68	285	47	1.marts – 31.jūlijs ML buferzonā, 1.marts – 30.jūnijs medņu rieta teritorijā*, pārējā 1.aprīlis – 30.jūnijs
Andrupenes oss	Mākoņkalna pag., Rēzeknes nov.	9060 Skujkoku meži uz osveida reljefa formām, 9010* Veci vai dabiski boreāli meži, 7160 Minerālvielām bagāti avoti un avotu purvi, 91D0* Purvaini meži, 3160 Distrofi ezeri, 7110* Aktīvi augstie purvi, Ruiša pūķgalve, īpaši aizsargājams vaskulāro augu, sūnu, ķērpju un bezmugurkaulnieku sugas	263	48	214	81	1.aprīlis – 30.jūnijs
Meirānu ceļš	Indrānu pag., Madonas nov.	ledzīvotāju rekreācijas vieta	77	82	72	94	GC - tikai sanitārās KC. Veicot mežizstrādi, pievešanas ceļi un krautuves ierīkojamas tā, lai nebojātu atpūtnieku celiņus.
Kovšu ezers	Istras pag., Ludzas nov.	ledzīvotāju rekreācijas vieta, peldvietas	51	84	32	63	GC - tikai sanitārās KC, veicot mežizstrādi nebojāt atpūtnieku iestaigātos celiņus, jāuztur mineralizētās joslas, pēc nepieciešamības atjaunināt ugunsкура vietas, veikt remontu esošajām nojumēm, soliem, galdiem. Atpūtas sezonā regulāri sakopt teritoriju un atpūtas vietas, izvest atkritumus.
Balvu vecais parks	Kubulu pag., Balvu nov.	ledzīvotāju rekreācijas vieta, skriešanas trases, peldvieta,	53	96	55	104	GC - tikai sanitārās KC, ainavu izlases cirtes, Veicot mežizstrādi, pievešanas ceļi un krautuves ierīkojamas tā, lai nebojātu atpūtnieku iestaigātos celiņus. Darbu veikšanai izmantot mazas kravnesības tehniku. Pēc nepieciešamības atjaunināt ugunsкура vietu, veikt remontu soliem, galdiem. Atpūtas sezonā regulāri sakopt teritoriju un izvest atkritumus.
Balvu piepilsētas meži	Kubulu pag., Balvu nov.	ledzīvotāju rekreācijas vieta pie Balvu pilsētas, Vecais parks	57	100	3	5	Saglabāt kā vietējai sabiedrībai nozīmīgu teritoriju. Saimnieciskā darbība veicama saskaņā ar "Vadlīnijas individuālai meža apsaimniekošanas plānošanai meža teritorijās".

Žiguri	Žiguru pag., Balvu nov.	ledzīvotāju rekreācijas vieta pie Žiguriem	81	45	2	3	Atpūtas sezonā regulāri sakopt teritoriju, lapeni, ugunsкура vietu un izvest atkritumus. Saimnieciskā darbība veicama saskaņā ar "Vadlīnijas individuālai meža apsaimniekošanas plānošanai meža teritorijās".
Olgassīji	Indrānu pag., Madonas nov.	ledzīvotāju iecienīta rekreācijas mežs Indrānu pagastā	70	59	6	9	Saglabāt kā vietējai sabiedrībai nozīmīgu teritoriju. Saimnieciskā darbība veicama saskaņā ar "Vadlīnijas individuālai meža apsaimniekošanas plānošanai meža teritorijās".
Ludzas piepilsētas mežs	Cirmas pag., Ludzas nov.	Meža aizsargjosla ap Ludzas pilsētu	63	89	62	98	Aizliegta kailcirte, izņemot koku ciršanu galvenajā cirtē pēc VMD sanitārā atzinuma saņemšanas.
Rēzeknes piepilsētas meži	Verēmu un Griškānu pag., Rēzeknes nov.	ledzīvotāju iecienīti rekreācijas meži pie Rēzeknes pilsētas. Ančupānu lapene, dīķis, kamīns, ugunsкура vieta.	173	43	161	93	Aizliegta kailcirte, izņemot koku ciršanu galvenajā cirtē pēc VMD sanitārā atzinuma saņemšanas. Atpūtas sezonā regulāri sakopt teritoriju, lapeni, ugunsкура vietu un izvest atkritumus.
Vijānu piepilsētas mežs	Vijānu pag., Rēzeknes nov.	ledzīvotāju iecienīts rekreācijas mežs pie Vijānu pilsētas.	172	86	161	94	Aizliegta kailcirte, izņemot koku ciršanu galvenajā cirtē pēc VMD sanitārā atzinuma saņemšanas.
Kārsavas piepilsētas mežs	Malnavas pag., Ludzas nov.	ledzīvotāju rekreācijas vieta pie Kārsavas pilsētas	150	74	29	19	Saglabāt kā vietējai sabiedrībai nozīmīgu teritoriju. Saimnieciskā darbība veicama saskaņā ar "Vadlīnijas individuālai meža apsaimniekošanas plānošanai meža teritorijās".

* Medņu rieta teritorijā ārpus rieta vietas, mikrolieguma un tā buferzonas: neveic tādu saimniecisko darbību, kas var negatīvi ietekmēt medņu ligzdošanas sekmes - mežizstrādi, ciršanas atlieku šķeldošanu, mašīnizētu stādīšanu, jaunaudzū kopšanu, augsnes sagatavošanu, ceļu būvi un pārbūvi, meliorācijas sistēmu apsaimniekošanu (izņemot bebru aizsprostu likvidēšanu, ugunsdrošības profilaktiskos un ugunsdzēsības pasākumus): no 1. marta līdz 30. jūnijam. LVM kravu iekraušanu pie LVM ceļiem medņu rieta teritorijā no 1. marta līdz 31. maijam veic laikā no 10:00 līdz 17:00.

4. pielikums

Pārskats par meža apsaimniekošanas apjomiem LVM 2020. – 2024. gadā

<i>Darbība</i>	<i>Mērv.</i>	<i>2020</i>	<i>2021</i>	<i>2022</i>	<i>2023</i>	<i>2024</i>
Invazīvo sugu ierobežošana	ha	106.9	109.2	107.5	114.7	118
Mežaudžu krājas ikgadējais pieaugums	Milj. kbm	1.19	1.18	1.18	1.20	1.19
Koksnes ieguves apjoms	Tūkst.ha	7.47	6.39	5.59	5.14	6.91
	Milj. m3	0.67	0.72	0.58	0.78	0.79
Koksnes ieguves apjoms atjaunošanas cirtē	Tūkst.ha	1.61	1.96	1.69	2.18	2.32
	Milj. m3	0.51	0.57	0.49	0.62	0.66
Koksnes ieguves apjoms starpcirtē	Tūkst.ha	5.86	4.43	3.90	2.96	4.59
	Milj. m3	0.16	0.15	0.09	0.16	0.13
Augsnes gatavošana	Tūkst.ha	1.03	1.22	1.03	1.08	1.14
Meža dabiskās atjaunošanas veicināšana izcirtumos	Tūkst.ha	-	-	-	-	0.06
Meža stādīšana	Tūkst.ha	1.1	1.29	1.28	1.13	1.2
Meža sēšana	ha	-	-	54.8	67.3	101.9
Atjaunoto meža platību agrotehniskā kopšana	Tūkst.ha	3.39	3.3	3.2	3.3	3.9
Atjaunoto meža platību papildināšana	Tūkst. ha	0.17	0.18	0.19	0.22	0.25
Jaunaudžu kopšana	Tūkst. ha	3.67	2.87	3.05	3.67	3.82
Augošu koku atzarošana	ha	17.7	6.3	-	-	-
Biotopu kopšana	ha	19.4	104.4	198.1	27.8	180.2
Biotopu kartēšana	ha	851	574	383	116	257
Feromonu slazdu izlikšana	gab.	150	145	200	535	740
Mineralizēto joslu ierīkošana	km	-	-	-	-	-

Mineralizēto joslu kopšana	km	418	398.5	395.5	377.3	388.1
MC ikdienas uzturēšana	Tūkst. EUR	913.68	972.28	1213.15	1347.48	1419.97
Stigu tīrīšana	km	17.6	4	13.5	-	29.9
MMS uzturēšana	Tūkst. EUR	149.6	154.9	171.3	114.6	167.9

Ziemeļlatgales reģiona ģenētisko resursu mežaudzes

Ziemeļlatgales reģiona ģenētisko resursu mežaudzēm atbilstoši normatīvajiem aktiem ir izstrādāti apsaimniekošanas plāni, kuri pieejami reģiona klientu centrā.

Ģenētisko resursu mežaudžu (ĢRM) apraksts pa (vienībām):

Nosaukums, mērķa suga	platība	Kv.apg.	Kvartāli
Liepna egle	64.4	804	311., 312.
Madona egle	57.9	801	123.,128.,160.
Rēzekne egle	146.4	809	19. - 21.kv.
Malta egle	27.6	809	193.,195.,404.
Vījaka apse	28.2	806	351.
Vījaka melnalksnis	96	806	291., 298., 299., 381.
Klāni ozols	13.9	803	61., 86.,87.
Liepna liepa	29.6	804	361.

6. pielikums

Tūrisma vietas LVM Ziemeļlatgales reģionā

N.p.k.	Novads	Pagasts	Nosaukums	Objekta apraksts
1.	Alūksnes	Liepnas	Atpūtas vieta "Rākova"	Atpūtas vieta mežā ar nojumi, galdiem, soliēm un labiekārtotu ugunsкура vietu, kur atpūsties no ikdienas steigas.
2.	Balvu	Baltinavas	Atpūtas vieta "Grīvas mežs"	Atpūtas vieta mežā ar galdu, soliēm un ugunsкура vietu.
3.	Balvu	Baltinavas	Atpūtas vieta pie Motrīnes ezera	Ezera krastā atpūties piknika vietā ar galdu, soliēm un iekārtotu ugunsкура vietu.
4.	Balvu	Baltinavas	Nacionālo partizānu piemiņas vieta Grīvas mežā	Apskates objekts Grīvas mežos, kur Lielā Tēvijas kara laikā patvērumu bija atraduši nacionālie partizāni. Atpūtas vieta mežā ar galdu un soliēm.
5.	Balvu	Krišjāņu	Atpūtas vieta pie Tilžas upes "Krišjāņu Staburags"	Šajā leģendām apvītājā atpūtas vietā baudi dabu lapenē ar galdu, soliēm un ugunsкура vietu. Nokāp pa trepēm, lai apskatītu Tilžas upi.
6.	Balvu	Kubulu	Atpūtas vietas Balvu vecajā parkā	Balvu vecais parks atrodas ezera krastā. Atpūties labiekārtotajā piknika vietā ar lapeni un ugunsкура vietu, izbaudi makšķerēšanas priekus ezerā no laipas. Pielāgota cilvēkiem ar kustību traucējumiem.
7.	Balvu	Rugāju	Atpūtas vieta pie Lazdaga ezera	Ezera krastā atpūties lapenē ar iekārtotu ugunsкура vietu un baudi dabas burvību.
8.	Balvu	Rugāju	Atpūtas vietas pie Kaļņa ezera Ziemeļlatgalē	Atpūtas vieta Kaļņa ezera krastā ar lapeni un iekārtotu ugunsкура vietu.
9.	Balvu	Susāju	Stompaku partizānu mītne	Nacionālo partizānu mītne Stompaku purvā, saukta arī par "Saliņu mītne", bija iekārtota 1944./1945. gadu mijā, tā spēja uzņemt ap 400 cilvēku. Uz apskates objektu ved taka, kuras malās ir soli. Atjaunota bunkura vieta.
10.	Balvu	Žīguru	Atpūtas vieta "Pie dīķa"	Mežu ieskaūtā dīķa krastā atpūties koka lapenē ar iekārtotu ugunsкура vietu un baudi mieru un klusumu.
11.	Balvu	Žīguru	Atpūtas vieta "Žīguri"	Atpūties nojumēs ar labiekārtotu ugunsкура vietu un ieklausies dabas skaņās.
12.	Krāslavas	Šķaunes	Atpūtas vieta pie Plisūna ezera	Plisūna ezerā ieraudzīsi vienu no Latvijas dižakmeņiem, kuram var piekļūt pa koka laipām. Atpūties nojumē ar iekārtotu ugunsкура vietu.
13.	Ludzas	Istras	Atpūtas vietas pie Kovšežera	Atpūties no ikdienas steigas ezera krastā iekārtotās atpūtas vietās ar galdiem, soliēm, ugunsкура vietām.
14.	Ludzas	Pasienes	Grebļukalns	Pa 30 m augstā Grebļa kalna virsotni iet 3 km gara pastaigu taka no kuras paveras fantastisks skats uz abās pusēs esošajiem ezeriem. Kalna pakājē ir iekārtota atpūtas vieta ar lapeni un ugunsкура vietu. Pierobežas zona.
15.	Ludzas	Pildas	Atpūtas vieta pie Vorcu ezera	Ezera krastā atpūties koka nojumē ar iekārtotu ugunsкура vietu un aizmirsti ikdienas steigu.
16.	Ludzas	Salnavas	Numernes valnis	Unikāls ģeoloģisks un botānisks objekts - viena no lielākajām Latvijas osveida grēdām. Vaļņa augstākā punkta - Prikatovas kalna - virsotne atrodas 163 m vjl.

17.	Madonas	Dzelzavas	Atpūtas vieta "Pie medņa"	Atpūtas vietā dīķa pussalā labiekārtota piknika vieta ar laipu pāri dīķim un nojumus ar galdiem.
18.	Madonas	Indrānu	Atpūtas vieta pie Aiviekstes "Dzērves kakls"	Aiviekstes upes krasts veidojies kā garš dzērves kakls 2 km garumā ar daudz krāšņiem ozoliem. Ideāla vieta maksšķeršanai un kopā pasēdēšanai pie ugunsкура.
19.	Madonas	Indrānu	Atpūtas vieta pie Kapu ezera	Atpūta pie gleznaina ezera ar labiekārtotu ugunsкура vietu, kur baudīt ūdens veldzi un apkārtnes dabu.
20.	Madonas	Indrānu	LVM atpūtas un tūrisma centrs "Ezernieki"	Atpūtas centrs Salas ezera krastā ir lieliska izvēle semināru, banketa vai sporta spēļu rīkošanai, kā arī nesteidzīgai atpūtai ar ģimeni vai draugu bariņā, vērojot putnus, maksšķerējot, ogojot vai braucot ar laivu. Pielāgota cilvēkiem ar kustību traucējumiem.
21.	Madonas	Kalsnavas	Latvijas valsts mežu arborētums Kalsnavā	Kalsnavas arborētumā vari aplūkot lielāko dekoratīvo koku un krūmu kolekciju Latvijas austrumdaļā. Uzķāp 25 m augstajā Kalsnavas arborētuma skatu tornī, no kura paveras skats uz plašo arborētuma teritoriju un apkārtnes panorāmu līdz pat Gaiziņam. Pielāgota cilvēkiem ar kustību traucējumiem.
22.	Madonas	Lazdonas	Atpūtas vieta pie Rāceņu ezera	Atpūtas vieta ezera krastā ar nojumi un ugunsкура vietu, kur atpūsties no ikdienas steigas.
23.	Madonas	Lazdonas	Atpūtas vieta pie Vadzola ezera	Ezera krastā atpūties koka lapenē ar iekārtotu ugunsкура vietu un ieklausies dabas skaņās.
24.	Madonas	Ļaudonas	Atpūtas vietas pie ezera Driksnas silā	Netālu no Sāvienas pilskalna iekārtota atpūtas vieta ar dēļu laipām, no kurām paveras skats uz krāšņu meža ezeru. Atpūties lapenē ar ugunsкура vietu.
25.	Rēzeknes	Čornajas	Atpūtas vieta pie Janopoles dīķa	Dīķa krastā atpūties koka lapenē ar iekārtotu ugunsкура vietu un baudi dabas burvību. Pielāgota cilvēkiem ar kustību traucējumiem.
26.	Rēzeknes	Dekšāres	Atpūtas vieta "Kēķis"	Atpūties koka lapenē ar labiekārtotu ugunsкура vietu un baudi dabas burvību.
27.	Rēzeknes	Dekšāres	Atpūtas vieta "Restorāns"	Atpūties koka nojumē ar iekārtotu ugunsкура vietu un baudi dabas mieru un klusumu.
28.	Rēzeknes	Feimaņu	Atpūtas vieta pie Leidača ezera	Leidaču ezera apkārtnē bagāta ar sēņu un ogu vietām. Atpūties lapenē ar iekārtotu ugunsкура vietu.
29.	Rēzeknes	Feimaņu	Piemīņas vieta Jelgavas 3.kājnieku pulkam	Atbrīvošanas cīņas vieta pret boļševikiem 1920.gada 15.janvārī
30.	Rēzeknes	Gaigalavas	Atpūtas vieta pie līcas "Akmens"	Atpūties koka lapenē ar labiekārtotu ugunsкура vietu, līcas upes krastā un baudi dabas skaņas.
31.	Rēzeknes	Gaigalavas	Atpūtas vieta pie Lielā Svētiņu ezera	Ezera krastā atpūties koka lapenē ar iekārtotu ugunsкура vietu un baudi meža ezera vientulību.
32.	Rēzeknes	Mākoņkalna	Atpūtas vieta pie Soročkas ezera	Ezera krastā atpūties koka lapenē ar iekārtotu ugunsкура vietu un baudi Latgales mežu mieru un klusumu.
33.	Rēzeknes	Nagļu	Teirumnīku purva taka	Pa gleznaino Teirumnīku purvu līdz purva ezeriņam tevi vedīs laipveida taka, pie ezera vari piestāt atpūtas terasēs, kur izvietoti soliņi. Blakus ezeram atpūties lapenē ar ugunsкура vietu.
34.	Rēzeknes	Stoļerovas	Atpūtas vieta pie Dzīļūta ezera	Labiekārtota atpūtas vieta ezera krastā ar lapeni, soliem un galdiem, kur atpūsties no ikdienas steigas. Iekārtotas ugunsкура vietas un tualetes.
35.	Rēzeknes	Stoļerovas	Atpūtas vieta pie Šostu ezera	Ezera krastā atpūties koka lapenē ar iekārtotu ugunsкура vietu, lūkojoties nomierinošajā ezera ūdens spogulī.

36.	Rēzeknes	Vērēmu	Atpūtas vietas Ančupānu meža parkā	Netālu no Rēzeknes atradīs lielisku atpūtas vietu ar nelielu dīķi, āra kamīnu un lapeni. Ideāla vieta piknikam draugu lokā.
-----	----------	--------	--	--

Tūrisma vietas Latvijas valsts mežos var atrast, izmantojot:

[mammadaba](#)

[Kartes - LVM GEO](#)

[LVM meža apsaimniekošanas plāns](#)

[LVM GEO MOBILE](#)

Kultūras pieminekļi LVM Ziemeļlatgales reģionā

N.p.k.	Valsts aizsardzības nr.	Nosaukums
1.	2044	Babru senkapi (Kara kapi)
2.	LVM aizsardzība	Biksēres apmetne **
3.	1512	Ciblas (Djatlorkas) senkapi
4.	1605	Cirmas senkapi
5.	LVM aizsardzība	Cucuru pilskalns **
6.	1504	Čenčevas senkapi
7.	1560	Divkšu pilskalns (Zelta kalns)
8.	1698	Drikšņu senkapi
9.	9392	Dudaru pilskalns
10.	289	Dzirnavsalas apmetne
11.	1759	Eiņu apmetne
12.	1521	Isnaudas senkapi I
13.	1520	Isnaudas senkapi II
14.	LVM aizsardzība	Jaunatklāti uzkalniņi (vēlā dz. laikmeta senkapi) **
15.	298	Jaunlemesnieku senkapi (Kara kapi)
16.	1568	Juzefinovas senkapi (Kara kapi)
17.	1571	Katalovas senkapi
18.	9387	Katlešu pilskalns
19.	1531	Kausa senkapi I
20.	1530	Kausa senkapi II
21.	1576	Kausas pilskalns ar apmetni
22.	1705	Kreklu purva senkapi
23.	9391	Kurjanovas pilskalns
24.	297	Ķeibenieku senkapi (Kara kapi)
25.	1734	Lazdonas pilskalns
26.	2033	Leimanišķu Baterijas kalns - pilskalns
27.	2031	Leimanišķu pilskalns (Barsu alas)
28.	277	Loginu senkapi

29.	291	Mašķu senkapi (Kara kapi)
30.	1711	Nainiekstes apmetne
31.	2051	Ošuru senkapi
32.	1575	Pasienes senkapi (Sopkas)
33.	1542	Peiteļu pilskalns (Purva saliņa)
34.	271	Piestiņas apmetne
35.	1585	Porkaļu pilskalns (Gorodok)
36.	2059	Rikopoles senkapi (Kara kapi)
37.	1583	Rogaižu senkapi
38.	1532	Rudņu senkapi (Rudņas senkapi)
39.	1599	Ruskulovas senkapi
40.	1697	Sāvienas pilskalns
41.	1569	Skripščinas senkapi
42.	LVM aizsardzība	Skripščinas senkapi jaunatklāti uzkalniņi **
43.	272	Skubinovas viduslaiku kapsēta *
44.	9396	Smeceres sila pilskalns
45.	9393	Stepiņu pilskalns
46.	2026	Stikutu senkapi (Zviedru, Kara kapi)
47.	1516	Strauju (Strāvu) senkapi
48.	9218	Strūves ģeodēziskā loka punkts "Nesaules kalns"
49.	LVM aizsardzība	Subinaites senkapi II potenciālie uzkalniņi**
50.	9386	Svātiunes pilskalns (Zvanu kalni)
51.	9394	Svātovas pilskalns
52.	1578	Šešku - Zaborjes senkapi
53.	1579	Šešku senkapi
54.	1674	Vēršāru senkapi (Krākals)
55.	1695	Vilču senkapi (Zviedru kapi)
56.	1533	Volkorezu - Čuičišu senkapi
57.	1715	Zaļmežnieku senkapi
58.	1534	Zubrovas senkapi

* vietējās nozīmes kultūras piemineklis

** nav piešķirts oficiāls kultūras pieminekļa statuss

Ieinteresēto pušu ierosinājumi un priekšlikumi par meža apsaimniekošanas plānu

Priekšlikums				Rīcība
Datums	Saturs (<i>īsumā</i>)	Iesniedzējs	Saņemts	
12.04.2024.	Ludzas novada pašvaldības atbildīgie speciālisti ir iepazinušies ar Meža apsaimniekošanas plāna publiskās daļas un Ziemeļlatgales reģiona pielikuma aktualizāciju. Ludzas novada pašvaldība atzinīgi vērtē izstrādātos dokumentus un konceptuāli atbalsta to tālāko virzību.	Ludzas novada pašvaldība	Nr.3.1.1.8/2024/612-N	Bez izmaiņām.
20.05.2024.	Vidzemes virsmežniecība ir iepazinusi ar plāna publisko daļu un pielikumiem, un nav iebildumu vai priekšlikumu attiecībā uz dokumentu saturu.	VMD Vidzemes virsmežniecība	e-pasts	Bez izmaiņām.