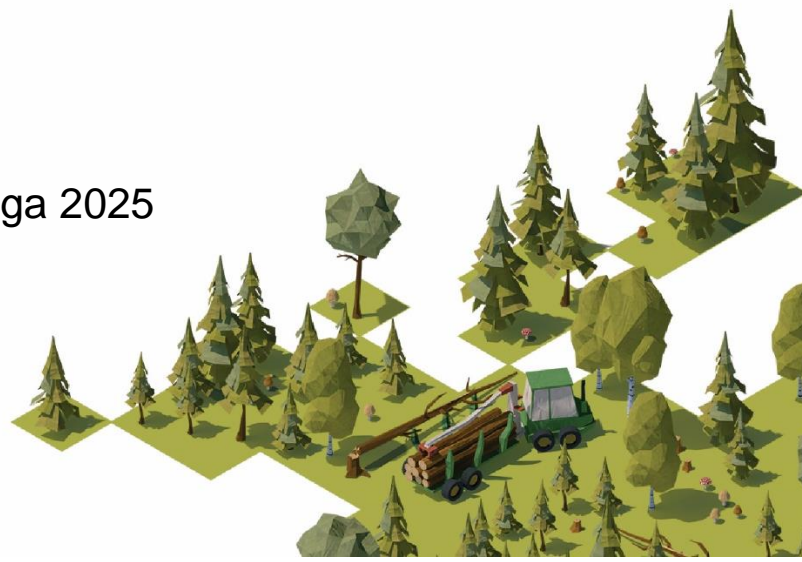




AS “Latvijas valsts meži”  
**Meža apsaimniekošanas plāna  
Ziemeļkurzemes reģiona  
pielikums**

Dundaga 2025

Stabilitāte • Izaugsme • Atbildība

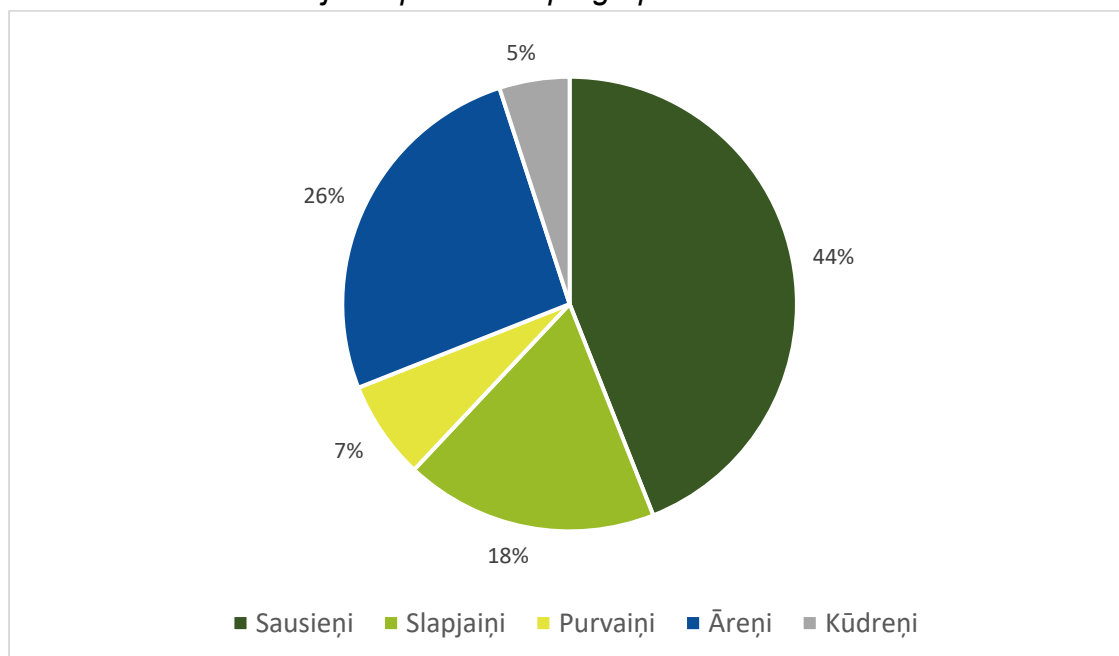


## 1. Teritorijas un meža resursu raksturojums

### 1.1. Teritorijas sadalījums zemes grupās

	Meža zemes							Nemeža zemes	Platība kopā
	Mežs	Purvi	Lauces	Pārpl.	Meža infrastruktūras objekti				
					Ceļi	Grāvji	Citi		
ha	215284.50	9413.16	881.95	1229.19	3603.06	7823.35	1.80	3778.64	242015.65
% no kopējās plat.	88.9	3.9	0.4	0.5	1.5	3.2	0.0	1.6	100.0

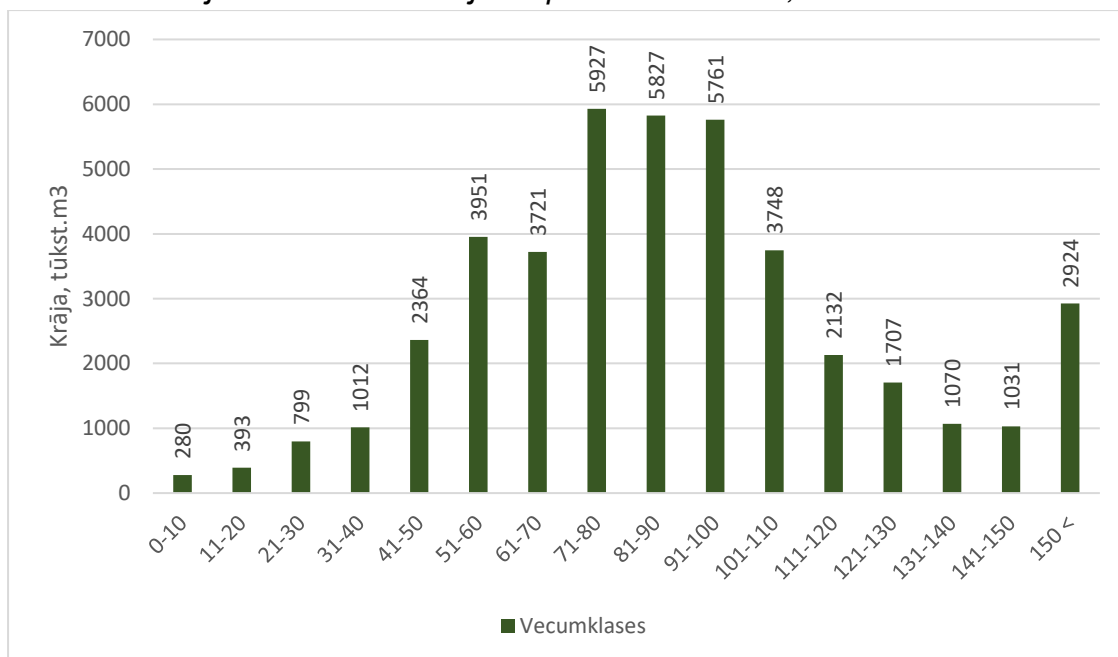
### 1.2. Meža sadalījums pa meža tipu grupām



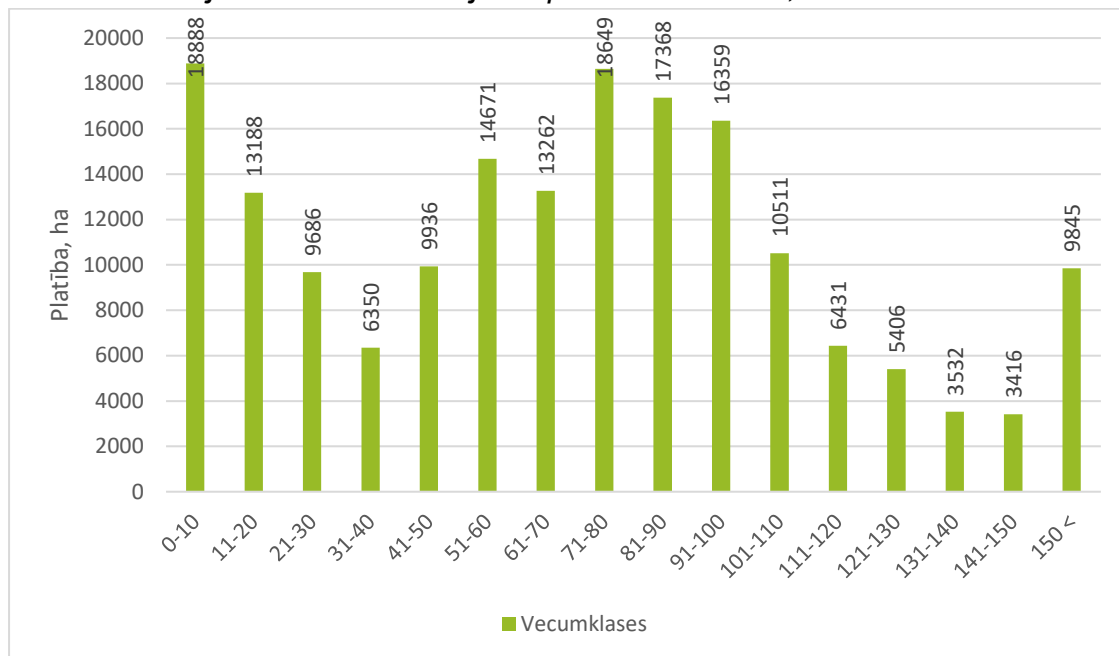
### 1.3. Meža sadalījums pa valdošajām sugām un bonitātēm

Valdošās sugas	Platība pa bonitātēm							Vidējā bonitāte
	Ia	I	II	III	IV	V	Va	
32 - Pīlādži	0	0	0	0	0	0	0	I
<b>Skuju koki</b>								
01 - Priede	14111	36923	42847	28710	17037	4760	701	II
03 - Egle	11721	11680	6790	1667	481	30	2	I
13 - Lapegle	20	1	1	0	0	0	0	Ia
14 - Citas priedes	1	1	0	0	1	0	15	V
<b>Cietie lapu koki</b>								
10 - Ozols	11	20	37	38	6	0	0	II
11 - Osis	10	11	5	0	0	0	0	I
24 - Kļava	0	0	2	1	0	0	0	II
<b>Mikstie lapu koki</b>								
04 - Bērzs	4143	10024	8889	4265	1749	563	137	II
06 - Melnalksnis	315	1070	2263	1642	542	84	12	II
08 - Apse	621	582	88	4	0	0	0	I
09 - Baltalksnis	40	82	88	81	9	1	0	II
12 - Liepa	0	2	11	1	0	0	0	II
19 - Papele	0	3	0	0	0	0	0	I
21 - Bļižzna	3	4	0	0	0	0	0	I

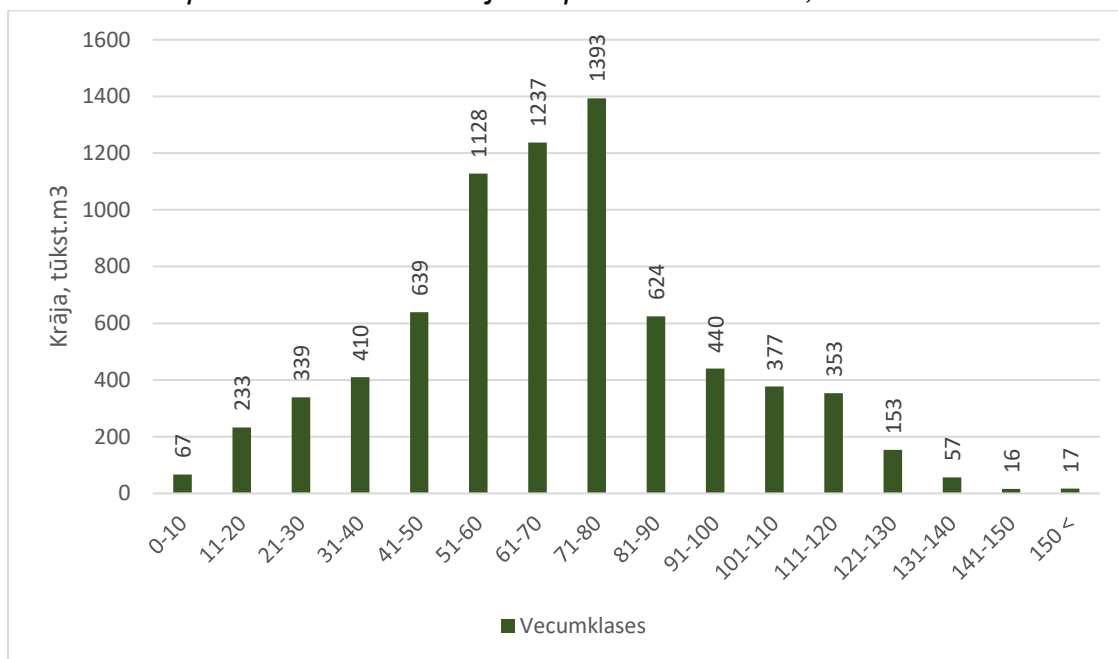
### 1.4. Skujkoku audžu sadalījums pa vecumklasēm, tūkst.m3



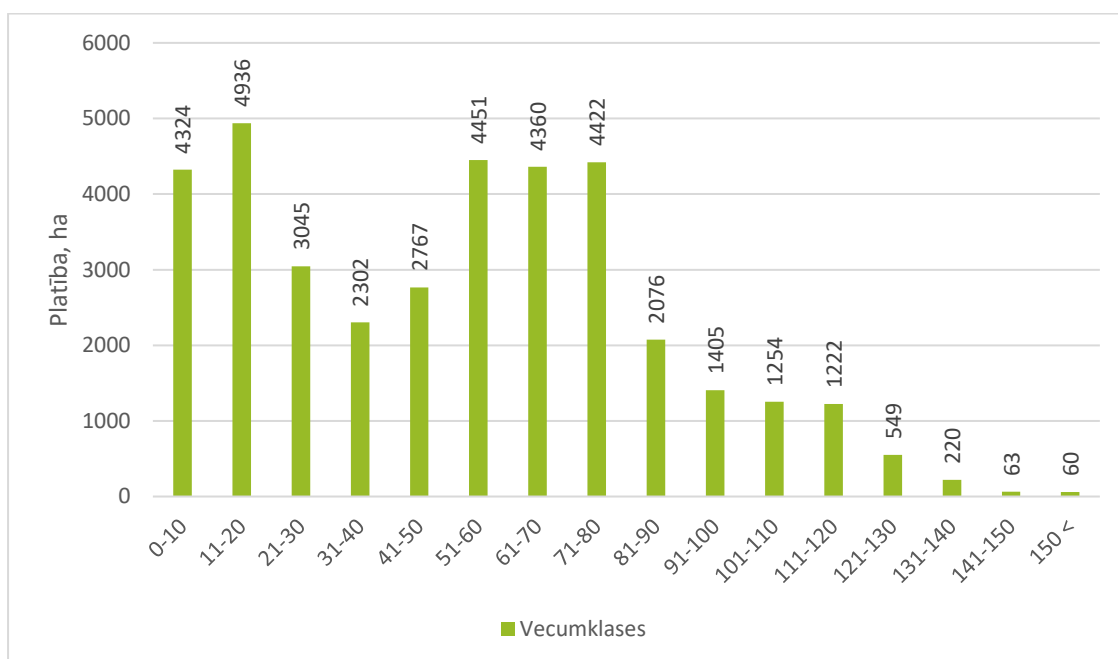
### 1.5. Skujkoku audžu sadalījums pa vecumklasēm, ha



1.6. Lapu koku audžu sadalījums pa vecumklasēm, tūkst.m3



1.7. Lapu koku audžu sadalījums pa vecumklasēm, ha



## Ar LR normatīvajiem aktiem noteiktās aizsargājamās teritorijas

Aizsargājamās teritorijas veids	Platība, ha	
	kopā	mežs
1. Īpaši aizsargājamās dabas teritorijas:		
1.1. Dabas liegumi	33090	29320
1.2. Dabas parki	1974	1756
1.3. Aizsargājamo ainavu apvidi	-	-
1.4. Biosfēras rezervāti	-	-
1.5. Dabas pieminekļi	594	594
2. Aizsargjoslas (vides un dabas resursu aizsardzībai),		
2.1. Aizsargjosla ap purviem	2869	2869
2.2. Virszemes ūdensobjektu aizsargjosla	7922	7922
2.3. Baltijas jūras un Rīgas jūras līča piekrastes aizsargjosla	26887	26887
2.4. Krasta kāpu aizsargjosla	3679	3442
2.5. Mežu aizsargjosla ap pilsētām	143	143
2.6. Kultūras pieminekļu aizsargjosla	5905	5861
3. Mikroliegumi:		
3.1. aizsargājams dzīvnieks (putns, zīdītājs, abinieks, bezmugurkaulnieks) <i>VA kods 2001</i>	6419	6419
3.2. aizsargājams augs (vaskulārais vai paparžaugš, sūna, ķērpis, sēne) <i>VA kods 2002, 2003, 2004,</i>	69	69
3.3. meža biotops, īpaši aizsargājams biotops <i>VA kods 2005, 2006</i>	310	310
3.4. Putnu sugu mikroliegumu buferzonas	9152	9152
4. Īpaši aizsargājami meža iecirkņi	2160	2160

## 3. pielikums

## Atšķirīgi apsaimniekājamo teritoriju saraksts

Nosaukums	Novads, Pagasts	Apsaimniekošanas mērķis	Plat., ha	70g un vec. audžu īpatsv., %	Dabas vērtības (nogabali ar I un II mērķi)		No vispārējām Vadlīnijām atšķirīgi apsaimniekošanas nosacījumi (termiņa ierob., saglab. Struktūras, mērķa suga, u.c....)
					Platība, ha	Īpatsv., %	
Akmeņi	Ventspils/ Ances, Popes	ES nozīmes mežu un purvu biotopu saglabāšana, ĪA putnu sugu dzīvotņu aizsardzība (mednis, vistu vanags).	310	61	177	57	Vistū vanaga ML darbības aizliegtas Medņu ML un rieta vietā darbības aizliegtas, buferzonā aizliegtas no 01.03. – 31.07., rieta teritorijā – no 01.03. – 30.06. Pārējā teritorijā darbības neveic 01.04. – 30.06.
Andumu meži	Talsu /Lībagu, Laucienes	ES nozīmes mežu un purvu biotopu saglabāšana, ĪA putnu sugu dzīvotņu aizsardzība (jūras ērglis).	230	17	56	24	Jūras ērgļa ML darbības aizliegtas, buferzonā – aizliegtas no 01.02. – 31.10. Pārējā teritorijā darbības neveic 01.04. – 30.06.
Anstrupe	Talsu/ Dundagas	ES nozīmes biotopu saglabāšana	141	73	77	55	Teritorijā darbības neveic 01.04. – 30.06.
Bērziņi	Ventspils/ Ugāles	ES nozīmes mežu un purvu biotopu saglabāšana, ĪA putnu sugu dzīvotņu aizsardzība (mednis).	142	73	73	51	Medņu ML un rieta vietā darbības aizliegtas, buferzonā aizliegtas no 01.03. – 31.07., rieta teritorijā – no 01.03. – 30.06. Pārējā teritorijā darbības neveic 01.04. – 30.06.
Būšnieki	Ventspils/ Tārgales	ĪA putna ( melnā stārķa) ML un teritorijas, ES nozīmes biotopu saglabāšana	124	91	83	67	Melnā stārķa ML darbības neveic, buferzonā darbības aizliegtas no 01.03. – 31.07. Pārējā teritorijā darbības neveic 01.04. – 30.06.
Cirkales medņi	Ventspils/ Ugāles	ES nozīmes mežu un purvu biotopu saglabāšana, ĪA putnu sugu dzīvotņu aizsardzība (mednis).	209	85	117	56	Medņu ML un rieta vietā darbības aizliegtas, buferzonā aizliegtas no 01.03. – 31.07., rieta teritorijā – no 01.03. – 30.06. Pārējā teritorijā darbības neveic 01.04. – 30.06.
Dārtes masīvs	Talsu/ Ārlavas	ES nozīmes mežu biotopu saglabāšana, ĪA putnu sugu dzīvotņu aizsardzība (mednis).	177	71	103	58	Medņu ML un rieta vietā darbības aizliegtas, buferzonā aizliegtas no 01.03. – 31.07., rieta teritorijā – no 01.03. – 30.06. Pārējā teritorijā darbības neveic 01.04. – 30.06.
Dieviņkangars	Talsu/ Dundagas	ES nozīmes mežu biotopu saglabāšana.	139	31	32	23	Baltijas jūras aizsargjoslā galvenā cirte aizliegta no 01.04. – 30.09. Pārējā teritorijā darbības neveic 01.04. – 30.06.
Druvkalni	Ventspils/ Ugāles	ES nozīmes mežu biotopu saglabāšana.	143	37	24	17	Teritorijā darbības neveic 01.04. – 30.06.
Dursupe	Talsu /Kūļciema	ES nozīmes mežu biotopu saglabāšana, ĪA putnu sugu dzīvotņu aizsardzība (mednis).	134	87	108	81	Medņu ML un rieta vietā darbības aizliegtas, buferzonā aizliegtas no 01.03. – 31.07., rieta teritorijā – no 01.03. – 30.06. Pārējā teritorijā darbības neveic 01.04. – 30.06.
Dūņezers	Ventspils/ Puzes, Ugāles	ES nozīmes mežu un purvu biotopu saglabāšana, ĪA putnu sugu dzīvotņu	126	79	58	46	Medņu ML un rieta vietā darbības aizliegtas, buferzonā aizliegtas no 01.03. – 31.07., rieta teritorijā – no 01.03. – 30.06.

		aizsardzība (mednis). Tūrisma vietas uzturēšana.					Pārējā teritorijā darbības neveic 01.04. – 30.06.
Eglvalka meži	Ventspils/ Ances	ES nozīmes mežu un purvu biotopu saglabāšana, ĪA putnu sugu dzīvotņu aizsardzība (mednis).	368	83	282	77	Medņu ML un riesta vietā darbības aizliegtas, buferzonā aizliegtas no 01.03. – 31.07., riesta teritorijā – no 01.03. – 30.06. Pārējā teritorijā darbības neveic 01.04. – 30.06.
Griķlībpurva meži	Talsu/ Ārlavas	ES nozīmes mežu saglabāšana.	56	55	27	48	Teritorijā darbības neveic 01.04. – 30.06.
Grīņi	Ventspils/ Ances, Talsu/ Dundagas	ES nozīmes mežu un purvu biotopu saglabāšana, ĪA putnu sugu dzīvotņu aizsardzība (mednis).	287	70	149	52	Medņu ML un riesta vietā darbības aizliegtas, buferzonā aizliegtas no 01.03. – 31.07., riesta teritorijā – no 01.03. – 30.06. Pārējā teritorijā darbības neveic 01.04. – 30.06.
Gulbju ezera meži	Talsu/ Ģibuļu	ES nozīmes mežu un purvu biotopu saglabāšana, ĪA putnu sugu dzīvotņu aizsardzība (mednis, zivjērglis). Usmas ezera piekrastes saglabāšana.	954	73	651	68	Medņu ML un riesta vietā darbības aizliegtas, buferzonā aizliegtas no 01.03. – 31.07., riesta teritorijā – no 01.03. – 30.06. Zivjērgļa ML darbības aizliegtas, buferzonā aizliegtas no 01.03. – 31.07. Pārējā teritorijā darbības neveic 01.04. – 30.06.
Ģibzde	Talsu/ Valdgaies	ES nozīmes mežu un purvu biotopu saglabāšana, ĪA putnu sugu dzīvotņu aizsardzība (mednis, jūras ērglis).	258	56	118	46	Medņu ML un riesta vietā darbības aizliegtas, buferzonā aizliegtas no 01.03. – 31.07., riesta teritorijā – no 01.03. – 30.06. Jūras ērgļa ML darbības aizliegtas, buferzonā – aizliegtas no 01.02. – 31.10. Pārējā teritorijā darbības neveic 01.04. – 30.06.
Jurģa dambja meži	Talsu/ Dundagas, Rojas	ES nozīmes mežu un purvu biotopu saglabāšana, ĪA putnu sugu dzīvotņu aizsardzība (mednis).	281	52	90	32	Medņu ML un riesta vietā darbības aizliegtas, buferzonā aizliegtas no 01.03. – 31.07., riesta teritorijā – no 01.03. – 30.06. Pārējā teritorijā darbības neveic 01.04. – 30.06.
Kaleši	Talsu/ Ģibuļu, Abavas	ES nozīmes mežu un purvu biotopu saglabāšana, ĪA putnu sugu dzīvotņu aizsardzība (mednis, melnais stārķis)	113	76	60	53	Melnā stārķa ML darbības neveic, buferzonā darbības aizliegtas no 01.03. – 31.07. Medņu ML un riesta vietā darbības aizliegtas, buferzonā aizliegtas no 01.03. – 31.07., riesta teritorijā – no 01.03. – 30.06 Pārējā teritorijā darbības neveic 01.04. – 30.06.
Kaļķupe	Talsu/ Dundagas	ES nozīmes biotopu saglabāšana, IA augu sugu atradnes, gravu komplekss	38	90	22	58	Teritorijā darbības neveic 01.04. – 30.06.
Kaucerpurva meži	Ventspils/ Ances	ES nozīmes mežu un purvu biotopu saglabāšana, ĪA putnu sugu dzīvotņu aizsardzība (mednis, mazais ērglis).	323	61	207	64	Medņu ML un riesta vietā darbības aizliegtas, buferzonā aizliegtas no 01.03. – 31.07., riesta teritorijā – no 01.03. – 30.06. Mazā ērgļa ML darbības aizliegtas Pārējā teritorijā darbības neveic 01.04. – 30.06.
Kākši	Talsu/ Strazdes	ES nozīmes mežu un purvu biotopu saglabāšana, ĪA putnu sugu dzīvotņu aizsardzība (jūras ērglis, mazais ērglis, melnais stārķis). IA augu sugu atradnes, gravu komplekss	506	53	261	52	Jūras ērgļa ML darbības aizliegtas, buferzonā – aizliegtas no 01.02. – 31.10. Mazā ērgļa ML darbības aizliegtas, Melnā stārķa ML darbības neveic, buferzonā darbības aizliegtas no 01.03. – 31.07.  Pārējā teritorijā darbības neveic 01.04. – 30.06.



Kroju medņu meži	Talsu/ Dundagas	ES nozīmes mežu un purvu biotopu saglabāšana, ĪA putnu sugu dzīvotņu aizsardzība (mednis, melnais stārķis).	210	70	98	47	Melnā stārķa ML darbības neveic, buferzonā darbības aizliegtas no 01.03. – 31.07. Medņu ML un riesta vietā darbības aizliegtas, buferzonā aizliegtas no 01.03. – 31.07., riesta teritorijā – no 01.03. – 30.06. Pārējā teritorijā darbības neveic 01.04. – 30.06.
Krojvalki	Ventspils/ Popes	ES nozīmes mežu un purvu biotopu saglabāšana, ĪA putnu sugu dzīvotņu aizsardzība (mednis, melnais stārķis).	245	67	127	52	Melnā stārķa ML darbības neveic, buferzonā darbības aizliegtas no 01.03. – 31.07. Medņu ML un riesta vietā darbības aizliegtas, buferzonā aizliegtas no 01.03. – 31.07., riesta teritorijā – no 01.03. – 30.06. Pārējā teritorijā darbības neveic 01.04. – 30.06.
Kunarāji	Ventspils/ Zlēku	ES nozīmes mežu un purvu biotopu saglabāšana, ĪA putnu sugu dzīvotņu aizsardzība (mednis).	158	63	86	54	Medņu ML un riesta vietā darbības aizliegtas, buferzonā aizliegtas no 01.03. – 31.07., riesta teritorijā – no 01.03. – 30.06. Pārējā teritorijā darbības neveic 01.04. – 30.06.
Kundumi	Talsu/ Īves, Lubes	ES nozīmes biotopu saglabāšana.	185	81	131	71	Teritorijā darbības neveic 01.04. – 30.06.
Ķīri	Ventspils/ Popes, Ugāles	ES nozīmes biotopu saglabāšana, IA augu sugu atradnes.	142	57	109	77	Teritorijā darbības neveic 01.04. – 30.06.
Lielirbe	Ventspils/ Tārgales	ES nozīmes mežu un purvu biotopu saglabāšana, jūras piekraste, kangaru - vīgu komplekss, ĪA putnu sugu dzīvotņu aizsardzība (ūpis).	1254	85	1158	92	Ūpja ML darbības neveic, buferzonā darbības aizliegtas no 1.03. – 31.07. Baltijas jūras aizsargjoslā galvenā cirte aizliegta no 01.04. – 30.09.
Lielstirniņi	Talsu/ Dundagas	ES nozīmes mežu biotopu saglabāšana, ĪA putnu sugu dzīvotņu aizsardzība (jūras ērglis).	100	35	33	33	Jūras ērgļa ML darbības aizliegtas, buferzonā – aizliegtas no 01.02. – 31.10. Pārējā teritorijā darbības neveic 01.04. – 30.06.
Liepene	Ventspils/ Tārgales	ES nozīmes mežu biotopu saglabāšana, jūras piekraste, kangaru – vīgu komplekss.	349	91	188	54	Baltijas jūras aizsargjoslā galvenā cirte aizliegta no 01.04. – 30.09. Pārējā teritorijā darbības neveic 01.04. – 30.06.
Mauru meži	Ventspils pilsēta	ES nozīmes biotopu saglabāšana. Pilsētas meži, iedzīvotāju iecienīta pastaigu vieta.	166	95	88	53	Teritorijā darbības neveic 01.04. – 30.06.
Meķutīrelis	Talsu/ Ģibuļu, Ventspils/ Usmas	ES nozīmes biotopu saglabāšana, IA augu sugu atradņu aizsardzība.	162	75	140	86	Teritorijā darbības neveic 01.04. – 30.06.
Melnais - Roja	Talsu/ Rojas, Kolkas	ES nozīmes mežu un purvu biotopu saglabāšana, jūras piekraste, rekreācijas teritorija.	3963	80	2911	74	Baltijas jūras aizsargjoslā galvenā cirte aizliegta no 01.04. – 30.09. Pārējā teritorijā darbības neveic 01.04. – 30.06.
Ostdziras	Ventspils/ Ances	ES nozīmes mežu un purvu biotopu saglabāšana, ĪA putnu sugu dzīvotņu aizsardzība (mednis).	1386	60	761	55	Medņu ML un riesta vietā darbības aizliegtas, buferzonā aizliegtas no 01.03. – 31.07., riesta teritorijā – no 01.03. – 30.06. Pārējā teritorijā darbības neveic 01.04. – 30.06.
Ostupes - Pāces meži	Ventspils/ Ances Talsu/ Dundagas	ES nozīmes mežu un purvu biotopu saglabāšana, ĪA putnu sugu dzīvotņu aizsardzība (mednis, melnais stārķis).	1799	60	1040	58	Melnā stārķa ML darbības aizliegtas, buferzonā darbības aizliegtas no 01.03. – 31.07. Medņu ML un riesta vietā darbības aizliegtas, buferzonā aizliegtas no 01.03. – 31.07., riesta teritorijā – no 01.03. – 30.06. Pārējā teritorijā darbības neveic 01.04. – 30.06.

Piltenes pūņa	Ventspils/ Piltenes	ES nozīmes mežu un purvu biotopu saglabāšana.	210	25	174	83	Teritorijā darbības neveic 01.04. – 30.06.
Prometeji	Talsu/ Dundagas	ES nozīmes mežu biotopu saglabāšana.	111	36	34	31	Teritorijā darbības neveic 01.04. – 30.06.
Pūeļu purvs	Ventspils/ Ugāles	ES nozīmes mežu un purvu biotopu saglabāšana, ĪA putnu sugu dzīvotņu aizsardzība (mednis).	82	83	78	95	Medņu rieta vietā darbības aizliegtas, rieta teritorijā – no 01.03. – 30.06. Pārējā teritorijā darbības neveic 01.04. – 30.06.
Puiškalnciems	Talsu/ Dundagas	ES nozīmes mežu biotopu saglabāšana, ĪA putnu sugu dzīvotņu aizsardzība (trīspirkstu dzenis, melnais stārķis).	108	62	62	57	Melnā stārķa ML darbības aizliegtas, buferzonā darbības aizliegtas no 01.03. – 31.07. Trīspirkstu dzeņa ML darbības aizliegtas, Pārējā teritorijā darbības neveic 01.04. – 30.06.
Puteri	Ventspils/ Ances	ES nozīmes mežu biotopu saglabāšana, ĪA putnu sugu dzīvotņu aizsardzība (mednis, bikšainais apogs).	312	58	137	44	Bikšainā apoga ML darbības aizliegtas, buferzonā darbības aizliegtas no 01.03. – 31.07. Medņu rieta vietā darbības aizliegtas, rieta teritorijā – no 01.03. – 30.06. Pārējā teritorijā darbības neveic 01.04. – 30.06.
Rīvas masīvs	Ventspils/ Jūrkalnes, Kuldīgas/ Alsungas	ES nozīmes mežu un purvu biotopu saglabāšana, ĪA putnu sugu dzīvotņu aizsardzība (mednis).	468	55	98	21	Medņu ML un rieta vietā darbības aizliegtas, buferzonā aizliegtas no 01.03. – 31.07., rieta teritorijā – no 01.03. – 30.06. Pārējā teritorijā darbības neveic 01.04. – 30.06.
Rojas meži	Talsu/ Rojas	ES nozīmes mežu biotopu saglabāšana, jūras piekraste, rekreācijas teritorija.	129	85	99	77	Baltijas jūras aizsargoslā galvenā cirte aizliegta no 01.04. – 30.09.
Sakārņu meži	Ventspils/ Ugāles	ES nozīmes mežu un purvu biotopu saglabāšana, ĪA putnu sugu dzīvotņu aizsardzība (mednis).	108	58	37	34	Medņu rieta teritorijā darbības neveic no 01.03. – 30.06. Pārējā teritorijā darbības neveic 01.04. – 30.06.
Sausterpurs	Talsu/ Dundagas	ES nozīmes mežu un purvu biotopu saglabāšana.	203	63	176	87	Teritorijā darbības neveic 01.04. – 30.06.
Sēržu valka meži	Ventspils/ Ugāles	ES nozīmes mežu un purvu biotopu saglabāšana.	55	62	23	42	Teritorijā darbības neveic 01.04. – 30.06.
Spāres meži	Talsu/ Ģibuļu	ES nozīmes mežu un purvu biotopu saglabāšana.	149	60	117	79	Teritorijā darbības neveic 01.04. – 30.06.
Stendes upes meži	Ventspils/ Usmas	ES nozīmes mežu un purvu biotopu saglabāšana.	228	51	92	40	Teritorijā darbības neveic 01.04. – 30.06.
Stirniņi	Talsu/ Dundagas	ES nozīmes mežu biotopu saglabāšana, ĪA putnu sugu dzīvotņu aizsardzība (melnā stārķa, mazā ērgļa).	128	49	69	54	Melnā stārķa ML darbības aizliegtas, buferzonā darbības aizliegtas no 01.03. – 31.07. Mazā ērgļa ML darbības aizliegtas, buferzonā darbības aizliegtas no 01.03. – 31.07. Pārējā teritorijā darbības neveic 01.04. – 30.06.
Tīrpurvs	Talsu/ Ģibuļu	ES nozīmes mežu un purvu biotopu saglabāšana, ĪA putnu sugu dzīvotņu aizsardzība (mednis, melnais stārķis).	392	68	286	73	Melnā stārķa ML darbības aizliegtas, buferzonā darbības aizliegtas no 01.03. – 31.07.

							Medņu ML un riesta vietā darbības aizliegtas, buferzonā aizliegtas no 01.03. – 31.07., riesta teritorijā – no 01.03. – 30.06. Pārējā teritorijā darbības neveic 01.04. – 30.06.
Ugāle	Ventspils/ Ugāles	ES nozīmes mežu biotopu saglabāšana, Ugāles pilskalns un parks, rekreācijas teritorija.	106	77	58	55	Darbības neveic 01.04. – 30.06.
Upesgrīvas meži	Talsu/ Rojas, Mērsraga	ES nozīmes mežu biotopu saglabāšana, jūras piekraste, rekreācijas teritorija.	226	94	227	100	Baltijas jūras aizsargjoslā galvenā cirte aizliegta no 01.04. – 30.09.
Vanagpurvs	Ventspils/ Usmas	ES nozīmes mežu un purvu biotopu saglabāšana, ĪA putnu sugu dzīvotņu aizsardzība (mednis).	114	49	84	74	Medņu riesta teritorijā darbības aizliegtas – no 01.03. – 30.06. Pārējā teritorijā darbības neveic 01.04. – 30.06.
Vējbirzes meži		ES nozīmes mežu un purvu biotopu saglabāšana, ĪA putnu sugu dzīvotņu aizsardzība (mednis).	167	54	106	64	Medņu ML un riesta vietā darbības aizliegtas, buferzonā aizliegtas no 01.03. – 31.07., riesta teritorijā – no 01.03. – 30.06. Pārējā teritorijā darbības neveic 01.04. – 30.06.
Ventspils - Jūrkalne	Ventspils/ Vārves, Užavas, Jūrkalnes	ES nozīmes mežu biotopu saglabāšana, jūras piekraste, rekreācijas teritorija.	2739	78	2016	74	Baltijas jūras aizsargjoslā galvenā cirte aizliegta no 01.04. – 30.09.
Vēžezers meži	Talsu/ Ģibuļu	ES nozīmes mežu un purvu biotopu saglabāšana, ĪA putnu sugu dzīvotņu aizsardzība (mednis, jūras ērglis).	223	68	110	49	Medņu ML un riesta vietā darbības aizliegtas, buferzonā aizliegtas no 01.03. – 31.07., riesta teritorijā – no 01.03. – 30.06. Jūras ērgļa ML darbības aizliegtas, buferzonā – aizliegtas no 01.02. – 31.10. Pārējā teritorijā darbības neveic 01.04. – 30.06.
Vičaki	Ventspils/ Ances	ES nozīmes mežu un purvu biotopu saglabāšana, kangaru – vīgu kompleks. ĪA putnu sugu dzīvotņu aizsardzība (mednis, melnais stārķis).	419	67	300	72	Melnā stārķa ML darbības neveic, buferzonā darbības aizliegtas no 01.03. – 31.07. Medņu ML un riesta vietā darbības aizliegtas, buferzonā aizliegtas no 01.03. – 31.07., riesta teritorijā – no 01.03. – 30.06. Pārējā teritorijā darbības neveic 01.04. – 30.06.
Vilku purvu - Žurniku meža masīvs	Talsu/ Rojas, Mērsraga, Laucienes, Vandzenes	ES nozīmes mežu un purvu biotopu saglabāšana, ĪA putnu sugu dzīvotņu aizsardzība (mednis, melnais stārķis).	1700	64	1045	62	Medņu ML un riesta vietā darbības aizliegtas, buferzonā aizliegtas no 01.03. – 31.07., riesta teritorijā – no 01.03. – 30.06. Melnā stārķa ML darbības neveic, buferzonā darbības aizliegtas no 01.03. – 31.07.. Pārējā teritorijā darbības neveic 01.04. – 30.06.
Virtikas	Talsu/ Abavas, Ģibuļu	ES nozīmes mežu un purvu biotopu saglabāšana, ĪA putnu sugu dzīvotņu aizsardzība (mednis, melnais stārķis).	132	87	108	82	Medņu ML un riesta vietā darbības aizliegtas, buferzonā aizliegtas no 01.03. – 31.07., riesta teritorijā – no 01.03. – 30.06. Melnā stārķa dzīvotnes teritorijā darbības neveic, buferzonā darbības aizliegtas no 01.03. – 31.07.. Pārējā teritorijā darbības neveic 01.04. – 30.06.
Zemdegas	Talsu/ Valdgaies	ES nozīmes mežu un purvu biotopu saglabāšana, ĪA putnu sugu dzīvotņu aizsardzība (mednis).	135	70	99	73	Medņu ML un riesta vietā darbības aizliegtas, buferzonā aizliegtas no 01.03. – 31.07., riesta teritorijā – no 01.03. – 30.06. Pārējā teritorijā darbības neveic 01.04. – 30.06.
Jaunciems	Ventspils/ Tārgales	Rekreācijas iespējas piejūras mežos. Tūrisma infrastruktūras uzturēšana un atjaunošana.	107	68	96	90	

Roja	Talsu/ Rojas	Rekreācijas iespējas piejūras mežos	52	84	35	67	
Zlēkas	Ventspils/ Zlēku	Saglabāt sabiedrībai nozīmīgu rekreācijas teritoriju, uzturēt ainaviski pievilcīgu vidi.	453	50	11	2	Veicot mežizstrādi ņemt vērā, ka teritoriju bieži apmeklē cilvēki.
Roja - Kaltene	Talsu/ Rojas	Rekreācijas iespējas piejūras mežos. Tūrisma infrastruktūras uzturēšana un atjaunošana.	576	62	541	94	
Usma – Gulbju ezera meži	Talsu/ Ģibuļu	Saglabāt sabiedrībai nozīmīgu rekreācijas teritoriju, uzturēt ainaviski pievilcīgu vidi.	526	79	100	19	Veicot mežizstrādi ņemt vērā, ka teritoriju bieži apmeklē cilvēki
Zilokalnu piekraste	Talsu/ Rojas	Rekreācijas iespējas piejūras mežos. Tūrisma infrastruktūras uzturēšana.	843	78	174	21	Veicot mežizstrādi ņemt vērā, ka teritoriju bieži apmeklē cilvēki
Ventspils piekraste	Ventspils/ Vārves, Užavas	Rekreācijas iespējas piejūras mežos, Tūrisma infrastruktūras uzturēšana.	637	76	447	70	
Jūrkalne	Ventspils/ Jūrkalnes	Rekreācijas iespējas piejūras mežos.	101	86	73	72	
Kažezers	Ventspils/ Zlēku	Saglabāt sabiedrībai nozīmīgu rekreācijas teritoriju, uzturēt ainaviski pievilcīgu vidi.	81	83	14	17	Veicot mežizstrādi ņemt vērā, ka teritoriju bieži apmeklē cilvēki
Dundagas parks	Talsu/ Dundagas	Saglabāt sabiedrībai nozīmīgu rekreācijas teritoriju, uzturēt ainaviski pievilcīgu vidi.	20	100	10	50	
Staldzene	Ventspils pilsēta	Rekreācijas iespējas piejūras mežos	307	91	281	92	

## Pārskats par meža apsaimniekošanas apjomiem LVM 2020. – 2024. gadā

<i>Darbība</i>	<i>Mērv.</i>	<i>2020</i>	<i>2021</i>	<i>2022</i>	<i>2023</i>	<i>2024</i>
Invazīvo sugu ierobežošana	ha	17.8	21.2	20.6	22.7	21.2
Mežaudžu krājas ikgadējais pieaugums	Milj. kbm	1.55	1.55	1.52	1.46	1.45
Koksnes ieguves apjoms	Tūkst.ha	7.6	7.4	10.9	7.6	7.1
	Milj. m3	0.888	0.933	0.792	0.742	0.706
Koksnes ieguves apjoms atjaunošanas cirtē	Tūkst.ha	2.3	2.2	2.0	2.0	1.9
	Milj. m3	0.643	0.672	0.559	0.533	0.524
Koksnes ieguves apjoms starpcirtē	Tūkst.ha	5.3	5.2	8.9	5.6	5.2
	Milj. m3	0.245	0.261	0.233	0.208	0.182
Augsnes gatavošana	Tūkst.ha	1.423	2.027	1.896	2.152	2.233
Meža dabiskās atjaunošanas veicināšana izcirtumos	Tūkst.ha	0.032	0.005	0.022	0	0.014
Meža stādīšana	Tūkst.ha	1.914	1.778	2.133	2.322	2.489
Meža sēšana	ha	0	0	0	64.1	65.8
Atjaunoto meža platību agrotehniskā kopšana	Tūkst.ha	4.920	5.182	5.173	5.430	6.503
Atjaunoto meža platību papildināšana	Tūkst. ha	0.489	0.401	0.359	0.398	0.423
Jaunaudžu kopšana	Tūkst. ha	3.605	3.777	3.172	4.620	4.728
Augošu koku atzarošana	ha	2.6	0	0	0	0
Biotopu kopšana	ha	18	1.94	77.9	104.2	114.6
Biotopu kartēšana	ha	905	566	299	295	71
Feromonu slazdu izlikšana	gab.	0	90	90	0	710
Mineralizēto joslu ierīkošana	km	0	0	0	0	0

Mineralizēto joslu kopšana	km	461	455	458	461.6	462.1
MAC ikdienas uzturēšana	Tūkst. EUR	1146	1429	1430	1507	1712
Stīgu tīrīšana	km	4.2	13.1	4.3	2.0	8.4
MMS uzturēšana	Tūkst. EUR	134.4	124.3	118.3	117.7	210.8

## 5. Pielikums

**Kultūras pieminekļi LVM Ziemeļkurzemes reģionā\***

N.p.k.	Valsts aizsardzības nr.	Nosaukums
1.	2248	Andumu ozols
2.	2252	Bažu Baznīcas kalns - kulta vieta
3.	22812	Basu vilkatu akmens
4.	2250	Bīlavu Velna laiva - senkapi
5.	LVM aizsardzība	Brunču pilskalns
6.	2542	Buču viduslaiku kapsēta
7.	8891	Celmu apmetne
8.	2537	Dambkalns - senkapi
9.	6740	Dundagas pils parks
10.	2205	Iernieku senkapi
11.	LVM aizsardzība	Kaļķu pilskalns
12.	2541	Kapšu senkapi (Mušīteru kapi)
13.	2236	Kapurkalns - senkapi
14.	2258	Kortu viduslaiku kapsēta
15.	2595	Lamiņu senkapi
16.	LVM aizsardzība	Lapiņu apmetne un kapulauks (KP projekts)
17.	2278	Lauksargu senkapi

18.	2548	Lorumu senkapi
19.	2525	Mazistabu viduslaiku kapsēta
20.	2233	Mežītes Elkukalns - kulta vieta
21.	2552	Nabeļkalns - robežkalns
22.	2535	Nabeļu senkapi
23.	2519	Pēterlauku sila senkapi
24.	2251	Purciema apmetne
25.	2536	Raibkroga viduslaiku kapsēta
26.	2567	Rāpatu senkapi (Zviedru kapi)
27.	2543	Strīķu senkapi
28.	2253	Tromeļa pils
29.	2557	Ugāles pilskalns
30.	2521	Upeslīču senkapi

\* ieskaitot tos, kuriem nav piešķirts oficiāls kultūras pieminekļa statuss



## 6. pielikums

### Tūrisma vietas LVM Ziemeļkurzemes reģionā

N.p.k.	Novads	Pagasts	Nosaukums	Objekta apraksts
1.	Talsu	Abavas	Atpūtas vieta pie Abavas "Veģi"	Laivojot pa Abavas upi, šeit varēsi uzcelt telti, izmantot ugunsкура vietu ar galdu un soliēm.
2.	Talsu	Ārlavas	Atpūtas vieta "Kaltene"	Mežā vidū atpūties koka nojumē ar ierīkodu ugunsкура vietu un baudi dabas klusumu un mieru.
3.	Talsu	Dundagas	Akmeņkalnu Velnapēda	Atpūtas vieta pie Akmeņkalnu Velnapēdas akmeņa. Apskati dižakmeni, kurš iekļauts īpaši aizsargājamo dabas retumu sarakstā un iespējams bijis robežšķirtne vai kulta vieta.
4.	Talsu	Dundagas	Dundagas pils parks	Izstaigā šo 17. gadsimtā veidoto Dundagas pils parku, kas iekopts pēc itāļu, franču un angļu parku labākajiem paraugiem – ar simetrisku centrālo daļu, kas ved uz ēku, paplašinājumiem un skaistām ainavām. Pielāgota cilvēkiem ar kustību traucējumiem.
5.	Talsu	Dundagas	Liepniekvalka alas	Apskati Liepniekvalka krastos izveidojušos smilšakmens atsegums, kurā avoti izveidojuši Kurzemei netipisku alu un pazemes labirintu sistēmu 60 m kopgarumā. Pie apskates objekta ir ierīkota atpūtas vieta ar galdu, soliēm un ierīkodu ugunsкура vietu.
6.	Talsu	Dundagas	Slīteres avots	Avots ir zināms kopš seniem laikiem kā dzeramā ūdens ņemšanas vieta. Nobaudi gardo avota ūdeni.
7.	Talsu	Dundagas	Zilokalnu avots	Labiekārtota ūdens ņemšanas vieta Kaļķupes ielejas dabas lieguma zonā. Nobaudi gardo avota ūdeni. Ceļu no Vīdales uz Melsila pusi, vietējie sauc par Knipeldambi. To esot būvējusi vācu armija 1. pasaules kara laikā, liekot uz ceļa apaļkokus un apberot tos ar granti.
8.	Talsu	Ģibuļu	Atpūtas vieta pie Vēžezera	Meža ezera krastā atpūties labiekārtotā atpūtas vietā ar nojumi, galdu, soliēm, tualeti un ierīkodu ugunsкура vietu.
9.	Talsu	Ģibuļu	Atpūtas vietas pie Usmas ezera "Kuņkrags"	Usmas ezera krastā atpūties koka lapenēs ar iekārtotām ugunsкура vietām. Iecienīta makšķerņu vietu.
10.	Talsu	Ģibuļu	LVM atpūtas un tūrisma centrs "Spāre"	LVM atpūtas un tūrisma centrā „Spāre” Gulbju ezera krastā atradīsiet mieru ģimeniskai atpūtai ar ērtām nakšņošanas iespējām. Pielāgota cilvēkiem ar kustību traucējumiem.
12.	Talsu	Ģibuļu	Ūdrkalna skatu tornis	Uzkāp 26,5 m augstajā skatu tornī, no kura paveras romantisks skats uz Usmas ezera zilajiem ūdeņiem un tā apkārtni.
13.	Talsu	Īves	Atpūtas vietas pie Ķurbes karjera	Ūdenstilpes krastā atpūties labiekārtotās atpūtas vietās ar galdiem, soliēm un ugunsкура vietām.
14.	Talsu	Laucienes	Pētera Čevera nacionālo partizānu bunkurs	Pētera Čevera nacionālo partizānu grupas bunkurs atrodas Vandzenes mežā, aptuveni četrus kilometrus no autoceļa Talsi-Upesgrīva. 70 gadus pēc 1950. gada 3. februāra kauja ar čekas karaspēku šajā vietā bija 30 kvadrātmetru liela bedre, bet tagad – teju autentisks tā laika bunkurs, kurā dzīvoja 19 Pētera Čevera grupas dalībnieki. Bunkurs ir 31 kvadrātmetru plašs, tā sienas apšūtas apaļkoka pusbalķiem un iekšiene izveidota iespējami tuvu tam, kā tā izskatījās pirms 72 gadiem. Iekšpusē izvietotas vairākas koka gultas un viens kopīgs koka galds.

15.	Talsu	Lībagu	Kamparkalna skatu tornis	Uzkāp 29,5 m augstajā Kamparkalna skatu tornī, no kura paveras viens no skaistākajiem skatiem uz Talsu pauguraines pakalniem. Skaidrā laikā saskatīsi Talsus un pat Rīgas jūras līča ūdeņus.
16.	Talsu	Lubes	Atpūtas vieta pie Rojas upes "Lubes dzirnavas"	Rojas upes krastā atpūties labiekārtotā atpūtas vietā ar galdiem, soliem, ugunsкура vietām un šūpolēm.
17.	Talsu	Lubes	Atpūtas vieta pie Rojas upes "Lūrmaņu avots"	Atpūtas vieta pie Lūrmaņu avota, kas iztek no Rojas upes ielejas stāvākās nogāzes, krīt nelielā strūklakā aptuveni no 1 m augstuma. Ūdens skābens, bet ļoti garšīgs.
18.	Talsu	Lubes	Bīlavu velna laiva	Apskati šo vienu no Latvijas neparastākajiem arheoloģiskajiem atradumiem – akmens krāvumu laivas formā, kas raksturīgs seno skandināvu apbedījumu vietām. Valsts nozīmes kultūras piemineklis.
19.	Talsu	Mērsraga	Atpūtas vieta pie jūras "Upesgrīva"	Jūras krastā atpūties labiekārtotā piknika vietā ar galdiem, soliem un ugunsкура vietu. Pielāgota cilvēkiem ar kustību traucējumiem.
20.	Talsu	Rojas	Kaltenes kalvas	Apskati šo unikālos akmens krāvumus, sauktus par kalvām, kuri nekur citur Latvijā nav sastopami. Tie veidojušies pirms vairākiem tūkstošiem gadu, atkāpjoties Baltijas ledus ezeram.
21.	Talsu	Rojas	Melnšils - Ķipka pludmale	Apskati šo Latvijā unikālo smilšu pludmali, kurā vari ieraudzīt daudzus avotiņus.
22.	Talsu	Rojas	Pūrciemā baltā kāpa	Pūrciemā baltās kāpas taka stiepjas gar līkumotās Pilsupītes krastu, šķērso to un apmet līkumu otrā pusē, ļaujot izjust, kā veidojusies senā kāpa. Staigājot pa sešus tūkstošus gadu veco kāpu, ļaujiet vaļu fantāzijai. Dabas takas teritorijā atrodas valsts nozīmes arheoloģiskais piemineklis "Pūrciemā apmetne".
23.	Talsu	Rojas	Atpūtas vieta pie jūras "Valgalciems"	Gājēju laipa ar skatu platformu, kas burtiski iestiepjas Rīgas līcī. Uz platformas izvietots sols atpūtai, bet tālāk var doties īsākā vai garākā pastaigā gar krastmalu un izbaudīt līča rietumu piekrastes pludmales ainavu ar akmeņu bagātību jūrā.
24.	Talsu	Rojas	Rojas dabas taka	Dabas taka ir izveidota piejūras mežos, kur valdošā koku suga ir priede. Priede ir neizvēlīga, tā ir pieticīga savās vēlmēs un prasībās pēc labiem augšanas apstākļiem – tā aug gan nabadzīgās smiltīs, gan slapjās un purvainās augsnēs. Nedrīkst aizmirst, ka priede ir izteikta saulmīle un citu koku apēnojums tai ir traucējošs – nepietiekams apgaismojums apdraud sekmīgu priežu augšanu. Pateicoties Latvijas klimatiskajiem apstākļiem un prasmīgai meža apsaimniekošanai, priedei tiek nodrošināta labvēlīga augšanas vide. Priede ir izplatītākā koku suga Latvijā. AS "Latvijas valsts meži" apsaimniekotajos mežos priežu mežaudzes aizņem vairāk nekā 40 %.
25.	Talsu	SABILE	Atpūtas vieta pie Abavas "Sabiles jūrmala"	Abavas upes krastā atpūties labiekārtotā atpūtas vietā ar galdu, soliem un ugunsкура vietu.
26.	Talsu	Valdgales	Atpūtas vieta "Ezermala"	Meža ezera krastā atpūtas vieta ar galdu, soliem un ugunsкура vietu, kur atpūties no ikdienas steigas.
27.	Talsu	Vandzenes	Basu vilkatu akmens	Kultūras piemineklis - dižakmens. Par šo akmeni ir nostāsts, ka akmeni dzīvojot Vilkatīs. 1953./54.g. ziemā daļu no akmens atskaldīja Imanta Sudmaļa pieminekļa (Rīgā) būvei. Blakus labiekārtotu atpūtas vietu ar solu un galdiem.
28.	Ventspils	Ances	Atpūtas vieta pie Irbes "Rindas Lāži"	Irbes upes krastā atpūties koka nojumē ar galdiem, soliem un ugunsкура vietu.

29.	Ventspils	Ances	Atpūtas vieta pie Rindas "Rindas tilts"	Rindas upes krastā atpūties piknika vietā ar galdu, soliem, tualeti un iekārtotu ugunsкура vietu.
30.	Ventspils	Ances	Atpūtas vieta pie Rindas "Smilšu dzirnavas"	Rindas upes krastā atpūties koka nojumē ar galdiem, soliem un ugunsкура vietu.
31.	Ventspils	Jūrkalnes	Jūrkalnes stāvkrasts	Apskati Latvijā unikālo 20 m augsto stāvkrastu. Atpūties piknika vietā ar iekārtotu ugunsкура vietu.
32.	Ventspils	Piltenes	Piemīņas vieta "Zūru briedis"	Ceļa malā atpūties piknika vietā ar galdu un soliem. Iecienīta mednieku tikšanās un pusdienu vieta. Otrpus ceļam apskati pieminekļis, kas ir pateicība par Latvijas faunas bagātināšanu trīs vietējo muižu baroniem, kuri pirms vairāk nekā simts gadiem nolēma savos mežos ieadzēt mežacūkas un staltbriežus, kas viņiem izdevās, jo pirms tam Latvijas mežos to nebija.
33.	Ventspils	Puzes	Atpūtas vieta pie Dūņezera	Meža ezera krastā atpūties iekārtotā atpūtas vietā ar galdu, soliem, ugunsкура vietu un baudī dabas klusumu un mieru.
34.	Ventspils	Puzes	Atpūtas vieta pie Puzes ezera	Ezera krastā atpūties iekārtotā atpūtas vietā ar galdu, soliem un ugunsкура vietu.
35.	Ventspils	Puzes	Vasenieku purva taka	Pa gleznaino Vasenieku purvu tevi vedīs aptuveni 4 km gara laipota taka, kas vijas gar skaistajiem purva ezeriem. Vasenieku purva taka atrodas dabas liegumā "Stiklu purvi", kas izveidots 1977. gadā un ir lielākais augsto purvu komplekss Kurzemē.
36.	Ventspils	Tārgales	Atpūtas vieta "Būšnieki"	Atpūtas vieta pie Klāņu - Būšnieka kanāla, kuru iecienījuši velotūristi.
37.	Ventspils	Tārgales	Atpūtas vieta pie Dzelzkalna ceļa	Mežā vidū atpūties koka nojumē ar ierīkotu ugunsкура vietu.
38.	Ventspils	Tārgales	Atpūtas vieta pie Irbes "Irbene"	Irbes upes krastā netālu no Ventspils lokatora atpūties koka nojumē ar ierīkotu ugunsкура vietu.
39.	Ventspils	Tārgales	Atpūtas vieta pie Irbes "Miķeļtornis"	Laivojot pa Irbes upi, šeit var uzcelt telti, izmantot ugunsкура vietu ar galdu un soliem.
40.	Ventspils	Tārgales	Atpūtas vieta pie Irbes "Rojnieki"	Laivojot pa Irbes upi, šeit var uzcelt telti un atpūties piknika vietā ar galdu, soliem un iekārtotu ugunsкура vietu.
41.	Ventspils	Tārgales	Atpūtas vieta pie Irbes ietekas jūrā	Atpūties pie Irbes upes ietekas jūrā plašā labiekārtotā atpūtas vietā ar nojumi, galdiem, soliem, ugunsкура un telšu vietām.
42.	Ventspils	Tārgales	Atpūtas vieta pie Klāņu ezera	Purva ezera krastā atpūties labiekārtotā atpūtas vietā ar galdu, soliem un ierīkotu ugunsкура vietu.
43.	Ventspils	Tārgales	Grīžu velna beņķis	Apskati vienu no lielākajiem un krāšņākajiem dižakmeņiem Latvijā. Teika stāsta, ka uz tā sēdējis velns ar pātagu rokā un vērojīs, lai kurši un lībieši nekautos par savu zemju robežām.
44.	Ventspils	Tārgales	Atpūtas vieta pie jūras "Jaunciems"	Atpūtas vieta izveidota pie Baltijas jūras ar piekrastē izvietotiem galdiem, soliem, ugunsкура vietu un gājēju laipu līdz liedagam ar platformu. Laipa piemērota cilvēkiem ar kustību traucējumiem.
45.	Ventspils	Tārgales	Nacionālo partizānu piemiņas vieta Dzelzskalnu brāļu kapos	Nacionālo partizānu piemiņas vieta, kuri darbojušies Puzes – Piltenes partizānu grupā.

46.	Ventspils	Ugāles	Atpūtas vieta "Bērziņi"	Meža ceļu krustojuma malā pie ūdens ņemšanas vietas atpūties koka lapenē ar ierīkotu ugunscura vietu. Blakus atrodas piemiņas akmens profesoram Veisam.
47.	Ventspils	Ugāles	Atpūtas vieta pie Abavas "Zārdava"	Abavas upes krastā atpūties piknika vietā ar nojumi, galdu, soliem un iekārtotu ugunscura vietu.
48.	Ventspils	Ugāles	Ugāles parks	Dodies pa taku cauri parkam uz Ugāles pilskalnu, parku un baronu kapiem. Ugāles pilskalns ir valsts nozīmes arheoloģijas piemineklis.
49.	Ventspils	Usmas	Atpūtas vieta "Aizupju valks"	Mežā vidū atpūties koka nojumē ar ierīkotu ugunscura vietu.
50.	Ventspils	Usmas	Atpūtas vieta pie Abavas "Novadnieki"	Abavas upes krastā atpūties piknika vietā ar nojumi, galdu, soliem un iekārtotu ugunscura vietu. Laivotāju iecienīta atpūtas vieta pie Abavas.
51.	Ventspils	Usmas	Atpūtas vieta pie Usmas ezera "Tildangas"	Usmas ezera krastā atpūties koka lapenēs ar iekārtotām ugunscura vietām. Iecienīta makšķernieku vieta visu vasaras sezonu.
52.	Ventspils	Užavas	Atpūtas vieta pie jūras "Užavas bāka"	Jūras krastā atpūties koka nojumē ar galdiem, soliem un ugunscura vietu.
53.	Ventspils	Užavas	Atpūtas vietas pie Užavas ietekas jūrā	Apskati Užavas oļaino pludmali un tās skaisto apkārtni. Atpūtas vietas pie jūras.
54.	Ventspils	Vārves	Atpūtas vieta pie jūras "Ventspils piekraste"	Jūras piekrastē atpūties labiekārtotā atpūtas vietā ar galdu, soliem, ugunscura vietu un stāvlaukumu.
55.	Ventspils	Zlēku	Atpūtas vieta pie Kažezera	Meža ezera krastā atpūties piknika vietā ar nojumi, galdu, soliem, iekārtotu ugunscura vietu un klausies dabas skaņas.
56.	Ventspils	Zlēku	Atpūtas vieta pie Melnā diķa	Dīķa krastā labiekārtota atpūtas vieta ar galdu un soliem, kur atpūties un baudīt dabas skaņas.
57.	VENTSPILS PILSĒTA		Staldzenes stāvkrasts	Pie Ventspils pilsētas teritorijas jūras Ziemeļu robežas, Baltijas jūras krastā atrodas aptuveni 400 metru garš stāvkrasts, kura augstums, atkarībā no izvēlētās vietas, ir no 4 – 8 metriem.
58.	VENTSPILS PILSĒTA		Ventspils disku golfa parks	Ventspils disku golfa laukums izvietots aptuveni 36 ha plašā teritorijā un spēlētājiem tajā pieejami 18 sacensību grozi. Spēles laukums izveidots starp kokiem, krūmiem un uz pauguriem. Disku golfa parks visu gadu pieejams bez maksas.

Tūrisma vietas Latvijas valsts mežos var atrast :

<https://www.mammadaba.lv/>

<https://www.lvmgeo.lv/kartes>

<https://www.lvmgeo.lv/produkti/lvm-geo-mobile>

**Ieinteresēto pušu ierosinājumi un priekšlikumi par meža  
apsaimniekošanas plānu**

Priekšlikums			Rīcība (realizēts, noraidīts)
Datums	Saturs (īsumā)	Iesniedzējs	

2024. gadā nav saņemti ieinteresēto pušu priekšlikumi un ierosinājumi meža apsaimniekošanas plāna Ziemeļkurzemes reģiona pielikumam.