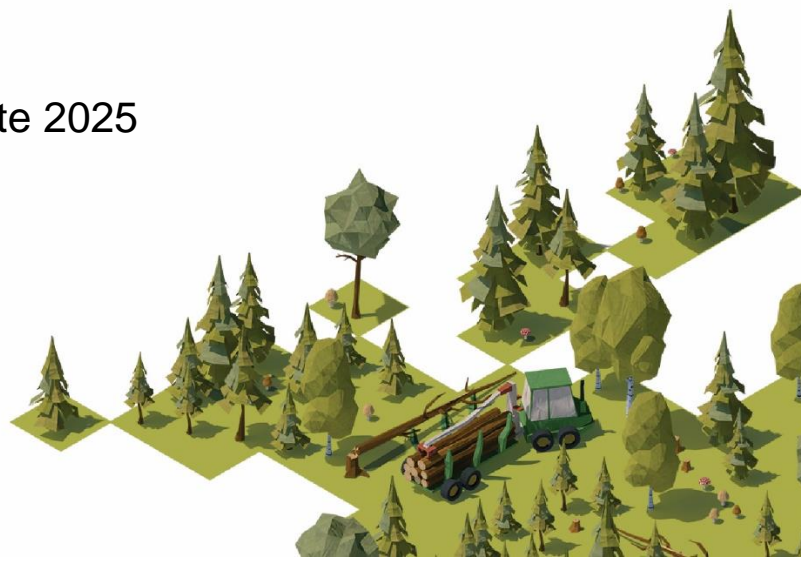




AS “Latvijas valsts meži”
**Meža apsaimniekošanas plāna
Dienvidkurzemes reģiona
pielikums**

Aizpute 2025

Stabilitāte • Izaugsme • Atbildība

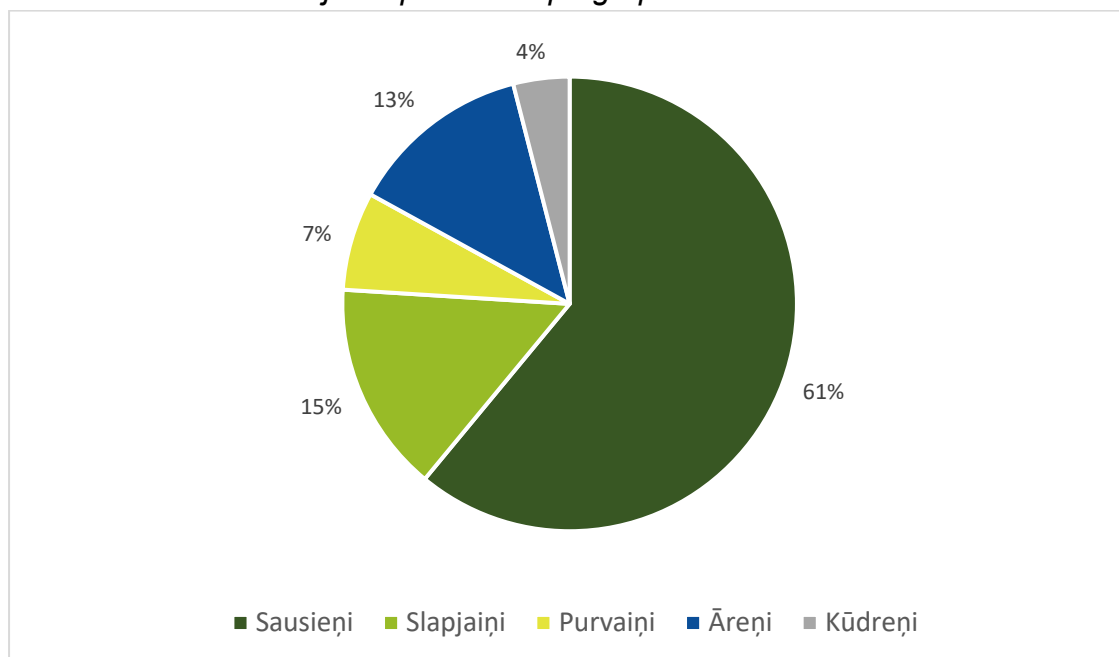


1. Teritorijas un meža resursu raksturojums

1.1. Teritorijas sadalījums zemes grupās

	Meža zemes							Nemeža zemes	Platība kopā
	Mežs	Purvi	Lauces	Pārpl.	Meža infrastruktūras objekti				
					Ceļi	Grāvji	Citi		
ha	218537.86	7536.67	1279.47	2049.85	4088.48	7667.43	480.16	2701.19	244341.11
% no kopējās plat.	89.5	3.1	0.5	0.8	1.7	3.1	0.2	1.1	100.0

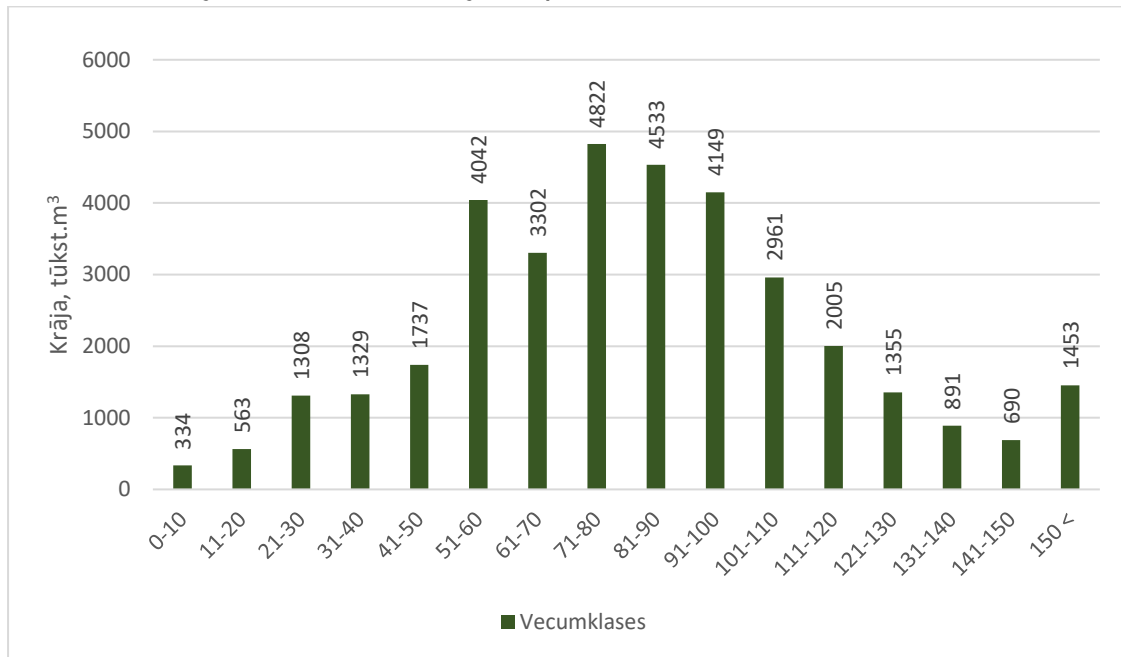
1.2. Meža sadalījums pa meža tipu grupām



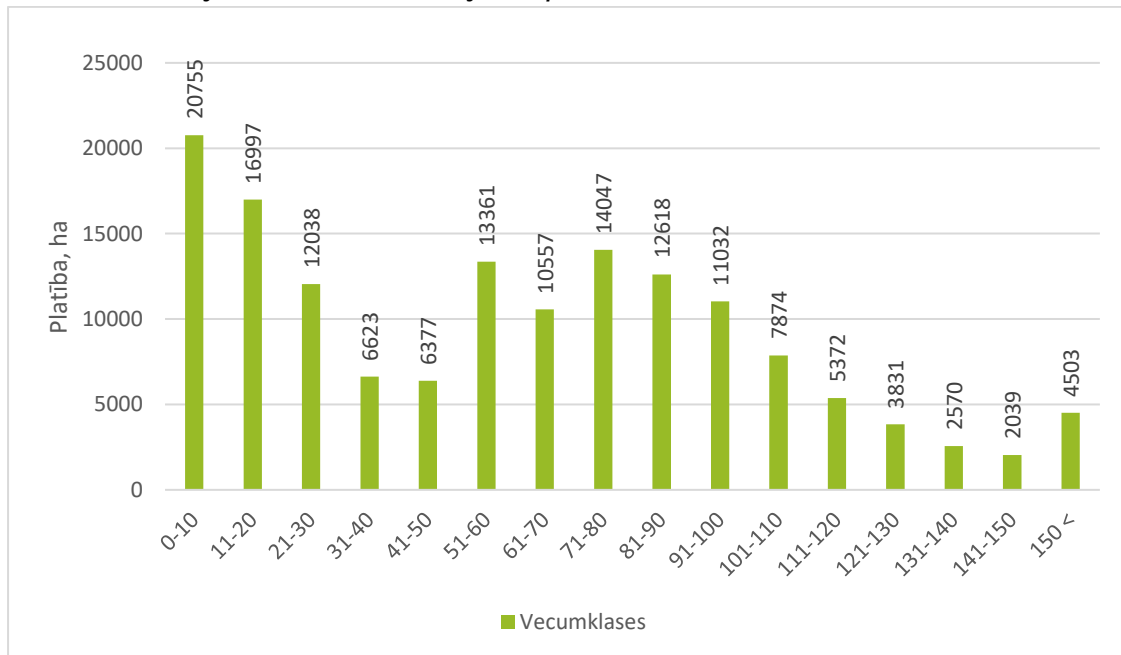
1.3. Meža sadalījums pa valdošajām sugām un bonitātēm

Valdošās sugas	Platība pa bonitātēm							Vidējā bonitāte
	Ia	I	II	III	IV	V	Va	
Skuju koki								
01 - Priede	19139.86	32391.95	23588.24	9794.30	4286.66	1753.33	688.65	II
03 - Egle	26016.03	22815.56	7985.47	1618.41	468.85	54.13	9.69	I
13 - Lapegle	7.73	6.38	1.01	0.00	0.00	0.00	0.91	I
14 - Citas priedes	2.21	0.00	0.00	0.00	0.00	2.88	0.95	III
15 - Citas egles	0.00	0.00	1.02	0.00	0.00	0.00	0.00	II
Cietie lapu koki								
10 - Ozols	59.76	189.49	464.81	359.59	1.77	0.00	2.45	II
11 - Osis	16.15	68.40	44.54	14.61	0.00	0.00	0.00	I
16 - Goba, vīksna	0.00	1.45	0.54	0.00	0.00	0.00	0.00	I
17 - Dižskābardis	0.65	1.64	2.99	0.00	0.00	0.00	0.00	I
18 - Skābardis	0.72	1.12	4.75	0.00	0.18	0.00	0.00	II
24 - Kļava	1.49	2.95	6.11	0.00	0.00	0.00	0.00	I
Mīkstie lapu koki								
04 - Bērzs	12237.94	18741.85	12281.73	5354.18	1751.78	435.92	96.25	I
06 - Melnalksnis	280.77	1039.27	2046.59	1049.76	269.32	54.44	17.12	II
08 - Apse	4812.27	2710.53	589.81	71.34	13.60	2.43	0.00	I
09 - Baltalksnis	433.74	839.83	568.15	260.34	57.38	6.59	1.33	I
12 - Liepa	9.88	24.74	36.88	29.81	1.12	0.09	0.00	II
19 - Papele	7.28	4.35	0.00	0.00	0.00	0.00	0.00	Ia
21 - Blīgzna	1.28	5.29	4.22	0.39	0.00	0.00	0.00	I

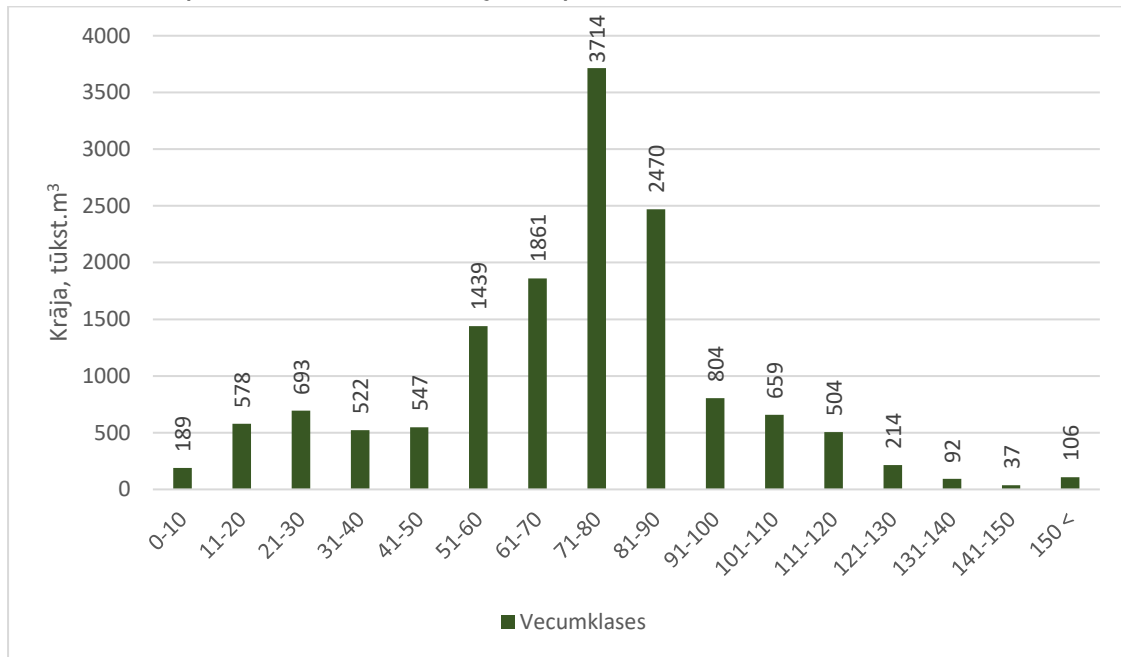
1.4. Skujkoku audžu sadalījums pa vecumklasēm, tūkst.m³



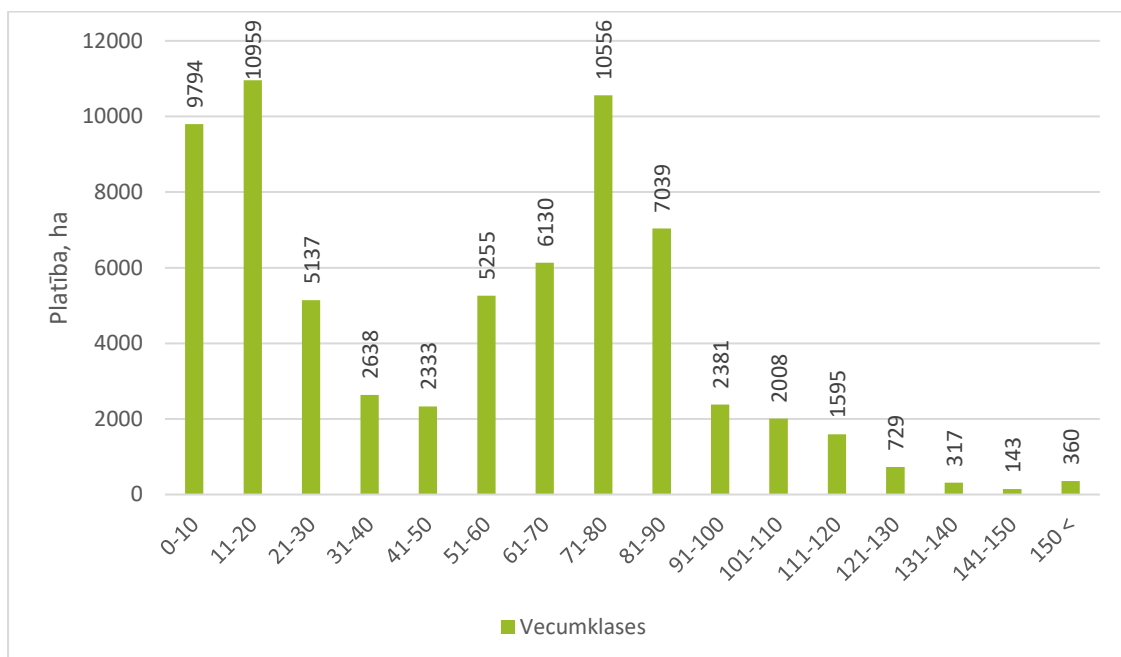
1.5. Skujkoku audžu sadalījums pa vecumklasēm, ha



1.6. Lapu koku audžu sadalījums pa vecumklasēm, tūkst. m³



1.7. Lapu koku audžu sadalījums pa vecumklasēm, ha



Ar LR normatīvajiem aktiem noteiktās aizsargājamās teritorijas

Aizsargājamās teritorijas veids	Platība, ha	
	kopā	mežs
1. Īpaši aizsargājamās dabas teritorijas:		
1.1. Dabas liegumi	16400	12042
1.2. Dabas parki	10322	8480
1.3. Aizsargājamo ainavu apvidi		
1.4. Biosfēras rezervāti		
1.5. Dabas pieminekļi	379	346
2. Aizsargjoslas (vides un dabas resursu aizsardzībai):		
2.1. Aizsargjosla ap purviem	2285	1935
2.2. Virszemes ūdensobjektu aizsargjosla	7789	6465
2.3. Baltijas jūras un Rīgas jūras līča piekrastes aizsargjosla	8860	7012
2.4. Krasta kāpu aizsargjosla	924	755
2.5. Mežu aizsargjosla ap pilsētām	1509	1432
2.6. Kultūras pieminekļu aizsargjosla	1670	1476
3. Mikroliegumi:		
3.1. aizsargājams dzīvnieks (putns, zīdītājs, abinieks, bezmugurkaulnieks) <i>VA kods 2001</i>	5364	5044
3.2. aizsargājams augs (vaskulārais vai paparžaugs, sūna, ķērpis, sēne) <i>VA kods 2002, 2003, 2004,</i>	203	197
3.3. meža biotops, īpaši aizsargājams biotops <i>VA kods 2005, 2006</i>	278	275
3.4. Putnu sugu mikroliegumu buferzonas	6628	6107
4. Īpaši aizsargājami meža iecirkņi	2264	2264

Atšķirīgi apsaimniekojamo teritoriju saraksts

Nosaukums	Pagasts, Novads	Apsaimniekošanas mērķis	Plat., ha	70g un vec. audžu ģpatsv., %	Dabas vērtības (nogabali ar I un II mērķi)		No vispārējām Vadlīnijām atšķirīgi apsaimniekošanas nosacījumi (termiņa ierob., saglab. Struktūras, mērķa suga, u.c....)
					Platība, ha	Ģpatsvars, %	
Alokstes	Dienvidkurzemes novads – Kazdangas pag.	Jūras ērglis, zivjērglis	157	46	80	51	No 01.04.-30.06. neplāno veikt mežizstrādi, jaunaudžu kopšanu, augsnes gatavošanu un meža atjaunošanu ar motorizētu tehniku, izņemot svaigi bojāto un lauzto koku ciršanu.
Bērzu	Dienvidkurzemes novads – Kazdangas pag.	ES nozīmes biotopi 9020* <i>Veci jaukti platlapju meži</i>	38	73	28	74	No 01.04.-30.06. neplāno veikt mežizstrādi, jaunaudžu kopšanu, augsnes gatavošanu un meža atjaunošanu ar motorizētu tehniku, izņemot svaigi bojāto un lauzto koku ciršanu.
Blažģu ezera mežs	Dienvidkurzemes novads – Priekules pag.,	ES nozīmes biotopi 9080* <i>Stagnāju meži</i> un 9050 <i>Lakstaugiem bagāti egļu meži</i> , melnais stārķis	192	77	87	45	No 01.04.-30.06. neplāno veikt mežizstrādi, jaunaudžu kopšanu, augsnes gatavošanu un meža atjaunošanu ar motorizētu

	Embūtes pag.						tehniku, izņemot svaigi bojāto un laužto koku ciršanu.
Brīņķu	Saldus novads – Nīkrāces pag.	Jūras ērglis, mazais ērglis	75	61	42	56	No 01.04.-30.06. neplāno veikt mežizstrādi, jaunaudzū kopšanu, augsnes gatavošanu un meža atjaunošanu ar motorizētu tehniku, izņemot svaigi bojāto un laužto koku ciršanu.
Brūzilas	Saldus novads – Kursīšu pag.	ES nozīmes biotopi 91D0* <i>Purvaini meži</i> , jūras ērglis	436	62	265	61	No 01.04.-30.06. neplāno veikt mežizstrādi, jaunaudzū kopšanu, augsnes gatavošanu un meža atjaunošanu ar motorizētu tehniku, izņemot svaigi bojāto un laužto koku ciršanu.
Cieceres	Saldus novads – Zirņu pag.	ES nozīmes biotopi 9050 <i>Lakstaugiem bagāti egļu meži</i> , melnais stārķis	108	59	59	55	No 01.04.-30.06. neplāno veikt mežizstrādi, jaunaudzū kopšanu, augsnes gatavošanu un meža atjaunošanu ar motorizētu tehniku, izņemot svaigi bojāto un laužto koku ciršanu.
Dabes purvs	Saldus novads – Kursīšu pag.	ES nozīmes biotopi 91D0* <i>Purvaini meži</i> , zivjērglis	203	80	124	61	No 01.04.-30.06. neplāno veikt mežizstrādi, jaunaudzū kopšanu, augsnes gatavošanu un meža atjaunošanu ar motorizētu tehniku, izņemot svaigi bojāto un laužto koku ciršanu.

Dakterišķe	Dienvidkurzemes novads – Gramzdas pag.	Jūras ērglis, mazais ērglis	153	68	81	53	No 01.04.-30.06. neplāno veikt mežizstrādi, jaunaudžu kopšanu, augsnes gatavošanu un meža atjaunošanu ar motorizētu tehniku, izņemot svaigi bojāto un lauzto koku ciršanu.
Deģi	Dienvidkurzemes novads – Bunkas pag.	Mikroliegums nogāzes meža biotops, mazais ērglis	39	97	39	100	No 01.04.-30.06. neplāno veikt mežizstrādi, jaunaudžu kopšanu, augsnes gatavošanu un meža atjaunošanu ar motorizētu tehniku, izņemot svaigi bojāto un lauzto koku ciršanu.
Dzeņu mežs	Saldus novads – Jaunlutriņu pag.	Melnais stārķis, vistu vanags, ES nozīmes biotopi 9010* <i>Veci vai dabiski boreālie meži</i>	239	60	92	39	No 01.04.-30.06. neplāno veikt mežizstrādi, jaunaudžu kopšanu, augsnes gatavošanu un meža atjaunošanu ar motorizētu tehniku, izņemot svaigi bojāto un lauzto koku ciršanu.
Eglienu	Dienvidkurzemes novads – Sakas pag.	ES nozīmes biotopi 9010* <i>Veci vai dabiski boreālie</i> un 91D0* <i>Purvaini meži</i>	110	52	47	43	No 01.04.-30.06. neplāno veikt mežizstrādi, jaunaudžu kopšanu, augsnes gatavošanu un meža atjaunošanu ar motorizētu tehniku, izņemot svaigi bojāto un lauzto koku ciršanu.
Gāgu purvs	Saldus novads – Zirņu pag.	ES nozīmes biotopi 91D0* <i>Purvaini meži</i>	255	77	155	61	No 01.04.-30.06. neplāno veikt mežizstrādi, jaunaudžu kopšanu, augsnes

							gatavošanu un meža atjaunošanu ar motorizētu tehniku, izņemot svaigi bojāto un laužto koku ciršanu.
Garūdene	Kuldīgas novads – Rudbāržu pag.	Jūras ērglis, zivjērglis, ES nozīmes biotopi 9010* <i>Veci vai dabiski boreālie meži</i>	440	57	192	44	No 01.04.-30.06. neplāno veikt mežizstrādi, jaunaudzū kopšanu, augsnes gatavošanu un meža atjaunošanu ar motorizētu tehniku, izņemot svaigi bojāto un laužto koku ciršanu.
Graudupes tīrelis	Kuldīgas novads – Rendas pag.	ES nozīmes biotopi 7110* <i>Aktīvi augstie purvi</i>	376	53	230	61	No 01.04.-30.06. neplāno veikt mežizstrādi, jaunaudzū kopšanu, augsnes gatavošanu un meža atjaunošanu ar motorizētu tehniku, izņemot svaigi bojāto un laužto koku ciršanu.
Gulbis	Kuldīgas novads – Rendas pag.	Mednis, ES nozīmes biotopi 9010* <i>Veci vai dabiski boreālie meži</i>	316	73	113	36	No 01.04.-30.06. neplāno veikt mežizstrādi, jaunaudzū kopšanu, augsnes gatavošanu un meža atjaunošanu ar motorizētu tehniku, izņemot svaigi bojāto un laužto koku ciršanu.
Jūrmalciešs	Dienvidkurzemes novads – Nīcas pag.	ES nozīmes biotopi 2180 <i>Mežainas piejūras kāpas</i>	285	50	227	80	No 01.04.-30.06. neplāno veikt mežizstrādi, jaunaudzū kopšanu, augsnes gatavošanu un meža atjaunošanu ar motorizētu

							tehniku, izņemot svaigi bojāto un laužto koku ciršanu.
Kalnansu purvs	Kuldīgas novads – Kabiles pag.	ES nozīmes biotopi 7110* <i>Aktīvi augstie purvi</i> un 91D0* <i>Purvainie meži</i> , rekreācija	186	61	110	59	No 01.04.-30.06. neplāno veikt mežizstrādi, jaunaudzū kopšanu, augsnes gatavošanu un meža atjaunošanu ar motorizētu tehniku, izņemot svaigi bojāto un laužto koku ciršanu.
Kapsēde	Dienvidkurzemes novads – Medzes pag.	Melnais stārķis, ES nozīmes biotopi 91E0* <i>Aluviālie meži</i>	104	89	67	64	No 01.04.-30.06. neplāno veikt mežizstrādi, jaunaudzū kopšanu, augsnes gatavošanu un meža atjaunošanu ar motorizētu tehniku, izņemot svaigi bojāto un laužto koku ciršanu.
Koja	Kuldīgas novads – Rudbāržu pag.	ES nozīmes biotopi 9050 <i>Lakstaugiem bagāti egļu meži</i>	60	73	38	63	No 01.04.-30.06. neplāno veikt mežizstrādi, jaunaudzū kopšanu, augsnes gatavošanu un meža atjaunošanu ar motorizētu tehniku, izņemot svaigi bojāto un laužto koku ciršanu.
Kundu mežs	Kuldīgas novads – Turlavas pag.	Zivjērglis, ES nozīmes biotopi 9010* <i>Veci vai dabiski boreālie meži</i>	225	50	96	43	No 01.04.-30.06. neplāno veikt mežizstrādi, jaunaudzū kopšanu, augsnes gatavošanu un meža atjaunošanu ar motorizētu tehniku, izņemot svaigi bojāto un laužto koku ciršanu.

Laukmuižas purvs	Saldus novads – Šķēdes pag.,	ES nozīmes biotopi 7110* <i>Aktīvi augstie purvi</i> , 91D0* <i>Purvaini meži</i>	157	93	121	77	No 01.04.-30.06. neplāno veikt mežizstrādi, jaunaudzū kopšanu, augsnes gatavošanu un meža atjaunošanu ar motorizētu tehniku, izņemot svaigi bojāto un laužto koku ciršanu.
Lieģu mežs	Dienvidkurzemes novads – Tadaiku pag.	ES nozīmes biotopi 9020* <i>Veci jaukti platlapju meži</i>	210	91	88	42	No 01.04.-30.06. neplāno veikt mežizstrādi, jaunaudzū kopšanu, augsnes gatavošanu un meža atjaunošanu ar motorizētu tehniku, izņemot svaigi bojāto un laužto koku ciršanu.
Lukas	Saldus novads – Zaņas pag.	Mazais ērglis	114	74	59	52	No 01.04.-30.06. neplāno veikt mežizstrādi, jaunaudzū kopšanu, augsnes gatavošanu un meža atjaunošanu ar motorizētu tehniku, izņemot svaigi bojāto un laužto koku ciršanu.
Niedru dīķa	Kuldīgas novads – Skrundas pag.	Mednis, ES nozīmes biotopi 9010* <i>Veci vai dabiski boreālie meži</i>	406	58	136	34	No 01.04.-30.06. neplāno veikt mežizstrādi, jaunaudzū kopšanu, augsnes gatavošanu un meža atjaunošanu ar motorizētu tehniku, izņemot svaigi bojāto un laužto koku ciršanu.
Ostbaha	Dienvidkurzemes novads –	ES nozīmes biotopi 2180 <i>Mežainas piejūras kāpas</i> , rekreācija	455	78	281	62	No 01.04.-30.06. neplāno veikt mežizstrādi, jaunaudzū kopšanu, augsnes

	Sakas pag., Pāvilosta						gatavošanu un meža atjaunošanu ar motorizētu tehniku, izņemot svaigi bojāto un laužto koku ciršanu.
Otaņķes	Dienvidkurzemes novads – Grobiņas pag.	ES nozīmes biotopi 9020* <i>Veci jaukti platlapju meži</i> un 91E0* <i>Aluviālie meži, melnais stārķis</i> . Rekreācija – tūrisma vieta "Pūcīte".	110	82	92	84	No 01.04.-30.06. neplāno veikt mežizstrādi, jaunaudžu kopšanu, augsnes gatavošanu un meža atjaunošanu ar motorizētu tehniku, izņemot svaigi bojāto un laužto koku ciršanu.
Ozolu	Kuldīgas novads – Rendas pag.	ES nozīmes biotopi 9010* <i>Veci vai dabiski boreālie meži, mednis</i>	157	56	62	40	No 01.04.-30.06. neplāno veikt mežizstrādi, jaunaudžu kopšanu, augsnes gatavošanu un meža atjaunošanu ar motorizētu tehniku, izņemot svaigi bojāto un laužto koku ciršanu.
Ozolu mežs	Dienvidkurzemes novads – Lažas pag.	ES nozīmes biotopi 9160 <i>Ozolu meži, zivjērglis, mazais ērglis</i>	184	64	114	62	No 01.04.-30.06. neplāno veikt mežizstrādi, jaunaudžu kopšanu, augsnes gatavošanu un meža atjaunošanu ar motorizētu tehniku, izņemot svaigi bojāto un laužto koku ciršanu.
Pakalni	Saldus novads – Pampāļu pag.	ES nozīmes biotopi 9180* <i>Nogāžu un gravu meži</i> un 9050 <i>Lakstaugiem bagāti egļu meži</i>	41	90	28	68	No 01.04.-30.06. neplāno veikt mežizstrādi, jaunaudžu kopšanu, augsnes gatavošanu un meža atjaunošanu ar motorizētu

							tehniku, izņemot svaigi bojāto un laužto koku ciršanu.
Pāvilosta	Dienvidkurzemes novads – Pāvilosta, Sakas pag.	ES nozīmes biotopi 2180 <i>Mežainas piejūras kāpas, 9010* Veci vai dabiski boreālie meži. Rekreācija.</i>	272	91	255	94	No 01.04.-30.06. neplāno veikt mežizstrādi, jaunaudzū kopšanu, augsnes gatavošanu un meža atjaunošanu ar motorizētu tehniku, izņemot svaigi bojāto un laužto koku ciršanu.
Pelči	Kuldīgas novads – Pelču pag.	ES nozīmes biotopi 9020* <i>Veci jaukti platlapju meži</i>	55	59	28	51	No 01.04.-30.06. neplāno veikt mežizstrādi, jaunaudzū kopšanu, augsnes gatavošanu un meža atjaunošanu ar motorizētu tehniku, izņemot svaigi bojāto un laužto koku ciršanu.
Ploči	Saldus novads – Novadnieku pag.	ES nozīmes biotopi 7120 <i>Degredēti augstie purvi</i>	107	70	61	57	No 01.04.-30.06. neplāno veikt mežizstrādi, jaunaudzū kopšanu, augsnes gatavošanu un meža atjaunošanu ar motorizētu tehniku, izņemot svaigi bojāto un laužto koku ciršanu.
Rāvenes	Dienvidkurzemes novads – Dunalkas pag.	Jūras ērglis	125	59	62	50	No 01.04.-30.06. neplāno veikt mežizstrādi, jaunaudzū kopšanu, augsnes gatavošanu un meža atjaunošanu ar motorizētu tehniku, izņemot svaigi bojāto un laužto koku ciršanu.

Rīvas – Ēnavas	Dienvidkurz eme novads – Sakas pag.	ES nozīmes biotopi 91D0* <i>Purvainie meži, 9010* Veci vai dabiski boreālie meži, melnais stārķis, mednis</i>	684	71	376	55	No 01.04.-30.06. neplāno veikt mežizstrādi, jaunaudžu kopšanu, augsnes gatavošanu un meža atjaunošanu ar motorizētu tehniku, izņemot svaigi bojāto un lauzto koku ciršanu.
Robalts	Kuldīgas novads – Skrundas pag.	ES nozīmes biotopi 91D0* <i>Purvainie meži, mednis, zivjērglis</i>	187	66	89	48	No 01.04.-30.06. neplāno veikt mežizstrādi, jaunaudžu kopšanu, augsnes gatavošanu un meža atjaunošanu ar motorizētu tehniku, izņemot svaigi bojāto un lauzto koku ciršanu.
Saulīšu purvs	Saldus novads – Rentes pag.	Jūras ērglis, ES nozīmes biotopi 7110* <i>Aktīvi augstie purvi</i>	214	65	159	74	No 01.04.-30.06. neplāno veikt mežizstrādi, jaunaudžu kopšanu, augsnes gatavošanu un meža atjaunošanu ar motorizētu tehniku, izņemot svaigi bojāto un lauzto koku ciršanu.
Sepenes	Dienvidkurz emes novads – Embūtes pag.	ES nozīmes biotopi 9010* <i>Veci vai dabiski boreālie meži, 3150 Eitrofi ezeri ar iegrimušo ūdensaugu un peldaugu augāju</i>	118	49	23	20	No 01.04.-30.06. neplāno veikt mežizstrādi, jaunaudžu kopšanu, augsnes gatavošanu un meža atjaunošanu ar motorizētu tehniku, izņemot svaigi bojāto un lauzto koku ciršanu.
Smikšu	Dienvidkurz emes	ES nozīmes biotopi 9010* <i>Veci vai dabiski boreālie meži</i>	116	81	54	47	No 01.04.-30.06. neplāno veikt mežizstrādi, jaunaudžu kopšanu, augsnes

	novads – Sakas pag.						gatavošanu un meža atjaunošanu ar motorizētu tehniku, izņemot svaigi bojāto un laužto koku ciršanu.
Striķu	Saldus novads – Zvārdes pag.	ES 91D0* <i>Purvainie meži</i> , 7120 <i>Degradēti augstie purvi, melnais stārķis</i>	292	86	189	65	No 01.04.-30.06. neplāno veikt mežizstrādi, jaunaudžu kopšanu, augsnes gatavošanu un meža atjaunošanu ar motorizētu tehniku, izņemot svaigi bojāto un laužto koku ciršanu.
Tebras	Dienvidkurzemes novads – Lažas pag.	ES nozīmes biotopi 9160 <i>Ozolu meži</i>	57	61	36	63	No 01.04.-30.06. neplāno veikt mežizstrādi, jaunaudžu kopšanu, augsnes gatavošanu un meža atjaunošanu ar motorizētu tehniku, izņemot svaigi bojāto un laužto koku ciršanu.
Tiltu tīrelis	Saldus novads – Kursīšu pag.	ES nozīmes biotopi 7120 Augstie purvi, 91D0* <i>Purvainie meži</i>	452	63	347	77	No 01.04.-30.06. neplāno veikt mežizstrādi, jaunaudžu kopšanu, augsnes gatavošanu un meža atjaunošanu ar motorizētu tehniku, izņemot svaigi bojāto un laužto koku ciršanu.
Tīrelis	Saldus novads – Rumbas pag.	Mednis	384	41	156	41	No 01.04.-30.06. neplāno veikt mežizstrādi, jaunaudžu kopšanu, augsnes gatavošanu un meža atjaunošanu ar motorizētu

							tehniku, izņemot svaigi bojāto un laužto koku ciršanu.
Tīreļu dīķa mežs	Dienvidkurzemes novads – Embūtes pag.	ES nozīmes biotopi 91D0* <i>Purvaini meži</i> , 7110* <i>Aktīvi augstie purvi</i> , melnais stārķis	209	59	79	38	No 01.04.-30.06. neplāno veikt mežizstrādi, jaunaudzū kopšanu, augsnes gatavošanu un meža atjaunošanu ar motorizētu tehniku, izņemot svaigi bojāto un laužto koku ciršanu.
Tulču	Dienvidkurzemes novads – Embūtes pag.	ES nozīmes biotopi 9010* <i>Veci vai dabiski boreālie meži</i> , jūras ērglis, zivjērglis	215	54	105	49	No 01.04.-30.06. neplāno veikt mežizstrādi, jaunaudzū kopšanu, augsnes gatavošanu un meža atjaunošanu ar motorizētu tehniku, izņemot svaigi bojāto un laužto koku ciršanu.
Ūbji	Kuldīgas novads – Skrundas pag.	ES nozīmes biotopi 9010* <i>Veci vai dabiski boreālie meži</i> , zivjērglis, menais stārķis	146	58	45	31	No 01.04.-30.06. neplāno veikt mežizstrādi, jaunaudzū kopšanu, augsnes gatavošanu un meža atjaunošanu ar motorizētu tehniku, izņemot svaigi bojāto un laužto koku ciršanu.
Upmaļi		ES nozīmes biotopi 9010* <i>Veci vai dabiski boreālie meži</i> , 9050 <i>Lakstaugiem bagāti egļu meži</i> , jūras ērglis, mazais ērglis	92	68	68	74	No 01.04.-30.06. neplāno veikt mežizstrādi, jaunaudzū kopšanu, augsnes gatavošanu un meža atjaunošanu ar motorizētu tehniku, izņemot svaigi bojāto un laužto koku ciršanu.

Ventas ieleja	Kuldīgas novads – Padures pag.	ES nozīmes biotopi 9010* <i>Veci vai dabiski boreālie</i> un 91D0* <i>Purvainie meži</i> , mednis	749	74	378	51	No 01.04.-30.06. neplāno veikt mežizstrādi, jaunaudžu kopšanu, augsnes gatavošanu un meža atjaunošanu ar motorizētu tehniku, izņemot svaigi bojāto un laužto koku ciršanu. Medņa rieta vietā, mikrolieguma medņa dzīvotnes apsaimniekošanu neveic no 01.02. - 31.07. Rieta teritorijā ārpus rieta vietas, mikrolieguma un tā buferzonas no 01.03. - 30.06. neveic tādu saimniecisko darbību, kas var negatīvi ietekmēt medņu ligzdošanas sekmes.
Vītiņi	Dienvidkurzemes novads – Otaņķu pag.	ES nozīmes biotopi 9050 <i>Lakstaugiem bagāti egļu meži</i> , jūras ērglis	246	45	109	44	No 01.04.-30.06. neplāno veikt mežizstrādi, jaunaudžu kopšanu, augsnes gatavošanu un meža atjaunošanu ar motorizētu tehniku, izņemot svaigi bojāto un laužto koku ciršanu.
Zalkšu	Dienvidkurzemes novads – Kalvenes pag.	ES nozīmes biotopi 9180* <i>Nogāžu un gravu meži</i>	86	53	45	52	No 01.04.-30.06. neplāno veikt mežizstrādi, jaunaudžu kopšanu, augsnes gatavošanu un meža atjaunošanu ar motorizētu

							tehniku, izņemot svaigi bojāto un laužto koku ciršanu.
Zeltkalni	Kuldīgas novads – Kurmāles pag., Pelču pag.	ES nozīmes biotopi 9020* <i>Veci jaukti platlapju meži</i>	258	72	129	50	No 01.04.-30.06. neplāno veikt mežizstrādi, jaunaudzū kopšanu, augsnes gatavošanu un meža atjaunošanu ar motorizētu tehniku, izņemot svaigi bojāto un laužto koku ciršanu.
Pāvilostas mežs	Dienvidkurzeme novads – Sakas pag.,- Pāvilosta	Rekreācijas teritorija	170	86	166	98	2020. gadā beidzies teritorijas apsaimniekošanas plāns. Teritorijas apsaimniekošanas plāns netiks aktualizēts, taču teritorijas apsaimniekošana tiks plānota atbilstoši AS LVM kārtībai - Vadlīnijas individuālai meža apsaimniekošanas plānošanai meža teritorijās. Saglabāt vietējai sabiedrībai kā nozīmīgu teritoriju.
DP Pinku ezers	Kuldīgas novads – Ēdoles pag.	Rekreācijas teritorija	47	95	43	92	Saglabāt vietējai sabiedrībai kā nozīmīgu teritoriju. Uzturēt esošās atpūtas vietas. DP „Pinku ezers” https://www.daba.gov.lv/lv/media/963/download
Dunalkas muižas parks	Dienvidkurzeme novads – Dunalkas pag.	Rekreācijas teritorija	81	98	80	99	Saglabāt vietējai sabiedrībai kā nozīmīgu teritoriju. Uzturēt esošās atpūtas vietas.

Saldus pilsētas aizsargjostā	Saldus novads – Novadnieku pag., Cieceres pag., Saldus pilsēta	Rekreācijas teritorija	145	47	4	3	Saglabāt vietējai sabiedrībai kā nozīmīgu teritoriju. Uzturēt esošās atpūtas vietas.
Remtes parks	Saldus novads – Remtes pag.	Rekreācijas teritorija	26	96	8	31	Saglabāt vietējai sabiedrībai kā nozīmīgu teritoriju. Uzturēt esošās atpūtas vietas un saglabāt kultūrvēsturisko objektus. Teritorijai 2018. gadā izstrādāts Ainavu atjaunošanas plāns. Turpmākajos gados tiks veiktas plānā norādītās darbības parka ainavas atjaunošanai.
Aizvīķu mežaparks	Dienvidkurzemes novads – Gramzdas pag.	Rekreācijas teritorija	34	100	6	18	Saglabāt vietējai sabiedrībai kā nozīmīgu teritoriju. Uzturēt esošās atpūtas vietas, pastaigu takas.
Cīravas mežaparks	Dienvidkurzemes novads – Cīravas pag.	Rekreācijas teritorija	86	80	43	50	Saglabāt vietējai sabiedrībai kā nozīmīgu teritoriju. Uzturēt esošās atpūtas vietas.

4. pielikums

Pārskats par meža apsaimniekošanas apjomiem LVM 2020. – 2024. gadā

Darbība	Mērv.	2020	2021	2022	2023	2024
Invazīvo sugu ierobežošana	ha	38.5	52.9	47.1	52.2	59.5
Mežaudžu krājas ikgadējais pieaugums	Milj. kbm	1.51	1.51	1.49	1.49	1.49
Koksnes ieguves apjoms	Tūkst.ha	13.57	7.75	13.69	10.06	7.43
	Milj. m ³	1.26	1.02	0.92	1.21	1.08
Koksnes ieguves apjoms atjaunošanas cirtē	Tūkst.ha	3.17	2.78	2.70	3.74	3.36
	Milj. m ³	0.92	0.79	0.72	1.01	0.92
Koksnes ieguves apjoms starpcirtē	Tūkst.ha	10.4	4.97	10.99	6.33	4.07
	Milj. m ³	0.34	0.23	0.20	0.20	0.16
Augsnes gatavošana	Tūkst.ha	2.0	2.2	2.2	2.3	2.7
Meža dabiskās atjaunošanas veicināšana izcirtumos	Tūkst.ha	0	21.4	0	0	0
Meža stādīšana	Tūkst.ha	1.8	2.0	2.3	2.4	2.7
Meža sēšana	ha	0	0	0	10.6	14.7
Atjaunoto meža platību agrotehniskā kopšana	Tūkst.ha	5.7	6.0	5.3	6.4	7.5
Atjaunoto meža platību papildināšana	Tūkst. ha	0.3	0.3	0.2	0.3	0.3
Jaunaudžu kopšana	Tūkst. ha	5.7	6.7	5.9	7.9	7.7
Augošu koku atzarošana	ha	14	0	0	0	0
Biotopu kopšana	ha	10	0	17	2.98	6.8
Biotopu kartēšana	ha	849	355	318	230	125
Feromonu slazdu izlikšana	gab.	100	0	0	299	768
Mineralizēto joslu ierīkošana	km	5.4	0.8	0	0	0

Mineralizēto joslu kopšana	km	124	121	125	123	122
MC ikdienas uzturēšana	Tūkst. EUR	943	843	1358	1367	1487
Stigu tīrīšana	km	0	0	0	5.5	0
MMS uzturēšana	Tūkst. EUR	146	189	192	149	200

Dienvidkurzemes reģiona ģenētisko resursu mežaudzes

Dienvidkurzemes reģiona ģenētisko resursu mežaudzēm atbilstoši normatīvajiem aktiem ir izstrādāti apsaimniekošanas plāni, kuri pieejami reģiona klientu centrā.

Ģenētisko resursu mežaudžu (ĢRM) apraksts pa (vienībām):

Nosaukums, mērķa suga	platība	kvApg.	Kvartāli
Apriķu ozols	217	204	174.-176.,178.,183.,407
Blīdene bērzs	75	208	209.-211.
Dunika skābardis	11	213	553.,554.,556.
Priekule bērzs	147	210	285,287.,288.

6. pielikums

Tūrisma vietas LVM Dienvidkurzemes reģionā

Nr.	Novads	Pagasts	Nosaukums	Objekta apraksts
1.	Dienvidkurzemes	Cīravas	Atpūtas vieta pie Durbes upes	Atpūtas vietā var piestāt laivotāji, ierīkot apmetni un celt teltis. Durbe ir viena no iecienītākajām laivotāju upēm Rietumkurzemē.
2.	Dienvidkurzemes	Dunikas	Dunikas purva taka	Šo pastaigu taku veido koka laipu klājums, kas stiepjas pāri Tīrpurvam līdz gandrīz pusotru gadsimtu vecajai Luknas skābaržu audzei, kura savus zarus izslējusi kārtīgas sešstāvu mājas augstumā. Tas viss atrodas Dunikas dabas liegumā, un šurp ieteicams doties, lai izbaudītu neparasto klusumu, kas allaž valda purvā, un neikdienišķo, pirmatnējo ainavu – purvu ar akačiem, ezeriņiem un saliņām – un tam blakus esošo vienīgo skābaržu tīraudzi Latvijā.
3.	Dienvidkurzemes	Gramzdas	Atpūtas vieta "Dižais mežs"	Pastaigu takas ar atpūtas vietām, kur patverties no pilsētas burzmas.
4.	Dienvidkurzemes	Gramzdas	Aizvīķu meža parks	Dodies pastaigā pa celiņiem, kur sastapsi koka skulptūras - teiksmu tēlus, kuru klātbūtne leģendām un noslēpumiem apvīto meža parku vērs vēl brīnumaināku.
5.	Dienvidkurzemes	Grobiņas	Atpūtas vieta pie Grobiņa-Bārta ceļa	Atpūties koka lapenē ar galdu, soliem un iekārtotu ugunsкура vietu.
6.	Dienvidkurzemes	Grobiņas	Atpūtas vieta pie Otaņķes upes "Pūcīte"	Atpūties telšu vietās ar galdu, soliem, nojumi un iekārtotu ugunsкура vietu Otaņķes upes krastā.
7.	Dienvidkurzemes	Kalētu	Atpūtas vieta pie Bārtas "Krūtes pilskalns"	Vārtājas un Bārtas upes satekā atpūties piknika vietā ar galdu un soliem. Varbūt tev izdodas ieraudzīt nāru, kuras agrāk te esot mitušas.
8.	Dienvidkurzemes	Kalētu	Atpūtas vieta pie Bārtas "Kalētu upmala"	Atpūties piknika vietā ar galdu un soliem Bārtas upes krastā.
9.	Dienvidkurzemes	Kazdangas	Boju pils parks	Boju pili 1860. gadā cēlis toreizējais barons fon Bērs. Blakus pilij atrodas parks ar diviem dīķiem un Eiropas balteglu stādījumiem.
10.	Dienvidkurzemes	Lažas	Atpūtas vieta pie Tebras	Atpūtas vieta Tebras upes krastā, kur var piestāt laivotāji, ierīkot apmetni un celt teltis. Pašreiz Tebra ir viena no iecienītākajām laivošanas upēm Rietumkurzemē.
11.	Dienvidkurzemes	Nīcas	Pūsēnu kalns	Baudi romantisku pastaigu, saulrieta vērošanu un putnu dziesmas, uzkāpjot vienā no lielākajām piejūras kāpām un iecienītākajām atpūtas vietām Nīcas novadā. Vēro ainavu, sēžot kalna virsotnē izvietotajos solos.

12.	Dienvidkurzemes	Nīcas	Atpūtas vieta pie jūras Papes dabas parkā	Izbaudi krāšņo ainavu un putnu dziesmas atpūtas vietās takas maršrutā - lapenēs ar galdiem, soliēm un iekārtotām ugunsкура vietu. Vari izmantot laukumu aktīvai atpūtai vai dodoties uz vai no pludmales ieklausīties dabas skaņās, vērot romantisku saulrietu jūras krastā, uzkāp putnu vērošanas tornī, kur migrācijas laikā var novērot dažādas putnu sugas.
13.	Dienvidkurzemes	Otaņķu	Atpūtas vieta pie Bārtas "Upes Loki"	Gleznains skats uz Bārtas upi, vieta, kur pietāt laivotājiem, makšķerniekiem un visiem dabas mīlotājiem. Atpūtas vieta ar nojumi, galdu, soliēm, ugunsкура vietu un tualeti.
14.	Dienvidkurzemes	Rucavas	Atpūtas vieta "Rucavas Priežu mežs"	Atpūtas vieta piknikam un nogurušiem riteņbraucējiem ar iekārtotu ugunsкура vietu, nojumi, galdiem un soliēm.
15.	Dienvidkurzemes	Sakas	Atpūtas vieta pie Avotu karjera	Pēc pastaigas mežā apsēdies un atgūsti spēkus atpūtas vietā ar galdu, soliēm, ugunsкура vietu un tualeti.
16.	Kuldīgas	Ēdoles	Atpūtas vietas pie Pinku ezera	Atpūties dabas parkā "Pinku ezers" izveidotajā piknika vietā, izbaudot neskarto mežu un dzidro Pinku ezera ūdeni.
17.	Kuldīgas	Īvandes	Īvandes ezera taka	Taka ved gar Īvandes dzirnavu ezeru līdz nelielai pussalai, ļaujot iepazīt nelielā ezera ainavisko apkārtni. Īvandes dzirnavu ezers ir ainavisks, daļēji mežu ieskauts ezeriņš, kurš tika uzpludināts uz Vankas upītes 1845.gadā, kad cēla ūdensdzirnavas.
18.	Kuldīgas	Kabiles	Kalnansu purvs	Tipisks Latvijas purvs ar tam raksturīgiem augiem: lācenēm, brūklenēm un dzērvenēm, ar dzērvju un zosu kļaiģām, vaivariņu smaržu, taču tas savā klēpī lolo arī ko visai neparastu – mazu, gleznainu un romantisku purva ezeriņu – Bezdibeni. PIELĀGOTA CILVĒKIEM AR KUSTĪBU TRAUCĒJUMIEM.
19.	Kuldīgas	Kabiles	Kabiles partizānu piemiņas vieta	Kuldīgas pusē viena no ievērojamākajām bija Kabiles partizānu grupa, kas 1946. gada janvāra pirmajā dienā izcīnīja vienu no lielākajām latviešu partizānu kaujām ar padomju varas spēkiem.
20.	Kuldīgas	Padures	Atpūtas vieta "Septiņi krusti"	Pēc pārgājienu pa īpaši aizsargājamās dabas teritorijas "Ventas ieleja" takām, atpūties iekārtotā piknika vietā.
21.	Kuldīgas	Padures	Atpūtas vieta "Nabas avots"	Labiekārtota ūdens ņemšanas vieta netālu no Nabas ezera. Avots ērti sasniedzams – atrodas autoceļa Ventspils–Kuldīga labajā malā.
22.	Kuldīgas	Rendas	Atpūtas vieta pie Svirņezera	Atpūties ezera krastā lielu koku pavēnī ar iekārtotu ugunsкура vietu.
23.	Kuldīgas	Rendas	Atpūtas vieta pie Linmārka ezera	Atpūties ezera krastā pie iekārtotas ugunsкура vietas un baudi dabas burvību.
24.	Kuldīgas	Rendas	Atpūtas vietas pie Segliņu ezera	Ezera krastā atpūties piknika vietā ar iekārtotu ugunsкура vietu.
25.	Kuldīgas	Rendas	Atpūtas vietas pie Ziloņa ezera	Ezera krastā atpūties piknika vietā ar iekārtotu ugunsкура vietu un galdu ar soliēm.

26.	Kuldīgas	Rendas	Atpūtas vieta "Ozolu kūdras purvs"	Atpūtas vieta nogurušajiem Mežtakas gājējiem ar nojumi, galdu un soliem.
27.	Kuldīgas	Rumbas	Atpūtas vietas Riežupes dabas parkā	Atpūties Riežupes dabas parkā ierīkotās atpūtas vietās ar galdiem, soliem, nojumi un ugunsкура vietām.
28.	Kuldīgas	Rumbas	Atpūtas vietas pie Riežupes ietekas Ventā	Atpūties piknika vietā pie Riežupes ietekas Ventā.
29.	Kuldīgas	Rumbas	Fašisma upuru piemiņas vietas Rumbas pagastā	Nacistu karaspēks 1941. gada 1. jūlijā ienākot Kuldīgā, jau pēc pāris nedēļām sāka ebreju masveida slepkavošanu kopā ar vietējo pašaisardzības palīdzību. Rumbas pagastā ir zināmas četras ebreju nošaušanas vietas.
30.	Kuldīgas	Skrundas	Atpūtas vieta pie Cieceres upes	Cieceres upes krastā atpūties pie iekārtotas ugunsкура vietas ar galdu un soliem.
31.	Kuldīgas	Vārmes	Atpūtas vieta pie Vārmes	Atpūties pie ūdenstilpes ar galdu, soliem un iekārtotu ugunsкура vietu.
32.	Saldus	Lutriņu	Atpūtas vieta pie Lašupes dzirnavu dīķa	Lašupes dzirnavu dīķa krastā atpūties lapenē ar soliem un ugunsкура vietu .
33.	Saldus	Pampāju	Atpūtas vieta pie Zaņas upes	Ceļojot pa Zaņas upi šeit tu varēsi uzcelt telti, izmantot ugunsкура vietu ar galdu un soliem.
34.	Saldus	Remtes	Remtes muižas parks	Romantiskām pastaigām piemērota vieta, jo to veido bijušais muižas centrs ar iršu dārzu, alejām, ainaviskiem koku stādījumiem un Mīlestības saliņu. Ievērojams cietis ir arī 1890. gadā celtais Medību tornis. Parkā ir labiekārtota atpūtas vieta.
35.	Saldus	Saldus	Atpūtas vieta pie Veides meža	Pēc pastaigas pa Veides mežā izveidotajām takām vari atvilkt elpu uz koka soliem, izmantot ugunsкура vietu un nojumi.
36.	Saldus	Zaņas	Atpūtas vieta "Ventmala"	Ceļojot pa Ventas upi, šeit tu varēsi uzcelt telti, izmantot ugunsкура vietu ar galdu un soliem.
37.	Saldus	Zvārdes	Atpūtas vieta "Mežmuiža"	Atpūtas un piknika vieta ar galdu, soliem un ugunsкура vietu Svētaiņu ezera krastā dabas parkā "Zvārdes meži".

Tūrisma vietas Latvijas valsts mežos var atrast, izmantojot :

[mammadaba](#)

[Kartes - LVM GEO](#)

[LVM meža apsaimniekošanas plāns](#)

[LVM GEO MOBILE](#)

Kultūras pieminekļi LVM Dienvidkurzemes reģionā

N.p.k.	Valsts aizsardzības nr.	Nosaukums
1.	72010001	Stulbenes pilskalns
2.	1337	Diždāmes pilskalns
3.	6403	Dunalkas barona kapenes
4.	1282	Kapličas kalns-pilskalns
5.	1346	Krūtes pilskalns
6.	9191	Kundu senkapi
7.	1429	Lanku pilskalns
8.	1285	Mežu senkapi (Sila kapi)
9.	1255	Mordaiķu pilskalns
10.	1414	Pūcu kapi – senkapi
11.	1215	Pūjalgu Baznīcas kalns – kulta vieta
12.	1214	Pūjalgu pilskalns
13.	6731	Remtes muižas parks un parka arhitektūra
14.	1249	Tigves (Tigas) pilskalns
15.	8920	Tigves senkapi
16.	1326	Tulču pilskalns
17.	1273	Turlavas (Kundu) pilskalns
18.	1295	Valku senkapi
19.	6422	Parks (Kazdanga)
20.	6411	Tāšu - Padure muižas apbūve
21.	72020001	1905.g. nemieru dalībnieku nogalināšanas vieta
22.	1245	Vormsātes pilskalns

**Ieinteresēto pušu ierosinājumi un priekšlikumi par meža
apsaimniekošanas plānu**

Priekšlikums				Rīcība (<i>realizēts, noraidīts</i>)
Datums	Saturs (<i>īsumā</i>)	Iesniedzējs	Saņemts	

2024.gadā nav saņemti ieinteresēto pušu priekšlikumi un ierosinājumi par meža apsaimniekošanas plāna Dienvidkurzemes reģiona pielikumu.