



AS “Latvijas valsts meži”
Meža apsaimniekošanas plāns
Austrumvidzemes reģionam
pielikums

Silva 2025

Stabilitāte • Izaugsme • Atbildība

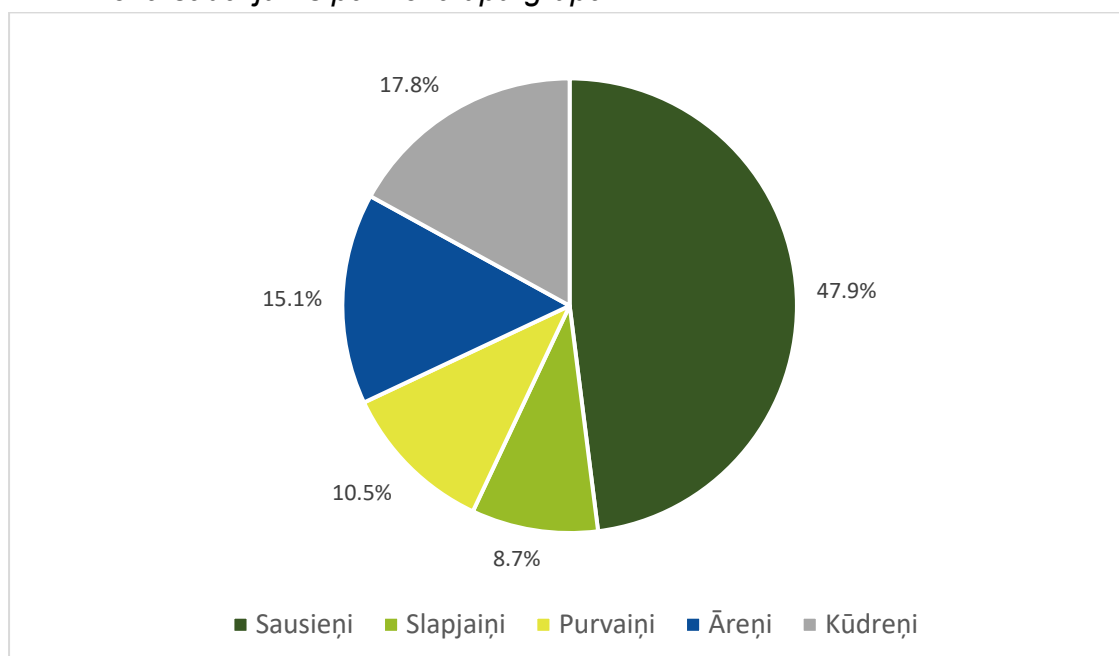


1. Teritorijas un meža resursu raksturojums

1.1. Teritorijas sadalījums zemes grupās

	Meža zemes							Nemeža zemes	Platība kopā
	Mežs	Purvi	Lauces	Pārpl.	Meža infrastruktūras objekti				
					Ceļi	Grāvji	Citi		
ha	177208	6478	405	1072	2680	7741	119	6319	202022
% no kopējās plat.	87.7	3.2	0.2	0.5	1.3	3.8	0.2	3.1	100.0

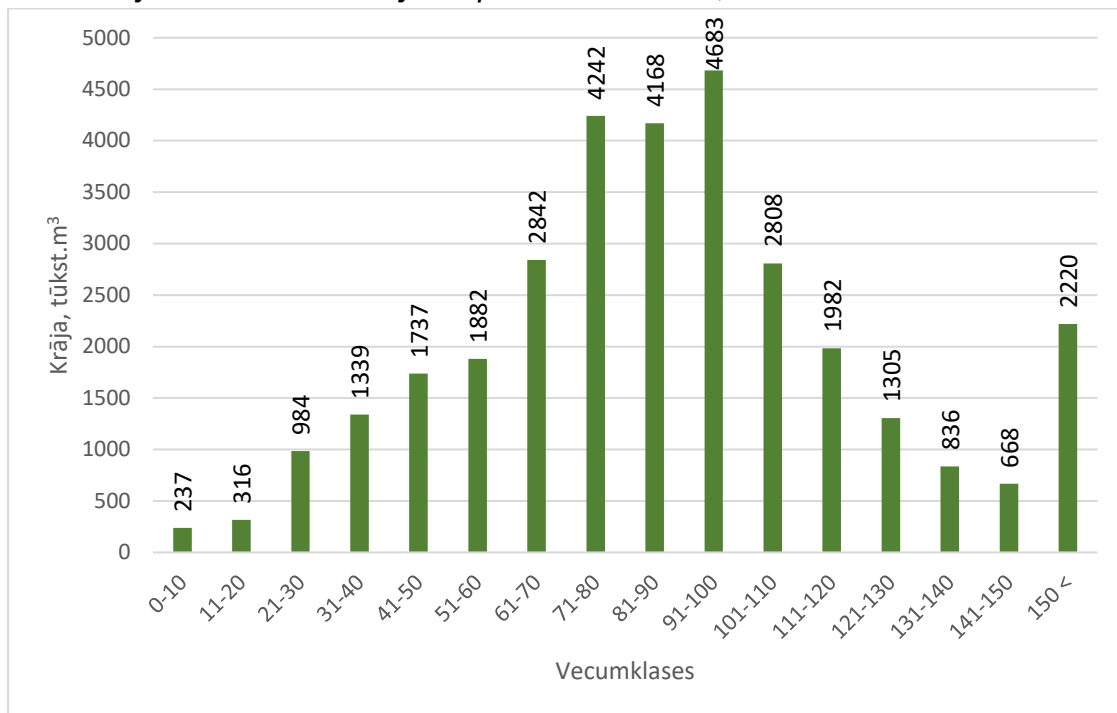
1.2. Meža sadalījums pa meža tipu grupām



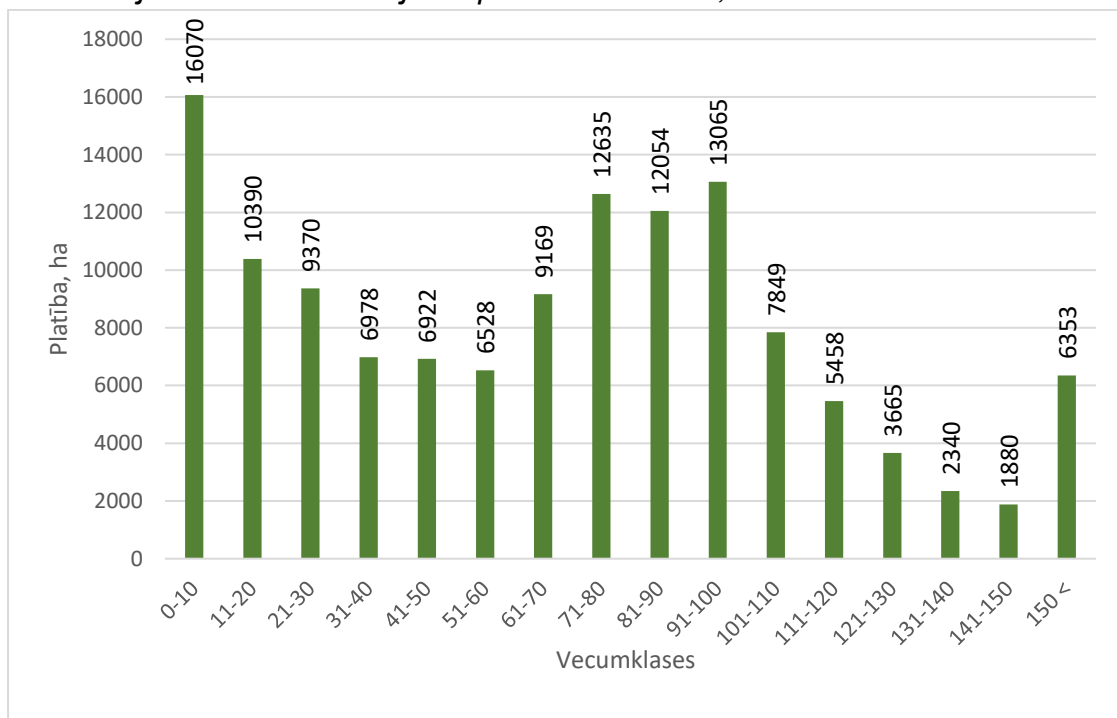
1.3. Meža sadalījums pa valdošajām sugām un bonitātēm

Valdošās sugas	Platība pa bonitātēm							Vidējā bonitāte
	Ia	I	II	III	IV	V	Va	
32 - Pīlādži	0	0	0	0	0	0	0	III
Skuju koki								
01 - Priede	13538	28383	26430	13771	5335	2975	1938	II
03 - Egle	16935	14688	4941	1251	476	50	0	I
13 - Lapegle	17	1	1	0	0	0	0	Ia
Cietie lapu koki								
10 - Ozols	9	8	57	99	4	0	0	II
11 - Osis	7	13	3	1	0	0	0	I
16 - Goba, vīksna	15	18	7	1	0	0	0	I
24 - Kļava	1	2	7	0	0	0	0	II
Mīkstie lapu koki								
04 - Bērzs	11762	11942	6359	4092	1555	408	104	I
06 - Melnalksnis	465	1740	1832	400	55	10	2	II
08 - Apse	3178	1113	115	9	7	0	2	Ia
09 - Baltalksnis	141	270	155	95	31	1	1	I
12 - Liepa	19	62	84	40	5	3	0	II
19 - Papele	2	0	0	0	0	0	0	I
20 - Vītols	0	0	8	8	5	0	0	III
21 - Blīgzna	0	4	0	0	0	0	0	I
68 - Hibridā apse	3	1	0	0	0	0	0	Ia

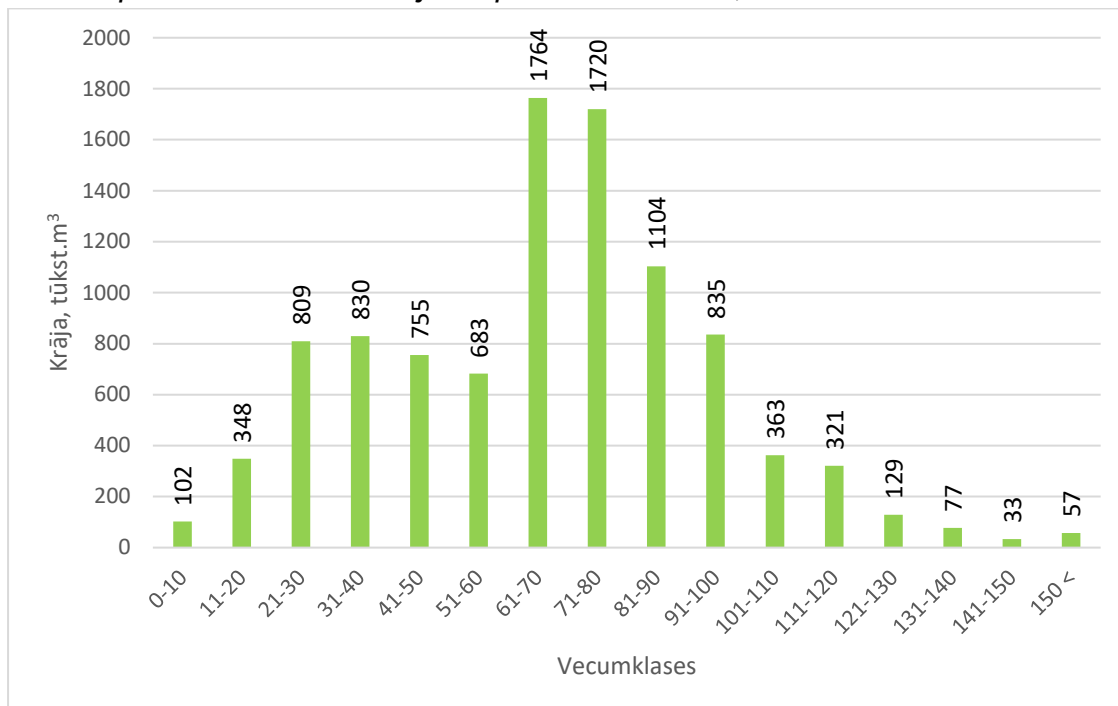
1.4. Skujkoku audžu sadalījums pa vecumklasēm, tūkst.m³



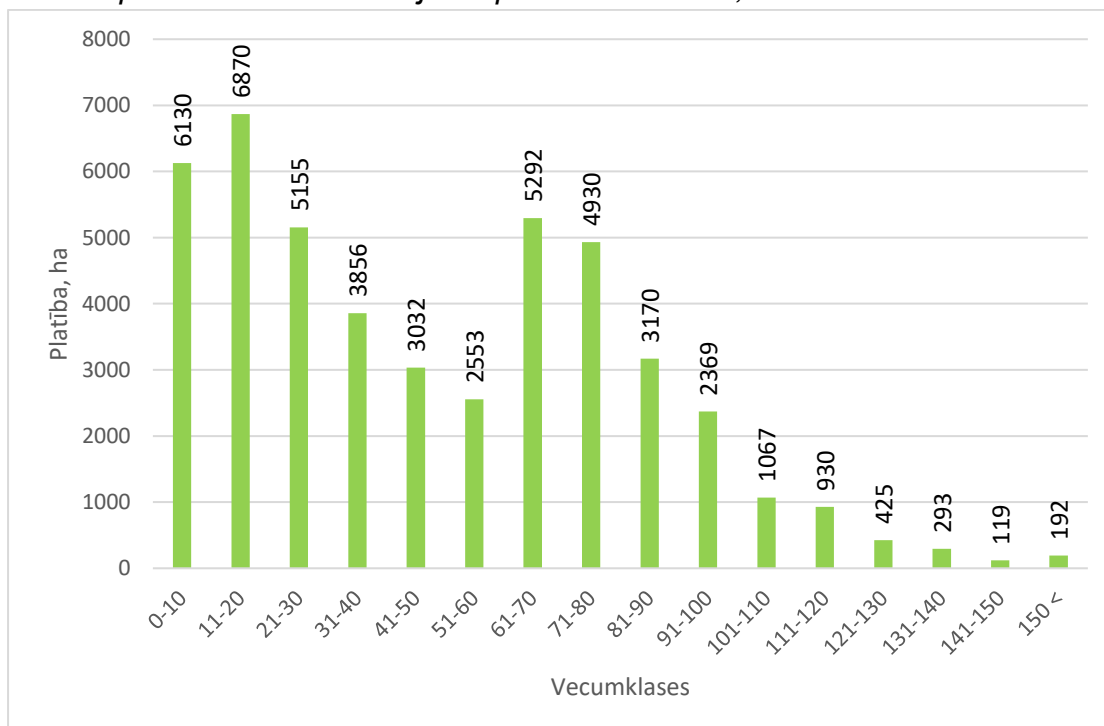
1.5. Skujkoku audžu sadalījums pa vecumklasēm, ha



1.6. Lapu koku audžu sadalījums pa vecumklasēm, m³



1.7. Lapu koku audžu sadalījums pa vecumklasēm, ha



Ar LR normatīvajiem aktiem noteiktās aizsargājamās teritorijas

Aizsargājamās teritorijas veids	Platība, ha	
	kopā	mežs
1. Īpaši aizsargājamās dabas teritorijas:		
1.1. Dabas liegumi	16017	9079
1.2. Dabas parki	182	176
1.3. Aizsargājamo ainavu apvidi	15095	13588
1.4. Biosfēras rezervāti	24768	18316
1.5. Dabas pieminekļi	31	9
2. Aizsargjoslas (vides un dabas resursu aizsardzībai),		
2.1. Aizsargjosla ap purviem	2002	1897
2.2. Virszemes ūdensobjektu aizsargjosla	12706	12286
2.3. Baltijas jūras un Rīgas jūras līča piekrastes aizsargjosla		
2.4. Krasta kāpu aizsargjosla		
2.5. Mežu aizsargjosla ap pilsētām	70	66
2.6. Kultūras pieminekļu aizsargjosla	1720	1526
3. Mikroliegumi:		
3.1. aizsargājams dzīvnieks (putns, zīdītājs, abinieks, bezmugurkaulnieks) <i>VA kods 2001</i>	8158	7739
3.2. aizsargājams augs (vaskulārais vai paparžaugšs, sūna, ķērpis, sēne) <i>VA kods 2002, 2003, 2004,</i>	279	256
3.3. meža biotops, īpaši aizsargājams biotops <i>VA kods 2005, 2006</i>	700	672
4. Putnu sugu mikroliegumu buferzonas	11420	10699
5. Īpaši aizsargājami meža iecirkņi	972	591

Datu avots: GEO pārskati

3. pielikums

Atšķirīgi apsaimniekojamo teritoriju saraksts – dabas vērtību koncentrācijas teritorijas un individuāli plānojamas teritorijas

Nosaukums	Pagasts, Novads	Apsaimniekošanas mērķis Nosauc konkrētas sugas, biotopi, rekreācijas vērtības	Plat., ha	70g un vec. audžu īpatsv., %	Dabas vērtības (nogabali ar I un II mērķi)		No vispārējām Vadlīnijām atšķirīgi apsaimniekošanas nosacījumi (termiņa ierob., saglab. struktūras, mērķa suga, u.c....)
					Platība, ha	Īpatsv., %	
Dabas vērtību koncentrācijas teritorijas							
Acupītes meži	Valkas nov. Ērgemes pag.	ES nozīmes meža biotopi	87	52	46	53	ML teritorijā aizliegta mežsaimnieciskā darbība.
Aurova	Gulbenes nov. Litenes pag.	ES nozīmes meža biotopi	531	48	239	45	ML teritorijā aizliegta mežsaimnieciskā darbība. KP aizsargjoslā visas darbības jāsamazina ar NKMP.
Baltais purvs	Smiltenes nov. Bilskas pag.	ES nozīmes meža un purvu biotopi	208	57	144	69	ML teritorijā aizliegta mežsaimnieciskā darbība. KP aizsargjoslā visas darbības jāsamazina ar NKMP.
Baltiņu purvs	Alūksnes nov. Ilzenes pag.	ES nozīmes meža biotopi. Medņu rieta vieta un rieta teritorija	161	77	101	63	Medņu rieta teritorijā saimniecisko darbību neveic no 1.marta – 30.jūnijam*.
Bērzu purvs	Valkas nov. Vijciema pag.	ES nozīmes purvu biotopi	211	40	192	91	

Bērzupīte	Alūksnes nov. Pededzes pag.	ES nozīmes meža un purvu biotopi. Medņu riesta vieta un riesta teritorija	410	31	225	55	Medņu ML teritorijā aizliegta mežsaimnieciskā darbība. ML buferzonās mežsaimniecisko darbību neveic no 1. marta līdz 31. jūlijam, kailcirtes maksimālā platība priežu audzēs -1 ha, aizliegts stādīt egli.
Birņu purvs	Gulbenes nov. Stradu pag.	ES nozīmes meža un purvu biotopi	202	68	117	58	
Blīgznes mežs	Smiltenes nov. Apes pag.	ES nozīmes meža biotopi	179	73	123	69	Medņu ML teritorijā aizliegta mežsaimnieciskā darbība. ML buferzonās mežsaimniecisko darbību neveic no 1. marta līdz 31. jūlijam, kailcirtes maksimālā platība priežu audzēs -1 ha, aizliegts stādīt egli.
Būdas ezers	Valkas nov. Zvārtavas pag.	ES nozīmes meža biotopi	185	61	91	49	ML buferzonās mežsaimniecisko darbību neveic no 1. marta līdz 31. jūlijam, kailcirtes maksimālā platība priežu audzēs -1 ha, aizliegts stādīt egli.
Duktiņu riests	Valkas nov. Vijciema pag.	ES nozīmes meža biotopi. Medņu mikroliegums	226	68	135	60	Medņu ML teritorijā aizliegta mežsaimnieciskā darbība. ML buferzonās mežsaimniecisko darbību neveic no 1. marta līdz 31. jūlijam, kailcirtes maksimālā platība priežu

							audzēs -1 ha, aizliegts stādīt egli.
Dutka	Valmieras nov. Triķātas pag.	ES nozīmes meža biotopi	125	85	80	64	
Dzilnas purvs	Gulbenes nov. Rankas pag.	ES nozīmes meža biotopi. Medņu rieta vieta un rieta teritorija	168	57	86	51	Medņu rieta teritorijā saimniecisko darbību neveic no 1.marta – 30.jūnijam*.
Garaužu purvs	Valkas nov. Kārķu pag.	ES nozīmes meža biotopi	281	64	154	55	
Grimnaužu purvs	Gulbenes nov. Lejasciema pag.	ES nozīmes meža biotopi. Medņu rieta vieta un rieta teritorija	340	66	183	54	Medņu, melnā stārķa ML teritorijā aizliegta mežsaimnieciskā darbība. ML buferzonā mežsaimniecisko darbību neveic no 1. marta līdz 31. jūlijam, kailcirtes maksimālā platība priežu audzēs -1 ha, aizliegts stādīt egli.
Grundu purvs	Alūksnes nov. Māilupes pag.	ES nozīmes meža un purvu biotopi. Medņu rieta vieta un rieta teritorija	1237	58	660	53	Medņu ML teritorijā aizliegta mežsaimnieciskā darbība. ML buferzonās mežsaimniecisko darbību neveic no 1. marta līdz 31. jūlijam, kailcirtes maksimālā platība priežu audzēs -1 ha, aizliegts stādīt egli. Medņu rieta teritorijā saimniecisko darbību neveic no 1.marta – 30.jūnijam*.
Gulbīšu purvs	Gulbenes nov. Stradu pag.	ES nozīmes purvu biotopi	332	80	216	65	

Gulbīšu riests	Valmieras nov. Plāņu pag.	ES nozīmes meža biotopi. Medņu riesta vieta un riesta teritorija	240	89	197	82	Medņu ML teritorijā aizliegta mežsaimnieciskā darbība. ML buferzonās mežsaimniecisko darbību neveic no 1. marta līdz 31. jūlijam, kailcirtes maksimālā platība priežu audzēs -1 ha, aizliegts stādīt egli. KP aizsargjoslā visas darbības jāsaskaņo ar NKMP.
Irbupīte	Smiltenes nov. Variņu pag.	ES nozīmes meža biotopi	106	87	72	68	
Kaļņa masīvs	Gulbenes nov. Litenes pag.	ES nozīmes meža un purvu biotopi. Medņu riesta vieta un riesta teritorija	1294	69	600	46	Medņu ML teritorijā aizliegta mežsaimnieciskā darbība. ML buferzonās mežsaimniecisko darbību neveic no 1. marta līdz 31. jūlijam, kailcirtes maksimālā platība priežu audzēs -1 ha, aizliegts stādīt egli. Medņu riesta teritorijā saimniecisko darbību neveic no 1.marta – 30.jūnijam*.
Kalna purvs	Smiltenes nov. Gaujienas pag.	ES nozīmes meža un purvu biotopi. Medņu riesta vieta un riesta teritorija	421	65	244	58	Medņu riesta teritorijā saimniecisko darbību neveic no 1.marta – 30.jūnijam*.
Kārķu purva meži	Valkas nov. Kārķu pag.	ES nozīmes meža un purvu biotopi. Medņu riesta teritorija	460	68	199	43	Medņu ML teritorijā aizliegta mežsaimnieciskā darbība. ML buferzonās mežsaimniecisko darbību neveic no 1. marta

							līdz 31. jūlijam, kailcirtes maksimālā platība priežu audzēs -1 ha, aizliegts stādīt egli. Medņu rieta teritorijā saimniecisko darbību neveic no 1.marta – 30.jūnijam*.
Ķauķīšu ceļa riets	Valkas nov. Vijciema pag.	ES nozīmes meža biotopi. Medņu rieta vieta un rieta teritorija	132	84	109	83	Medņu ML teritorijā aizliegta mežsaimnieciskā darbība. ML buferzonās mežsaimniecisko darbību neveic no 1. marta līdz 31. jūlijam, kailcirtes maksimālā platība priežu audzēs -1 ha, aizliegts stādīt egli.
Kaulezera purvs	Smiltenes nov. Gaujienas pag.	ES nozīmes purvu un meža biotopi. Medņu rieta vieta un rieta teritorija.	685	63	363	53	Medņu rieta teritorijā saimniecisko darbību neveic no 1.marta – 30.jūnijam*.
Ķeizaru purvs	Valkas nov. Valkas pag.	ES nozīmes purvu biotopi. Medņu rieta vieta	796	50	590	74	Medņu rieta teritorijā saimniecisko darbību neveic no 1.marta – 30.jūnijam*.
Ķiploki	Alūksnes nov. Zeltiņu pag.	ES nozīmes meža biotopi. Medņu rieta vieta un rieta teritorija.	287	70	171	60	Medņu ML teritorijā aizliegta mežsaimnieciskā darbība. ML buferzonās mežsaimniecisko darbību neveic no 1. marta līdz 31. jūlijam, kailcirtes maksimālā platība priežu audzēs -1 ha, aizliegts stādīt egli. Medņu rieta teritorijā

							saimniecisko darbību neveic no 1.marta – 30.jūnijam*.
Klajais purvs	Gulbenes nov. Lizuma pag.	ES nozīmes meža un purvu biotopi. Medņu riesta vieta un riesta teritorija	331	61	184	56	Medņu ML teritorijā aizliegta mežsaimnieciskā darbība. ML buferzonās mežsaimniecisko darbību neveic no 1. marta līdz 31. jūlijam, kailcirtes maksimālā platība priežu audzēs -1 ha, aizliegts stādīt egli.
Krapas mežs	Gulbenes nov. Daukstu pag.	ES nozīmes meža biotopi	142	39	49	35	ML teritorijā aizliegta mežsaimnieciskā darbība. ML buferzonā mežsaimniecisko darbību neveic no 1. marta līdz 31. jūlijam
Lankaskalna purvs	Smiltenes nov. Grundzāles pag.	ES nozīmes purvu un meža biotopi	221	59	138	62	Medņu riesta teritorijā saimniecisko darbību neveic no 1.marta – 30.jūnijam*.
Lapiņu ezers	Valkas nov. Zvārtavas pag.	ES nozīmes meža biotopi	143	68	77	54	
Lapupes riests	Smiltenes nov. Palsmanes pag.	ES nozīmes meža biotopi. Medņu riesta vieta un riesta teritorija	165	56	92	56	Medņu ML teritorijā aizliegta mežsaimnieciskā darbība. ML buferzonās mežsaimniecisko darbību neveic no 1. marta līdz 31. jūlijam, kailcirtes maksimālā platība priežu audzēs -1 ha, aizliegts stādīt egli.
Lēlītis	Gulbenes nov. Galgauskas pag.	ES nozīmes meža un purvu biotopi. Medņu	355	75	216	61	Medņu ML teritorijā aizliegta mežsaimnieciskā darbība. ML

		riesta vieta un riesta teritorija					buferzonās mežsaimniecisko darbību neveic no 1. marta līdz 31. jūlijam, kailcirtes maksimālā platība priežu audzēs -1 ha, aizliegts stādīt egli. Medņu riesta teritorijā saimniecisko darbību neveic no 1.marta – 30.jūnijam*.
Lielais purvs	Alūksnes nov. Mārupes pag.	ES nozīmes meža biotopi. Medņu riesta vieta un riesta teritorija	485	80	359	74	Medņu ML teritorijā aizliegta mežsaimnieciskā darbība. ML buferzonās mežsaimniecisko darbību neveic no 1. marta līdz 31. jūlijam, kailcirtes maksimālā platība priežu audzēs -1 ha, aizliegts stādīt egli. Medņu riesta teritorijā saimniecisko darbību neveic no 1.marta – 30.jūnijam*.
Medņu purvs	Smiltenes nov. Trāpenes pag.	ES nozīmes meža biotopi. Medņu riesta vieta un riesta teritorija.	618	71	352	57	Medņu ML teritorijā aizliegta mežsaimnieciskā darbība. ML buferzonās mežsaimniecisko darbību neveic no 1. marta līdz 31. jūlijam, kailcirtes maksimālā platība priežu audzēs -1 ha, aizliegts stādīt egli. Medņu riesta teritorijā saimniecisko darbību neveic no 1.marta – 30.jūnijam*.
Melliši	Alūksnes nov. Ziemera pag.	ES nozīmes meža biotopi	185	51	87	47	ML teritorijā aizliegta mežsaimnieciskā darbība. Buferzonā vistu vanaga

							dzīvotnes aizsardzībai mežsaimniecisko darbību neveic no 1. marta līdz 31. jūlijam.
Melnupes sarkanais purvs	Gulbenes nov. Stāmerienas pag.	ES nozīmes meža un purvu biotopi. Medņu rieta vieta un rieta teritorija	104	74	59	57	Medņu rieta teritorijā saimniecisko darbību neveic no 1.marta – 30.jūnijam*.
Mendaugas	Gulbenes nov. Daukstu pag.	ES nozīmes meža biotopi	392	49	164	42	ML teritorijā aizliegta mežsaimnieciskā darbība.
Mežītes ceļa riets	Valmieras nov. Trikātas pag.	ES nozīmes meža biotopi. Medņu rieta vieta un rieta teritorija	133	88	117	88	Medņu ML teritorijā aizliegta mežsaimnieciskā darbība. ML buferzonās mežsaimniecisko darbību neveic no 1. marta līdz 31. jūlijam, kailcirtes maksimālā platība priežu audzēs -1 ha, aizliegts stādīt egli
Mustera ezers	Gulbenes nov. Lejasciema pag.	ES nozīmes meža biotopi	164	67	79	48	
Nidrīte	Gulbenes nov. Līgo pag.	ES nozīmes meža biotopi	223	52	117	53	ML teritorijā aizliegta mežsaimnieciskā darbība. Buferzonā vistu vanaga dzīvotnes aizsardzībai mežsaimniecisko darbību neveic no 1. marta līdz 31. jūlijam.
Norietņu purvs	Alūksnes nov. Jaunalūksnes pag.	ES nozīmes meža un purvu biotopi. Medņu	271	55	197	73	Medņu ML teritorijā aizliegta mežsaimnieciskā darbība. ML buferzonās mežsaimniecisko

		riesta vieta un riesta teritorija					darbību neveic no 1. marta līdz 31. jūlijam, kailcirtes maksimālā platība priežu audzēs -1 ha, aizliegts stādīt egli. Medņu riesta teritorijā saimniecisko darbību neveic no 1.marta – 30.jūnijam*.
Ozolkalni	Smiltenes nov. Apes pag.	ES nozīmes meža biotopi. Medņu riesta vieta un riesta teritorija	253	83	143	57	Medņu ML teritorijā aizliegta mežsaimnieciskā darbība. ML buferzonās mežsaimniecisko darbību neveic no 1. marta līdz 31. jūlijam, kailcirtes maksimālā platība priežu audzēs -1 ha, aizliegts stādīt egli. Medņu riesta teritorijā saimniecisko darbību neveic no 1.marta – 30.jūnijam*.
Papardes riests	Alūksnes nov. Jaunannas pag.	ES nozīmes meža un purvu biotopi. Medņu riesta vieta un riesta teritorija	163	71	93	57	Medņu ML teritorijā aizliegta mežsaimnieciskā darbība. ML buferzonās mežsaimniecisko darbību neveic no 1. marta līdz 31. jūlijam, kailcirtes maksimālā platība priežu audzēs -1 ha, aizliegts stādīt egli.
Papenca purvs	Alūksnes nov. Liepnas pag.	ES nozīmes meža un purvu biotopi. Medņu riesta vieta un riesta teritorija	359	39	184	51	Medņu ML teritorijā aizliegta mežsaimnieciskā darbība. ML buferzonās mežsaimniecisko darbību neveic no 1. marta līdz 31. jūlijam, kailcirtes maksimālā platība priežu

							audzēs -1 ha, aizliegts stādīt egli. Medņu rieta teritorijā saimniecisko darbību neveic no 1.marta – 30.jūnijam*.
Pātražs	Alūksnes nov. Zeltiņu pag.	ES nozīmes meža biotopi.	278	44	99	36	ML teritorijā aizliegta mežsaimnieciskā darbība.
Piku mežs	Gulbenes nov. Druvienas pag.	ES nozīmes meža biotopi	349	57	129	37	ML teritorijā aizliegta mežsaimnieciskā darbība ML buferzonās mežsaimniecisko darbību neveic no 1. marta līdz 31. jūlijam.
Plauktu (Pulciņas) mežs 1	Smiltenes nov. Bilskas pag.	ES nozīmes meža biotopi. Medņu mikroliegums	243	59	133	55	Medņu ML teritorijā aizliegta mežsaimnieciskā darbība. ML buferzonās mežsaimniecisko darbību neveic no 1. marta līdz 31. jūlijam, kailcirtes maksimālā platība priežu audzēs -1 ha, aizliegts stādīt egli.
Plauktu (Pulciņas) mežs 2	Smiltenes nov. Bilskas pag.	ES nozīmes meža biotopi. Medņu mikroliegums	101	60	59	58	Medņu ML teritorijā aizliegta mežsaimnieciskā darbība. ML buferzonās mežsaimniecisko darbību neveic no 1. marta līdz 31. jūlijam, kailcirtes maksimālā platība priežu audzēs -1 ha, aizliegts stādīt egli.
Polsas	Alūksnes nov. Liepnas pag.	ES nozīmes meža biotopi	117	52	60	51	ML teritorijā aizliegta mežsaimnieciskā darbība.

Putras purvs	Valkas nov. Zvārtavas pag.	ES nozīmes meža biotopi	117	79	66	56	
Riesta ceļa riests	Valkas nov. Valkas pag.	ES nozīmes meža biotopi. Medņu riesta vieta un riesta teritorija	124	83	72	58	Medņu ML teritorijā aizliegta mežsaimnieciskā darbība. ML buferzonās mežsaimniecisko darbību neveic no 1. marta līdz 31. jūlijam, kailcirtes maksimālā platība priežu audzēs -1 ha, aizliegts stādīt egli.
Sāmaņu grāvis	Alūksnes nov. Jaunannas pag.	ES nozīmes meža biotopi	114	54	61	54	
Saraveri	Smiltenes nov. Gaujienas pag.	ES nozīmes meža un purvu biotopi. Medņu mikroliegums	176	68	92	52	Medņu ML teritorijā aizliegta mežsaimnieciskā darbība. ML buferzonās mežsaimniecisko darbību neveic no 1. marta līdz 31. jūlijam, kailcirtes maksimālā platība priežu audzēs -1 ha, aizliegts stādīt egli.
Sarkanais purvs	Smiltenes nov. Grundzāles pag.	ES nozīmes meža biotopi. Medņu riesta vieta un riesta teritorija	120	55	80	67	ML buferzonās mežsaimniecisko darbību neveic no 1. marta līdz 31. jūlijam, kailcirtes maksimālā platība priežu audzēs -1 ha, aizliegts stādīt egli. Medņu riesta teritorijā saimniecisko darbību neveic no 1.marta – 30.jūnijam*.

Sarkanie kalni	Gulbenes nov. Lejasciema pag.	ES nozīmes meža un purvu biotopi. Medņu riesta vieta un riesta teritorija	376	70	233	62	Medņu ML teritorijā aizliegta mežsaimnieciskā darbība. ML buferzonās mežsaimniecisko darbību neveic no 1. marta līdz 31. jūlijam, kailcirtes maksimālā platība priežu audzēs -1 ha, aizliegts stādīt egli. Medņu riesta teritorijā saimniecisko darbību neveic no 1.marta – 30.jūnijam*.
Sikšņu purvs	Smiltenes nov. Virešu pag.	ES nozīmes meža un purvu biotopi. Medņu riesta vieta un riesta teritorija	800	75	424	53	Medņu ML teritorijā aizliegta mežsaimnieciskā darbība. ML buferzonās mežsaimniecisko darbību neveic no 1. marta līdz 31. jūlijam, kailcirtes maksimālā platība priežu audzēs -1 ha, aizliegts stādīt egli. Medņu riesta teritorijā saimniecisko darbību neveic no 1.marta – 30.jūnijam*.
Silagusti	Gulbenes nov. Tirzas pag.	ES nozīmes meža biotopi	192	69	86	45	
Silezeriņa ceļa riests	Gulbenes nov. Lejasciema pag.	ES nozīmes meža biotopi. Medņu riesta vieta un riesta teritorija	139	67	78	56	ML teritorijā aizliegta mežsaimnieciskā darbība. ML buferzonās mežsaimniecisko darbību neveic no 1. marta līdz 31. jūlijam, kailcirtes maksimālā platība priežu audzēs -1 ha, aizliegts stādīt egli.

Sita	Alūksnes nov. Mārupes pag.	ES nozīmes meža biotopi	223	53	110	49	ML teritorijā aizliegta mežsaimnieciskā darbība.
Sofikalna mežs	Alūksnes nov. Mārupes pag.	ES nozīmes meža biotopi. Medņu rieta vieta un rieta teritorija	595	61	294	49	Medņu ML teritorijā aizliegta mežsaimnieciskā darbība. ML buferzonās mežsaimniecisko darbību neveic no 1. marta līdz 31. jūlijam, kailcirtes maksimālā platība priežu audzēs -1 ha, aizliegts stādīt egli. Medņu rieta teritorijā saimniecisko darbību neveic no 1.marta – 30.jūnijam*.
Taures purvs	Valmieras nov. Plāņu pag.	ES nozīmes purvu biotopi	198	100	191	97	
Tēvabirži	Gulbenes nov. Stradu pag.	ES nozīmes meža biotopi. Medņu rieta vieta un rieta teritorija	309	66	179	58	Medņu ML teritorijā aizliegta mežsaimnieciskā darbība. ML buferzonās mežsaimniecisko darbību neveic no 1. marta līdz 31. jūlijam, kailcirtes maksimālā platība priežu audzēs -1 ha, aizliegts stādīt egli.
Tīrais purvs	Valmieras nov. Triekātas pag.	ES nozīmes meža biotopi	103	74	76	74	
Tīrelis	Valmieras nov. Plāņu pag.	ES nozīmes meža un purvu biotopi	188	76	120	64	
Tīro grāvis	Gulbenes nov. Daukstu pag.	ES nozīmes meža biotopi	910	59	501	55	ML teritorijā aizliegta mežsaimnieciskā darbība. Melnā stārķa ML buferzonā mežsaimniecisko darbību

							neveic no 1. marta līdz 31. jūlijam.
Tīrpurvs	Smiltenes nov. Bilskas pag.	ES nozīmes purvu un meža biotopi	362	49	309	85	ML teritorijā aizliegta mežsaimnieciskā darbība. Melnā stārķa ML buferzonā mežsaimniecisko darbību neveic no 1. marta līdz 31. jūlijam.
Trīsstabiņu ceļa riets	Gulbenes nov. Lejasciema pag.	ES nozīmes meža biotopi. Medņu rieta vieta un rieta teritorija.	567	59	320	56	Medņu ML teritorijā aizliegta mežsaimnieciskā darbība. ML buferzonās mežsaimniecisko darbību neveic no 1. marta līdz 31. jūlijam, kailcirtes maksimālā platība priežu audzēs -1 ha, aizliegts stādīt egli. Medņu rieta teritorijā saimniecisko darbību neveic no 1.marta – 30.jūnijam*.
Ūdensdobe ceļa riets	Gulbenes nov. Lejasciema pag.	Medņu rieta vieta un rieta teritorija	113	66	66	58	Medņu ML teritorijā aizliegta mežsaimnieciskā darbība. ML buferzonās mežsaimniecisko darbību neveic no 1. marta līdz 31. jūlijam, kailcirtes maksimālā platība priežu audzēs -1 ha, aizliegts stādīt egli.
Upes	Smiltenes nov. Trapenes pag.	ES nozīmes meža biotopi	130	53	59	45	ML teritorijā aizliegta mežsaimnieciskā darbība.
Vidagas boreālie meži	Smiltenes nov. Virešu pag.	ES nozīmes meža biotopi	480	65	230	48	ML teritorijā aizliegta mežsaimnieciskā darbība.

Vizla	Smiltenes nov. Grundzāles pag.	ES nozīmes meža biotopi	129	56	57	44	
Žagaru ceļa riests	Valkas nov. Valkas pag.	ES nozīmes meža biotopi. Medņu riesta vieta un riesta teritorija	269	89	180	67	Medņu ML teritorijā aizliegta mežsaimnieciskā darbība. ML buferzonās mežsaimniecisko darbību neveic no 1. marta līdz 31. jūlijam, kailcirtes maksimālā platība priežu audzēs -1 ha, aizliegts stādīt egli. Medņu riesta teritorijā saimniecisko darbību neveic no 1.marta – 30.jūnijam*.
Žuldiņu purvs	Valkas nov. Valkas pag.	ES nozīmes purvu un meža biotopi. Medņu riesta vieta un riesta teritorija	909	78	693	76	Medņu ML teritorijā aizliegta mežsaimnieciskā darbība. ML buferzonās mežsaimniecisko darbību neveic no 1. marta līdz 31. jūlijam, kailcirtes maksimālā platība priežu audzēs -1 ha, aizliegts stādīt egli. Medņu riesta teritorijā saimniecisko darbību neveic no 1.marta – 30.jūnijam*.

Uz dabas vērtību koncentrācijas teritorijām attiecas Aizsargjoslu likums un MK 2012.gada 18.decembra noteikumi Nr.940 "Noteikumi par mikroliegumu izveidošanas un apsaimniekošanas kārtību, to aizsardzību, kā arī mikroliegumu un to buferzonu noteikšanu".

* Medņu riesta teritorijā ārpus riesta vietas, mikrolieguma un tā buferzonas: neveic tādu saimniecisko darbību, kas var negatīvi ietekmēt medņu ligzdošanas sekmes - mežizstrādi, ciršanas atlieku šķeldošanu, mašinizētu stādīšanu, jaunaudžu kopšanu, augsnes sagatavošanu, ceļu būvi un pārbūvi, meliorācijas sistēmu apsaimniekošanu (izņemot bebru aizsprostu likvidēšanu, ugunsdrošības profilaktiskos un ugunsdzēsības pasākumus): no 1. marta līdz 30. jūnijam. LVM kravu iekraušanu pie LVM ceļiem medņu riesta teritorijā no 1. marta līdz 31. maijam veic laikā no 10:00 līdz 17:00.

Individuāli plānojamas teritorijas

Nosaukums	Pilsēta, novads, pagasts	Apsaimniekošanas mērķis	Platība, ha	70 g. un vec. audžu īpatsv., %	Dabas vērtības (nogabali ar I un II mērķi)**		Atjauno šanas cirtes maksim ālā pieļauja mā platība, ha	No vispārējām Vadlīnijām atšķirīgi apsaimniekošanas nosacījumi (termiņa ierob., saglab. struktūras, mērķa suga, u.c.)*
Augstie kalni***	Gulbenes nov., Lizuma pag.	Vietējas nozīmes dabas parks „Augstie kalni”; 9010* 91D0	178	74	42	24	8	Vietējas nozīmes dabas parks Latvijas valsts meži - Austrumvidzemes mežsaimniecības meža apsaimniekošanas plāni
Smiltenes meži***	Smiltene, Smiltenes nov., Launkalnes pag.	ML; 9010*; 91D0; 9080*; 91E0*	1346	71	299	22	35	Atbilstoši apsaimniekošanas plānam Latvijas valsts meži - Austrumvidzemes mežsaimniecības meža

								apsaimniekošanas plāni
Pērļa sils	Gulbenes nov., Druvienas pag.	ML, 9010*; 91T0, 9010* 7110*	164	60	10	34	5	Atbilstoši apsaimniekošanas plāna projektam
Meža ekspedīciju vieta - Augstākālna ceļš	Smiltene, Smiltenes nov., Launkalnes pag.	9080*; 91D0; 9010*; Mednis	239	59	17	20	5	

AAA – aizsargājamo ainavu apvidus

ZVBR – Ziemeļvidzemes biosfēras rezervāts

DL – dabas liegums

ML – mikroliegums (mikroliegumi), izņemot medņa mikroliegumus

Mednis – medņu riests, medņu mikroliegums

ĢRM – ģenētisko resursu mežaudze

**Dabas vērtību īpatsvars 1. un 2.mērķis mežs.

***Rekreācijas meži ar paplašināto saturu

4. pielikums

Pārskats par meža apsaimniekošanas apjomiem LVM 2020. – 2024. gadā

Darbība	Mērv.	2020	2021	2022	2023	2024
Invazīvo sugu ierobežošana	ha	15	19	19	25.5	26.4
Mežaudžu krājas ikgadējais pieaugums (avots: LVM I Silava)	milj. m ³	1.26	1.25	1.25	1.25	1.22
Koksnes ieguves apjoms	Tūkst.ha	5.94	6.80	6.18	6.26	6.60
	Milj.m ³	1.00	0.85	0.80	0.88	0.85
Koksnes ieguves apjoms atjaunošanas cirtē	Tūkst.ha	2.36	2.00	1.97	2.36	2.52
	Milj.m ³	0.75	0.60	0.58	0.68	0.69
Koksnes ieguves apjoms starpcirtē	Tūkst.ha	3.58	4.80	4.21	3.89	4.07
	Milj.m ³	0.25	0.25	0.21	0.20	0.18
Augsnes gatavošana	Tūkst.ha	1.18	1.39	1.54	1.43	1.87
Meža dabiskās atjaunošanas veicināšana izcirtumos	Tūkst.ha	0	0	0	0	0
Meža stādīšana	Tūkst.ha	1.35	1.82	1.55	1.65	1.77
Meža sēšana	ha	24	24	173	151	95
Atjaunoto meža platību agrotehniskā kopšana	Tūkst.ha	4.25	4.33	4.65	4.73	5.44
Atjaunoto meža platību papildināšana	Tūkst.ha	0.22	0.20	0.18	0.20	0.41
Jaunaudžu kopšana	Tūkst.ha	3.03	3.48	3.94	4.24	4.24
Augošu koku atzarošana	ha	0	0	0	0	0
Biotopu kopšana	ha	40	0	53	157	117
Biotopu kartēšana	ha	1603	755	895	359	588
Feromonu slazdu izlikšana	gab.	355	155	125	522	1021
Mineralizēto joslu ierīkošana	km	0	0	0	0	0
Mineralizēto joslu kopšana	km	521	463	436	505	502
MC ikdienas uzturēšana	tūkst. EUR	1090	911	1400	1229	1150
Stigu tīrīšana	km	5	5	5	0	0
MMS uzturēšana	tūkst. EUR	239	193	162	189	295

Austrumvidzemes reģiona ģenētisko resursu mežaudzes

Austrumvidzemes reģiona ģenētisko resursu mežaudzēm atbilstoši normatīvajiem aktiem ir izstrādāti apsaimniekošanas plāni, kuri pieejami reģiona klientu centrā.

Ģenētisko resursu mežaudžu (ĢRM) apraksts pa (vienībām):

Nosaukums, mērķa suga	Platība, ha	Kv.apg.	Kvartāli
GRM Vijciems priede	296	103	267.,268., 308.-310.,344.-346.
GRM Smiltene priede	73	104	91.,95.,96.,98.
GRM Liepna bērzs	265	107	412.,413.,430.,431.,451.,452.

6. Pielikums

Tūrisma vietas LVM Austrumvidzemes reģionā

N.p.k.	Novads	Pagasts	Nosaukums	Objekta apraksts
1.	Alūksnes	Alsviķu	Atpūtas vieta pie Maltu kraujas ceļa	Atpūtas vieta ar galdu, soliem un ugunscura vietu, kur atpūsties un baudīt dabas burvību.
2.	Alūksnes	Jaunannas	Atpūtas vieta pie Pededzes	Ceļojot pa Pededzes upi, šeit varēsi uzcelt telti, izmantot ugunscura vietu ar galdu un soliem. Izveidota arī laipa un trepes uz krastu.
3.	Alūksnes	Jaunannas	Dabas taka "Bebru valstība"	Dabas taka "Bebru valstība" nosaukta par godu bebru darbiem un nedarbiem, kuri redzami, ejot gar Pededzes upi. Galvenokārt to iezīmē nograuzti koki, kuri papildināti ar dažādiem cilvēka veidotiem meža mākslas darbiem. Takai ir mazais loks, kas ir 1 km garš un ved pa apli, sākoties un beidzoties Zaķu salā, un garāks loks – 3 km, kas sākas Zaķu salā un turpinās līdz Jaunannas medību pilij. Dabas taka ved pa Jaunannas dabas liegumu. Ejot pa taku, ievērosiet, ka Pededzes krasti ir stāvi, tāpēc šajā vietā nevar veidoties appludinājumi un slīkšņas. Pat aizsprosti uz upes nerada pārplūdi. Dabas taka lielākoties ir saimnieciskās darbības neskarta dabas platība, kurā saglabājusies dabas daudzveidība un reti sastopamas augu sugas.
4.	Alūksnes	Mārkalnes	Atpūtas vieta pie Meistara ezera	Atpūtas vieta Meistara ezera krastā ar koka lapeni, galdu, soliem un iekārtotu ugunscura vietu.
5.	Alūksnes	Veclaicenes	Dabas māja pie Raipala ezera	Atpūtas vieta pie Raipala ezera, kas ir dziļākais Alūksnes augstienes ezers, ar maksimālo dziļumu 35 m. Raipala ezera meža laucītē esošā dabas māja veltīta lāčiem. Unikāla naktsmītne ar iespēju mierpilnai un pilnīgai apkārtējās dabas idilles baudīšanai.
6.	Alūksnes	Zeltiņu	Atpūtas vieta pie Pātraža ezera	Ezera krastā atpūties iekārtotā piknika vietā ar galdu, soliem, nojumi un ugunscura vietu. Ezerā ierīkota laipa.
7.	Alūksnes	Ziemeru	Atpūtas vieta pie Vaidavas ezera	Atpūtas vieta ezera krastā ar lapeni un iekārtotu ugunscura vietu. Iespējama nakšņošana Dabas mājā.
8.	Gulbenes	Lejasciema	Atpūtas vieta pie Ādmiņa ezera	Atpūties kādā no koka lapenēm ar galdu, soliem, iekārtotu ugunscura vietu un klausies putnu dziesmas, aplūkojot ezeru no laipas.
9.	Gulbenes	Lejasciema	Ķemeru sēravots	Avots izplūst no liela laukakmens apakšas 120 l/min. Ūdens temperatūra vidēji +6 °C. Vietējiem iedzīvotājiem un tūristiem šī ir populāra ūdens ņemšanas vieta.
10.	Gulbenes	Litenes	Atpūtas vietas pie Kaļņa ezera Austrumvidzemē	Atpūtas vieta Kaļņa ezera krastā ar guļbaļķu lapeni un iekārtotu ugunscura vietu.
11.	Smiltenes	Gaujienas	Kungu kapi	Vietējas nozīmes kultūras piemineklis Vulfu dzimtas kapličas (Kungu kapu) vārti. Dabas lieguma teritorijā apskati vairāk nekā 200 gadus vecas priedes. Lieguma teritorijā atrodas Gaujienas muižas agrāko īpašnieku baronu Vulfu dzimtas kapliča.

12.	Smiltenes	Launkalnes	Atpūtas vietas pie Niedrāja ezera	Labiekārtotas atpūtas vietas pie Niedrāja ezera ar soliēm, galdiem, ugunsкура vietām, pārgērbšanās kabīnēm, tualeti un laipām ezerā. Apkārt ezeram var apbraukt ar velosipēdu. Ezera ziemeļu galā ierīkots bērnu rotaļu laukums. Pielāgota cilvēkiem ar kustību traucējumiem.
13.	Smiltenes	Launkalnes	Atpūtas vieta pie Zummera ezera	Labiekārtota atpūtas vieta ar soliēm, galdu, ugunsкура vietu un laipu ezerā.
14.	Smiltenes	Launkalnes	Atpūtas vieta pie Priedaines	Atpūtas vieta ar soliēm ūdenstilpes krastā, kur atpūsties no ikdienas steigas.
15.	Smiltenes	Launkalnes	Atpūtas vieta pie Spiciera ezera	Ezera krastā atpūties piknika vietā ar galdu, soliēm un iekārtotu ugunsкура vietu.
16.	Smiltenes	Launkalnes	Smiltenes velotakas	Ierīkotas trīs dažādas grūtības pakāpes velotakas, apzīmētas ar dzeltenu, zilu un sarkanu marķējumu dabā.
17.	Smiltenes	Launkalnes	Silvas dendrārijs	Silvas dendroloģiskais parks ir aizsargājama dabas teritorija un lieliska pastaigu vieta, kurā var aplūkot aptuveni 200 interesantas koku un krūmu sugas, kā arī vienkārši baudīt laiku pie dabas.
18.	Smiltenes	Launkalnes	Atpūtas vieta pie Augstākālņa ceļa	Atpūtas vieta ainaviskā apvidū, lieliski piemērota pēc pastaigām vai skrējiena pa meža takām un ceļiem. Ērti iekārtota ar galdu, soliēm un grila statīvu gardu maltīšu pagatavošanai brīvā dabā.
19.	Smiltenes	Smiltene	Dabas taka gar Abulu	Atpūtas vieta pie Tepera ezera un pastaigu taka gar Abula upi ar tiltiņu. Atpūtnieku ērtībai izveidotas piknika vietas ar soliēm un ugunsкура vietu.
20.	Smiltenes	Smiltene	Atpūtas vieta pie Klievezera	Meža ezera krastā atpūties koka zvilņos pie iekārtotas ugunsкура vietas. Apmeklētāju ērtībai ģērbtuve un laipa ezerā.
21.	Smiltenes	Smiltene	Cērtenes pilskalns	Pēc kāpiena stāvajā kalnā atpūties ar draugiem piknika vietā ar iekārtotu ugunsкура vietu un izbaudi gleznainu dabas ainavu, kas paveras no pilskalna virsotnes.
22.	Smiltenes	Smiltene	Atpūtas vieta pie Tupurīša ezera	Atpūtas vieta ezera krastā ar ugunsкура vietu un galdu ar soliēm.
23.	Smiltenes	Virešu	Atpūtas vieta pie Tirziņas ietekas Gaujā	Atpūtas vieta Gaujas krastā ar koka lapeni, galdu, soliēm un iekārtotām ugunsкура vietām.
24.	Valmieras	Jērcēnu	Sedas purva Jērcēnu tornis	11 metrus augstais putnu vērošanas tornis uzbūvēts 2013. gadā. Pie šī torņa var nokļūt, ie braucot Sedas purva dabas liegumā no Jērcēnu puses.
25.	Valmieras	Jērcēnu	Sedas purva Sedas tornis	11 metrus augstais putnu vērošanas tornis uzbūvēts 2013. gadā. Pie šī torņa var nokļūt, ie braucot Sedas purva dabas liegumā no Jērcēnu puses.
26.	Valmieras	Plāņu	Atpūtas vieta pie Gaujas "Zemā sala"	Gaujas krastā atpūties piknika vietā ar galdu un soliēm.
27.	Valmieras	Plāņu	Atpūtas vieta pie Gaujas "Aiz Oliņām"	Gaujas krastā atpūties piknika vietā ar galdu un soliēm.
28.	Valmieras	Strenči	Strenču dabas taka	Dabas taka ir gleznaina vieta Strenčos. Staigājot pa to gar Gauju un vecupēm, var izbaudīt atrašanos dabā, ieraudzīt tās krāšņumu un daudzveidību, apskatīt Gaujas piekrastes biotopu un senlejas daļu. Kā arī apskatīt Dravas dižozolu un šķērsot gājēju tiltiņu pār Gaujas vecupes savienjošo grāvi dabas takas objektā "Vācu stiga".

29.	Valmieras	Trikātas	Atpūtas vietas pie Gaujas tilta "Strenči"	Gaujas krastā atpūties piknika vietā ar galdiem un soliēm. Laivotāju pieturvieta.
30.	Valkas	Ērgemes	Atpūtas vieta pie Valda ezera	Atpūtas vieta pie ezera ar galdu, soliēm, ugunsкура vietu, nojumi un laipu ezerā.
31.	Valkas	Ērgemes	Atpūtas vieta pie Suķiera ezera	Ezera krastā atpūties piknika vietā ar galdiem un soliēm.
32.	Valkas	Kārķu	Atpūtas vieta pie Mierkalna karjera	Atpūtas vieta pie Mierkalna karjera ar galdu, soliēm un iekārtotu ugunsкура vietu.
33.	Valkas	Valkas	Atpūtas vieta pie Gaujas "Bekas"	Jauka atpūtas, piknika vieta ar galdiem un soliēm Gaujas krastā.
34.	Valkas	Valkas	Atpūtas vietas pie Dziļā ezera	Ezera krastā atpūties piknika vietās ar galdu, soliēm un iekārtotu ugunsкура vietu.
35.	Valkas	Valkas	Atpūtas vieta pie Kokšu ezera	Meža ezera krastā atpūties piknika vietā ar galdu, soliēm ar iekārtotu ugunsкура vietu.
36.	Valkas	Valkas	Atpūtas vieta pie Gaujas Spicu tilta	Gaujas krastā atpūties koka lapenē ar galdu, soliēm un iekārtotu ugunsкура vietu. Pielāgota cilvēkiem ar kustību traucējumiem.
37.	Valkas	Valkas	Atpūtas vieta pie Dibena ezera	Atpūtas vieta pie ezera ar galdu, solu un ugunsкура vietu. Ezera maksimālais dziļums ir 10.1 metri. Ezerā mīt asaris, līdaka, līnis, plaudis, rauda, akmengrauzis, kā arī pīkste.
38.	Valkas	Vijciema	Atpūtas vieta pie Gaujas "Plostu sienamā vieta"	Strenči jau izsenis ir slaveni ar plostu laišanu pa Gauju. Apskati vietu, kur plosti tiek sieti vēl aizvien. Gaujas krastā atpūties piknika vietā ar iekārtotu ugunsкура vietu.
39.	Valkas	Vijciema	Latvijas valsts mežu Vijciema čiekurkalte	Apmeklē Vijciema čiekurkalti un pārliecinies, ka arī pašreiz sēklas jaunu mežu audzēm iegūst, izmantojot vairāk nekā 100 gadu vecās iekārtas. Vijciema čiekurkalte celta 1895. gadā un ir viena no vecākajām Latvijā.
40.	Valkas	Vijciema	Atpūtas vieta pie Gaujas "Iežuleja"	Gaujas krastā atpūties koka lapenē, pie galda ar soliēm un iekārtotu ugunsкура vietu.
41.	Valkas	Zvārtavas	Atpūtas vieta pie Cepurītes ezera	Meža ezera krastā atpūties piknika vietā ar galdu un soliēm.
42.	Valkas	Zvārtavas	Atpūtas vieta pie Darvas ezera	Meža ezera krastā atpūties piknika vietā ar galdu un soliēm.
43.	Valkas	Zvārtavas	Cirgaļu skatu tornis	Cirgaļu skatu tornis atrodas aizsargājamā ainavu apvidū "Ziemeļgauja". Tas ir 27 metru augsts, un no torņa apmeklētāji var baudīt skatu uz Gauju, tās līkumiem un apkārtni – pļavām un mežiem.
43.	Valkas	Zvārtavas	Atpūtas vieta pie Salaiņa ezera	Ezera krastā atpūties koka lapenē ar iekārtotu ugunsкура vietu.
44.			Garās distances pārgājienu maršruts "Mežtaka"	MEŽTAKA tevi izved no pilsētas steigas tur, kur ir miers. Kur vari pabūt vienatnē ar sevi, ieelpojot priežu sila veldzējošo gaisu, atlaisties saules sasildītās sūnās un neko nedomāt. Mežtakā vari doties ar sēņu grozu vai savu putnu vērotāja pierakstu kladi. Vari sastapt sev līdzīgos – ar mugursomu plecos un karti rokā, izaicinot savus spēkus stāvās gravu nogāžu takās.

Tūrisma vietas Latvijas valsts mežos var atrast, izmantojot :

[mammadaba](#)

[Kartes - LVM GEO](#)

[LVM meža apsaimniekošanas plāns](#)

[LVM GEO MOBILE](#)

Kultūras pieminekļi LVM Austrumvidzemes reģionā

N.p.k.	Valsts aizsardzības nr.	Nosaukums
1	847	Akmeņrūču senkapi (Zviedru kapi)
2	2381	Alksnīšu senkapi
3	825	Bļodas kalns - pilskalns
4	2380	Cauņu pilskalns
5	2386	Cērtenes pilskalns ar priekšpili un dambi
6	2383	Gulbīšu senkapi (Jurģa baznīca)
7	2382	Gulbīšu upurakmens - kulta vieta
8	803	Krimu senkapi
9	9201	Latvijas Atbrīvošanas kara kaujas vietas
10	5052	Litenes muižas apbūve
11	2346	Panderu upurkalns un upurakmens
12	2400	Pauklīšu viduslaiku kapsēta
13	156	Pidiķu senkapi
14	2347	Piltiņu pilskalns (Jāņa kalns)
15	2348	Piltiņu senkapi (Kapu kalniņš, Kravantas)
16	810	Rožu kalns - baznīcas un kapsētas vieta
17	859	Silaješku pilskalns (Vēlna kalns)
18	852	Uriekstes pilskalns
19	9280	Vijciema (Mežmuižas) čiekurkalte
20	2398	Vijciema Celītkalns - pilskalns
21	2741	Vulfu dzimtas kapliča

Ieinteresēto pušu ierosinājumi un priekšlikumi par meža apsaimniekošanas plānu

Priekšlikums				Rīcība (<i>realizēts, noraidīts</i>)
Datums	Saturs (<i>īsumā</i>)	Iesniedzējs	Saņemts (<i>vēstule, e-pasts, sanāksme</i>)	
07.05.2024.	Tuvākā nākotnē realizēt informatīvo stendu izvietošanu un norāžu ierīkošanu pie vairākiem īpaši zīmīgiem ar Nacionālo pretošanās kustību saistītiem objektiem. Kā arī ierosinām turpināt aizsargāt un informēt biedrību "Vīndedzis", ja kādā objektā vai to tuvumā plānots uzsākt mežistrādes darbus.	Biedrība "Vīndedzis"	e-pasts	Informācija par objektiem, kas saistīti ar Nacionālo pretošanās kustību ir saglabāta LVM informācijas sistēmā GEO un tā nav publiska. Līdz ko Jums būs priekšlikumi par kādiem publiski parādāmiem objektiem, tos kopā izvērtēsim, lai rastu labāko risinājumu piemiņas vietu saglabāšanai.