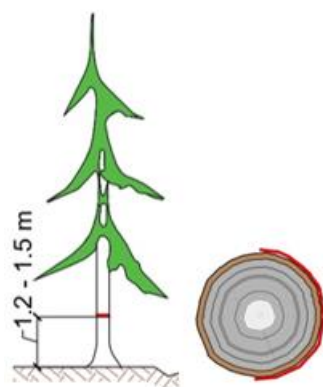


### Prasības trases robežu marķēšanai meža infrastruktūras objektos

1. Trases marķē dabā ar noturīgu sarkanu vai oranžu krāsu uz koku stumbriem (krāsas noturība vismaz 2 gadi):
  - 1.1. nocērtamās **grāvja trases** atbērtnes un bermas ārējās malas meliorācijas sistēmās.
  - 1.2. nocērtamās **ceļa trases** ārējās malas meža autoceļiem.
2. Gadījumos, kad trases robežas marķēšanu ar krāsu nevar veikt uz koku stumbriem, trases robežu nosprauž ar stigmietiem, kuru gali nokrāsoti ar sarkanu krāsu. Par stigmietiem var izmantot atzarotus mietus ar virszemes daļas garumu 1.3 – 1.5 m. Stigmietiem jābūt izvietotiem ne retāk kā ik pa 20m, nodrošinot nākamo atzīmju redzamību.
3. Trases robežas marķēšanu var neveikt vietās, kur trase robežojas ar izcirtumu.
4. Trases robežas marķēšana dabā:
  - 4.1. Ārpus trases marķē trases robežai tuvāk augošo koku stumbrus ar vismaz 3 cm platu noturīgas krāsas horizontālu līniju vismaz  $\frac{1}{2}$  no stumbra apkārtmēra, 1.2-1.5m augstumā no sakņu kakla. Marķē ne retāk kā ik pēc 5m, nodrošinot nākamo atzīmju redzamību. Trases robežas pagriezienos tuvākos kokus atzīmē ar divām paralēlām horizontālām līnijām.



Trases robeža apvidū



Marķējuma augstums



Trases robežas pagriezienos

- 4.2. Kļūdaini marķētu trases robežu labo, pārvelkot horizontālo līniju uz kokiem ar divām slīpām svītrām.



Trases robežas labošana



Trases robežas pagriezienu labošana