



Skaitļi, un fakti

2026



LATVIJAS VALSTS MEŽI
KOKSNE · STĀDI · ATPŪTA

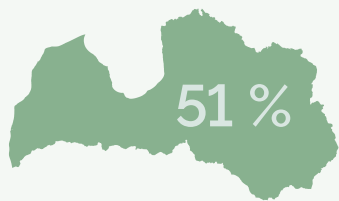
Saturs

AS "Latvijas valsts meži"	4
Apsaimniekojamā teritorija	6
Mūsu produkti	8
Koksnes produktu piegādes	12
Sēklas un stādi	14
Ilgtspējīgi apsaimniekoti derīgi izrakteņi	16
LVM GEO	18
Bezpilota gaisa lidaparāti	20
Dabas daudzveidības saglabāšana	22
Mežs cilvēkiem	26
Vides izglītība	28
Darba vide un darbinieki	29
Finanses	32
Īsumā par 2025	34

AS "Latvijas valsts meži"

Latvija ir viena no mežiem bagātākajām valstīm Eiropā, jo meži klāj 3,2 miljonus ha jeb 51 % tās teritorijas.*

Pusi no Latvijas mežiem apsaimnieko AS "Latvijas valsts meži" (LVM).*



*Avots: Latvijas oficiālais statistikas portāls



AS "Latvijas valsts meži" (LVM) tika izveidota 1999. gada oktobrī. Uzņēmums īsteno valsts intereses meža apsaimniekošanā, nodrošinot meža vērtības saglabāšanu un palielināšanu, kā arī sekmējot ienākumu gūšanu no mežu apsaimniekošanas.

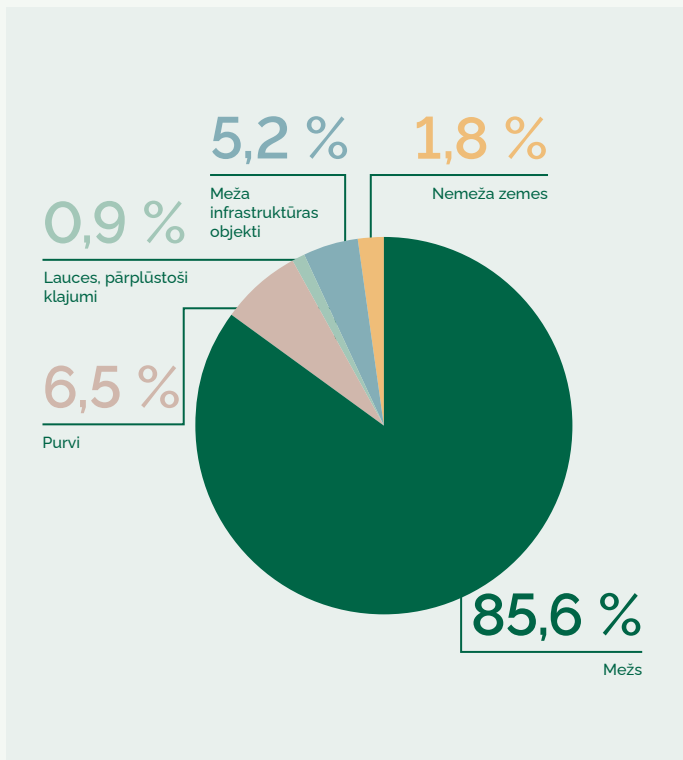


Uzņēmuma pamatdarbība ir mežsaimniecība. Līdztekus koksnes produktu piedāvājumam, LVM sniedz arī rekreācijas pakalpojumus, ražo selekcionētas sēklas un stādus meža atjaunošanai, piedāvā tirgū zemes dziļu resursu produktus un zemes nomu derīgo izrakteņu ieguvei, kā arī nodrošina ģeotelpiskās informācijas tehnoloģiju izstrādes pakalpojumus.

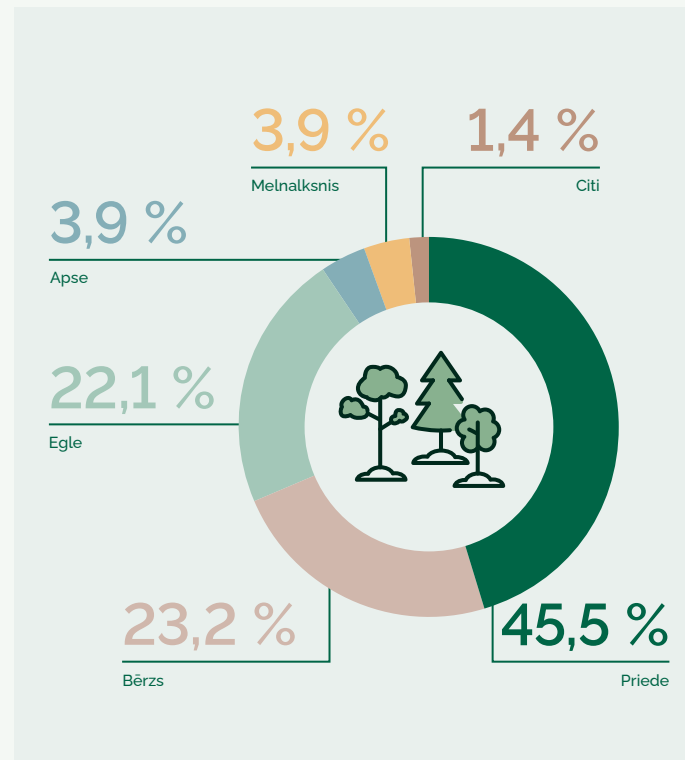
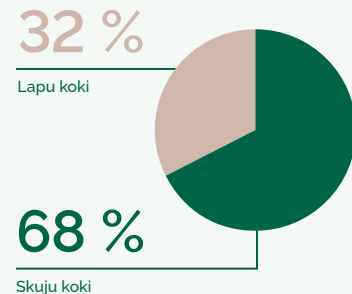
	2023	2024	2025
Neto apgrozījums, milj. EUR	626,0	586,1	604,6
Peļņa pirms uzņēmuma ienākuma nodokļa, milj. EUR	261,8	185,7	234,7
Pārskata gada peļņa, milj. EUR	220,8	150,1	206,7
Pašu kapitāla atdeve (ROE), %	30	20	26
Pārdotās koksnes apjoms, milj. m ³	7,1	7,7	7,3
Koksnes ražošanai pieejamā platība, milj. ha	1,08	1,04	1,04

Apsaimniekojamā teritorija

LVM apsaimnieko 1,6 miljonus hektāru lielu teritoriju, tajā skaitā 1,4 miljonus hektāru meža zemes. Ilgtspējīgi apsaimniekojot mežus, 27 % no visas apsaimniekojamās zemes tiek atvēlēta dabas daudzveidības palielināšanai, pārējā meža platībā nodrošinot maksimālu koksnes pieaugumu un oglekļa piesaisti augošajā koksnē.



Skuju koki aizņem 68 % no LVM apsaimniekošanā esošajiem mežiem, 46 % veido priežu audzes, bet 22 % – egļu audzes. Pārējā platībā klāta ar lapu koku mežiem, no kuriem visvairāk izplatītas ir bērzu audzes.



Mūsu produkti

Apaļo kokmateriālu piegādes



LVM nodrošina noteiktā kvalitātē un pēc noteiktas specifikācijas sagatavotus koksnes produktus, kas pēc iepriekš saskaņota grafika tiek piegādāti kokrūpniecības uzņēmumiem visā Latvijā, piemēram, zāģētavām, saplāksņa, plātņu un granulu rūpniecām, enerģijas ražotnēm un citiem. Atsevišķos gadījumos un pēc pieprasījuma LVM koksnes produktu piegādes veic arī māsaimniecībām un pircējiem, kas produktus iegādājas pašpatēriņam vai nekomerciāliem mērķiem.

Enerģētiskās šķeldas piegādes



Enerģētisko šķeldu LVM ražo no koku biomasas – ciršanas atliekām un apauguma novākšanas ceļmalās un grāvjos – zariem, galotnēm, atgriezumiem, sīkkokiem, krūmiem u. c. Sekmējot atjaunojamo resursu izmantošanu enerģijas ražošanai, LVM piedāvā enerģētiskās šķeldas piegādes gan siltumražotājiem, gan industriālajam sektoram. Piegādes LVM organizē, ņemot vērā pircēju atšķirīgo šķeldas patēriņu dažādās sezonās.

Rekreācija un vide



LVM sabiedrībai piedāvā atpūtai un rekreācijai piemērotus, ilgtspējīgi apsaimniekotus resursus, rūpējoties par kultūrvēsturisko mantojumu, izglītojot sabiedrību par meža ekosistēmu sniegtajiem pakalpojumiem un meža apsaimniekošanu.

Uzņēmums apsaimnieko arī vienu no Latvijas un ārvalstu tūristu iecienītākajiem tūrisma galamērķiem – Latvijas valsts mežu dabas parku Tērvetē.

Sēklas un stādi



LVM pārvaldībā ir vienas no Eiropā modernākajām kokaudzētavām, kurās no īpaši atlasītām sēklām audzē ģenētiski augstvērtīgus, izcilas kvalitātes jaunus meža koku stādus, ar kuriem tiek atjaunoti gan Latvijas, gan kaimiņvalstu un arī Zviedrijas meži.

LVM GEO



LVM izstrādā un attīsta apjomīgu produktu un pakalpojumu kopu LVM GEO. Savas saimnieciskās darbības atbalstam to izmanto gan LVM, gan citi dažādu nozaru klienti, veicinot biznesa efektivitāti un attīstību.

LVM GEO paredzēta dažāda veida ģeotelpisko datu uzkrāšanai, apstrādei, analīzei, atspoguļošanai un nodošanai.

Zemes dziļu produkti



Ilgtspējīgi apsaimniekojot vairāk nekā 165 derīgo izrakteņu ieguves vietas visā Latvijas teritorijā, LVM piedāvā sertificētus minerālos materiālus un to maisījumus, zemes nomu derīgo izrakteņu ieguvei, kā arī sniedz minerālo materiālu testēšanas pakalpojumus akreditētā laboratorijā.



Apaļe
kokmateriāli



Augoši
koki



Enerģētiskā
šķelda



Meža koku
stādi un sēklas



Minerālie
materiāli un
to maisījumi



LVM GEO




	2023	2024	2025
Apaļo kokmateriālu piegādes (miljoni m ³)	6,9	7,4	7,1
Enerģētiskās šķeldas pārdošana (miljoni MWh)	0,6	0,7	0,6
Minerālie materiāli un to maisījumi (miljoni m ³)	0,8	1,3	1,3
Meža atjaunošana un ieaudzēšana (tūkstoši ha)	18,9	20,0	19,7
Meža (jaunaudzū) kopšana (tūkstoši ha)	39,1	40,3	36,6
Pārdotie meža koku stādi (miljoni gab.)	53,6	52,8	55,7
tajā skaitā eksports (miljoni gab.)	9,6	6,9	9,8
Meža autoceļu būvniecība (km)	276	277	172
Meža meliorācijas sistēmu būvniecība (kopējais kumulatīvais apjoms, tūkstoši ha)	297	314	331

Apaļo kokmateriālu piegādes

LVM ir viens no nozīmīgākajiem apaļo kokmateriālu piegādātājiem valstī un nodrošina pircējiem prognozējamus ražošanas, pārdošanas un piegāžu apjomus, kā arī attīstības plānošanas iespējas vidējā termiņā un piegādes ķēdes konkurētspēju.

2025. gadā LVM realizēja 7,1 miljonu m³ apaļo kokmateriālu.

Piegādāti 
7,1
milj. m³

Skuju koku zāgbaļķi
3,8 milj. m³

53 %

Tehnoloģiskās koksnes
produkti 2,1 milj. m³

30 %

Bērza finierkluči
0,5 milj. m³

7 %

Malka
0,4 milj. m³

5 %

Lapu koku taras kluči
0,2 milj. m³

4 %

Lapu koku zāgbaļķi
0,1 milj. m³

1 %

Sēklas un stādi

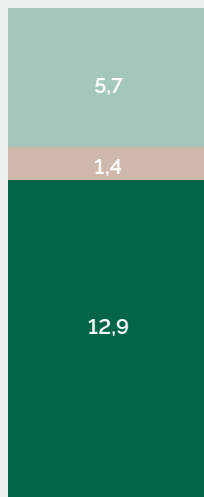
LVM ražo un pārdod meža koku stādus un sēklas. Stādu ražošanu nodrošina 8 kokaudzētavas, tirgū piedāvājot vairāk nekā 55 miljonus meža koku stādu gadā. Ārvalstu tirgos 2025. gadā tika realizēti 9,8 miljoni meža koku stādu.

Tiek audzēti parastās priedes, parastās egles, kārpainā bērza un melnalkšņa stādi.

Alternatīvi apstrādes veidi sekmē videi un cilvēkiem draudzīgu tehnoloģiju izmantošanu uzņēmuma ražošanas procesos.

LVM kokaudzētavās stādi pret kaitēkļu bojājumiem tiek apstrādāti tikai ar videi draudzīgiem aizsardzības līdzekļiem.

Realizēti 
55,7
milj. stādu



Alternatīvās apstrādes apjoms, milj. gab.

- Woodcoat
- Ekovask
- Conniflex



Ilgspējīgi apsaimniekoti derīgie izrakteņi

LVM ir lielākais derīgo izrakteņu vietu apsaimniekotājs Latvijā ar 165 derīgo izrakteņu ieguves vietām:

- 106 smilts, smilts-grants, māls un kaļķamens ieguvei ar kopējiem smilts, smilts-grants rūpnieciskajiem krājumiem 43 miljoni m³.
- 59 aktīvas kūdras ieguves vietas ar kopējo platību 16,62 tūkst. ha, kur iegūto kūdru pārsvarā izmanto dārzkopībā, lauksaimniecībā un mezsaimniecībā.



165

derīgo izrakteņu ieguves vietas

- 2025. gadā realizēti 1,3 milj. m³ minerālo materiālu un to produktu. Minerālie materiāli izmantoti gan LVM meža ceļu būvobjektos, gan valsts, pašvaldību un arī privātpersonu būvobjektos.
- 50 LVM derīgo izrakteņu ieguves vietās ir sertificēts ražošanas process atbilstoši "2+" sistēmai.
- Saimnieciskās darbības nodrošināšanai LVM akreditētajā laboratorijā veic minerālo materiālu testēšanu un pētniecību atbilstoši standartiem. 2025. gadā laboratorijā veikti 4505 testi.
- LVM veic derīgo izrakteņu ieguves vietu rekultivāciju un platību sagatavošanu nākamajam zemes apsaimniekošanas ciklam, kas visbiežāk ir mezsaimniecība.



LVM GEO

LVM izstrādā un attīsta apjomīgu produktu un pakalpojumu platformu LVM GEO. Savas saimnieciskās darbības atbalstam to izmanto gan LVM, gan citi dažādu nozaru klienti, veicinot biznesa efektivitāti un attīstību.

LVM GEO paredzēta dažāda veida ģeotelpisko datu uzkrāšanai, apstrādei, analīzei, atspoģošanai un nodošanai.

Vairāk nekā

140

tūkstoši LVM GEO lietotāju



- LVM GEO risinājumi šobrīd tiek nodrošināti klientiem Baltijas valstīs, Vācijā, Dānijā un Zviedrijā.
- Ar LVM GEO risinājumiem tiek apsaimniekoti 2 miljoni ha meža.
- LVM GEO izmanto vairāk nekā 45 klientu.
- Mobilā lietotne LVM GEO ir populārākā karšu lietotne Latvijā ar vairāk nekā 140 tūkstošiem aktīvu lietotāju.



Bezpilota gaisa lidaparāti

LVM rīcībā 2026. gada sākumā bija 170 darbspējīgu bezpilota gaisa lidaparātu liela flote. Vairāk nekā 563 uzņēmuma darbiniekiem ir tālvadības pilota apliecība. 2025. gadā ir nolodotas 50 694 minūtes.

Bezpilota gaisa lidaparāti kļūst par arvien nozīmīgāku rīku mežsaimniecības nozarē, piedāvājot efektīvus un precīzus risinājumus mežu apsaimniekošanai, uzraudzībai un aizsardzībai. To pielietošanai ir vairākas priekšrocības, ļaujot optimizēt darbības, samazināt izmaksas un nodrošināt ilgtspējīgu resursu pārvaldību dažādās jomās.



Mežu inventarizācija un kartēšana



Slimību un kaitēkļu uzraudzība



Meža ugunsgrēku monitorings un profilakse



Mežsaimniecisko darbu plānošana un uzraudzība



Zemes dzīļu resursu inventarizācija



Vides monitorings



Bezpilota gaisa lidaparātu tehnoloģiju attīstība turpina mainīt mežsaimniecības nozari, piedāvājot inovatīvus risinājumus ilgtspējīgai un efektīvai resursu pārvaldībai.

Šo tehnoloģiju integrācija kļūst par būtisku soli mūsdienīgā mežu apsaimniekošanā, veicinot gan ekonomisko izaugsmi, gan dabas aizsardzību.

Dabas daudzveidības saglabāšana

Dabas daudzveidības saglabāšana vienmēr bijusi būtiska LVM meža apsaimniekošanas sastāvdaļa.

No uzņēmuma valdījumā esošajām meža un citām zemēm (mežiem, purviem, pļavām, ūdeņiem) 27 % LVM apsaimnieko ar mērķi – dabas aizsardzība.



27 %

apsaimnieko ar mērķi dabas aizsardzība



LVM ne tikai apsaimnieko īpaši aizsargājamās dabas teritorijas (t. sk. *Natura 2000*) un mikroliegumus, bet arī medņu riestus, sugu dzīvotnes un citas nozīmīgas dabas teritorijas. Plānojot meža darbus, ik gadu LVM speciālisti apzina jaunas dabas aizsardzībai nozīmīgu augu, ķērpju, sēņu un dzīvnieku sugu atradnes, aizsargājamo putnu ligzdošanas un riestošanas vietas, Eiropas Savienības nozīmes meža, purvu, ūdeņu, zālāju, kāpu biotopus. Lai nodrošinātu atbilstošu šo teritoriju apsaimniekošanu, LVM nosaka papildu dabas aizsardzības platības.



LVM vērtē plānoto mežsaimniecisko darbību ietekmi uz vidi un plāno pasākumus ietekmes mazināšanai, piemēram, atceļot vai pārplānojot iecerēto darbību, samazinot plānoto darbu apjomu, nosakot darbu izpildes termiņu ierobežojumus u. tml. Meža darbu vietās saglabā dabiska meža struktūras elementus (ekoloģiskos kokus, atmirušu koksni, mitras ieplakas, pamežu, paaugu), plāno aizsargzonus gar ūdeņiem, ap aizsargājamo sugu atradnēm un pārmitro mežu biotopiem.



Sadarbībā ar citiem partneriem LVM īsteno dažādus vides projektus, piemēram, "Purvu ekosistēmu atjaunošana ĪADT", "Natura 2000 aizsargājamo teritoriju pārvaldības un apsaimniekošanas optimizācija", kuru ietvaros tiek veikti apjomīgi biotehniskie pasākumi aizsargājamo sugu dzīvotņu un ES nozīmes biotopu atjaunošanai vai kvalitātes uzlabošanai.



LVM vides eksperti veic ikgadēju aizsargājamo sugu, t.sk. aizsargājamo putnu ligzdošanas sekmju, augu atradņu u. c. monitoringu, katru gadu izvērtē rezultātus un sagatavo publisku vides pārskatu.

- LVM zemēs 2025. gadā reģistrētas 379 īpaši aizsargājamo sugu atradnes.
- ES nozīmes biotopu un sugu dzīvotņu apsaimniekošanas darbi 2025. gadā veikti 479 ha platībā.
- 2025. gadā atrastas 507 jaunas lielās ligzdas, no tām 112 ligzdās ligzdoja īpaši aizsargājamas sugas.



Mežs cilvēkiem

Mežs ir vieta pastaigām, aktīvai atpūtai, sēņošanai, ogošanai un citām aktivitātēm. Turpat 5 % teritorijas uzņēmums veic tādu meža kopšanu, kas nodrošina daudzveidīgas atpūtas iespējas. Atpūtniekiem LVM nodrošina arī infrastruktūru dažādām sportiskām aktivitātēm dabā, piemēram, slēpošanai un orientēšanās sportam. LVM izveidojusi 300 atpūtas vietas dabā, kas bez maksas pieejamas Latvijas iedzīvotājiem. Šādi tiek līdzsvārotas iedzīvotāju dažādās intereses – tiek nodrošināta koksne valsts tautsaimniecībai, meža ekosistēmas pakalpojumi Latvijas sabiedrībai, kā arī ievērotas dabas intereses.

Popularitāti gan Latvijas, gan arī ārvalstu tūristu vidū ieguvis LVM dabas parks Tērvetē – viena no ģimenēm draudzīgākajām atpūtas vietām Latvijā. 2025. gadā to apmeklēja vairāk nekā 166 tūkstoši Latvijas iedzīvotāju un ārvalstu viesu.



300
atpūtas vietas

LIELĀKĀ SPORTA ZĀLE LATVIJĀ

PLATĪBA:
1,6 milj. ha

DARBALAIKS:
00–24

ABONEMENTS:
0 EUR mēnesī


LATVIJAS VALSTS MEŽI
KOKSNE • STĀDI • ATPŪTA

Vides izglītība

Īpašu uzmanību LVM pievērš tādu ārpustelpu pasākumu organizēšanai, kas stiprina bērnu un jauniešu saikni ar savu zemi un valsti, sekmējot harmoniskas un veselīgas dzīves telpas attīstību.

- Kopš 2005. gada LVM aicina skolas mācīties dabā, veicinot izpratni un saudzīgu attieksmi pret vidi.
- Ik gadu vairāk nekā 20 000 bērnu, jauniešu un skolotāju izzina mežu daudzveidīgajās LVM skolu programmās visām vecuma grupām.
- LVM skolām nodrošina dažādus mācību materiālus, kas palīdz ikvienu mācību priekšmetu apgūt dabā, popularizējot koksni kā atjaunojamu materiālu un mežu kā ilgtspējīgas bioekonomikas pamatu.



Darba vide un darbinieki

LVM piesaista un motivē darbiniekus, veidojot iekļaujošu, uz attīstību vērstu darba vidi.

- Rūpes par labbūtību – darbinieku spēja un iespēja justies labi un būt produktīviem.
- Augstas iesaistes stiprināšana – darba vide, kurā darbinieki var un vēlas strādāt ar augstu atdevi un sasniegt izcilus rezultātus.
- Darbinieku dažādība un domas daudzveidība kā vērtība.
- Fokuss uz darba drošību un efektīvu darba metožu pielietošanu.
- Pastāvīga kompetenču un zināšanu pilnveide.

Vidējais mācībās pavadītais laiks vienam darbiniekam



2,5 dienas gadā

Darbinieku labbūtības rādītājs

83 %

4.09 no 5 jeb 83 % darbinieku savu labbūtības līmeni vērtē kā *labu vai ļoti labu*

Vērtībās balstīta darbinieku pieredze



Kompetence



Lepnums par savu organizāciju



Sadarbība, draudzīgums un dzīvesprieks

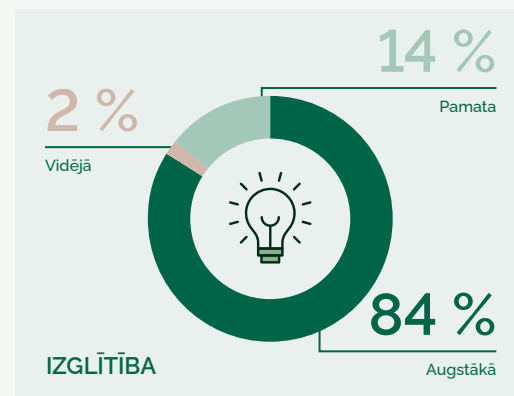
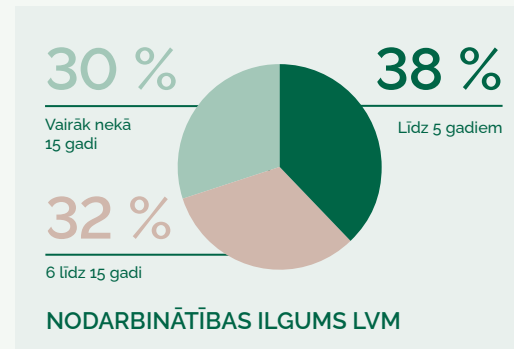
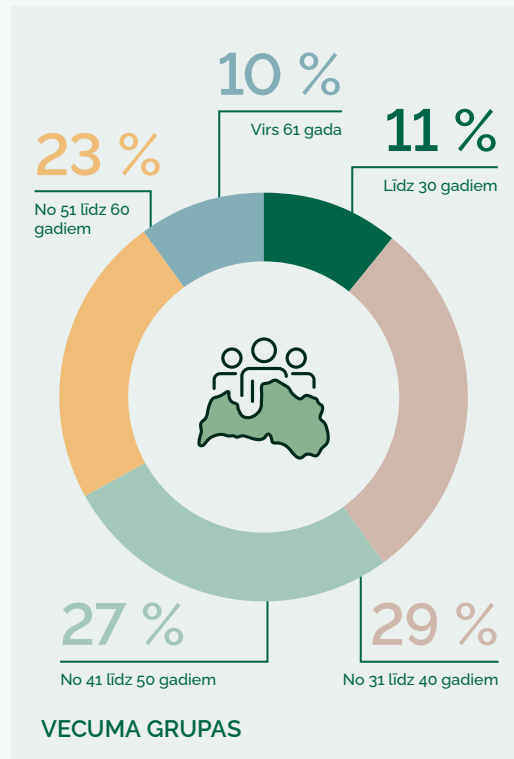
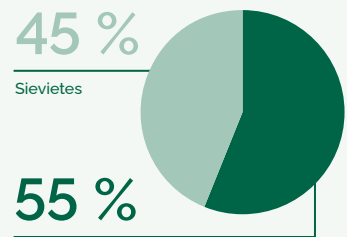
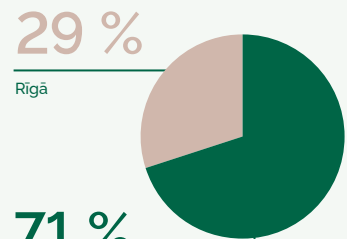


Sasniegumi un darba rezultāti



Godīgums

Darbinieki



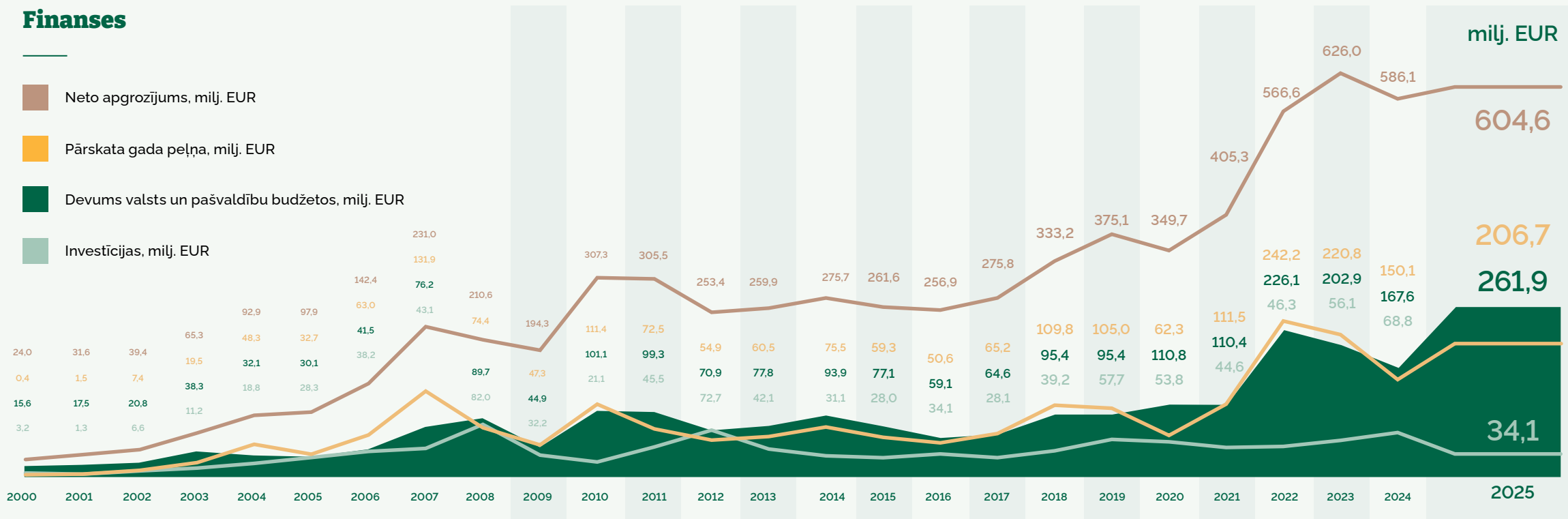
Finanses

Neto apgrozījums, milj. EUR

Pārskata gada peļņa, milj. EUR

Devums valsts un pašvaldību budžetos, milj. EUR

Investīcijas, milj. EUR



Īsumā par 2025



Neto apgrozījums

604,6

milj. EUR



Apalo kokmateriālu
piegādes

7,1

milj. m³



Apsaimniekojamā
teritorija

1,6

milj. ha



Realizēti

55,7

milj. stādu



Apsaimniekošanas
mērķis

27 %

dabas aizsardzība



Darbinieku skaits

1 443

