

DARBĪBAS PĀRSKATS

par 2016. gada 9 mēnešiem



Mēs esam krietns, rūpīgs, saudzīgs un gādīgs Latvijas valsts mežu saimnieks, Baltijas jūras reģiona līderis efektīvā un inovatīvā meža zemju apsaimniekošanā.

VEIDOJAM PLAUKSTOŠU LATVIJU!

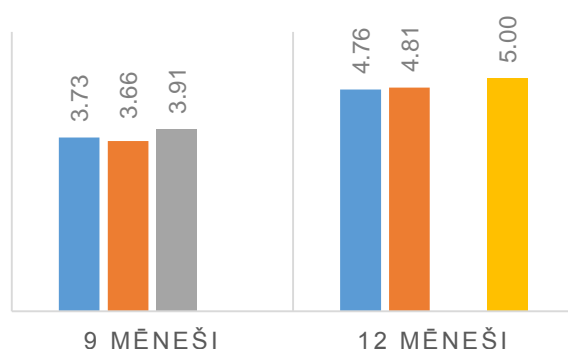
SAIMNIECISKĀS DARBĪBAS REZULTĀTS

- LVM 2016. gada deviņu mēnešu peļņa bija 48.6 miljoni EUR.
- Ieņēmumi bija 198.7 miljoni EUR. Ieņēmumu samazinājums, salīdzinājumā ar iepriekšējā gada pirmo pusi, ir izveidojies zemāku koksnes realizācijas cenu ietekmē.
- 2016.gada 9 mēnešos koksnes sortimentu realizācijas apjoms sasniedzis 3.91 miljonus kubikmetru. Tai skaitā realizēti 0.4 miljoni kubikmetru augošu koku.
- Zemākas degvielas cenas nodrošināja ražošanas izmaksu samazinājumu uz realizētās koksnes vienību.

MLj. EUR	2016. gada 9 mēneši	2015. gada 9 mēneši
Ieņēmumi	198.7	200.2
Izmaksas	141.5	139.2
EBITDA	82.2	84.6
Peļņa pirms nodokļiem	57.2	61.0
UIN	8.6	9.1
Peļņa	48.6	51.8

REALIZĒTAIS KOKSNES SORTIMENTU APJOMS, MLJ.M3

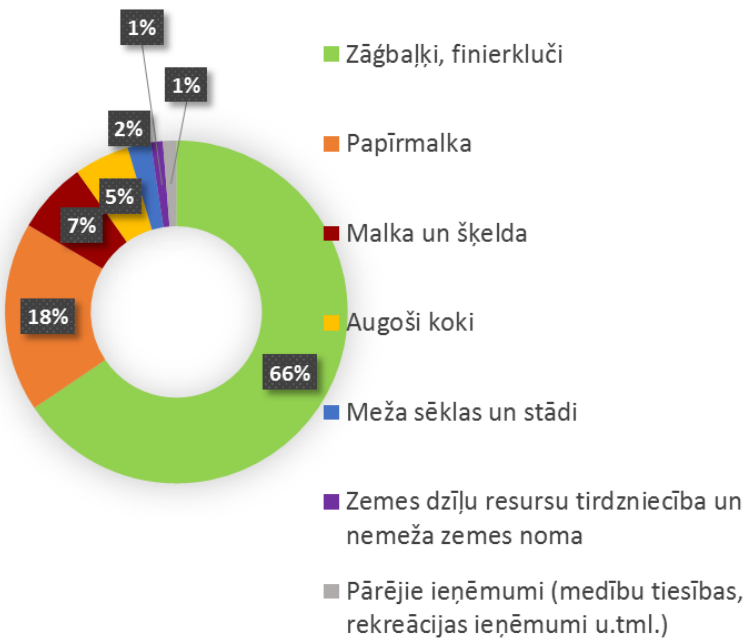
■ F 2014 ■ F 2015 ■ F 2016 ■ P 2016



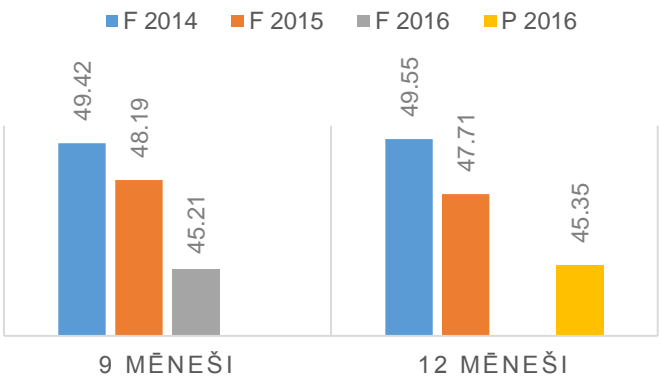
IEŅĒMUMI

- 90% no kopējiem ieņēmumiem veidoja koksnes sortimentu realizācija: 66% zāģbaļķu un finierkluču, 18% papīrmalkas un 7% kurināmās koksnes (malkas un šķeldas) realizācija.
- Realizēto koksnes sortimentu vidējā svērtā cena 9 mēnešos bija 45.21 EUR/m3, jeb par 6% zemāka kā iepriekšējā gada attiecīgajā periodā.
- Kokmateriālu realizācijas cenu samazinājums saistīts ar saspringto situāciju produkcijas gala tirgos.
- 2016.gada deviņos mēnešos tika saražots 43.1 miljons koku stādu. Saražots 665 kg meža sēkļu. Ārējiem klientiem realizēti 52 kg sēkļu, no tā 83% egles, 9% priedes, 4% bērza.

LVM IEŅĒMUMU STRUKTŪRA, %



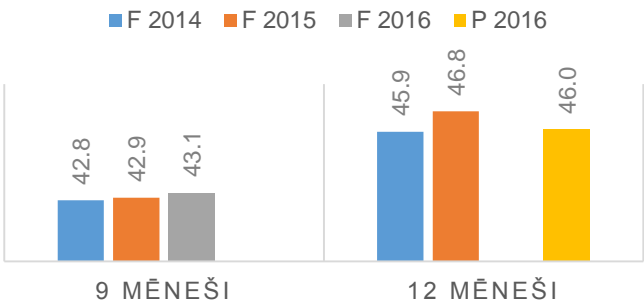
REALIZĒTO SORTIMENTU VIDĒJĀ CENA, EUR/M3



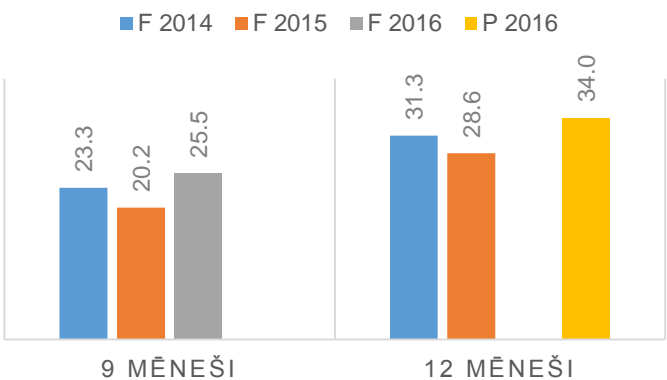
INVESTĪCIJAS

- 2016. gada 9 mēnešos veiktas investīcijas 25.5 miljoni EUR apmērā, tai skaitā 17.4 miljoni EUR ieguldīti meža infrastruktūrā - autoceļu būvniecībā un meža meliorācijas sistēmu atjaunošanā.
- 2016. gada 3 ceturkšņos ekspluatācijā nodoti meža auto ceļi ar kopējo garumu 64 km.
- Ekspluatācijā nodotas meža meliorācijas sistēmas 7.3 tūkstošu hektāru platībā.
- LVM investē ražošanas kompleksa izveidē Mazsila kokaudzētavā, ar mērķi ražot stādus, kas apstrādāti ar videi draudzīgu smilts-līmes maisījumu. Ar to tiks aizstāta līdzšinējā prakse apstrādāt stādus ar ķīmiskiem maisījumiem, lai pasargātu tos no kaitēkļu iedarbības. Pilnībā investīcijas tiks pabeigtas līdz 2017.gada beigām.

REALIZĒTIE MEŽA KOKU STĀDI, MILJ.GAB.



INVESTĪCIJAS, MLJ.EUR



KOKSNES PRODUKTU TIRGUS

Pasaules ekonomika

- Pasaules ekonomiskā attīstība joprojām ir vāja. Energoresursu cenu kritums, kā arī valūtas kursu svārstības un līdzīgi faktori ir ietekmējuši vispārējo ekonomikas aktivitāti un ekonomikas rādītājus kā attīstītajās, tā jaunattīstības valstīs. Pēc dažādu analītiķu aplēsēm, IKP pieaugums pasaulē 2016.gadā gaidāms 2-3% apmērā, ievērojot lēnāku ASV un Japānas ekonomiku pieaugumu pirmajā pusgadā.
- Eiropas valstīs, kas ir lielākais Latvijas kokrūpniecības produkcijas noieta tirgus, IKP pieauguma rādītāji ir salīdzinoši stabili. Lielbritānijas referendums par izstāšanos no ES ir radījis svārstības finanšu tirgos, taču šobrīd eksperti atzīmē relatīvi stabilu ekonomikas attīstību, kas balstās galvenokārt stabilos patēriņa rādītājos.
- Ir saglabājusies energoresursu cenu stagnācija trešajā ceturksnī. Pasaules vidējās naftas SPOT cenas (Brent, Dubai, WTI) jūlijā-septembrī bija 44.7 USD/bbl līmenī, salīdzinot ar 44.8 USD/bbl līmeni šī gada 2.ceturksnī. 2016.gada oktobrī vidējās Brent un WTI naftas cenas pakāpās līdz 50 USD/bbl līmenim.

Apalkoksnes tirgus

- Apalkoksnes piedāvājums Latvijā ir saglabājies stabils, atbilstošs pieprasījumam. 3.ceturksnī papildus koksnes plūsmas tirgū radīja piedāvājums no vējgāžu izstrādes kaimiņvalstīs – Igaunijā un Baltkrievijā.

Zāģētās produkcijas tirgus

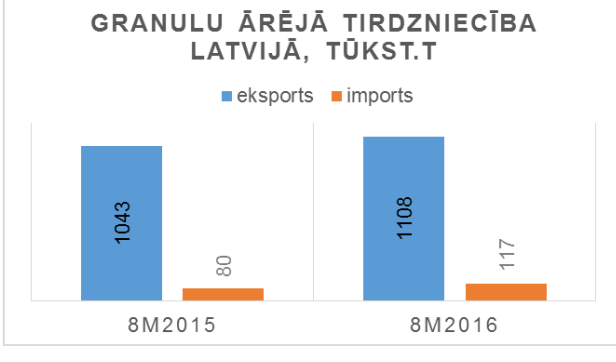
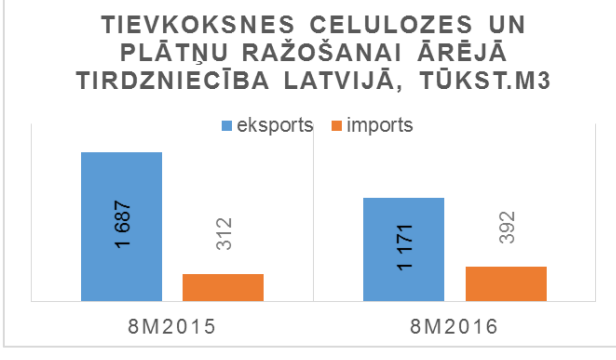
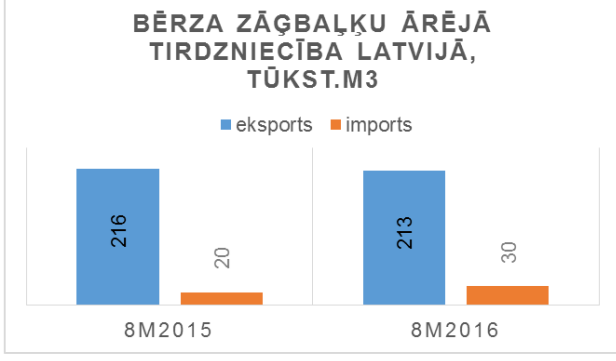
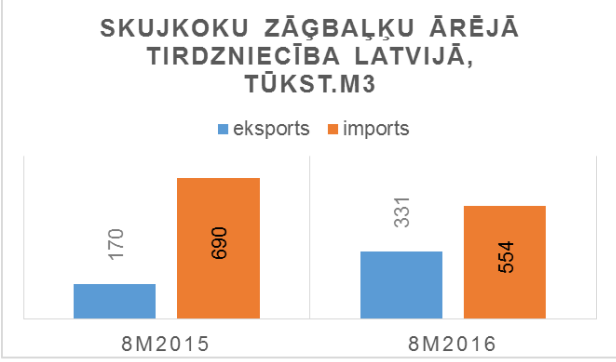
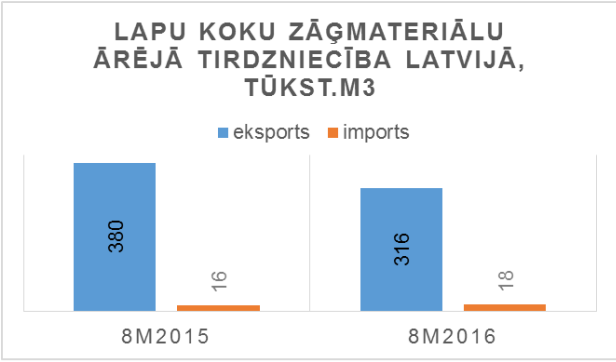
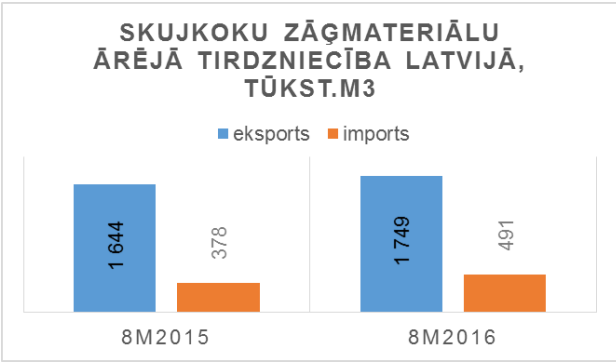
- Skujkoku zāģmateriālu eksports šogad astoņos mēnešos samazinājies uz Ziemeļāfrikas valstīm, bet pieaudzis uz Eiropu un Āzijas reģionu. Reaģējot uz nozīmīgā Ēģiptes tirgus pieprasījuma samazinājumu eksportētāji pārorientē piegādes uz citiem tirgiem, tostarp Eiropā un Āzijā.
- Lapu koku zāģmateriālu eksportu negatīvi ietekmēja vājais pieprasījums Eiropā un Tuvo Austrumu reģionā.

Celulozes un papīra tirgus

- Tievkoksnes celulozes un plātņu ražošanai eksportu negatīvi ietekmēja papīrrūpniecības vājais pieprasījums. Daļēji eksporta kritumu uz Skandināviju kompensēja jauni tirgi – piemēram, Turcija, Lielbritānija. Daļēji tievkoksnes un šķeldas realizācija novirzīta tālākai pārstrādei Latvijā, granulu un plātņu ražošanai.

Kurināmā tirgus

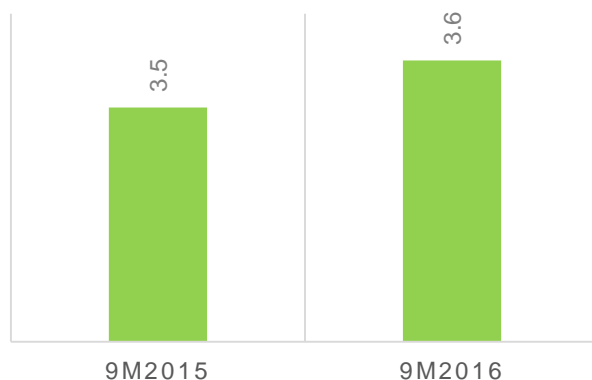
- Industriālo granulu cenas šī gada trešajā ceturksnī turpināja samazināties, negatīvi ietekmējot arī kurināmās koksnes cenas. Jāatzīmē, ka oktobrī granulu cenas kritums ir apstājies, cenu līmenim pakāpjoties par 1% pret iepriekšējo mēnesi.



VIDE

- 2016. gada trīs ceturkšņos tirgum piegādātajā lietkoksnē akumulētā oglekļa apjoms, izteikts CO2 ekvivalentā, bija 3.6 miljoni tonnas, par 3% vairāk kā iepriekšējā gada deviņos mēnešos.
- LVM apsaimniekotajās platībās ir pabeigta potenciālo cirsmu platību bioloģiskā vērtēšana un konstatēto nozīmīgo biotopu un aizsargājamo sugu kartēšana 2017. gada galvenās cirtes plānošanas vienībās.
- Pabeigta nozīmīgo biotopu un aizsargājamo sugu kartēšana 2019. gadā atjaunojamo meža meliorācijas sistēmu platībās.
- Turpinās darbs pie potenciālo cirsmu platību bioloģiskās vērtēšanas un vides vērtību kartēšanas 2018. gada plānošanas vienībās un 2019. gada meža autoceļu būvniecības teritorijās.

PIESAISTĪTĀ CO2 APJOMS
LVM TIRGUM PIEGĀDĀTAJĀ
LIETKOKSNĒ, MILJ.T



LĪDZDALĪBA NOZARES ATTĪSTĪBĀ – APMĀCĪBAS UN IZPĒTE

- Lai kāpinātu LVM pakalpojumu sniedzēju zināšanas par prasībām un mērķiem meža atjaunošanā un sortimentu ražošanā, tika veiktas mācības sekojošās programmās:
 - Meža atjaunošanas un kopšanas darbi;
 - Kokmateriālu ražošana un transportēšana.
- 2016.gada 9 mēnešos notika darbs pie vairākiem izpētes projektiem:
 - Pelnu izmantošanas iespēja autoceļos. Projekta mērķis ir novērtēt meža infrastruktūras potenciālu siltumenerģijas ražošanas procesā iegūto pelnu utilizēšanai. Tika veikta izpēte, kā pelnu izmantošana meža autoceļos kompensē to alternatīvās utilizācijas iespējas.
 - Bērzu audzēšanas problemātikas pētniecība. Projekta mērķis ir noskaidrot bērza dzinumus (visa vai daļēja) atmiršanas iemeslus, kā arī sagatavot rekomendācijas stādu audzēšanas tehnoloģiju un jaunaudžu ierīkošanas pilnveidošanai.
 - Ošu mežu destrukcija un atjaunošanās Latvijā. Projekta mērķis noskaidrot ošu audžu stāvokli un to atjaunošanās sekmes Latvijā. Ir sagatavots pārskats par ošu audžu stāvokli Latvijā un sagatavotas rekomendācijas to turpmākai apsaimniekošanai.



SABIEDRĪBAI NOZĪMĪGI PROJEKTI

- Lai popularizētu koksni kā atjaunojamu materiālu un tā labās īpašības, jūlijā Positivus festivālā Salacgrīvā, LVM “apdzīvoja” meža zonu “Zūdam kokos”. Šīs zonas izveidē izmantota tikai Latvijas valsts mežos audzēta koksne.
- 50 aktīvākās Mammadaba meistarklase skolotājas jūlijā tikās LVM un SIA „Meža un koksnes produktu pētniecības un attīstības institūts” organizētajos 36 stundu tālākizglītībasursos – nometnē.
- 1.septembrī atklātas 8 Mammadaba vēstniecību skolas. Mammadaba vēstniecība ļauj izziņāt mežu un baudīt dabas klātbūtni skolā. Tādējādi, Mammadaba vēstniecības ir “zaļākās” astoņas skolas Latvijā, kuras šo gadu ir nopelnījušas, aizvadītajā mācību gadā aktīvi pierādot savas zināšanas, prasmes un mīlestību pret mežu, meža vērtībām un apkārtējo vidi: stādot kociņus, sakopjot dabu, izliekot putnu būrīšus, piedaloties Meža olimpiādē, apciemojot Mammadaba objektus un vispusīgi integrējot vides izglītību skolas darbā Mammadaba meistarklases ietvaros.
- Cūkmens aicināja visus apgūt zinības kokmīļu darbnīcās un devās Vislatvijas tūrē. Vasaras mēnešos Cūkmens ir apciemojis 40 Latvijas Bērnu fonda rīkotās nometnes.
- Lai apturētu dabas piemēslotāju nosodāmo rīcību pret vidi un līdzilvēkiem, augusta beigās problēmzonās, kur novērota nelegāla atkritumu izmešana, izvietoti informatīvi banneri.
- Ievērojami augusi sabiedrības interese par Kalsnavas aborētumu. To 9 mēnešos apmeklējuši vairāk kā 19 tūkstoši interesentu (par 11% vairāk, kā 2015.gada 9 mēnešos), tostarp ievērojami audzis skolēnu apmeklējums.



AS “LATVIJAS VALSTS MEŽI” FINANŠU PĀRSKATI

Peļņas / zaudējumu aprēķins

Tūkst. EUR	Jan-Sep 2016	Jan - Sep 2015
Neto apgrozījums	197 909	199 454
Pārdotās produkcijas ražošanas izmaksas	(130 845)	(128 740)
Bruto peļņa	67 064	70 713
Pārdošanas izmaksas	(1 018)	(1 128)
Administrācijas izmaksas	(6 808)	(6 742)
Pārējie uzņēmuma saimnieciskās darbības ieņēmumi	398	223
Pārējie saimnieciskās darbības izdevumi	47	(0.5)
Pārējie procentu ieņēmumi un tamlīdzīgi ieņēmumi	350	490
Procentu maksājumi un tamlīdzīgas izmaksas	-	(2)
Peļņa pirms nodokļiem	60 032	63 554
Uzņēmuma ienākuma nodoklis par pārskata gadu	(8 575)	(9 148)
Pārējie nodokļi	(2 865)	(2 565)
Pārskata perioda peļņa	48 592	51 840

Bilance 2016. gada 30. septembrī

Tūkst. EUR	30.09.2016.	31.12.2015.
AKTĪVS		
Ilgtermiņa ieguldījumi		
Nemateriālie ieguldījumi		
Koncesijas, patenti, licences u.c.	588	711
Nemateriālie ieguldījumi kopā	588	711
Pamatlīdzekļi		
Zemes gabali, ēkas, būves	240 768	251 739
Iekārtas un mašīnas	4 624	5 519
Pārējie pamatlīdzekļi	3 808	3 848
Pamatlīdzekļu izveidošana un nepabeigto celtniecības objektu izmaksas	19 935	6 835
Avansa maksājumi par pamatlīdzekļiem	587	468
Pamatlīdzekļi kopā	269 722	268 409
Ieguldījumi īpašumos		
Bioloģiskie aktīvi		
	13 445	12 866
Ilgtermiņa finanšu ieguldījumi		
Līdzdalība radniecīgo uzņēmumu kapitālos	1 621	1 621
Līdzdalība asociēto uzņēmumu kapitālos	567	567
Pārējie vērtspapīri	441	441
Ieguldījumi īpašumos	1 378	1 378
Ilgtermiņa finanšu ieguldījumi kopā	4 007	4 007
Ilgtermiņa ieguldījumi kopā	287 761	285 993
Apgrozāmie līdzekļi		
Krājumi		
Izejvielas, pamatmateriāli un palīgmateriāli	1 345	1 345
Gatavie ražojumi un preces pārdošanai	23 321	22 672
Avansa maksājumi	10	41
Darba dzīvnieki	0.3	0.3
Krājumi kopā	24 677	24 059
Debitoru parādi		
Pircēju un pasūtītāju parādi	25 846	14 982
Radniecīgo uzņēmumu parādi	-	57
Asociēto uzņēmumu parādi	-	-
Aizdevumi radniecīgiem uzņēmumiem	-	-
Citi debitori	13 072	8 424
Nākamo periodu izmaksas	773	729
Debitoru parādi kopā	39 691	24 192
Vērtspapīri un līdzdalība kapitālos		
Pārējie vērtspapīri	-	-
Vērtspapīri un līdzdalība kapitālos kopā	-	-
Naudas līdzekļi kasē un bankā		
	23 590	25 859
Apgrozāmie līdzekļi kopā	87 958	74 110
AKTĪVU KOPSUMMA	375 719	360 103

PASĪVS	30.09.2016.	31.12.2015.
Pašu kapitāls		
Akciju vai daļu kapitāls (pamatkapitāls)	276 956	270 271
Rezerves	3	-
Nesadalītā peļņa		
iepriekšējo gadu nesadalītā peļņa	-	-
pārskata gada nesadalītā peļņa	48 592	59 300
Pašu kapitāls kopā	325 551	329 571
Uzkrājumi		
Uzkrājumi paredzamajiem nodokļiem	8 575	
Citi uzkrājumi	13 324	13 324
Uzkrājumi kopā	21 899	13 324
Kreditori		
Ilgtermiņa parādi kreditoriem		
Atliktā nodokļa saistības	5 026	5 026
Pārējie kreditori	107	122
Ilgtermiņa parādi kreditoriem kopā	5 133	5 148
Īstermiņa parādi kreditoriem		
No pircējiem saņemtie avansi	27	318
Parādi piegādātājiem un darbuzņēmējiem	9 853	5 512
Parādi radniecīgiem uzņēmumiem	-	-
Parādi saistītiem uzņēmumiem	-	-
Nodokļi un valsts sociālās apdrošināšanas iemaksas	1 051	866
Pārējie kreditori	1 015	909
Uzkrātās saistības	1 191	4 454
Neizmaksātā iepriekšējo gadu dividendes	10 000	-
Īstermiņa parādi kreditoriem kopā	23 137	12 060
Kreditori kopā	28 270	17 208
PASĪVU KOPSUMMA	375 719	360 103

Pašu kapitāla izmaiņu pārskats

Tūkst. EUR	Akciju kapitāls	Pārskata gada nesadalītā peļņa	Kopā
2014. gada 31. decembrī	264 052	75 454	339 506
Dividenžu izmaksa	-	(67 908)	(67 908)
Pamatkapitāla palielināšana	6 218	(6 218)	-
Akcionāra saistība	-	(1 327)	(1 327)
Pārskata gada peļņa	-	59 300	59 300
2015. gada 31. decembrī	270 271	59 300	329 571
Dividenžu izmaksa	-	(52 614.92)	(52 614.92)
Iepriekšējā gada peļņas sadale	-	-	-
Iepriekšējā gada nesadalītā peļņa	-	-	-
Pamatkapitāla palielināšana	6 685	(6 685)	-
Pārvērtēšanas rezerve	-	3	3
Pārskata gada peļņa	-	48 592	48 592
2016. gada 30. septembrī	276 956	48 595	325 551

Naudas plūsmas pārskats

Tūkst.EUR	2016 EUR	2015 EUR
Pamatdarbības naudas plūsma		
Ieņēmumi no preču pārdošanas un pakalpojumu sniegšanas	188 089	266 231
Maksājumi piegādātājiem, darbiniekiem	(112 681)	(157 594)
Pārējie uzņēmuma pamatdarbības ieņēmumi vai izdevumi	394	482
Pamatdarbības bruto naudas plūsma	75 802	109 119
Izdevumi nodokļu maksājumiem	(12 038)	(23 492)
Ziedojumi	-	(4 000)
Pamatdarbības neto naudas plūsma	63 764	81 627
Ieguldīšanas darbības naudas plūsma		
Pamatlīdzekļu un nemateriālo aktīvu iegāde	(23 444)	(28 886)
Saņemtie procenti	4	46
Ieguldījumi naudas tirgus fondā	-	43
Depozīti kredītiestādēs	-	25 900
Ieguldīšanas darbības neto naudas plūsma	(23 440)	(2 898)
Finansēšanas darbības naudas plūsma		
Saņemtās dividendes	22	21
Izmaksātās dividendes	(42 615)	(67 908)
Finansēšanas darbības neto naudas plūsma	(42 593)	(67 887)
Naudas samazinājums / (pieaugums)	(2 269)	10 842
Nauda pārskata gada sākumā	25 859	15 018
Nauda pārskata gada beigās	23 590	25 859

AS “Latvijas valsts meži” valdes apliecinājums

AS „Latvijas valsts meži” valde apliecina, ka vadības ziņojumā ietvertā informācija ir patiesa un finanšu pārskati sagatavoti saskaņā ar spēkā esošo normatīvo aktu prasībām un sniedz patiesu un skaidru priekšstatu par uzņēmuma aktīviem, pasīviem, finansiālo stāvokli un peļņu.