

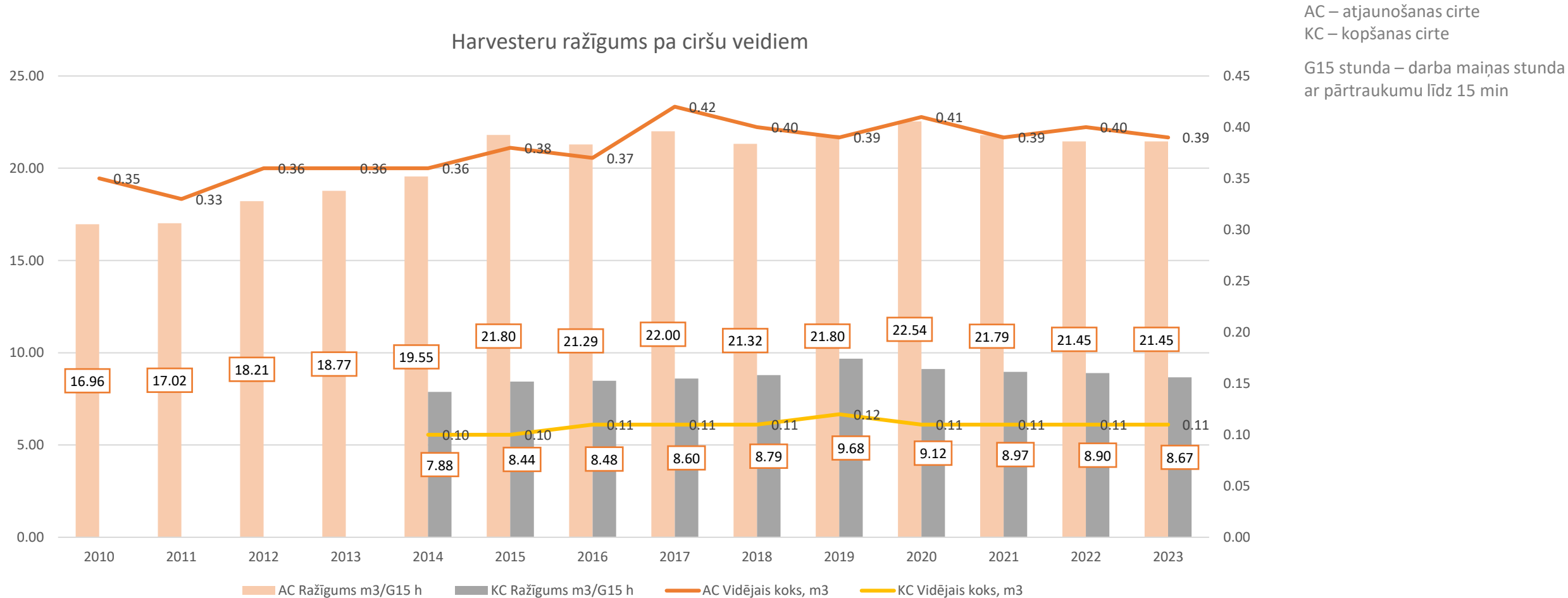
Mežizstrādes pakalpojuma sniedzēju efektivitātes rādītāji 2023

Rīga

2024



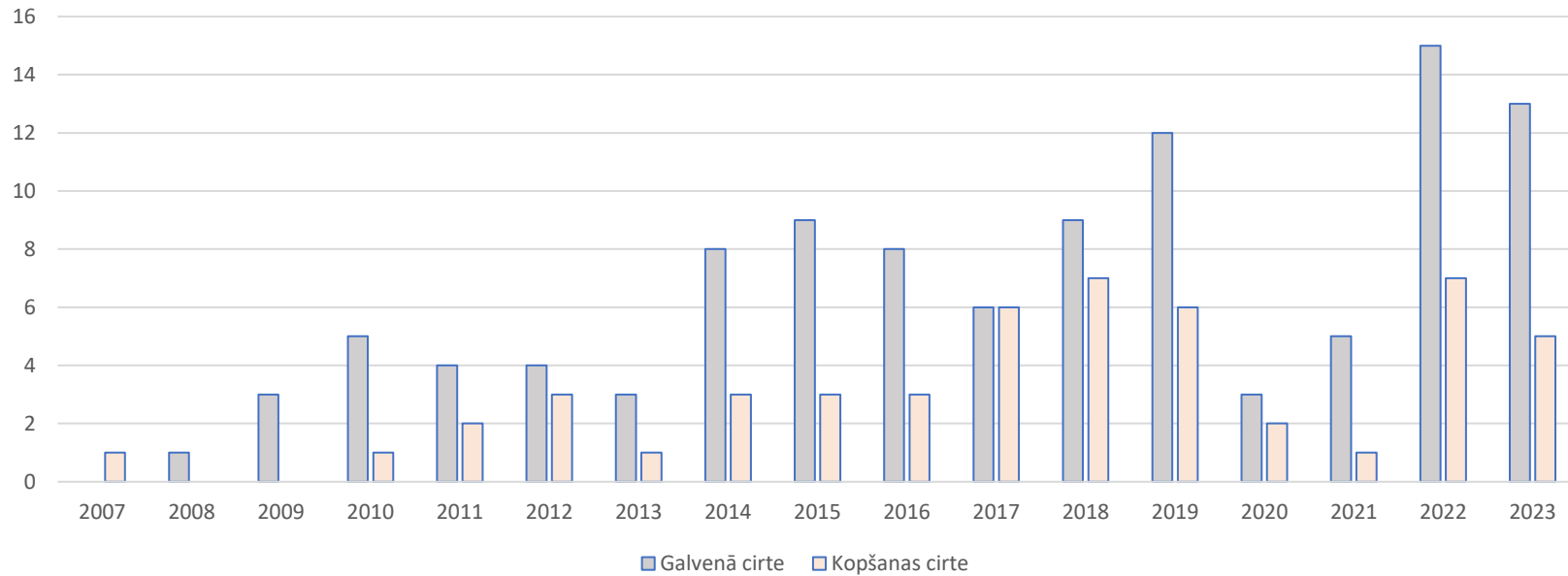
Harvestera ražīguma dinamika (2023)



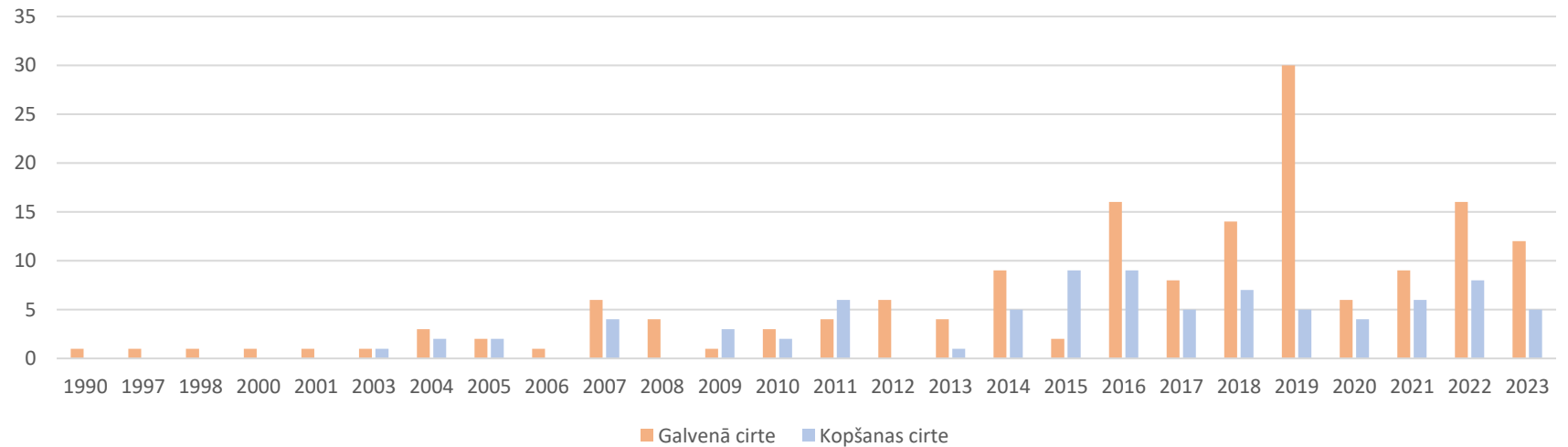
Ražīguma kāpumu galvenokārt pozitīvi ir ietekmējušas investīcijas jaunās meža mašīnās un operatoru prasmju pilnveidošanā. Tomēr vērojama ražīguma stagnācija. Meža mašīnu operatoru trūkums ārzemēs rada papildus spiedienu uz darbaspēka pieejamību Latvijā. Aizplūstot prasmīgam darbaspēkam uz citām valstīm vai nozarēm, krītas vidējais prasmju līmenis un ražīgums. Laika apstākļu nepastāvības ietekmē un mitro cirsmu uzkrāšanās pasliktina darba apstākļus un samazina darba ražīgumu.

Meža mašīnu skaits pa izlaiduma gadiem

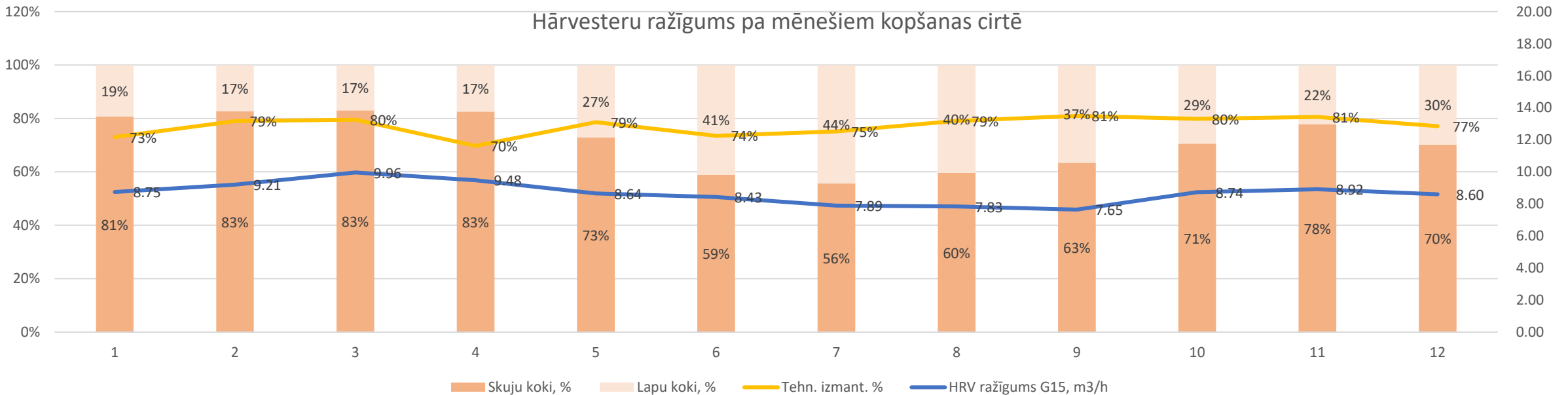
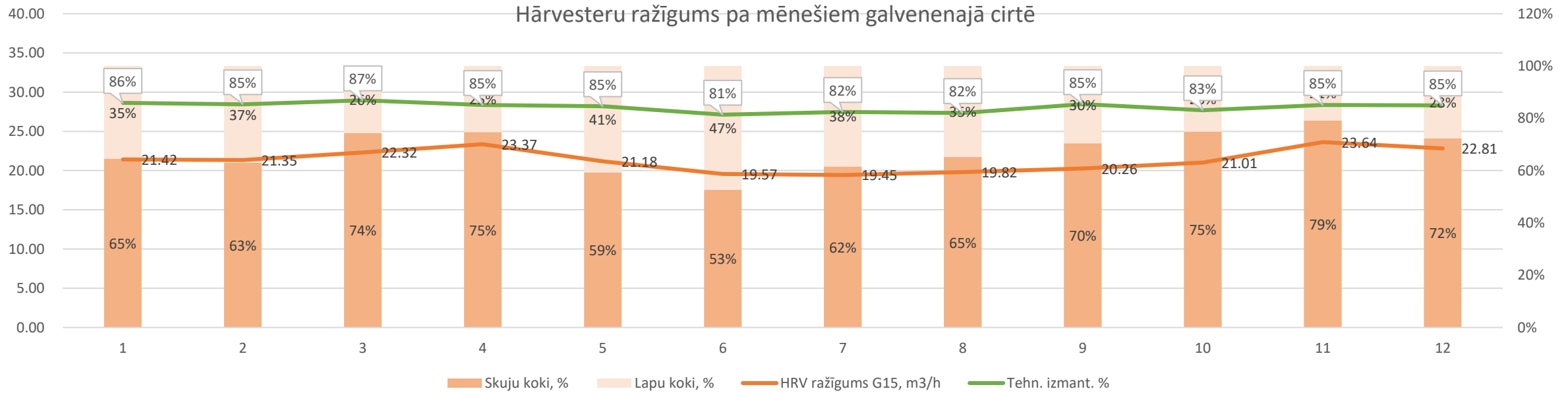
Hārvesteru skaits pa ciršu veidiem un izlaiduma gadiem (2023)



Forvarderu skaits pa ciršu veidiem un izlaiduma gadiem (2023)

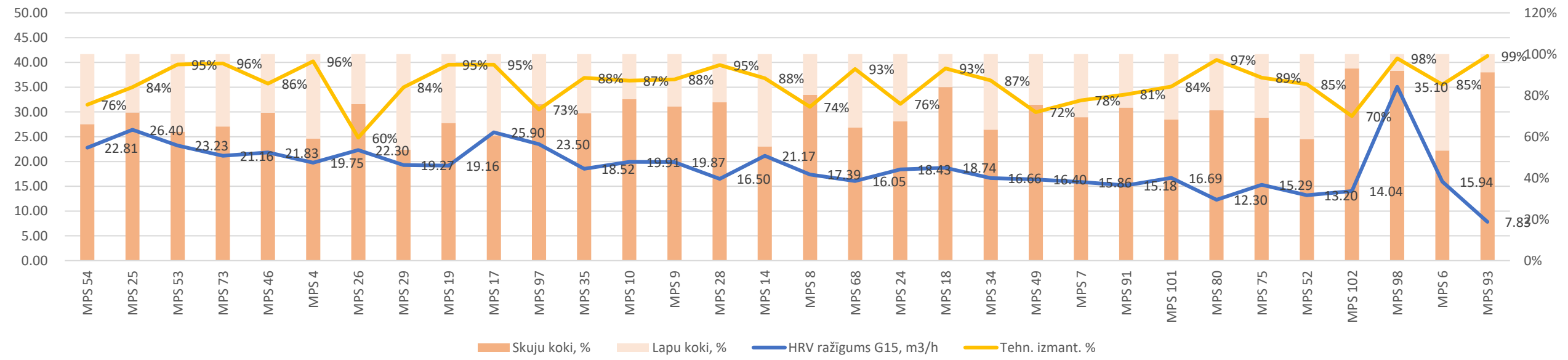


Harvesteru ražīgums, izmantošanas koeficients, sugu īpatsvars pa mēnešiem 2023

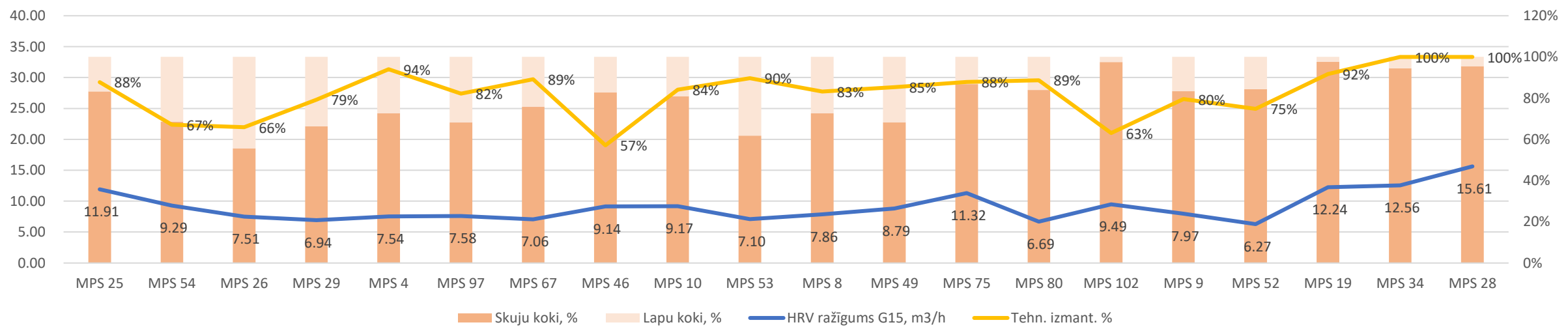


Mežizstrādes pakalpojuma sniedzēju (MPS) ražīgums 2023

Galvenā cirte sagatavotais apjoms >5000m3 sakārtos no kreisās uz labo pusi

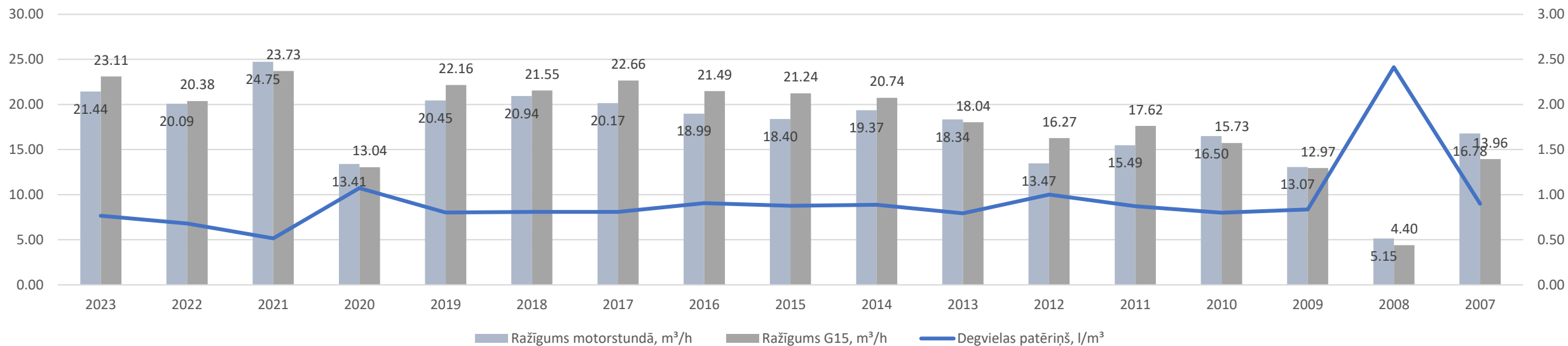


Kopšanas cirtē sagatavotais apjoms sakārtots no reīsās uz labo pusi

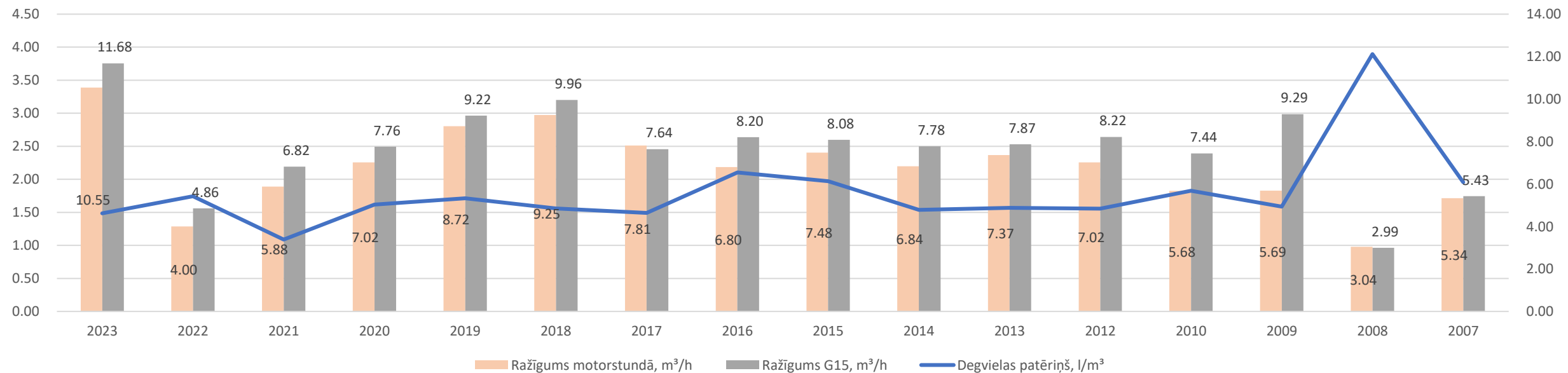


Hārvesteru ražīgums pa izlaiduma gadiem (2023)

Darba ražīgums un degvielas patēriņš galvenajā cirtē

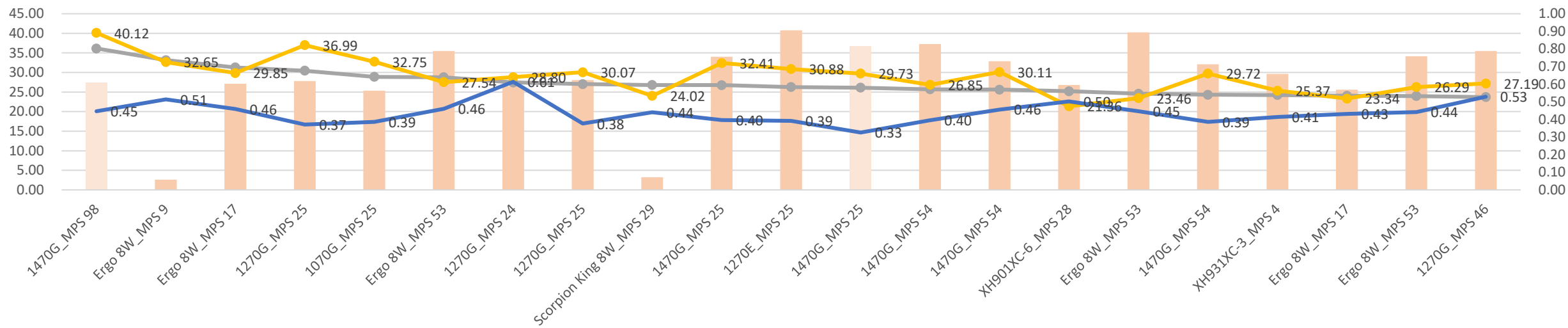


Darba ražīguma un degvielas patēriņš kopšanas cirtē



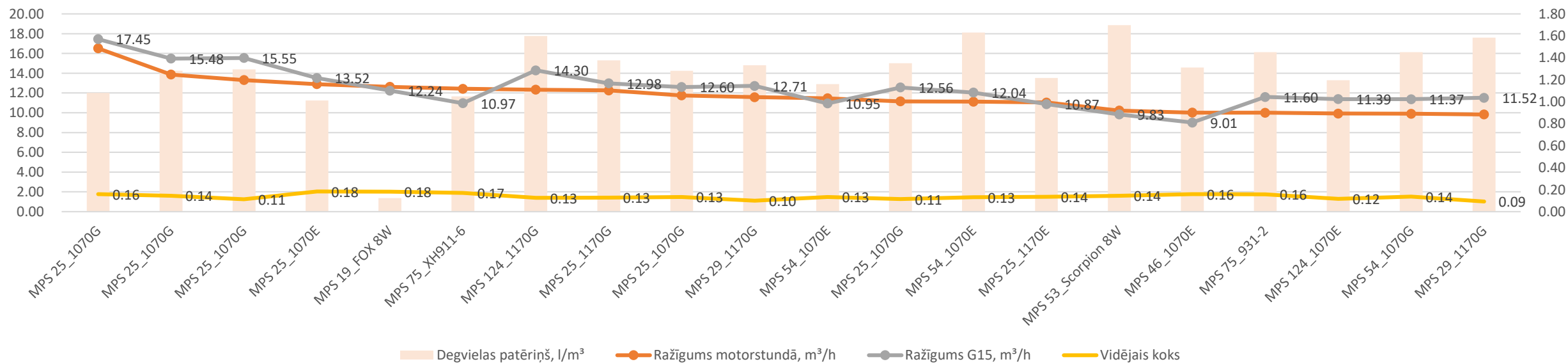
Ražīgākās harvestera komandas 2023

TOP 20 komandas pēc ražīguma motorstundā galvenajā cirtē (GC)



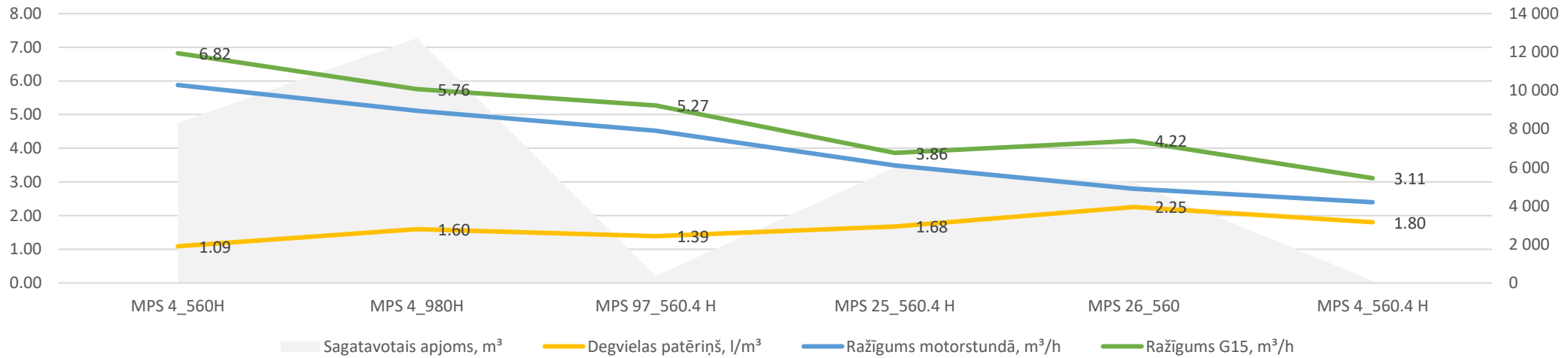
Vērtēšana iekļauts, ja gada apjoms:
GC >5000
KC >1000

TOP 20 komandas pēc ražīguma motorstundā kopšanas cirtē (KC)



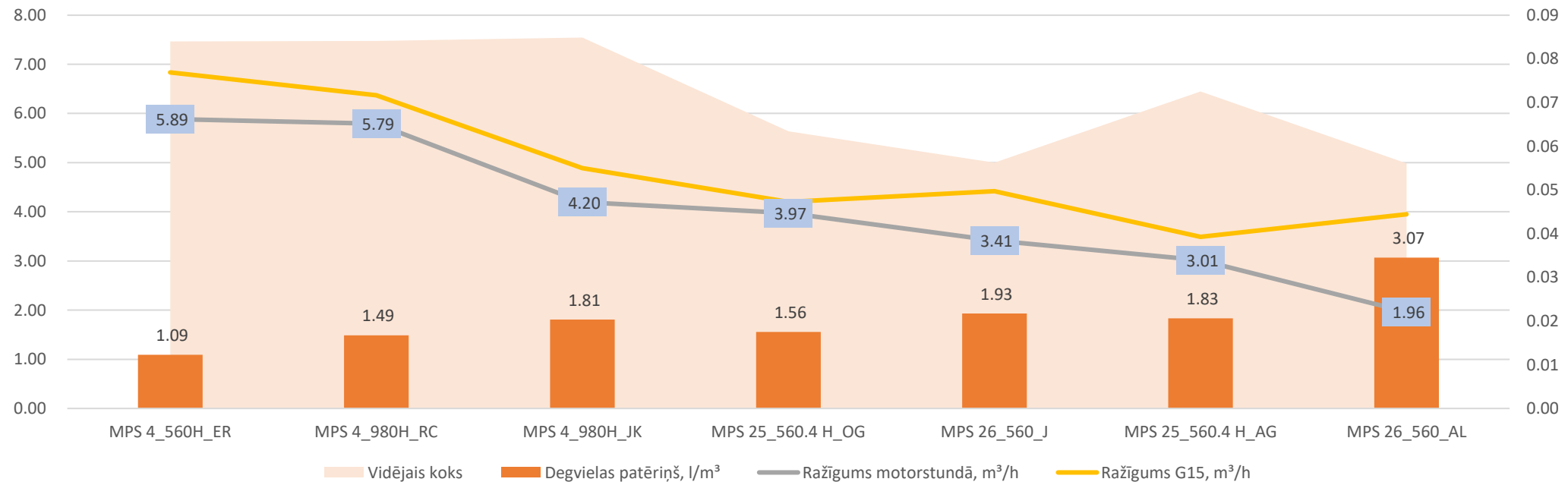
Mazjaudas hārvesteru komandas un operatori 2023

Komandu ražīgumi kopšanas cirtē



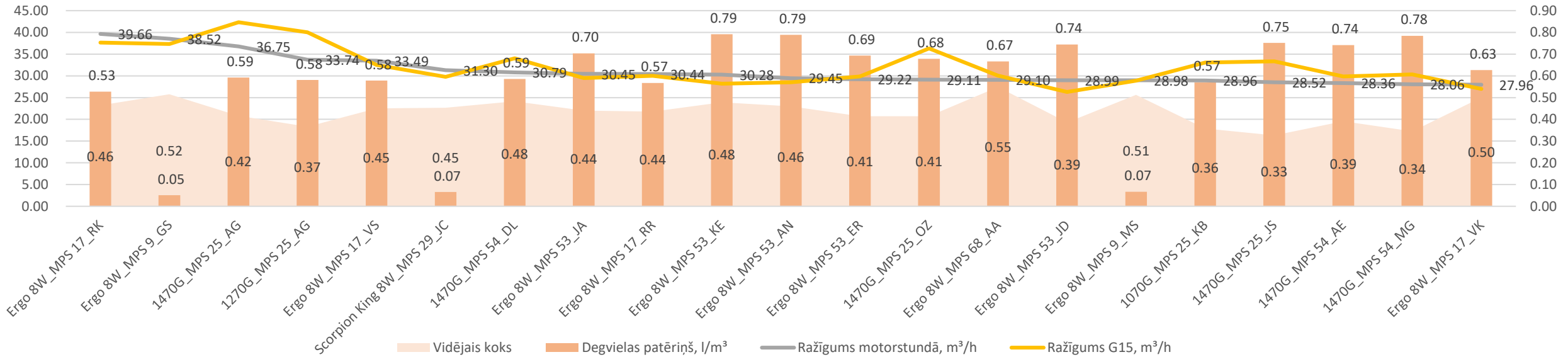
Operatoru ražīgumi kopšanas cirtē

Operators vērtēšanā iekļauts, ja gada apjoms >100m³

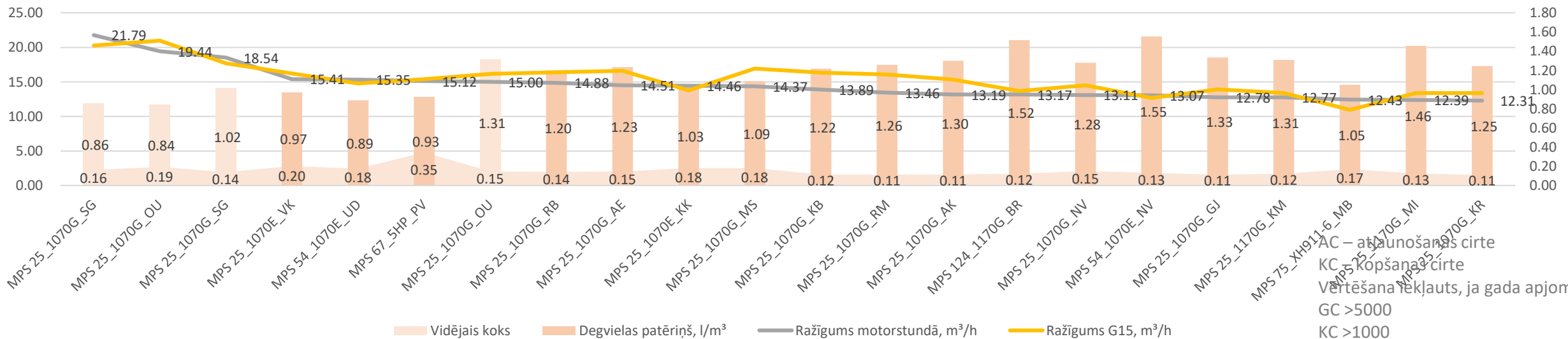


Ražīgākie harvestera operatori 2023

TOP 20 operatori galvenajā cirtē



TOP 20 operatori kopšanas cirtē

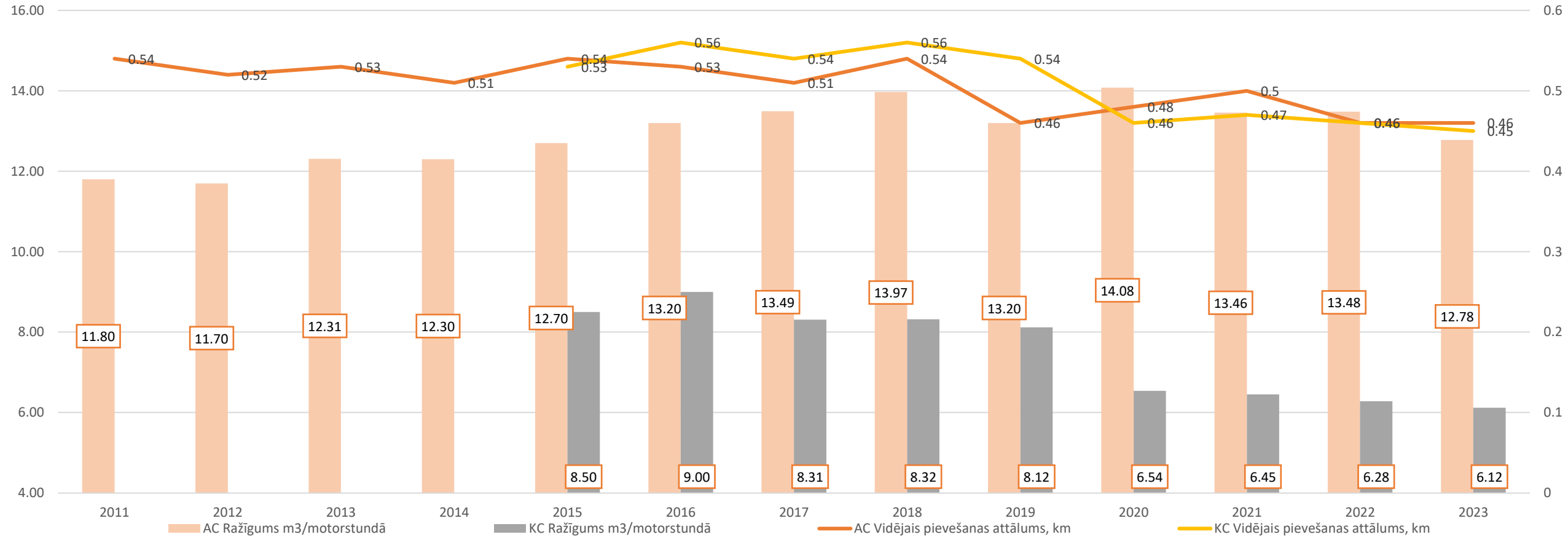


AC – atvaunošanas cirtē
 KC – kopšanas cirtē
 Vertēšana reklauts, ja gada apjoms:
 GC >5000
 KC >1000

Forvardera ražīguma dinamika

Forvarderu ražīgums pa ciršu veidiem

AC – atjaunošanas cirte
KC – kopšanas cirte

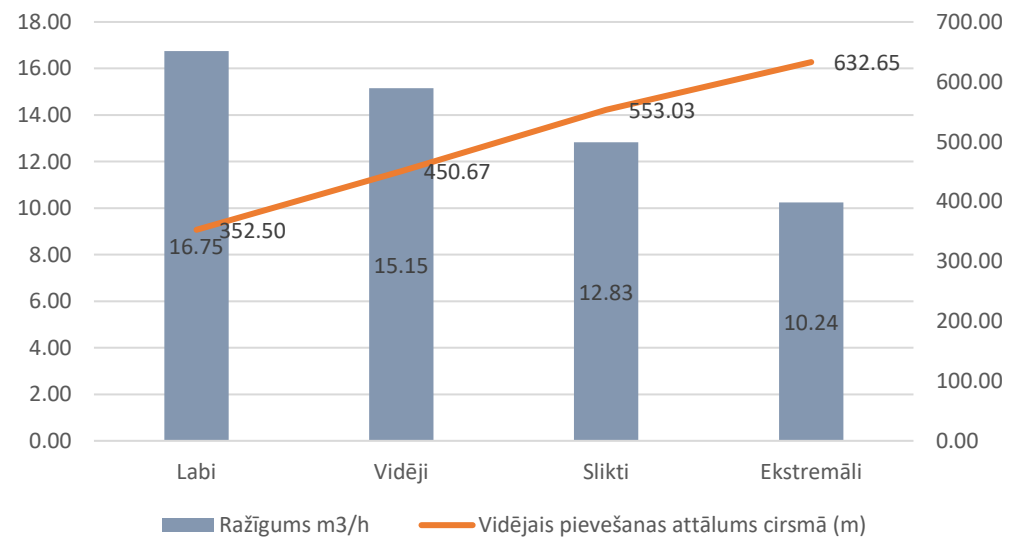


Abos ciršu veidos forvardera ražīgums, salīdzinot ar gadu iepriekš, ir samazinājies. Tas varētu būt saistīts ar lielāku nepieciešamību piesaistīt darbiniekus bez pieredzes. Tāpēc ir jāturpina investēt meža mašīnu operatoru apmācībā un darba vides uzlabošanā.

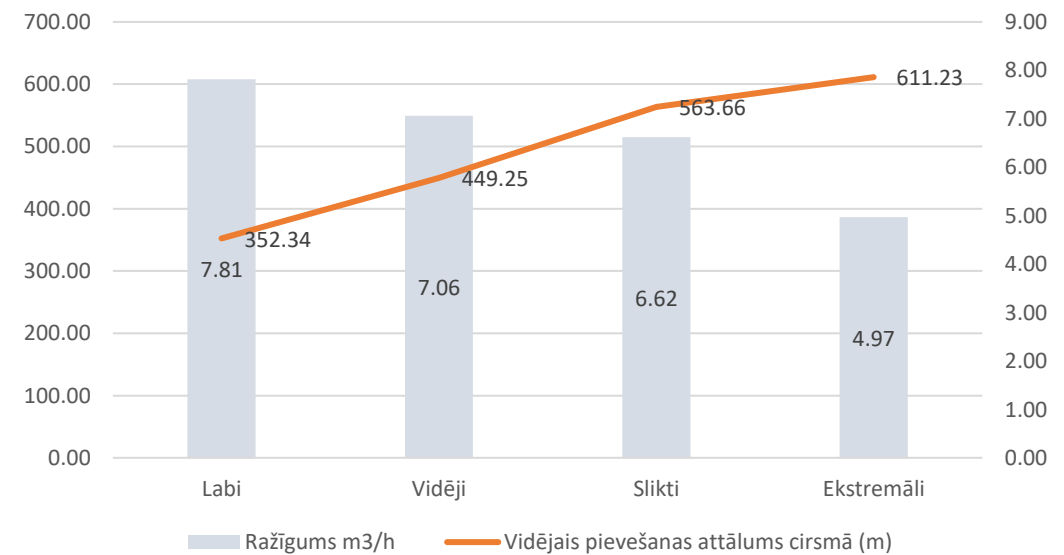
Forvardera ražīgums pa pievešanas apstākļiem 2022

Forvardera ražīgumu ievērojami ietekmē pievešanas apstākļi un attālums, ja jāstrādā mitrākā augsnē (sliktākos apstākļos) un tālāk jāved krava, ražīgums likumsakarīgi būs zemāks.

Forvarderu ražīgums galvenajā cirtē



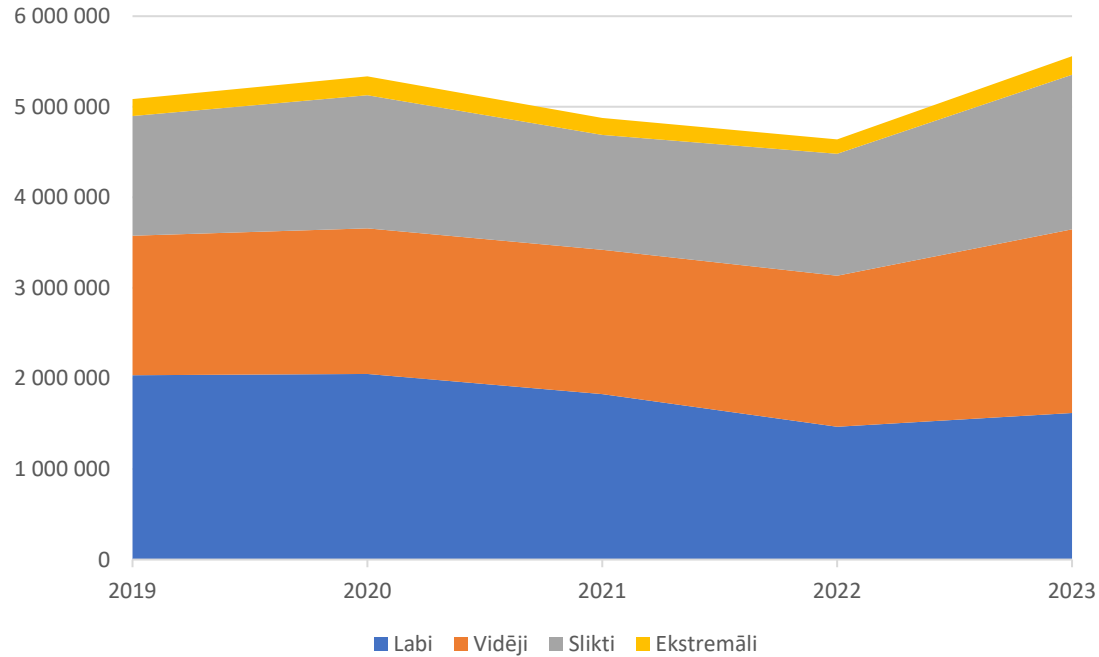
Forvarderu ražīgums kopšanas cirtē



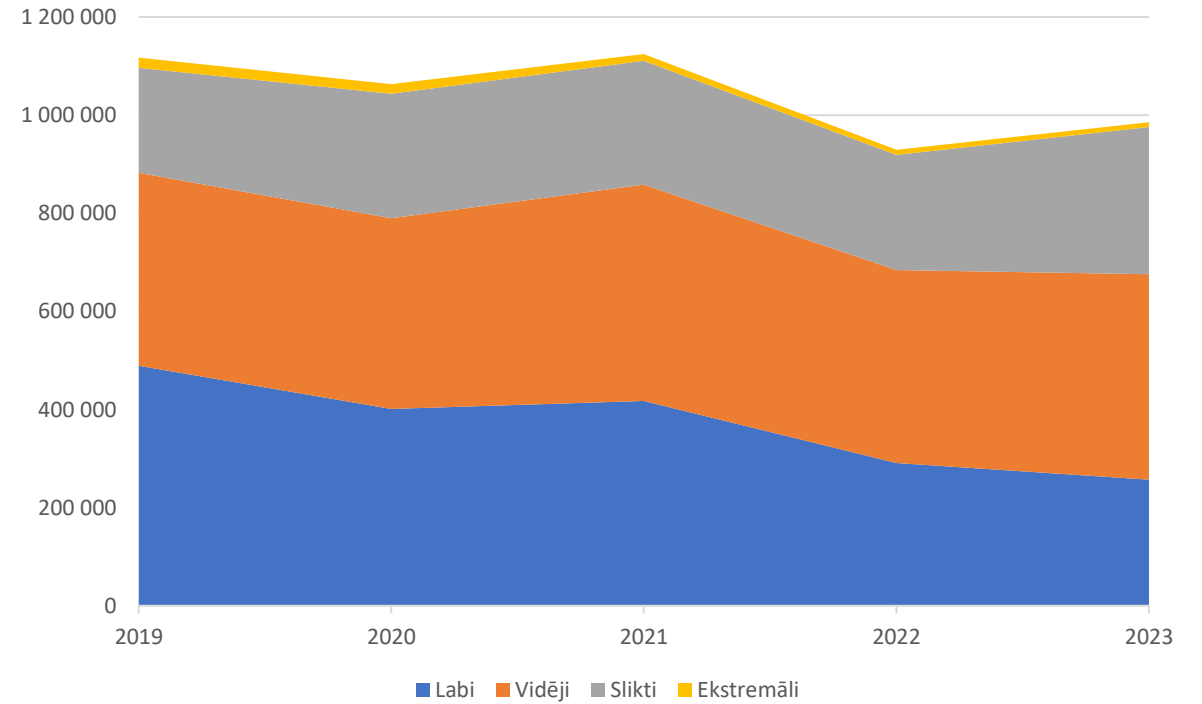
Pievestais apjoms pa pievešanas apstākļiem

Mainīgie laika apstākļi un mitro cirsmu uzkrāšanās negatīvi ietekmē ražīgumu

Pievestais apjoms pa pievešanas apstākļiem galvenajā cirtē

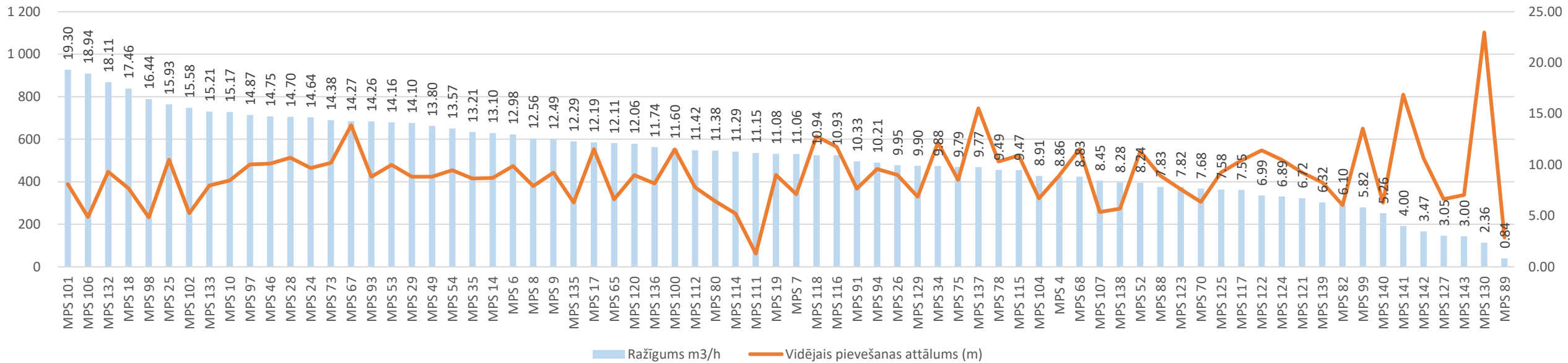


Pievestais apjoms pa pievešanas apstākļiem kopšanas cirtē



Mežizstrādes pakalpojuma sniedzēju (MPS) ražīgums 2023

Ražīgums galvenajā cirtē



Ražīgum kopšanas cirtē

