

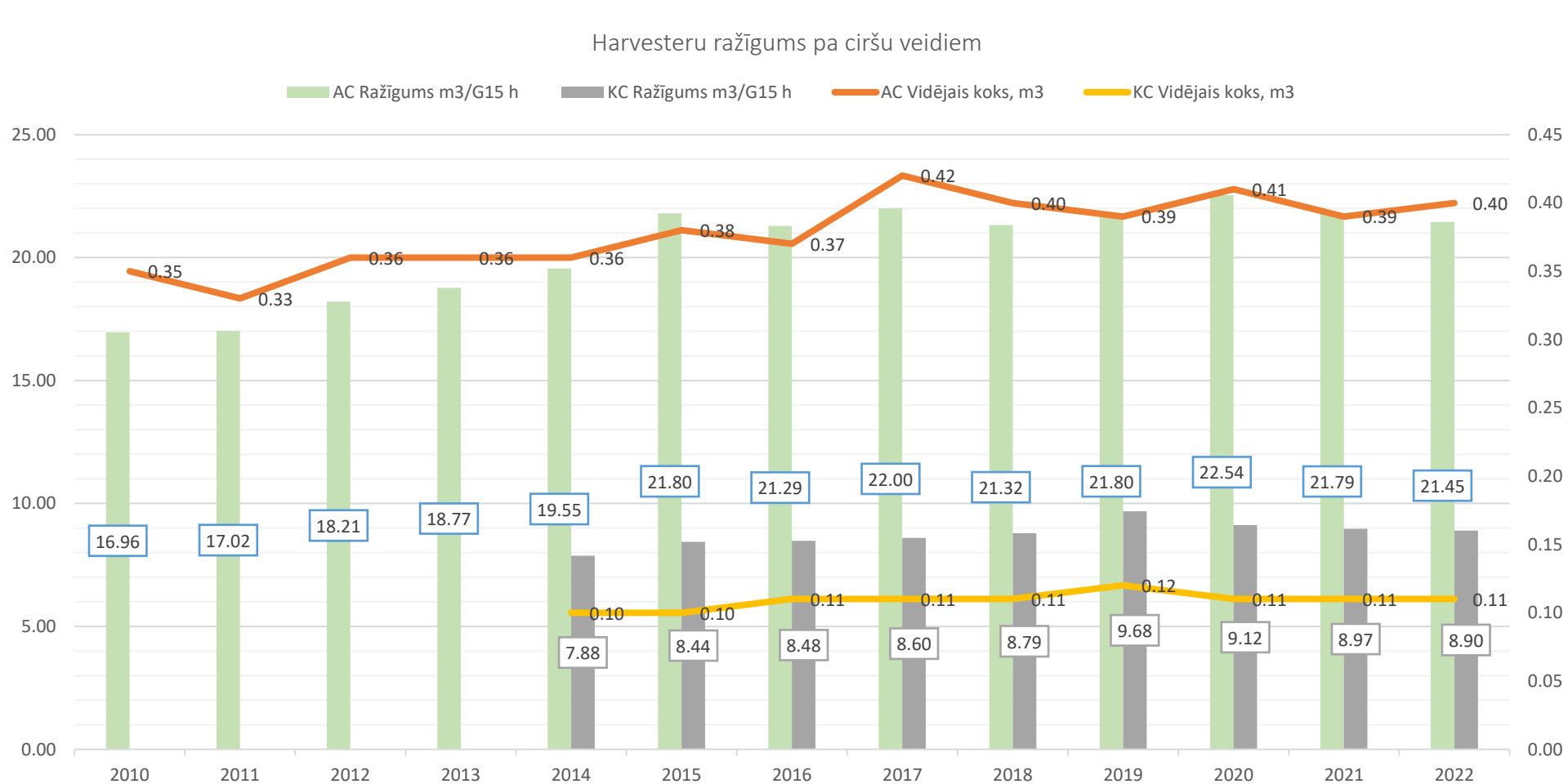
Mežizstrādes pakalpojuma sniedzēju efektivitātes rādītāji 2022

Rīga

2023



Harvestera ražīguma dinamika



AC – atjaunošanas cirte

KC – kopšanas cirte

G15 stunda – darba maiņas stunda ar pārtraukumu līdz 15 min

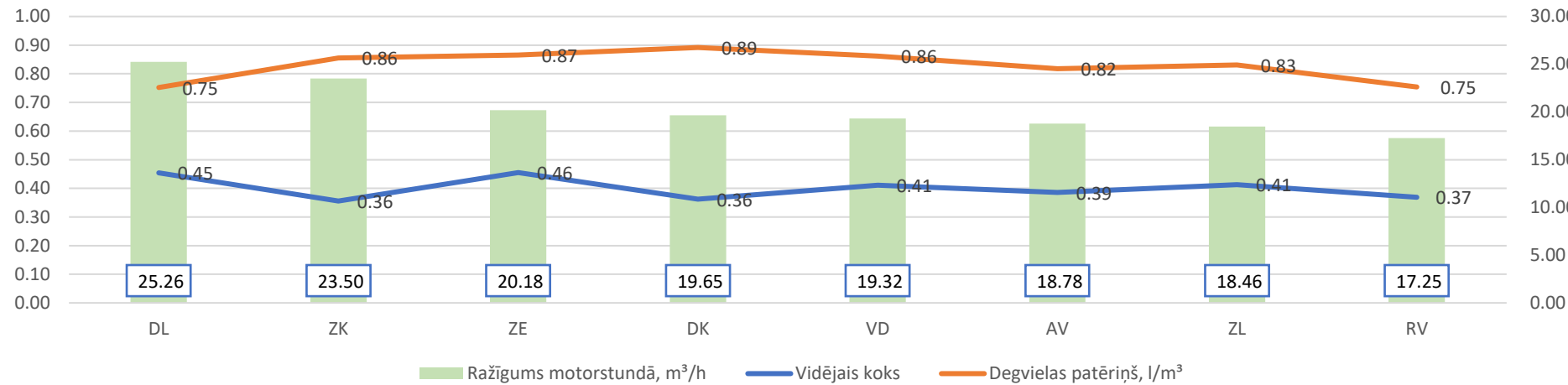
Kopš mērījumu sākšanas ražīgums ir palielinājies gan atjaunošanas cirtē, gan kopšanas cirtē.

Ražīguma kāpumu galvenokārt pozitīvi ir ietekmējušas investīcijas jaunās meža mašīnās un operatoru prasmju pilnveidošanā. Tomēr vērojama ražīguma samazināšanās. Meža mašīnu operatoru trūkums Zviedrijā, Norvēģijā, Lietuvā un Vācijā rada papildus spiedienu uz darbaspēka pieejamību Latvijā. Aizplūstot prasmīgam darbaspēkam uz citām valstīm vai nozarēm, krītas vidējais prasmju līmenis un ražīgums.

Harvestera ražīgums LVM reģionos 2022

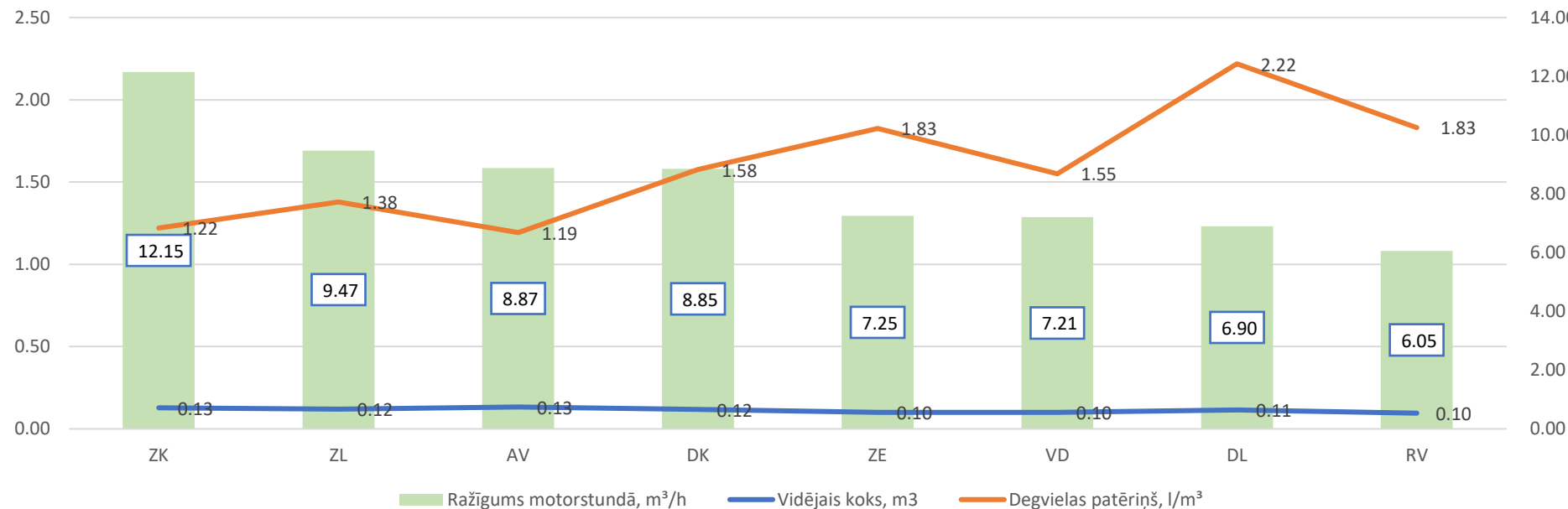
AC – atjaunošanas cirte
KC – kopšanas cirte

Harvesteru ražīgums AC



Atjaunošanas cirtē, ražīgākie pakalpojuma sniedzēji strādā Dienvidlatgales (DL) un Ziemeļkurzemes (ZK) reģionos.

Harvesteru ražīgums KC



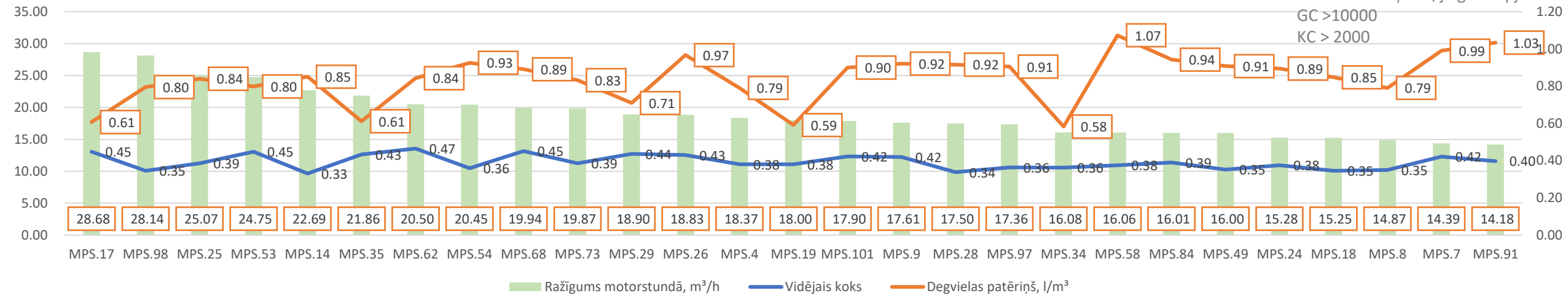
Ražīguma atšķirības starp reģioniem galvenokārt nosaka katrā reģionā strādājošo pakalpojuma sniedzēju darbinieku prasmīgums un izmantoto meža mašīnu nolietojums.

Kopšanas cirtē, tāpat kā 2020. gadā, ražīgākie pakalpojuma sniedzēji strādā Ziemeļkurzemes (ZK) un Ziemeļlatgales (ZK) reģionos.

Mežizstrādes pakalpojuma sniedzēju (MPS) ražīgums 2022

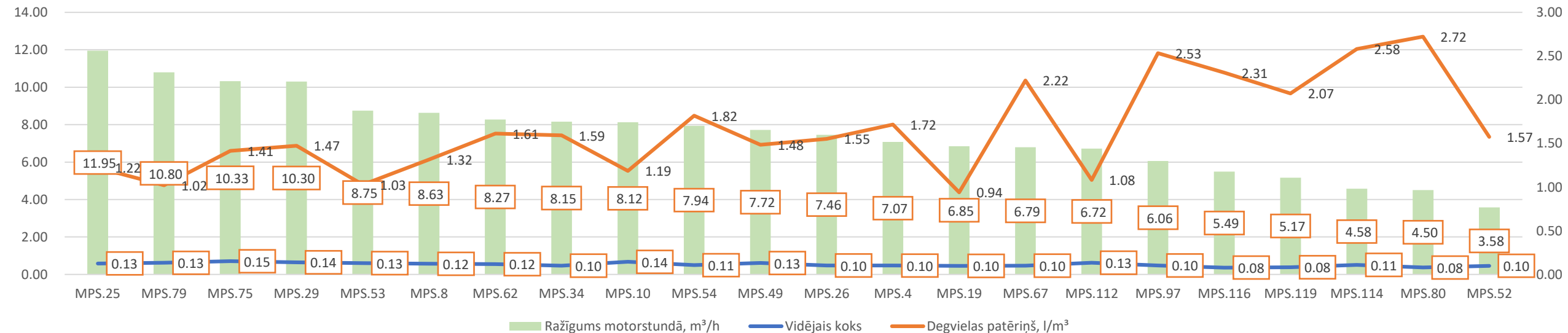
AC – atjaunošanas cirte
 KC – kopšanas cirte
 Vērtēšana iekļauts, ja gada apjoms:
 GC > 10000
 KC > 2000

Harvesteru ražīgums AC



Augstāks ražīgums un zemāks degvielas patēriņš uz m³ samazina izmaksas uz sarazoto kokmateriālu m³. Tādējādi MPS ar augstāku ražīgumu gūst izmaksu priekšrocības attiecībā pret konkurentiem ar zemāku ražīgumu. Ir cieša sakarība starp ražīguma palielināšanos un degvielas patēriņa uz m³ samazināšanos. Korelācijas koeficients -0.7

Harvesteru ražīgumi KC

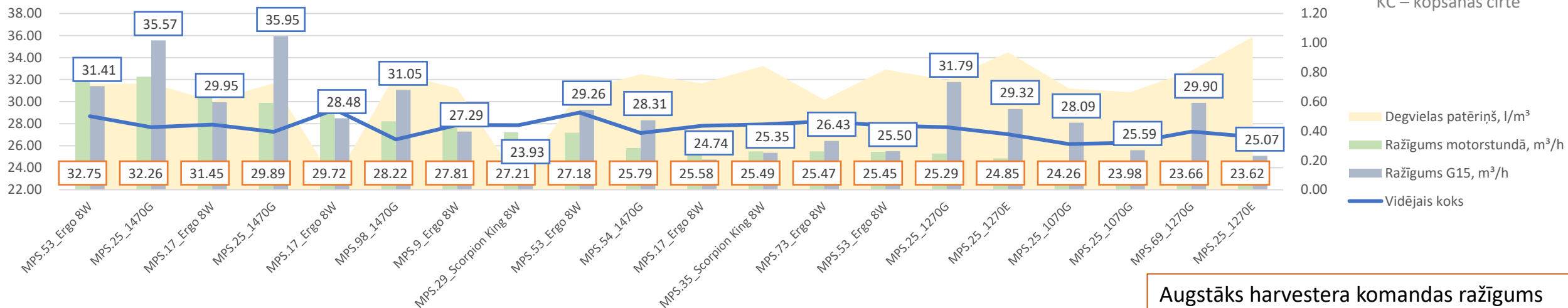


Ražīgākās harvestera komandas 2022

Koda atšifrējums:

- MPS uzņēmuma kods
- Harvestera modelis, piem. ERGO8W

TOP 20 ražīgākās komandas AC

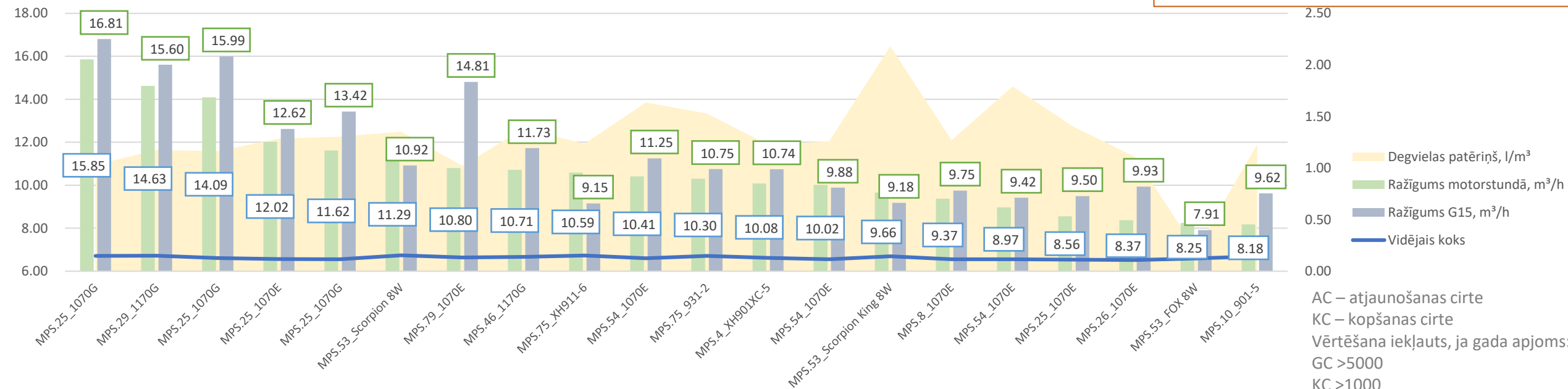


AC – atjaunošanas cirte
KC – kopšanas cirte

- Degvielas patēriņš, l/m³
- Ražīgums motorstundā, m³/h
- Ražīgums G15, m³/h
- Vidējais koks

Augstāks harvestera komandas ražīgums norāda uz labām prasmēm operatoriem, kuri strādā uz mašīnas.

TOP 20 ražīgākās komandas KC



AC – atjaunošanas cirte
KC – kopšanas cirte

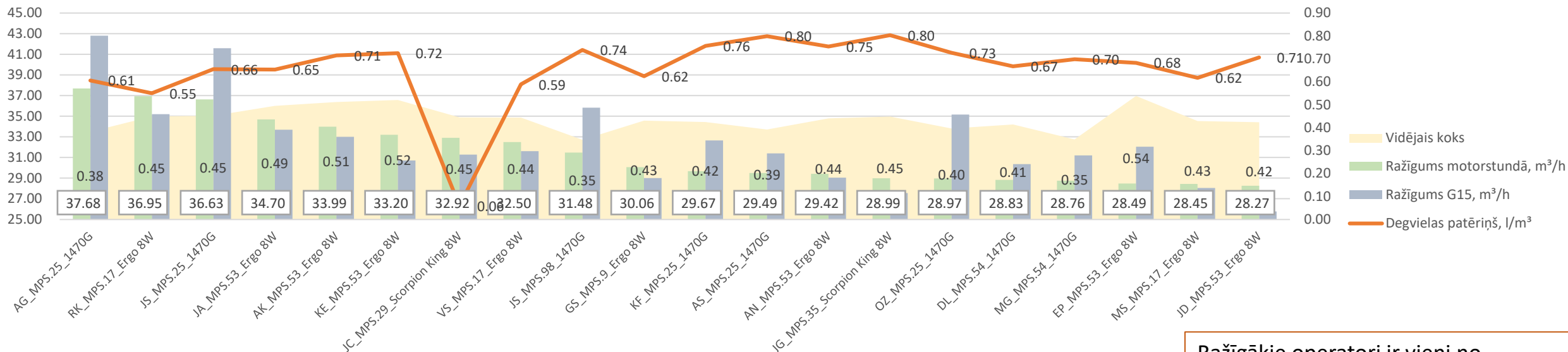
Vērtēšana iekļauts, ja gada apjoms:
GC >5000
KC >1000

Ražīgākie harvestera operatori 2022

Koda atšifrējums:

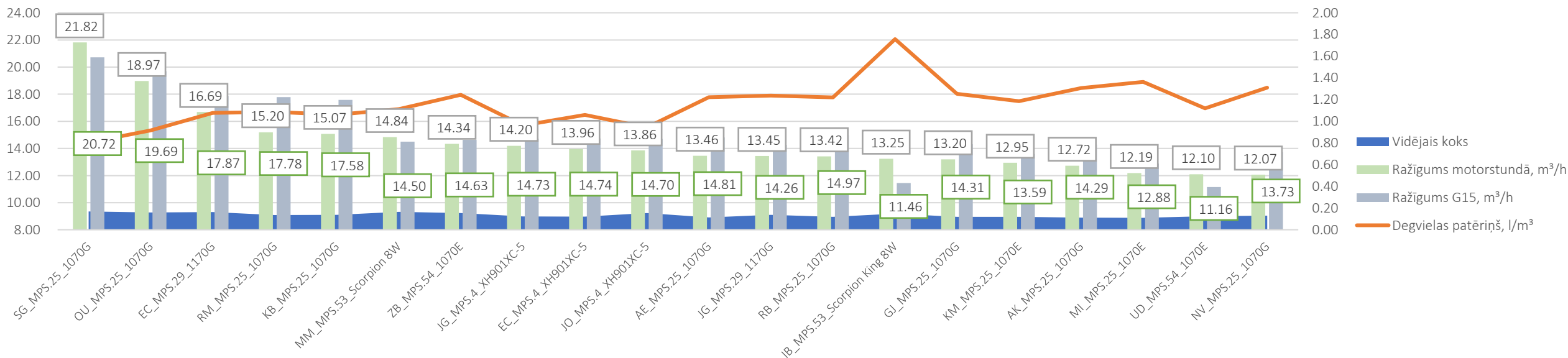
- Operatora vārda un uzvārda pirmie divi burti, piem. AG
- MPS uzņēmuma kods
- Harvestera modelis, piem. ERGO8W

TOP 20 ražīgākie operatori AC

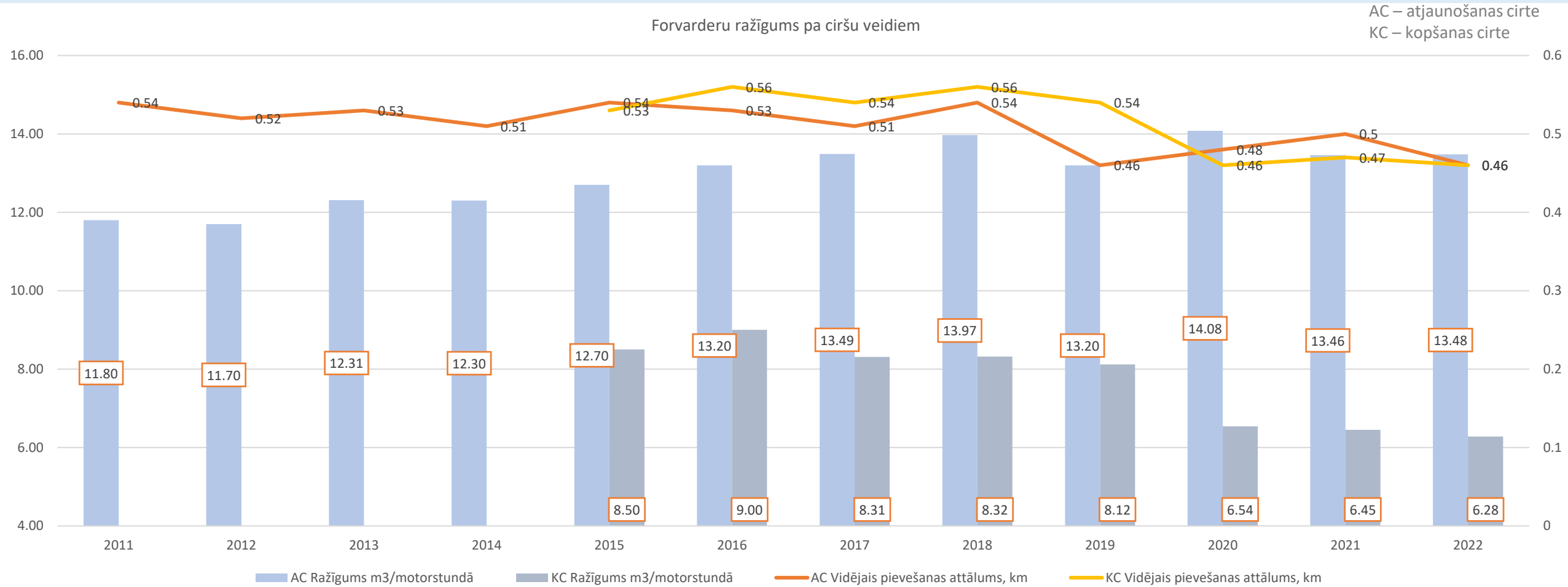


Ražīgākie operatori ir vieni no vērtīgākajiem uzņēmumu darbiniekiem

TOP 20 ražīgākie operatori KC



Forvardera ražīguma dinamika

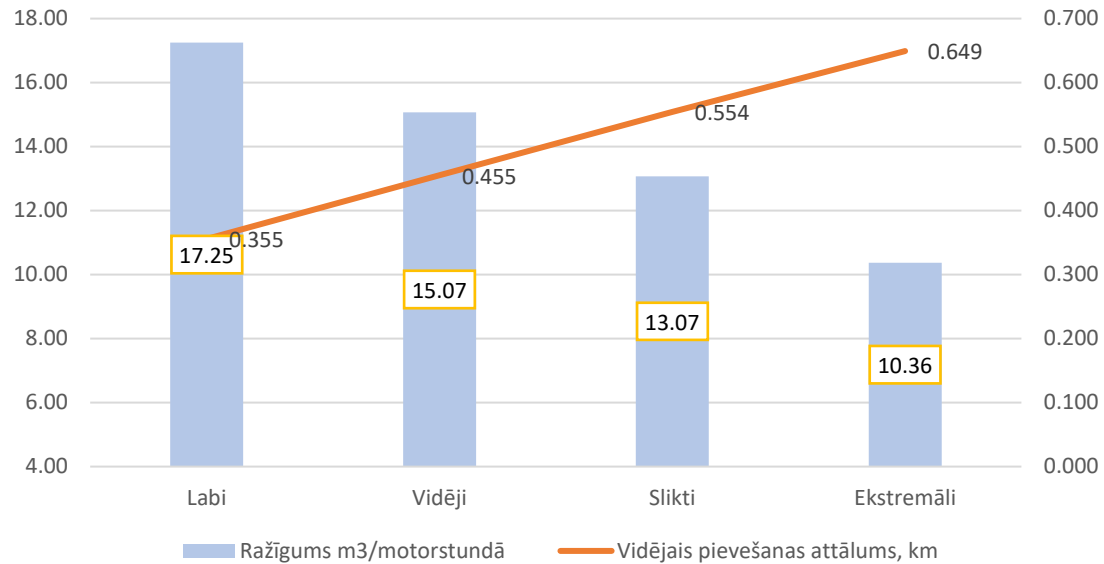


Kopš mērījumu sākšanas ražīgums atjaunošanas cirtē ir palielinājies, savukārt kopšanas cirtē ir samazinājies.

Abos ciršu veidos forvardera ražīgums, salīdzinot ar gadu iepriekš, ir samazinājies. Tas varētu būt saistīts ar lielāku nepieciešamību piesaistīt darbiniekus bez pieredzes. Tāpēc ir jāturpina investēt meža mašīnu operatoru apmācībā un darba vides uzlabošanā.

Forvardera ražīgums pa pievešanas apstākļiem 2022

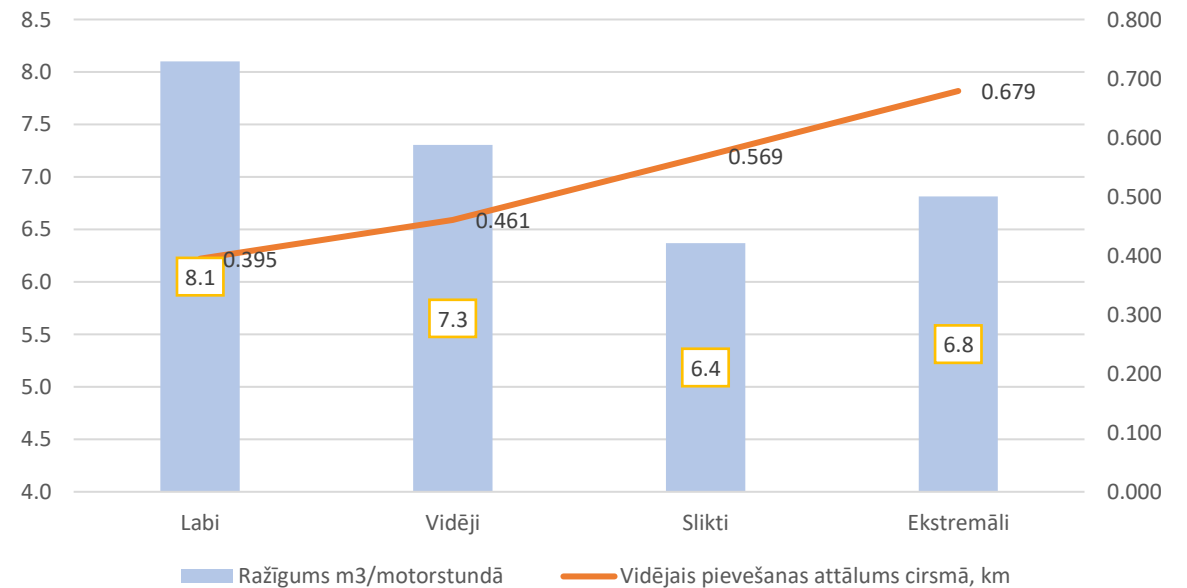
Forvardera ražīgums AC



Forvardera ražīgumu ievērojami ietekmē pievešanas apstākļi un attālums. Jo mitrākā augsnē (sliktākos apstākļos) jāstrādā, un tālāk jāved krava, jo objektīvi zemāks būs ražīgums.

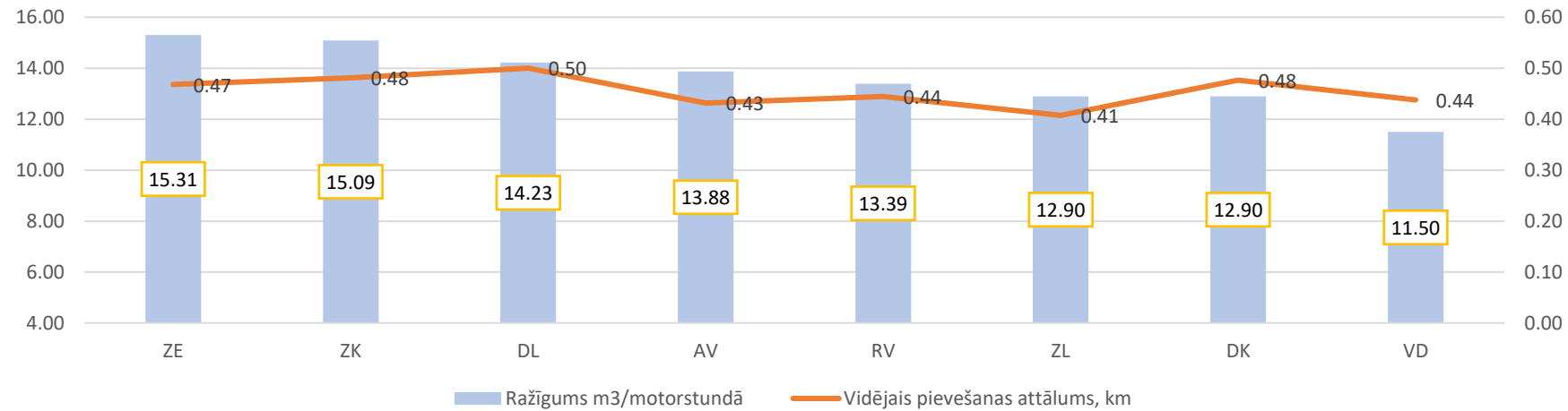
Abos ciršu veidos pievešanas attālums palielinās līdz ar pievešanas apstākļu pasliktināšanos. Tas saistīts ar mazāku meža autoceļu blīvumu teritorijās ar mitrām un pārmitrām augsnēm.

Forvarderu ražīgums KC



Forvardera ražīgums LVM reģionos 2022

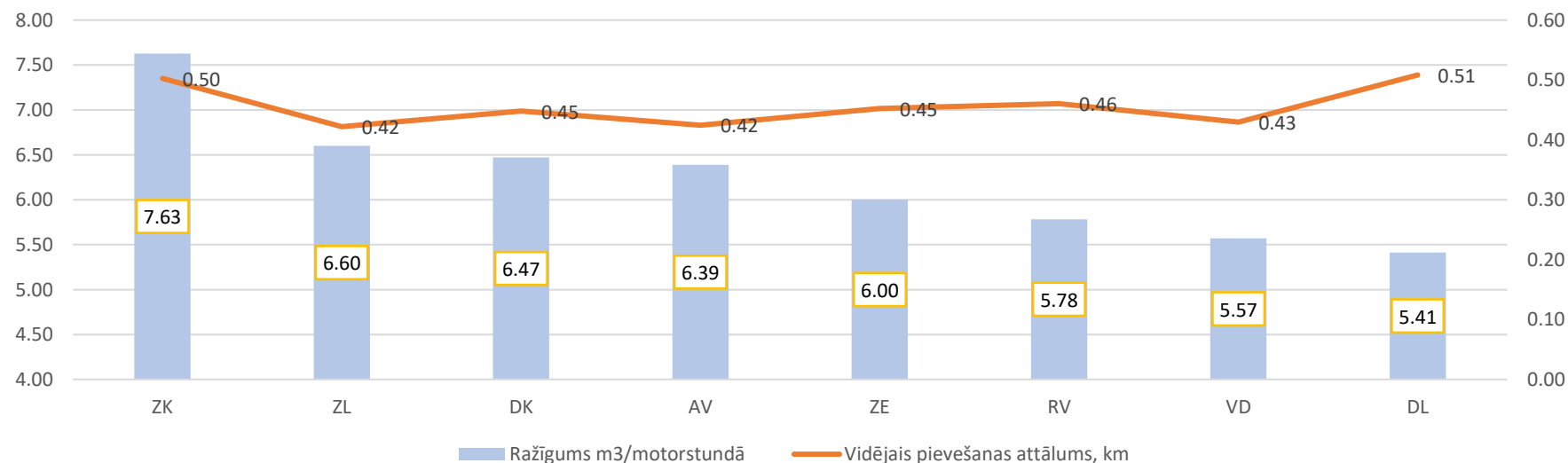
Forvarderu ražīgums AC



Atjaunošanas cirtē ražīgākie pakalpojuma sniedzēji strādā Zemgales (ZE) un Ziemeļkurzemes (ZK) reģionos.

Ražīguma atšķirības starp reģioniem galvenokārt nosaka katrā reģionā strādājošo pakalpojuma sniedzēju darbinieku prasmīgums, izmantoto meža mašīnu nolietojums un pievešanas apstākļi.

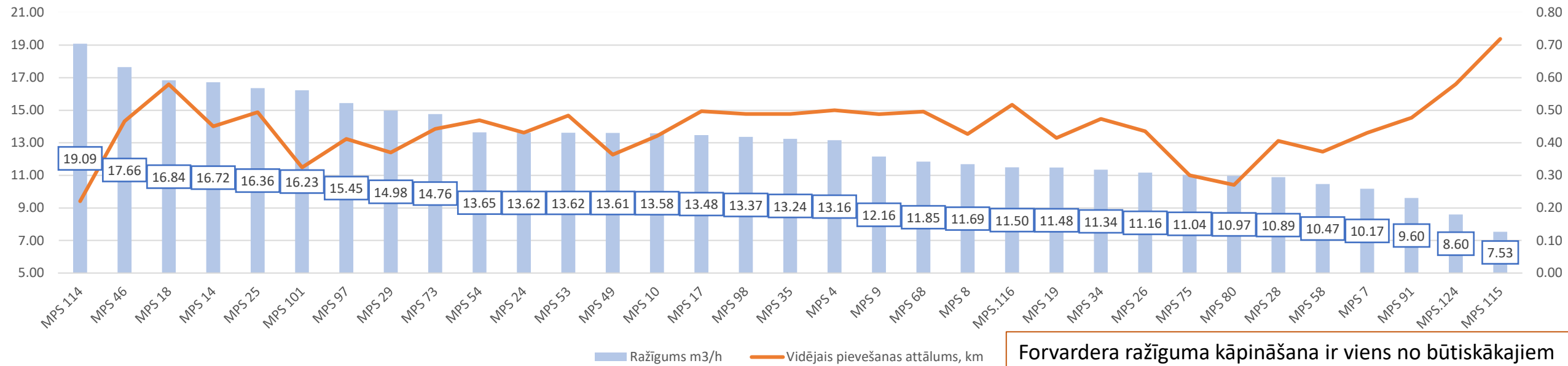
Forvarderu ražīgums KC



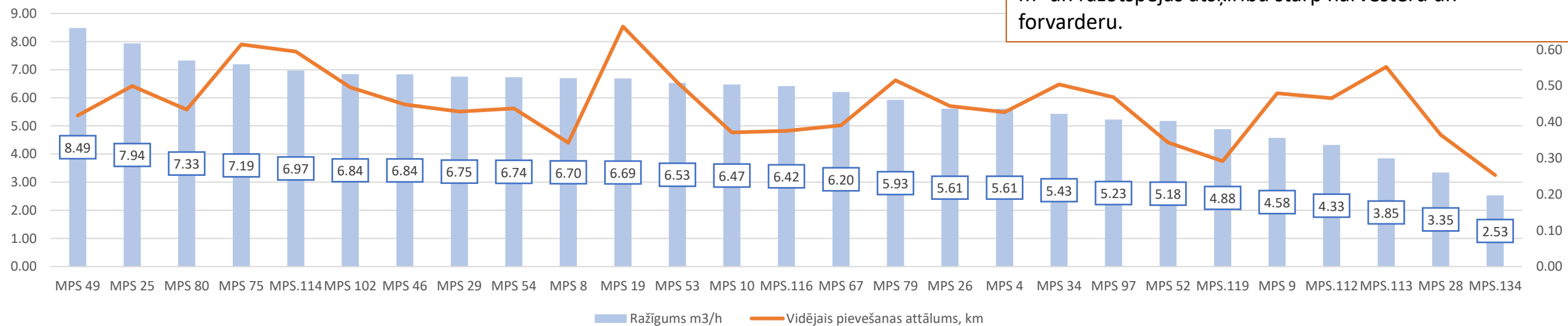
Kopšanas cirtē ražīgākie pakalpojuma sniedzēji strādā Ziemeļkurzemes (ZK) un Ziemeļlatgales (ZL) reģionos.

Mežizstrādes pakalpojuma sniedzēju (MPS) ražīgums 2022

Forvarderu ražīgums AC



Forvarderu ražīgums KC



Forvardera ražīguma kāpināšana ir viens no būtiskākajiem uzdevumiem, lai mazinātu pievešanas darbu izmaksas uz m³ un ražotspējas atšķirību starp harvesteru un forvarderu.