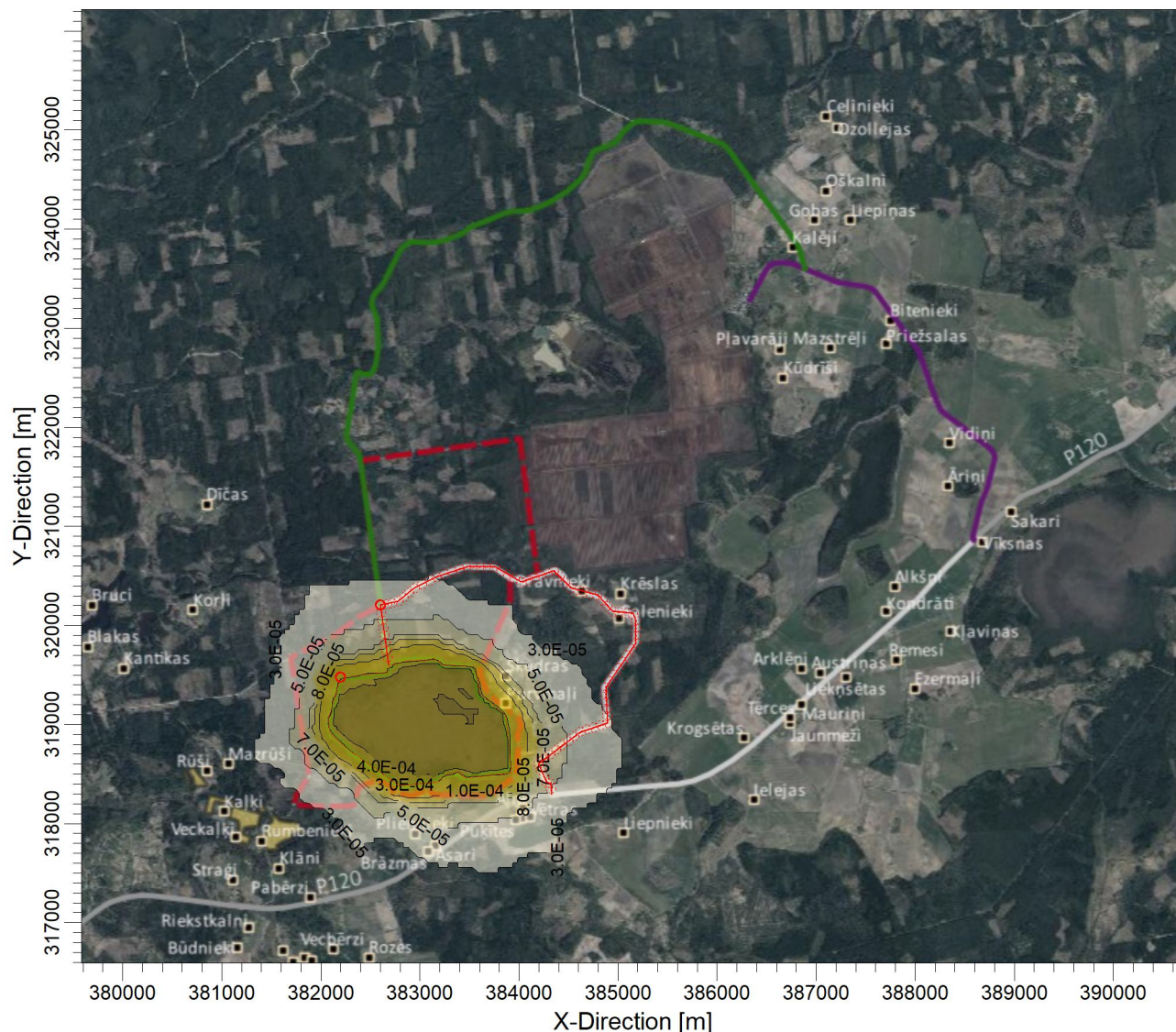


PROJECT TITLE:

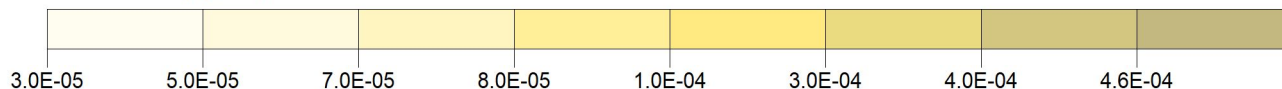
Sēra dioksīda diennakts 4. augstākās koncentrācijas novērtējums kūdras ieguves "Skudru purvs" ietekmes zonā  
Izkliežu aprēķini veikti, ņemot vērā kūdras ieguves "Skudru purvs" radīto piesārņojumu (izmantoti 2019.gada meteoroloģiskie parametri)



PLOT FILE OF HIGH 4TH HIGH 24-HR VALUES FOR SOURCE GROUP: ALL

ug/m<sup>3</sup>

Max: 4.6E-04 [ug/m<sup>3</sup>]



COMMENTS:	SOURCES:	COMPANY NAME:	
<ul style="list-style-type: none"> <li>Viensētas</li> <li>Purva pievedceļš</li> <li>Transportēšanas maršruta 1. alternatīva</li> <li>Transportēšanas maršruta 2. alternatīva</li> <li>V1286</li> <li>P120</li> <li>Ciems "Rumbenieki"</li> <li>Atradies robeža</li> <li>Zemes vienība ar kadastra nr. 62840060410</li> </ul>	<b>3</b>		
	RECEPTORS:	MODELER:	
	<b>57600</b>		
	OUTPUT TYPE:	SCALE: 1:70,000	
	<b>Concentration</b>	0 2 km	
Koordinātu sistēma: LKS92 Kartogrāfiskā pamatne: Ortofoto©	MAX:	DATE:	PROJECT NO.:
	<b>4.6E-04 ug/m<sup>3</sup></b>	<b>4/27/2020</b>	

