

LR VZD VIDUSDAUGAVAS REĢIONĀLĀ NODAĻA

ARHĪVAM

**BŪVES  
TEHNISKĀS INVENTARIZĀCIJAS LIETA**

Numurs: 70580190056002-01

Lapu skaits: 10

**BŪVES KADASTRA APZĪMĒJUMS**

**70580190056002**

**Vasaras estrāde**

(Būves nosaukums)

**ADRESE:** Madonas rajons  
Indrānu pagasts  
Ezernieki  
Pasta indekss 4826

**Tehniskās inventarizācijas darbu izpildītāji:** Normunds Cakuls

**Izpildes datums:** 11/08/2000

**Tehniskās inventarizācijas darbu pārbaudītājs:** Dainis Portnovs

**Pārbaudes datums:** 11/08/2000



## INFORMĀCIJA PAR PASŪTĪJUMU

1. Tehniskās inventarizācijas lietas numurs: 70580190056002-01
2. Būves nosaukums: Vasaras estrāde
3. Būves kadastra apzīmējums: 70580190056002
4. Būves adrese: Madonas rajons, Indrānu pagasts, Ezernieki, Pasta indekss 4826
5. Pēdējās apsekošanas datums: 06/08/2000
6. Tehniskās inventarizācijas pasūtītāji: Latvijas Valsts meži VAS
7. Pasūtījuma pieņemšanas datums: 02/08/2000
8. Tehniskās inventarizācijas darbu izpildītāji: Normunds Cakuls
9. Izpildes datums: 11/08/2000
10. Tehniskās inventarizācijas darbu pārbaudītājs: Dainis Portnovs
11. Pārbaudes datums: 11/08/2000
12. Iesniegtie dokumenti:
  - Pasūtījuma pieteikums
  - Nr. 883 02/08/2000 A/S "Latvijas valsts meži"
13. Tehniskās inventarizācijas veids: Būves pilna pirmreizējā tehniskā inventarizācija
14. Pasūtījuma izpildes termiņš (d.d.): 22
15. Pasūtījuma pieņēmējs:

## INFORMĀCIJA PAR BŪVI

1. Būves lietošanas veids: 1261 Plašizklaides pasākumu ēkas
2. Būves kapitalitātes grupa: III grupa
3. Būves tips: 12610502 Vasaras estrādes - lektoriji ar ķieģeļu sienām
4. Būves ārsienu materiāls: 02 Laukakmeņu mūris
5. Būves stāvu skaits:
- 5.1. Virszemes: 1
  - 5.2. Pazemes: 0
6. Eksploatācijas uzsākšanas gads: 2000
7. Eksploatācijā pieņemšanas gads:
8. Būves konstruktīvā elementa apraksts:
- 8. 1. Būves pamati Dzelzsbetons/betons
  - 8. 2. Būves ār sienas Laukakmeņu mūris
  - 8. 3. Būves pārsegumi Koks
  - 8. 4. Būves jumts Cits materiāls
9. Būves fiziskais nolietojums (%): 0
10. Būves apbūves laukums (kv.m.): 696
11. Būvtilpums (kub.m.):
12. Būves kopējā platība (kv.m.): 17.7
13. Būves lietderībā platība (kv.m.): 17.7
- 13.1. Dzīvokļu platība (kv.m.): 0
  - 13.2. Nedzīvojamo telpu platība (kv.m.): 17.7
14. Telpu grupu skaits būvē: 1
15. Dzīvokļu skaits būvē: 0
16. Labiekārtojums:
- 16. 1. Centrālā apkure
17. Patvaļīgās būvniecības pazīmes: - Nav

## BŪVES EKSPLIKĀCIJA

Būves kopējā platība (kv.m.) 17.7

Būves lietderīgā platība (kv.m.): 17.7

Dzīvokļu kopējā platība (kv.m.): 0

Dzīvokļu platība (kv.m.): 0

Dzīvojamā platība (kv.m.): 0

Dzīvokļu palīgtelpu platība (kv.m.) 0

Dzīvokļu ārtelpu platība (kv.m.) 0

Nedzīvojamo telpu platība (kv.m.) 17.7

Nedzīvojamo iekštelpu platība (kv.m.) 0

Nedzīvojamo ārtelpu platība (kv.m.) 17.7

Būves koplietošanas palīgtelpu platība (kv.m.) 0

Koplietošanas iekštelpu platība (kv.m.) 0

Koplietošanas ārtelpu platība (kv.m.) 0

Telpu grupas numurs: 001

Telpu grupas adreses numurs:

Telpu grupas izmantošanas veids: 1261 Plašizklaides pasākumu telpu grupa

Telpu grupas platību eksplikācija:

Nedzīvojamo telpu platība (kv.m.): 17.7

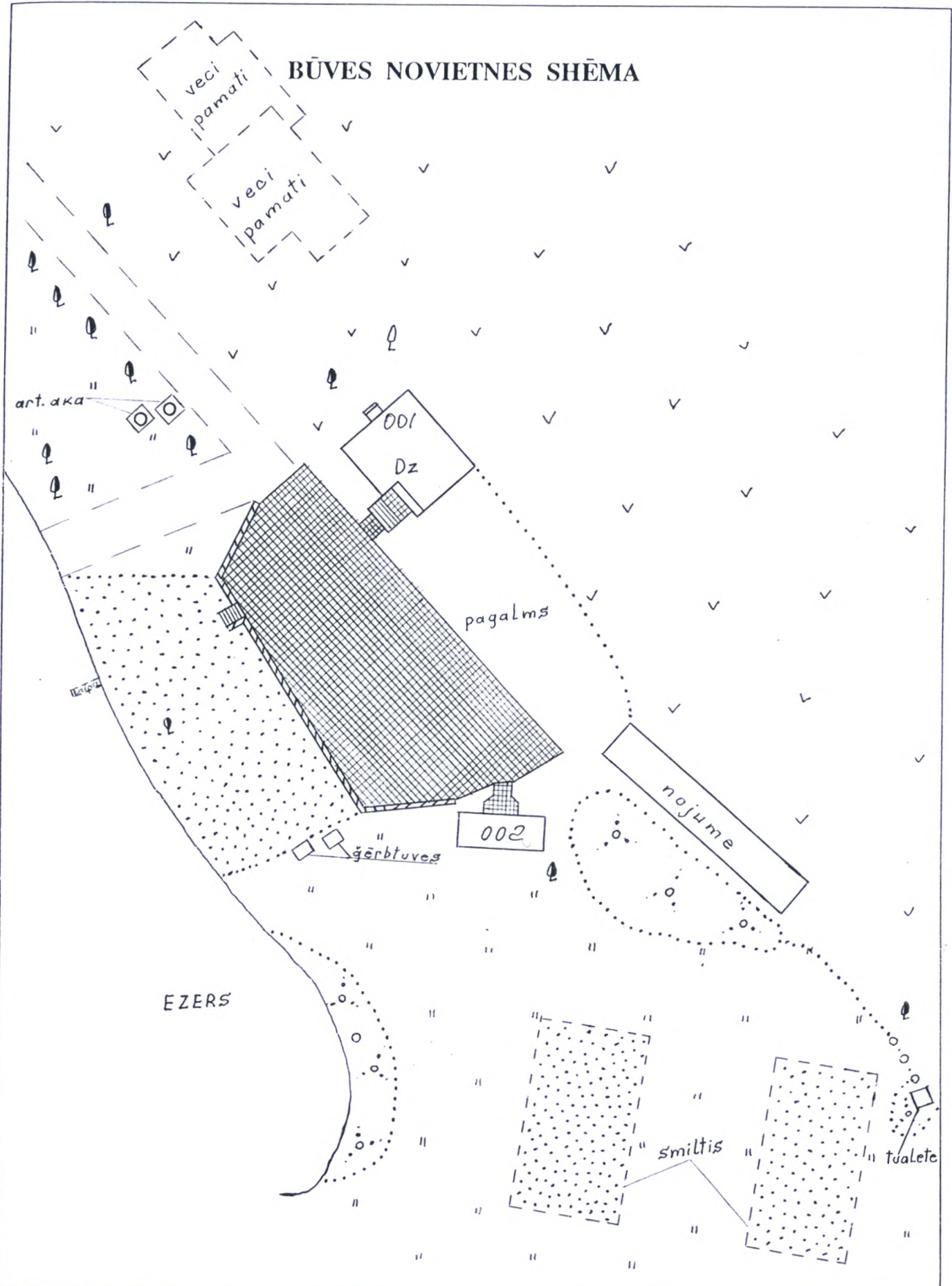
Nedzīvojamo iekštelpu platība (kv.m.): 0

Nedzīvojamo ārtelpu platība (kv.m.): 17.7

Telpu grupas telpu eksplikācija:

Stāvs	Telpas numurs	Telpas nosaukums	Telpas veids	Telpas platība (kv.m.)	Telpas augstums (m)	Patvaļīgās būvniecības pazīme
1	1	estrāde	Nedzīvojamā ārtelpa	17.7	3.5	

# BŪVES NOVIETNES SHĒMA

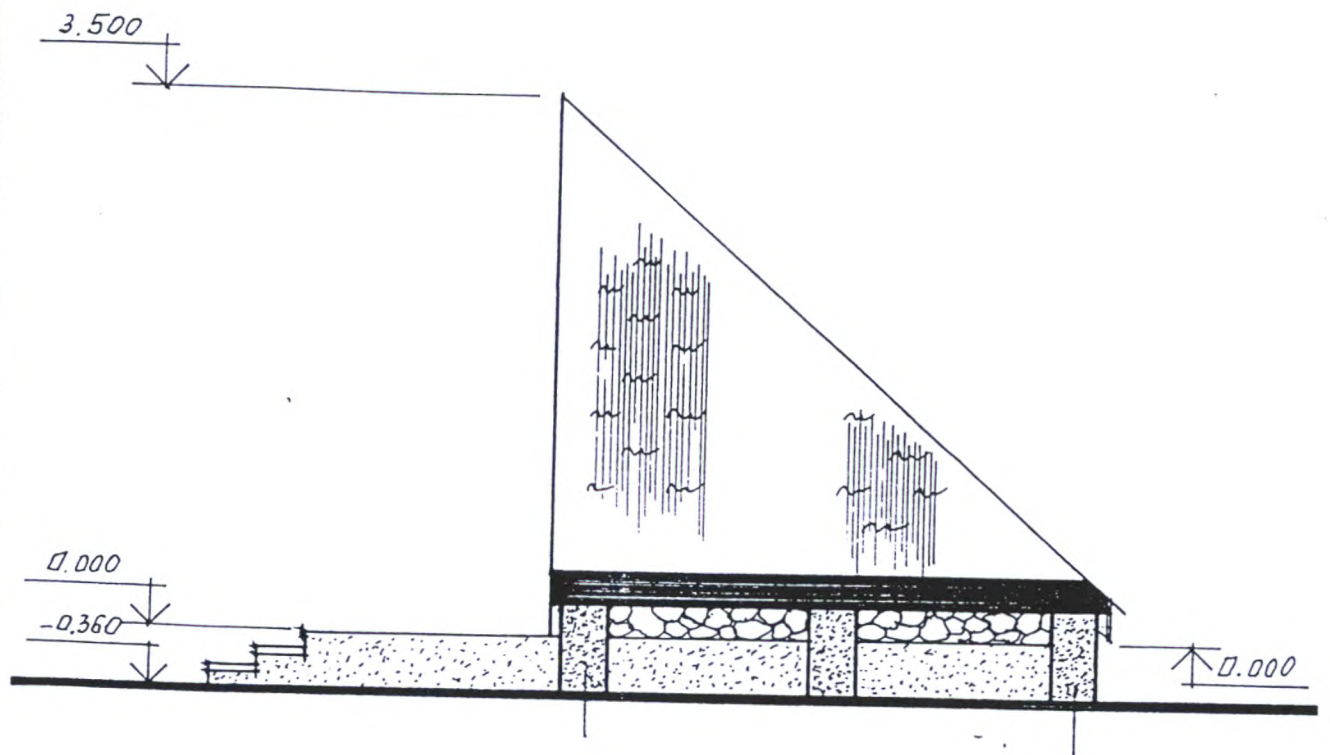
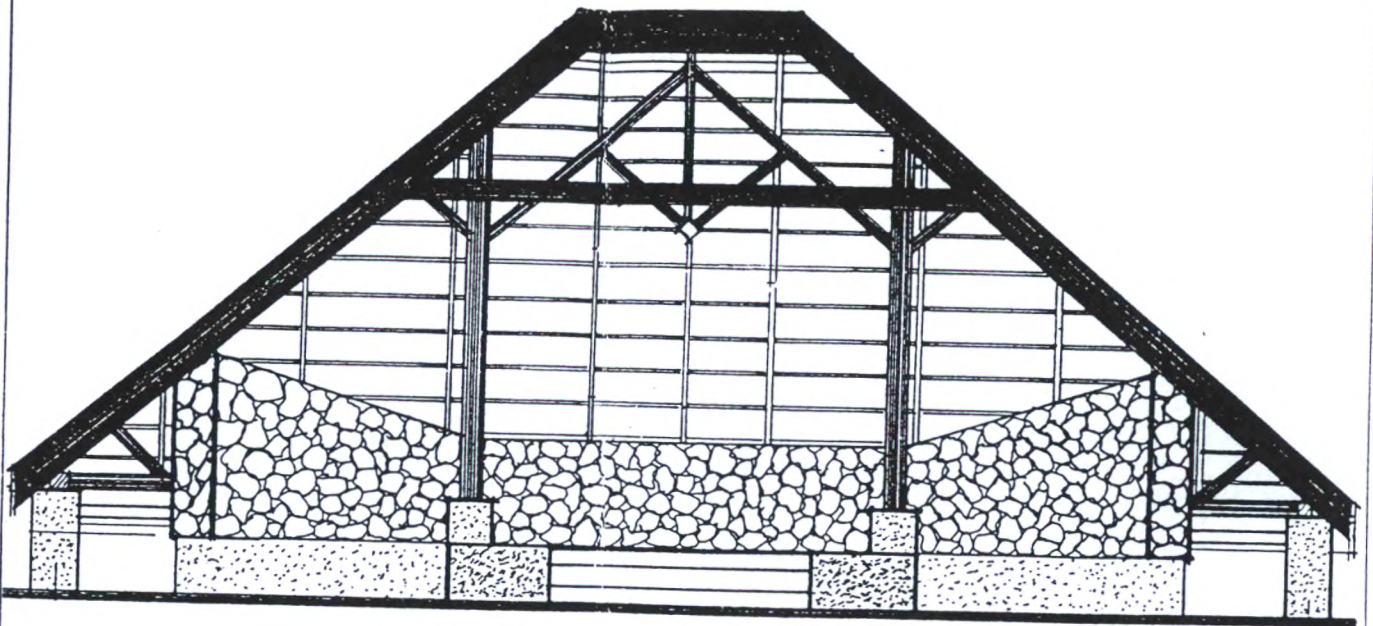


Speciālists - novērtētājs

 N. Čakuls

Būves kadastra apzīmējums: 7058 | 019 | 0056 | 002

BŪVES 1 STĀVA PLĀNA SHĒMA



Speciālists - novērtētājs



N. Čakulis

Būves kadastra apzīmējums: 7058 / 049 / 0056 / 008