

LATVIJAS REPUBLIKAS VALSTS ZEMES DIENESTS  
VIDUSDAUGAVAS REĢIONĀLĀ NODAĻA

**BŪVES  
KADASTRĀLĀS UZMĒRĪŠANAS  
LIETA**

Lietas numurs	70580190056011-01
Lapu skaits	19
Kadastra apzīmējums	70580190056011
Nosaukums	Sabiedriskā tualete
Adrese	Ezernieki, Visagals, Indrānu pag., Lubānas nov., Madonas raj.

Atzīme par atsavināšanas aizliegumu vai apgrūtinājumu		
(pamatojums)	(paraksts)	(Vārds, Uzvārds)

Atzīme par reģistrāciju Nekustamā īpašuma valsts kadastra informācijas sistēmā

Kadastrālās uzmērīšanas izpildītāji:

Izpildes datums: 25.08.2008

Viola Birzniece

(paraksts)

Kadastrālās uzmērīšanas darba pārbaudītājs:

Pārbaudes datums: 26. AUG. 2008

J. Pizelis

(paraksts)

Reģionālās nodaļas vadītājs (pilnvarotā persona):

Jānis Pizelis

(Vārds, Uzvārds)



Datums: 2008 .gada 26 . augustā

## INFORMĀCIJA PAR PASŪTĪJUMU

Kadastrālās uzmērīšanas pasūtītāji: Latvijas valsts meži VAS

Iesniegtie dokumenti:

03.06.2008. Nr.48, Madonas rajona vietējo pašvaldību apvienotā būvvalde, būvatļauja, Būvvaldes izziņa

11.08.2008. Nr.72513, Latvijas valsts meži AS, Pasūtījuma pieteikums

## INFORMĀCIJA PAR BŪVI

Pamatinformācija	
Nosaukums	Sabiedriskā tualete
Galvenais lietošanas veids	1201 Nedzīvojamo ēku palīgēkas
Kapitalitātes grupa	V
Virszemes stāvu skaits	1
Pazemes stāvu skaits	0
Telpu grupu skaits	2
Dzīvokļu skaits	0
Ekspluatācijas uzsākšanas gads	2008
Ekspluatācijā pieņemšanas gads	
Patvaļīgās būvniecības pazīmes	NAV
Fiziskais nolietojums	0
Apsekošanas datums	21.08.2008

Konstruktīvie elementi		
Konstruktīvais elements	Materiāls	Apraksts
Pamati	Betons	Jauns
Ārsienas	Koks	Jauns
Pārsegumi	Betons	Jauns, griestu nav
Jumts	Cits materiāls	Jauns, šindelis

Tehniskie rādītāji		
Veids	Apjoms (mērvienība)	Nosaukums
Apbūves laukums	80.0 apbūves laukuma kv.m.	
Būvtilpums	188 kub.m.	

Labiekārtojumi		
Veids	Apjoms (skaits)	Apraksts
Elektroapgāde		
Aukstā ūdens apgāde		
Kanalizācija		
Tualetes telpa		
Vannas (dušas) telpa		

## BŪVES EKSPLIKĀCIJA

<b>Kopējā platība</b>	<b>70.7</b>
<b>Lietderīgā platība</b>	<b>70.7</b>
<b>Nedzīvojamo telpu platība</b>	<b>70.7</b>
<i>Nedzīvojamo iekštelpu platība</i>	<b>70.7</b>

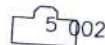
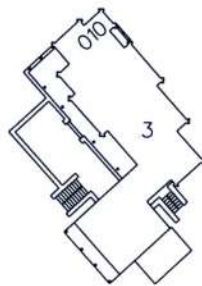
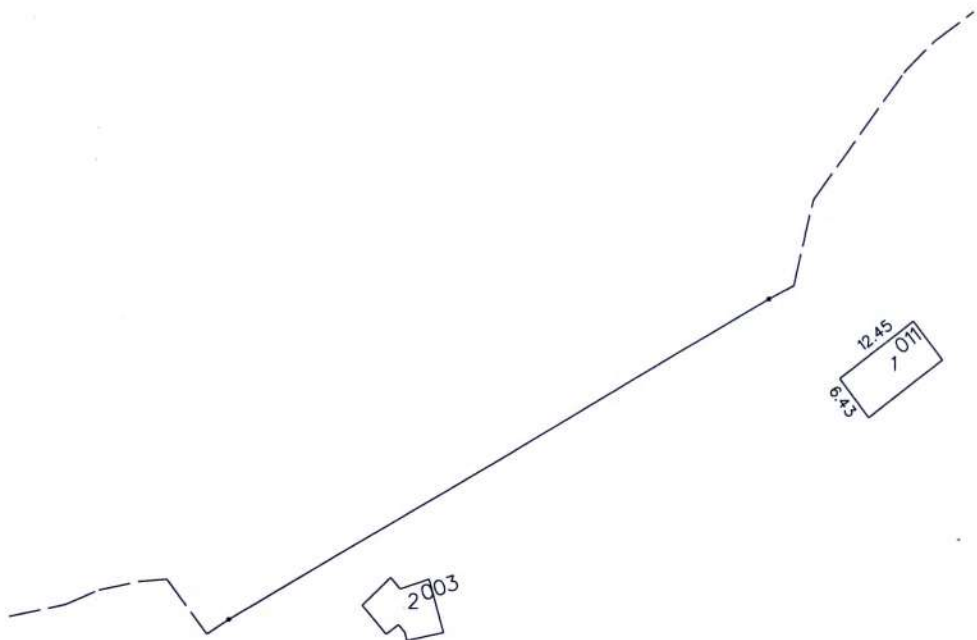
## TELPU GRUPAS EKSPLIKĀCIJA

Telpu grupas numurs	Adrešu numurs	Telpu grupas nosaukums	Telpu grupas kopējā platība
001		Tualete	30.1
002		Tualete	40.6

Telpu grupas numurs	Adrešu numurs	Telpu grupas lietošanas veids				
001		1201 Nedzīvojamo ēku palīgēkas telpu grupa				
Stāvs	Telpas numurs	Telpas nosaukums	Telpas platība		Telpas augstums	Patvalīgās būvniecības pazīme
			Nedzīvojamā iekštelpa	Nedzīvojamā ārtelpa		
1	1	Priekštelpa	15.7		2.35	
1	2	Tualete	1.7		2.35	
1	3	Palīgtelpa	4.0		2.35	
1	4	Dušas telpa	6.6		2.35	
1	5	Tualete	1.1		2.35	
1	6	Tualete	1.0		2.35	
<b>Kopā</b>			<b>30.1</b>	<b>0.0</b>		
<b>Nedzīvojamo telpu platība</b>						<b>30.1</b>

Telpu grupas numurs	Adrešu numurs	Telpu grupas lietošanas veids				
002		1201 Nedzīvojamo ēku palīgēkas telpu grupa				
Stāvs	Telpas numurs	Telpas nosaukums	Telpas platība		Telpas augstums	Patvalīgās būvniecības pazīme
			Nedzīvojamā iekštelpa	Nedzīvojamā ārtelpa		
1	1	Priekštelpa	21.2		2.35	
1	2	Tualete	2.2		2.35	
1	3	Tualete	1.0		2.35	
1	4	Tualete	1.1		2.35	
1	5	Palīgtelpa	4.0		2.35	

Stāvs	Telpas numurs	Telpas nosaukums	Telpas platība		Telpas augstums	Patvaļīgās būvniecības pazīme
			Nedzīvojamā iekštelpa	Nedzīvojamā ārtelpa		
1	6	Dušas telpa	6.7		2.35	
1	7	Tualete	1.1		2.35	
1	8	Tualete	1.1		2.35	
1	9	Tualete	1.1		2.35	
1	10	Tualete	1.1		2.35	
<b>Kopā</b>			<b>40.6</b>	<b>0.0</b>		
<b>Nedzīvojamo telpu platība</b>						<b>40.6</b>



Ezernieki  
**70580190056**  
 6.06 ha

Būves punkta koordinātas  
 Latvijas koordinātu sistēmā LKS-92

Būves punkta Nr	x	y
1	299473.7	656656.4
2	299442.7	656591.4
3	299395.1	656622.4
4	299365.5	656638.9
5	299328.7	656647.5
6		

APBŪVES PLĀNS

Zemes vienības kadastra apzīmējums

Mērogs

7058 0190056

1:1000

Uzmērīja

V Birzniece

25.08.2008

