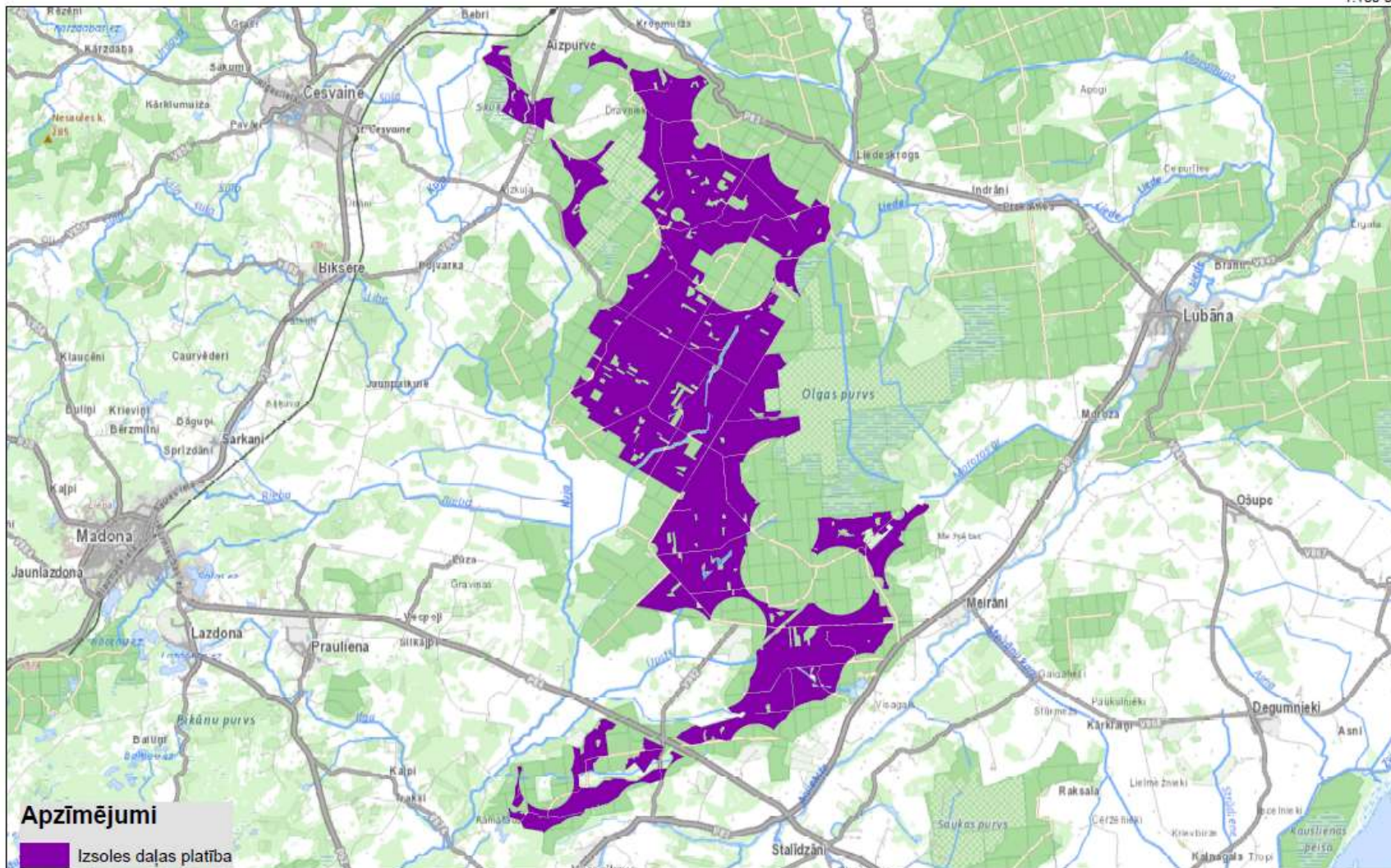


Izvietojuma shēma
Izsoles daļa Nr.8
Cesvaine_Lubāna > 6500 ha; 136 MW



1:100 000



Izsoles daļas Nr.8 "Cesvaine_Lubāna > 6500 ha; 136 MW"**Zemes vienību saraksts**

	Nekustamā īpašuma nosaukums	Nekustamā īpašuma kadastra numurs	Zemes vienības kadastra apzīmējums	VZD reģistrētā platība, ha	Izsoles daļas platība*, ha	T.sk. Valsts zeme, ha	T.sk. LVM zeme, ha
1	Dzelzavas mežs	70500090005	70500090005	2492.23	1365.32	1365.32	0.00
2	Dzelzavas mežs	70500090005	70500070115	292.67	107.24	107.24	0.00
3	Grantskalni	70580190045	70580190045	42.76	37.27	0.00	37.27
4	Lubānas masīvs	70580040111	70580190047	1077.70	642.75	642.75	0.00
5	Lubānas masīvs	70580040111	70580150005	1448.63	536.86	536.86	0.00
6	Lubānas masīvs	70580040111	70580150006	1699.24	897.41	897.41	0.00
7	Lubānas masīvs	70580040111	70580080019	298.11	151.80	151.80	0.00
8	Pietnieku meža masīvs	70900100011	70900100011	2521.47	1321.13	1321.13	0.00
9	Pietnieku meža masīvs	70900100011	70900100012	1454.33	845.09	845.09	0.00
10	Sarkaņu meža masīvs	70900010023	70900010024	538.07	151.35	151.35	0.00
11	Sarkaņu meža masīvs	70900010023	70900010023	129.01	16.19	16.19	0.00
12	Sarkaņu meža masīvs	70900010023	70900020123	384.07	151.12	151.12	0.00
13	Valsts mežs	70860100095	70860160066	46.59	9.62	9.62	0.00
14	Valsts mežs	70860100095	70860170049	297.20	82.03	82.03	0.00
15	Valsts mežs	70860100095	70860040002	445.23	106.15	106.15	0.00
16	Valsts mežs	70860100095	70860160065	901.49	358.97	358.97	0.00
KOPĀ:					6780.30	6743.03	37.27

*Platība noteikta neveicot zemes kadastrālo uzmērīšanu