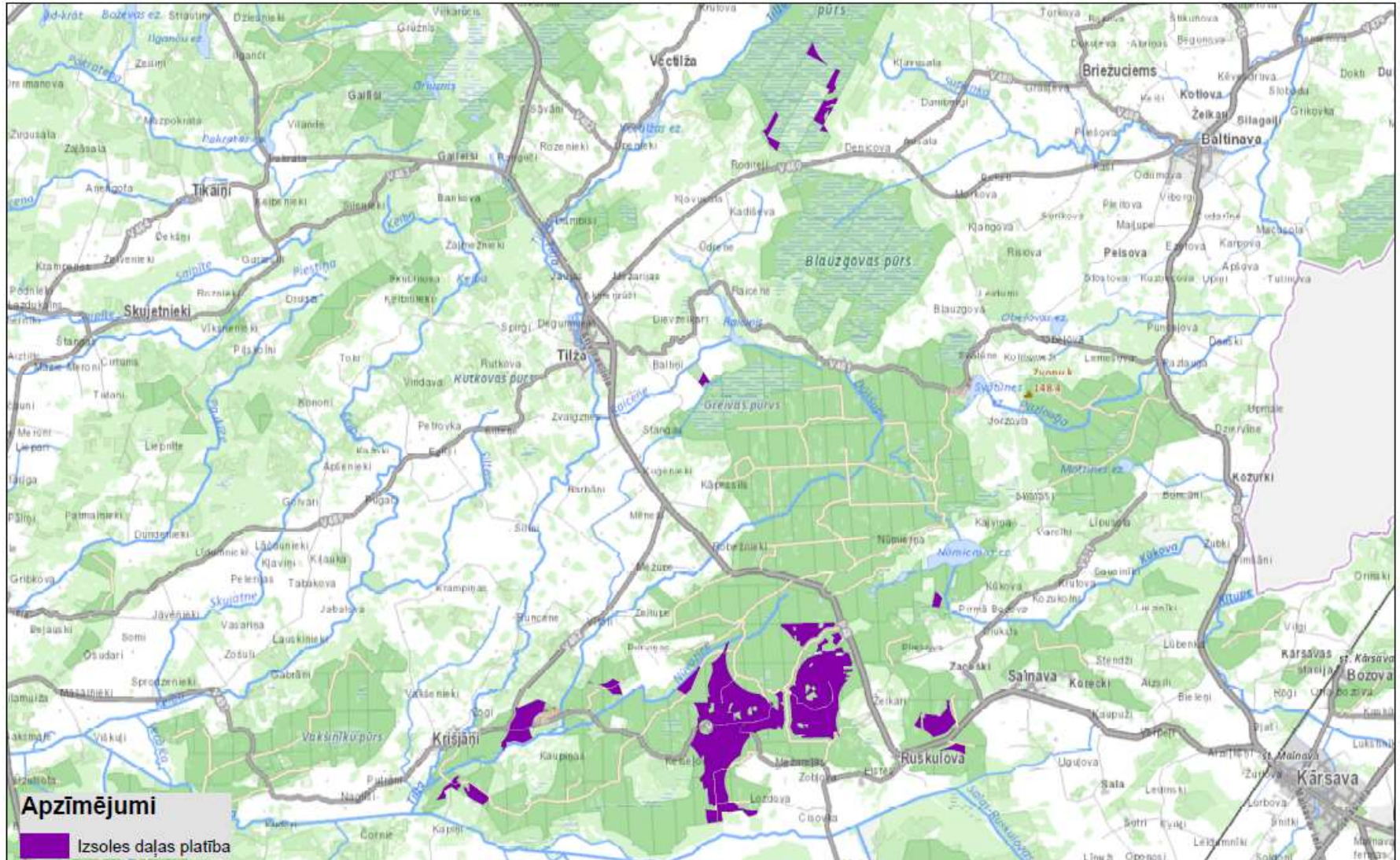


**Izvietojuma shēma**  
Izsoles daļa Nr.39  
Tilža > 1000 ha; 21 MW



**Izsoles daļas Nr. 39 "Tilža > 1000 ha; 21 MW"****Zemes vienību saraksts**

	<b>Nekustamā īpašuma nosaukums</b>	<b>Nekustamā īpašuma kadastra numurs</b>	<b>Zemes vienības kadastra apzīmējums</b>	<b>VZD reģistrētā platība, ha</b>	<b>Izsoles daļas platība*, ha</b>	<b>T.sk. Valsts zeme, ha</b>	<b>T.sk. LVM zeme, ha</b>
1	Valsts mežs	38520030125	38520030125	335.36	55.46	55.46	0.00
2	Valsts mežs	38560050060	38560050043	58.89	44.79	44.79	0.00
3	Valsts mežs	38560050060	38560050044	495.06	53.45	53.45	0.00
4	Valsts mežs	38860030194	38860060035	17.24	5.55	5.55	0.00
5	Valsts mežs	68940080102	68940030069	246.72	7.47	7.47	0.00
6	Valsts mežs	68940080102	68940050131	158.24	8.40	8.40	0.00
7	Valsts mežs	68940080102	68940040016	784.30	190.23	190.23	0.00
8	Valsts mežs	68940080102	68940020006	1283.82	235.24	235.24	0.00
9	Valsts mežs	68940080102	68940050130	330.84	48.96	48.96	0.00
10	Valsts mežs	68940080102	68940040015	1063.81	216.85	216.85	0.00
11	Valsts mežs	68940080102	68940050132	356.76	178.53	178.53	0.00
<b>KOPĀ:</b>					<b>1044.93</b>	<b>1044.93</b>	<b>0.00</b>

\*Platība noteikta neveicot zemes kadastrālo uzmērīšanu