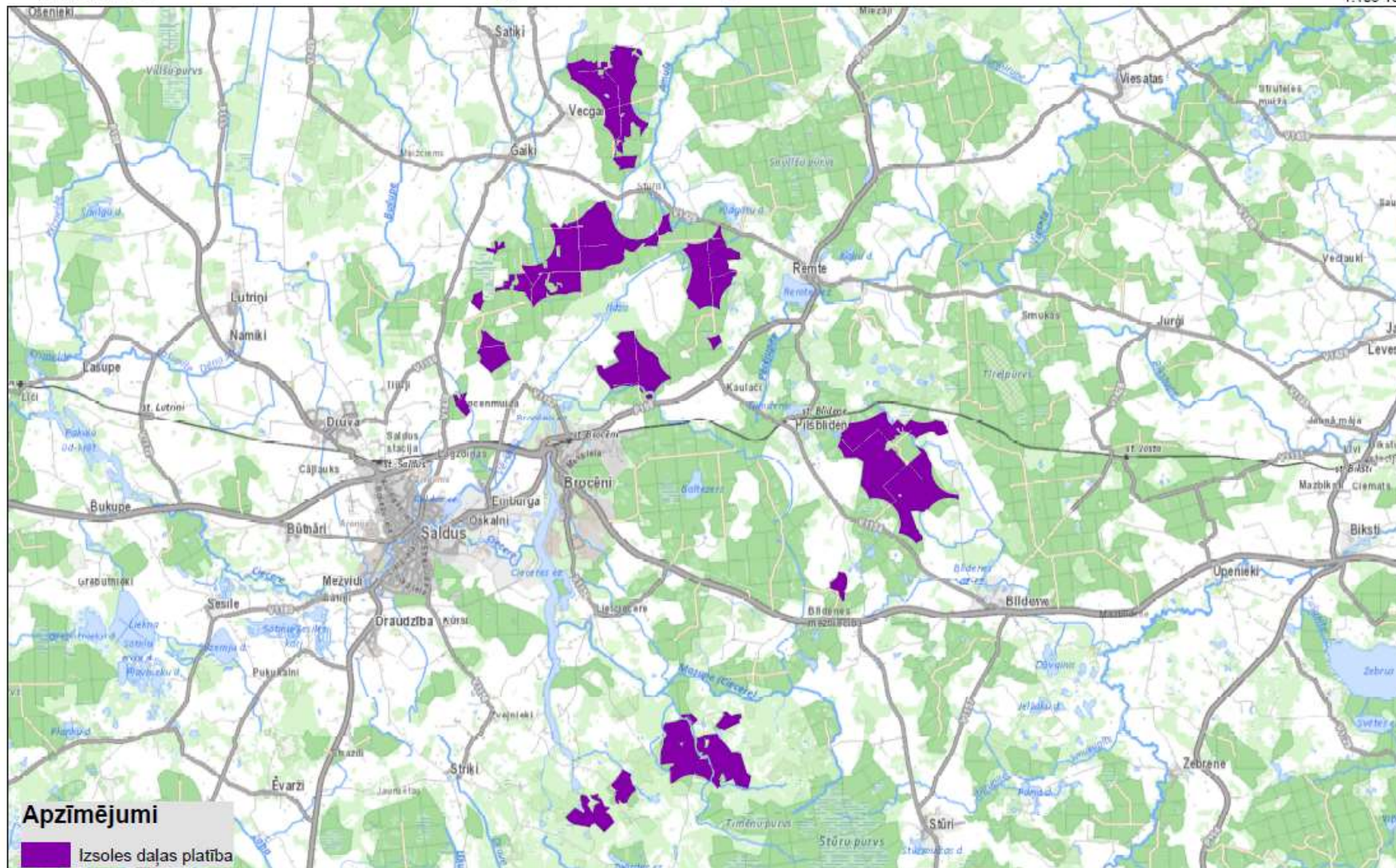


Izvietojuma shēma
Izsoles daļa Nr.35
Remte_Pilsblīdene > 2500 ha; 55 MW



1:108 159



Izsoles daļas Nr.35 "Remte_Pilsblīdene > 2500 ha; 55 MW"

Zemes vienību saraksts

	Nekustamā īpašuma nosaukums	Nekustamā īpašuma kadastra numurs	Zemes vienības kadastra apzīmējums	VZD reģistrētā platība, ha	Izsoles daļas platība*, ha	T.sk. Valsts zeme, ha	T.sk. LVM zeme, ha
1	Bērziņi	84440020079	84440020079	13.57	12.24	0.00	12.24
2	Elles Mežs	84250050069	84250050069	42.11	41.05	41.05	0.00
3	Renču mežs	84800050097	84800020061	44.06	42.50	42.50	0.00
4	Renču mežs	84800050097	84800020077	428.54	109.29	109.29	0.00
5	Renču mežs	84800050097	84800030394	48.81	11.97	11.97	0.00
6	Renču mežs	84800050097	84800050097	410.45	232.12	232.12	0.00
7	Renču mežs	84800050097	84800050100	405.96	157.15	157.15	0.00
8	Tušķu mežs	84440010010	84440010094	1004.01	620.70	620.70	0.00
9	Tušķu mežs	84440010010	84440030134	110.22	27.41	27.41	0.00
10	Valsts meži Gaiķi	84520010151	84520030025	839.61	372.98	372.98	0.00
11	Valsts meži Gaiķi	84520010151	84520050092	699.18	385.68	385.68	0.00
12	Valsts mežs Brocēni	84250010049	84250010042	530.85	171.14	171.14	0.00
13	Valsts mežs Brocēni	84250010049	84250010049	147.34	62.42	62.42	0.00
14	Valsts mežs Druva	84860010210	84860020074	74.63	19.20	19.20	0.00
15	Valsts mežs Mežliči	84980030325	84980010387	26.94	26.93	26.93	0.00
16	Valsts mežs Mežliči	84980030325	84980030326	58.80	47.30	47.30	0.00
17	Valsts mežs Mežliči	84980030325	84980030329	20.62	20.61	20.61	0.00
18	Valsts mežs Šmites	84980030349	84980030238	26.21	26.19	26.19	0.00
19	Valsts mežs Šmites	84980030349	84980030331	177.43	153.44	153.44	0.00
20	Valsts mežs Šmites	84980030349	84980030332	28.48	25.29	25.29	0.00
21	Valsts mežs Šmites	84980030349	84980030333	141.54	136.39	136.39	0.00
22	Valsts mežs Šmites	84980030349	84980030349	32.21	27.67	27.67	0.00
KOPĀ:					2729.67	2717.43	12.24

*Platība noteikta neveicot zemes kadastrālo uzmērīšanu