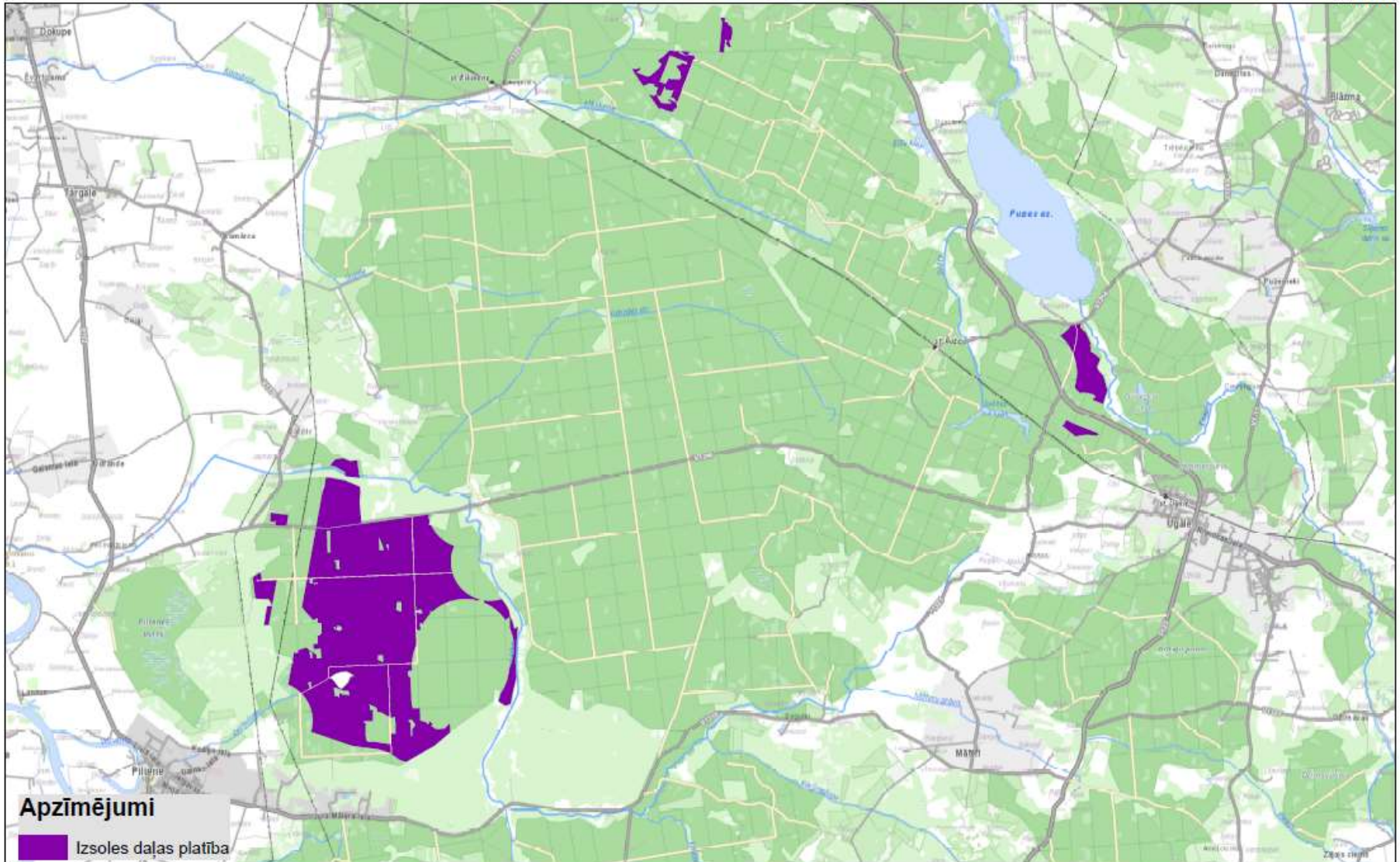


**Izvietojuma shēma**  
Izsoles daļa Nr.33  
Piltene\_Ugāle >1000 ha; 28 MW



**Izsoles daļas Nr.33 " Piltene\_Ugāle >1000 ha; 28 MW"****Zemes vienību saraksts**

	<b>Nekustamā īpašuma nosaukums</b>	<b>Nekustamā īpašuma kadastra numurs</b>	<b>Zemes vienības kadastra apzīmējums</b>	<b>VZD reģistrētā platība, ha</b>	<b>Izsoles daļas platība*, ha</b>	<b>T.sk. Valsts zeme, ha</b>	<b>T.sk. LVM zeme, ha</b>
1	Valsts mežs Piltene	98330020120	98330020120	168.60	81.56	81.56	0.00
2	Valsts mežs Piltene	98330020120	98330020138	60.57	14.03	14.03	0.00
3	Valsts mežs Piltene	98330020120	98330040118	1405.71	946.78	946.78	0.00
4	Valsts mežs Piltene	98330020120	98330050034	716.78	192.24	192.24	0.00
5	Valsts mežs Pope	98560010067	98560030233	374.51	10.55	10.55	0.00
6	Valsts mežs Puze	98600010080	98600120115	178.47	68.81	68.81	0.00
7	Valsts mežs Puze	98600010080	98600120134	88.56	10.41	10.41	0.00
8	Valsts mežs Ugāle	98700010060	98700010081	2003.39	50.32	50.32	0.00
<b>KOPĀ:</b>					<b>1374.70</b>	<b>1374.70</b>	<b>0.00</b>

\*Platība noteikta neveicot zemes kadastrālo uzmērīšanu