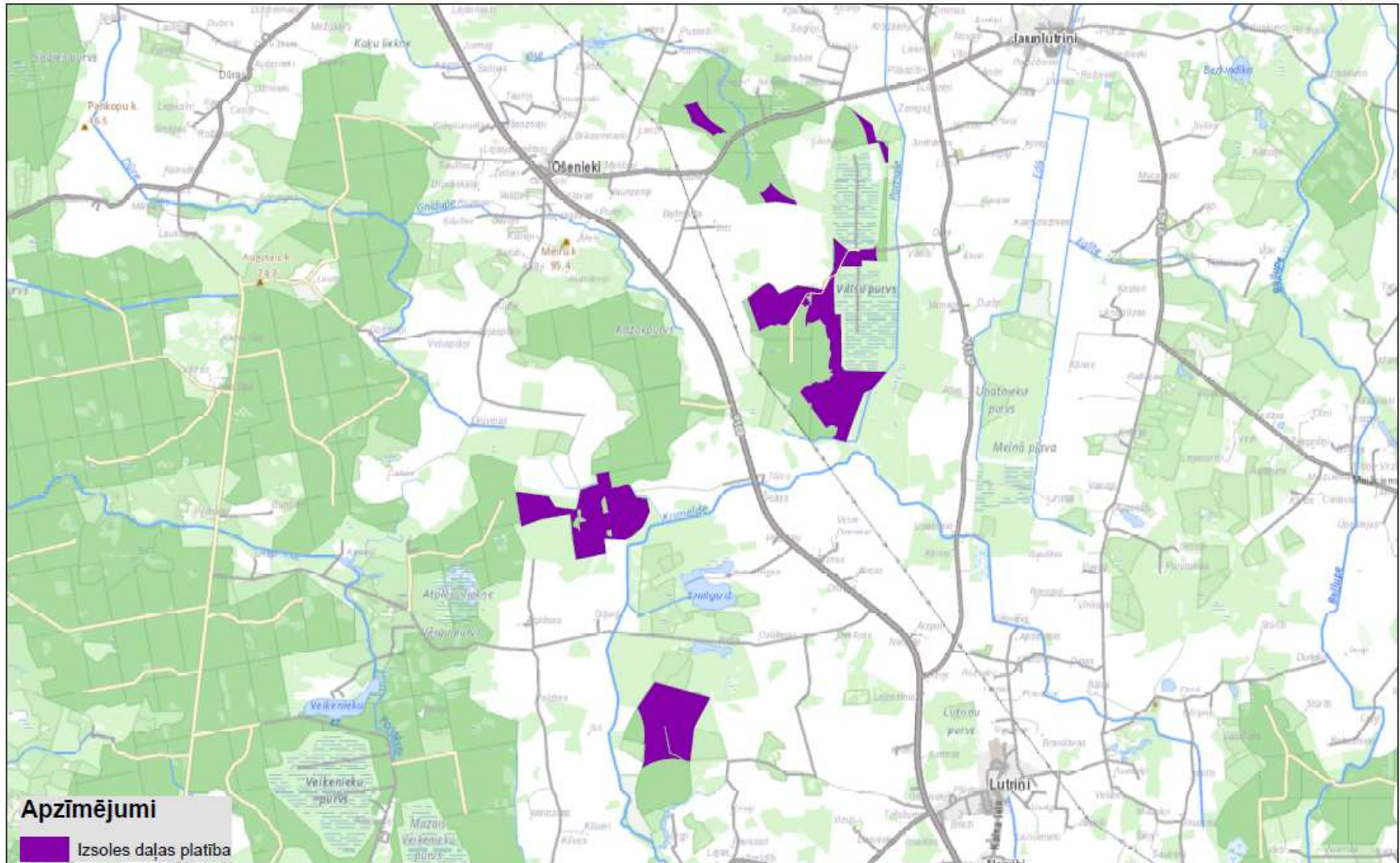


Izvietojuma shēma  
Izsoles daļa Nr.32  
Ošenieki\_Lutriņi > 300 ha; 8 MW



**Izsoles daļas Nr.32 " Ošenieki\_Lutriņi > 300 ha; 8 MW"****Zemes vienību saraksts**

	<b>Nekustamā īpašuma nosaukums</b>	<b>Nekustamā īpašuma kadastra numurs</b>	<b>Zemes vienības kadastra apzīmējums</b>	<b>VZD reģistrētā platība, ha</b>	<b>Izsoles daļas platība*, ha</b>	<b>T.sk. Valsts zeme, ha</b>	<b>T.sk. LVM zeme, ha</b>
1	Dzeņu mežs	84580010212	84580010228	239.93	107.28	107.28	0.00
2	Dzeņu mežs	84580010212	84580020061	287.25	149.43	149.43	0.00
3	Dzeņu mežs	84580010212	84580020064	29.13	7.32	7.32	0.00
4	Dzeņu mežs	84580010212	84580020066	104.46	7.17	7.17	0.00
5	Dzeņu mežs	84580010212	84580020067	147.97	10.83	10.83	0.00
6	Valsts mežs Lutriņi	84660010047	84660020099	144.28	82.15	82.15	0.00
<b>KOPĀ:</b>					<b>364.18</b>	<b>364.18</b>	<b>0.00</b>

\*Platība noteikta neveicot zemes kadastrālo uzmērīšanu