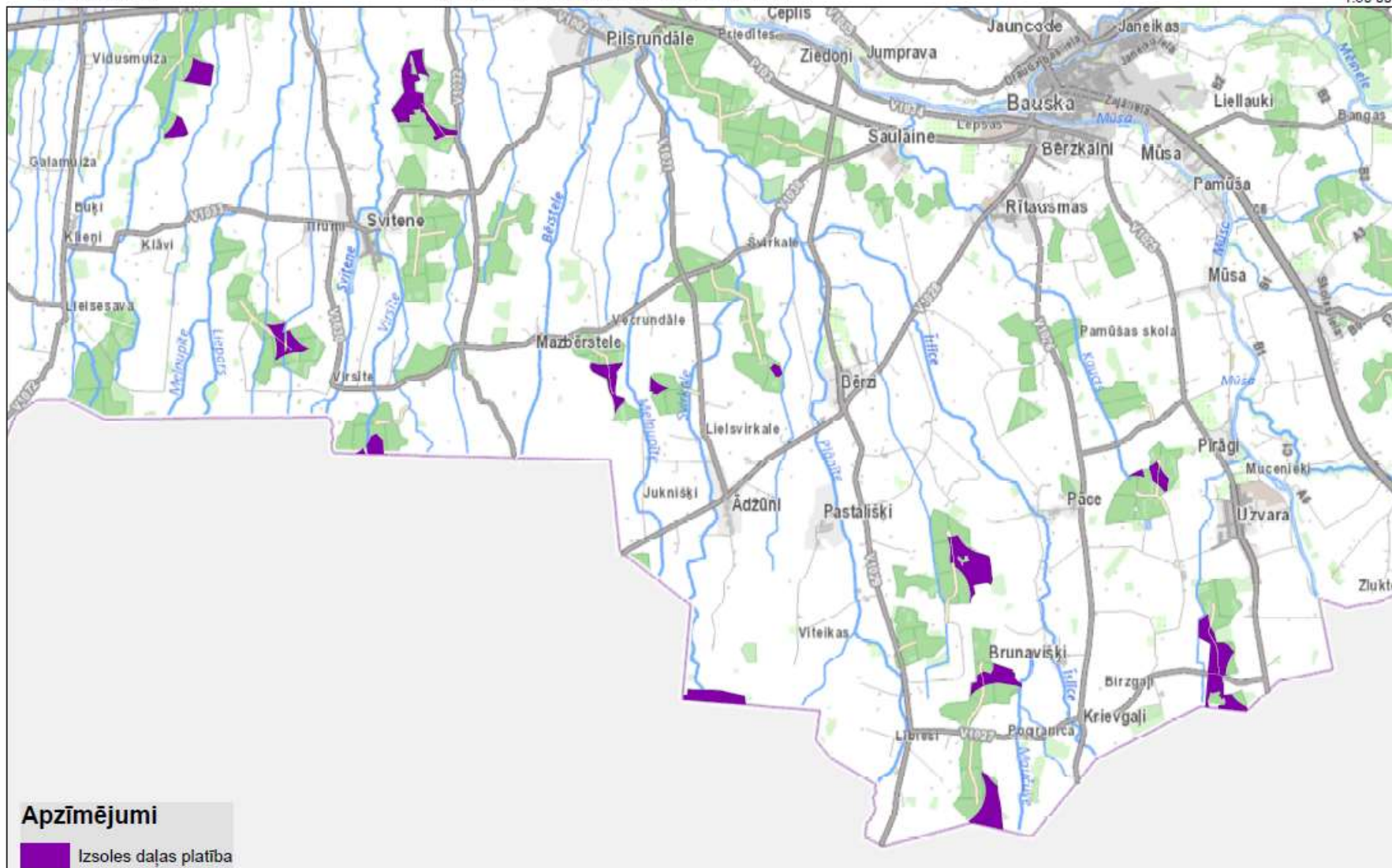


Izvietojuma shēma  
Izsoles daļa Nr.29  
LT Pierobeža Bauska > 500 ha; 11 MW



## Izsoles daļas Nr.29 " LT Pierobeža Bauska > 500 ha; 11 MW"

### Zemes vienību saraksts

	Nekustamā īpašuma nosaukums	Nekustamā īpašuma kadastra numurs	Zemes vienības kadastra apzīmējums	VZD reģistrētā platība, ha	Izsoles daļas platība*, ha	T.sk. Valsts zeme, ha	T.sk. LVM zeme, ha
1	Gailišu meži	40600010065	40600050071	174.83	19.02	19.02	0.00
2	Gailišu meži	40600010065	40600100058	143.76	48.92	48.92	0.00
3	Gailišu meži	40600010065	40600100059	49.17	32.44	32.44	0.00
4	Gailišu meži	40600010065	40600110029	154.44	34.66	34.66	0.00
5	Gailišu meži	40600010065	40600110030	145.45	49.39	49.39	0.00
6	Īslīces meži	40680010055	40680050042	127.50	5.31	5.31	0.00
7	Īslīces meži	40680010055	40680110035	235.40	67.76	67.76	0.00
8	Īslīces meži	40680010055	40680130015	35.19	35.16	35.16	0.00
9	Vecrundāles meži	40760110054	40760100046	117.98	29.52	29.52	0.00
10	Vecrundāles meži	40760110054	40760100047	64.90	7.90	7.90	0.00
11	Žūbišķu mežs	40880020012	40880020012	193.16	84.53	84.53	0.00
12	Svitenes lŗšu meži	40880060022	40880060022	219.56	30.91	30.91	0.00
13	Vasariņu mežs	40880070066	40880070066	133.50	16.56	16.56	0.00
14	Viesturu meži	40960070087	40960110034	128.97	43.87	43.87	0.00
<b>KOPĀ:</b>					<b>505.95</b>	<b>505.95</b>	<b>0.00</b>

\*Platība noteikta neveicot zemes kadastrālo uzmērīšanu