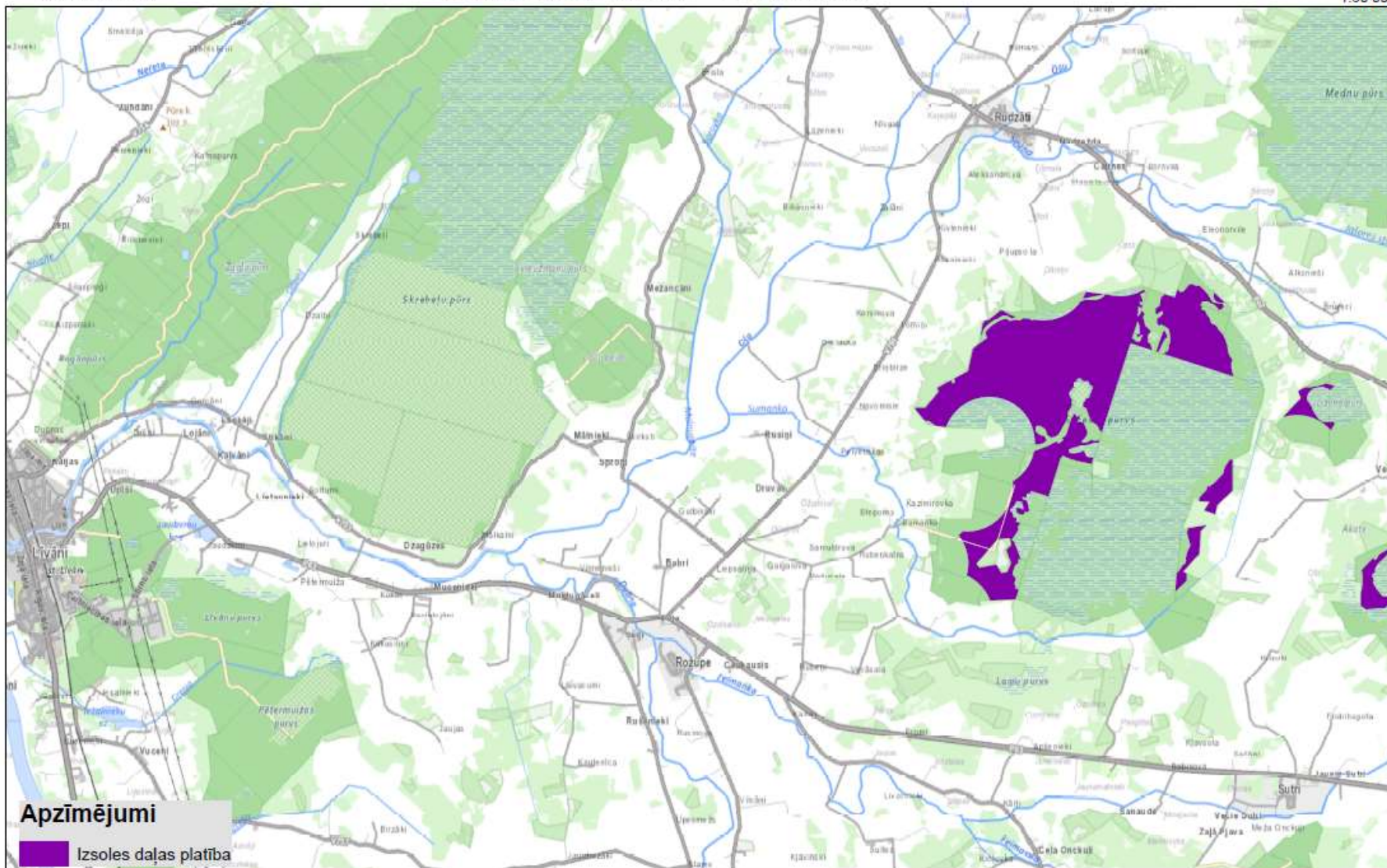


Izvietojuma shēma
Izsoles daļa Nr.27
Līvānu nov., Steporu purvs > 500 ha; 18 MW



Izsoles daļas Nr. 27 "Līvānu nov., Steporu purvs > 500 ha; 18 MW"**Zemes vienību saraksts**

	Nekustamā īpašuma nosaukums	Nekustamā īpašuma kadastra numurs	Zemes vienības kadastra apzīmējums	VZD reģistrētā platība, ha	Izsoles daļas platība*, ha	T.sk. Valsts zeme, ha	T.sk. LVM zeme, ha
1	Valsts mežs	76660070024	76660070024	1779.97	687.09	687.09	0.00
2	Valsts mežs	76740060175	76740060177	251.12	36.20	36.20	0.00
3	Valsts mežs	76740060175	76740060175	820.55	158.26	158.26	0.00
4	Valsts mežs	76740060175	76740060176	161.31	16.44	16.44	0.00
KOPĀ:					897.99	897.99	0.00

*Platība noteikta neveicot zemes kadastrālo uzmērīšanu