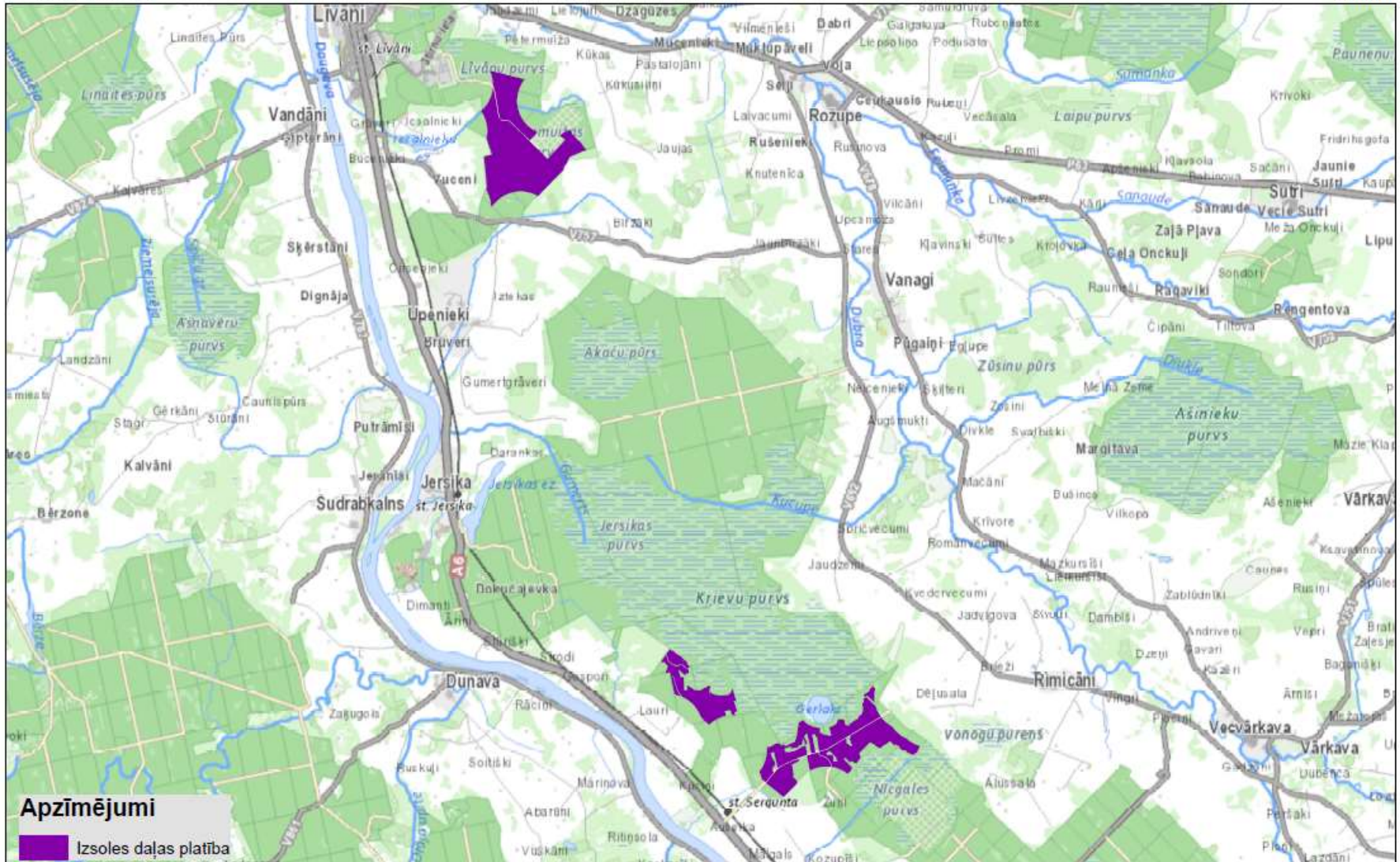


**Izvietojuma shēma**  
Izsoles daļa Nr.26  
Līvāni\_Nīcgale > 500 ha; 15 MW



**Izsoles daļas Nr.26 "Līvāni\_Nīcgale > 500 ha; 15 MW"****Zemes vienību saraksts**

	<b>Nekustamā īpašuma nosaukums</b>	<b>Nekustamā īpašuma kadastra numurs</b>	<b>Zemes vienības kadastra apzīmējums</b>	<b>VZD reģistrētā platība, ha</b>	<b>Izsoles daļas platība*, ha</b>	<b>T.sk. Valsts zeme, ha</b>	<b>T.sk. LVM zeme, ha</b>
1	Valsts mežs	44760010003	44760010004	23.81	17.12	17.12	0.00
2	Valsts mežs	44760010003	44760010003	603.15	105.19	105.19	0.00
3	Valsts mežs	76520010139	76520010252	417.80	225.99	225.99	0.00
4	Valsts mežs	76520010139	76520070207	38.50	25.92	25.92	0.00
5	Valsts mežs	76520010139	76520010139	406.76	112.49	112.49	0.00
6	Valsts mežs	76520010139	76520070191	625.60	122.44	122.44	0.00
7	Valsts mežs	76640010127	76640020113	989.01	76.62	76.62	0.00
8	Valsts mežs	76640010127	76640020136	34.26	17.48	17.48	0.00
<b>KOPĀ:</b>					<b>703.25</b>	<b>703.25</b>	<b>0.00</b>

\*Platība noteikta neveicot zemes kadastrālo uzmērīšanu