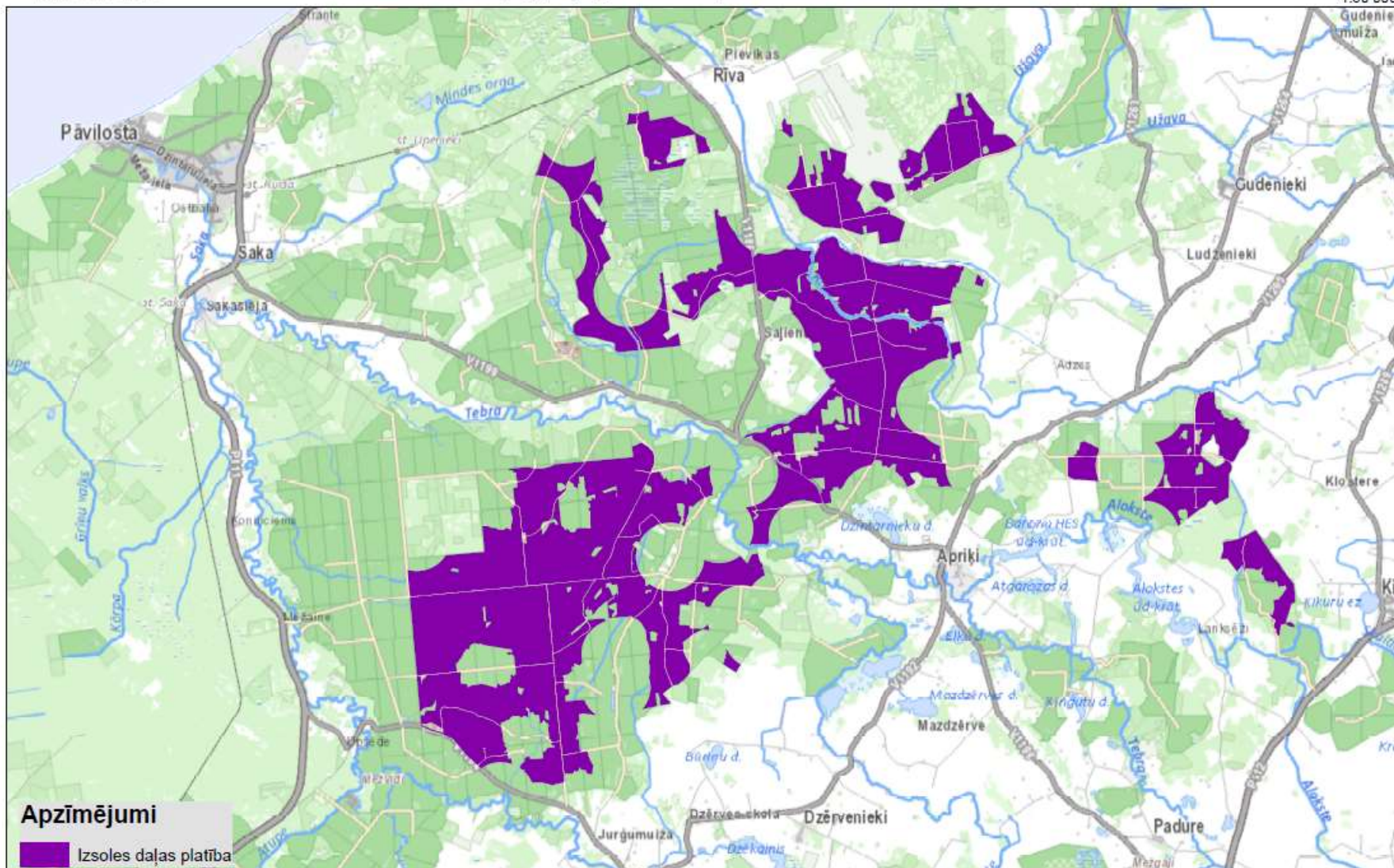


Izvietojuma shēma
Izsoles daļa Nr.24
Lažas pag., Apriķi > 6000 ha; 122 MW



1:80 000



Izsoles daļas Nr.24 "Lažas pag., Apriķi > 6000 ha; 122 MW"**Zemes vienību saraksts**

	Nekustamā īpašuma nosaukums	Nekustamā īpašuma kadastra numurs	Zemes vienības kadastra apzīmējums	VZD reģistrētā platība, ha	Izsoles daļas platība*, ha	T.sk. Valsts zeme, ha	T.sk. LVM zeme, ha
1	Valsts mežs Apriķi	64720010020	64720010020	2134.78	1392.33	1392.33	0.00
2	Valsts mežs Apriķi	64720010020	64720030020	1633.70	609.94	609.94	0.00
3	Valsts mežs Apriķi	64720010020	64720020025	733.19	381.39	381.39	0.00
4	Valsts mežs Cīrava	64480010029	64480010029	1162.64	914.92	914.92	0.00
5	Valsts mežs Cīrava	64480010029	64480011037	1010.40	386.01	386.01	0.00
6	Valsts mežs Cīrava	64480010029	64480010037	1345.92	1019.11	1019.11	0.00
7	Valsts mežs Pliķu	62500020119	62500060100	271.92	240.35	240.35	0.00
8	Valsts mežs Rīva	64860010108	64860040183	16.94	16.93	16.93	0.00
9	Valsts mežs Rīva	64860010108	64860040178	413.54	262.85	262.85	0.00
10	Valsts mežs Saliēna	64860060003	64860070163	51.96	47.87	47.87	0.00
11	Valsts mežs Saliēna	64860060003	64860120087	98.58	61.96	61.96	0.00
12	Valsts mežs Saliēna	64860060003	64860070117	1784.91	613.30	613.30	0.00
13	Valsts mežs Skaldas	64720050068	64720050068	291.68	129.80	129.80	0.00
KOPĀ:					6076.76	6076.76	0.00

*Platība noteikta neveicot zemes kadastrālo uzmērīšanu