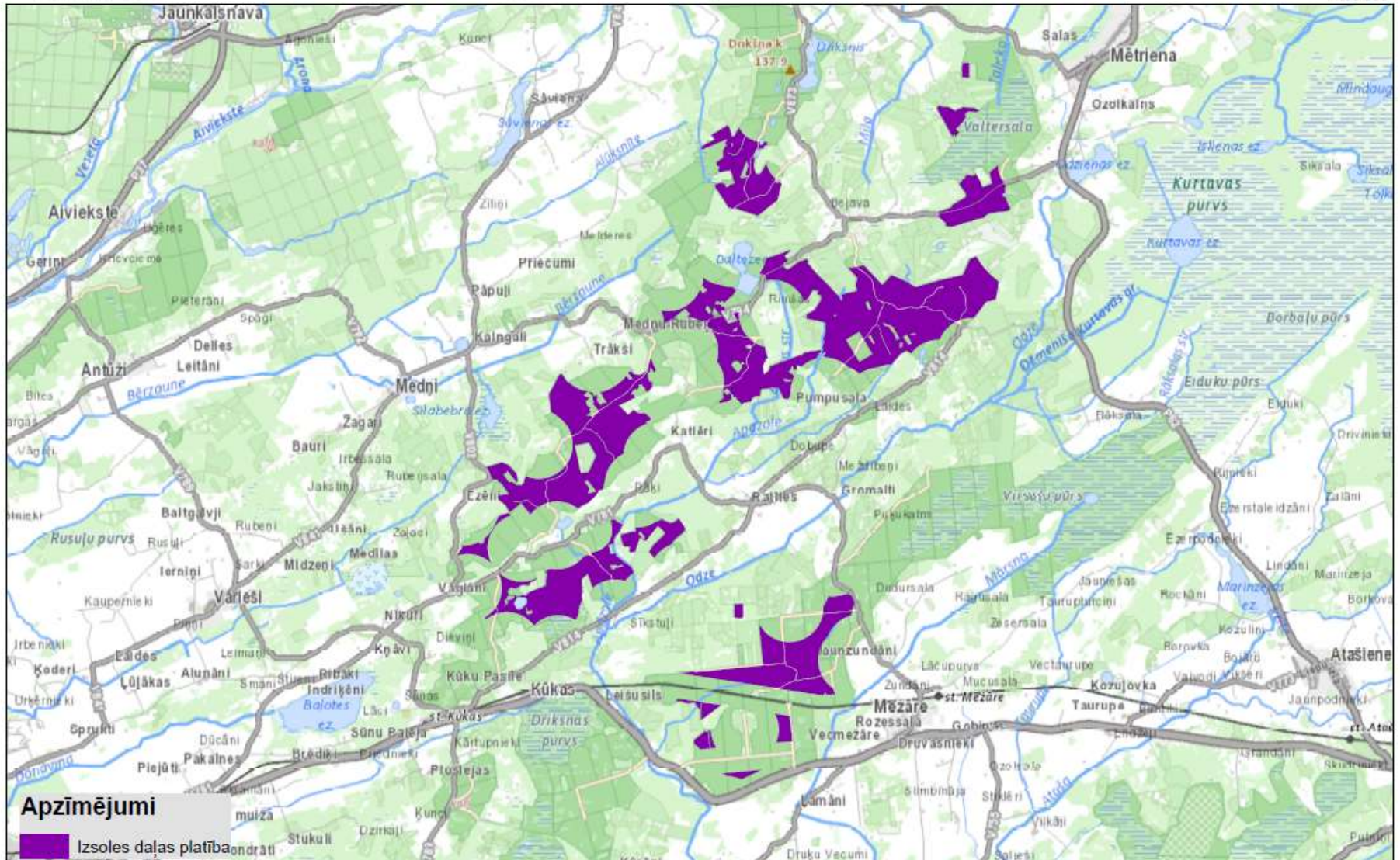


Izvietojuma shēma
Izsoles daļa Nr.21
Kūkas_Mētriena > 2000 ha; 48 MW



Izsoles daļas Nr.21 "Kūkas_Mētriena > 2000 ha; 48 MW"

Zemes vienību saraksts

	Nekustamā īpašuma nosaukums	Nekustamā īpašuma kadastra numurs	Zemes vienības kadastra apzīmējums	VZD reģistrētā platība, ha	Izsoles daļas platība*, ha	T.sk. Valsts zeme, ha	T.sk. LVM zeme, ha
1	Apiņi	70700100153	70700100153	13.76	13.75	0.00	13.75
2	Apsesmalas	70760040029	70760040029	5.50	5.50	0.00	5.5
3	Beļava	70700140120	70700140121	53.26	36.49	36.49	0.00
4	Beļava	70700140120	70700150019	815.57	618.48	618.48	0.00
5	Beļava	70700140120	70700140120	89.96	62.85	62.85	0.00
6	Lidumi	56760030266	56760030266	6.47	6.46	0.00	6.46
7	Valsts meži	56760010091	56760030235	80.31	55.58	55.58	0.00
8	Valsts meži	56760010091	56760010091	343.41	185.91	185.91	0.00
9	Valsts meži	56760010091	56760080261	434.46	53.65	53.65	0.00
10	Valsts meži	56760010091	56760010103	202.09	83.00	83.00	0.00
11	Valsts meži	56760010091	56760050277	79.39	24.60	24.60	0.00
12	Valsts meži	56760010091	56760050191	513.02	205.80	205.80	0.00
13	Valsts meži	56760010091	56760050321	55.16	33.72	33.72	0.00
14	Valsts meži - 114.-117.kv	70760040051	70760040051	484.01	40.48	40.48	0.00
15	Valsts mežs	56940010092	56940040222	329.17	82.80	82.80	0.00
16	Valsts mežs	56940010092	56940040221	606.84	319.70	319.70	0.00
17	Valsts mežs	70700070361	70700140122	477.69	163.94	163.94	0.00
18	Valsts mežs	56700030173	56700030173	766.99	233.58	233.58	0.00
19	Valsts mežs	56940010092	56940090080	277.25	93.72	93.72	0.00
20	Valsts mežs	56940010092	56940040223	44.29	38.01	38.01	0.00
KOPĀ:					2358.02	2332.31	25.71

*Platība noteikta neveicot zemes kadastrālo uzmērīšanu