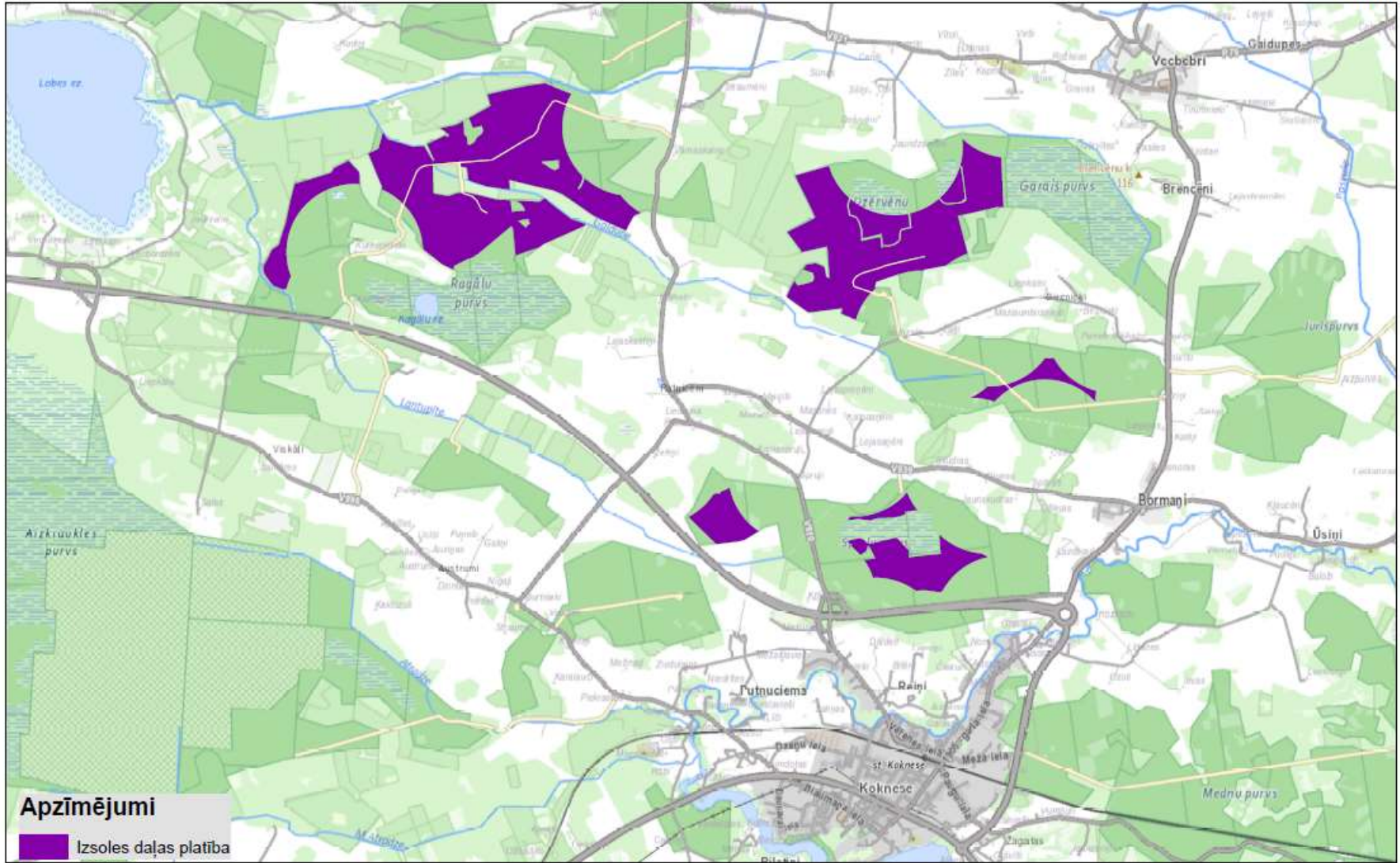


Izvietojuma shēma
Izsoles daļa Nr.19
Kokneses pag., Veccebrei > 500 ha; 14 MW



Izsoles daļas Nr. 19 "Kokneses pag., Vecbebri > 500 ha; 14 MW"**Zemes vienību saraksts**

| | Nekustamā īpašuma nosaukums | Nekustamā īpašuma kadastra numurs | Zemes vienības kadastra apzīmējums | VZD reģistrētā platība, ha | Izsoles daļas platība*, ha | T.sk. Valsts zeme, ha | T.sk. LVM zeme, ha |
|--------------|-----------------------------------|---|--|----------------------------------|----------------------------------|-----------------------------|-----------------------------|
| 1 | Bebri meži | 32460080107 | 32460020102 | 175.17 | 110.32 | 110.32 | 0.00 |
| 2 | Bebri meži | 32460080107 | 32460050071 | 372.33 | 110.67 | 110.67 | 0.00 |
| 3 | Birznieku mežs | 32600030015 | 32600040201 | 285.50 | 15.93 | 15.93 | 0.00 |
| 4 | Birznieku mežs | 32600030015 | 32600030148 | 148.14 | 109.81 | 109.81 | 0.00 |
| 5 | Niedres | 32600020007 | 32600020007 | 9.29 | 9.28 | 0.00 | 9.28 |
| 6 | Ragāļu mežs | 32600010060 | 32600020042 | 142.43 | 33.60 | 33.60 | 0.00 |
| 7 | Ragāļu mežs | 32600010060 | 32600020027 | 340.90 | 128.99 | 128.99 | 0.00 |
| 8 | Ragāļu mežs | 32600010060 | 32600020037 | 66.39 | 53.43 | 53.43 | 0.00 |
| 9 | Ratnicēnu mežs | 32600030011 | 32600030149 | 97.00 | 27.64 | 27.64 | 0.00 |
| 10 | Spruļu mežs | 32600030019 | 32600030150 | 297.38 | 58.72 | 58.72 | 0.00 |
| KOPĀ: | | | | | 658.39 | 649.11 | 9.28 |

*Platība noteikta neveicot zemes kadastrālo uzmērīšanu