

20. ATVERAMO VĀRTU UZSTĀDĪŠANA UZ MEŽA AUTOCEĻIEM

Apstiprināts ar AS „Latvijas valsts meži”
17.06.2010. rīkojumu Nr. 31-
2.1/001U/160/10/15

Vārtu izgatavošana un uzstādīšana uz meža autoceļiem.

Mērķis: novērstas iebraukšanas iespējas, nodrošināta satiksmes drošība uz meža autoceļa.

Mērvienība: uzstādīto vārtu skaits gabalos (gb.).

Darba apraksts:

- 1) pārbrauciens līdz darba vietai;
- 2) vārtu pamatu izbūve;
- 3) vārtu konstrukciju uzstādīšana;
- 4) pārbrauciens līdz nākamajai darba vietai vai atgriešanās bāzē.

Materiāli:

- vārtu komplektam (ar stabiņiem un stiprinājumiem):
 - vārtu vērtnes – kvadrāta formas tērauda profila caurules 40x40x2 mm vai apaļas ar minimālo profila šķērsriezumu 50 mm, sienīņu biezumu 2mm. Vērtņu garums atbilstošs meža autoceļa platumam;
 - vārtu balsti – 2,5 – 3,0 m garas kvadrāta formas tērauda profila caurules 100x100x5 mm (konstrukcijas kopskata zīmējumu skat. pielikumā Nr. 1) vai apaļas ar minimālo profila šķērsriezumu 100 mm, sienīņu biezums 5 mm;
 - atbalsta stabs 2,5 – 3,0 m gara kvadrāta formas tērauda profila caurule 80x80x5 mm vai apaļa ar minimālo profila šķērsriezumu 80 mm, sienīņu biezums 5 mm;
- vārtu detaļu un balstu (stabu) galiem virszemes daļā jābūt noslēgtiem, t.i. aizmetinātiem ar atbilstoša biezuma metāla plāksni;
- barjeras balstu nostiprināšanai paredzētā betona pamatnes dziļumam jābūt ne mazākam kā 1,5 m no zemes (grunts) klāja virsmas, lai izslēgtu grunts caursalšanas ietekmi uz betona pamatni;
- vārtu krāsojums: pelēka ar pretkorozijas grunts pārklājumu;
- uz vārtu horizontālās caurules krāso trīs 80x200 mm gaismu atstarojošas joslas vai līmē mitrumizturīgas uzlīmes.

Iekārtas un mehānismi: transporta mehānismi u.c. nepieciešamais inventārs

Prasības darbu izpildei:

- vārtu konstrukcija un atbalsta stabs tiek uzstādīta uz betona pamata, kura virsma atrodas 5-10cm no segas virsmas;
- vārtu atbalsta stabs uzstādāms atbilstoši vārtu vērtnes garumam un tādā augstumā, lai tā balstītu atvērtu vārtu vērtni;
- ailas malās uz pamatiem uzstāda vertikālos statņus, kas balstīs visu konstrukciju;
- pie balstiem stiprina eņģes (vismaz 2), uz kurām karina vērtnes. Eņģēm jānodrošina vērtnes funkcionēšana. Tām jānodrošina pret iespēju patvaļīgi vērtni demontēt.

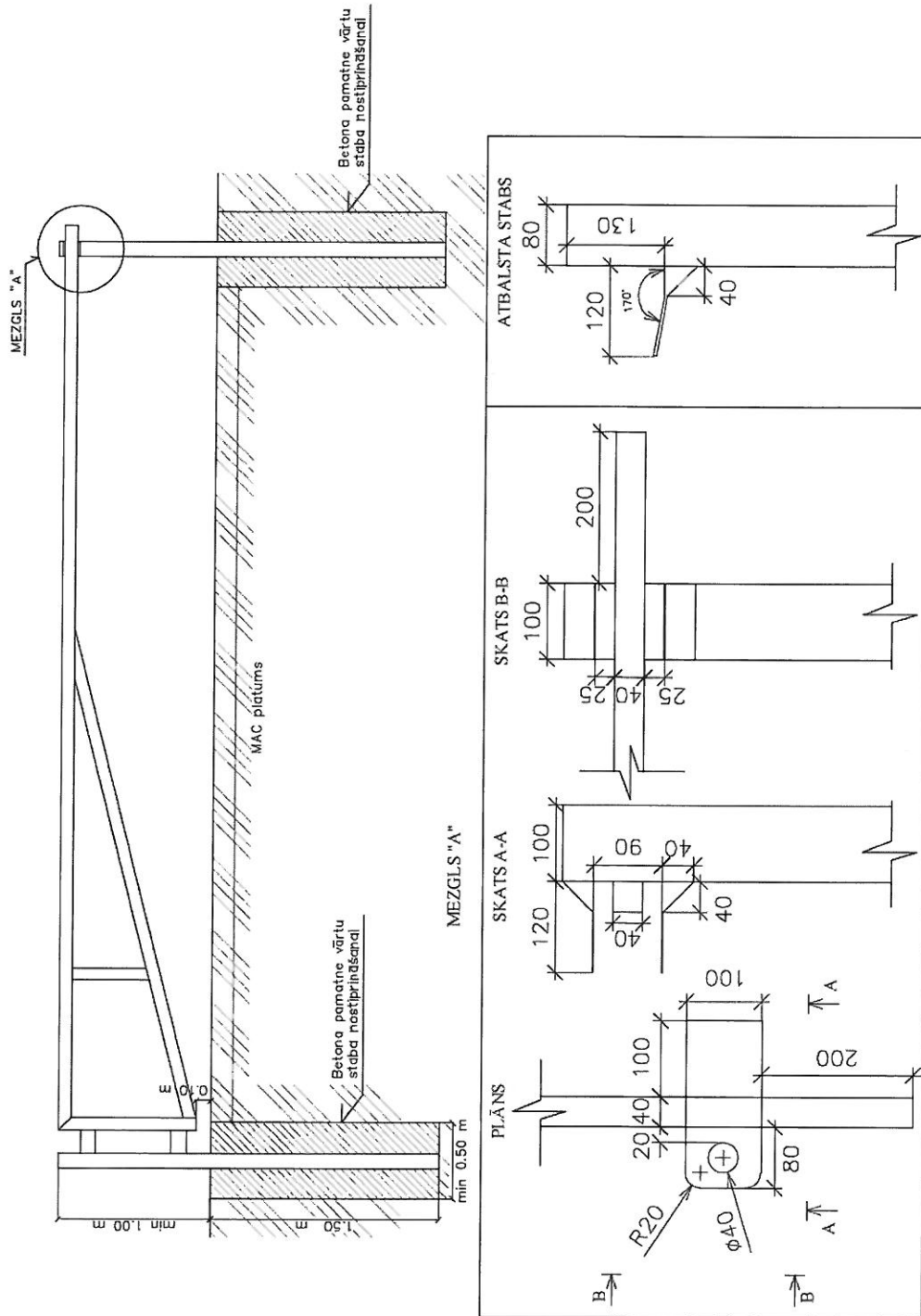
Kvalitātes prasības izpildītajiem darbiem:

- vārtu posmu salaidumiem jābūt blīviem un vienā līnijā, profili nedrīkst atšķirties;
- vārtu konstrukcijai jāveras uz to pusi, kur paredzēts ierīkot slēdzeni, t.i., uz iekšpusi;
- atvērtai vārtu vērtnei jābūt atbalstītai uz atbalsta stabu, kas uzstādīts tajā ceļa pusē, kur uzstādīta vārtu konstrukcija;
- vārtiem jābūt stabiliem, tādiem, lai nodrošinātu noturību pret vēju un nokrišņiem visos gadalaikos.

Uzmērījumi un kvalitātes novērtējums

Izpildītais darbs kontrolējams visā vārtu garumā – jāveic izmantotā materiāla un iebūves atbilstības kontrole specifikācijai, vārtu funkcionalitāte. Neatbilstību gadījumā jāveic nepieciešamie labojumi.

Pielikums Nr.1



*-izmēri doti milimetros, kur nav norādīts citādi.