

> 01 > 02 > 03 > 04 > 05 > 06 > 07 > 08 > 09 > 10 > 11 > 12 > 13 > 14 > 15 > 16 > 17 > 18 > 19 > 20 > 21 √

2000

Skaitļi

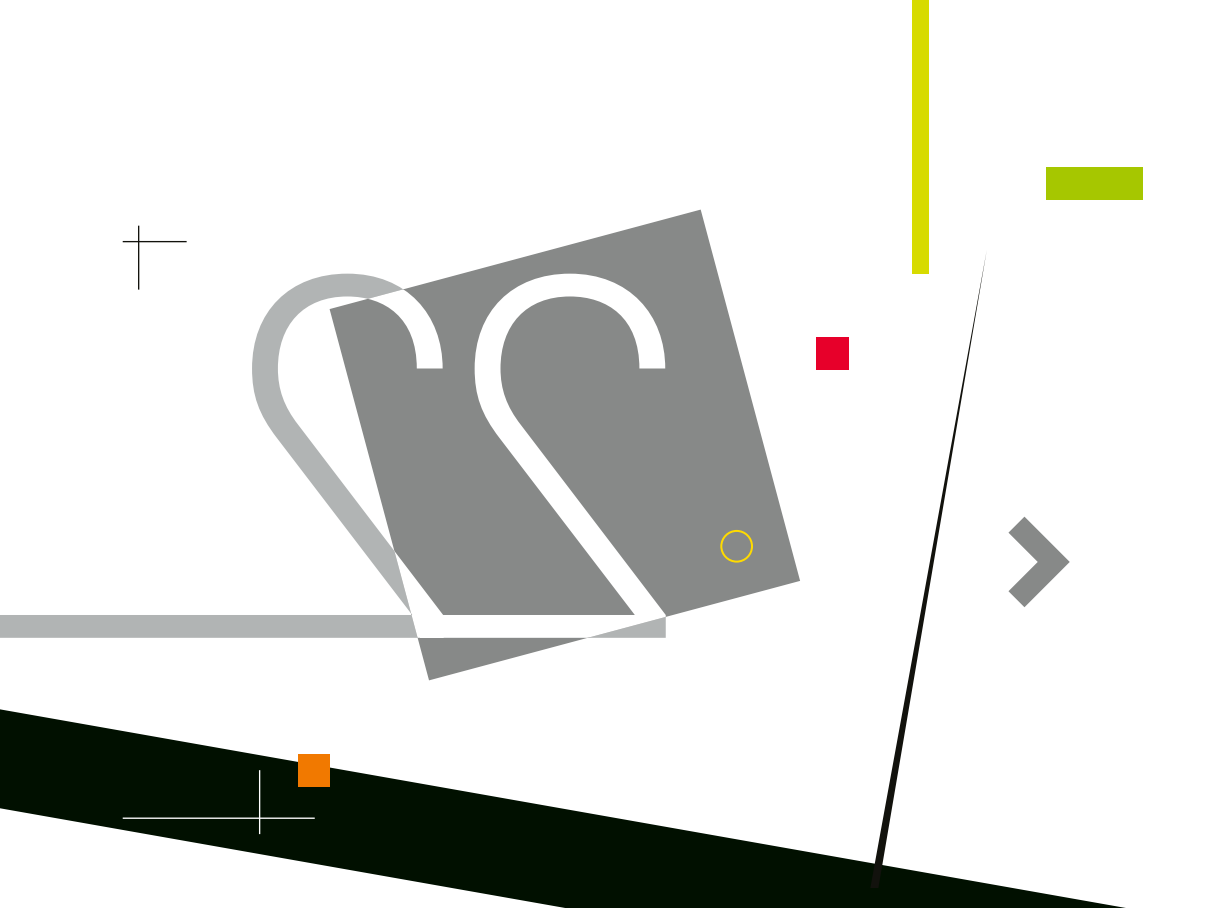
un



fakti

LATVIJAS VALSTS MEŽI

KOKSNE • STĀDI • ATPŪTA



Mežu zeme Latvija

02 > 03 >

Pamatinformācija

04 > 05 > 06 > 07 >

Mūsu produkti

08 > 09 > 10 > 11 > 12 > 13 >

Sēklas un stādi 14 > 15 >

Dabas daudzveidības saglabāšana

16 > 17 > 18 > 19 >

Rekreācija un medību pakalpojumi 20 > 21 >

Sociālā atbildība 22 > 23 >

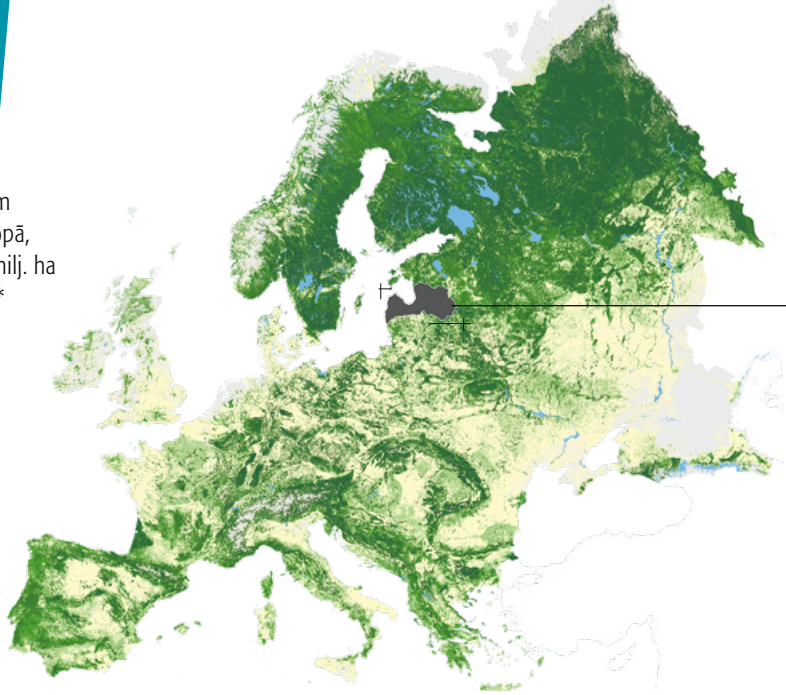
Darbinieki 24 > 25 >

Finanses 26 > 27 >

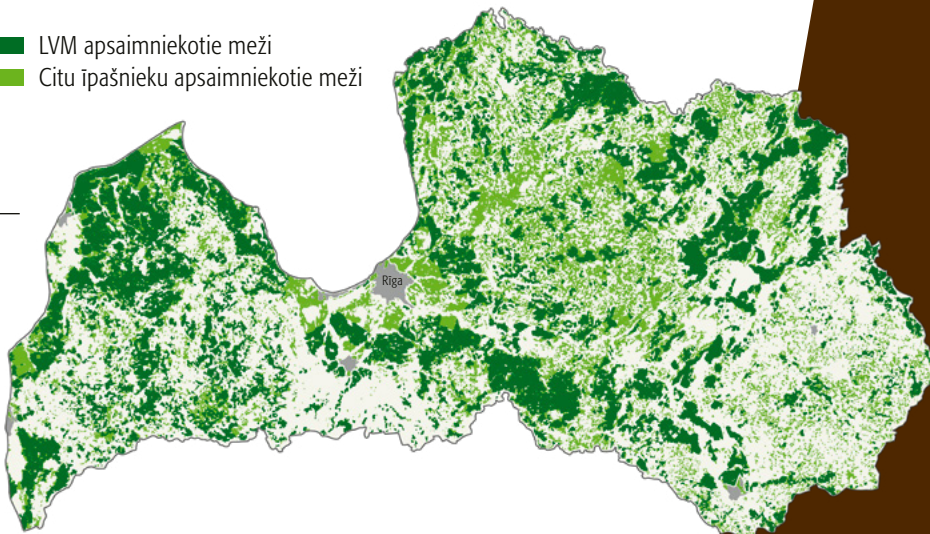
Uzņēmuma struktūra

28

Latvija ir viena no mežiem
bagātākajām valstīm Eiropā,
jo Latvijā meži klāj 3,4 milj. ha
jeb 52 % tās teritorijas.*



- LVM apsaimniekotie meži
- Citu īpašnieku apsaimniekotie meži



Pusi no Latvijas mežiem apsaimnieko AS "Latvijas valsts meži".*

Mežu zeme Latvija

* Avots: Meža statistiskā inventarizācija

1999 >



Akciju sabiedrība "Latvijas valsts meži" (LVM) tika izveidota 1999. gada oktobrī ar Latvijas Republikas Ministru kabineta rīkojumu. Uzņēmums īsteno valsts intereses meža apsaimniekošanā, nodrošinot meža vērtības saglabāšanu un palielināšanu, kā arī maksimāli iespējamus ienākumus no meža apsaimniekošanas.

AS "Latvijas valsts meži" pamatinformācija

Galvenais uzņēmuma produkts ir kokmateriāli. Līdztekus meža apsaimniekošanai LVM attīsta arī citus darbības veidus: sniedz medību un rekreācijas pakalpojumus, ražo selekcionētas sēklas un stādus mežu atjaunošanai.

	2019	2020	2021
Neto apgrozījums (miljoni EUR)	375,1	349,7	405,3
Peļņa pirms uzņēmuma ienākuma nodokļa (miljoni EUR)	118,2	76,1	127,4
Neto peļņa (miljoni EUR)	105,1	62,3	111,5
Pašu kapitāla atdeve (ROE %)	23,0	13,0	23,0
Pārdotās koksnes apjoms (miljoni m ³)	6,7	7,5	6,8
Apsaimniekojamā teritorija (miljoni ha)	1,6	1,6	1,6
Mežs (miljoni ha)	1,4	1,4	1,4

LVM apsaimnieko 1,62 miljonus hektāru lielu teritoriju, tajā skaitā 1,59 miljonus hektāru meža zemes. LVM pamatdarbība ir mežsaimniecība, kas ir uzņēmuma radīto vērtību un ieņēmumu galvenais avots.

Apsaimniekojamā teritorija

Meži 85 %

Purvi 7 %

Meža infrastruktūras objekti 5 %

Nemeža zemes 2 %

Lauces, pārplūstoši klajumi 1 %

Skuju koki aizņem 68 % no LVM apsaimniekošanā esošajiem mežiem, 46 % veido priežu audzes, bet 22 % – egļu audzes.

Priede

46 %



Pārējā platība klāta ar lapu koku mežiem, no kuriem visvairāk izplatītas bērzu audzes.

Bērzs

24 %

Egle

22 %

Apse 4 %

Citas sugas 1 %

Melnalksnis 3 %

Mūsu produkti

Apaļo kokmateriālu piegādes

LVM ražo un piegādā zāgbaļķus, finierklučus, tehnoloģisko koksni un malku koksnes pārstrādes uzņēmumiem Latvijā. Papīrmalku, kurai netiek rastas realizācijas iespējas Latvijā, LVM piedāvā uzņēmumiem Baltijas jūras reģiona valstīs.

Enerģētiskās šķeldas piegādes

LVM piedāvā enerģētiskās meža šķeldas piegādes uzņēmumiem Latvijā un Baltijas jūras reģiona valstīs enerģijas ražošanai.

Rekreācija un medību pakalpojumi

LVM piedāvā rekreācijas pakalpojumus savos atpūtas un tūrisma centros, licencētu makšķerēšanu un vēžošanu, kā arī medību pakalpojumus LVM medību iecirkņos gan Latvijas, gan ārvalstu klientiem.

Sēklas un stādi

LVM iegūst un pārdod meža koku sēklas, kā arī audzē meža un dekoratīvos stādus.

Ģeotelpiskie dati

LVM piedāvā lietotnes un rīkus ģeotelpisko datu ievākšanai, glabāšanai, apstrādei un analīzei jebkuram ģeotelpisko tehnoloģiju lietotājam.

Zemes dziļu produkti

LVM piedāvā sertificētus minerālos materiālus un to maisījumus, zemes nomu kūdras ieguvei un sniedz minerālo materiālu testēšanas pakalpojumus akreditētā laboratorijā.

The image features a complex abstract design with various geometric elements. A dark grey diagonal band runs from the top left towards the bottom center. A yellow circle is positioned on this band. Several horizontal bars in green, light green, brown, and lime green are scattered across the page. A black diagonal line cuts through the center. The word 'Galvenie' is written in a large, black, sans-serif font, underlined with a yellow bar. To its right, the word 'produkti' is written in white on a dark green parallelogram background, which is also underlined with a brown bar. A pink circle is located above a light green bar on the right side. In the bottom left corner, there is a small white crosshair and the number '10'.

Galvenie

produkti

	2020	2021
Apāļo kokmateriālu pārdošana (miljoni m ³)	7,2	6,6
Augošu koku pārdošana (miljoni m ³)	0,3	0,2
Enerģētiskās šķeldas pārdošana (miljoni Mwh)	0,4	0,6
Meža atjaunošana (tūkstoši ha), tajā skaitā mākslīgā atjaunošana (tūkstoši ha)	16,4 10,7	17,8 12,2
Meža (jaunaudžu) kopšana (tūkstoši ha)	31,4	31,7
Pārdotie stādi (miljoni gabalu), tajā skaitā eksports (miljoni gabalu)	56,4 13,1	55,3 12,9
Meža autoceļu būvniecība (km)	352,4	344,7

Koksnes produktu piegādes

2021. gadā LVM realizēja 6,6 milj. m³ apaļo kokmateriālu. LVM ir viens no nozīmīgākajiem apaļkoksnes piegādātājiem valstī un nodrošina pircējiem prognozējamus ražošanas, pārdošanas un piegāžu apjomus, attīstības plānošanas iespējas vidējā termiņā un piegādes ķēdes konkurētspēju.

Apažo kokmateriālu piegādes 2021. gadā

48 %

Skuju koku zāgbaļķi 3,16 milj. m³

Kopā 6,64 milj. m³

30 %

Tehnoloģiskā koksne 1,99 milj. m³

9 %

Malka 607 tūkst. m³

6 %


Lapu koku taras kluči 420 tūkst. m³

6 %

Lapu koku zāgbaļķi 78 tūkst. m³

Bērza finierkluči 382 tūkst. m³

1 %



LVM ražo un tirgo meža koku sēklas un stādus. Uzņēmumā ir deviņas kokaudzētavas, kas tirgū piedāvā vairāk nekā 55 milj. meža koku stādu gadā. Ilgtermiņā plānots palielināt stādu ražošanu līdz 68 milj. stādu gadā! Ārvalstu tirgos 2021. gadā tika realizēts 12,9 milj. meža stādu.

Sēklas un stādi

Kokaudzētavas pircējiem piedāvā vairāk nekā 850 dažādu dekoratīvo augu stādu veidu. Uzņēmums apsaimnieko arī Kalsnavas arborētumu, kas ir lielākā dekoratīvo koku un krūmu kolekcija Latvijas austrumdaļā.

letvarstādi 29,23 milj. gabalu

53 %

Kopā 55,25 milj. stādu

Stādi ar uzlaboto sakņu sistēmu 22,27 milj. gabalu

40 %

Kailsakņi 3,75 milj. gabalu

7 %




Dabas

daudzveidības

saglabāšana

Apsaimniekojamo mežu dabas daudzveidības saglabāšana vienmēr ir bijusi būtiska LVM mežsaimnieciskās ražošanas sastāvdaļa. No uzņēmuma valdījumā esošajām meža un citām zemēm (laucēm, purviem, pļavām, ūdeņiem) vairāk nekā 23 % apsaimnieko ar mērķi – dabas aizsardzība.

Dabas daudzveidības saglabāšanai LVM ne tikai apsaimnieko aizsargājamās dabas teritorijas (t. sk. *Natura 2000*), mikroliegumus, bet arī tādās teritorijās kā meža koku sugu ģenētisko resursu mežaudzes. Plānojot meža darbus, ik gadu apzina jaunas aizsargājamo sugu (vaskulāro augu, sūnu, ķērpju, sēņu) atradnes, aizsargājamo putnu ligzdošanas, riestošanas vietas, Eiropas Savienības nozīmes meža, purvu, ūdeņu, zālāju, kāpu biotopus un, lai nodrošinātu to atbilstošu apsaimniekošanu, nosaka papildu dabas aizsardzības platības.



LVM vērtē plānoto mežsaimniecisko darbību ietekmi uz vidi un plāno pasākumus ietekmes mazināšanai, t. sk. ievēro meža darbu izpildes termiņa ierobežojumus pavasarī un vasarā – putnu ligzdošanas sezonā. Meža darbu vietās saglabā dabiska meža struktūras elementus (ekoloģiskos kokus, atmirušu koksni, mitras ieplakas, pamežu, paaugu), plāno aizsargzonas gar ūdeņiem, ap aizsargājamu sugu atradnēm un pārmitro mežu biotopiem.

Attīstības projekta ietvaros LVM pilnveido meža apsaimniekošanas plānošanu, lai mērķtiecīgi saglabātu bioloģiski vērtīgākās teritorijas un ainavu līmenī nodrošinātu to ekoloģisko saistību. LVM finansē ilgtermiņa pētījumus vides aizsardzības jomā, tajā skaitā par mežsaimnieciskās darbības un ekosistēmu pakalpojumu mijiedarbību, par CO₂ piesaistes palielināšanu meža apsaimniekošanā un iespējām mazināt siltumnīcefekta gāzu emisijas.

Sadarbībā ar citiem partneriem LVM realizē dažādus vides projektus, tādus kā "Apsaimniekošanas pasākumu veikšana īpaši aizsargājamās dabas teritorijās un mikroliegumos biotopu un sugu aizsardzības stāvokļa uzlabošanai", "Latvijas upju baseinu apsaimniekošanas plānu ieviešana laba virszemes ūdens stāvokļa sasniegšanai", "*Natura 2000* aizsargājamo teritoriju pārvaldības un apsaimniekošanas optimizācija" un citus.

LVM vides eksperti veic ikgadēju aizsargājamo sugu, t. sk. aizsargājamo putnu ligzdošanas sekmju, augu atradņu u. c. monitoringu, katru gadu izvērtē rezultātus un sagatavo publisku vides pārskatu.



• Rekreācija

un medību pakalpojumi

Pašreiz LVM piedāvā vairāk nekā 300 bezmaksas tūrisma vietu valsts mežos un nodrošina infrastruktūru dažādām aktivitātēm dabā, piemēram, Mammadaba dēkai, kā arī piedāvā slēpošanas un orientēšanās iespējas.

Popularitāti gan Latvijas, gan arī ārvalstu tūristu vidū ieguvis LVM dabas parks Tērvetē, kas jau vairākus gadus aptaujās tiek atzīts par ģimenei draudzīgāko vietu Latvijā, un mītiskiem nostāstiem apvītais LVM Pokaiņu mežs. 2021. gadā minētos apskates objektus apmeklēja vairāk nekā 175 tūkstoši Latvijas iedzīvotāju un ārvalstu viesu.

Četros lielākajos uzņēmuma teritorijā esošajos ezeros LVM visiem interesentiem piedāvā izmantot licencētās makšķerēšanas iespējas un dažādus atpūtas pakalpojumus.

LVM medību iecirkņos gan Latvijas, gan ārvalstu klientiem piedāvā medību pakalpojumus.



Sociālā

atbildība ■

Līdzsvarojot sabiedrības dažādās intereses, LVM plāno tādu meža apsaimniekošanu, kas pašreiz un nākotnē nodrošinātu iespējami lielu pievienoto vērtību un arvien jaunas darba iespējas iedzīvotājiem. Vienlaikus LVM rūpējas par darba drošību savā uzņēmumā, kā arī kontrolē un aicina radīt drošus darba apstākļus sadarbības partneru uzņēmumos.

Ik gadus LVM īsteno projektus arī vides sakopšanā, pievēršot īpašu vērību bērnu un jauniešu iesaistīšanai ārpustelpu aktivitātēs, koka ēku un koksnes apdares popularizēšanā, sekmējot harmoniskas un veselīgas dzīves telpas veidošanu. LVM piedāvā arī dažādas vides izglītības aktivitātes, veicinot izpratni un saudzīgu attieksmi pret vidi.

Būtiska sociālās atbildības joma ir atbalsts sabiedriskā labuma projektiem Latvijā – atbilstoši uzņēmuma akciju turētāja ziedošanas pamatprincipiem LVM katru gadu daļu no peļņas atvēl labdarības, kultūras, sporta un izglītības projektu atbalstīšanai.

Darbinieki •

LVM darbinieki par svarīgākajām atzinuši šādas vērtības:



godīgums,
sasniegumi/darba rezultāti,
kompetence,
sadarbība, draudzīgums un dzīvesprieks,
lepnums par savu organizāciju.

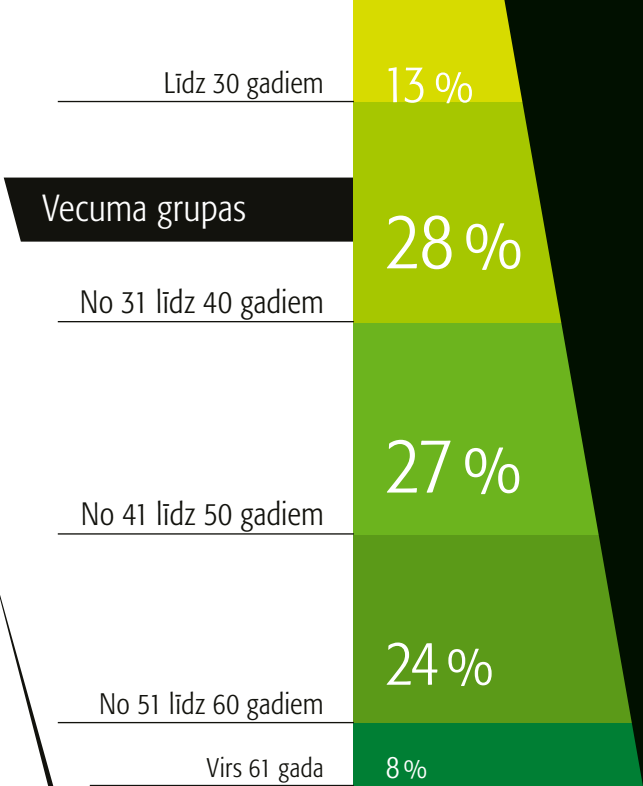
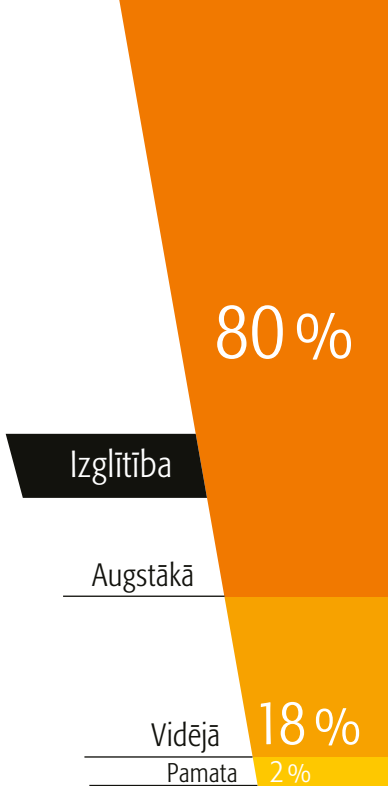
01.01.2022. LVM strādāja 1280 darbinieki.

933 Reģionos

Rīgā 347

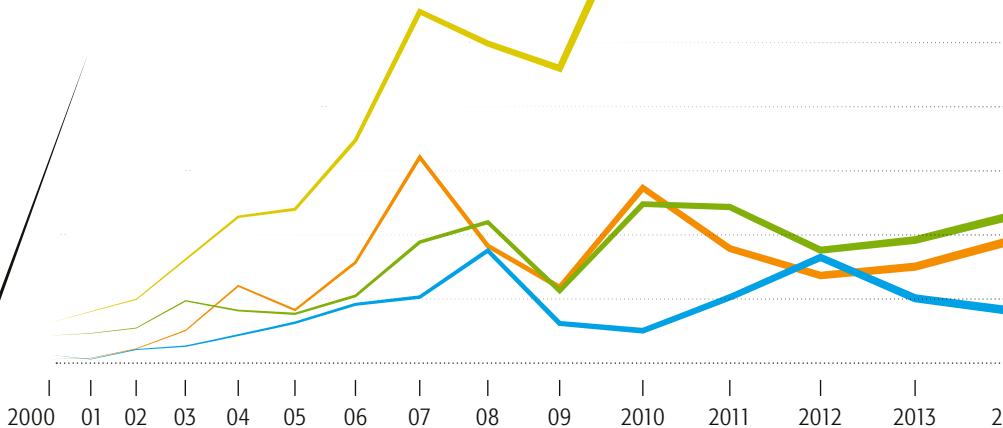
57% Vīrieši

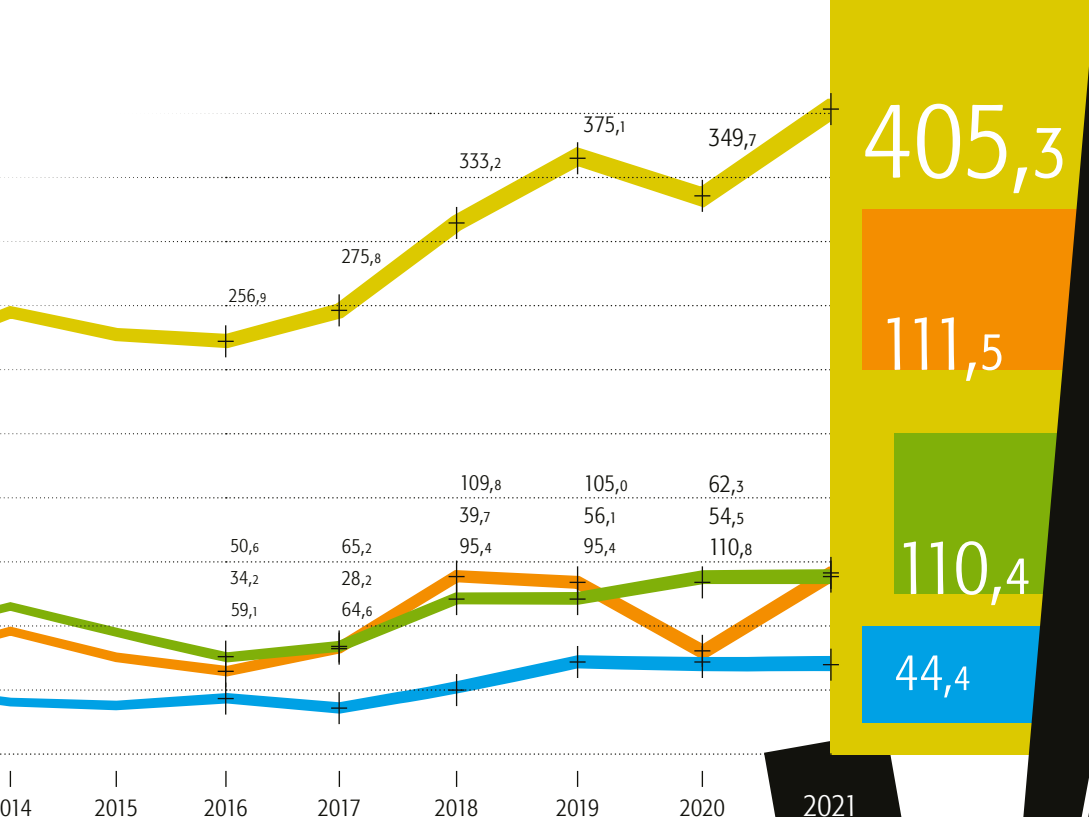
Sievietes 43%



Finances

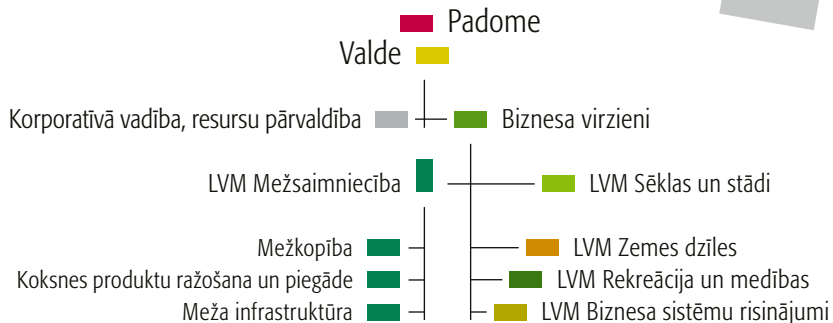
- Apgrozījums, miljoni EUR
- Peļņa pēc nodokļiem, miljoni EUR
- Investīcijas, miljoni EUR
- Devums valsts un pašvaldību budžetos, miljoni EUR





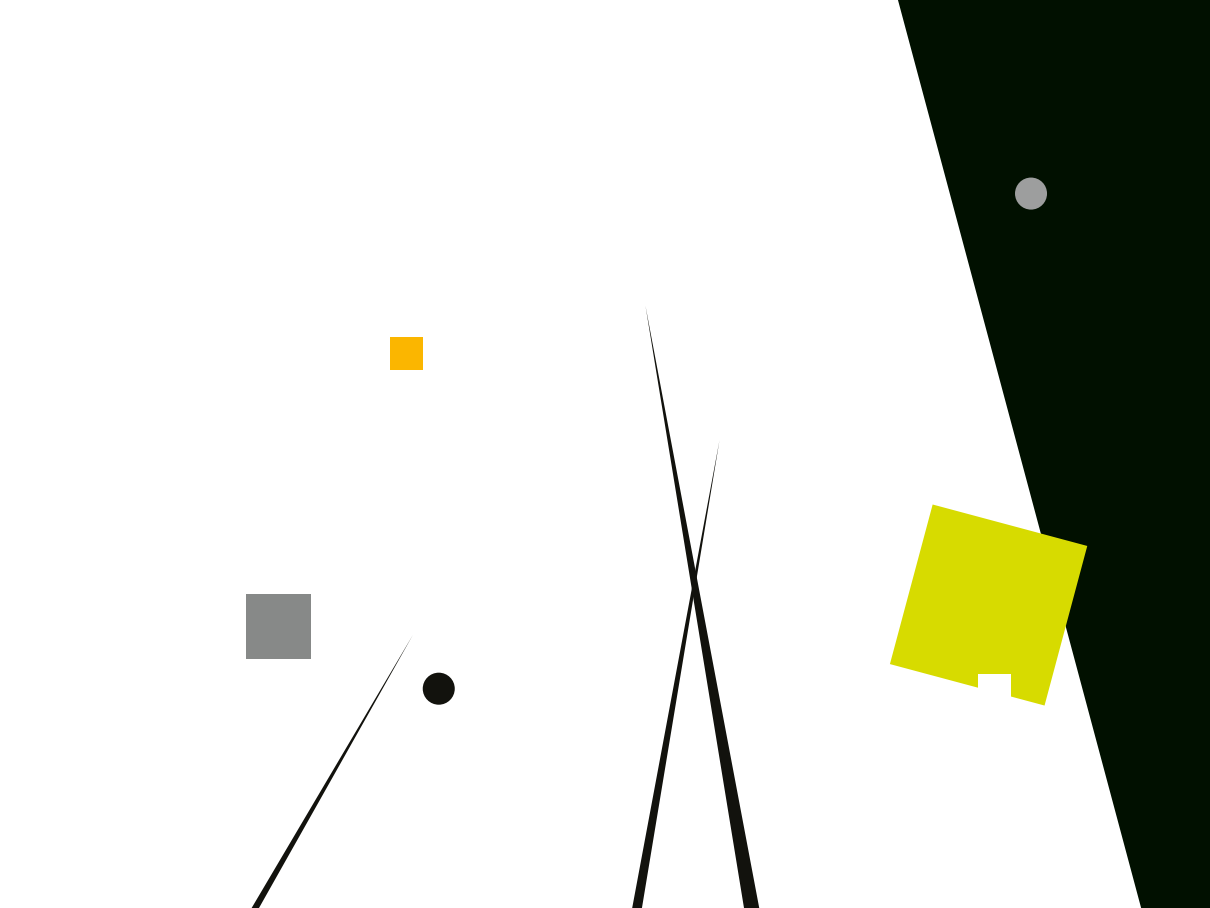
Uzņēmuma struktūra

Akcionāru sapulce



Saistītie uzņēmumi

- SIA "Jaunmoku pils" (100%)
- SIA "Meža un koksnes produktu pētniecības un attīstības institūts" (40,22%)





Akciju sabiedrība "Latvijas valsts meži"
Vaiņodes iela 1, Rīga, LV-1004, Latvija
Tālrunis 67610015
e-pasts: lvm@lvm.lv
www.lvm.lv