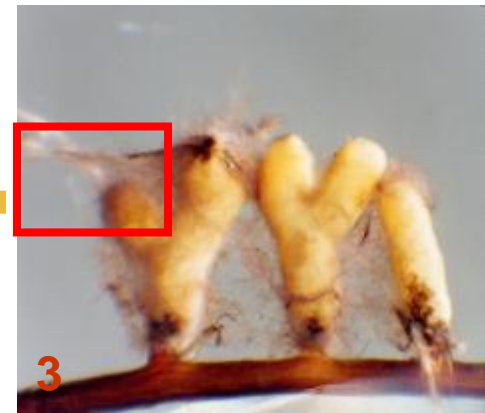
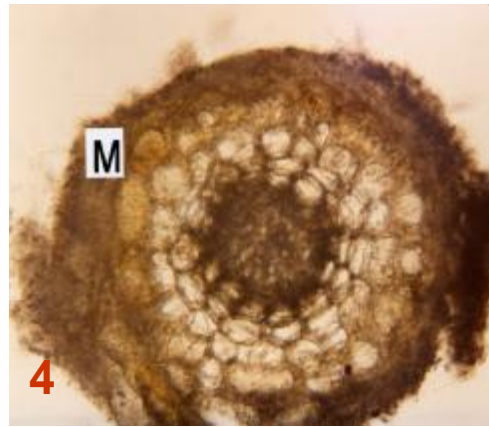
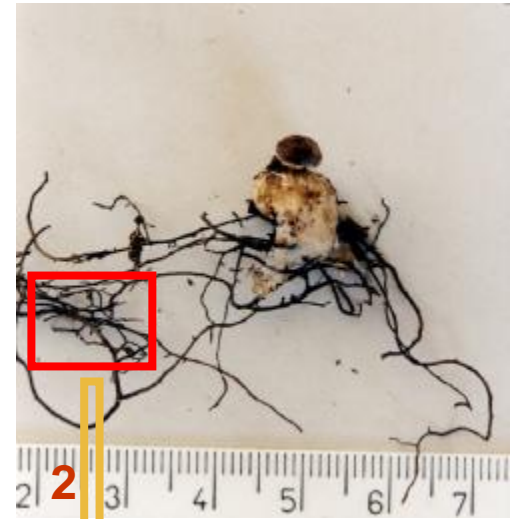
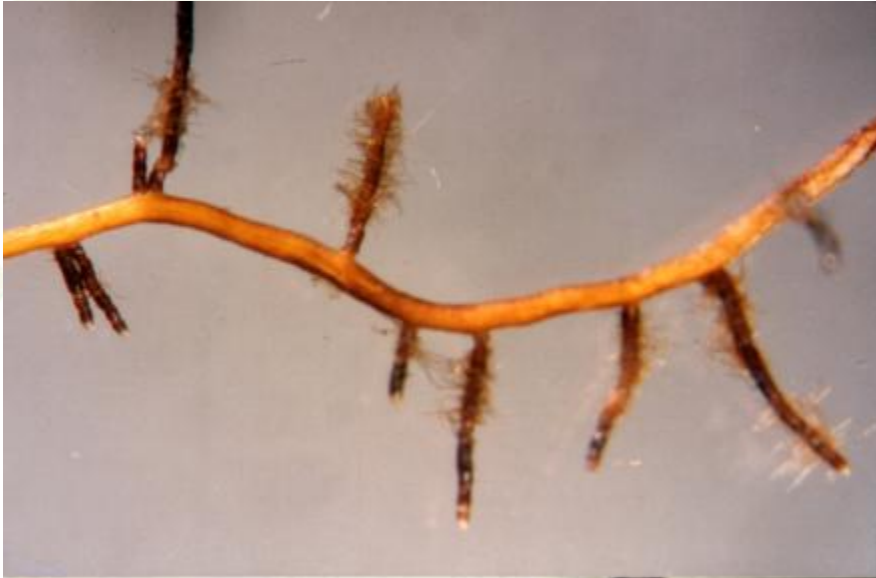


Tālis Gaitnieks

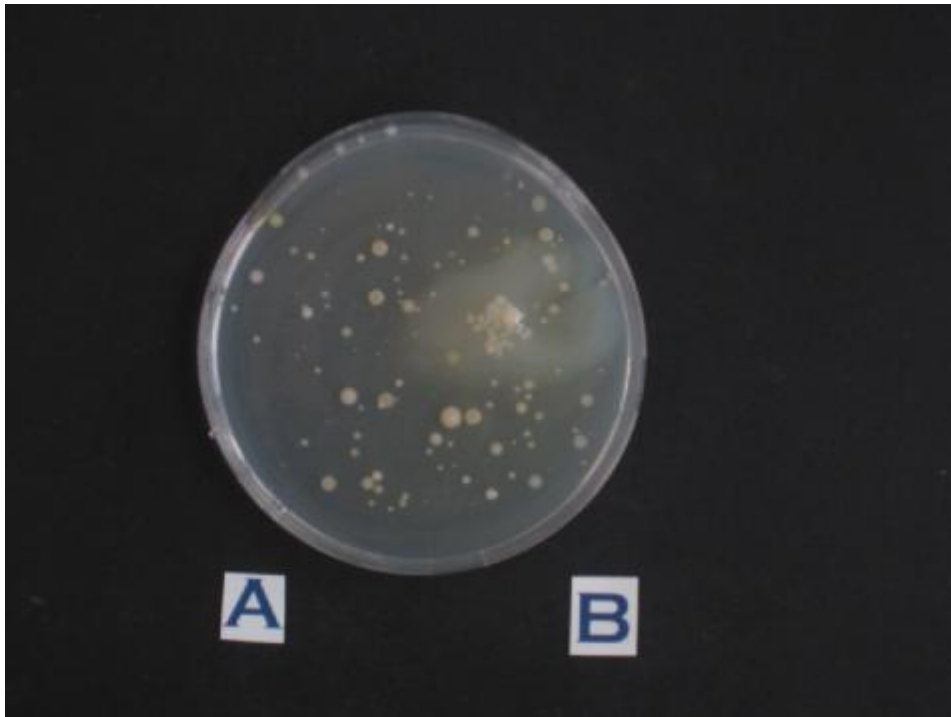
**Konteinerstādu audzēšanai paredzētā  
kūdras subsrāta bioloģiskā pārbaude  
– mikorizās infekcijas potenciāla un  
mikrofloras sastāva novērtējums**



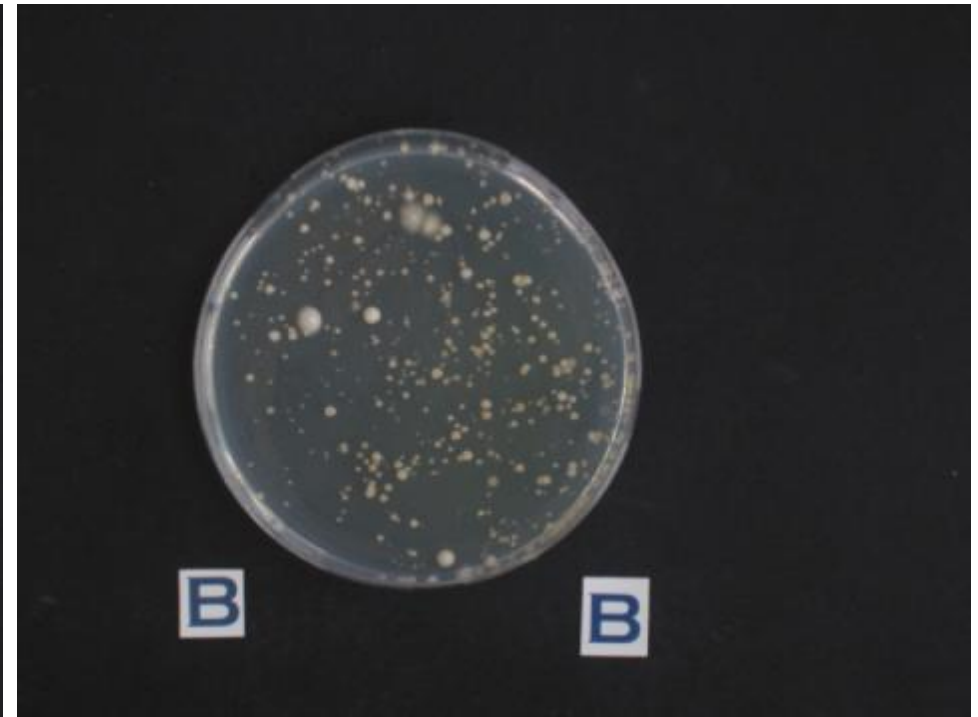


## Darba uzdevumi:

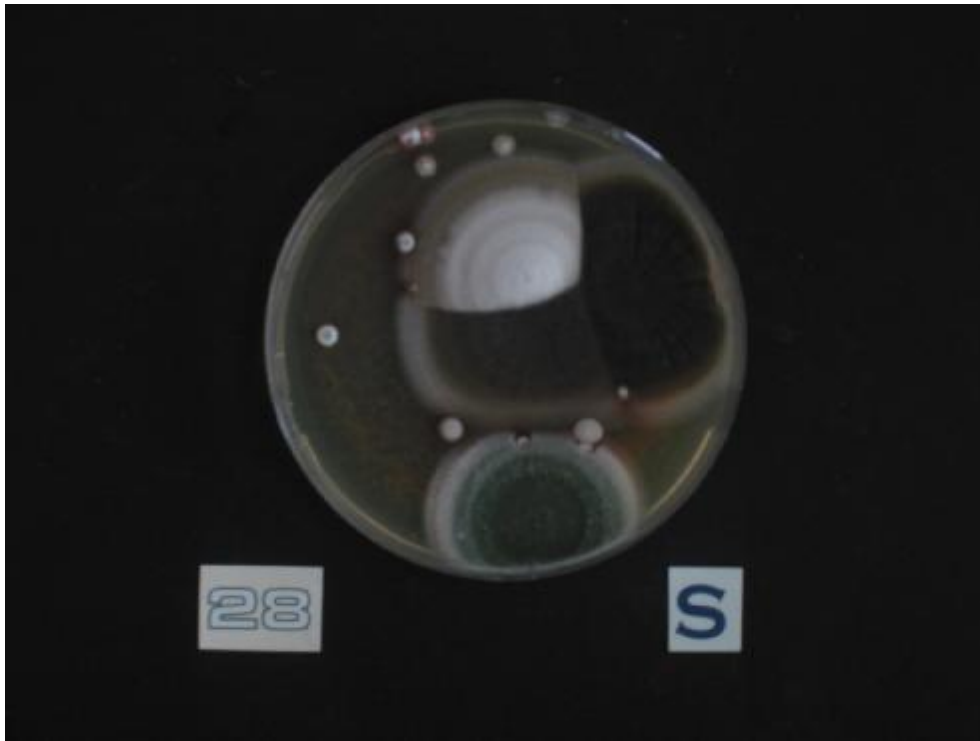
- **Izvērtēt kūdras substrātu bioloģisko aktivitāti**
  - mikroflora
  - mikorizas sēņu micēlija attīstība
- **Noskaidrot substrāta mikorizās infekcijas potenciālu, analizējot egļu un priežu konteinerstādu mikorizāciju**



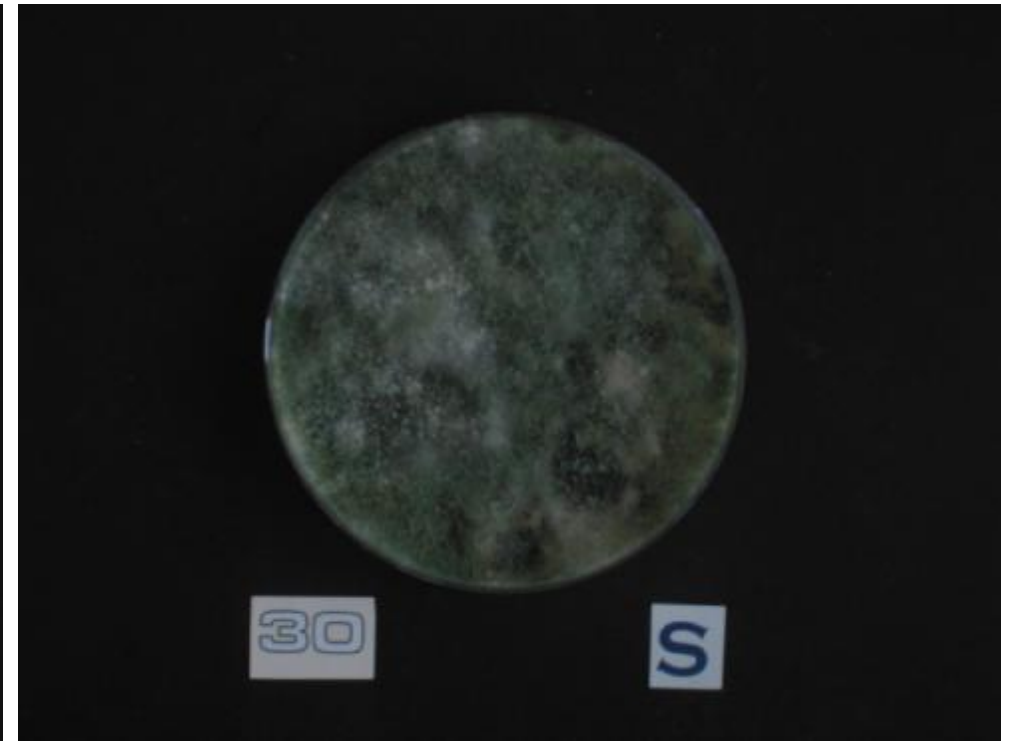
S



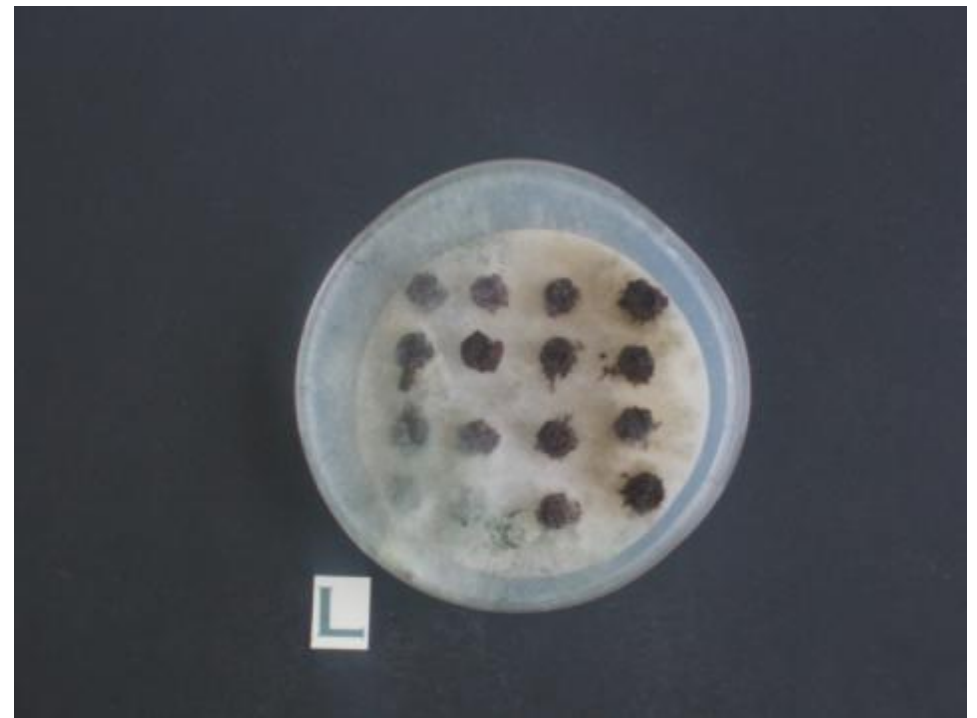
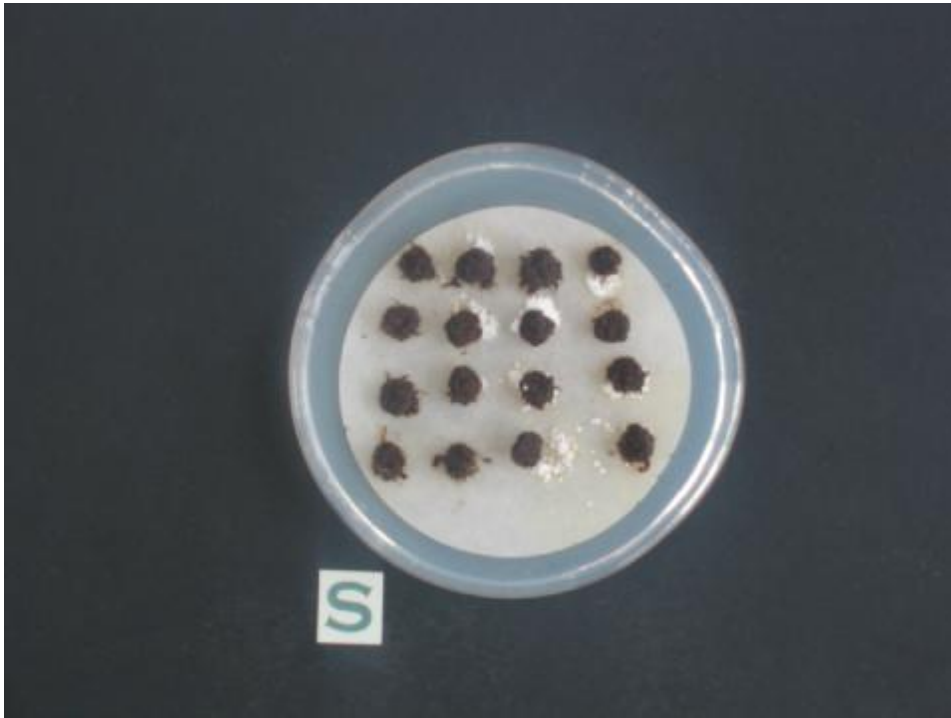
L



S



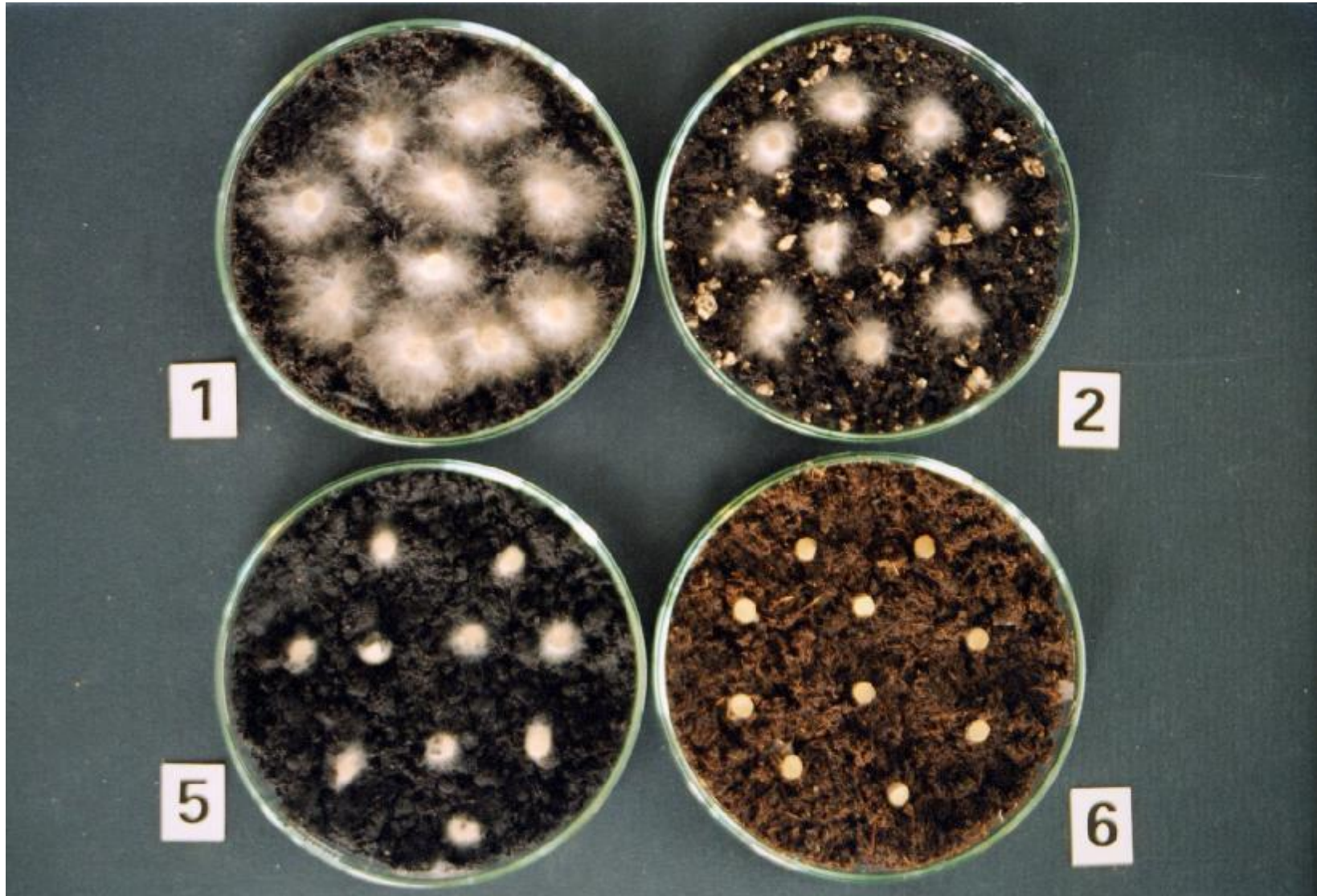
L

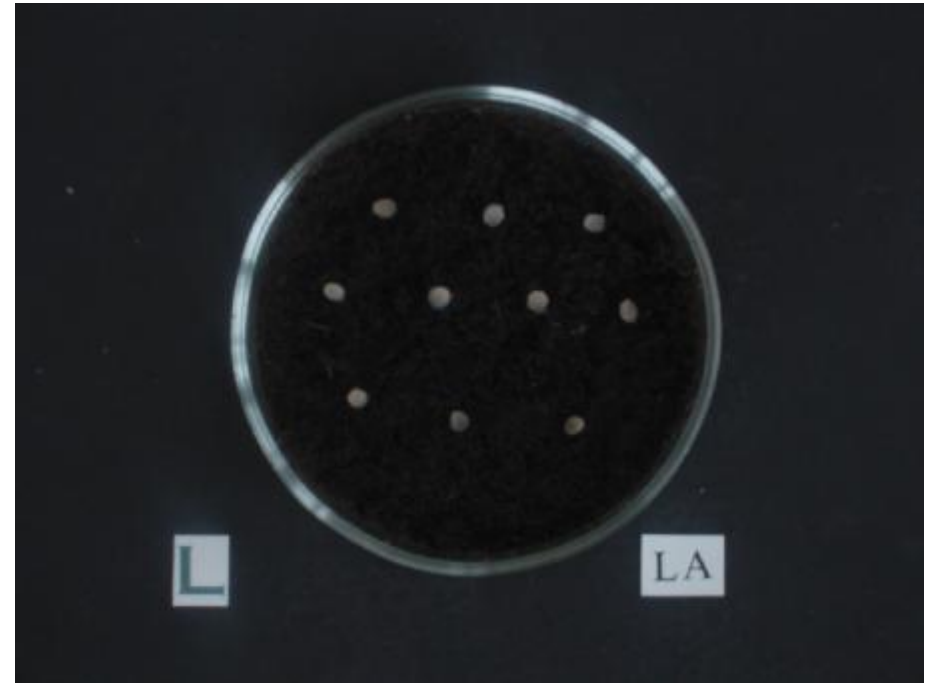
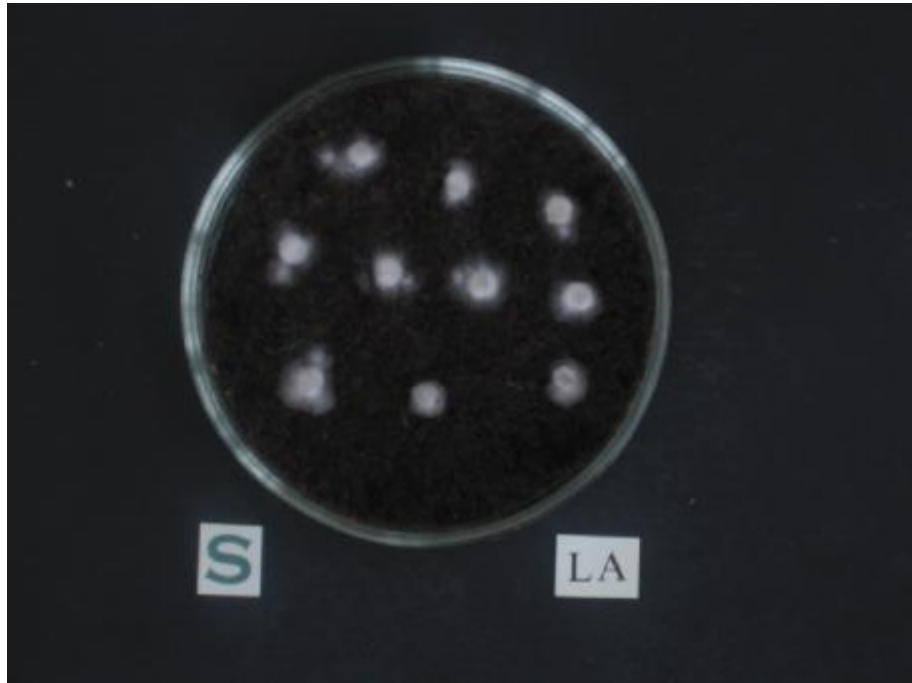


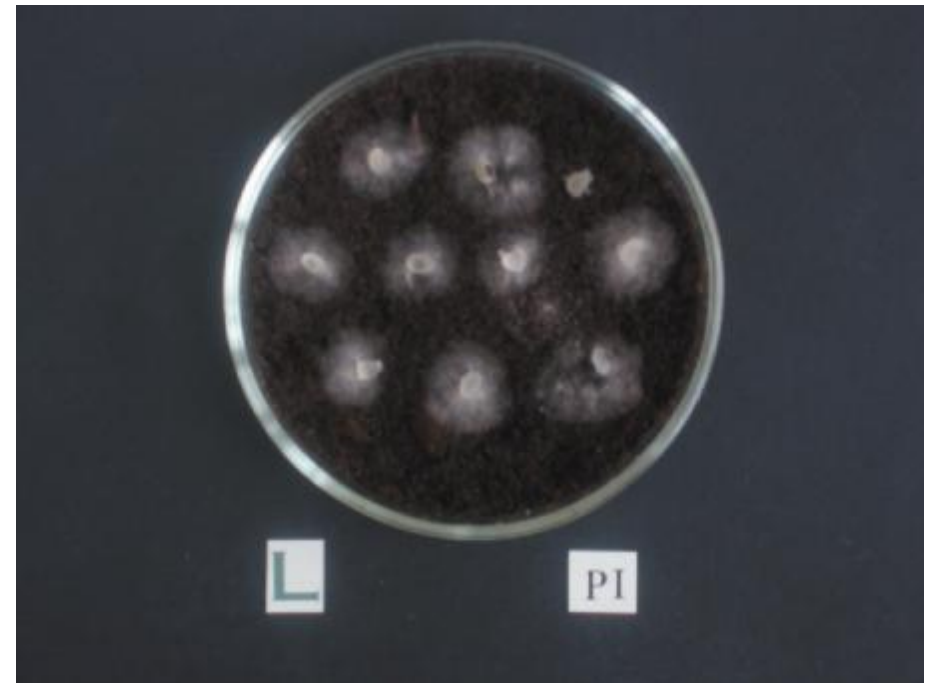
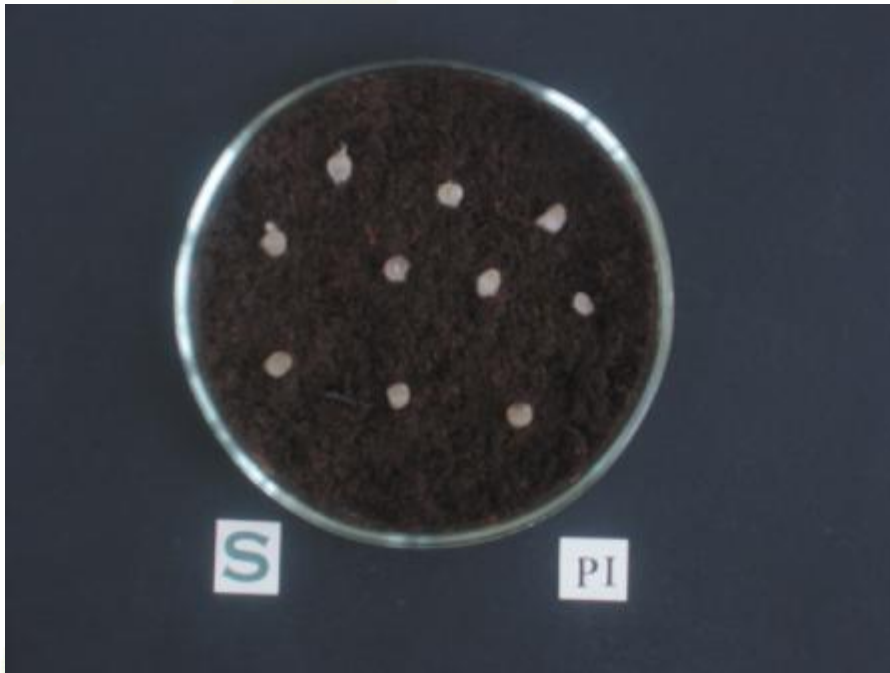
## Kūdras mikrobioloģiskais novērtējums

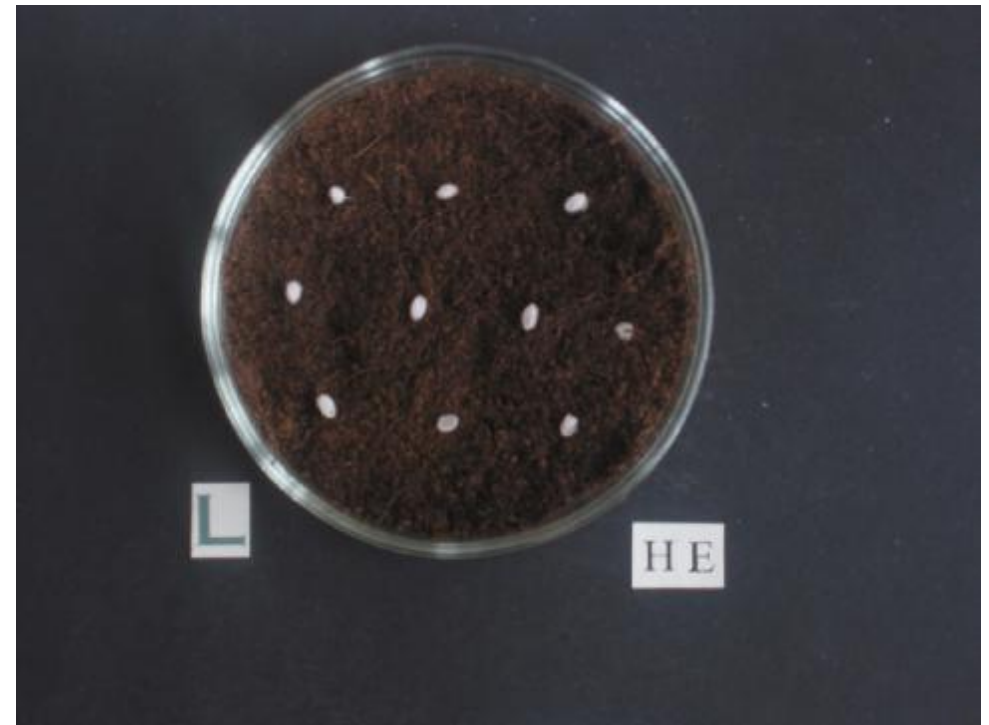
Paraugs	Baktērijas	Mikroskopiskās sēnes
<b>2004. gada pavasarī</b>		
Seda	$3.7 \pm 1.5 \cdot 10^6$	$8.6 \pm 0.3 \cdot 10^4$
Laflora	$34.4 \pm 0.8 \cdot 10^6$	$122.5 \pm 8.5 \cdot 10^4$
<b>2004. gada rudenī</b>		
Seda	$5.9 \pm 0.5 \cdot 10^6$	$10.0 \pm 0.5 \cdot 10^4$
Laflora	$22.5 \pm 0.5 \cdot 10^6$	$165.0 \pm 45.0 \cdot 10^4$



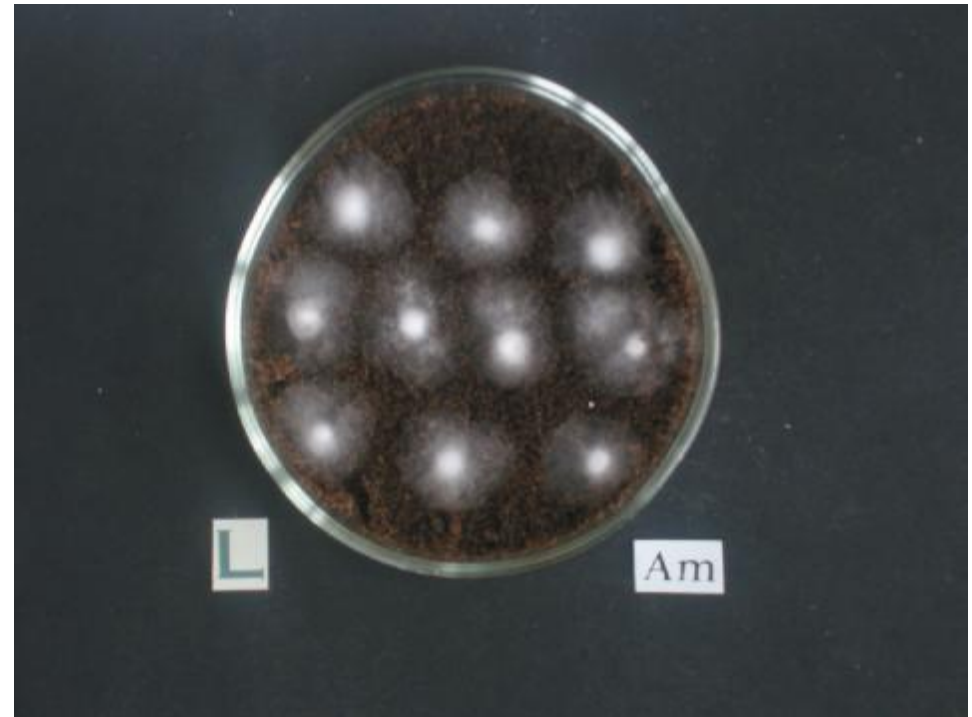


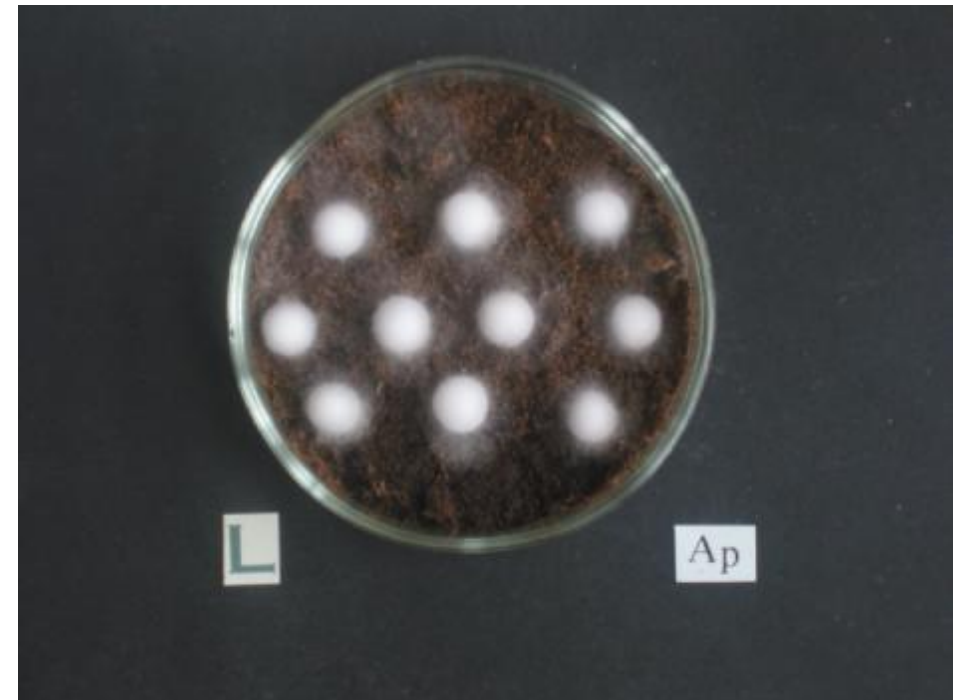
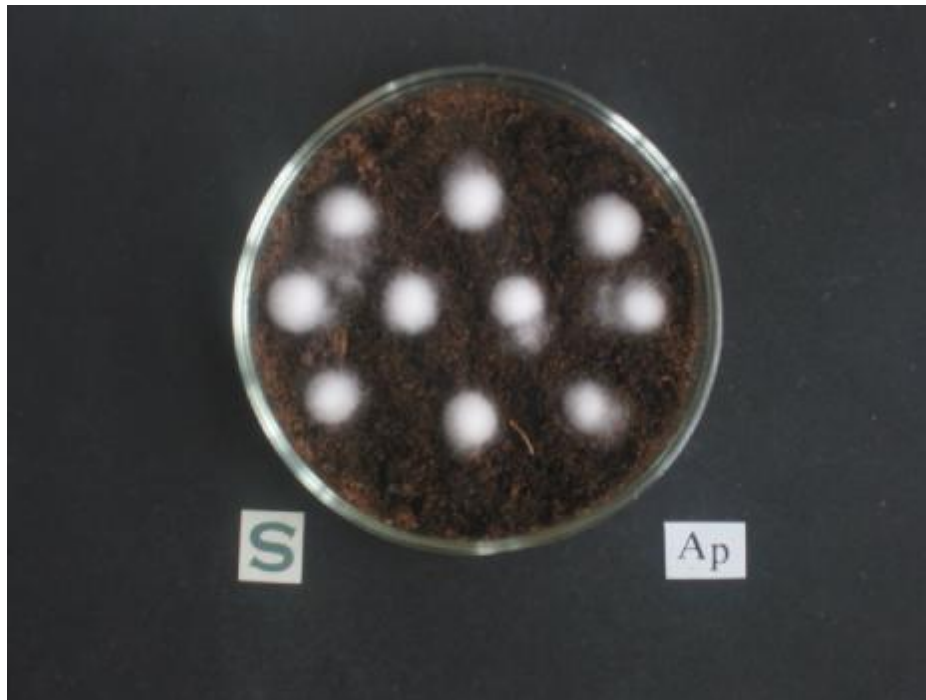












## 1/2 gadīgu konteinerstādu morfoloģiskie rādītāji

Variants	Virszemes daļas svars, g	Sakņu svars, g	Sakņu svars % no kopējā svara
<b>Egle</b>			
Seda	0.50±0.029	0.22±0.015	30.6±0.97
Laflora	0.45±0.020	0.19±0.011	29.0±0.65
<b>Priede</b>			
Seda	1.06±0.037	0.38±0.02	25.8±1.08
Laflora	0.97±0.041	0.36±0.03	26.2±1.09

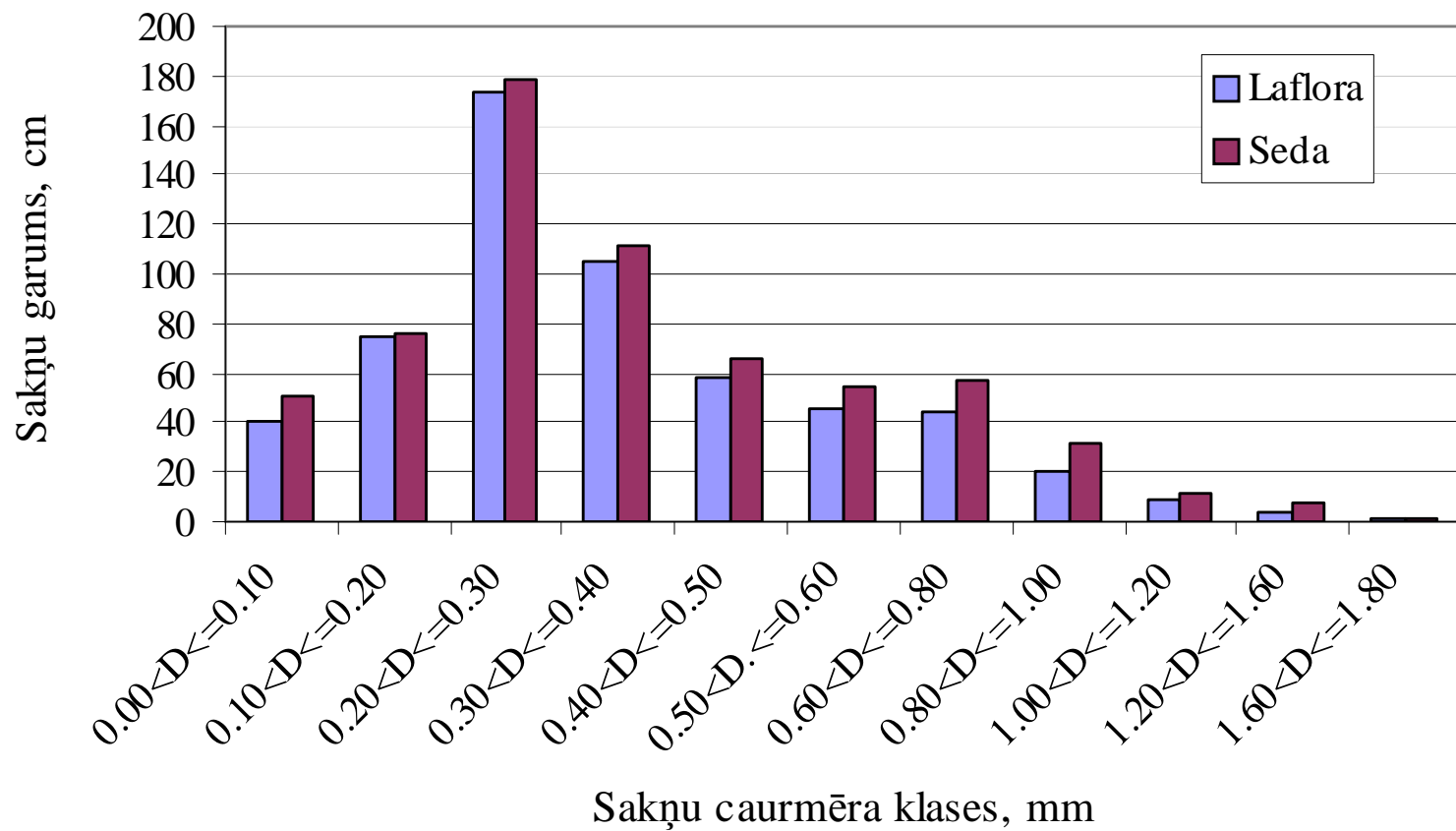
## 1/2 gadīgu konteinerstādu sakņu morfoloģiskie rādītāji

Variants	Sakņu garums, cm	Sakņu virsmas laukums, cm <sup>2</sup>	Sakņu tilpums, cm <sup>3</sup>	Sakņu galiņu skaits, gab
<b>Egle</b>				
Seda	651.1±31.4	86.5±5.0	0.92±0.07*	2916±154
Laflora	580.6±52.4	72.8±6.0	0.72±0.05	2573±304
<b>Priede</b>				
Seda	555.7±27.3	82.2±4.9	0.97±0.06	1662±128
Laflora	583.5±39.8	82.4±4.2	0.92±0.05	1601±134

\* p=0.05

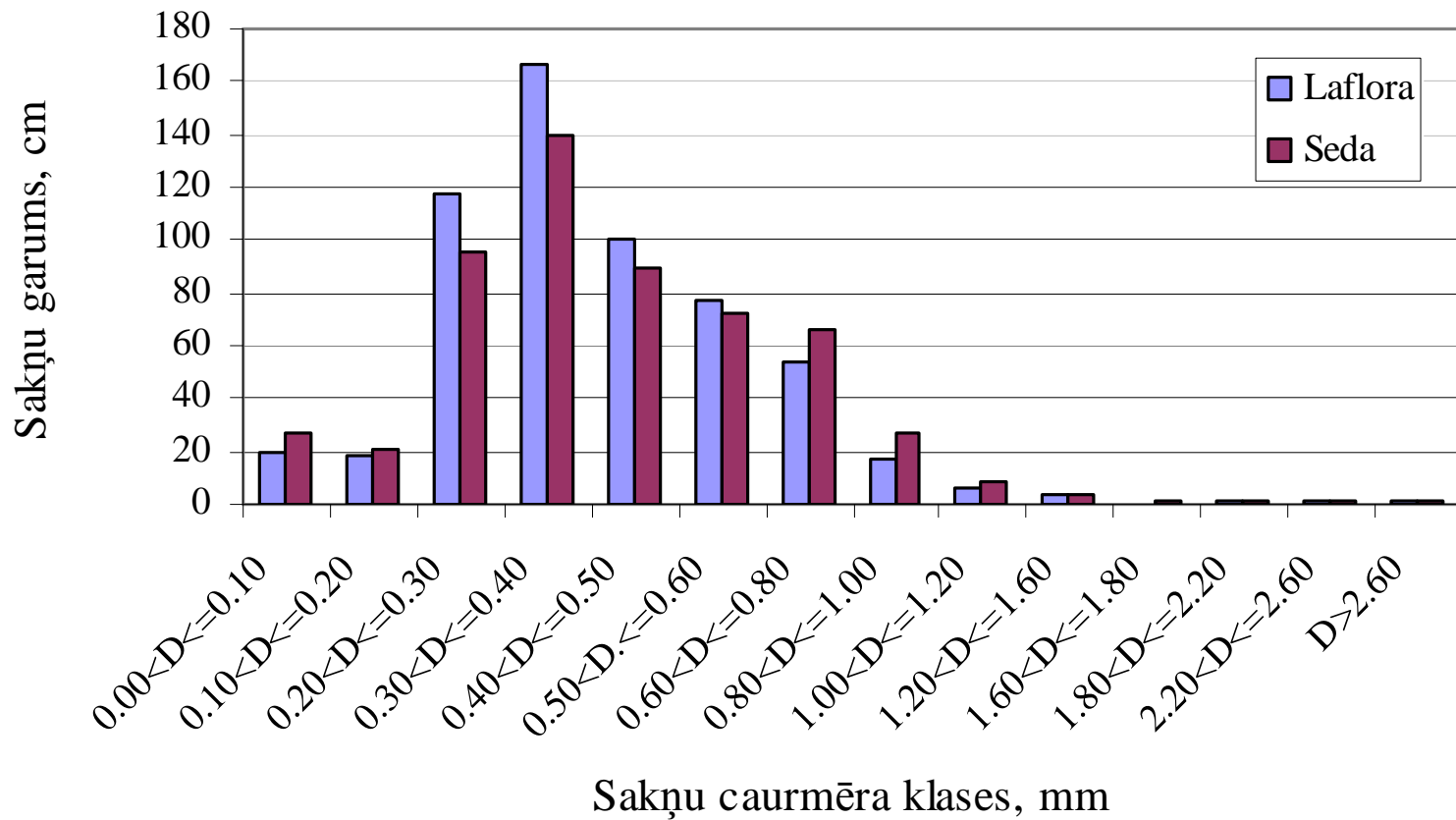


# Egle



**Sakņu garuma sadalījums caurmēra klasēs**

# Priede



**Sakņu garuma sadalījums caurmēra klasēs**

# Egle



S



L

# Egle



S

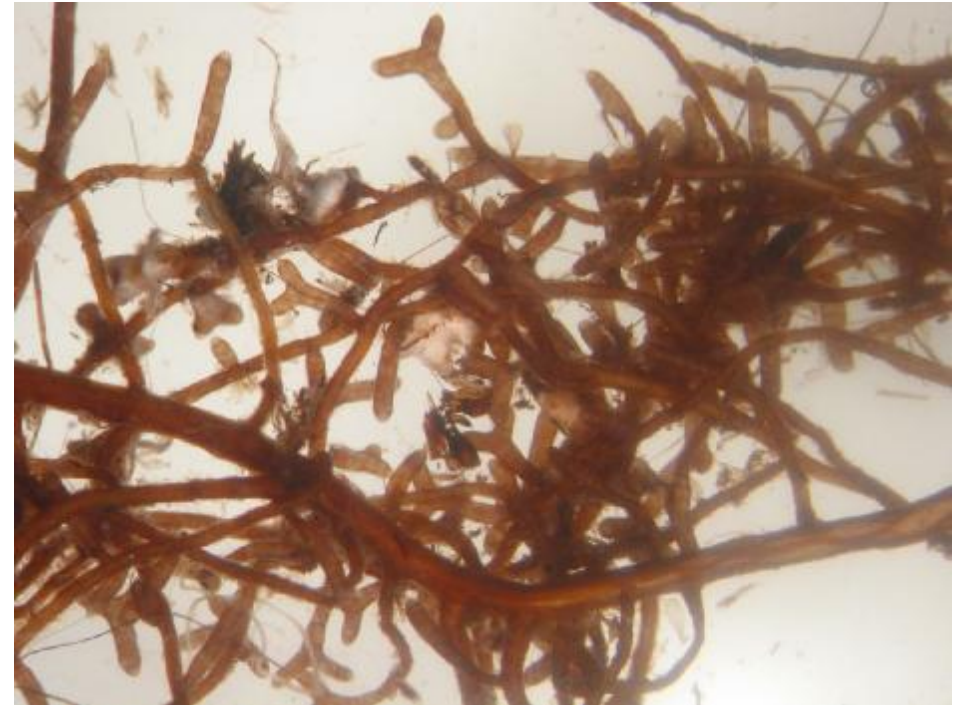


L

# Priede



S



L

# Priede



**S**



**L**





## Secinājumi

---



- **“Lafloras” kūdras substrāts raksturojas ar augstāku bioloģisko aktivitāti, salīdzinot ar Sedas kūdru, par ko liecina baktēriju un mikroskopisko sēņu daudzuma novērtējums.**
  - **Novērtējot skujkoku konteinerstādu virszemes daļas svaru, sakņu svaru, sakņu garumu, sakņu galiņu skaitu substrātos ar barības vielām, konstatēts, ka šie morfoloģiskie rādītāji augstākas vērtības uzrāda Sedas piedāvātajā kūdras substrātā, taču, salīdzinot ar “Lafloras” substrātu, pie  $\alpha=0.05$  atšķirības nav būtiskas.**
  - **“Lafloras” piedāvātajā kūdras substrātā egļu un īpaši priežu konteinerstādi raksturojas ar augstāku mikorizācijas pakāpi un mikorizu vitalitāti, salīdzinot ar Sedas kūdras substrātu.**
  - **Turpmākajos pētījumos nepieciešams analizēt stādu morfoloģisko rādītāju izmaiņas pēc izstādīšanas saistībā ar sakņu mikorizāciju.**
-



**Paldies par uzmanību!**

