

A black stork is perched on a dark, gnarled tree branch. The bird is facing right, with its long, dark beak pointing forward. The background consists of bare, light-colored tree branches against a pale, overcast sky. The overall scene is a naturalistic depiction of the bird in its habitat.

Melnā stārķa monitorings LVM 2007. gadā

Melno stārķu ligzdošanas sekmju monitoringa
pilnveidošana un saimnieciskās darbības ietekmes uz
ligzdošanas sekmēm novērtējums

M. Strazds



LVM veiktais monitorings 2006. un 2007. gadā

Mežsaimniecība	DK		ZK		DL		ZL	Z	VD	AV		RV	Kopā		
Pārbaudītas kopā	63	59	67	27	34	28	42	48	29	53	24	7	11	224	268
Stārķu ligzdas, ko aizņēmuši plēsējputni	2	1	2	4	1	1	1			1		1		6	8
Par stārķu ligzdām uzdotas citu sugu ligzdas	6	4	1		3		6	9	2	5	7	1		16	30
"Rezerves" vai vecās ligzdas esošā iecirknī	4	3	16	2		1	5	6	3	8	2		1	28	21
Stārķu ligzdas	51	51	48	21	30	26	30	33	24	39	15	6	9	174	209

Ligzdu kontrolpārbaude

S



2008.01.11.

Melnā stārķa monitorings LVM 2007. gadā

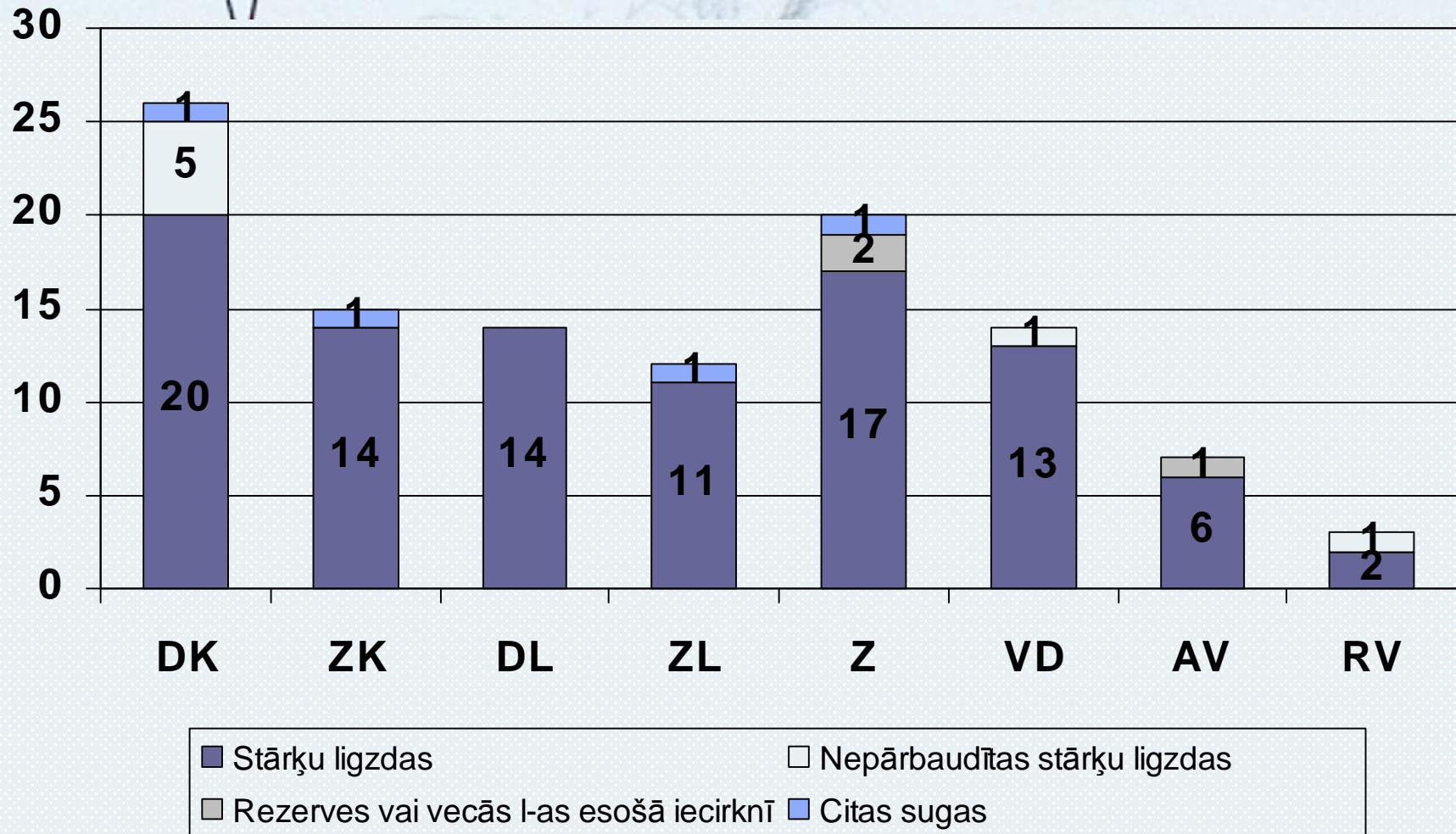
- Pārbaudītas tika
 - Apdzīvotās ligzdas
 - Ligzdas, par kurām bija pretrunīga informācija
 - Jaunatrastās ligzdas
- Gandrīz visas ligzdas apskatītas piekāpjot
- Nepieklūstamās ligzdas pārbaudītas no blakus koka



Monitoringa audits 2007. gadā

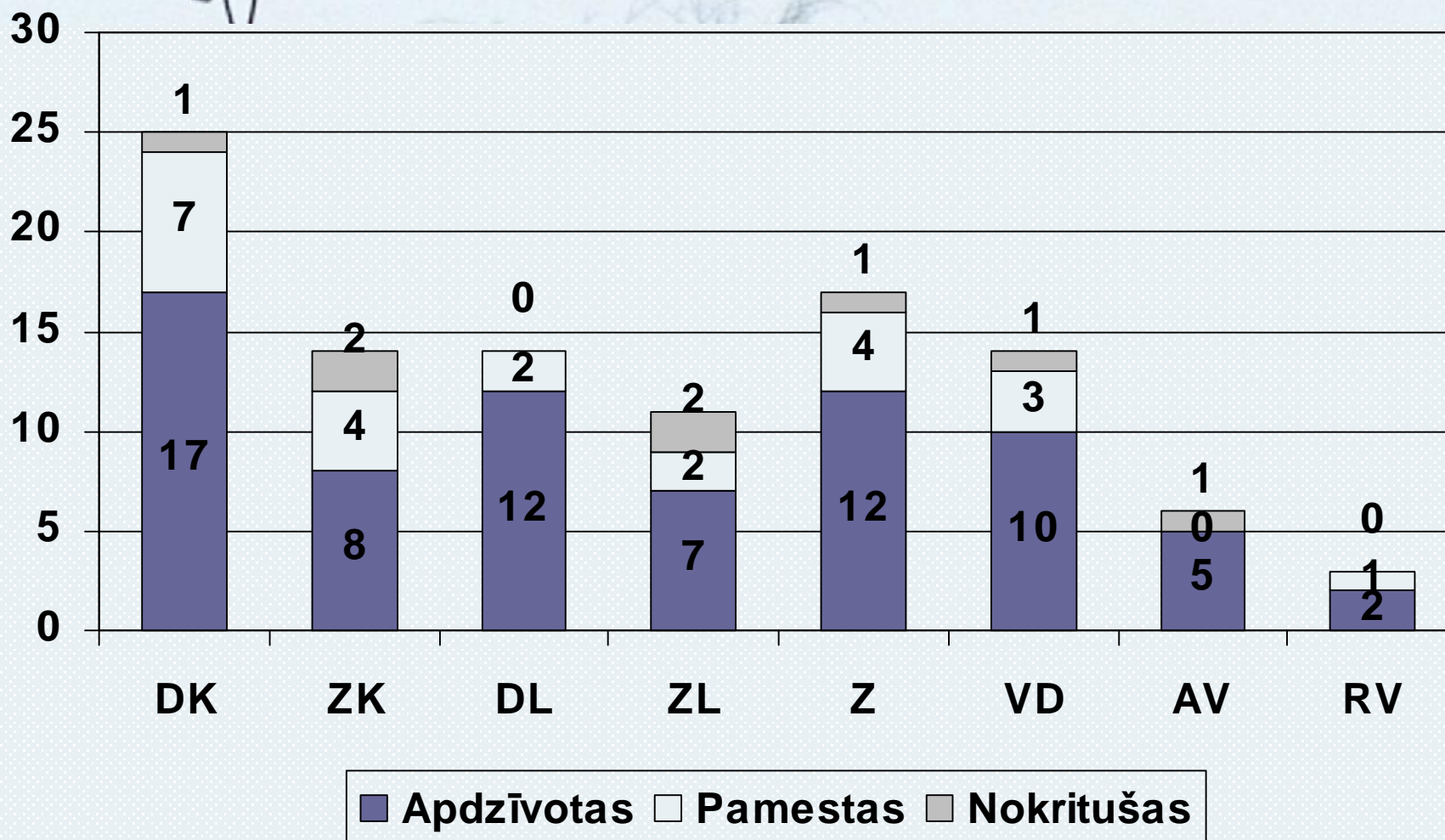
Mežsaimniecība	DK	ZK	DL	ZL	Z	VD	AV	RV	Kopā
Datumi	2.07.- 28.07.	6.04.- 29.07.	1.07.- 4.08.	11.07.- 20.07.	18.06.- 29.07.	30.06.- 4.08.	11.07.- 20.07.	17.07.- 28.07.	
Pārbaudītas kopā	26	15	14	12	20	14	7	3	111
Nepārbaudītas (iepriekš nezināmas) stārķu ligzdas	5					1		1	7
Stārķu ligzdas, ko aizņēmuši plēsējputni vai citu sugu ligzdas	1	1		1	1				4
"Rezerves" vai vecās ligzdas esošā iecirknī					2		1		3
Stārķu ligzdas	20	14	14	11	17	13	6	2	97

Parbaudīto ligzdu sadalījums LVM 2007. gadā





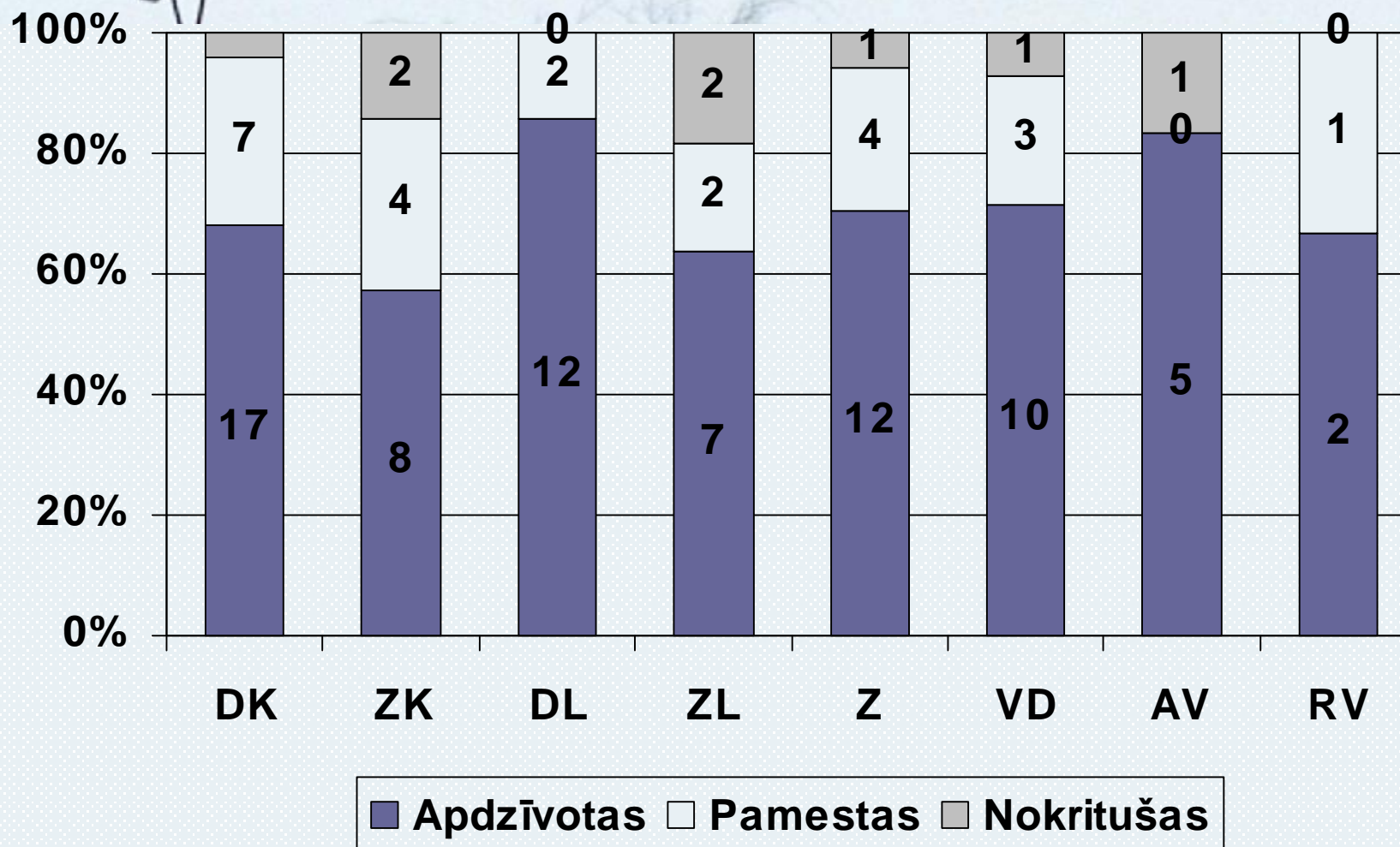
Pārbaudīto ligzdu apdzīvotība LVM 2007. gadā



2008.01.11.

Melnā stārķa monitorings LVM 2007. gadā

Pārbaudīto ligzdu apdzīvotība LVM 2007.g., īpatsvars % faktiski

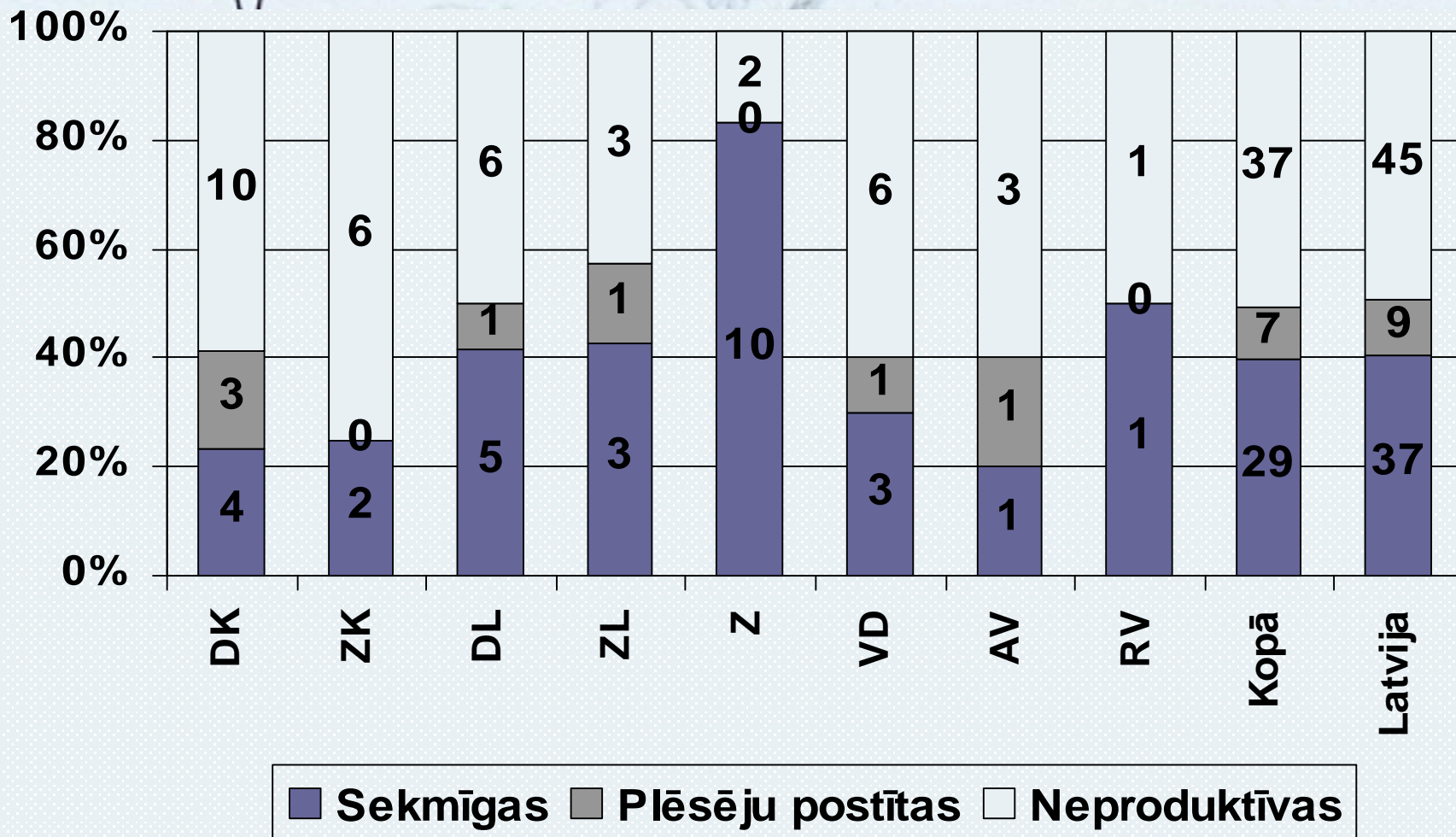


2008.01.11.

Melnā stārķa monitorings LVM 2007. gadā

7

Melnā stārķa ligzdošanas sekmes 2007.gadā (faktiski)

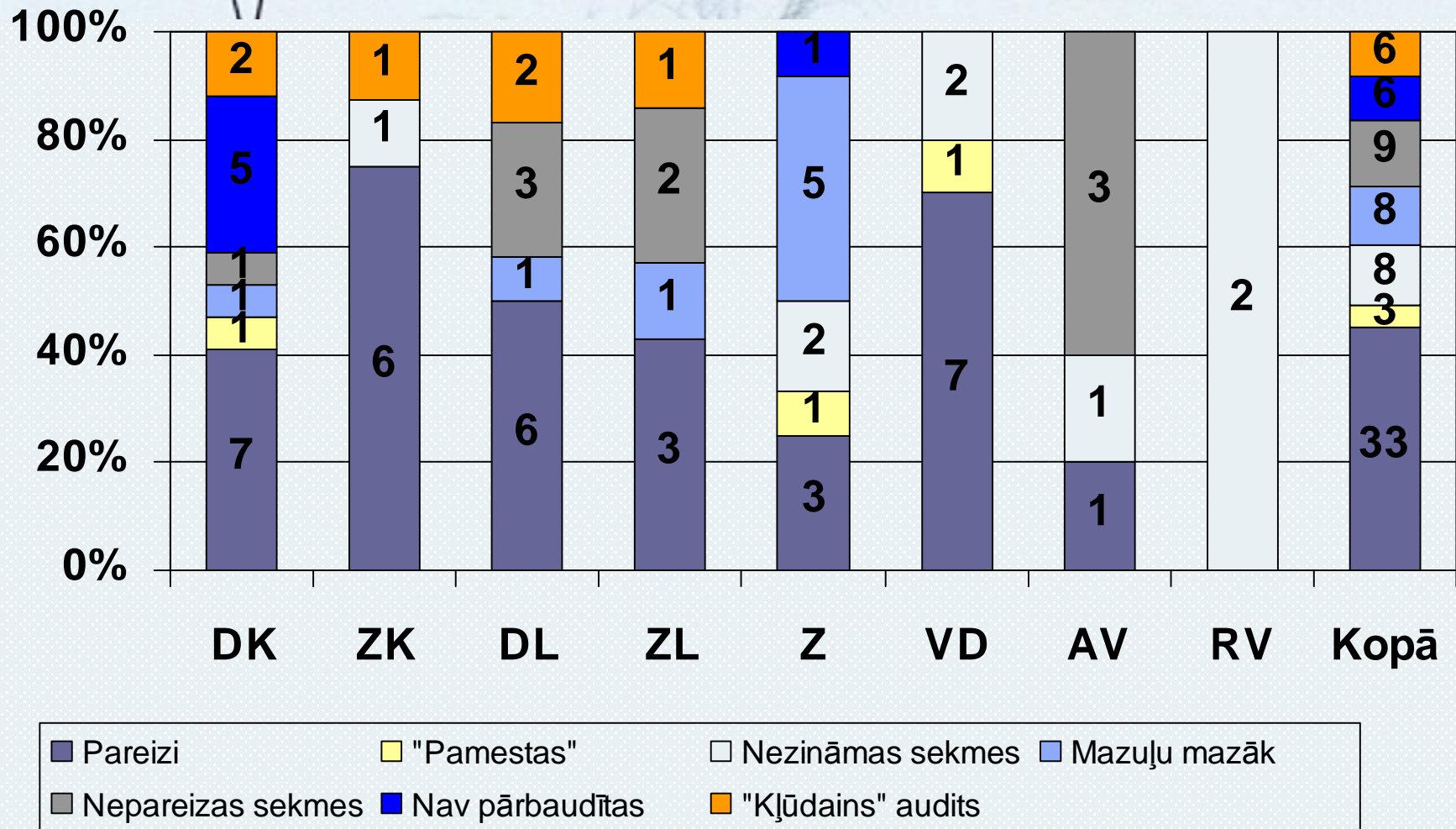




Galvenās problēmas

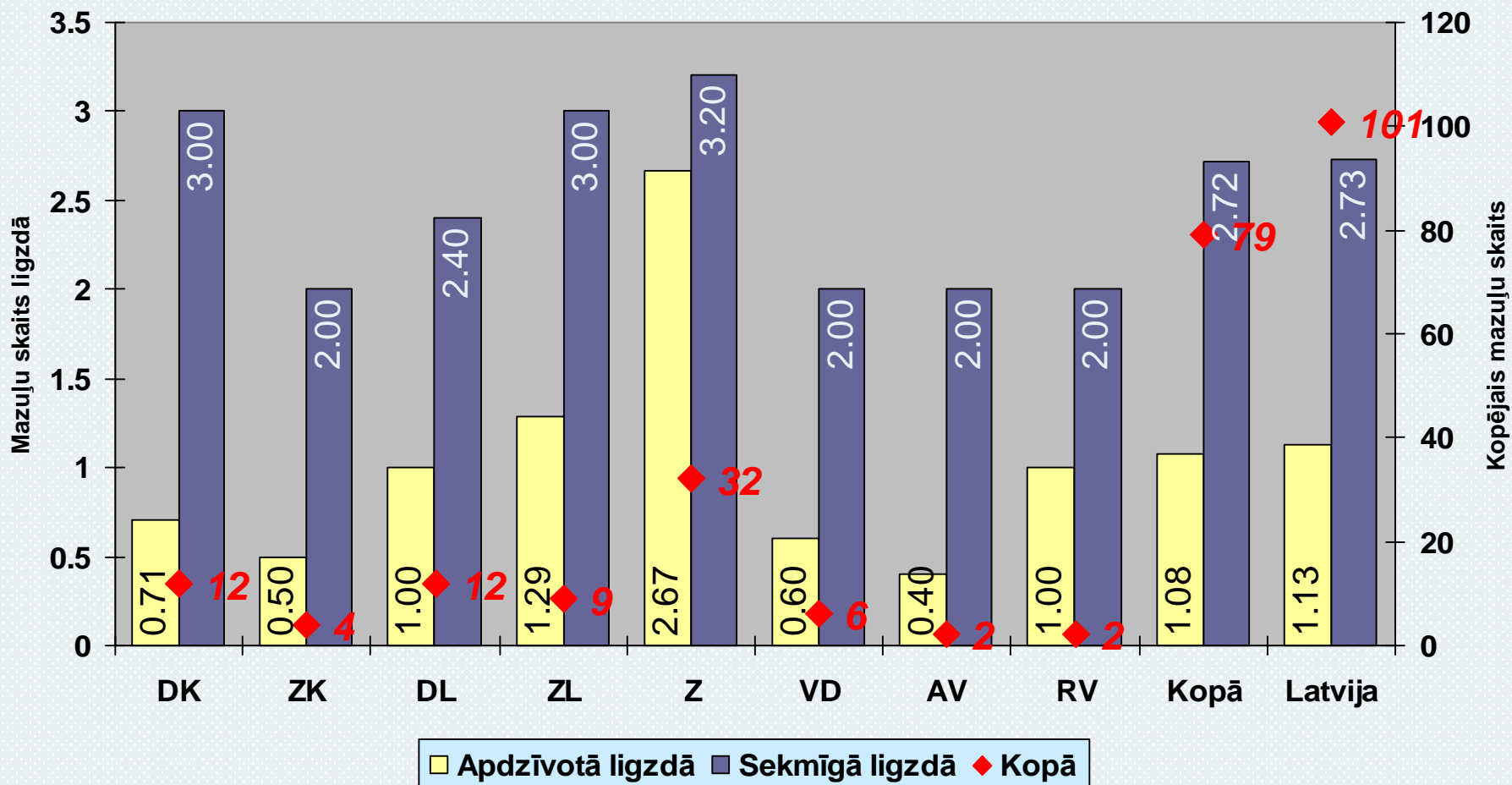
- Arvien biežākie novēlotas ligzdošanas gadījumi
- Pirmajā pārbaudē nepareizi novērtēts ligzdas stāvoklis (visticamāk, tādēļ, ka apskate veikta nepietiekami rūpīgi). Rezultātā
 - atkārtotas pārbaudes netiek veiktas vispār
 - nākošās pārbaudes notiek pārāk vēlu
- Ligzdu pārbaudītāji “neredz acīmredzamo”
 - Ligzdas pārbaudes anketā ierakstītie novērojumi (fakti) atšķiras no ligzdošanas sekmju vērtējuma, kas dots tajā pašā anketā
 - Oriģinālo ierakstu trūkums daudzās anketās (iesniegtas digitāli pārrakstītas anketas), kur šādas kļūdas nevar konstatēt, ļauj domāt, ka to īpatsvars varētu būt vēl lielāks
- Pirmo reizi “faktu interpretācija” reālā novērojuma vietā ļauj/liek to traktēt, kā sagudrotus datus

Kļūdas apdzīvotu ligzdu vērtējumā





Melnā stārķa ligzdošanas sekmes Latvijā 2007. gadā; faktiski



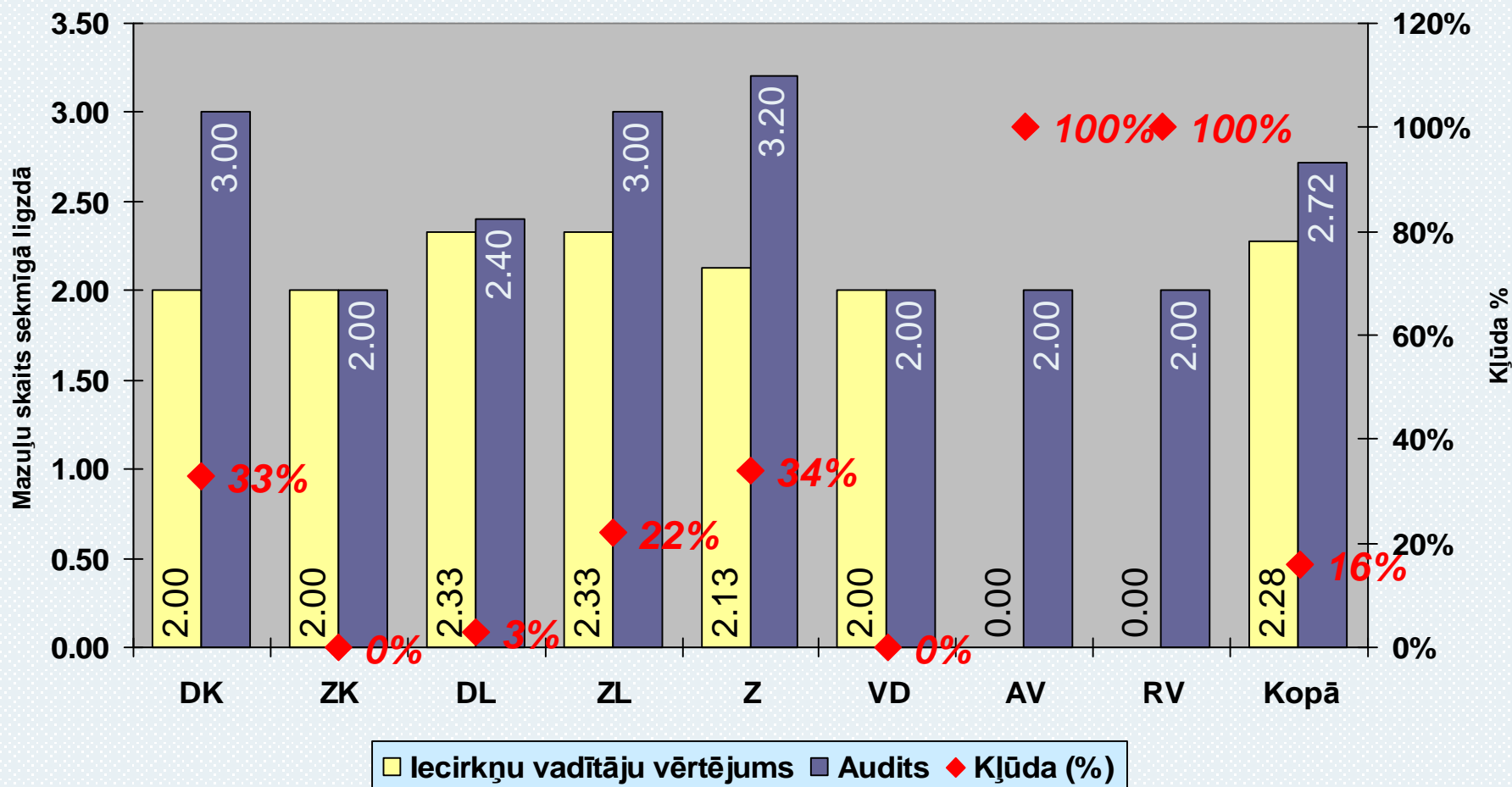
2008.01.11.

Melnā stārķa monitorings LVM 2007. gadā

11



Mazuļu skaits sekmīgā ligzdā Iecirkņu vadītāju vērtējuma atbilstība %



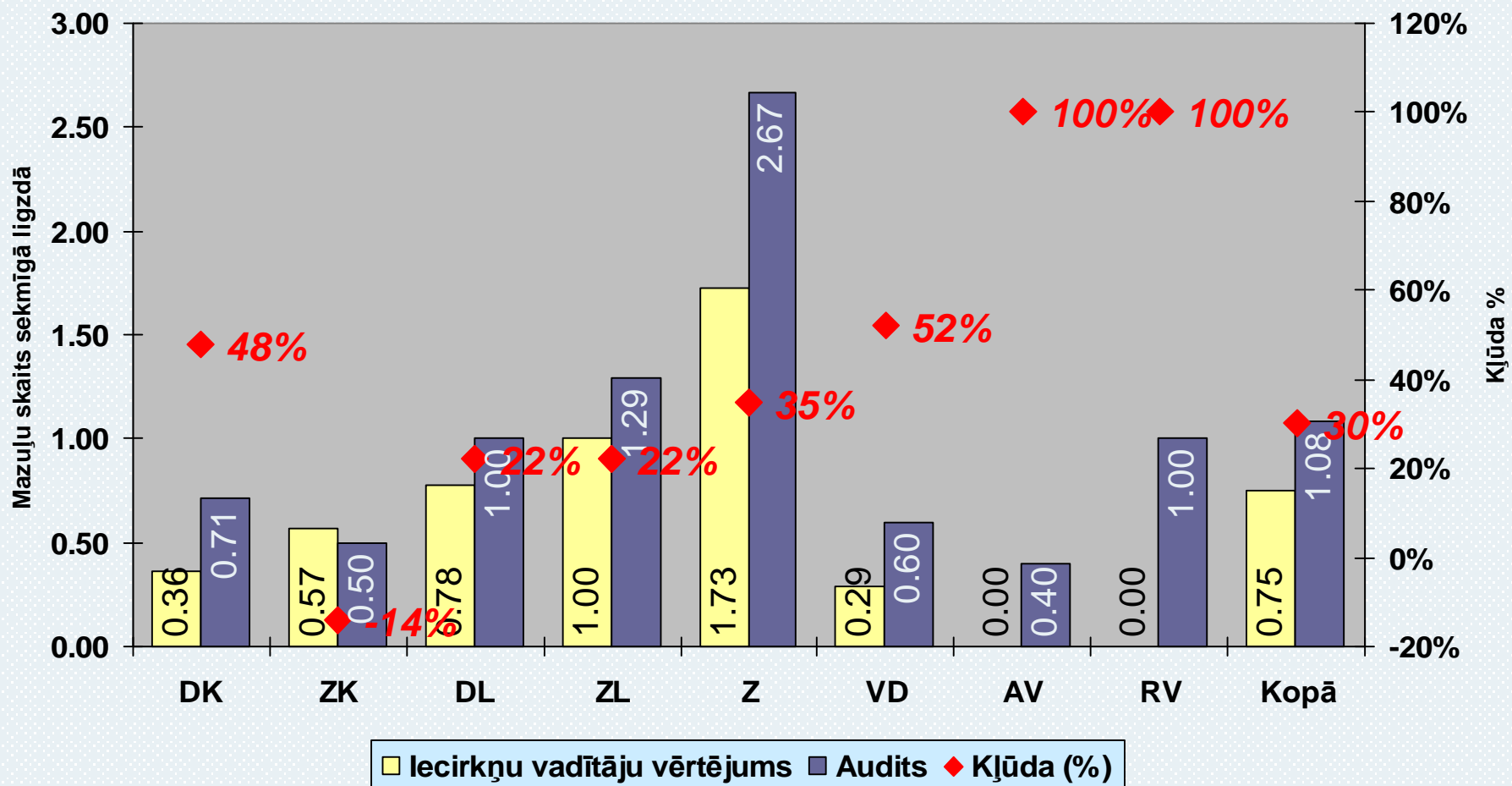
2008.01.11.

Melnā stārķa monitorings LVM 2007. gadā

12



Mazuļu skaits apdzīvotā ligzdā Iecirkņu vadītāju vērtējuma atbilstība %



2008.01.11.

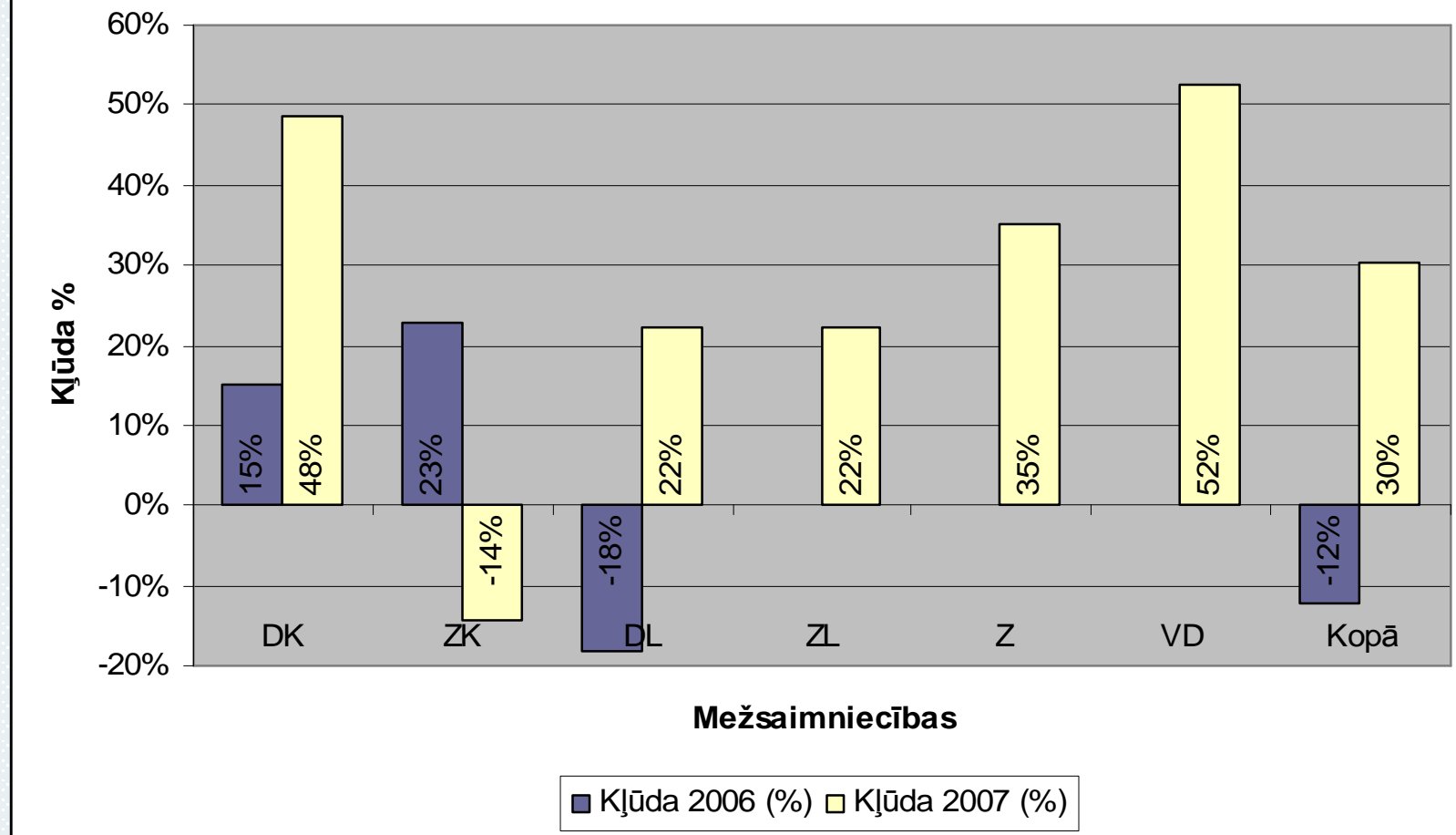
Melnā stārķa monitorings LVM 2007. gadā

13

Monitoringa kvalitātes izmaiņas



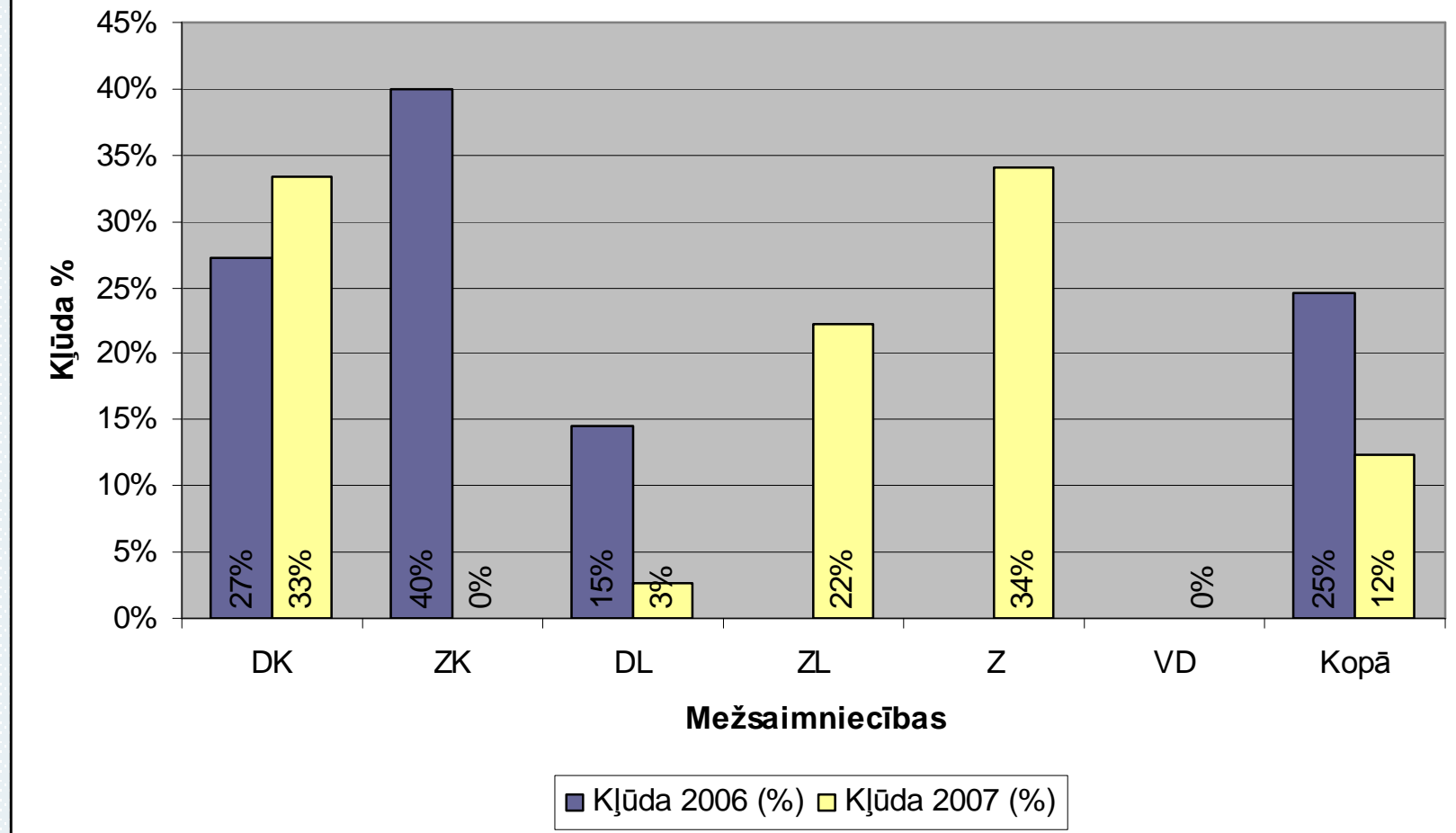
9. Vērtējuma kļūdas lieluma izmaiņas apdzīvotām ligzdām



Monitoringa kvalitātes izmaiņas

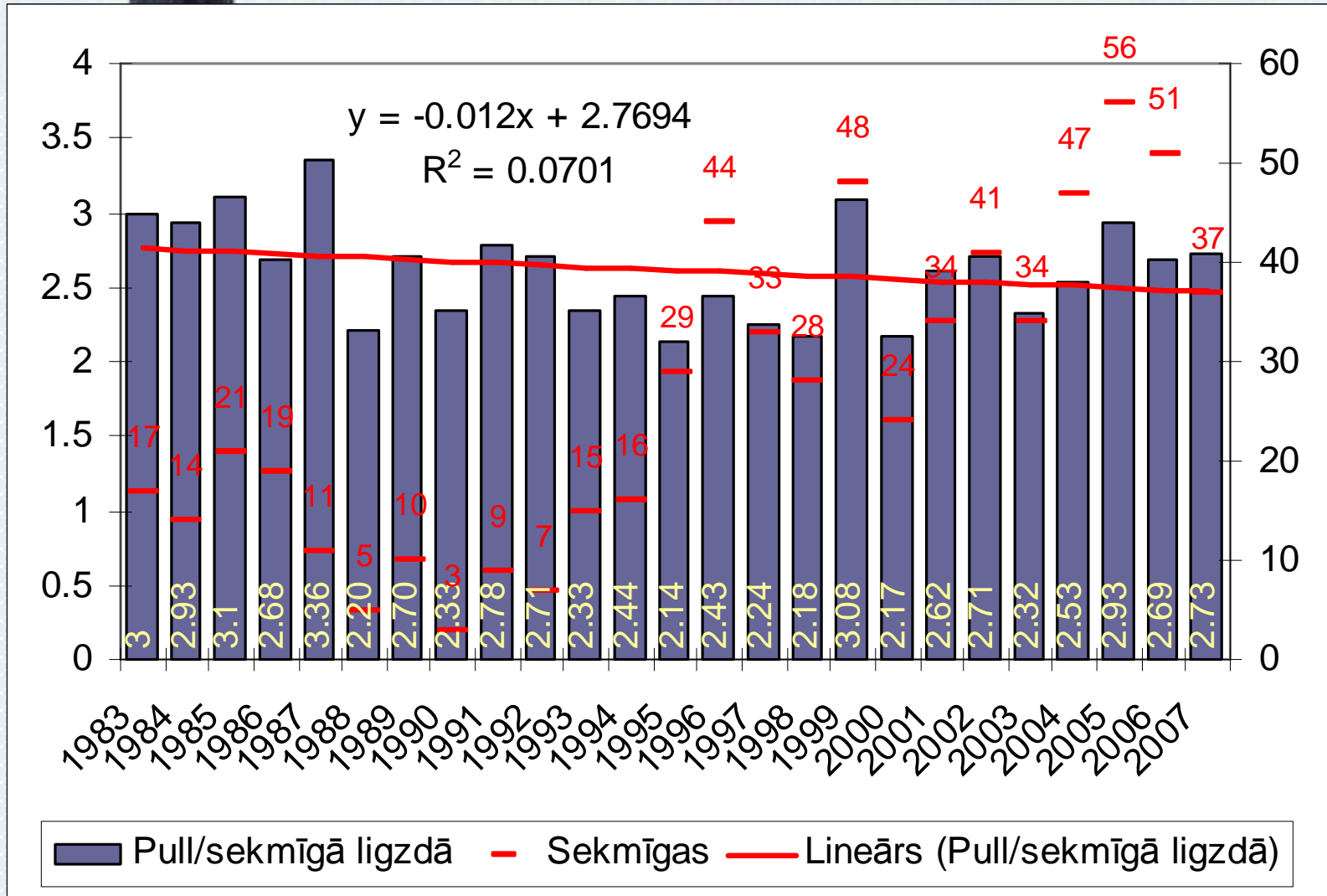


10. Vērtējuma kļūdas lieluma izmaiņas sekmīgām ligzdām



Mazuļu skaits sekmīgā ligzdā

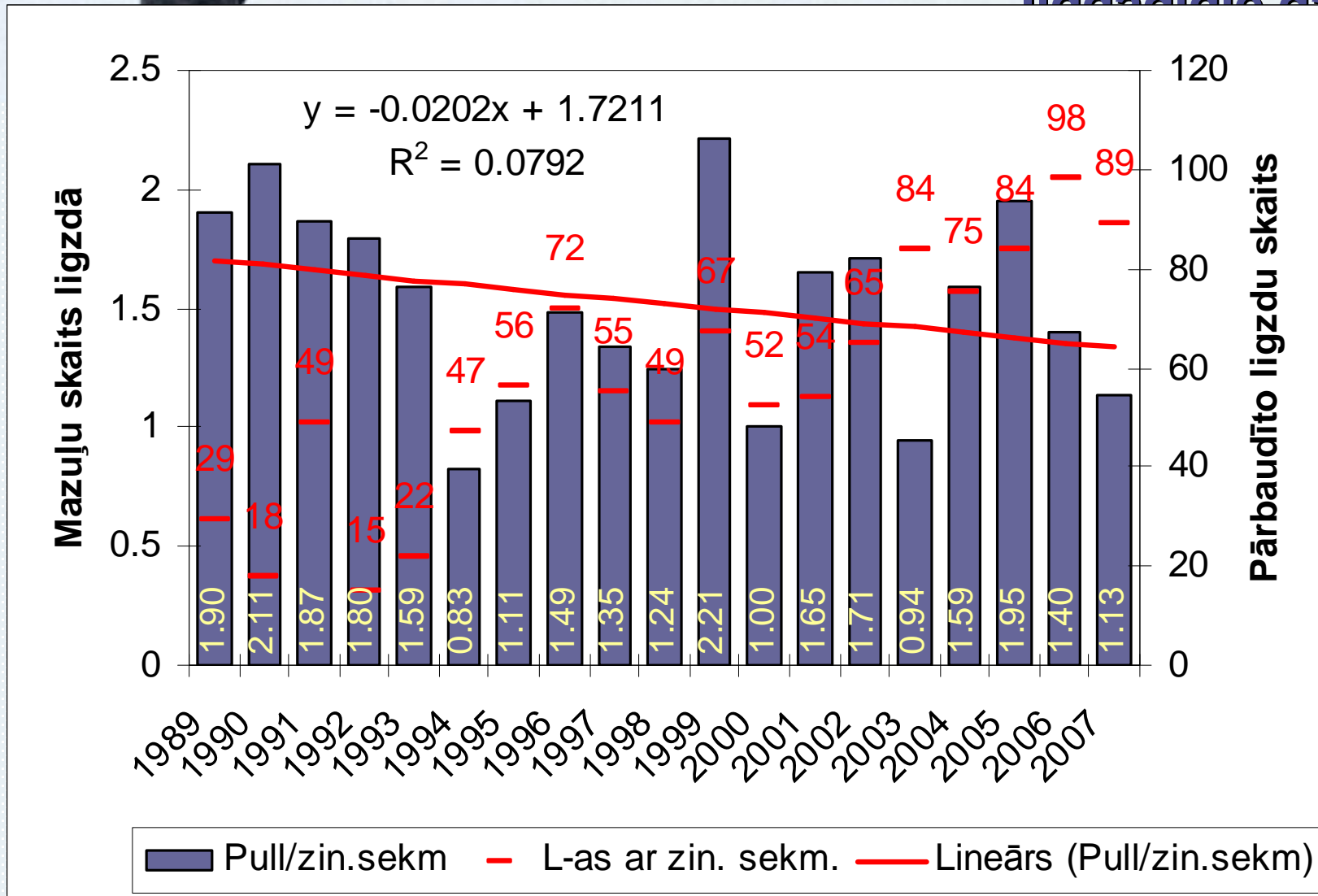
Ilggadīgie dati



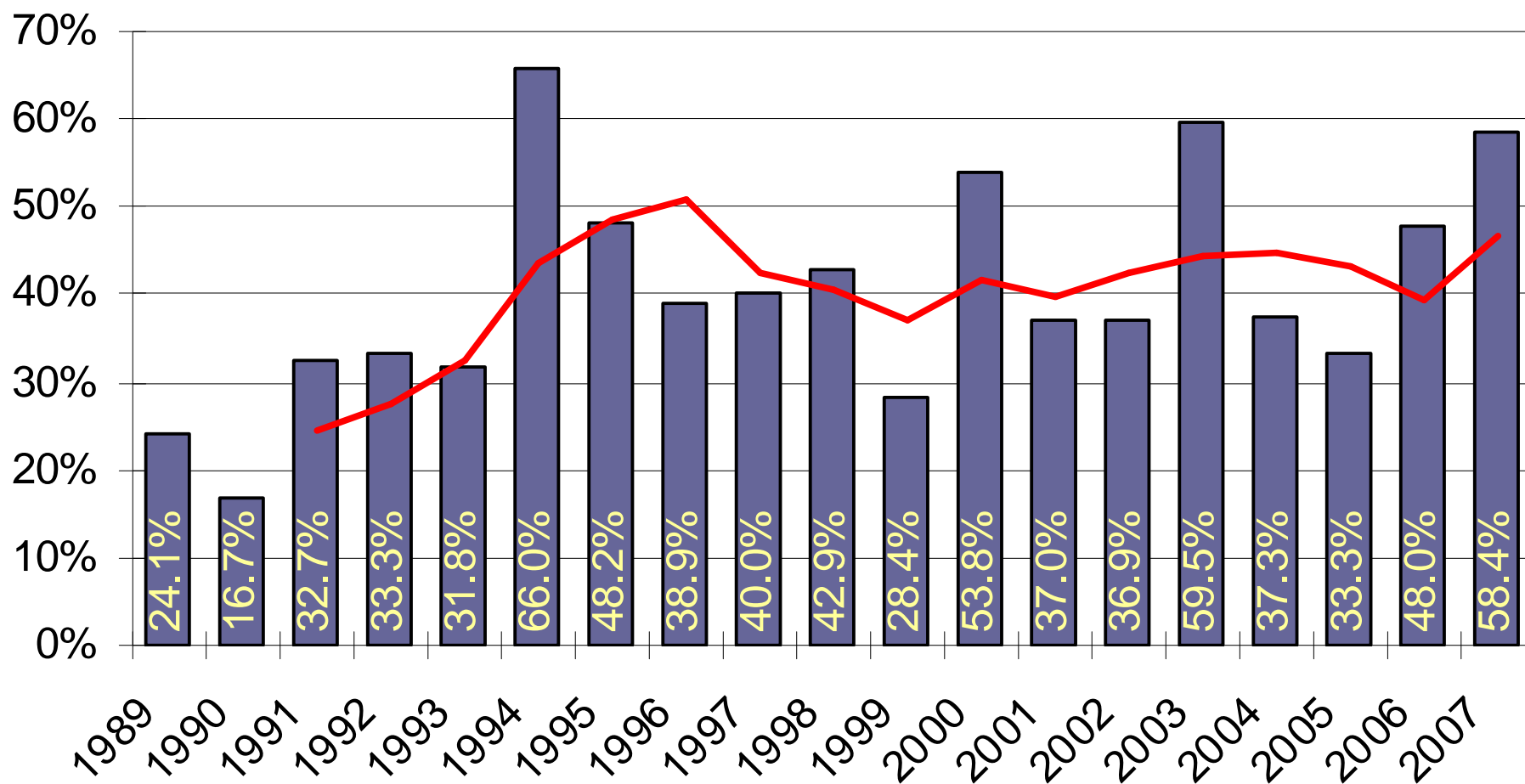
Mazuju skaits apdzīvota

ligzdā

Ilgaedzīgo dati



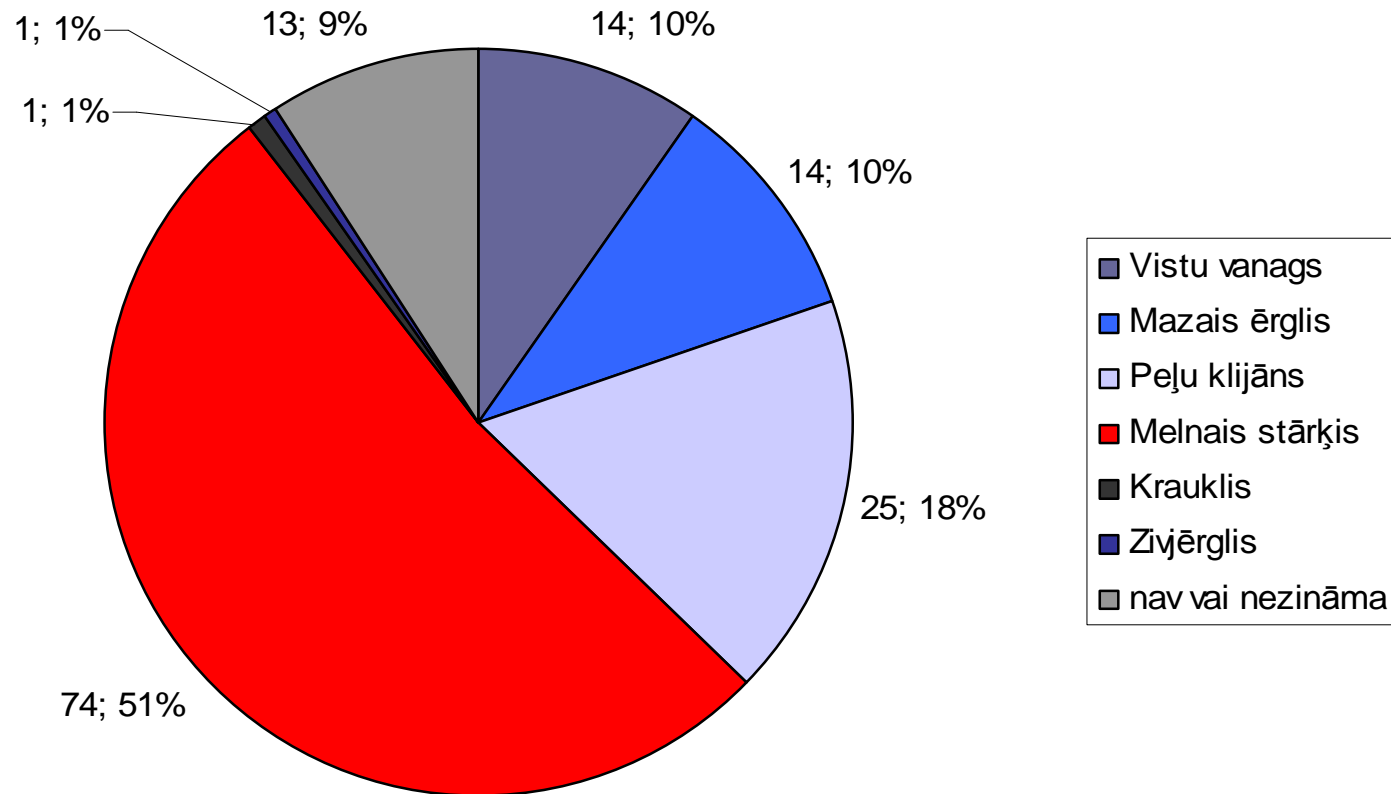
Neproduktīvo ligzdu īpatsvars (%)



Jauno "stārķa ligzdu" pārbaudes rezultāti (n = 142)



Pārbaudīto "melnā stārķa" ligzdu piederība



Pateicības



- *Visiem iecirkņu vadītājiem un viņu palīgiem, kas veica novērojumus*
- *Lilai Šicai, mežsaimniecību vides speciālistiem Kasparam Liepiņam (AV), Solvitai Reinei (DK), Sandrai Līckrastiņai (DL), Voldemāram Gobam (RV), Ģūnai Baltiņai (VD), Sandrai Galiņai (Z), Aijai Ārgalei (ZK) un Maijai Ārentei (ZL) par darbu koordinēšanu, materiālu savākšanu, apkopošanu un nosūtīšanu*
- *Jānim Kuzem (KNP), Helmutam Hofmanim (SNP) un Valteram Prankam par palīdzību ligzdu kontrolēs, īpaši par kāpšanu pie ligzdām*

A black stork with a long, sharp beak is perched on a dark, gnarled tree branch. The bird is facing right. The background consists of a pale, overcast sky and several bare, thin tree branches. The overall scene is somewhat desolate and wintry.

Paldies par uzmanību!

Pezentācijā izmantotas *Jāņa
Kuzes, Helmuta Hofmaņa, Valtera
Pranka* un autora fotogrāfijas