

Nozīmīgu sugu dzīvotņu un ES nozīmes biotopu apsaimniekošana

- sākot no 2006.gada
- padarītā, zināšanu un prakses apjoms
- «darīšana»
- zināšanu pārnese un formulēšana
- Dabas aizsardzība ir pilnvērtīga nozare
 - kompetence: sugas, biotopi, ekoloģija
 - pamatojums
 - atbildība
- kognitīvie procesi un to ietekme

«Prasme gūt prieku pasaulē, kurā sastopams visdažādākais daiļums... Cildināt tikai viena veida skaistumu nozīmē būt nevērīgam pret Dabu. **Nevar pastāvēt tikai viena putna dziesma, tikai viena priežu suga, tikai viena vilku suga.** Nevar pastāvēt tikai viena veida skaistums. Savvaļīgā Daba nekad neiestāsies par ... mocīšanu. Savvaļīgā Daba nekad nepiekrītīs šaustīt savu veidolu, lai pierādītu cienīgumu, raksturu vai «spēju kontrolēt», taptu vizuāli pievilcīgāka vai augstāk novērtēta. *Dr.Klarisa Pinkola Estesa*



Nozīmīgu sugu dzīvotņu un ES nozīmes biotopu apsaimniekošana

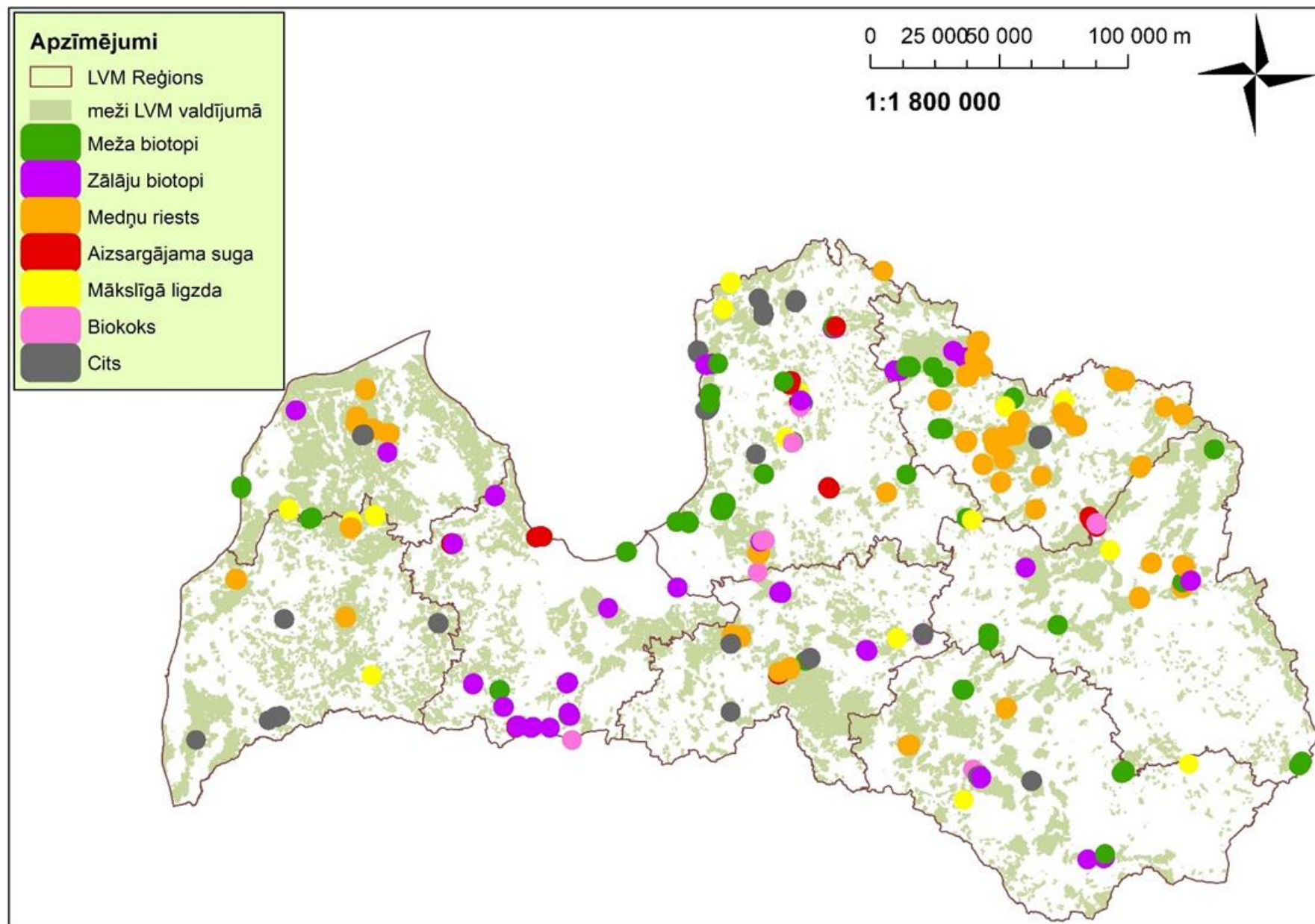
- Apsaimniekošana tiek plānota:
 - biotopos, kas ir **atkarīgi no traucējumiem**;
 - biotopos, kas ir **ietekmēti** saimnieciskās darbības un dabisko procesu mijiedarbības rezultātā;
 - lai nodrošinātu piemērotus apstākļus **nozīmīgām sugām**.
- Nav iespējams izstrādāt un pielietot **vienotu un vienādu pieeju visos gadījumos**
- Lielai daļai pasākumu nepieciešami **regulāri atkārtojumi**
- Apsaimniekošanu iespējams veikt gan ar **specifiskiem biotehniskiem pasākumiem**, gan arī izmantojot **tradicionālas vai nedaudz pielāgotas mežsaimniecības praksē lietotas metodes**
- Nozīmīgu sugu dzīvotņu apsaimniekošana galvenokārt tiek īstenota, veicot ES nozīmes biotopu apsaimniekošanas pasākumus (piemēram, apsaimniekojot zālājus u.c.)
- **Monitorings** - dati par situāciju pirms pasākumu veikšanas un pēc apsaimniekošanas, parasti ar regulāriem atkārtojumiem vairāku gadu periodā.

Biotopu un sugu dzīvotņu apsaimniekošana (ha) 2013.-2018.

- Vides pārskata
2.pielikums
- kopīgs darbs
- 65 lpp

Darbu veids	2011.	2012.	2013.	2014.	2015.	2016.	2017.	2018.
Meža, zālāju, saldūdeņu biotopu apsaimniekošana, ha	216	202	262	290	255	234	123	123
Medņu riestu apsaimniekošana, ha			142	95	112	91	167	134
Hidroloģiskā režīma optimizēšana medņu dzīvotnē, ha		70					30	
Meža lauču uzturēšana, ha	272	209	330	360	371	348	322	343
Mākslīgo ligzdu uzstādīšana, vienību skaits	2	2	6	13	16	18	14	14

Īstenotie nozīmīgu sugu dzīvotņu un ES nozīmes biotopu apsaimniekošanas pasākumi 2013.-2018.gadā



ES nozīmes biotopu apsaimniekošana

- Meža biotopi:
 - nevēlama egļu otrā stāva un pameža krūmu izciršana,
 - audzes struktūras dabiskošana,
 - gaismas apstākļu uzlabošana,
 - atsegtu minerālaugsnes laukumu veidošana
- Zālāju biotopi:
 - zālāju pļaušana ar savākšanu
 - nevēlamo koku un krūmu izciršana
- Saldūdeņu biotopi:
 - koku sagāzumu izvākšana,
 - bebru aizsprostu nojaukšana,
 - piekrastes apauguma struktūras uzlabošana,
 - caurteku funkcionalitātes nodrošināšana



Nozīmīgu sugu dzīvotņu apsaimniekošana

- Putni:
 - mežu riestu apsaimniekošana - nevēlamo koku un krūmu izciršana, sīkkrūmu izplaušana, hidroloģiskā režīma atjaunošana;
 - rubeņu riesta atjaunošana - selektīva koku un krūmu izciršana purvā;
 - mākslīgo ligzdu uzstādīšana
- Bezmugurkaulnieki:
 - lapkoku praulgrauža *Osmoderma barnabita* dzīvotņu apsaimniekošana - ozolu atēnošana, mākslīgo dobumu uzstādīšana, kāpuru un koku stumbru pārvietošana
- Augi:
 - daudzgadīgās mēnesenes *Lunaria rediviva*, Igaunijas rūgtlapes *Saussurea esthonica*, krūma čužas *Pentaphylloides fruticosa* dzīvotnes apsaimniekošana – nevēlamo koku un krūmu, atvašu izciršana, lakstaugu plaušana ar savākšanu
 - parastā plakanstaipekņa *Diphasiastrum complanatum* dzīvotnes apsaimniekošana – nevēlamo priežu izciršana

