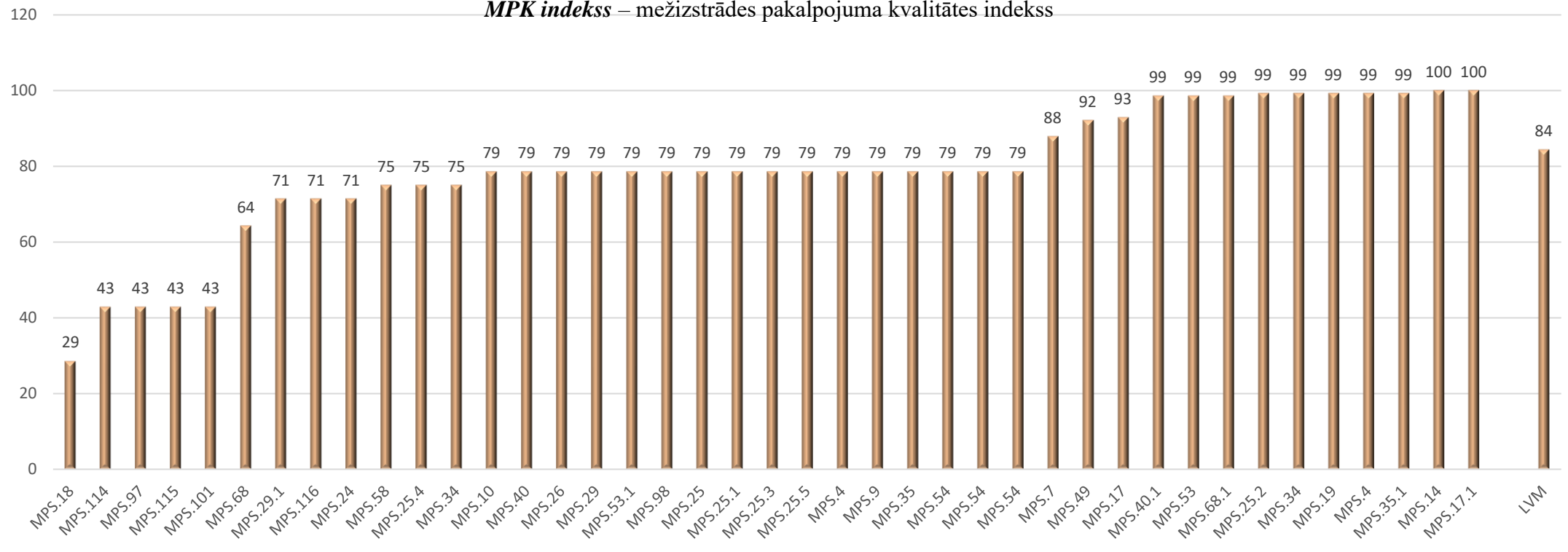


MPK indekss galvenajā cirtē 2022.gada 1.periodā

MPK indekss – mežizstrādes pakalpojuma kvalitātes indekss

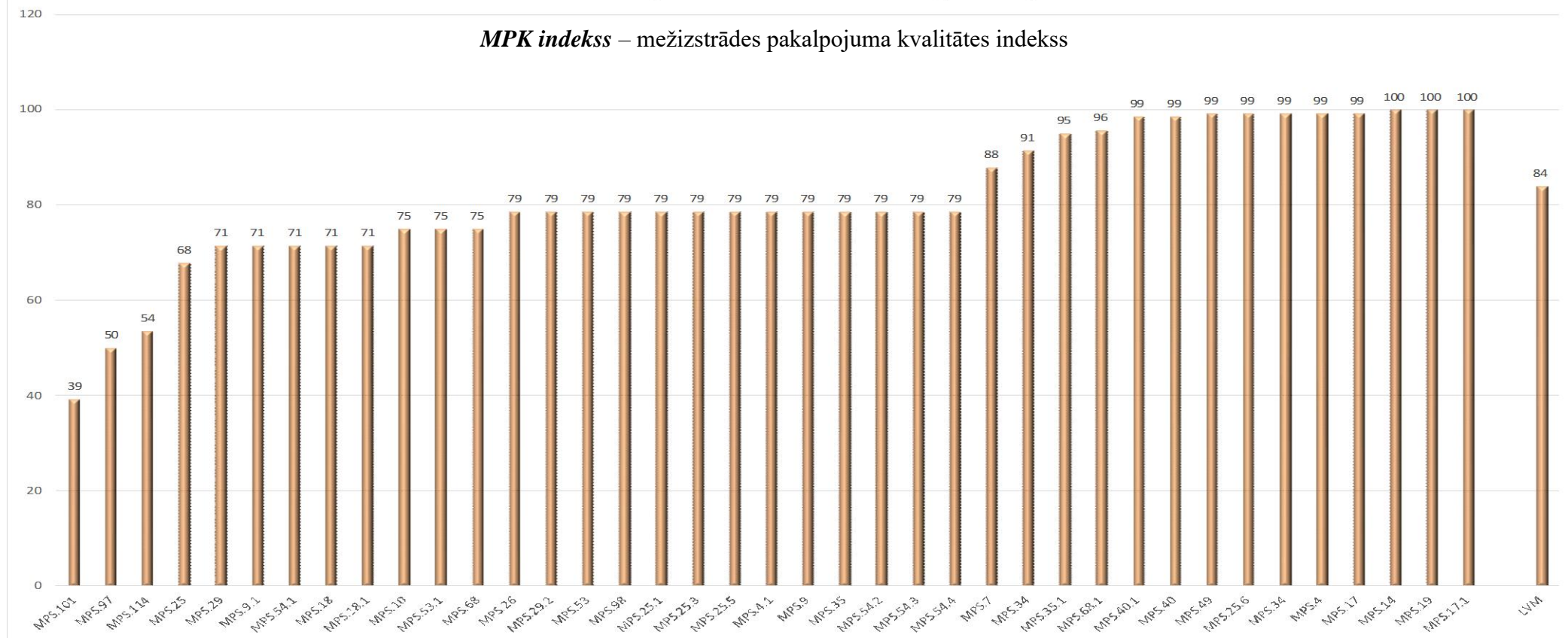


MPK indeksa apraksts.

1. *MPK indekss* raksturo mežizstrādes pakalpojuma kopējo kvalitāti, vērtējot mežizstrādes pakalpojuma sniedzējus (MPS), kuri veic mežizstrādi LVM.
2. MPS vērtēšanā iekļauti 4 kritēriji, kuru izpilde nodrošina pakalpojuma sniegšanu ar augstāku kvalitāti.
3. Kritērijos vērtē darbu izpildes un saražotā produkta atbilstību prasībām, meža mašīnu nolietojumu pēc izlaiduma gada, harvesteru operatoru darba ražīguma līmeni un uzņēmuma ieguldījumu personāla apmācībā.
4. Izpildot kvalitātes kritērijus, MPS saņem papildus piemaksu par pakalpojuma kvalitāti.
5. Lai saņemtu piemaksu par pakalpojuma kvalitāti, vērtēšanas kritērijos nepieciešams iegūt noteiktu punktu skaitu.
6. *MPK indekss* atspoguļo katra MPS iegūto punktu procentu no maksimāli iespējamajiem 100%.
7. Jo augstāks *MPK indekss*, jo MPS sniegtais pakalpojums ir ar augstāku kvalitāti. Piemēram, ja *MPK indekss* ir 100, tad MPS vērtēšanas periodā ir izpildījis visus 4 vērtēšanas kritērijus ar maksimālo punktu skaitu – saražotā produkta un darbu izpildē nav konstatētas neatbilstības, strādā ar jaunu tehniku, ir sasniedzis augstu harvesteru operatoru darba ražīgumu un veicis darbinieku apmācības.
8. Kvalitātes vērtēšanas kritēriji pieejami LVM mājas lapā Mežizstrādes sadaļā pie līgumu pielikumiem.
9. Attēlā redzamie *MPK indeksi* ir par periodu no 01.12.2021. līdz 28.02.2022.

MPK indekss Atjaunošanas cirtē 2022.gada 2.periodā

MPK indekss – mežizstrādes pakalpojuma kvalitātes indekss

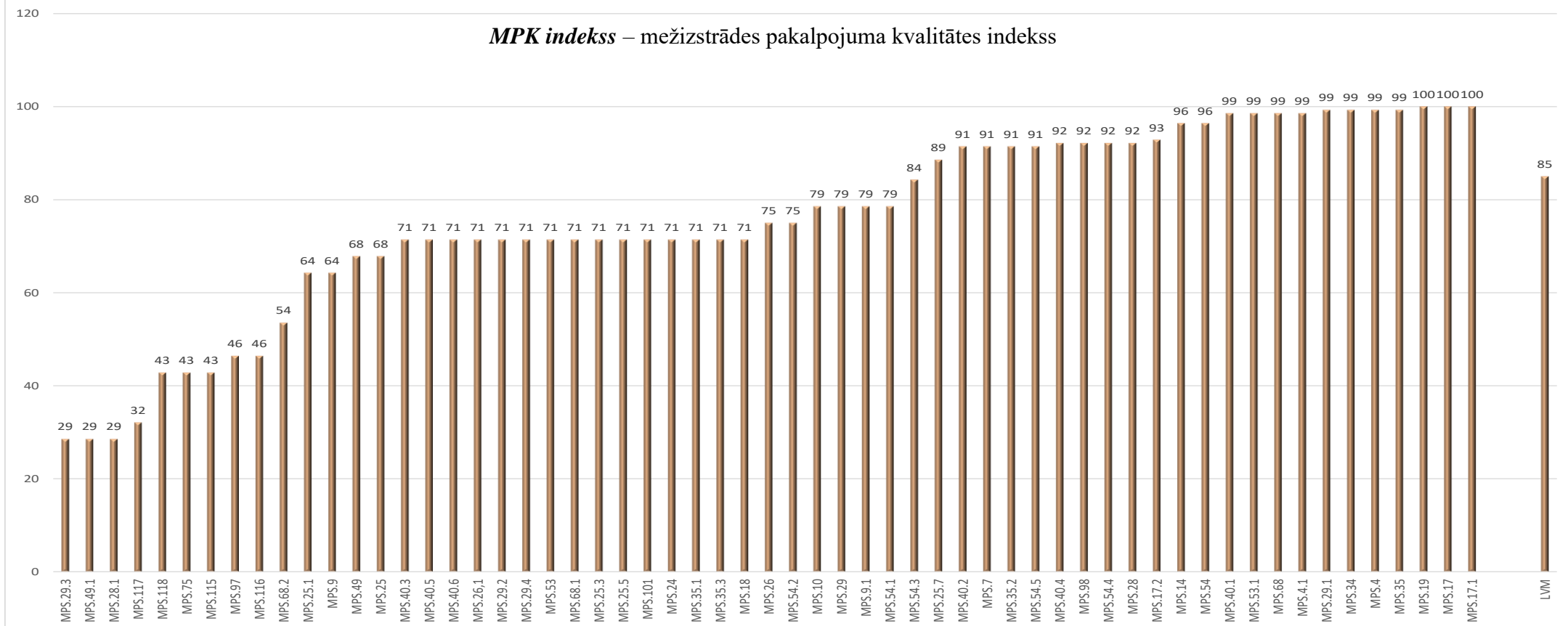


MPK indeksa apraksts.

1. *MPK indekss* raksturo mežizstrādes pakalpojuma kopējo kvalitāti, vērtējot mežizstrādes pakalpojuma sniedzējus (MPS), kuri veic mežizstrādi LVM.
2. MPS vērtēšanā iekļauti 4 kritēriji, kuru izpilde nodrošina pakalpojuma sniegšanu ar augstāku kvalitāti.
3. Kritērijos vērtē darbu izpildes un saražotā produkta atbilstību prasībām, meža mašīnu nolietojumu pēc izlaiduma gada, harvesteru operatoru darba ražīguma līmeni un uzņēmuma ieguldījumu personāla apmācībā.
4. Izpildot kvalitātes kritērijus, MPS saņem papildus piemaksu par pakalpojuma kvalitāti.
5. Lai saņemtu piemaksu par pakalpojuma kvalitāti, vērtēšanas kritērijos nepieciešams iegūt noteiktu punktu skaitu.
6. *MPK indekss* atspoguļo katra MPS iegūto punktu procentu no maksimāli iespējamajiem 100%.
7. Jo augstāks *MPK indekss*, jo MPS sniegtais pakalpojums ir ar augstāku kvalitāti. Piemēram, ja *MPK indekss* ir 100, tad MPS vērtēšanas periodā ir izpildījis visus 4 vērtēšanas kritērijus ar maksimālo punktu skaitu – saražotā produkta un darbu izpildē nav konstatētas neatbilstības, strādā ar jaunu tehniku, ir sasniedzis augstu harvesteru operatoru darba ražīgumu un veicis darbinieku apmācības.
8. Kvalitātes vērtēšanas kritēriji pieejami LVM mājas lapā Mežizstrādes sadaļā pie līgumu pielikumiem.
9. Attēlā redzami *MPK indeksi* ir par periodu no 01.03.2022. līdz 31.05.2022.

MPK indekss Atjaunošanas cirtē 2022.gada 3.periodā

MPK indekss – mežizstrādes pakalpojuma kvalitātes indekss

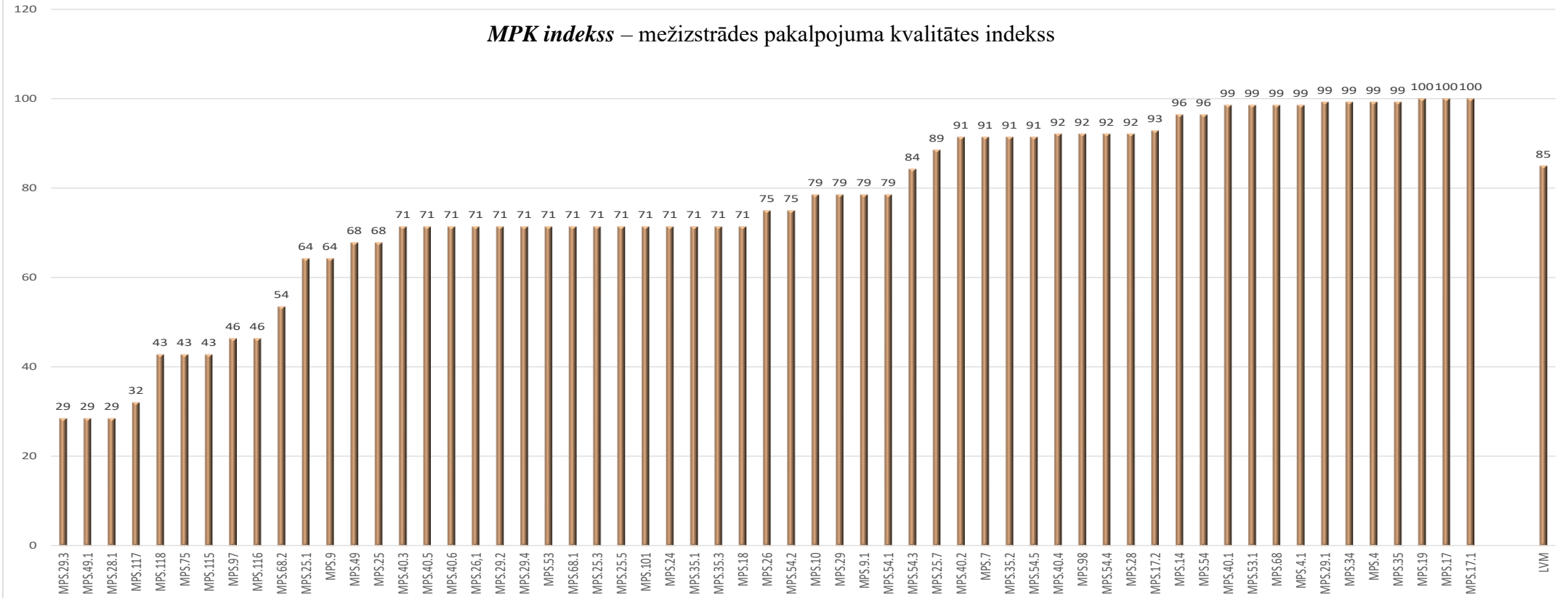


MPK indeksa apraksts.

1. *MPK indekss* raksturo mežizstrādes pakalpojuma kopējo kvalitāti, vērtējot mežizstrādes pakalpojuma sniedzējus (MPS), kuri veic mežizstrādi LVM.
2. MPS vērtēšanā iekļauti 4 kritēriji, kuru izpilde nodrošina pakalpojuma sniegšanu ar augstāku kvalitāti.
3. Kritērijos vērtē darbu izpildes un saražotā produkta atbilstību prasībām, meža mašīnu nolietojumu pēc izlaiduma gada, harvesteru operatoru darba ražīguma līmeni un uzņēmuma ieguldījumu personāla apmācībā.
4. Izpildot kvalitātes kritērijus, MPS saņem papildus piemaksu par pakalpojuma kvalitāti.
5. Lai saņemtu piemaksu par pakalpojuma kvalitāti, vērtēšanas kritērijos nepieciešams iegūt noteiktu punktu skaitu.
6. *MPK indekss* atspoguļo katra MPS iegūto punktu procentu no maksimāli iespējamajiem 100%.
7. Jo augstāks *MPK indekss*, jo MPS sniegtais pakalpojums ir ar augstāku kvalitāti. Piemēram, ja *MPK indekss* ir 100, tad MPS vērtēšanas periodā ir izpildījis visus 4 vērtēšanas kritērijus ar maksimālo punktu skaitu – saražotā produkta un darbu izpildē nav konstatētas neatbilstības, strādā ar jaunu tehniku, ir sasniedzis augstu harvesteru operatoru darba ražīgumu un veicis darbinieku apmācības.
8. Kvalitātes vērtēšanas kritēriji pieejami LVM mājas lapā Mežizstrādes sadaļā pie līgumu pielikumiem.
9. Attēlā redzami *MPK indeksi* ir par periodu no 01.06.2022. līdz 31.08.2022.

MPK indekss Atjaunošanas cirtē 2022.gada 4.periodā

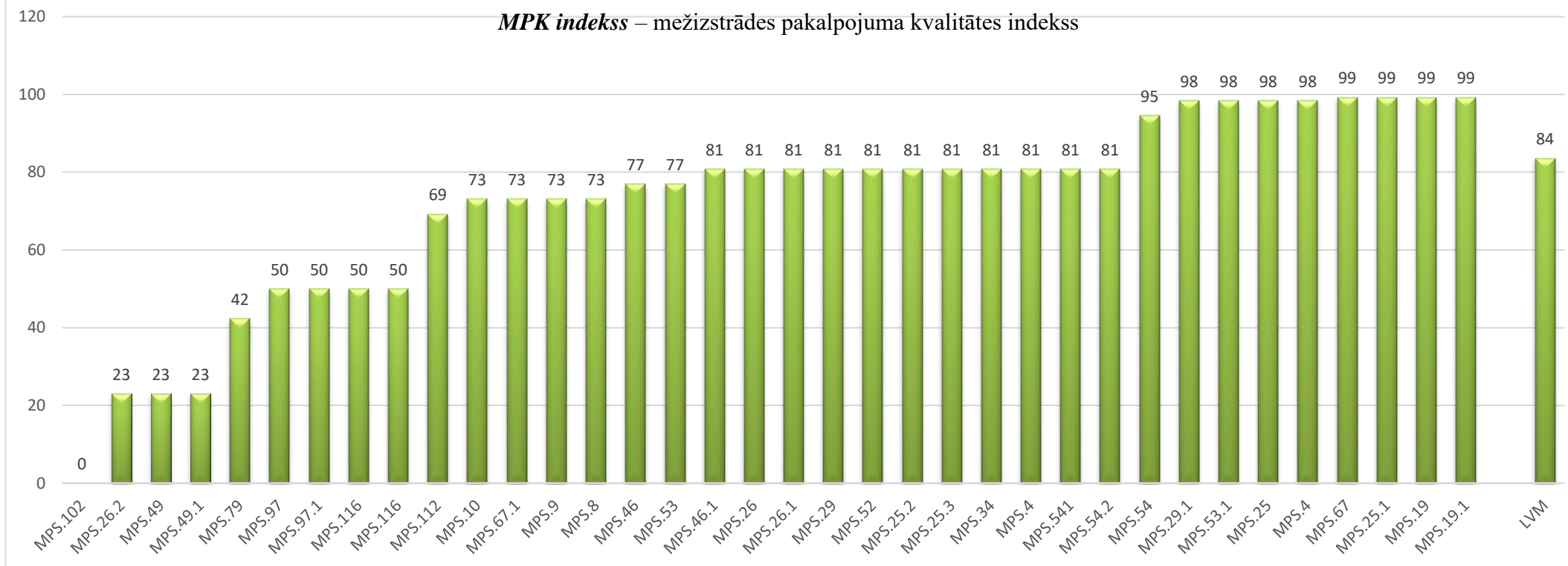
MPK indekss – mežizstrādes pakalpojuma kvalitātes indekss



MPK indeksa apraksts.

1. *MPK indekss* raksturo mežizstrādes pakalpojuma kopējo kvalitāti, vērtējot mežizstrādes pakalpojuma sniedzējus (MPS), kuri veic mežizstrādi LVM.
2. MPS vērtēšanā iekļauti 4 kritēriji, kuru izpilde nodrošina pakalpojuma sniegšanu ar augstāku kvalitāti.
3. Kritērijos vērtē darbu izpildes un saražotā produkta atbilstību prasībām, meža mašīnu nolietojumu pēc izlaiduma gada, harvesteru operatoru darba ražīguma līmeni un uzņēmuma ieguldījumu personāla apmācībā.
4. Izpildot kvalitātes kritērijus, MPS saņem papildus piemaksu par pakalpojuma kvalitāti.
5. Lai saņemtu piemaksu par pakalpojuma kvalitāti, vērtēšanas kritērijos nepieciešams iegūt noteiktu punktu skaitu.
6. *MPK indekss* atspoguļo katra MPS iegūto punktu procentu no maksimāli iespējamajiem 100%.
7. Jo augstāks *MPK indekss*, jo MPS sniegtais pakalpojums ir ar augstāku kvalitāti. Piemēram, ja *MPK indekss* ir 100, tad MPS vērtēšanas periodā ir izpildījis visus 4 vērtēšanas kritērijus ar maksimālo punktu skaitu – saražotā produkta un darbu izpildē nav konstatētas neatbilstības, strādā ar jaunu tehniku, ir sasniedzis augstu harvesteru operatoru darba ražīgumu un veicis darbinieku apmācības.
8. Kvalitātes vērtēšanas kritēriji pieejami LVM mājas lapā Mežizstrādes sadaļā pie līgumu pielikumiem.
9. Attēlā redzamie *MPK indeksi* ir par periodu no 01.09.2022. līdz 30.11.2022.

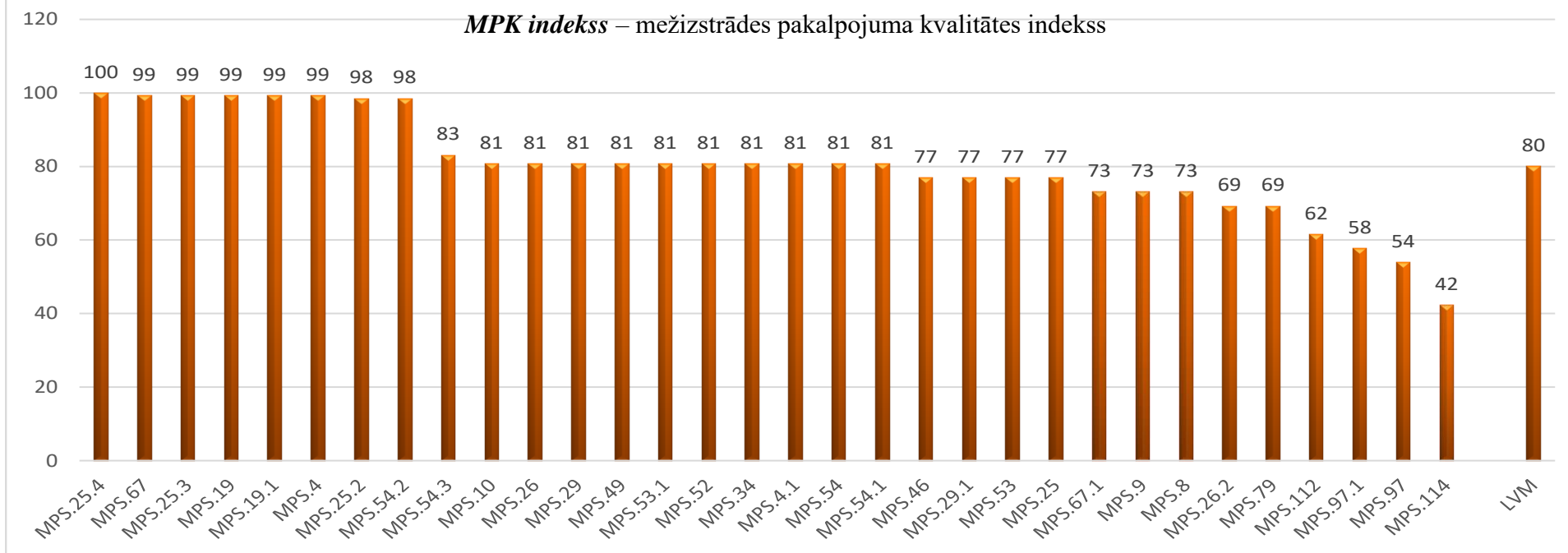
MPK indekss krājas kopšanas cirtē 2022. gada 1.periodā



MPK indeksa apraksts.

1. *MPK indekss* raksturo mežizstrādes pakalpojuma kopējo kvalitāti, vērtējot mežizstrādes pakalpojuma sniedzējus (MPS), kuri veic mežizstrādi LVM.
2. MPS vērtēšanā iekļauti 4 kritēriji, kuru izpilde nodrošina pakalpojuma sniegšanu ar augstāku kvalitāti.
3. Kritērijos vērtē darbu izpildes un saražotā produkta atbilstību prasībām, meža mašīnu nolietojumu pēc izlaiduma gada, harvesteru operatoru darba ražīguma līmeni un uzņēmuma ieguldījumu personāla apmācībā.
4. Izpildot kvalitātes kritērijus, MPS saņem papildus piemaksu par pakalpojuma kvalitāti.
5. Lai saņemtu piemaksu par pakalpojuma kvalitāti, vērtēšanas kritērijos nepieciešams iegūt noteiktu punktu skaitu.
6. *MPK indekss* atspoguļo katra MPS iegūto punktu procentu no maksimāli iespējamajiem 100%.
7. Jo augstāks *MPK indekss*, jo MPS sniegtais pakalpojums ir ar augstāku kvalitāti. Piemēram, ja *MPK indekss* ir 100, tad MPS vērtēšanas periodā ir izpildījis visus 4 vērtēšanas kritērijus ar maksimālo punktu skaitu – saražotā produkta un darbu izpildē nav konstatētas neatbilstības, strādā ar jaunu tehniku, ir sasniedzis augstu harvesteru operatoru darba ražīgumu un veicis darbinieku apmācības.
8. Kvalitātes vērtēšanas kritēriji pieejami LVM mājas lapā Mežizstrādes sadaļā pie līgumu pielikumiem.
9. Attēlā redzami *MPK indeksi* ir par periodu no 01.12.2021. līdz 28.02.2022.

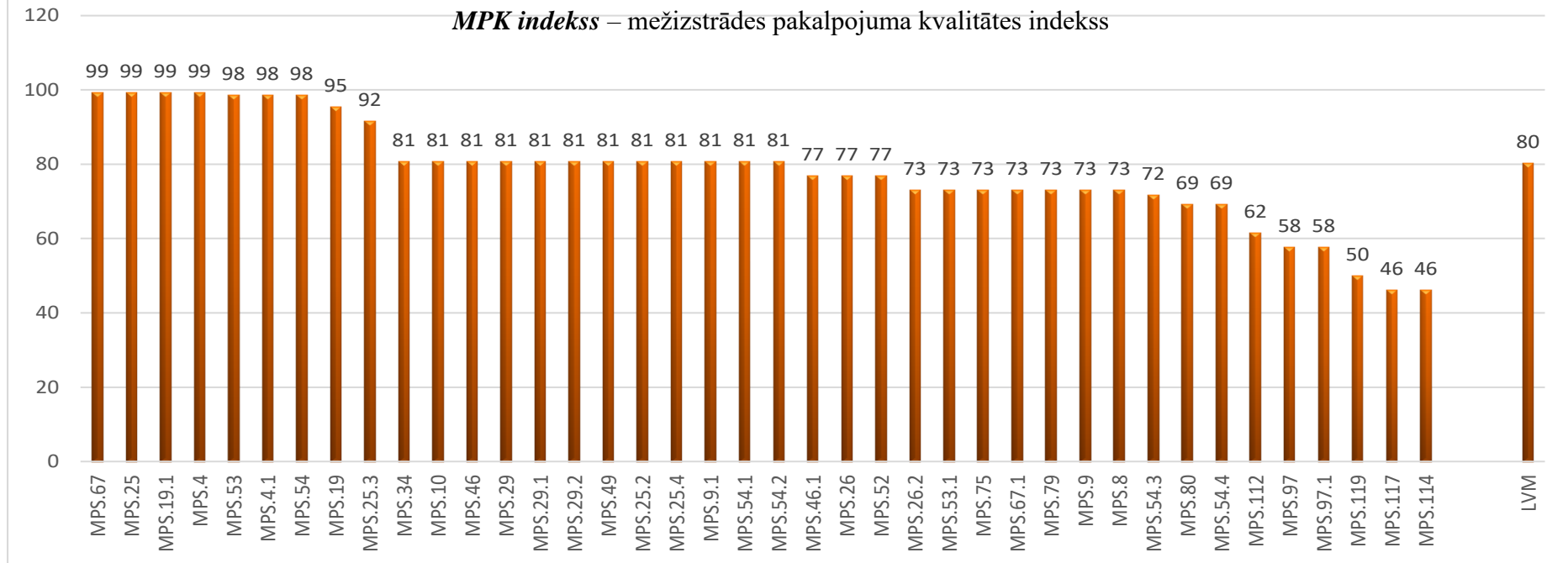
MPK indekss krājas kopšanas cirtē 2022. gada 2.periodā



MPK indeksa apraksts.

1. *MPK indekss* raksturo mežizstrādes pakalpojuma kopējo kvalitāti, vērtējot mežizstrādes pakalpojuma sniedzējus (MPS), kuri veic mežizstrādi LVM.
2. MPS vērtēšanā iekļauti 4 kritēriji, kuru izpilde nodrošina pakalpojuma sniegšanu ar augstāku kvalitāti.
3. Kritērijos vērtē darbu izpildes un saražotā produkta atbilstību prasībām, meža mašīnu nolietojumu pēc izlaiduma gada, harvesteru operatoru darba ražīguma līmeni un uzņēmuma ieguldījumu personāla apmācībā.
4. Izpildot kvalitātes kritērijus, MPS saņem papildus piemaksu par pakalpojuma kvalitāti.
5. Lai saņemtu piemaksu par pakalpojuma kvalitāti, vērtēšanas kritērijos nepieciešams iegūt noteiktu punktu skaitu.
6. *MPK indekss* atspoguļo katra MPS iegūto punktu procentu no maksimāli iespējamajiem 100%.
7. Jo augstāks *MPK indekss*, jo MPS sniegtais pakalpojums ir ar augstāku kvalitāti. Piemēram, ja *MPK indekss* ir 100, tad MPS vērtēšanas periodā ir izpildījis visus 4 vērtēšanas kritērijus ar maksimālo punktu skaitu – saražotā produkta un darbu izpildē nav konstatētas neatbilstības, strādā ar jaunu tehniku, ir sasniedzis augstu harvesteru operatoru darba ražīgumu un veicis darbinieku apmācības.
8. Kvalitātes vērtēšanas kritēriji pieejami LVM mājas lapā Mežizstrādes sadaļā pie līgumu pielikumiem.
9. Attēlā redzami *MPK indeksi* ir par periodu no 01.03.2022. līdz 31.05.2022.

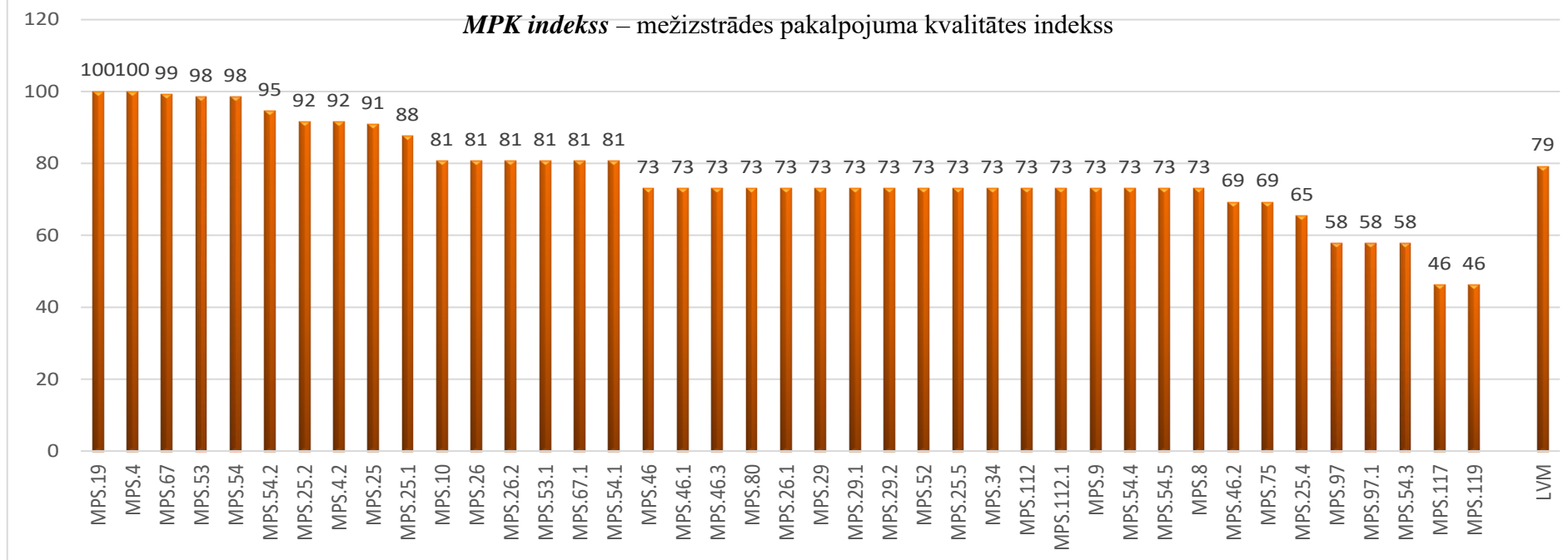
MPK indekss krājas kopšanas cirtē 2022. gada 3.periodā



MPK indeksa apraksts.

1. *MPK indekss* raksturo mežizstrādes pakalpojuma kopējo kvalitāti, vērtējot mežizstrādes pakalpojuma sniedzējus (MPS), kuri veic mežizstrādi LVM.
2. MPS vērtēšanā iekļauti 4 kritēriji, kuru izpilde nodrošina pakalpojuma sniegšanu ar augstāku kvalitāti.
3. Kritērijos vērtē darbu izpildes un saražotā produkta atbilstību prasībām, meža mašīnu nolietojumu pēc izlaiduma gada, harvesteru operatoru darba ražīguma līmeni un uzņēmuma ieguldījumu personāla apmācībā.
4. Izpildot kvalitātes kritērijus, MPS saņem papildus piemaksu par pakalpojuma kvalitāti.
5. Lai saņemtu piemaksu par pakalpojuma kvalitāti, vērtēšanas kritērijos nepieciešams iegūt noteiktu punktu skaitu.
6. *MPK indekss* atspoguļo katra MPS iegūto punktu procentu no maksimāli iespējamajiem 100%.
7. Jo augstāks *MPK indekss*, jo MPS sniegtais pakalpojums ir ar augstāku kvalitāti. Piemēram, ja *MPK indekss* ir 100, tad MPS vērtēšanas periodā ir izpildījis visus 4 vērtēšanas kritērijus ar maksimālo punktu skaitu – saražotā produkta un darbu izpildē nav konstatētas neatbilstības, strādā ar jaunu tehniku, ir sasniedzis augstu harvesteru operatoru darba ražīgumu un veicis darbinieku apmācības.
8. Kvalitātes vērtēšanas kritēriji pieejami LVM mājas lapā Mežizstrādes sadaļā pie līgumu pielikumiem.
9. Attēlā redzami *MPK indeksi* ir par periodu no 01.06.2022. līdz 31.08.2022.

MPK indekss krājas kopšanas cirtē 2022. gada 4. periodā



MPK indeksa apraksts.

1. *MPK indekss* raksturo mežizstrādes pakalpojuma kopējo kvalitāti, vērtējot mežizstrādes pakalpojuma sniedzējus (MPS), kuri veic mežizstrādi LVM.
2. MPS vērtēšanā iekļauti 4 kritēriji, kuru izpilde nodrošina pakalpojuma sniegšanu ar augstāku kvalitāti.
3. Kritērijos vērtē darbu izpildes un saražotā produkta atbilstību prasībām, meža mašīnu nolietojumu pēc izlaiduma gada, harvesteru operatoru darba ražīguma līmeni un uzņēmuma ieguldījumu personāla apmācībā.
4. Izpildot kvalitātes kritērijus, MPS saņem papildus piemaksu par pakalpojuma kvalitāti.
5. Lai saņemtu piemaksu par pakalpojuma kvalitāti, vērtēšanas kritērijos nepieciešams iegūt noteiktu punktu skaitu.
6. *MPK indekss* atspoguļo katra MPS iegūto punktu procentu no maksimāli iespējamajiem 100%.
7. Jo augstāks *MPK indekss*, jo MPS sniegtais pakalpojums ir ar augstāku kvalitāti. Piemēram, ja *MPK indekss* ir 100, tad MPS vērtēšanas periodā ir izpildījis visus 4 vērtēšanas kritērijus ar maksimālo punktu skaitu – saražotā produkta un darbu izpildē nav konstatētas neatbilstības, strādā ar jaunu tehniku, ir sasniedzis augstu harvesteru operatoru darba ražīgumu un veicis darbinieku apmācības.
8. Kvalitātes vērtēšanas kritēriji pieejami LVM mājas lapā Mežizstrādes sadaļā pie līgumu pielikumiem.
9. Attēlā redzami *MPK indeksi* ir par periodu no 01.09.2022. līdz 30.11.2022.