

## 16. KOKA ATVAIRBARJERAS UZSTĀDĪŠANA UZ MEŽA AUTOCEĻIEM

Apstiprināts ar AS „Latvijas valsts meži” 11.04.2016. rīkojumu Nr. 3.1-2\_001d\_230\_16\_15

Koka atvairbarjeras izgatavošana un uzstādīšana uz meža autoceļiem.

### Mērķis

Atvairbarjeras paredzētas uzstādīšanai pie ūdens ņemšanas vietām AS “Latvijas valsts meži” objektos, lai nodrošinātu pret nejaušu transportlīdzekļu ieslīdēšanu ūdenstilpnē, kā arī, lai brīdinātu par iespējamajiem riskiem, kas saistīti ar vaļēju ūdenstilpni.

### Mērvienība

Atvairbarjeras nosaka gabalos ar kopējo garumu metros (m) ar soli 1.5m.

### Darba apraksts

1. Darbu izpildei nepieciešamo resursu mobilizācija.
2. Atvairbarjeru montāža un uzstādīšana objektā.

### Materiāli

1. Konstruktīvie koka elementi izgatavoti no rūpnieciski ar antiseptiķi dziļi impregnētiem apaļa šķērsriezuma (diametrs 150 mm) un pirms impregnēšanas garenvirzienā šķeltiem vai zāģētiem pusapaļa šķērsriezuma (min biezums 70 mm) skujkokiem.
2. Vertikālo koka detaļu aizsardzības apstrāde veicama atbilstoši 4. lietojumklasei saskaņā ar LVS EN 335-1 “Koksnes un tās izstrādājumu ilgzturība. Lietojumkļu definēšana. 1.daļa: Vispārīgās definīcijas”; horizontālo detaļu aizsardzības apstrāde - atbilstoši 3. lietojumklasei saskaņā ar LVS EN 335-1.
3. Egles koka detaļu aizsardzības apstrāde jāveic atbilstoši impregnēšanas klasei NP2 - antiseptiķa minimālais iesūkšanās dziļums 3mm saskaņā ar LVS EN 351-1 “Koksnes un koksnes produktu izturība - Ar konservantiem apstrādāta masīvā koksne - 1.daļa: Klasifikācija pēc konservantu iespiešanās un saglabāšanās spējām”.
4. Priedes koka detaļu aizsardzības apstrāde jāveic atbilstoši impregnēšanas klasei NP5 - antiseptiķa iesūkšanās dziļums - pilna aplieva saskaņā ar LVS EN 351-1 “Koksnes un koksnes produktu izturība - Ar konservantiem apstrādāta masīvā koksne - 1.daļa: Klasifikācija pēc konservantu iespiešanās un saglabāšanās spējām”.
5. Kokmateriāliem nedrīkst būt stiprību samazinoši faktori: lieli zari vai zaru grupas, greizšķiedrainība, trupe, kukaiņu bojājumi vai līdzvērtīgi mehāniski vai cita veida defekti.
6. Savienojšie metāla elementi no konstrukciju tērauda (UPN vai UPE standarta U profils pēc EN 10279 un tērauda plakandzelzs profils pēc EN 10058) ar minimālo biezumu 5 mm un pretkorozijas aizsargpārklājumu vai apstrādi.
7. Koka detaļu sastiprināšanai izmanto bultskrūves ar iegremdējamu pusapaļu galvu vai vītņstieni ar nosedzošu uzgriezni
8. Pielaujāmās novirzes kokmateriālu sagatavēm  $\pm 10$  mm šķērsriezumā,  $\pm 50$  mm garumā.

### Iekārtas un mehānismi

Nepieciešamais aprīkojums un instrumenti montāžai, uzstādīšanai, kā arī nogādāšanai objektā.

### Prasības darbu izpildei

1. Uzstādīšanu veic atbilstoši 1. un 2. attēlā norādītajiem izmēriem un principiem.
2. Līkumos un pagriezienos horizontālās detaļas ar vertikālajiem elementiem savieno ar metāla detaļām (skatīt 2. att. D, poz. 11), kuras pieloka nepieciešamajā leņķī. Pagriezienā horizontālo elementu savienojumus veido uz katra vertikālā elementa abās pusēs. Lai izveidotu pagriezienu 90° leņķī izmanto vismaz trīs standarta garuma posmus.
3. Montējot horizontālās koka detaļas (poz. 2 un 3), starp tām atstāj kompensācijas atstarpī garenvirzienā līdz 20 mm, lai nodrošinātu brīvu ūdens aiztecēšanu un sekmētu ātrāku izžūšanu.
4. Horizontālo koka detaļu savienojumu izvieto pārmaiņus katru savā pusē vertikālajam (poz. 1) koka stabam (skatīt 1. att. B).
5. Katram posmam pa vidu horizontālie koka elementi jāsavēl izmantojot bultskrūves vai vītņstienus (poz. 10) un skujkoku zāģmateriāla palīgdetaļu (poz. 5, skatīt 1. att. C)
6. Vītņotās daļas izvīzījums virs uzgriežņa nedrīkst pārsniegt 10 mm.
7. Vertikālos koka elementus iestrādā gruntī 1300 mm zem tās līmeņa.
8. Koka sagatavju galus vai citas virsmas, kurām veikta jebkāda mehāniskā apstrāde uzstādīšanas procesā, apstrādāt ar atbilstošu konservantu.

**Kvalitātes prasības izpildītajiem darbiem**

1. Piegādātājam jānodrošina kokmateriālu atbilstība koksnes aizsardzības apstrādei atbilstoši sadaļas „Materiāli” 1., 2., 3. un 4. punktā minētajām prasībām.
2. Barjerai jābūt stabilai, nodrošinātai pret patvaļīgu izraušanu vai demontāžu.

**Uzmērījumi un kvalitātes novērtējums**

1. Jāpārbauda horizontālo elementu un vertikālo stabu galu līmeniskums, vertikālo elementu stabu novirze no taisnes, kā arī citi izmēri, kas veidojušies montāžas procesā. Pieļaujamās novirzes montāžas izmēriem ne vairāk par 1%.
2. Darbu veicējam jāizmanto materiāla iestrādes tehnoloģija, kas nepasliktina materiāla kvalitāti.
3. Neatbilstības gadījumā jāveic nepieciešamie pasākumi prasību nodrošināšanai.

**Nepieciešamo kokmateriālu un komplektējošo elementu skaits pie minimālā atvairbarjeras garuma 4,5 m**

Kokmateriāli							
Nr. p. k.	Detaļu nosaukumi	diametrs, mm	forma	garums, mm	mietu gali		nepieciešamo detaļu skaits
					1. gals	2. gals	
1	vertikālās detaļas	150	apaļš	2100	fāzēts	taisns/fāzēts/spicēts	4
2	horizontālās detaļas	150	šķelts	1500	fāzēts	fāzēts	2
3		150	šķelts	3000	fāzēts	fāzēts	2

Komplektējošie elementi		
Nr. p. k.	Detaļu nosaukumi	skaits
10	bultskrūves M10×320	6
6	bultskrūves M10×100	12
8	bultskrūves M10×170	4
7	uzgriežņi M10	22
9	starplikas D10	6
4	stiprinājuma detaļas standarta U profils 140 pēc EN 10279, min biežums 5mm	6
5	Zāģmateriāls 300×140×75	3

**Nepieciešamo kokmateriālu un komplektējošo elementu skaits, ja tiek palielināts atvairbarjeras garums ar soli 1,5 m**

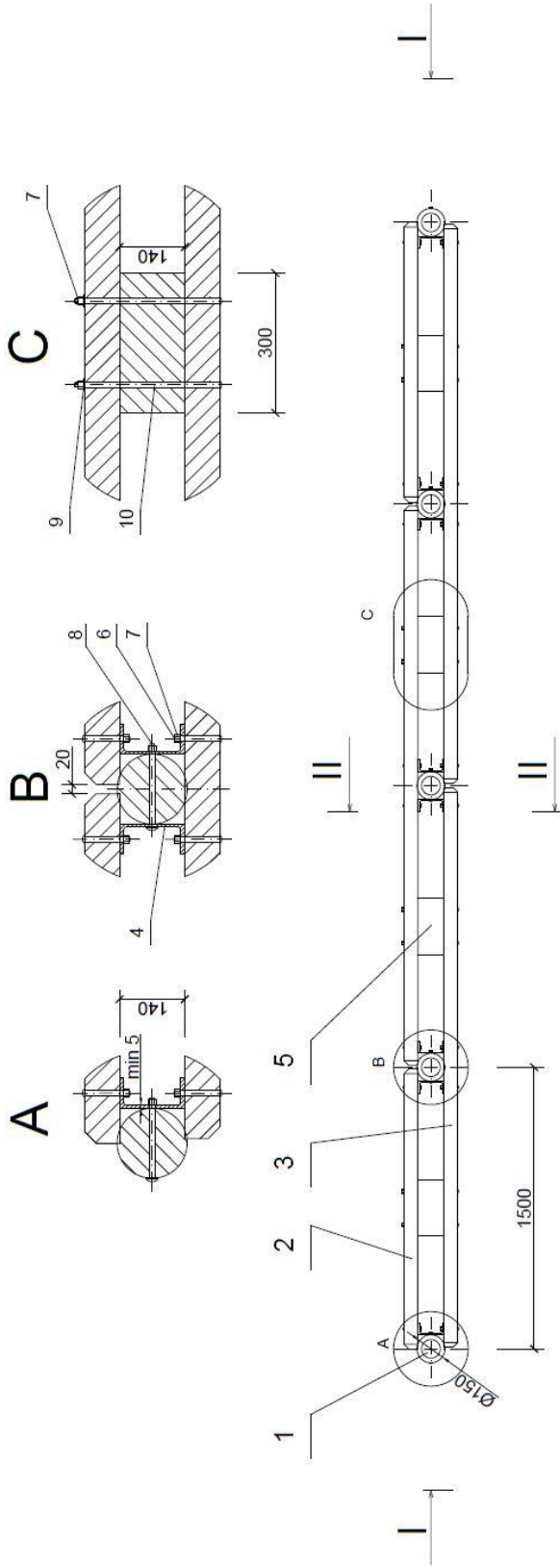
Kokmateriāli							
Nr. p. k.	Detaļu nosaukumi	diametrs, mm	forma	garums, mm	mietu gali		nepieciešamo detaļu skaits
					1. gals	2. gals	
1	vertikālās detaļas	150	apaļš	2100	fāzēts	taisns/fāzēts/spicēts	1
3	horizontālās detaļas	150	šķelts	3000	fāzēts	fāzēts	1

Komplektējošie elementi		
Nr. p. k.	Detaļu nosaukumi	skaits
10	bultskrūves M10×320	2
6	bultskrūves M10×100	4
8	bultskrūves M10×170	1
7	uzgriežņi M10	7
9	starplikas D10	2
4	stiprinājuma detaļas standarta U profils 140 pēc EN 10279, min biezums 5mm	2
5	Zāgmateriāls 300×140×75	1

**Nepieciešamo kokmateriālu un komplektējošo elementu skaits, ja tiek veidots atvairbarjeras pagrieziens vai likums ar soli 1,5 m**

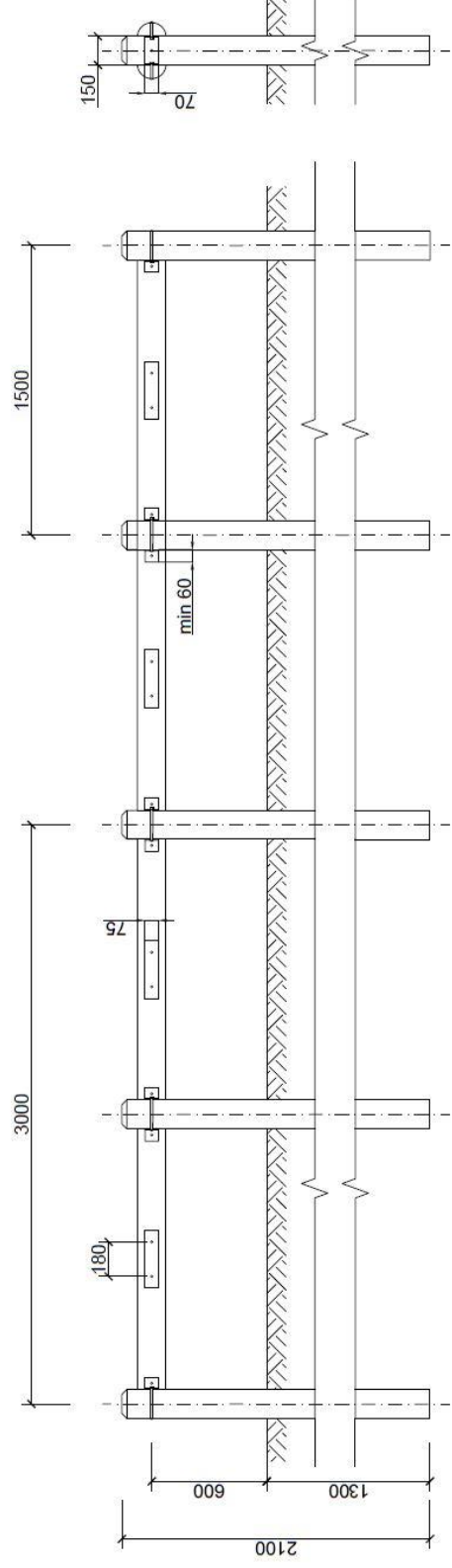
Kokmateriāli							
Nr. p. k.	Detaļu nosaukumi	diametrs, mm	forma	garums, mm	mietu gali		nepieciešamo detaļu skaits
					1. gals	2. gals	
1	vertikālās detaļas	150	apaļš	2100	fāzēts	taisns/fāzēts/spicēts	1
2	horizontālās detaļas	150	šķeltis	1500	fāzēts	fāzēts	2

Komplektējošie elementi		
Nr. p. k.	Detaļu nosaukumi	skaits
10	bultskrūves M10×320	2
6	bultskrūves M10×100	6
8	bultskrūves M10×170	2
7	uzgriežņi M10	10
9	starplikas D10	2
11	stiprinājuma detaļas tērauda plakandzelzs profils pēc EN 10058, min 450x70x5	2
5	Zāgmateriāls 300×140×75	1

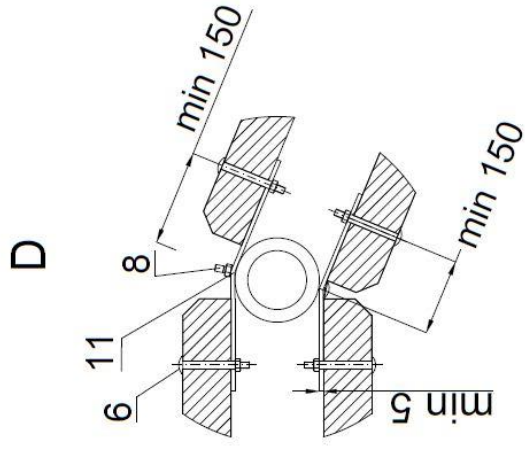
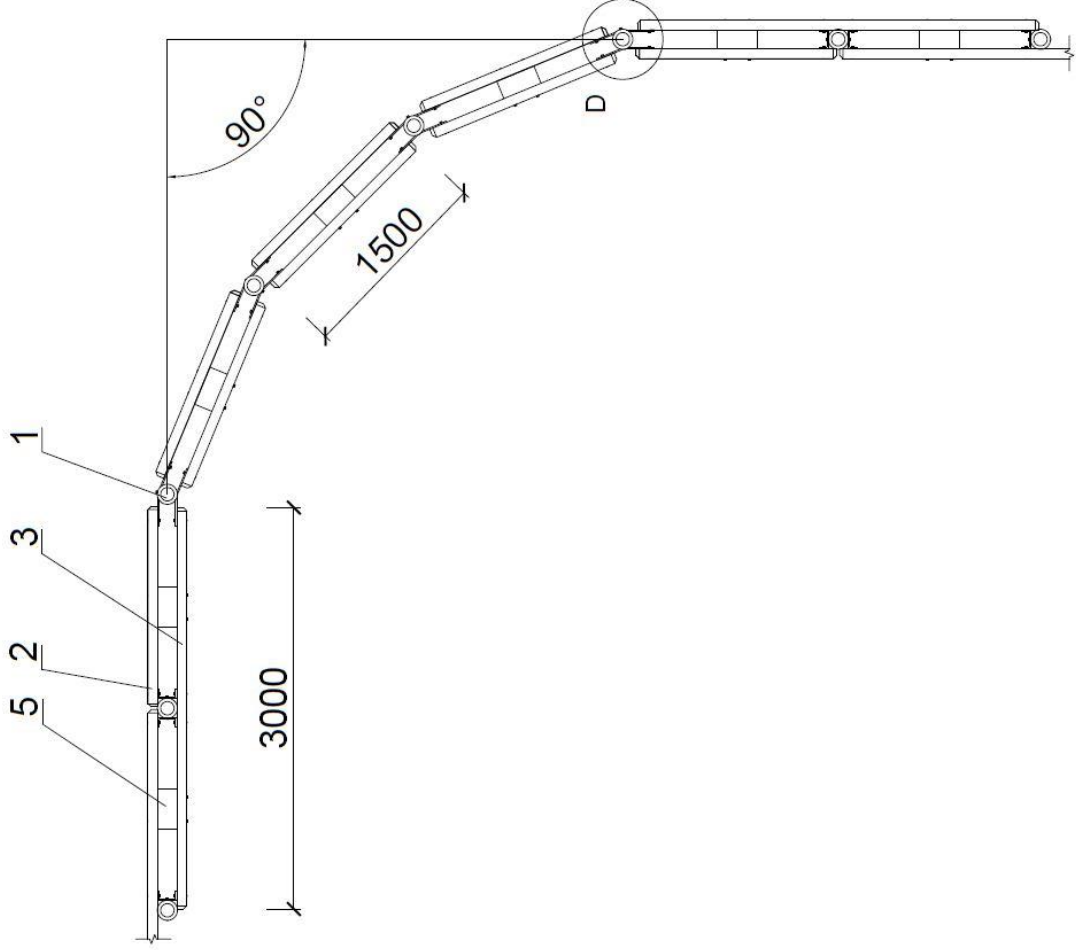


Griezums I-I

Griezums II-II



1. attēls



2. attéls