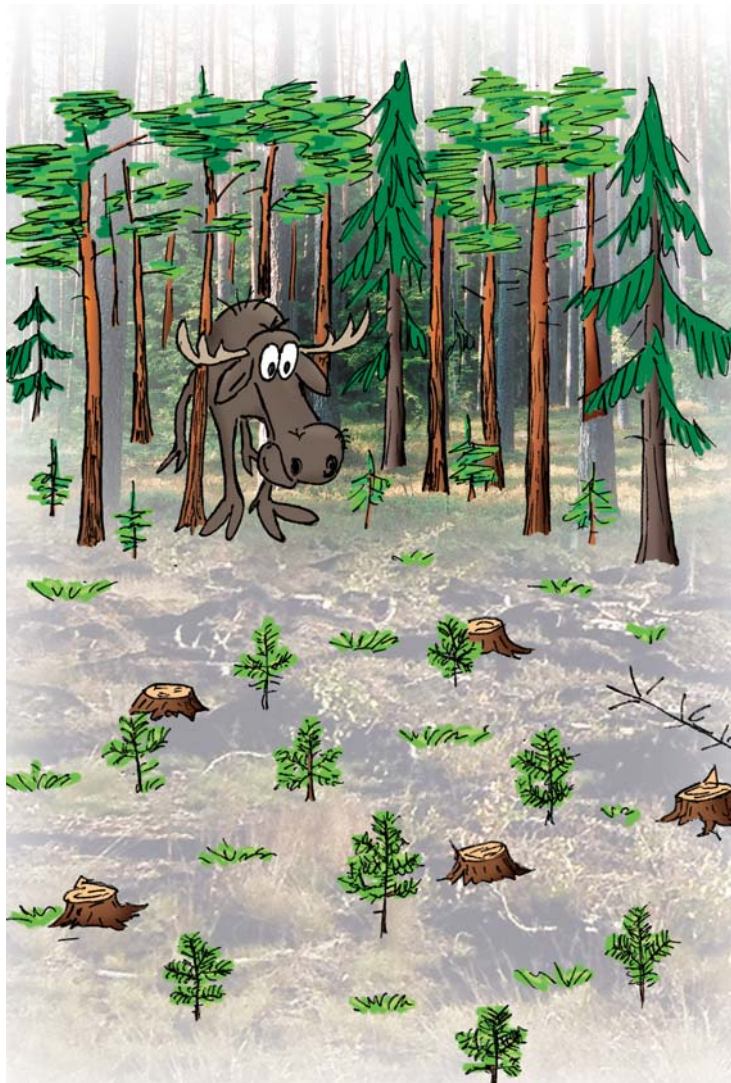




IETVARSTĀDI



**ceļš uz augstvērtīgām un noturīgām mežaudzēm -
kvalitatīvs un efektīvs meža atjaunošanas veids**





Ar ko ietvarstādi atšķiras no citiem stādiem?

- Konteinerligzdiņa nodrošina pareizu stāda sakņu veidošanos, ko panāk ar īpašām iezmaugām konteinerā sānos, izmantojot jaunākās paaudzes kasetes un izveidojot kvalitatīvu vertikālu sakņu orientāciju.
- Pārstādot no kokaudzētavas meža, tiek saglabāts netraumēts sakņu kamols un spurgaliņas, stādi necieš no pārstādīšanas šoka.
- Pirmajā augšanas gadā stāds tiek nodrošināts ar daļu no nepieciešamajām barības vielām, kas veicina tā straujāku izaugšanu no nezālēm, saīsinot kopšanas perioda ilgumu.
- Stādi neiežūst pārvadāšanas un izstādīšanas procesā.
- Uz sakņu kamola izveidojusies mikoriza (simbioze starp augstāko augu saknēm un sēnēm) stādiem nodrošina meža videi raksturīgo mikrofloru.
- Pagarinās stādīšanas periods mežā – stādīt var gandrīz visu veģetācijas periodu, kas ļauj plānot stādīšanu arī pēc straujajiem pavasara darbiem.
- Stādīšanas tehnoloģija mežā ļauj panākt augstu darba ražīgumu un stādīšanas kvalitāti – no 1500 līdz 2000 stādu dienā.
- Stādīt ar stādāmo stobru un stādu pārnēsājamo jostu ir ērti – nav jāliec mugura.
- Samazinās riska faktors meža atjaunošanā, stādu izaudzēšanas laiks ir divas reizes īsāks un ļauj ātri reaģēt uz nepieciešamo stādu pieprasījumu.
- Samazinās riska faktors stādu inficēšanā ar sakņu trupi, jo stādot saknes netiek traumētas un trupes sēnes neieklūst augā, tā veidojas kvalitatīvākās, pret vējgāzēm noturīgākas mežaudzes.
- Stādiem ir paaugstināta pretestības spēja pret kukaiņu bojājumiem, jo stāds pārstādot nav fizioloģiski novājināts. Barojoties uz veselīgiem augiem, lielākā daļa kukaiņu aiziet bojā, noslikstot sveķos, tos nonāvē fitoncīdi.
- Izstādot ietvarstādus, notiek nepārtrauktā dabas cikla aprīte – kūdras atgriešana mežā caur substrātu.
- Ietvarstādu izaudzēšanai tiek pielietots ģenētiski visaugstākās kvalitātes meža sēkļu vietējās izcelsmes materiāls.



Kuri ir ietvarstādu stādīšanas optimālākie termiņi?

JANVĀRIS	FEBRUĀRIS	MARTS	APRĪLIS	MAIJS	JŪNIJS	JŪLIJS	AUGUSTS	SEPTEMBRIS	OKTOBRIS	NOVEMBRIS	DECEMBRIS
----------	-----------	-------	---------	-------	--------	--------	---------	------------	----------	-----------	-----------

- Rudens vēlos stādījumus (septembra beigas, oktobris) neiesakām kūdras augsnes, jo ir iespējami sala izcilājumi.



Kā pareizi iestādīt ietvarstādus?



- Pirms stādīšanas (iepriekšējā gada rudenī vai mēnesi pirms stādīšanas) jāsaģatavo augsne;
- jā rūpējas, lai sakņu kamols būtu mitrs līdz izstādīšanai mežā, nepieciešamības gadījumā aplaistot;
- stādot starp augsnē izveidoto bedrīti un sakņu kamolu nedrīkst palikt gaisa sprauga – pēc iestādīšanas stāds obligāti jāpiemin ar kāju;
- stāds jāiestāda 1 cm dziļāk par augsnes virsmu;
- stādīšanu veic ar speciāliem stādāmajiem stobriem, neliecot muguru. Stādāmā stobra diametram jābūt par 15% lielākam nekā ietvarstāda sakņu kamola diametrs;
- ja stādāmās platības īpaši apdraud priežu lielais smecernieks (svaigi izcirtumi), pirms stādīšanas stādi jāmiglo ar kādu no insekticīdiem (*fastaks*, *karatē*, *decis*);
- iepriekš vienojoties, miglošanu iespējams veikt arī kokaudzētavā.

Ja nepieciešama stādu ķīmiskā aizsardzība, efektīvākais līdzeklis ir *fastaks* – stādus apsmidzina, lietojot šādas devas:

- priedei – šķīduma koncentrācija 1,75% (uz 10 litriem ūdens ņem 175 ml *fastaka*),
- eglei – šķīduma koncentrācija 1,25 % (uz 10 litriem ūdens ņem 125 ml *fastaka*).

Pēc apsmidzināšanas stādiem jāļauj nožūt. Kad tie nožuvuši, nokrišņi neietekmē preparāta darbību.





Kur iegādāties ietvarstādus?

LVM "Sēklas un stādi"

"Čiekurkalte", Jaunkalsnava,
Madonas rajons, LV-4860,
Tālrunis/fakss: 4837668
Direktors Guntis Grandāns
Mob. tālrunis: 9184977
E-pasts: g.grandans@lvm.lv
Direktora vietniece Laima Zvejniece
Mob. tālrunis: 9476556
E-pasts: l.zvejniece@lvm.lv



Kokaudzētava „Mazsili” piedāvā priedi, egli, bērzu

"Mazsili", Abavas pag.,
Talsu raj. LV-3294
Tālrunis/fakss: 3274608
Mob. tālrunis: 6517128, 9178389



Strenču kokaudzētava piedāvā priedi, egli, bērzu, melnalksni

Trikātas pag., Valkas raj., LV-4731,
Tālrunis/fakss: 47 33243,
e-pasts: j.zvejnieks@lvm.lv
Mob. tālrunis: 9395418, 6599876



LATVIJAS VALSTS MEŽI

Kristapa iela 30
Rīga, LV-1046, Latvija
Mājas lapa: www.lvm.lv

