



# MĒŽA

## selekcija

Pašlaik meža selekcijai Latvijā ir vairāk nekā 40 gadu. Tā aizsākās 20. gadsimta 50. gadu otrajā pusē, kad sāka apzināt labākās galveno koku sugu audzes. Vēlāk tika veikta labāko koku jeb „izcilo koku” atlase, sēkļu plantāciju ierīkošana, pēcnācēju iedzimtības pārbaūžu stādījumu ierīkošana un analīze, labāko klonu un populāciju atlase, jauno pārbaudīto sēkļu plantāciju ierīkošana, vienlaikus veicot arī dažādas ģeogrāfiskas izcelsmes stādījumu ierīkošanu un salīdzināšanu.

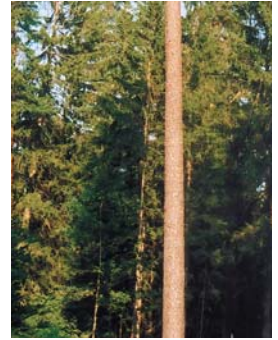




## Kā sasniegtais darba rezultāts šodien ir zinātniski pierādītais atzinums, ka:

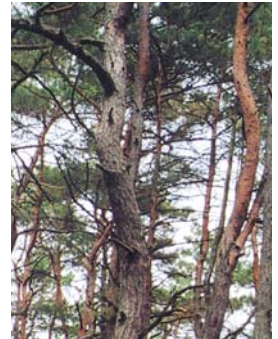
Latvijai vispiemērotākie ir no vietējās – pat noteiktu Latvijas rajonu – izcelsmes sēklām izaudzētie koki, jo tiem:

- ✓ stumbri ir vistaisnākie, ar tieviem zariem;
- ✓ vislabākā saglabāšanās un dzīvotspēja pēc izstādīšanas mežā;
- ✓ lielāka spēja pretoties Latvijā sastopamām koku slimībām un kaitēkļiem;
- ✓ arī krājas jeb koksnes masas pieaugums vietējās izcelsmes kokiem ir visaugstākais.



No ārzemēm ievests meža atjaunošanas materiāls bieži ir:

- ✗ ar zemu stumbra kvalitāti – resniem zariem, likumains;
- ✗ nespējīgs izturēt zemas temperatūras;
- ✗ pastiprināti pakļauts slimību un kaitēkļu iedarbībai;
- ✗ ar lēnāku augšanas gaitu.



Tāpēc meža selekcionāri iesaka:

- ✓ meža atjaunošanā izmantot tikai vietējiem augšanas apstākļiem piemērotus stādus;
- ✓ pēc iespējas meža atjaunošanai izmantot sēklu plantāciju pēcnācējus;
- ✓ stādus meža atjaunošanai iegādāties tikai pie pazīstamiem un reģistrētiem stādu audzētājiem, kas audzē un tirgū piedāvā tikai vietējās izcelsmes selekcionētus stādus.



Audzējot selekcionētu mežaudzi, jūs iegūsi:

- ✓ taisnus, mazzarainus koku stumbus, kas satur kvalitatīvu koksni;
- ✓ zaru būs mazāk, tie būs tievi un stumbrā ieauguši taisnā leņķī, kas palielinās balņu kvalitāti.







#### ✓ ĀTRĀK

Latvijas zinātnieku veiktie pētījumi pierāda, ka audzējot selekcionētu mežu, ikviens īpašnieks sasniegs galvenās ražas novākšanas (galvenās cirtes) brīdi vismaz 15 gadus ātrāk.

#### ✓ VAIRĀK KOKSNES

Audzējot selekcionētu priežu, egļu un bērzu mežu, īpašnieks galvenās cirtes brīdī no hektāra iegūs vismaz par 80 kubikmetriem koksnes vairāk nekā neselekcionētā mežā, kas naudas izteiksmē nozīmē vismaz 900 latu.

#### ✓ RESNĀKI BAĻĶI

Audzējot selekcionētu mežu, īpašnieks vienā un tajā pašā laikā iegūs vismaz par 40% vairāk resno (diametrs virs 32 cm) zāģbaļķu nekā neselekcionētā mežā.

#### ✓ LIELĀKI IENĀKUMI

Resno baļķu cena tirgū jau no XX gadsimta sākuma ir bijusi visaugstākā, un arī pašreiz resnie priežu un egļu baļķi maksā vismaz 3–5 latus par kubikmetru vairāk, bet par resnajiem un kvalitatīvajiem bērza baļķiem jeb finierklučiem var saņemt pat 20 latus vairāk nekā par tievākiem baļķēniem.

#### ✓ LIELĀKS ZĀĢBAĻĶU IZNĀKUMS

Arī kopējo zāģbaļķu apjomu īpašnieks iegūs vismaz par 15% lielāku.

#### ✓ NAUDA ARĪ STARPPOSMĀ

Meža audzēšanas vidusposmā īpašniekam būs iespēja veikt krājas kopšanas cirti vidēji 35 un 55 gadus pēc meža iestādīšanas. Tā kā selekcionēts mežs būs audzis straujāk, šajās cirtēs īpašnieks iegūs vismaz par 25 un 30 kubikmetriem vairāk koksnes, kura būs uzkrāta uz nedaudz resnākiem kokiem, kas naudas izteiksmē šajā laikā papildus būs vismaz 75 un 150 lati.







**Meža atjaunošanai un stādmateriāla izaudzēšanai –  
meža koku sēklas ar noteiktu izcelsmi :**

- priede,
- egļe,
- bērzs,
- ozols,
- osis,
- lapegļe,
- kļava,
- liepa.

**Izcili kvalitatīvi, vietējās izcelsmes**

- meža stādi,
- dekoratīvie kokaugi,
- selekcionētas meža un dekoratīvo koku sēklas.



Kristapa iela 30, Rīga  
LV-1046, Latvija  
Mājas lapa: [www.lvm.lv](http://www.lvm.lv)

**Selekcionētas sēklas var iegādāties  
LVM "Sēklas un stādi"**

"Čiekurkalte", Jaunkalsnava  
Madonas rajons, LV-4860

Tālrunis /fakss: 4837668

Tālrunis: 4837380

Mob. tālrunis meža sēklām: 6599755, 9184977

Mob. tālrunis dekoratīvajām sēklām: 6565521

