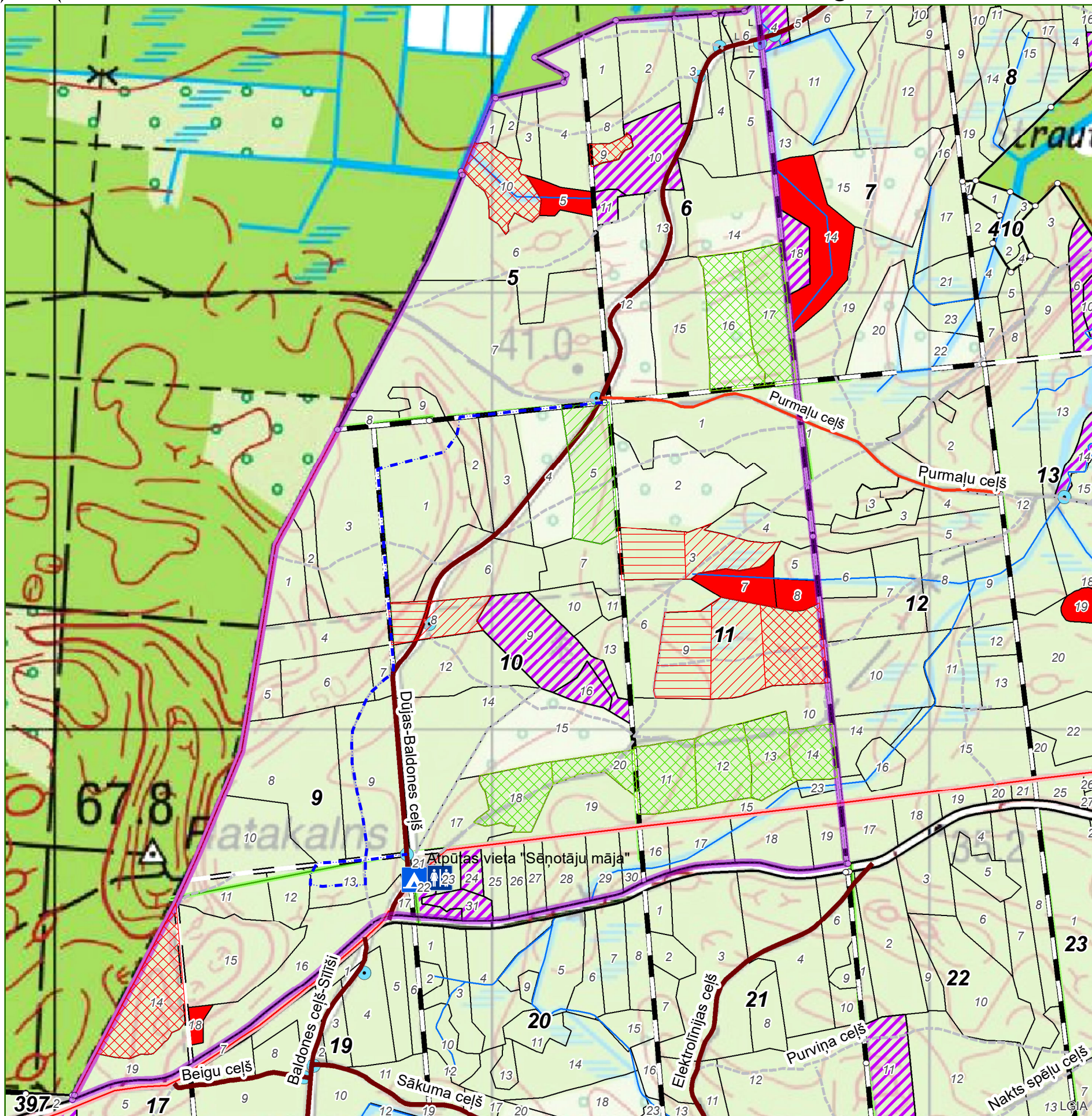
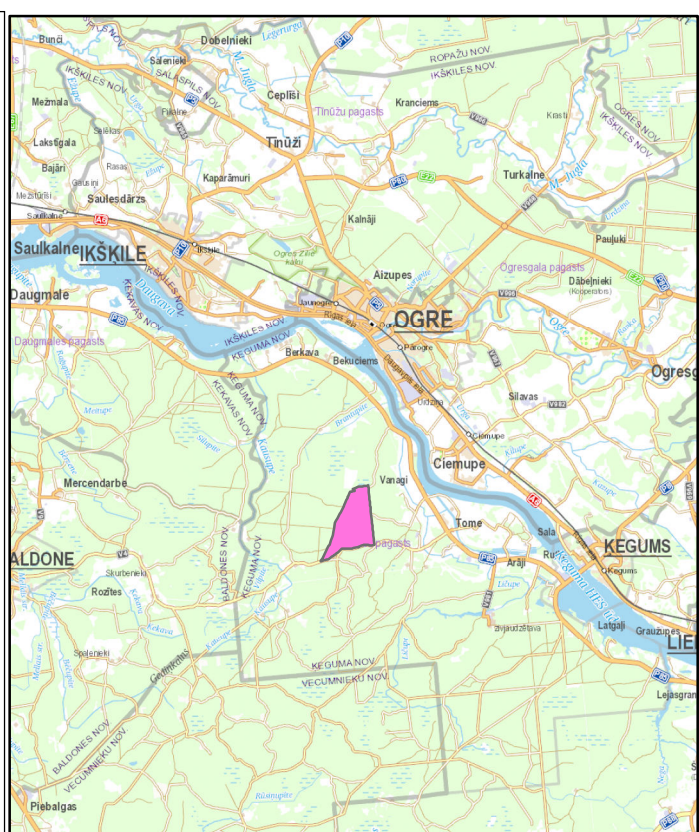


Individuāli plānojamas teritorijas
"Meža ekspedīcijas"
Apkārtnes un plānoto darbību shēma
2021.-2030. gadam. Platība 225 ha.



Apzīmējumi:

- Meža ekspedīcijas teritorija
- Tūrisma vietas LVM**
- Tūrisma vietas LVM
- Tualetes
- Autoceļš**
- uzņēmuma ceļi
- meža brauktuves
- Plānota meža autoceļa būvniecība
- Meža ekspedīciju maršruts
- Kvartāli
- Plānoto darbu veids**
- Gavenā cirte 1.periodā
- Galvenā cirte 2.periodā
- Galvenā cirte 3.periodā
- KKC 1.periodā
- KKC 2.periodā
- Nogabala apsaimniekošanas mērķis**
- Pārējie
- Dabas aizsardzība
- Dabas aizsardzība ar nebūtisku koksnes ieguvu



Vērtības: Meža ekspedīciju maršruta taka Vidusdaugavas reģionā. Ratakalns.
Dabas aizsardzības teritorijas - 5%
Mežaudzes vecākas par 70 gadiem - 55%
Galvenās cirtes plānotie apjomi teritorijā, ne vairāk kā:
1. periodā - 8,5 ha
2. periodā - 6,0 ha
3. periodā - 5,0 ha
Krājas kopšanas cirtes apjomi teritorijā, ne vairāk kā:
1. periodā - 16,0 ha
2. periodā - 4,0 ha
- Sanitārās un rekonstruktīvās cirtes plānojamas pēc nepieciešamības.
- Meža atjaunošanas, agrotehniskās kopšanas, jaunaudžu kopšanas, meža aizsardzības un apsardzības darbi plānojami pēc nepieciešamības.
- Krājas kopšanas un galvenās cirtes cirsmu izstrāde nav veicama septembrī.
- Atpūtas vietas "Sēņotāju māja" uzturēšana (1 reizi sezonā zāles pļaušana, atkritumu savākšana un tualetes kopšana aktīvajā sezonā 1 reizi nedēļā).

Plānu sastādīja:

Armands Dudenīcs
Telpiskās plānošanas speciālists
AS "Latvijas valsts meži"

Saskaņots:

Jānis Belickis
Meža apsaimniekošanas plānošanas vadītājs
AS "Latvijas valsts meži"