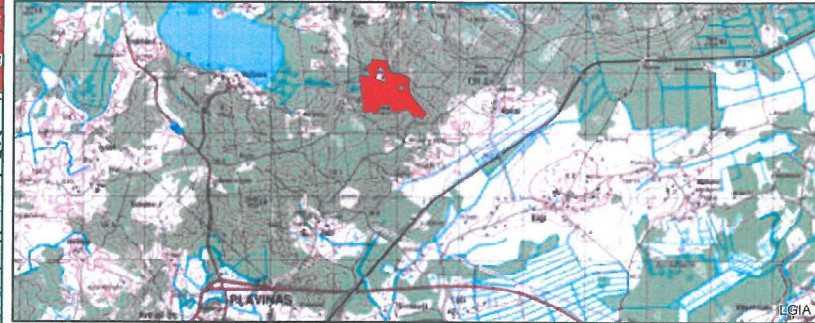
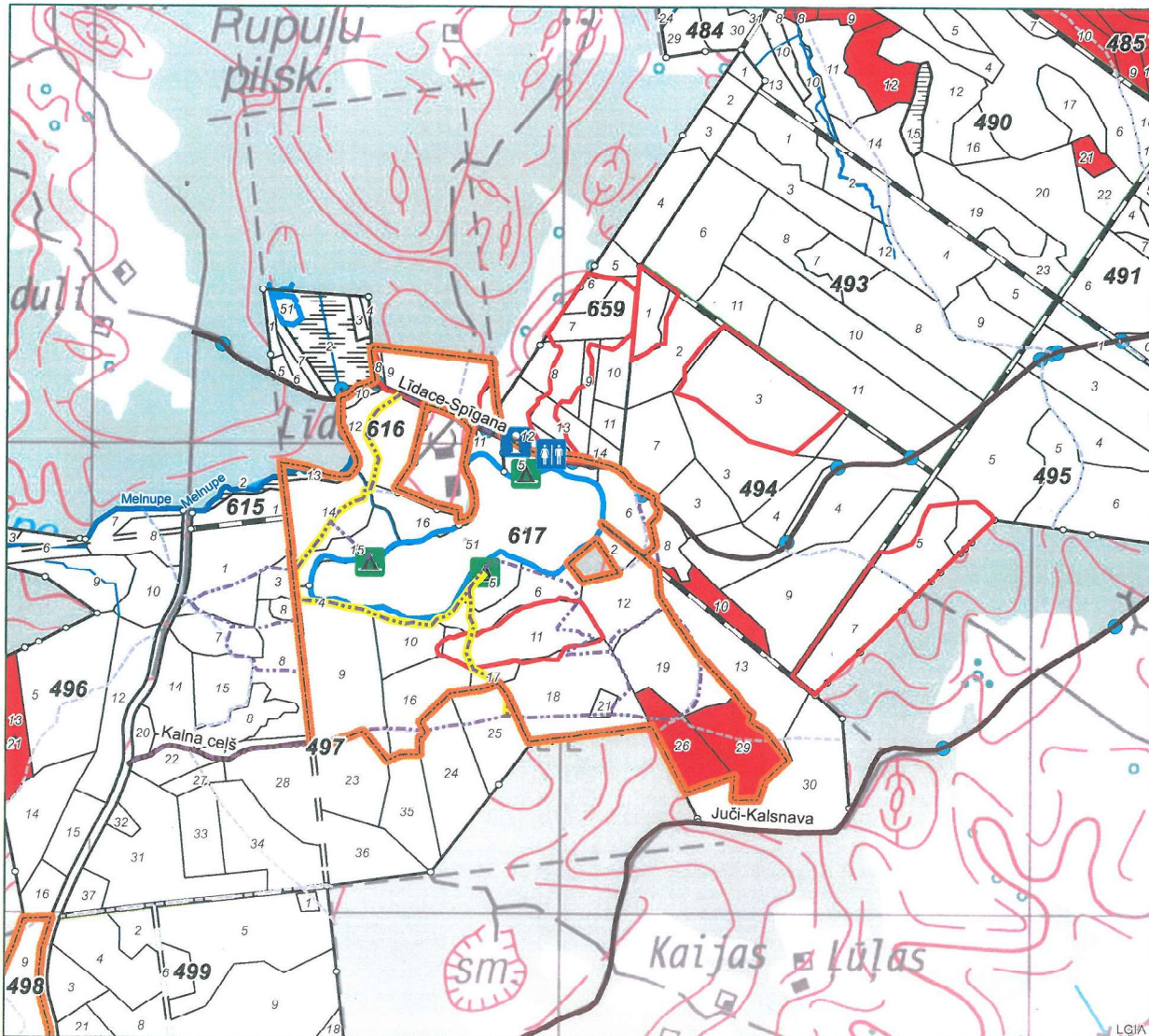


Atšķirīgi apsaimniekojamās teritorijas "Līdācis"

Teritorijas un plānoto darbību shēma 2018.-2023. gadam. Platība 53 ha.

© Latvijas Ģeotelpiskās informācijas aģentūra
© SIA "Karšu izdevniecība Jaņa Seta"
© AS "Latvijas valsts meži"

1:10 000



Mežaudzes vecumā virs 70 gadiem - 70%
Valdošā suga - Priede
Dabas aizsardzības platības (1. + 2. mērķis) - 10.1%
Atjaunošanas ciršu platība - 5,5 ha
Kopšanas un sanitārās cirtes - pēc nepieciešamības
Taku uzturēšana 1,32 km 2 reizes gadā.
Atkritumu vākšana un rekreācijas infrastruktūras uzturēšana.
Informatīvā stenda un nojumes pie stenda maiņa līdz 2023.gadam.
Darbības aprobežojums - Aizliegta mežizstrāde no maija līdz oktobrim
Papildus norādījumi:
Mežizstrādes laikā nebojāt dabiskās brauktuves, takas un neveidot pievešanas ceļus uz tiem.

- Apzīmējumi:**
- Informatīvais stends
 - WC
 - Līdācis
 - Meža lakas bez uzturēšanas
 - Takas ar uzturēšanu
 - Atpūtas vieta mežā
 - Plānotās atjaunošanas cirtes 2018-2023.gadam
 - Autoceļš**
 - uzņēmuma ceļi
 - meža brauktuves
 - Nogabala apsaimniekošanas mērķis**
 - Pārējie
 - Dabas aizsardzība
 - Dabas aizsardzība ar nebūcīgu kokenes ieguvu
 - Kvartāli

Plānu sastādīja:
Armands Dudenīcs
Telpiskās plānošanas speciālists
AS "Latvijas valsts meži"
Saskaņots:

SASKAŅOTS
Plāņu novada domes priekšsēdētājs

20... g. 6. APRĪLĪ