

KTR failu analīzes programma jeb *KTRLoader* ir programma, kas nodrošina KTR failu ielādi un apstrādi.

Pirms *KTRLoader* programmas lejupielādes, būs nepieciešams norādīt savu kontaktinformāciju.

Veicot programmatūras instalāciju, lietotājam būs pieejama *KTRLoader* programma un tās lietošanas instrukcija. *KTRLoader* programma tiek aizsargāta ar Autortiesību likumu.

### **Sistēmas prasības:**

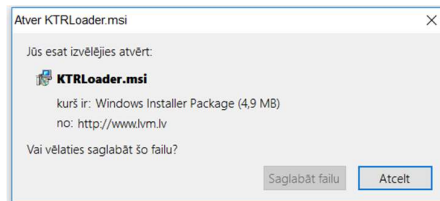
Operētājsistēma: *MS Windows 2000, Windows XP, Windows Vista, Windows 7, Windows 10.*

Brīvā vieta uz cietā diska: 15MB.

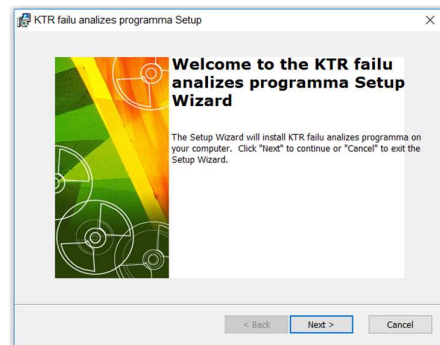
Tiesības: lai uzinstalētu šo programmu, *MS Windows* lietotājam jābūt piešķirtām administratora tiesībām.

### **Programmas *KTRLoader* instalēšanas apraksts:**

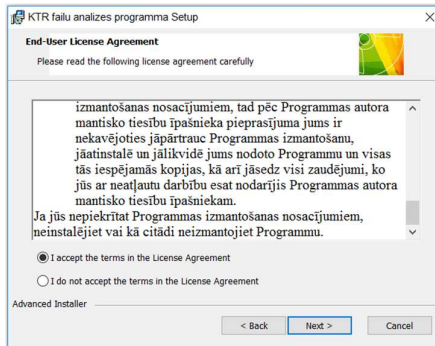
1. Esošajā interneta vietnē, skatīt sadaļu: Pievienotie materiāli, nepieciešams lejupielādēt instalācijas failu *KTRLoader.msi*.
2. Atveroties pirmajam brīdinājuma logam un izmantojot darbību *Saglabāt failu*, failu nepieciešams saglabāt uz sava datora.



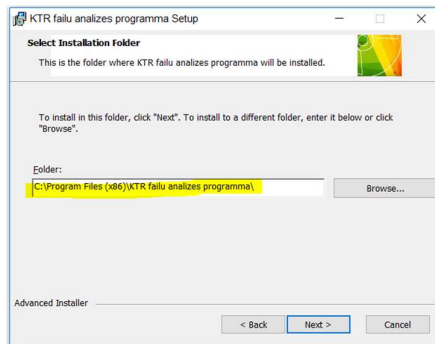
3. Sāknēt iepriekš saglabāto failu *KTRLoader.msi*.
4. Pirmajā logā instalators paziņos, ka tiks instalēta programma *KTR failu analīze*, kur lietotājam jānospiež izvēlne *Next*.



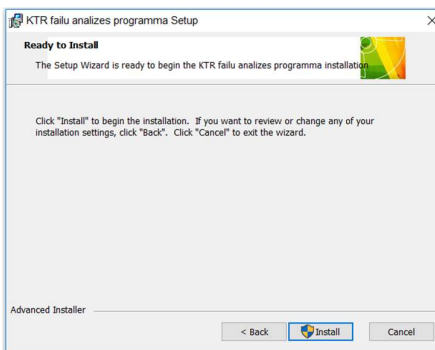
5. Nākamajā logā tiks piedāvāts akceptēt licences līgumu (End-User License Agreement). Lai turpinātu instalēšanu, rūpīgi izlasiet licences nosacījumus un, ja tos pieņemat, atzīmējiet: *I accept the terms in the License Agreement* un spiediet izvēlni *Next*.



6. Nākamajā logā jānorāda direktorijs, kurā tiks instalēta programma un jānospiež izvēlne *Next*.

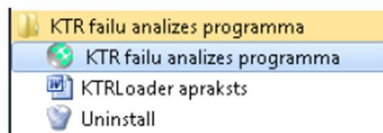


7. Tālāk instalators informē, ka ir gatavs instalēšanai: *The setup wizard is ready to begin the KTR failu analizes programma installation*, kur lietotājam jānospiež izvēlne *Install*.



8. Pēc veiksmīgas programmas uzstādīšanas/ instalēšanas, nobeiguma logā lietotājam jānospiež izvēlne *Finish*.

9. Programmu iespējams atvērt, izvēloties failu *KTRLoader.exe* no instalācijas direktorijas vai „KTR failu analīze” no *Windows Start* izvēlnes.



10. Iepriekš nosauktajās vietās lietotājam ir atrodama arī instrukcija „KTRLoader apraksts.pdf” šīs programmas lietošanai.

This PC > OSDisk (C:) > Program Files (x86) > KTR failu analizes programma

Name	Date modified
gdiplus.dll	13.08.2009 16:55
KTRLoader apraksts v.4.0.pdf	16.12.2010 15:15
KTRLoader.exe	06.01.2017 09:41
Uninstall	10.01.2017 12:55

Neskaidrību gadījumā, lūdzu, sazināties ar Normundu Vaičuli pa e-pastu: [N.Vaiculis@lvm.lv](mailto:N.Vaiculis@lvm.lv) vai tālruni: +371 67616775.